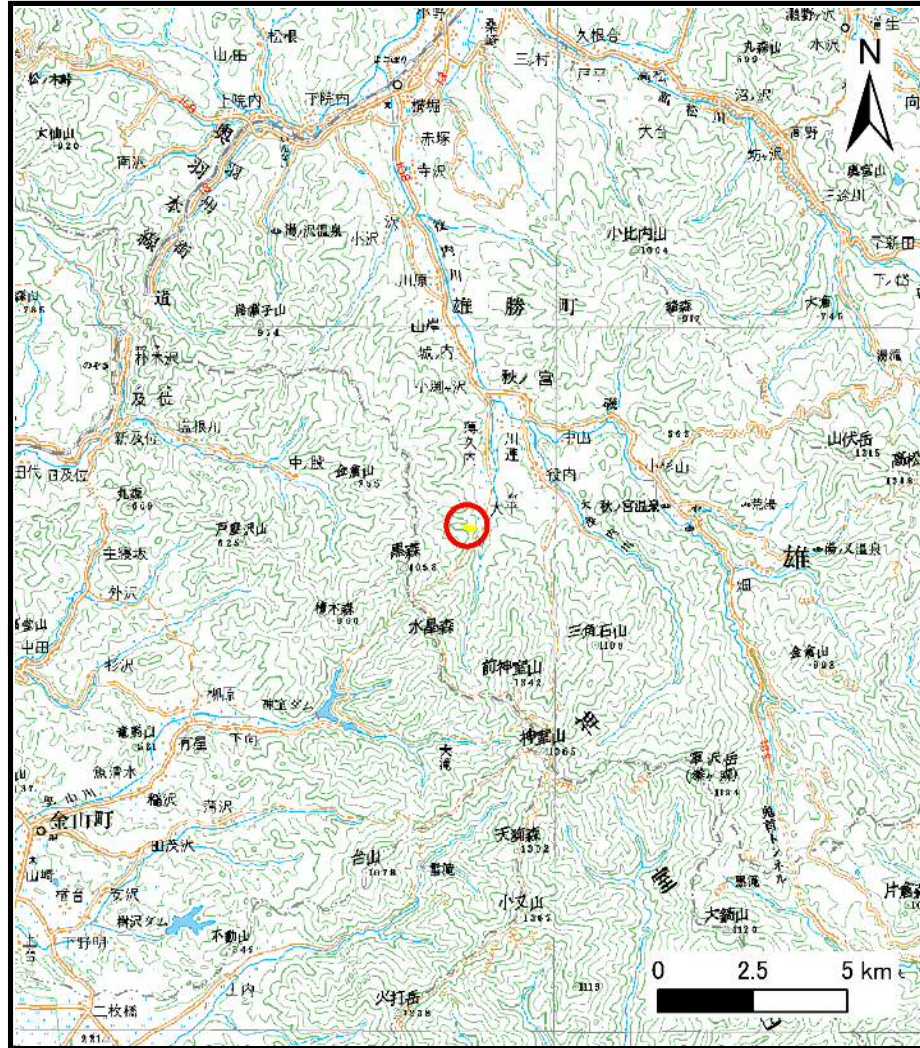
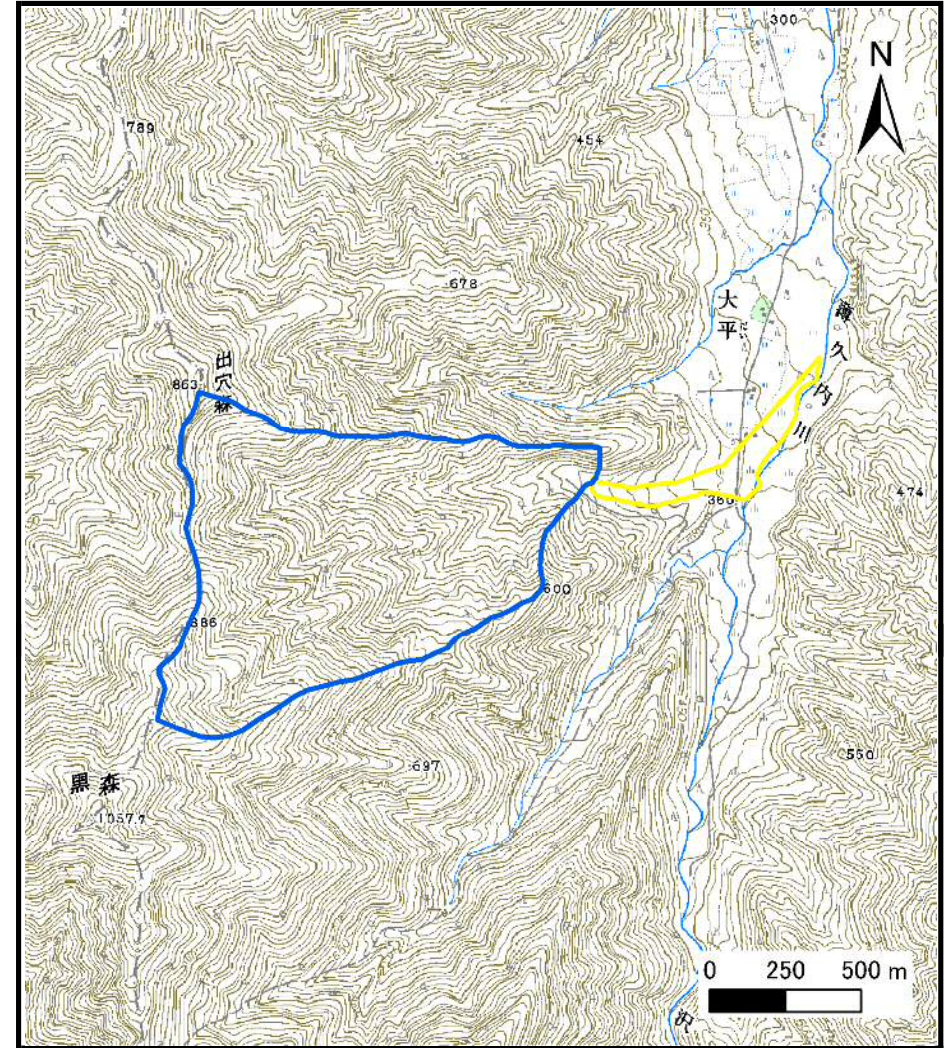


# 土砂災害警戒区域等の指定の公示に係る図書（その1）



(1/200,000)

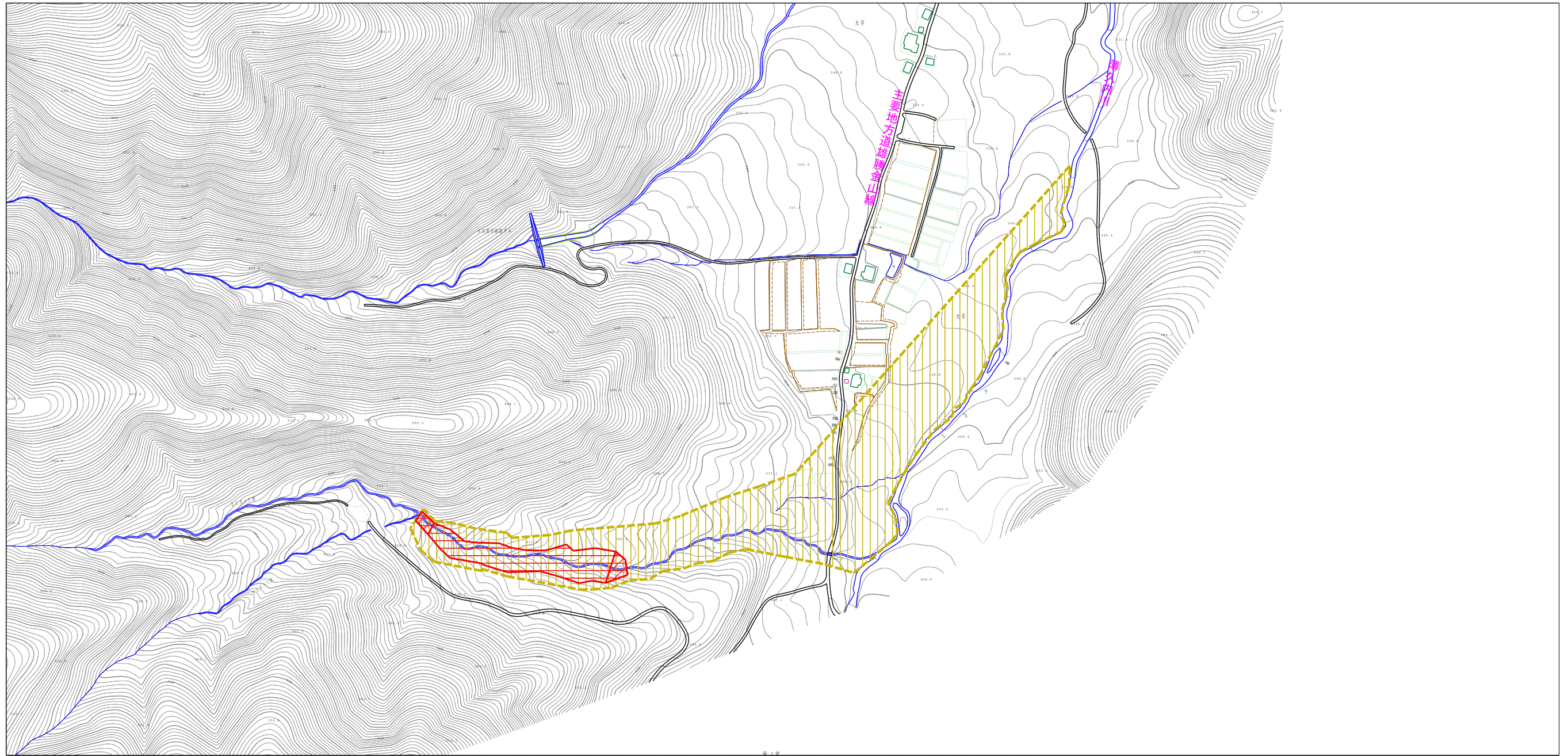


(1/25,000)

様式-1 (土)  
土砂災害警戒区域・土砂災害特別警戒区域 位置図

自然現象の種類	土石流
溪流番号	462-II-011
溪流名	有沢
所在地	秋田県湯沢市秋ノ宮字大平及び出穴沢

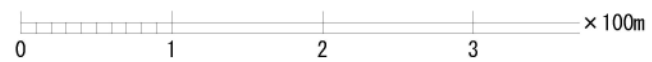
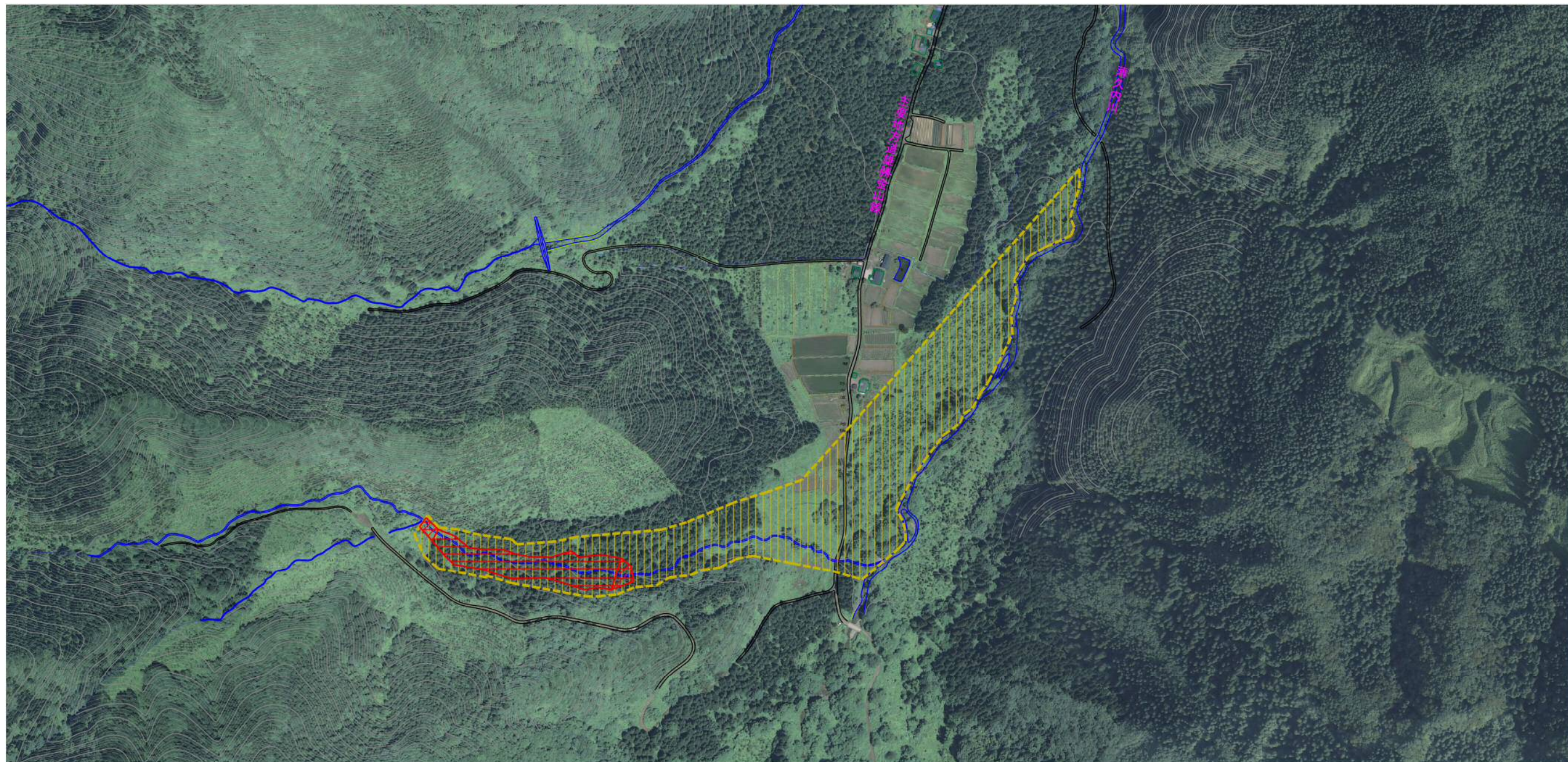




0 1 2 3 × 100m

様式-2 (土) 土砂災害警戒区域・土砂災害特別警戒区域図	土砂災害警戒区域等指定の基準に準ずる区域 土砂災害警戒区域 土砂災害特別警戒区域		自然現象の種類 土石流	溪流番号 462-II-011
	土砂災害警戒区域等指定の基準に準ずる区域 土砂災害警戒区域 土砂災害特別警戒区域			告示番号 第485号
		縮尺 1:2,500	告示年月日 H260930	所在地 秋田県横沢市秋ノ宮 字大平及び出沢





参考資料	<small>土石流発生箇所</small> <small>土石流発生箇所</small> <small>土石流発生箇所</small> <small>土石流発生箇所</small>	  		自然現象の種類 土石流	深流番号 462-II-011
	<small>土石流発生箇所</small> <small>土石流発生箇所</small> <small>土石流発生箇所</small>	告示番号 第485号	深流名 有沢	所在地 岐阜県濃州市秋ノ宮 字大平及び出穴	
	<small>土石流発生箇所</small> <small>土石流発生箇所</small>	縮尺 1:2,500	告示年月日 H260930		
	<small>土石流発生箇所</small> <small>土石流発生箇所</small>				



### 土砂災害警戒区域等の指定の公示に係わる図書(その3)

区分番号	力の大きさのうち最大のもの (kN/m <sup>2</sup> )	土石流の高さ (m)
No.0	47.92	1.40
No.1	41.75	1.28
No.2	17.88	0.71
No.3	18.78	0.69
No.4	18.14	0.70
No.5	18.22	0.70
No.6	18.19	0.70
No.7	17.85	0.70
No.8	16.25	0.69
No.9	14.52	0.68
No.10	12.48	0.66
No.11	12.07	0.66
No.12	12.45	0.65
No.13	19.31	1.03
No.14	10.52	0.65
No.15	10.56	0.65
No.16	10.87	0.64
No.17	10.81	0.65
No.18	10.58	0.65
No.19	9.93	0.65
No.20	9.95	0.65
No.21	10.25	0.64
No.22	9.89	0.65
No.23	8.65	0.66

区分番号	力の大きさのうち最大のもの (kN/m <sup>2</sup> )	土石流の高さ (m)
No.24	8.75	0.65
No.25	8.96	0.64
No.26	8.83	0.65
No.27	8.60	0.66
No.28	9.44	0.63
No.29	9.57	0.62
No.30	9.07	0.64
No.31	14.51	0.90
No.32	10.08	0.73
No.33	8.95	0.74
No.34	7.61	0.75
No.35	6.60	0.77
No.36	5.98	0.79
No.37	5.36	0.81
No.38	2.19	1.12
No.39	0.00	0.00
No.40	0.00	0.00
No.41	0.00	0.00
No.42	0.00	0.00
No.43	0.00	0.00
No.44	0.00	0.00
No.45	0.00	0.00
No.46	0.00	0.00

様式-3(土)  建築物の構造の規制に必要な衝撃に関する事項	自然現象の種類	土石流	溪流番号	462-II-011
	公示番号	第485号	溪流名	有沢
	公示年月日	平成26年9月30日	所在地	秋田県湯沢市秋ノ宮字 大平及び出穴沢