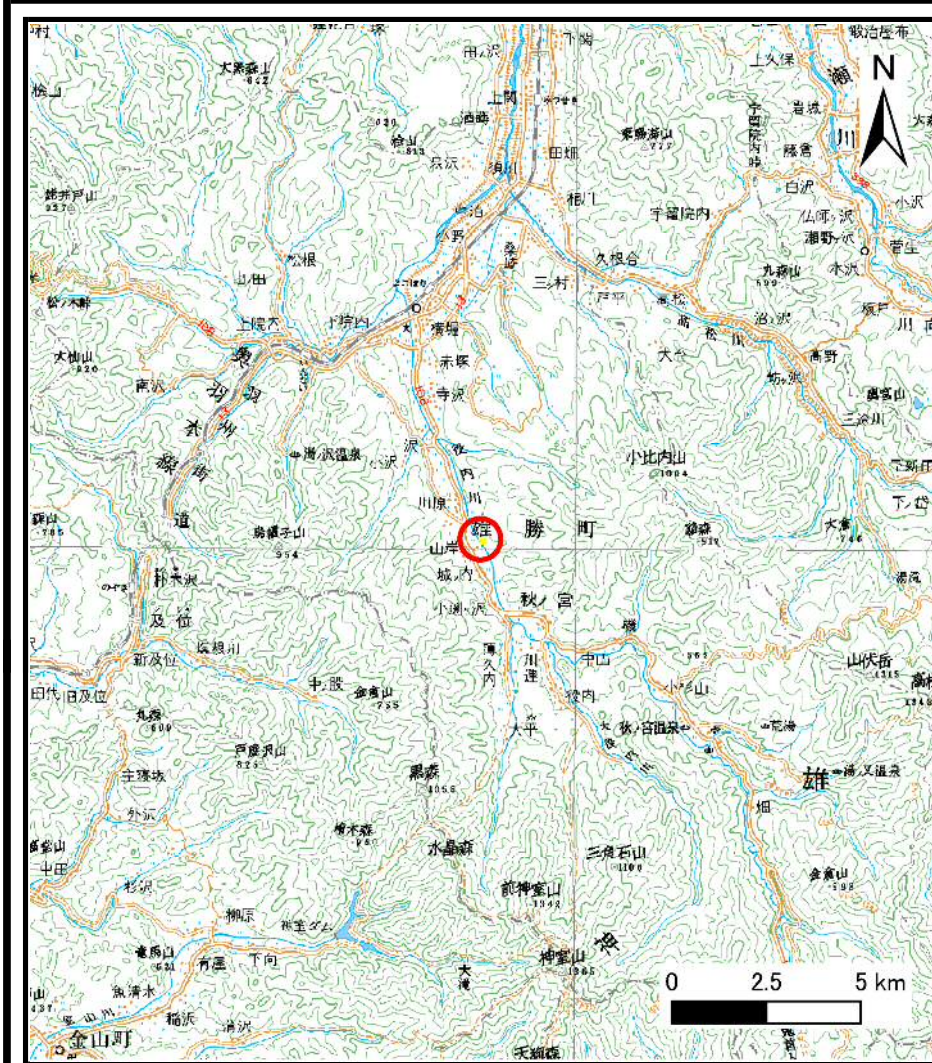
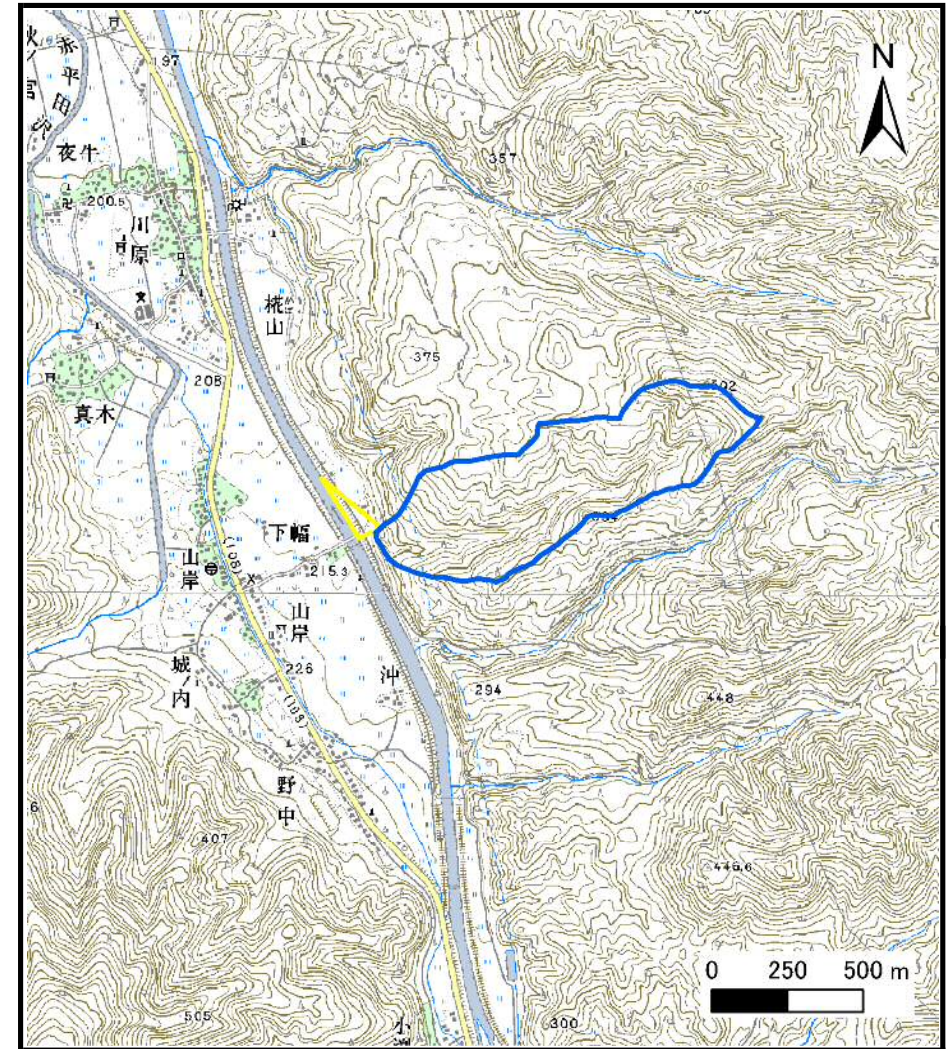


# 土砂災害警戒区域等の指定の公示に係る図書（その1）



(1/200,000)

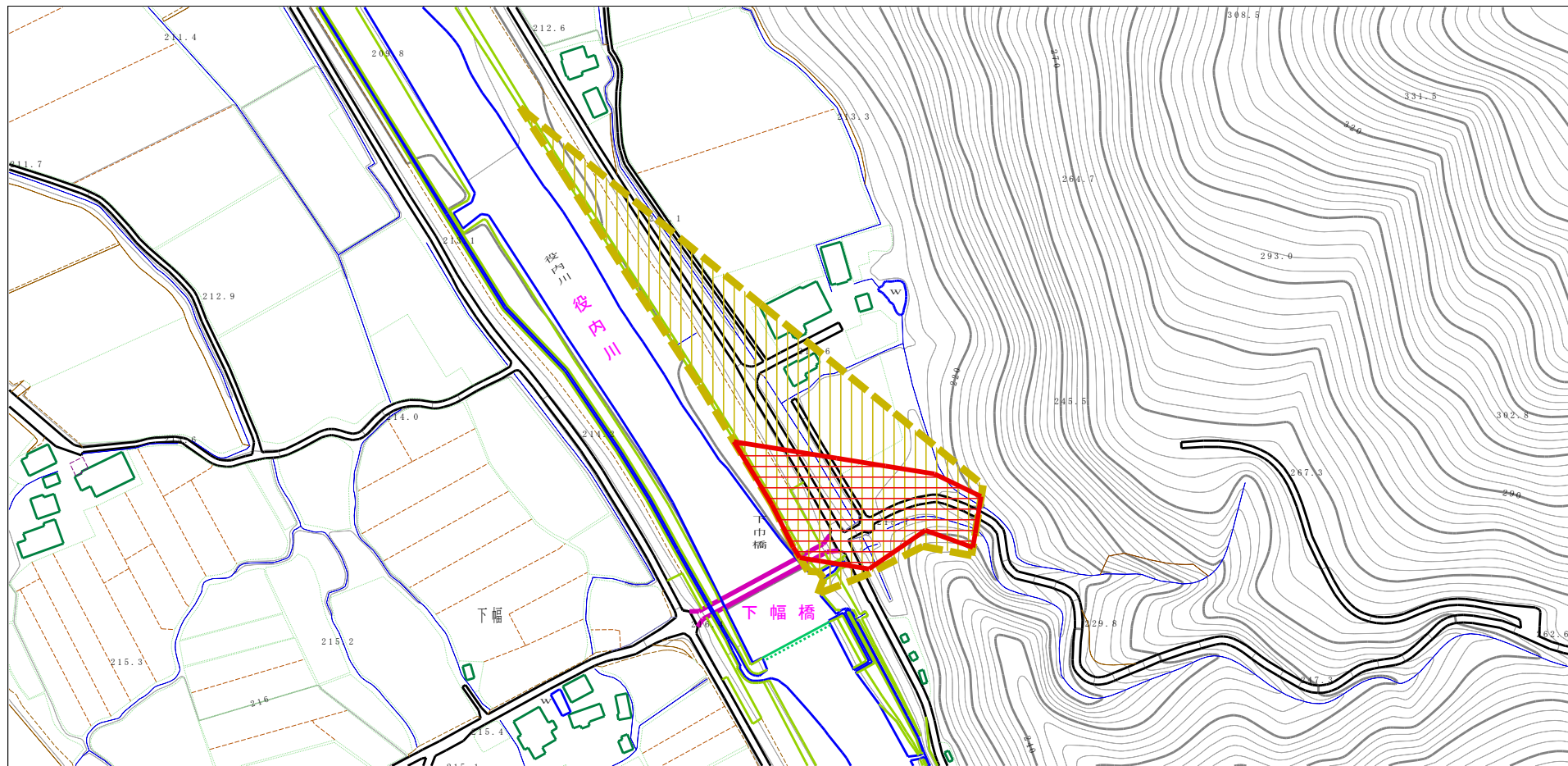


(1/25,000)

様式-1 (土)  
土砂災害警戒区域・土砂災害特別警戒区域 位置図

自然現象の種類	土石流
溪流番号	462-II-015
溪流名	徳左工門沢
所在地	秋田県湯沢市秋ノ宮字栴山及び徳左工門沢

# 土砂災害警戒区域等の指定の公示に係る図書（その2）



様式-2 (土)

土砂災害警戒区域・土砂災害特別警戒区域  
区域図

土砂災害防止法施行令第二条の基準に該当する区域

土砂災害防止  
法施行令第三  
条の基準に該  
当する区域

土石流の高さが1mを超える場合、土石等の  
移動による力が50kN/m<sup>2</sup>を超える区域

土石流の高さが1mを超える場合、土石等の  
移動による力が50kN/m<sup>2</sup>以下の区域

それ以外の区域



縮尺  
1:2,500

自然現象  
の種類

告示番号

告示年月日

土石流

第485号

平成26年9月30日

溪流番号

溪流名

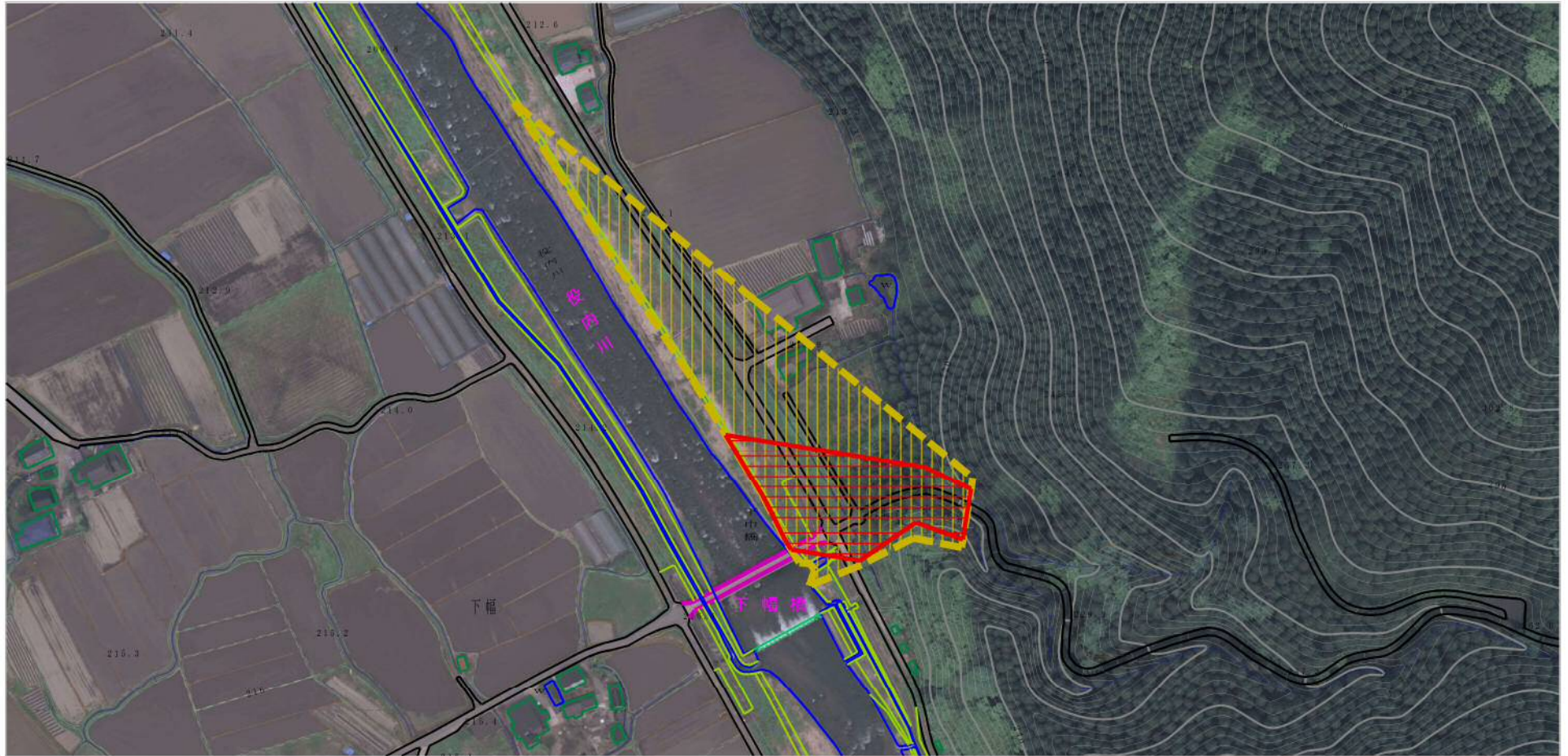
所在地

462-II-015

徳左工門沢

秋田県湯沢市秋ノ宮  
字椴山及び徳左工門沢

# 参考資料 (その3)



## 参考資料

土砂災害防止法施行令第三 条の基準に該当する区域	土砂災害防止法施行令第二条の基準に該当する区域		N 縮尺 1:2,500	自然現象の種類	土石流	溪流番号	462-II-015
	土石流の高さが1mを超える場合、土石等の移動による力が50kN/m <sup>2</sup> を超える区域			告示番号	第485号	溪流名	徳左工門沢
	土石流の高さが1mを超える場合、土石等の移動による力が50kN/m <sup>2</sup> 以下の区域			告示年月日	平成26年9月30日	所在地	秋田県湯沢市秋ノ宮 字栴山及び徳左工門沢
	それ以外の区域						

## 土砂災害警戒区域等の指定の公示に係わる図書(その3)

区分番号	力の大きさのうち 最大のもの(kN/m <sup>2</sup> )	土石流の高さ(m)
No.0	30.25	1.25
No.1	15.50	0.81
No.2	14.27	0.81
No.3	12.62	0.80
No.4	12.64	0.80
No.5	11.30	0.81
No.6	9.97	0.81
No.7	8.95	0.82
No.8	8.06	0.84
No.9	5.23	0.93
No.10	3.75	1.04
No.11	2.90	1.15
No.12	2.56	1.22
No.13	1.80	1.42

区分番号	力の大きさのうち 最大のもの(kN/m <sup>2</sup> )	土石流の高さ(m)

様式-3(土)  建築物の構造の規制に必要な衝撃に関する事項	自然現象の種類	土石流	溪流番号	462-II-015
	公示番号	第485号	溪流名	徳左工門沢
	公示年月日	平成26年9月30日	所在地	秋田県湯沢市秋ノ宮字椏山及び 徳左工門沢