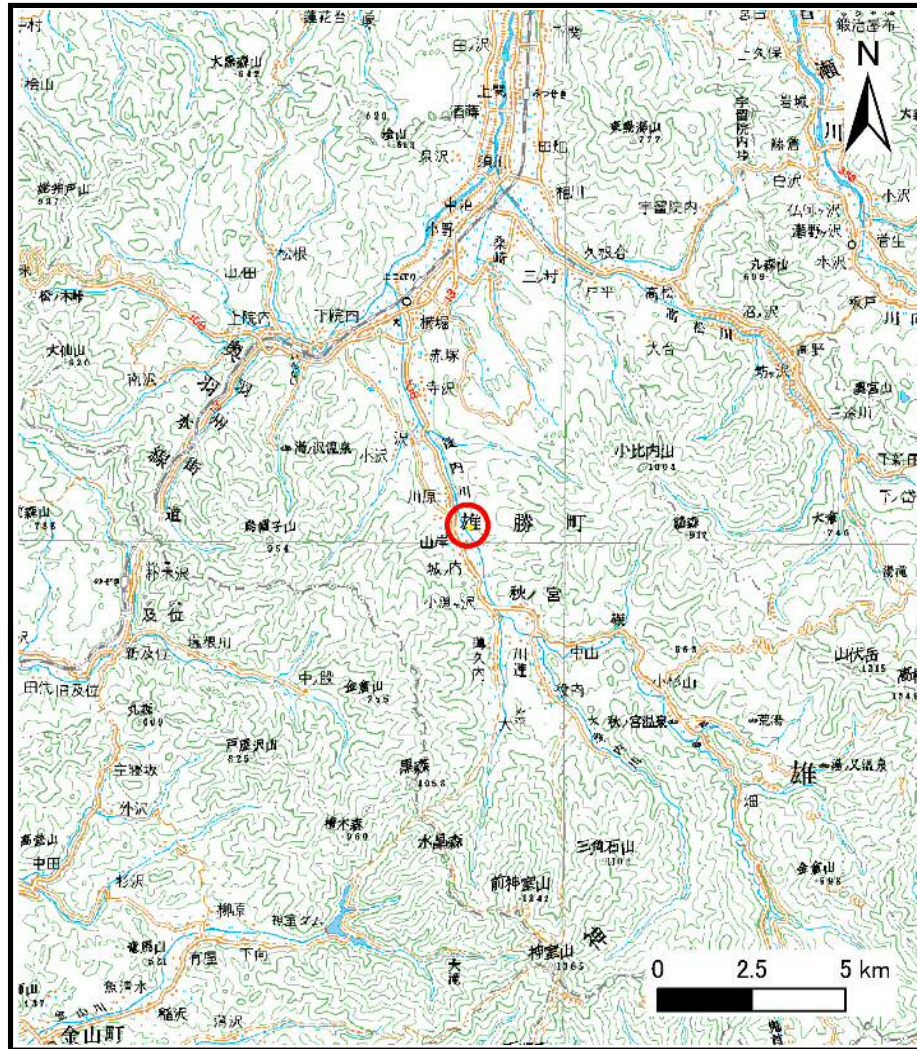
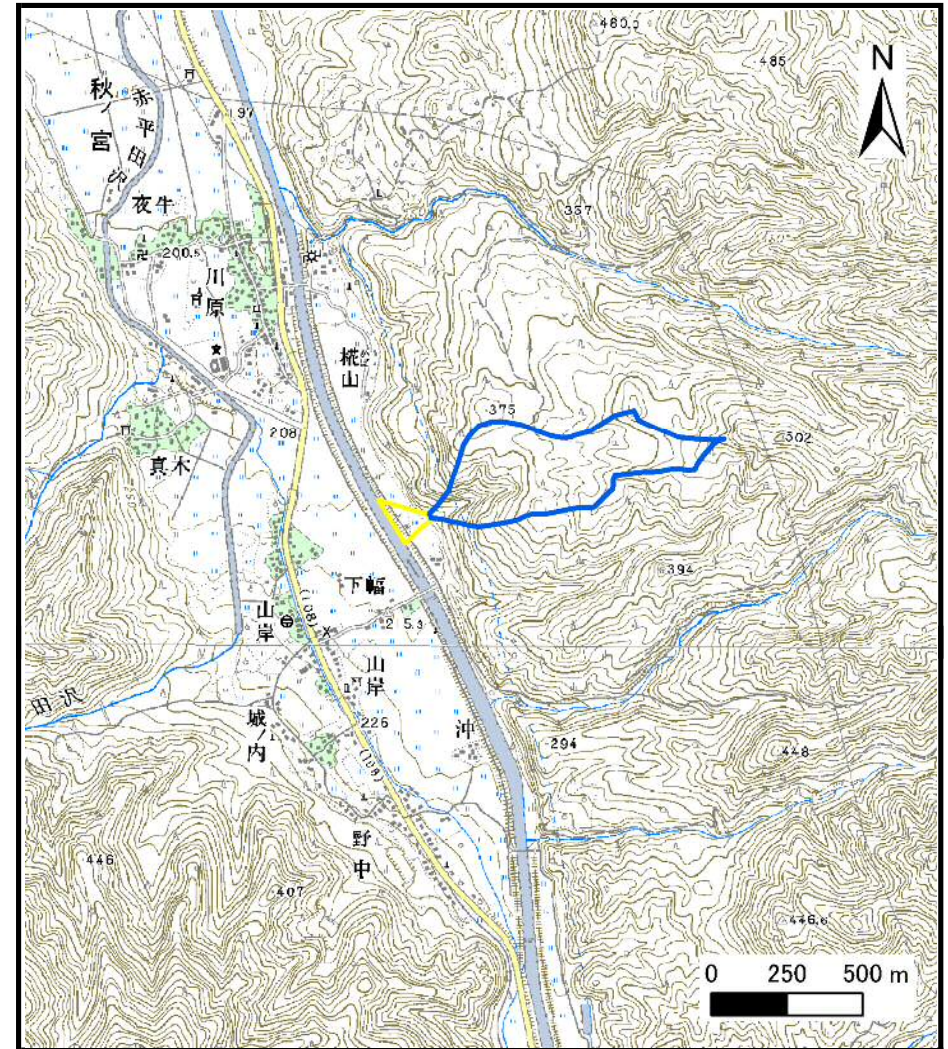


土砂災害警戒区域等の指定の公示に係る図書（その1）



(1/200,000)

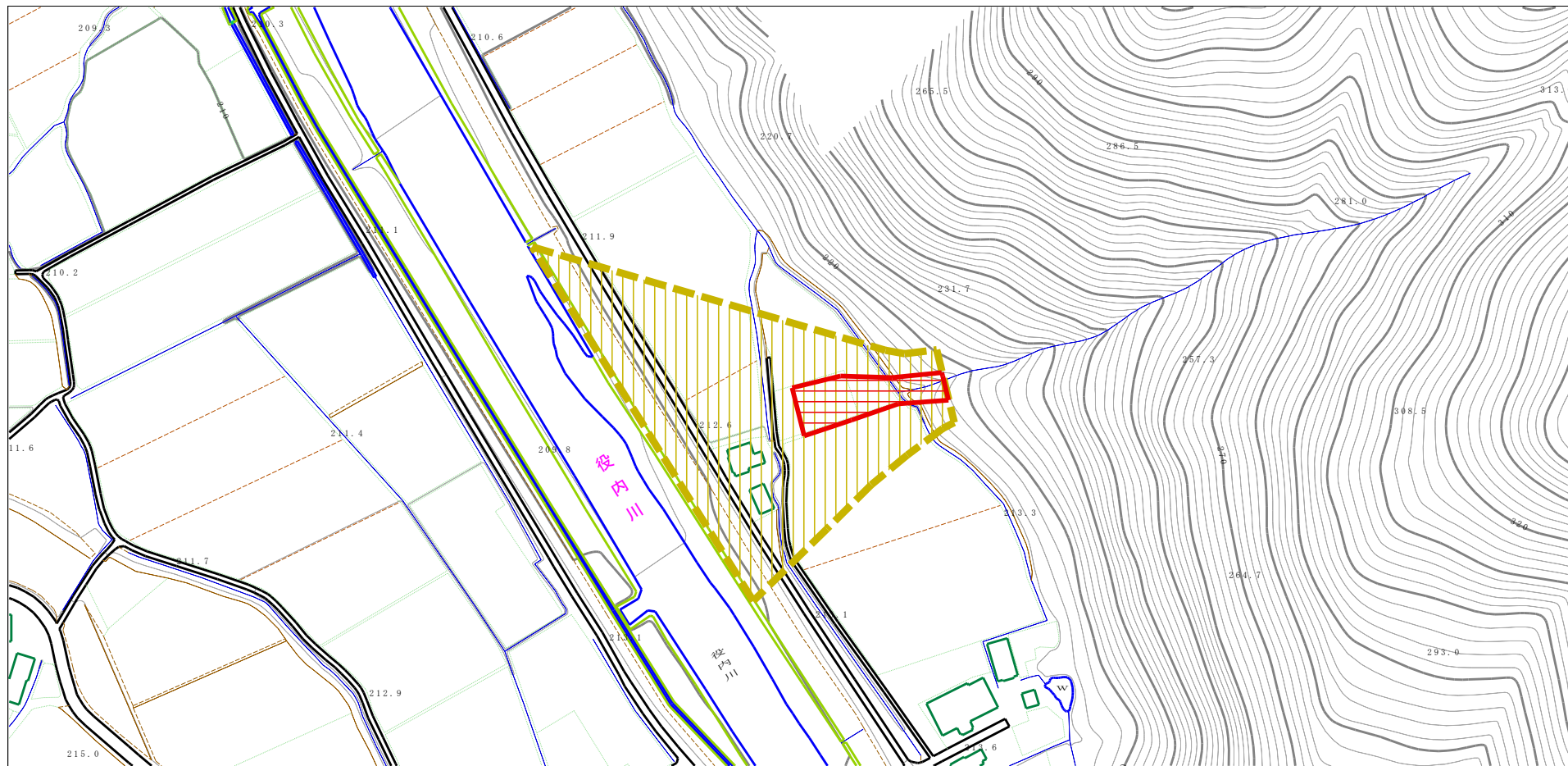


(1/25,000)

様式-1 (土)
土砂災害警戒区域・土砂災害特別警戒区域 位置図

自然現象の種類	土石流
溪流番号	462-II-016
溪流名	仏沢
所在地	秋田県湯沢市秋ノ宮字栴山及び欠山

土砂災害警戒区域等の指定の公示に係る図書（その2）



様式-2 (土)

土砂災害警戒区域・土砂災害特別警戒区域図

土砂災害防止法施行令第二条の基準に該当する区域

土砂災害防止法施行令第三条の基準に該当する区域

土石流の高さが1mを超える場合、土石等の移動による力が50kN/mを超える区域

土石流の高さが1mを超える場合、土石等の移動による力が50kN/m以下の区域

それ以外の区域



縮尺
1:2,500

自然現象の種類

告示番号

告示年月日

土石流

第485号

平成26年9月30日

溪流番号

溪流名

所在地

462-II-016

仏沢

秋田県湯沢市秋ノ宮
字栴山及び欠山

参考資料 (その3)



0 1 × 100m

参考資料

参考資料	土砂災害防止法施行令第二条の基準に該当する区域		N  縮尺 1:2,500	自然現象の種類	土石流	溪流番号	462-II-016
	土砂災害防止法施行令第三条の基準に該当する区域			告示番号	第485号	溪流名	仏沢
	土砂災害防止法施行令第三条の基準に該当する区域			告示年月日	平成26年9月30日	所在地	秋田県湯沢市秋ノ宮 字栴山及び欠山
	それ以外の区域						

土砂災害警戒区域等の指定の公示に係わる図書(その3)

区分番号	力の大きさのうち 最大のもの (kN/m ²)	土石流の高さ (m)
No.0	18.95	0.39
No.1	30.38	0.57
No.2	17.82	0.41
No.3	16.53	0.42
No.4	6.21	0.24
No.5	3.46	0.19
No.6	2.88	0.18
No.7	1.96	0.16
No.8	1.16	0.17
No.9	0.59	0.19
No.10	0.38	0.23

区分番号	力の大きさのうち 最大のもの (kN/m ²)	土石流の高さ (m)

<p>様式-3(土)</p> <p>建築物の構造の規制に必要な衝撃に関する事項</p>	自然現象の種類	土石流	溪流番号	462-II-016
	公示番号	第485号	溪流名	仏沢
	公示年月日	平成26年9月30日	所在地	秋田県湯沢市秋ノ宮宇栴山及び欠山