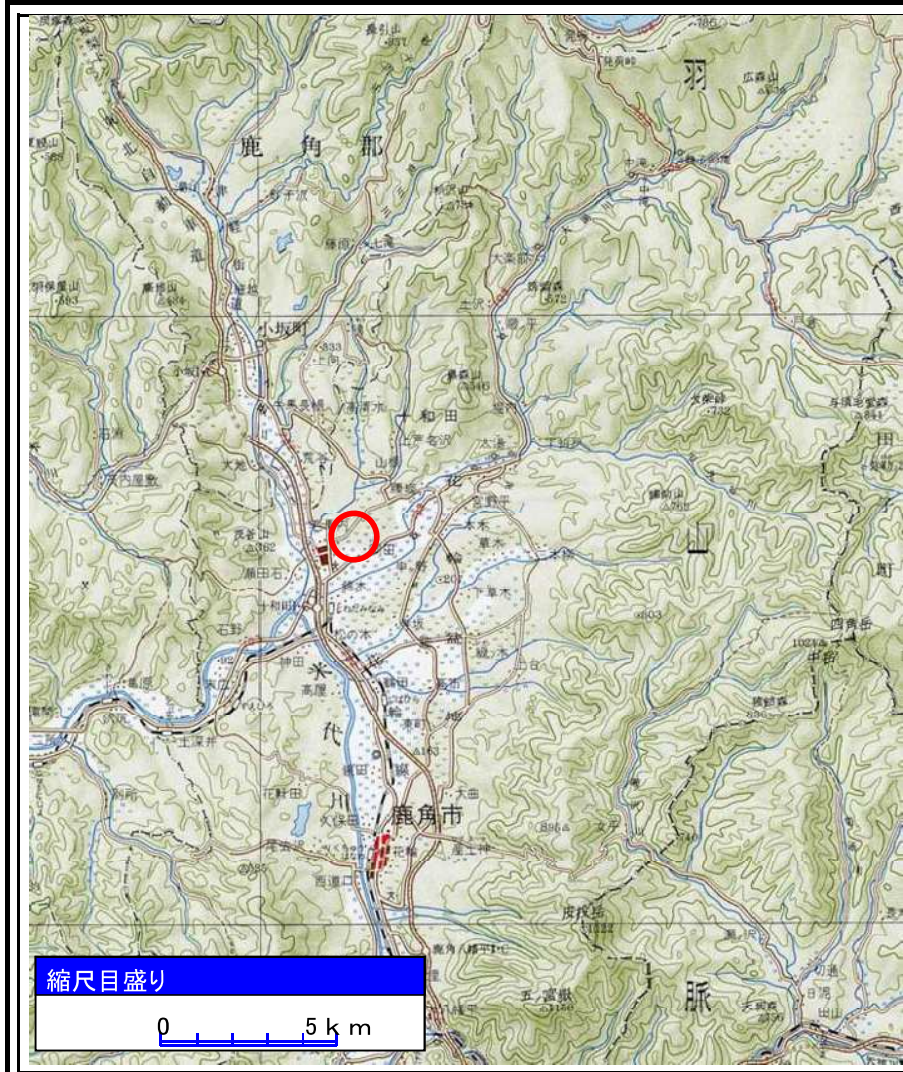
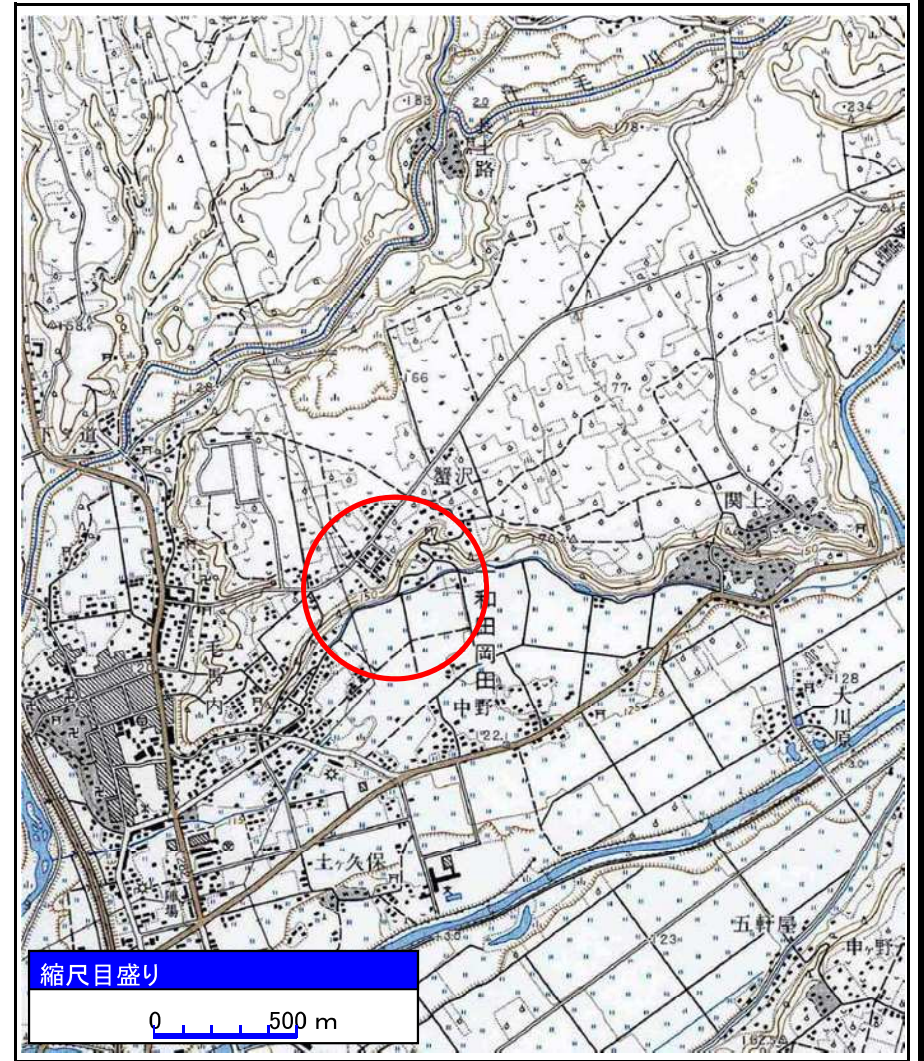


土砂災害警戒区域等の指定の公示に係る図書(その1)



(1/200,000)

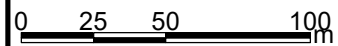
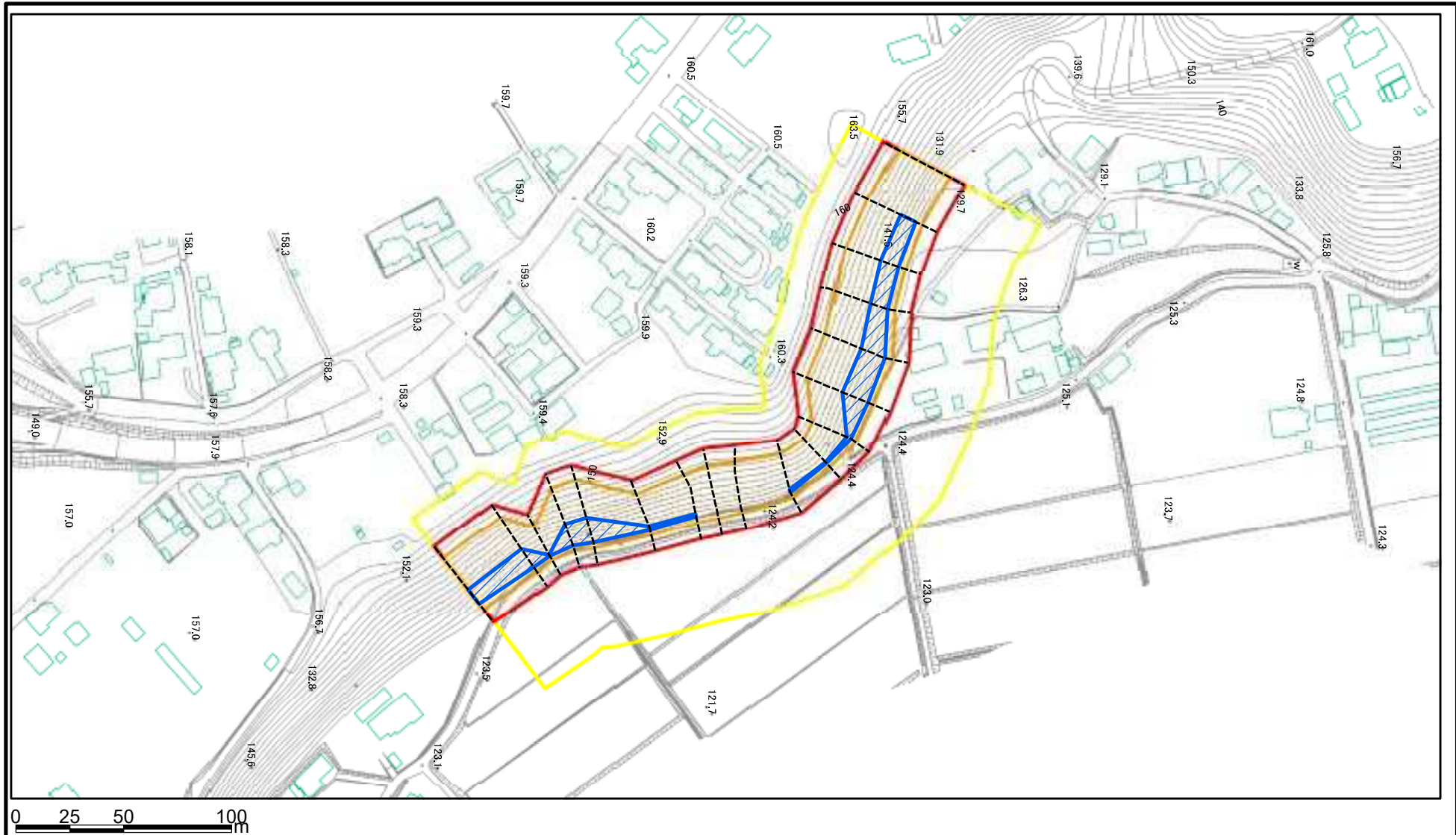


(1/25,000)

様式-1(急) 土砂災害警戒区域・土砂災害特別警戒区域 位置図	自然現象の種類	急傾斜地の崩壊
	箇所番号	I-20
	箇所名	蟹沢1号
	所在地	秋田県鹿角市十和田岡田字蟹沢及び焼山下夕並びに同市十和田毛馬内字三ノ丸

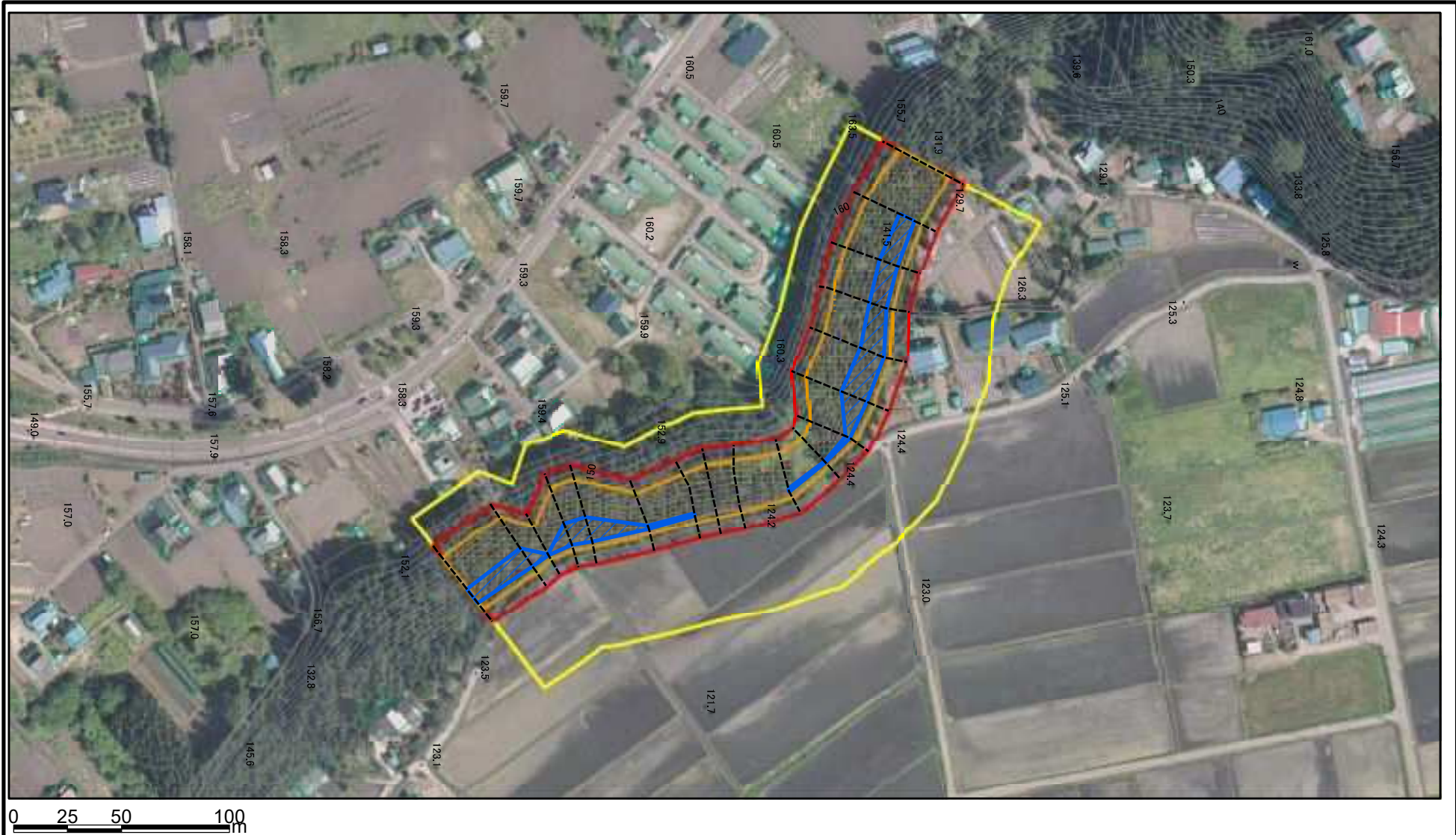
この地図は、国土地理院長の承認を得て、同院発行の1/200,000地勢図、1/25,000地形図を複製したものです。(承認番号 平16東複第232号)

土砂災害警戒区域等の指定の公示に係る図書(その2)



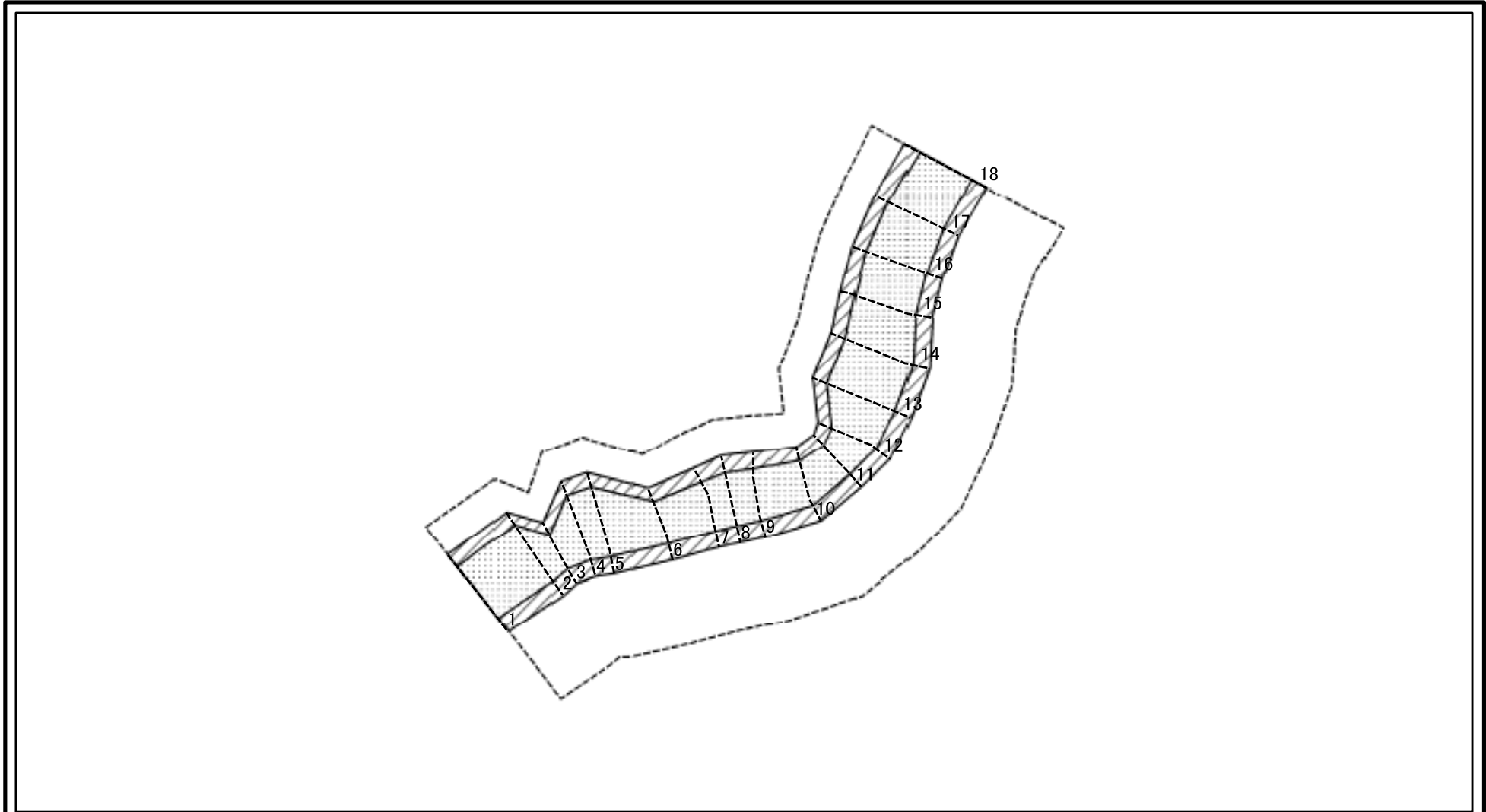
様式-2(急) 土砂災害警戒区域・土砂災害特別警戒区域 区域図(その1)	土砂災害防止法施行令第二条の基準に該当する区域		土 縮尺 1:2,500	自然現象の種類	急傾斜地の崩壊	箇所番号	I-20	
	土砂災害防止法施行令第三条の基準に該当する区域			告示番号	第295号	箇所名	蟹沢1号	
	土石等の(移動)高さが1m以下の場合、土石等の移動による力が100kN/m ² を超える区域			告示年月日	令和2年6月30日	所在地	秋田県鹿角市十和田岡田字蟹沢及び焼山下夕並びに同市十和田毛馬内字三ノ丸	
	土石等の堆積の高さが3mを超える区域							
それ以外の区域								

土砂災害警戒区域等の指定の公示に係る図書(その2)



様式-2(急) 土砂災害警戒区域・土砂災害特別警戒区域 区域図(その2)	土砂災害防止法施行令第二条の基準に該当する区域		土 縮尺 1:2,500	自然現象の種類	急傾斜地の崩壊	箇所番号	I-20	
	土砂災害防止法施行令第三条の基準に該当する区域			告示番号	第295号	箇所名	蟹沢1号	
	土砂等の(移動)高さが1m以下の場合、土砂等の移動による力が100kN/mを超える区域			告示年月日	令和2年6月30日	所在地	秋田県鹿角市十和田岡田字蟹沢及び焼山下夕並ひに同市十和田毛馬内字三ノ丸	
	土砂等の堆積の高さが3mを超える区域							
それ以外の区域								

土砂災害警戒区域等の指定の公示に係る図書(その2-2)

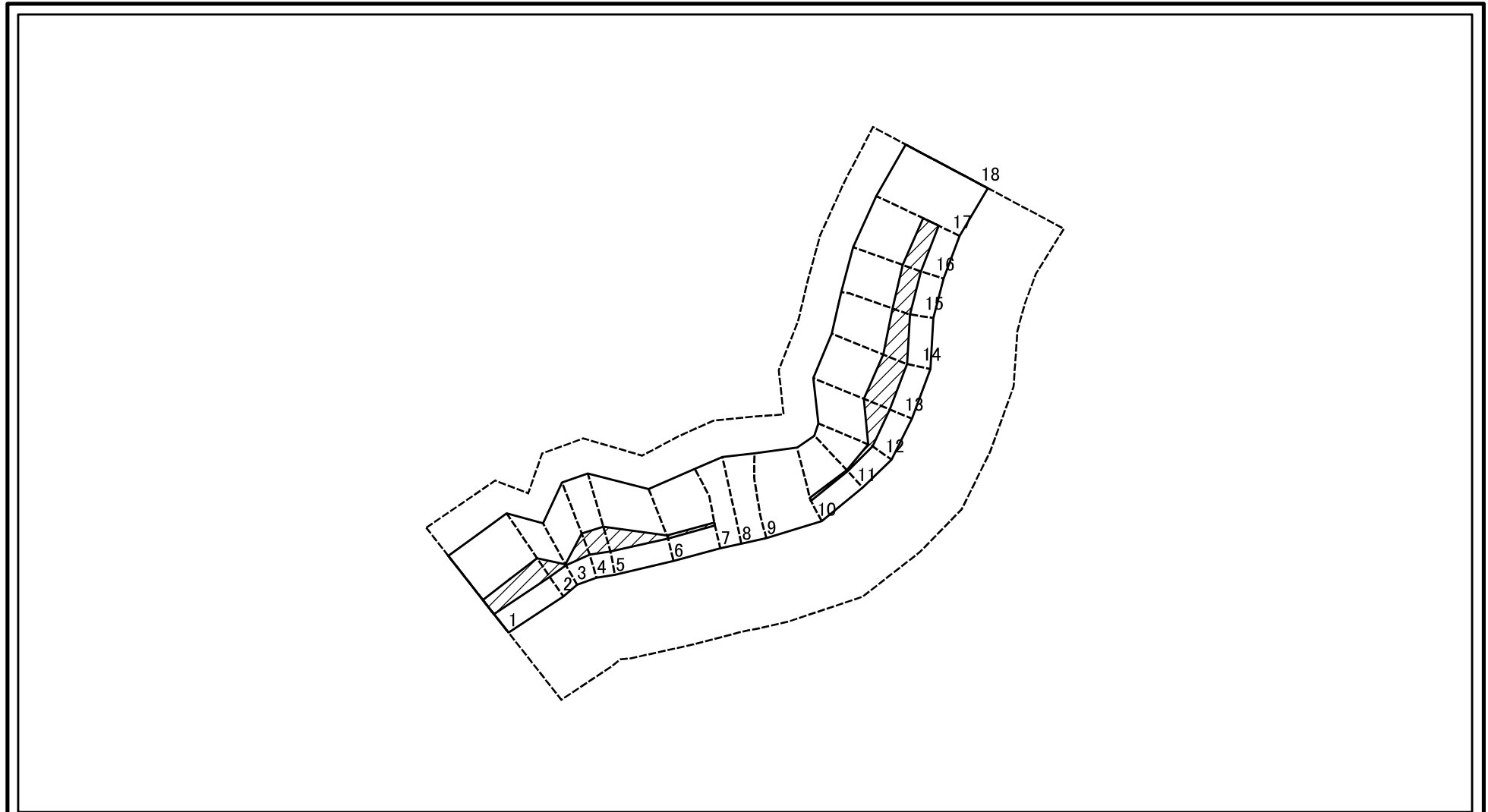


0 25 50 100 m

図中の数字は横断測線番号を示す

様式-2-2(急) 土砂災害特別警戒区域の区域区分図 (急傾斜地の崩壊に伴う土石等の移動により 建築物の地上部に作用すると想定される力)	土砂災害防止法施行令第二条の基準に該当する区域		土 縮尺 1:2,500	自然現象の種類	急傾斜地の崩壊	箇所番号	I-20
	土砂災害防止法施行令第三条の基準に該当する区域			告示番号	第295号	箇所名	蟹沢1号
	それ以外の区域			告示年月日	令和2年6月30日	所在地	秋田県鹿角市十和田岡田字蟹沢及び 焼山下夕並びに同市十和田毛馬内字三ノ丸

土砂災害警戒区域等の指定の公示に係る図書(その2-3)



0 25 50 100 m

図中の数字は横断測線番号を示す

様式-2-3(急) 土砂災害特別警戒区域の区域区分図 (急傾斜地の崩壊に伴う土石等の堆積により 建築物の地上部に作用すると想定される力)	土砂災害防止法施行令第二条の基準に該当する区域			土 縮尺 1:2,500	自然現象の種類	急傾斜地の崩壊	箇所番号	I-20
	土砂災害防止法施行令第三条の基準に該当する区域	土石等の堆積の高さが3mを超える区域			告示番号	第295号	箇所名	蟹沢1号
		それ以外の区域			告示年月日	令和2年6月30日	所在地	秋田県鹿角市十和田岡田字蟹沢及び焼山下夕並びに同市十和田毛馬内字三ノ丸

