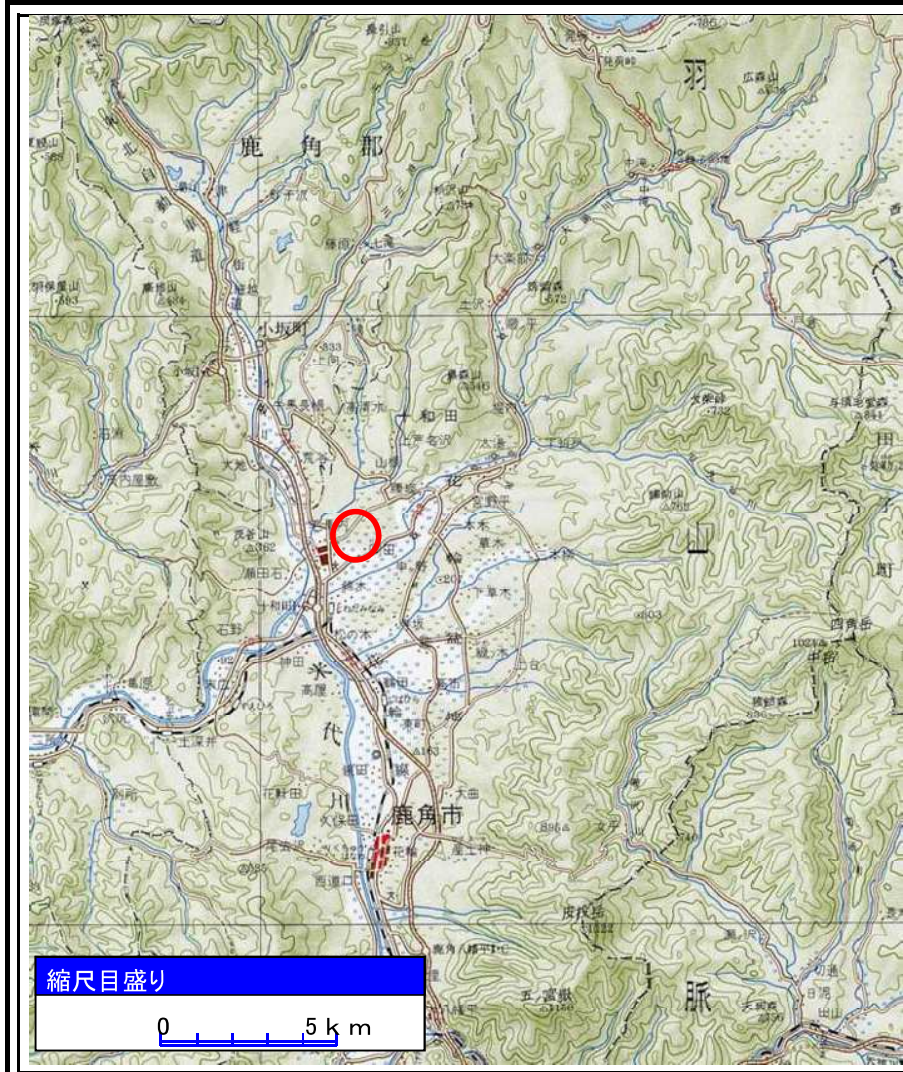
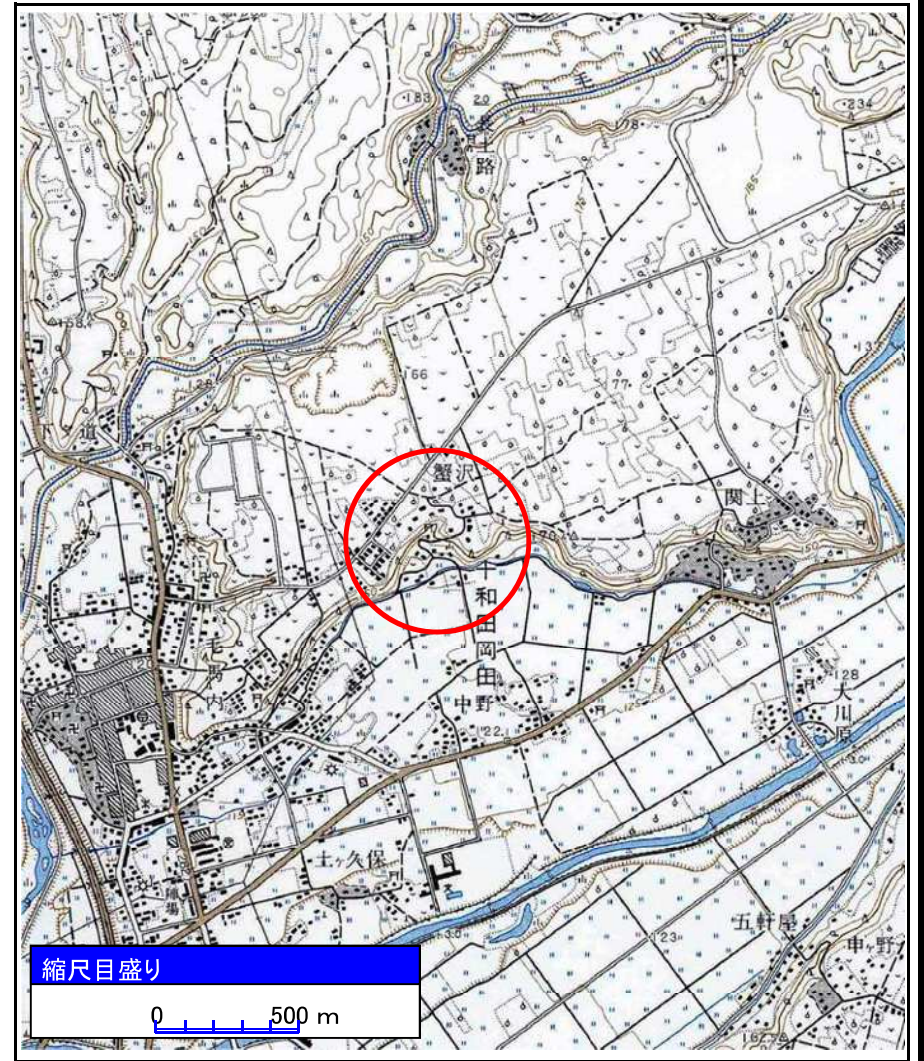


土砂災害警戒区域等の指定の公示に係る図書(その1)



(1/200,000)

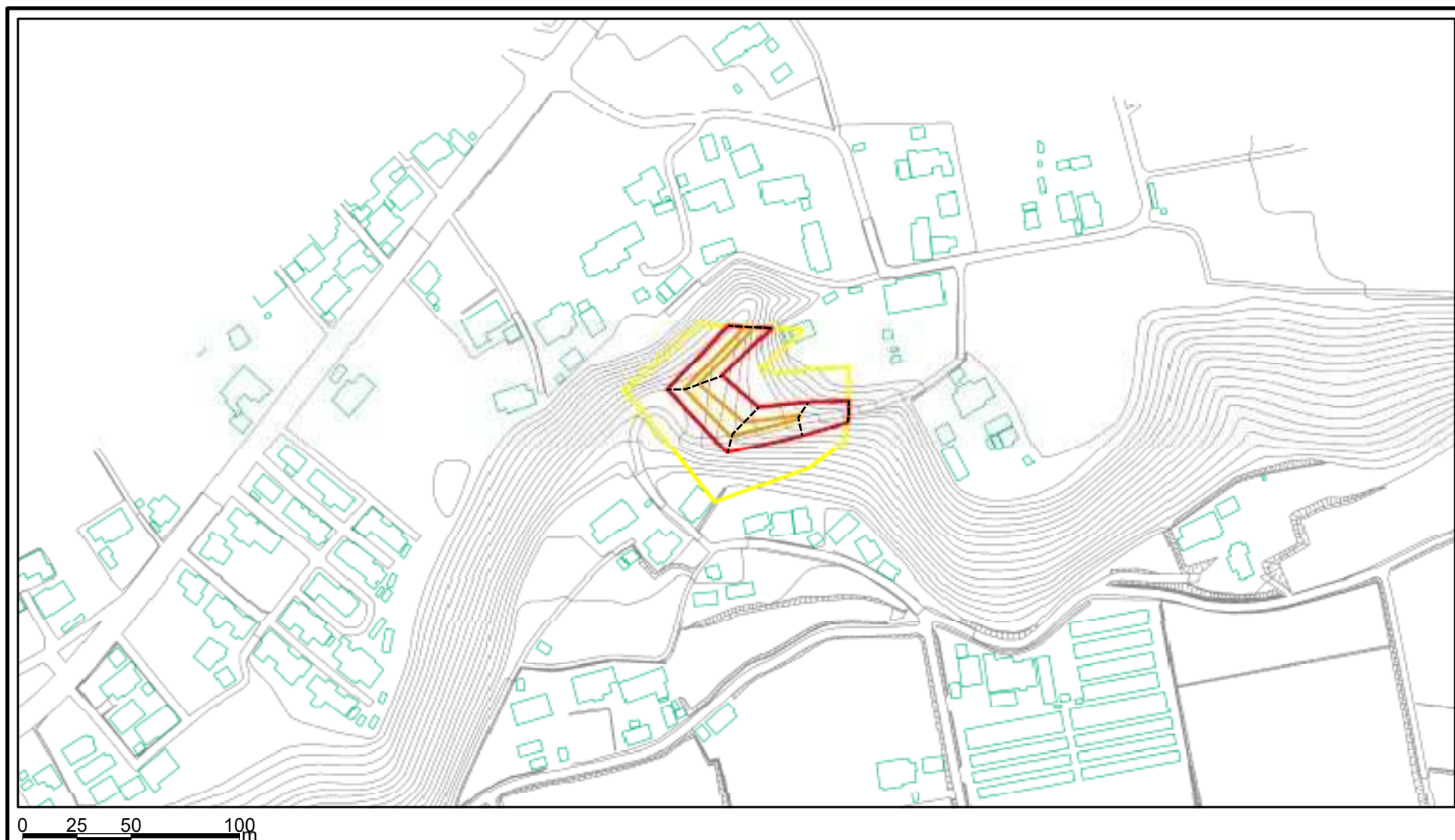


(1/25,000)

様式-1(急) 土砂災害警戒区域・土砂災害特別警戒区域 位置図	自然現象の種類	急傾斜地の崩壊
	箇所番号	I-21-1
	箇所名	焼山下-1
	所在地	秋田県鹿角市十和田岡田字蟹沢及び焼山下夕

この地図は、国土地理院長の承認を得て、同院発行の1/200,000地勢図、1/25,000地形図を複製したものです。(承認番号 平16東複第232号)

土砂災害警戒区域等の指定の公示に係る図書(その2)



様式-2(急) 土砂災害警戒区域・土砂災害特別警戒区域 区域図(その1)	土砂災害防止法施行令第二条の基準に該当する区域		土 縮尺 1:2,500	自然現象の種類	急傾斜地の崩壊	箇所番号	I-21-1
	土砂災害防止法施行令第三条の基準に該当する区域			告示番号	第295号	箇所名	焼山下-1
	それ以外の区域			告示年月日	令和2年6月30日	所在地	秋田県鹿角市十和田岡田 字蟹沢及び焼山下夕




土砂災害警戒区域等の指定の公示に係る図書(その2)



0 25 50 100
m

様式-2(急)

土砂災害警戒区域・土砂災害特別警戒区域
区域図(その2)

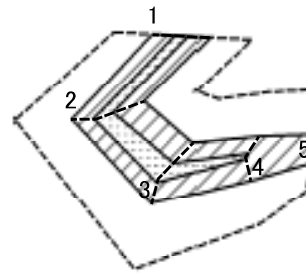
土砂災害防止法施行令第二条の基準に該当する区域	
土砂災害防止法施行令第三条の基準に該当する区域	
それ以外の区域	

 縮尺 1:2,500	自然現象の種類
	告示番号
	告示年月日

急傾斜地の崩壊
第295号
令和2年6月30日

箇所番号	I-21-1
箇所名	焼山下-1
所在地	秋田県鹿角市十和田岡田 字蟹沢及び焼山下夕

土砂災害警戒区域等の指定の公示に係る図書(その2-2)

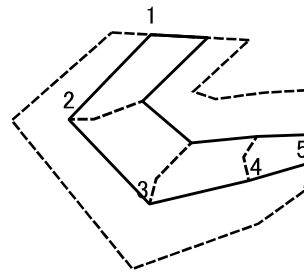


0 25 50 100 m

図中の数字は横断測線番号を示す

様式-2-2(急) 土砂災害特別警戒区域の区域区分図 (急傾斜地の崩壊に伴う土石等の移動により 建築物の地上部に作用すると想定される力)	土砂災害防止法施行令第二条の基準に該当する区域		土 縮尺 1:2,500	自然現象の種類	急傾斜地の崩壊	箇所番号	I-21-1
	土砂災害防止法施行令第三条の基準に該当する区域			告示番号	第295号	箇所名	焼山下-1
	それ以外の区域		告示年月日	令和2年6月30日	所在地	秋田県鹿角市十和田岡田 字蟹沢及び焼山下々	

土砂災害警戒区域等の指定の公示に係る図書(その2-3)



0 25 50 100 m

図中の数字は横断測線番号を示す

様式-2-3(急) 土砂災害特別警戒区域の区域区分図 (急傾斜地の崩壊に伴う土石等の堆積により 建築物の地上部に作用すると想定される力)	土砂災害防止法施行令第二条の基準に該当する区域			土 縮尺 1:2,500	自然現象の種類	急傾斜地の崩壊	箇所番号	I-21-1
	土砂災害防止法施行令第三条の基準に該当する区域	土石等の堆積の高さが3mを超える区域			告示番号	第295号	箇所名	焼山下-1
		それ以外の区域			告示年月日	令和2年6月30日	所在地	秋田県鹿角市十和田岡田 字蟹沢及び焼山下夕

