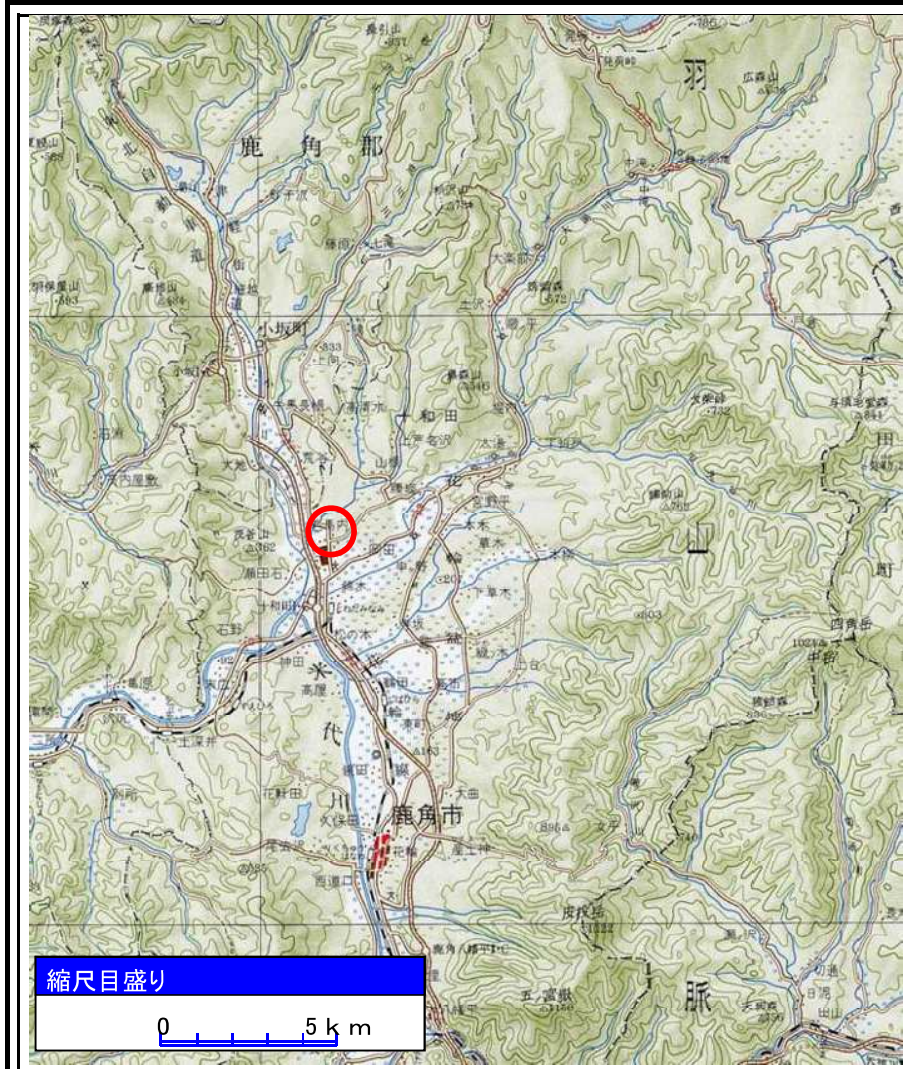
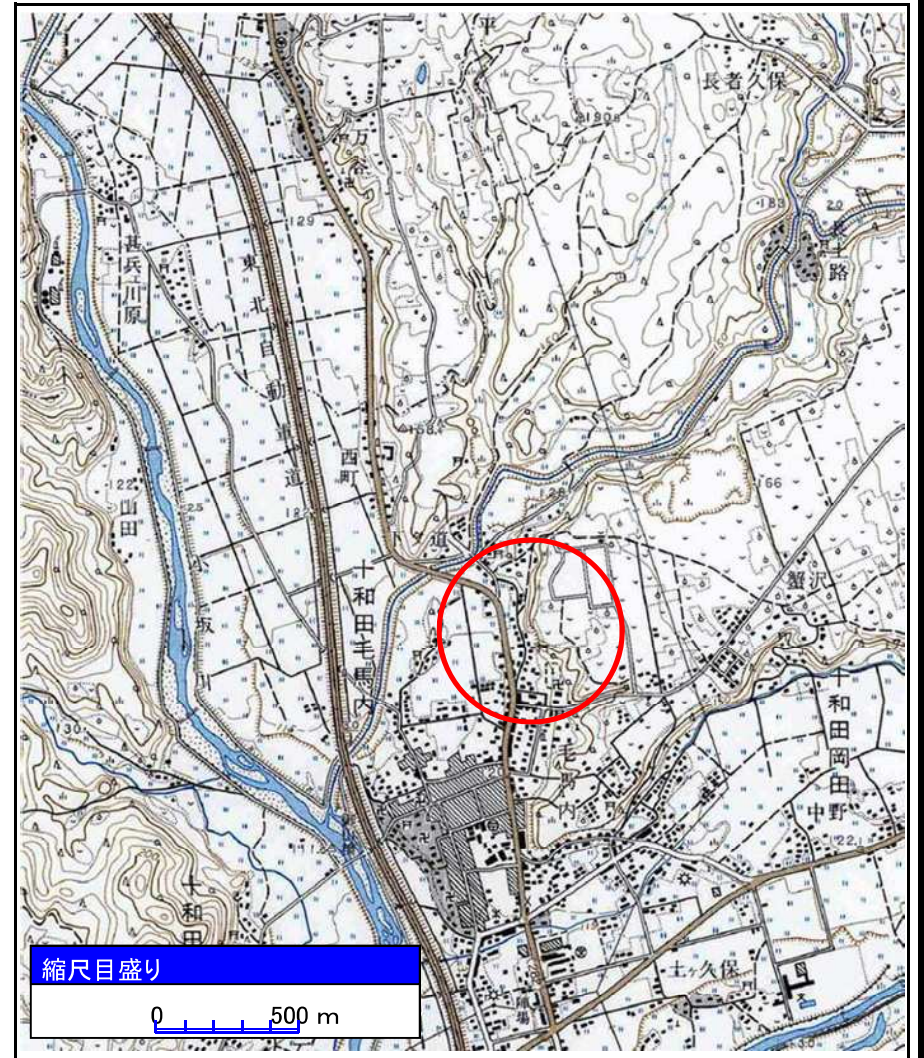


土砂災害警戒区域等の指定の公示に係る図書(その1)



(1/200,000)

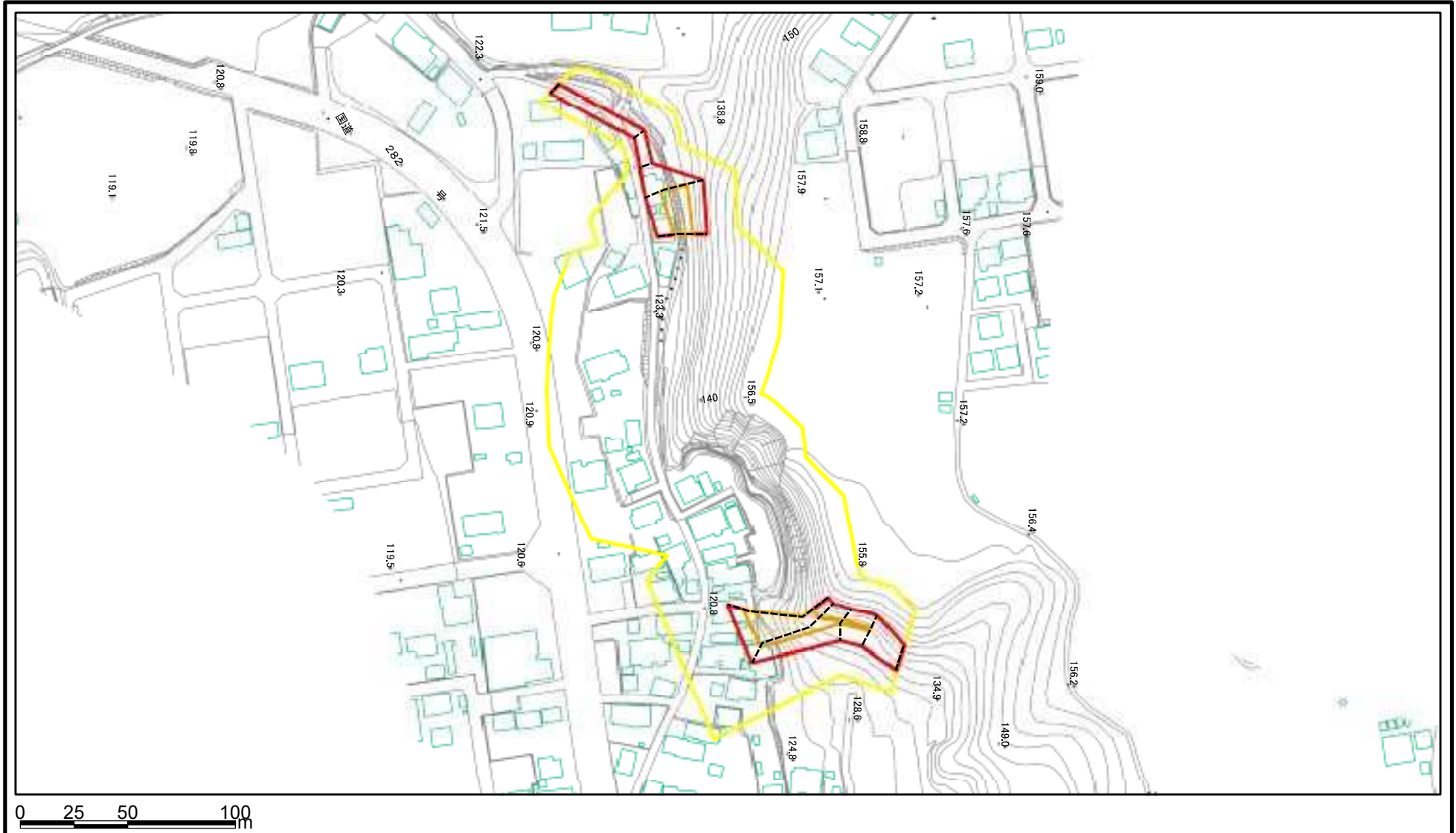


(1/25,000)

様式-1(急) 土砂災害警戒区域・土砂災害特別警戒区域 位置図	自然現象の種類	急傾斜地の崩壊
	箇所番号	I-23
	箇所名	下小路
	所在地	秋田県鹿角市十和田毛馬内字横道、番屋平、寺ノ上及び上道

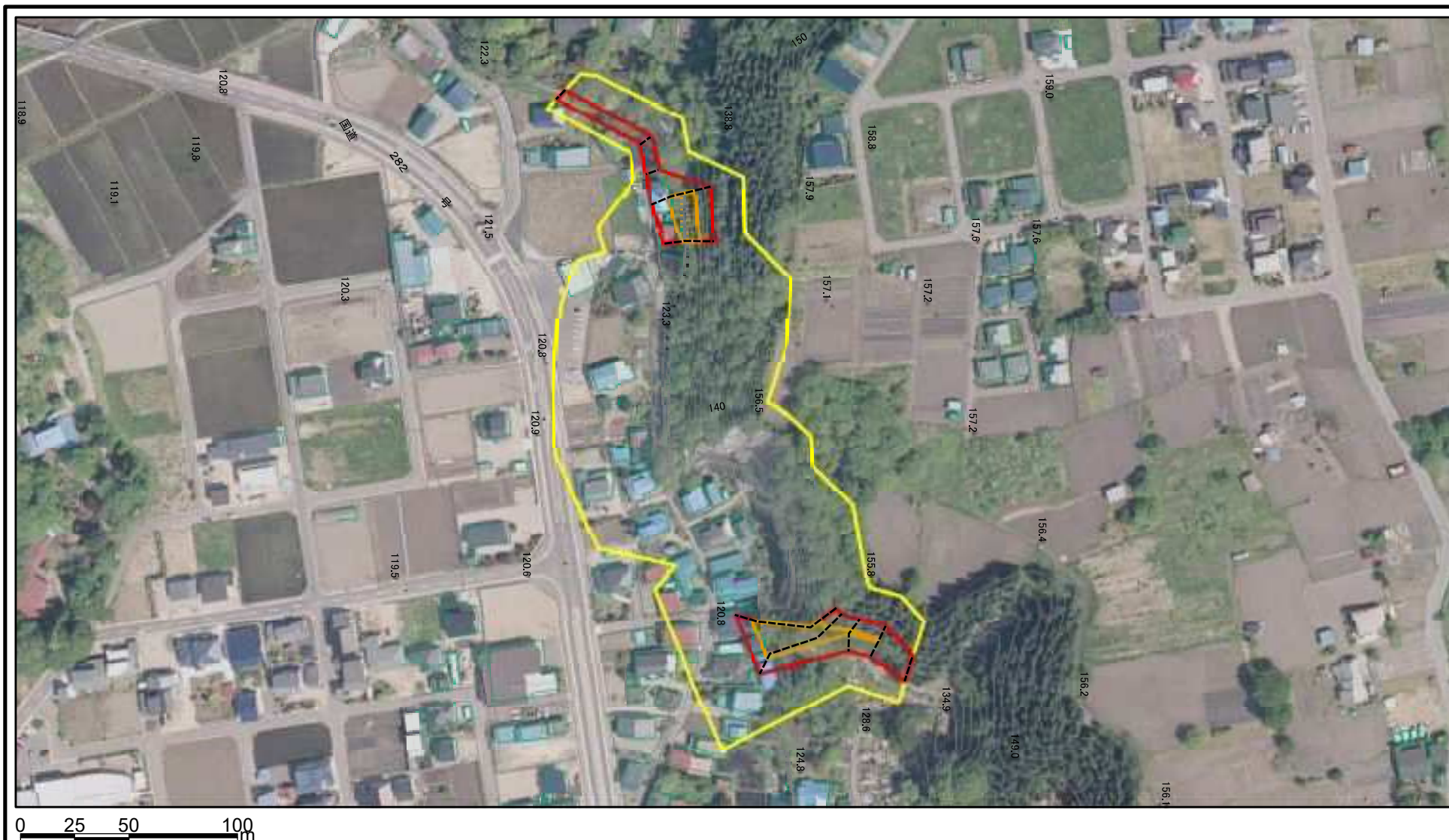
この地図は、国土地理院長の承認を得て、同院発行の1/200,000地勢図、1/25,000地形図を複製したものです。(承認番号 平16東複第232号)

土砂災害警戒区域等の指定の公示に係る図書(その2)



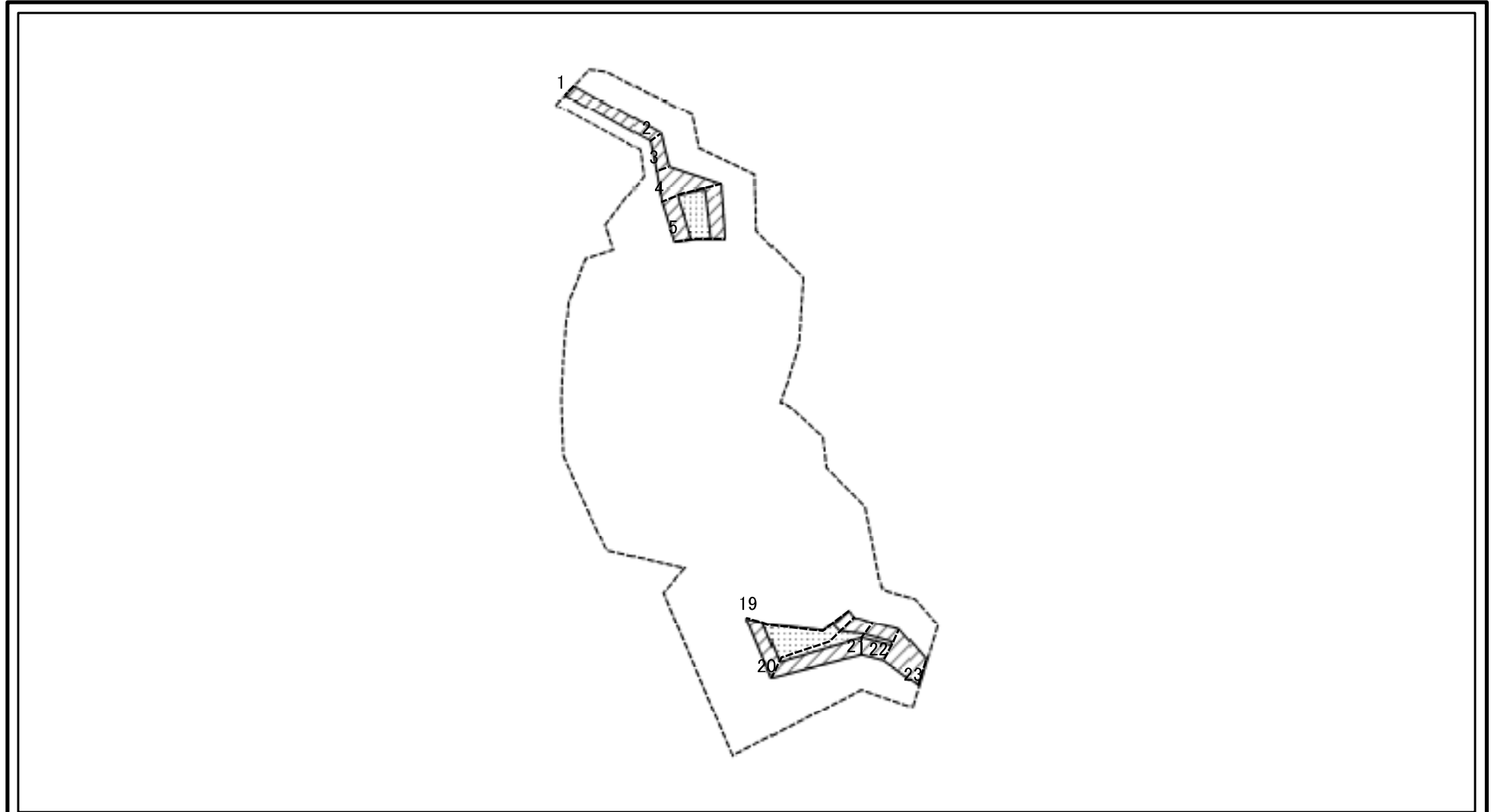
様式-2(急) 土砂災害警戒区域・土砂災害特別警戒区域 区域図(その1)	土砂災害防止法施行令第二条の基準に該当する区域		縮尺 1:2,500	自然現象の種類	急傾斜地の崩壊	箇所番号	I-23	
	土砂災害防止法施行令第三条の基準に該当する区域			告示番号	第295号	箇所名	下小路	
	土砂等の(移動)高さが1m以下の場合、土砂等の移動による力が100kN/mを超える区域			告示年月日	令和2年6月30日	所在地	秋田県鹿角市十和田毛馬内字横道、番屋平、寺ノ上及び上道	
	土砂等の堆積の高さが3mを超える区域							
それ以外の区域								

土砂災害警戒区域等の指定の公示に係る図書(その2)



様式-2(急) 土砂災害警戒区域・土砂災害特別警戒区域 区域図(その2)	土砂災害防止法施行令第二条の基準に該当する区域		縮尺 1:2,500	自然現象の種類	急傾斜地の崩壊	箇所番号	I-23	
	土砂災害防止法施行令第三条の基準に該当する区域			告示番号 第295号	告示年月日	令和2年6月30日	箇所名	下小路
	土砂等の(移動)高さが1m以下の場合、土石等の移動による力が100kN/mを超える区域				告示年月日 令和2年6月30日	所在地	秋田県鹿角市十和田毛馬内 宇横道、番屋平、寺ノ上及び上道	
	土砂等の堆積の高さが3mを超える区域							
それ以外の区域								

土砂災害警戒区域等の指定の公示に係る図書(その2-2)

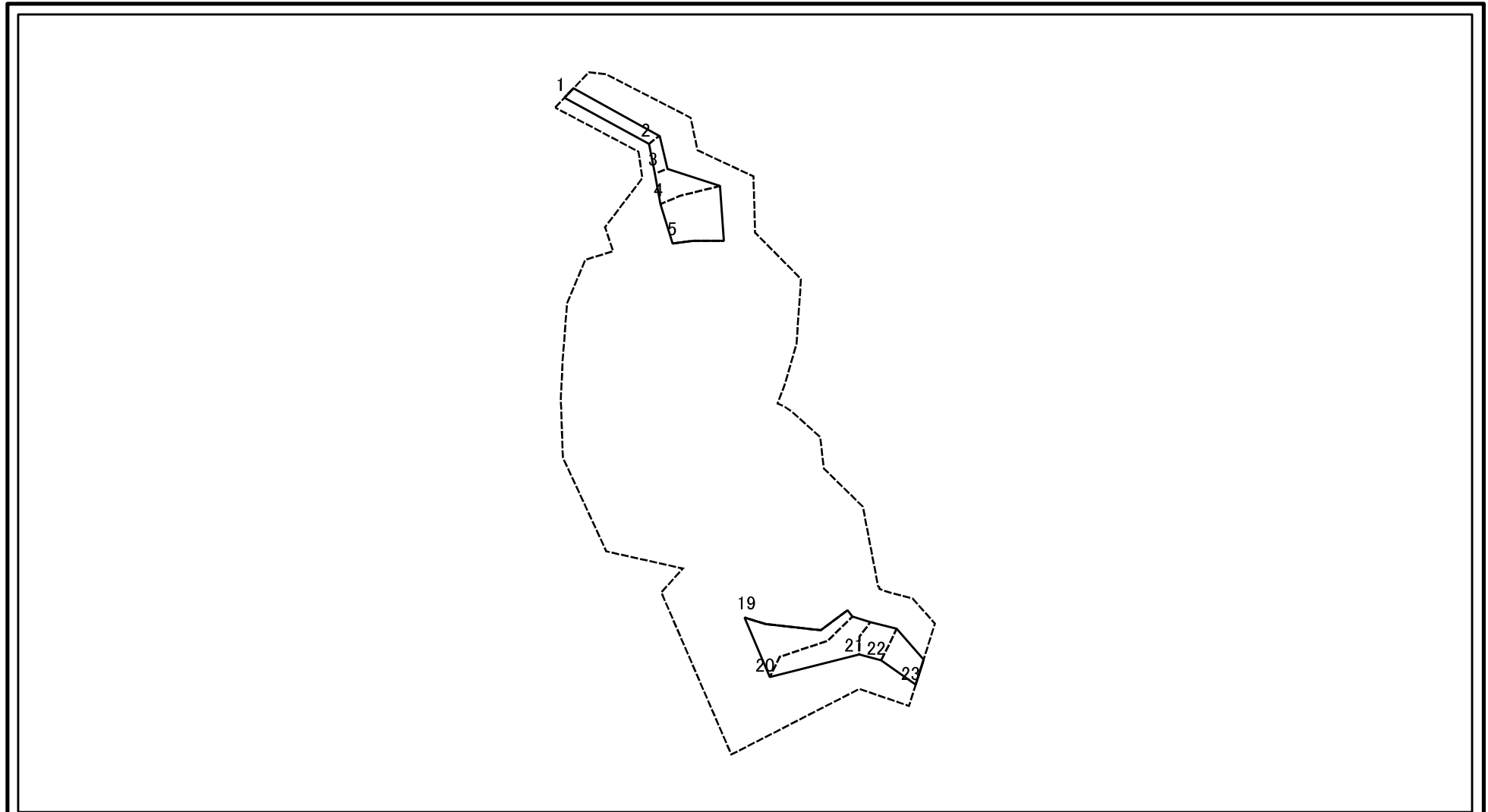


0 25 50 100
m

図中の数字は横断測線番号を示す

様式-2-2(急) 土砂災害特別警戒区域の区域区分図 (急傾斜地の崩壊に伴う土石等の移動により 建築物の地上部に作用すると想定される力)	土砂災害防止法施行令第二条の基準に該当する区域		土 縮尺 1:2,500	自然現象の種類	急傾斜地の崩壊	箇所番号	I-23
	土砂災害防止法施行令第三条の基準に該当する区域			告示番号	第295号	箇所名	下小路
	それ以外の区域		告示年月日	令和2年6月30日	所在地	秋田県鹿角市十和田毛馬内 字横道、番屋平、寺ノ上及び上道	

土砂災害警戒区域等の指定の公示に係る図書(その2-3)



0 25 50 100 m

図中の数字は横断測線番号を示す

様式-2-3(急) 土砂災害特別警戒区域の区域区分図 (急傾斜地の崩壊に伴う土石等の堆積により 建築物の地上部に作用すると想定される力)	土砂災害防止法施行令第二条の基準に該当する区域			土 縮尺 1:2,500	自然現象の種類	急傾斜地の崩壊	箇所番号	I-23
	土砂災害防止法施行令第三条の基準に該当する区域	土石等の堆積の高さが3mを超える区域			告示番号	第295号	箇所名	下小路
		それ以外の区域			告示年月日	令和2年6月30日	所在地	秋田県鹿角市十和田毛馬内 字横道、番屋平、寺ノ上及び上道

土砂災害警戒区域等の指定の公示に係る図書(その3)

横断測線の区間	土石等の移動により建築物の地上部に作用すると想定される力				土石等の堆積により建築物の地上部に作用すると想定される力				横断測線の区間	土石等の移動により建築物の地上部に作用すると想定される力				土石等の堆積により建築物の地上部に作用すると想定される力			
	土石等の(移動)高さが1m以下の場合、土石等の移動による力が100kN/m ² を超える区域		それ以外の区域		土石等の堆積の高さが3mを超える区域		それ以外の区域			土石等の(移動)高さが1m以下の場合、土石等の移動による力が100kN/m ² を超える区域		それ以外の区域		土石等の堆積の高さが3mを超える区域		それ以外の区域	
	力の大きさのうち最大のもの(kN/m ²)	土石等の高さ(m)	力の大きさのうち最大のもの(kN/m ²)	土石等の高さ(m)	力の大きさのうち最大のもの(kN/m ²)	土石等の高さ(m)	力の大きさのうち最大のもの(kN/m ²)	土石等の高さ(m)		力の大きさのうち最大のもの(kN/m ²)	土石等の高さ(m)	力の大きさのうち最大のもの(kN/m ²)	土石等の高さ(m)	力の大きさのうち最大のもの(kN/m ²)	土石等の高さ(m)	力の大きさのうち最大のもの(kN/m ²)	土石等の高さ(m)
1 ~ 2	-	-	63.22	1.00	-	-	8.16	1.62	~								
2 ~ 3	-	-	64.88	1.00	-	-	8.87	1.76	~								
3 ~ 4	-	-	65.61	1.00	-	-	9.01	1.78	~								
4 ~ 5	130.30	1.00	-	-	-	-	11.63	2.30	~								
5 ~ 6	128.82	1.00	-	-	-	-	13.29	2.63	~								
6 ~ 7	-	-	-	-	-	-	-	-	~								
7 ~ 8	-	-	-	-	-	-	-	-	~								
8 ~ 9	-	-	-	-	-	-	-	-	~								
9 ~ 10	-	-	-	-	-	-	-	-	~								
10 ~ 11	-	-	-	-	-	-	-	-	~								
11 ~ 12	148.76	1.00	-	-	-	-	8.57	1.69	~								
12 ~ 13	-	-	-	-	-	-	-	-	~								
13 ~ 14	-	-	-	-	-	-	-	-	~								
14 ~ 15	-	-	-	-	-	-	-	-	~								
15 ~ 16	-	-	-	-	-	-	-	-	~								
16 ~ 17	-	-	-	-	-	-	-	-	~								
17 ~ 18	-	-	-	-	-	-	-	-	~								
18 ~ 19	-	-	-	-	-	-	-	-	~								
19 ~ 20	137.95	1.00	-	-	-	-	11.01	2.18	~								
20 ~ 21	140.23	1.00	-	-	-	-	14.81	2.93	~								
21 ~ 22	107.24	1.00	-	-	-	-	11.48	2.27	~								
22 ~ 23	106.17	1.00	-	-	-	-	11.72	2.32	~								
23 ~	-	-	86.91	1.00	-	-	8.52	1.69	~								
									~								
									~								

様式-3(急) 建築物の構造の規制に必要な衝撃に関する事項	自然現象の種類	急傾斜地の崩壊	箇所番号	I-23
	告示番号	第295号	箇所名	下小路
	告示年月日	令和2年6月30日	所在地	秋田県鹿角市十和田毛馬内 字横道、番屋平、寺ノ上及び上道