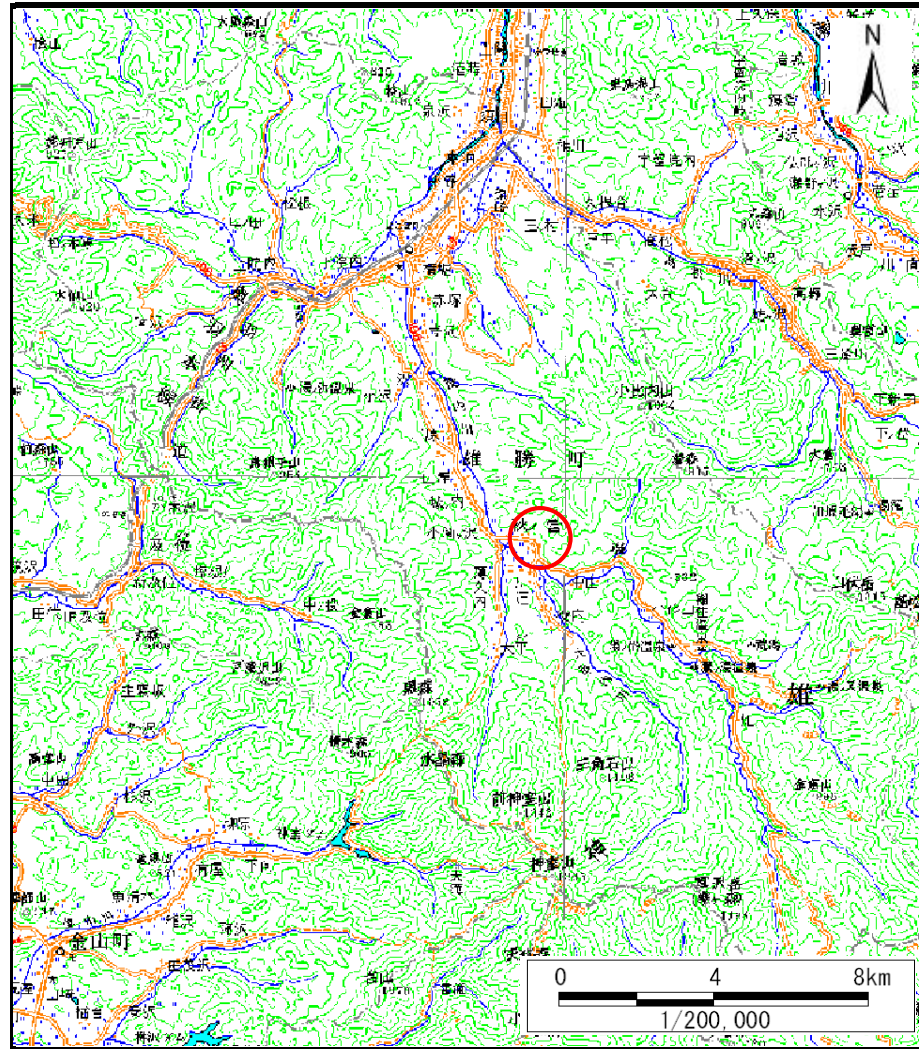
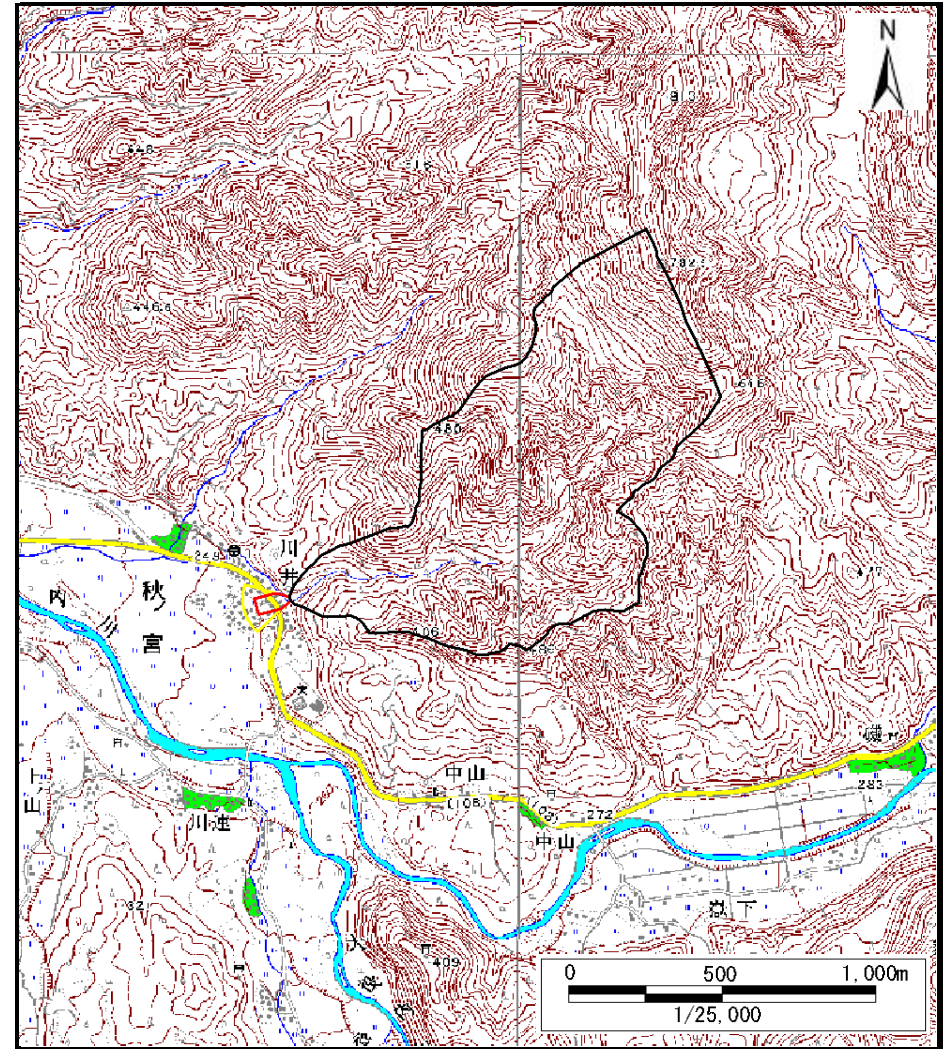


# 土砂災害警戒区域等の指定の公示に係る図書（その1）



(1/200,000)



(1/25,000)

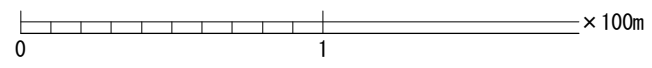
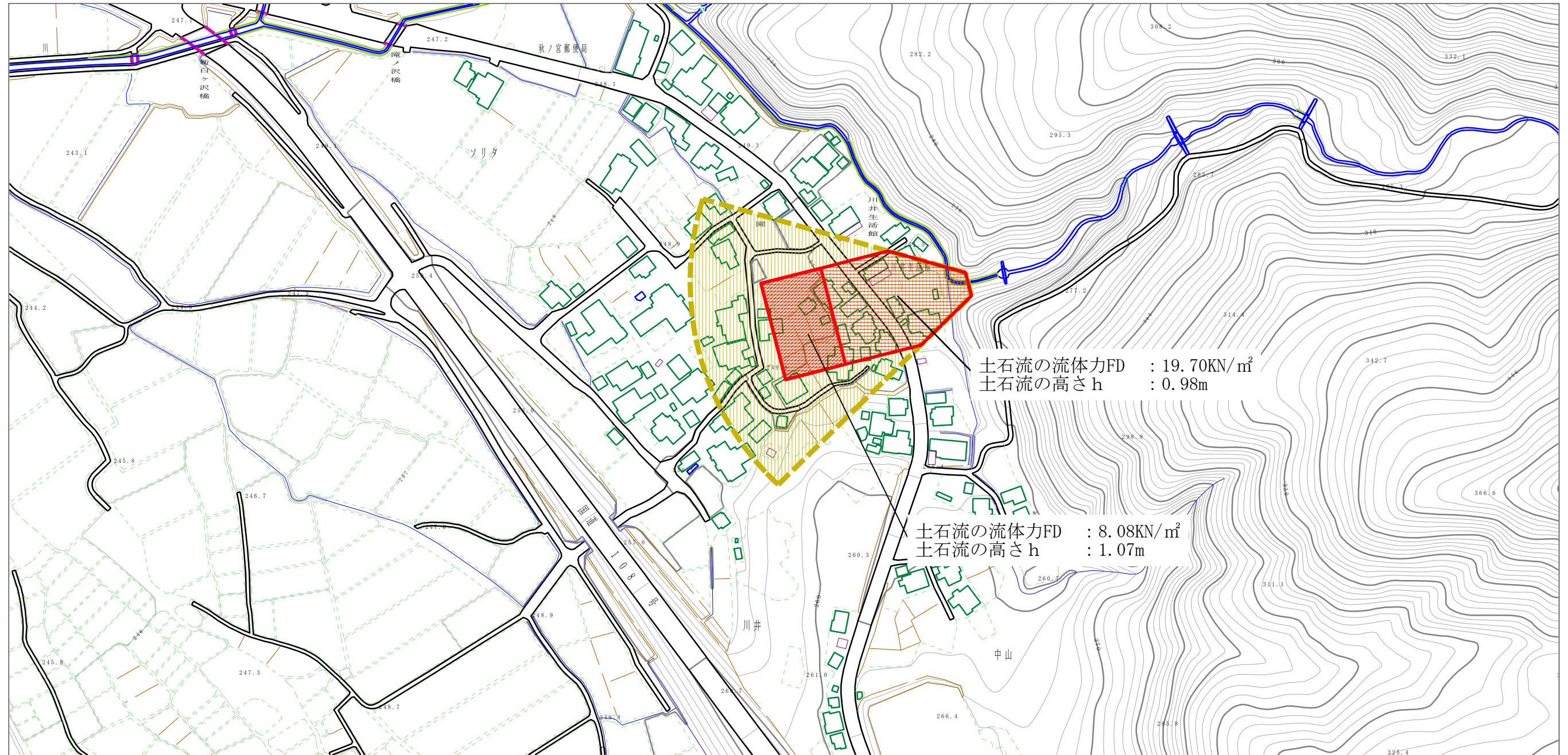
様式-1 (土)  
土砂災害警戒区域・土砂災害特別警戒区域 位置図

自然現象の種類	土石流
溪流番号	462-I-020
溪流名	滝ノ沢
所在地	湯沢市秋ノ宮中山及び川井

この地図は、国土地理院長の承認を得て、同院発行の20万分の1・2万5千分の1の地形図を複製したものである。（承認番号 平26東複、第5号）



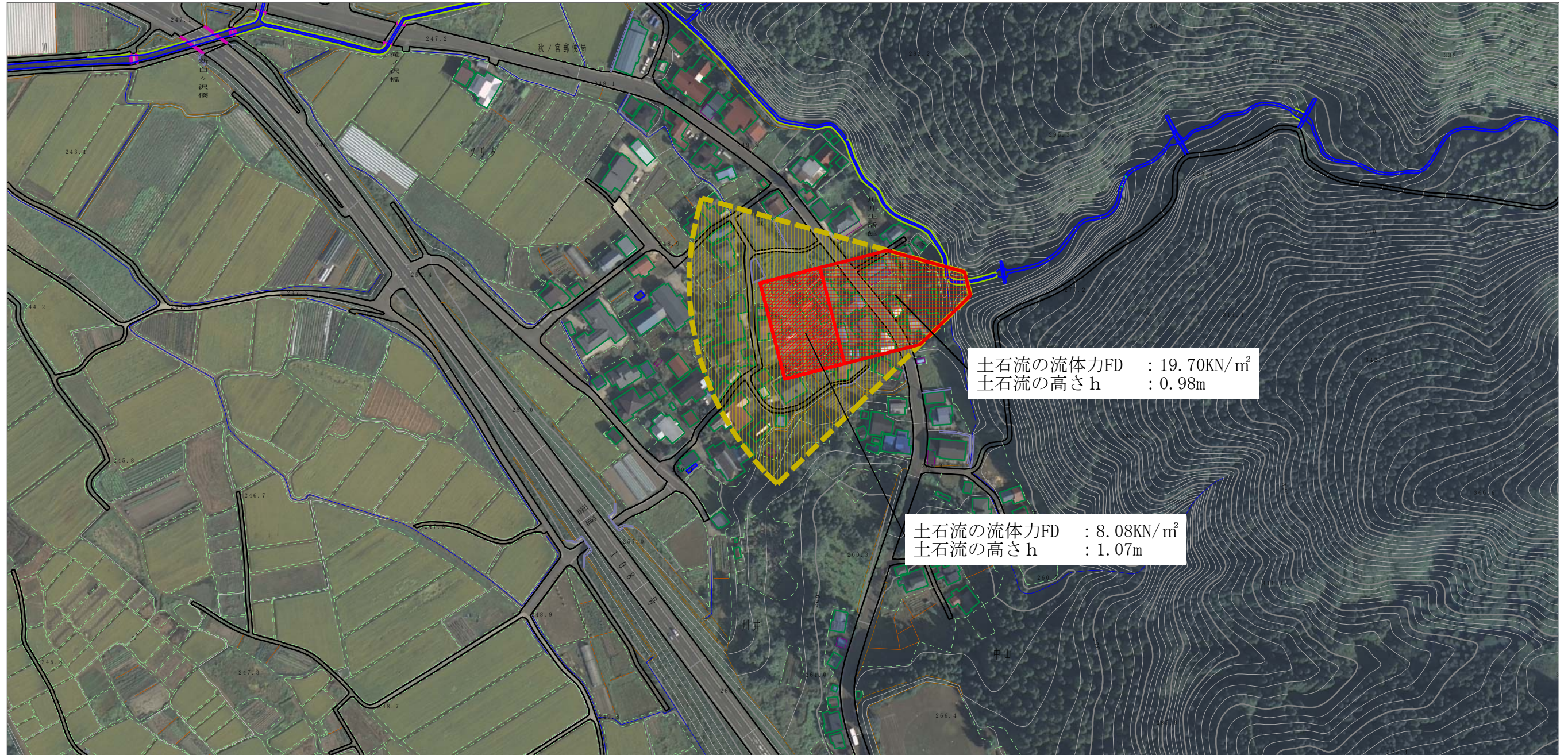
土石災害警戒区域等の指定の公示に係る図書（その2）



様式-2 (土) 土石災害警戒区域・土石災害特別警戒区域 区域図	土石災害防止法施行令第二条の基準に該当する区域		自然現象 の種類 土石流	溪流番号 462-I-020	
	土石災害防止法施行令第三条の基準に該当する区域				告示番号 第485号
	それ以外の区域				告示年月日 平成26年9月30日
縮尺 1:2,500			所在地 湯沢市秋ノ宮中山及び川井		

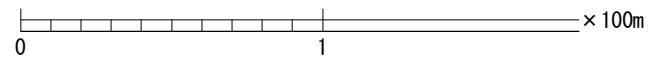


土石災害警戒区域等の指定の公示に係る図書（その2）



土石流の流体力FD : 19.70kN/m<sup>2</sup>  
土石流の高さh : 0.98m

土石流の流体力FD : 8.08kN/m<sup>2</sup>  
土石流の高さh : 1.07m



参考資料	土石災害防止法施行令第二条の基準に該当する区域		N 縮尺 1:2,500	自然現象の種類	土石流	溪流番号	462-I-020
	土石災害防止法施行令第三条の基準に該当する区域			告示番号	第485号	溪流名	滝ノ沢
	それ以外の区域			告示年月日	平成26年9月30日	所在地	湯沢市秋ノ宮宇中山及び川井