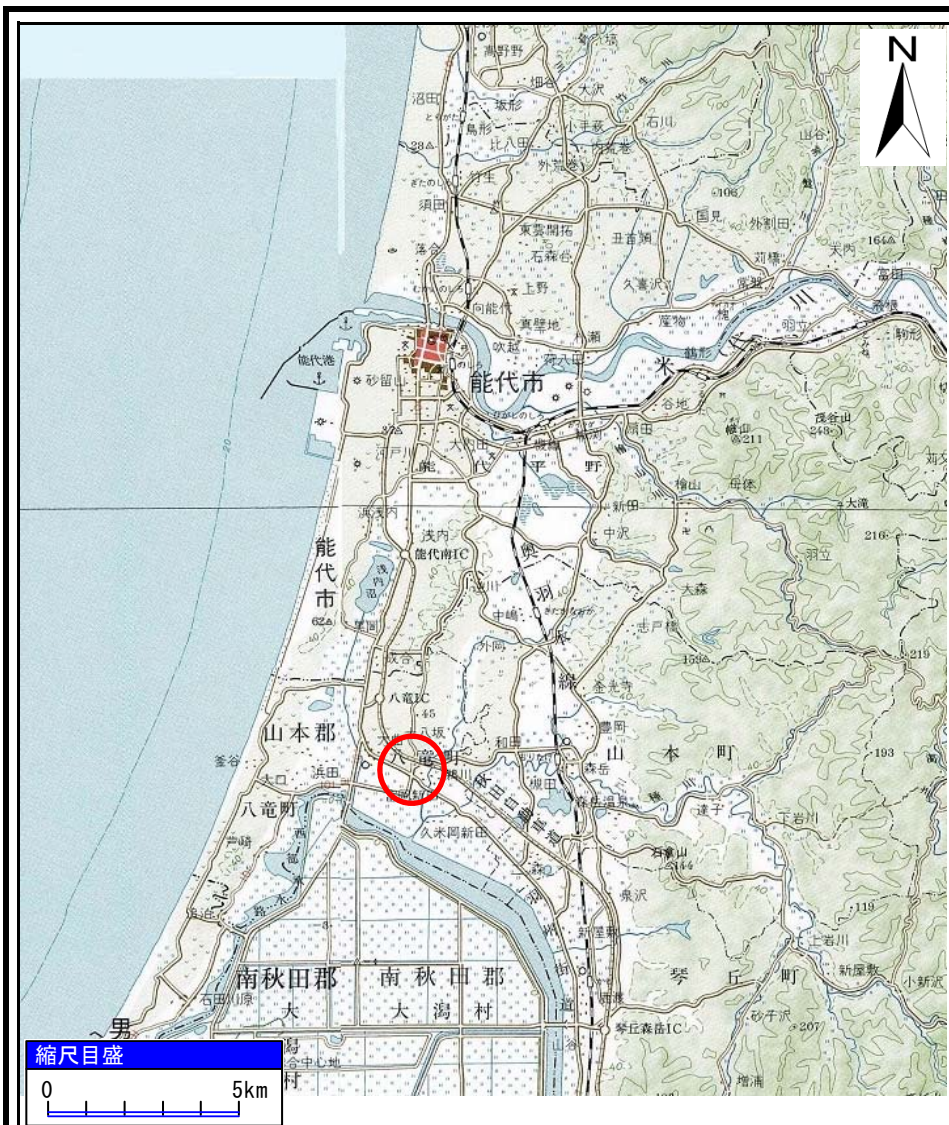


土砂災害警戒区域等の指定の公示に係る図書(その1)



(1/200,000)



(1/25,000)

様式-1(急)
土砂災害警戒区域
位置図

自然現象の種類

急傾斜地の崩壊

箇所番号

II-361

箇所名

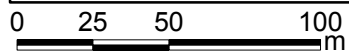
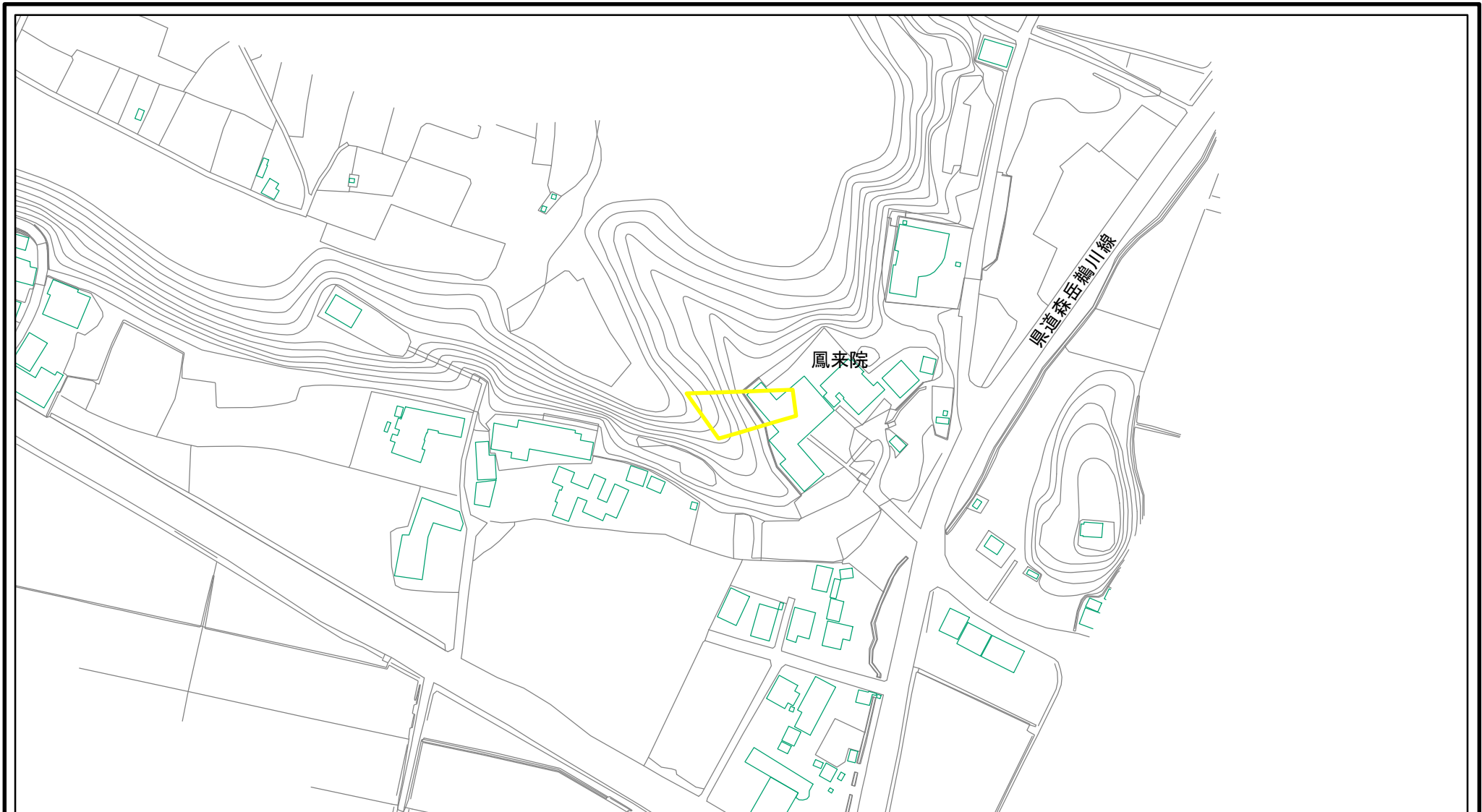
館の上2号

所在地

山本郡三種町鶺川字館の上

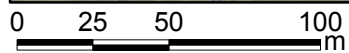
「この地図は、国土地理院長の承認を得て、同院発行の20万分の1地勢図及び2万5千分の1地形図を複製したものである。(承認番号 平25東複、第61号)」


土砂災害警戒区域等の指定の公示に係る図書(その2)



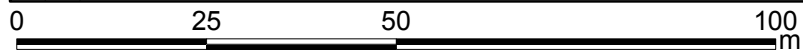
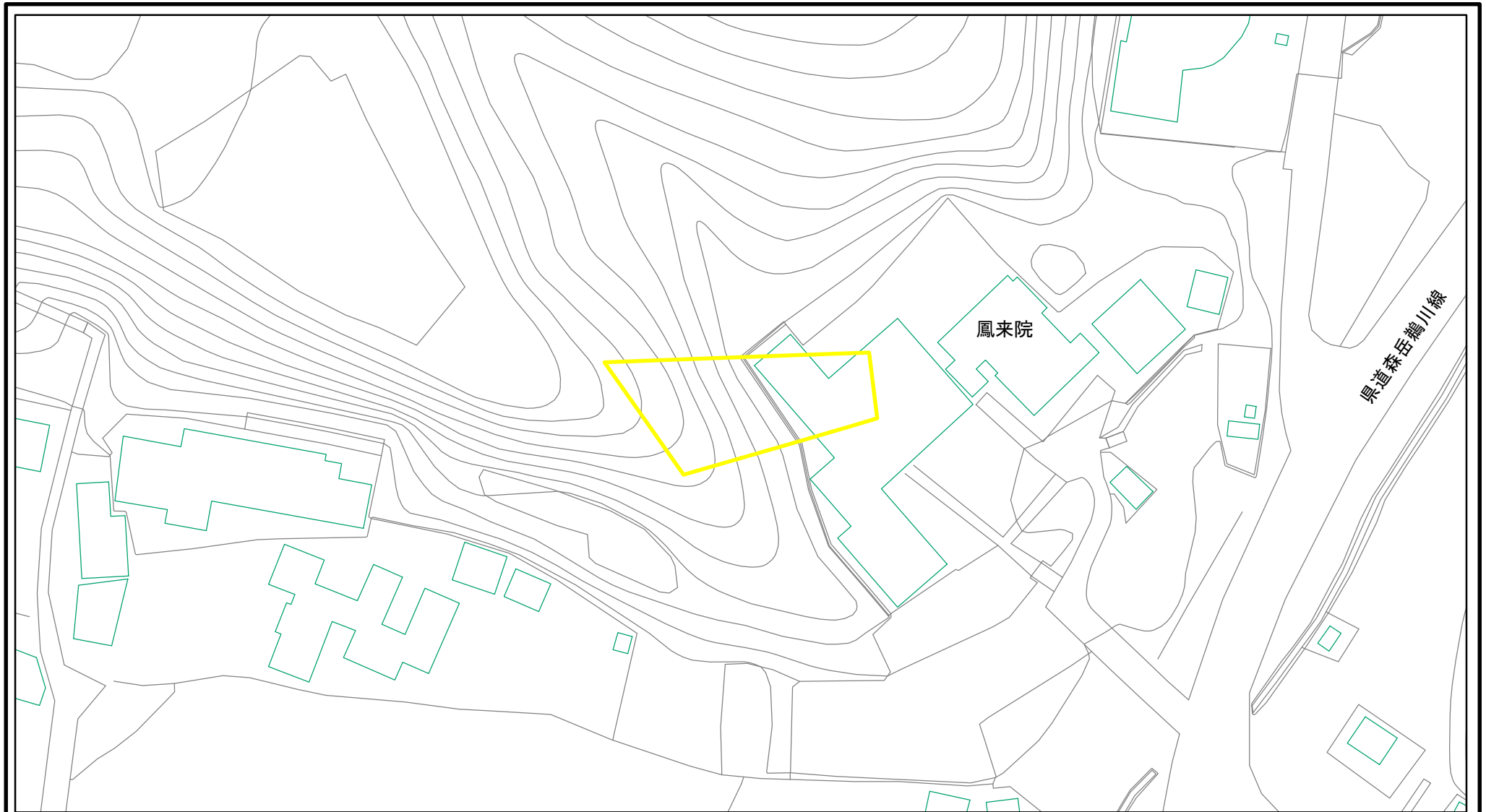
様式-2(急) 土砂災害警戒区域 区域図(その1)	土砂災害防止法施行令第二条の基準に該当する区域		N 縮尺 1:2,500	自然現象の種類 急傾斜地の崩壊	箇所番号 II-361
				告示番号 第486号	箇所名 館の上2号
				告示年月日 平成26年9月30日	所在地 山本郡三種町鵜川字館の上

土砂災害警戒区域等の指定の公示に係る図書(その2)



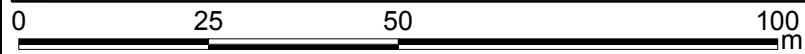
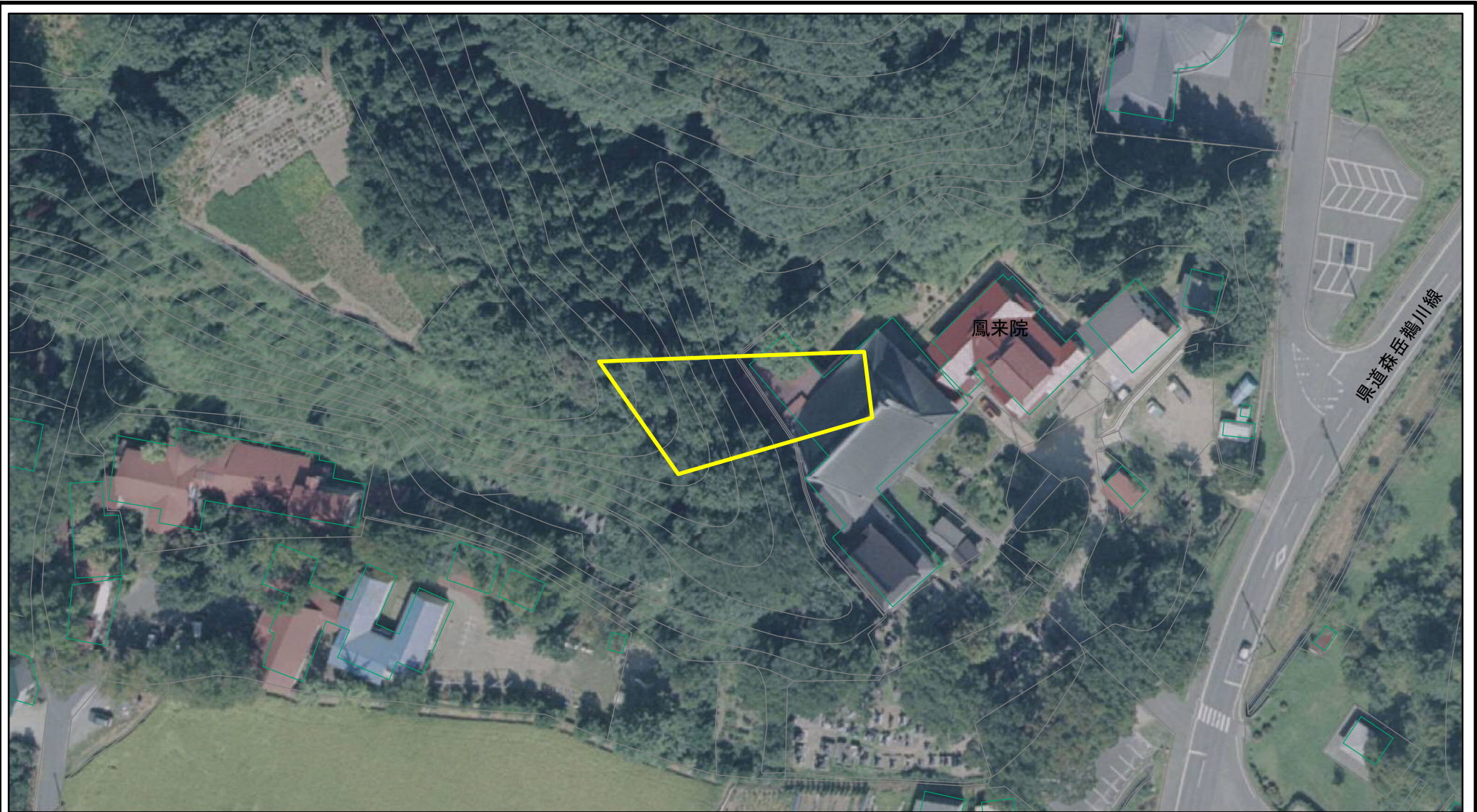
様式-2(急) 土砂災害警戒区域 区域図(その1)	土砂災害防止法施行令第二条の基準に該当する区域		N 縮尺 1:2,500	自然現象の種類	急傾斜地の崩壊	箇所番号	II-361
				告示番号	第486号	箇所名	館の上2号
				告示年月日	平成26年9月30日	所在地	山本郡三種町鷺川字館の上

土砂災害警戒区域等の指定の公示に係る図書(その2-1)



様式-2-1(急) 土砂災害警戒区域 区域図(その2)	土砂災害防止法施行令第二条の基準に該当する区域		N 縮尺 1:1,000	自然現象の種類	急傾斜地の崩壊	箇所番号	II-361
				告示番号	第486号	箇所名	館の上2号
				告示年月日	平成26年9月30日	所在地	山本郡三種町鵜川館の上

土砂災害警戒区域等の指定の公示に係る図書(その2-1)



様式-2-1(急)
土砂災害警戒区域
区域図(その2)

土砂災害防止法施行令第二条の基準に該当する区域



縮尺
1:1,000

自然現象
の種類

急傾斜地の崩壊

箇所番号

II-361

告示番号

第486号

箇所名

館の上2号

告示年月日

平成26年9月30日

所在地

山本郡三種町鶺川字館の上