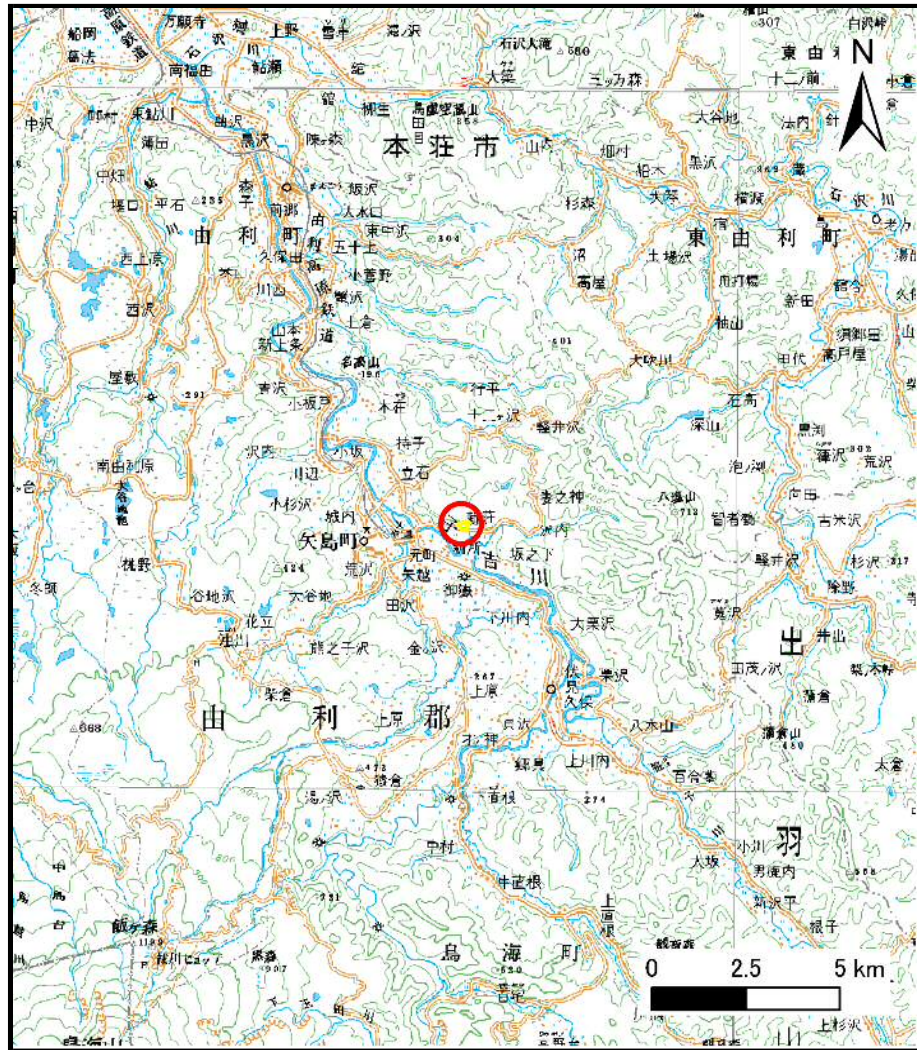
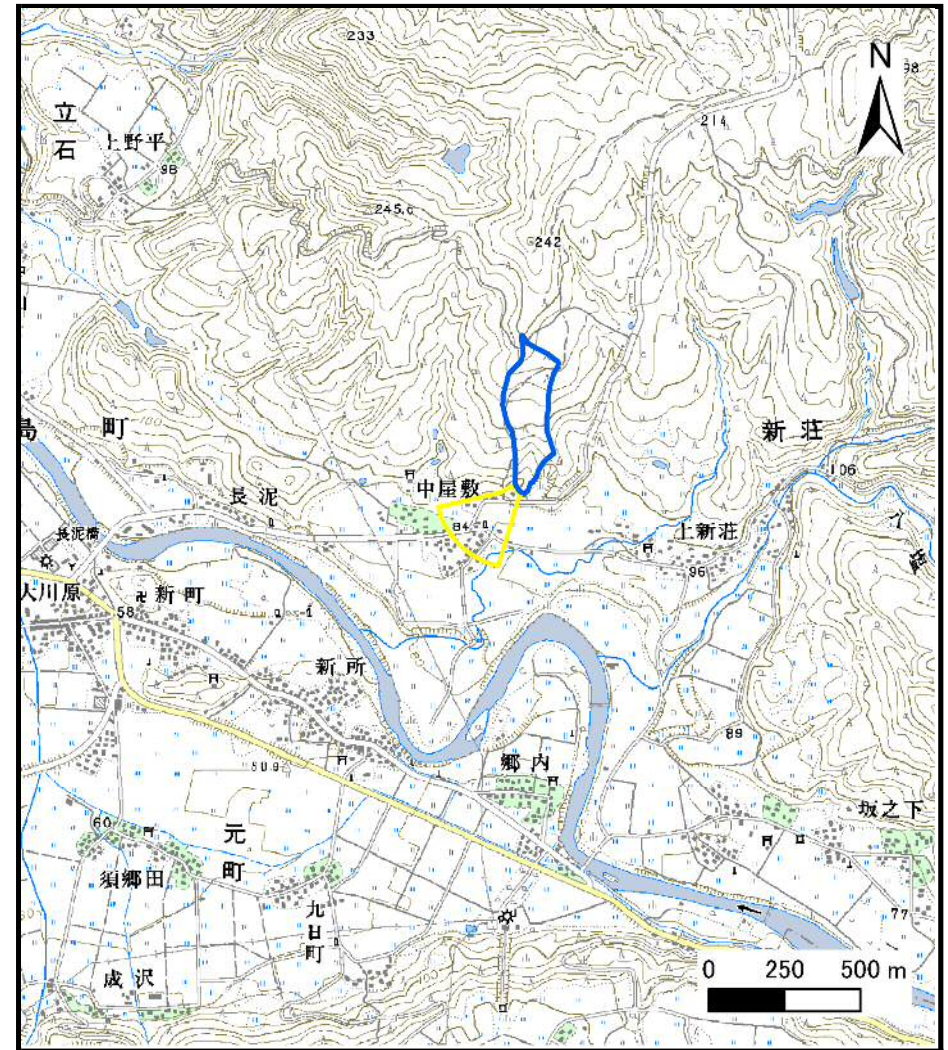


土砂災害警戒区域等の指定の公示に係る図書（その1）



(1/200,000)

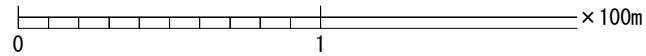
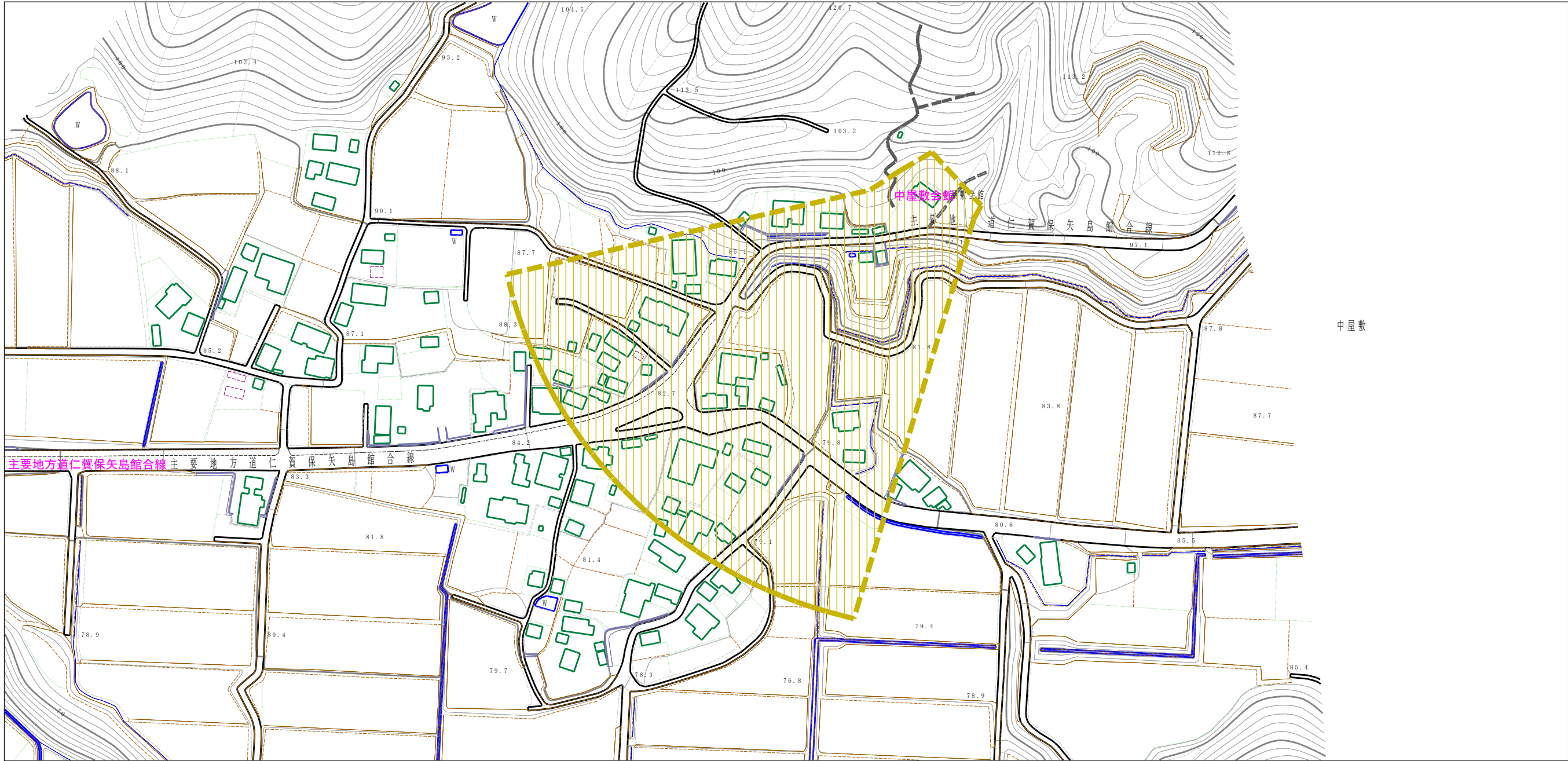



(1/25,000)

様式-1 (土)
土砂災害警戒区域・土砂災害特別警戒区域 位置図

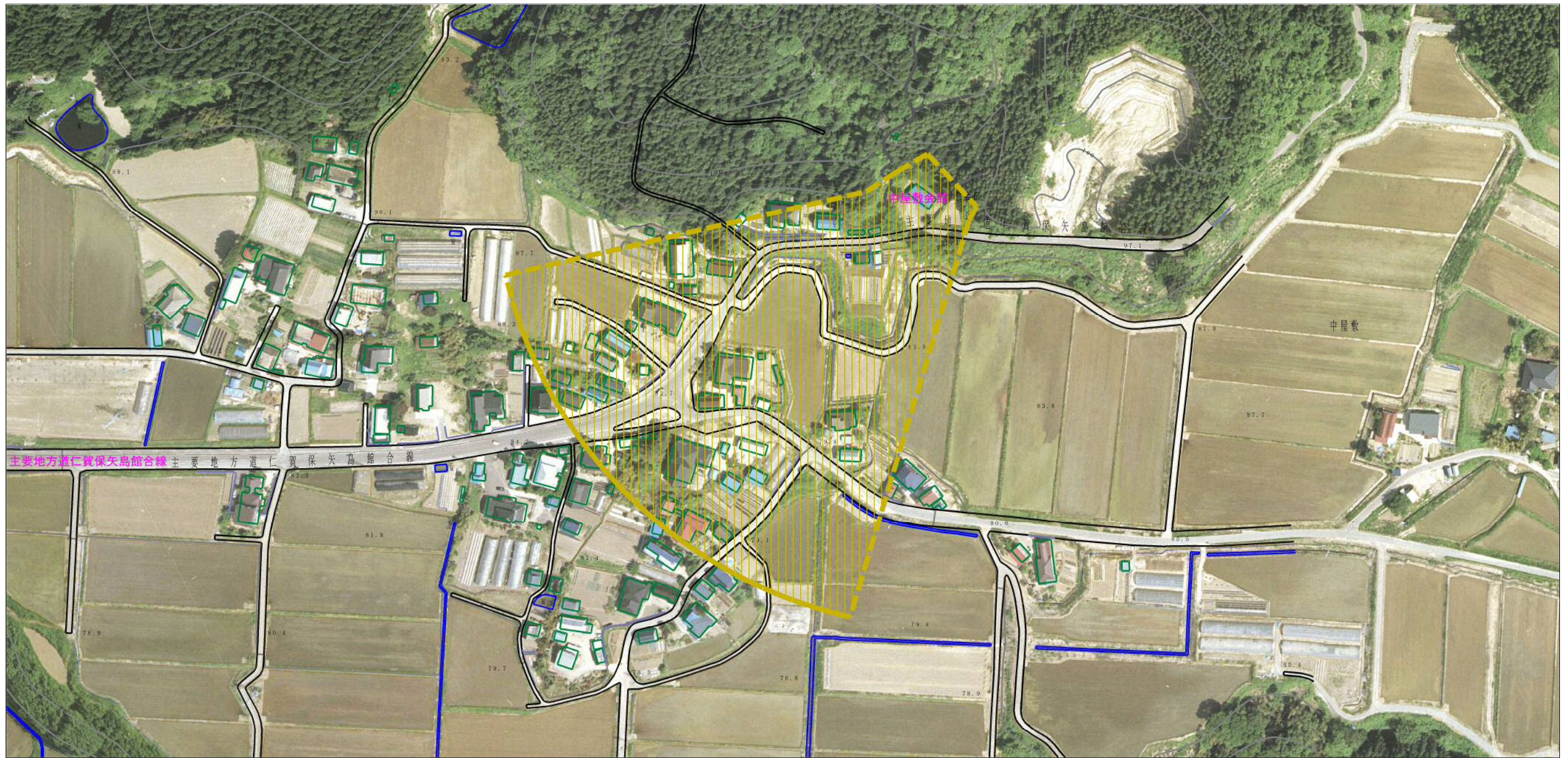
自然現象の種類	土石流
溪流番号	I-1455
溪流名	中屋敷沢2
所在地	秋田県由利本荘市矢島町新荘字中屋敷・字西田・字下岩之沢・字下沖田


土砂災害警戒区域の指定の公示に係る図書（その2）



様式-2 (土) 土砂災害警戒区域 区域図	土砂災害防止法施行令第2条の基準に該当する区域	 縮尺 1:2,500	自然現象の種類 土石流	溪流番号 I-1455
			告示番号 第486号	溪流名 中屋敷沢2
			告示年月日 平成26年9月30日	所在地 秋田県由利本荘市矢島町新荘字中屋敷 ・字西田・字下岩之沢・字下沖田

参考資料 (その3)



参考資料	土砂災害防止法施行令第二条の基準に該当する区域	 縮尺 1:2,500	自然現象の種類	土石流	溪流番号	I-1455
			告示番号	第486号	溪流名	中屋敷沢2
			告示年月日	平成26年9月30日	所在地	秋田県由利本荘市矢島町新荘字中屋敷・字西田・字下岩之沢・字下沖田