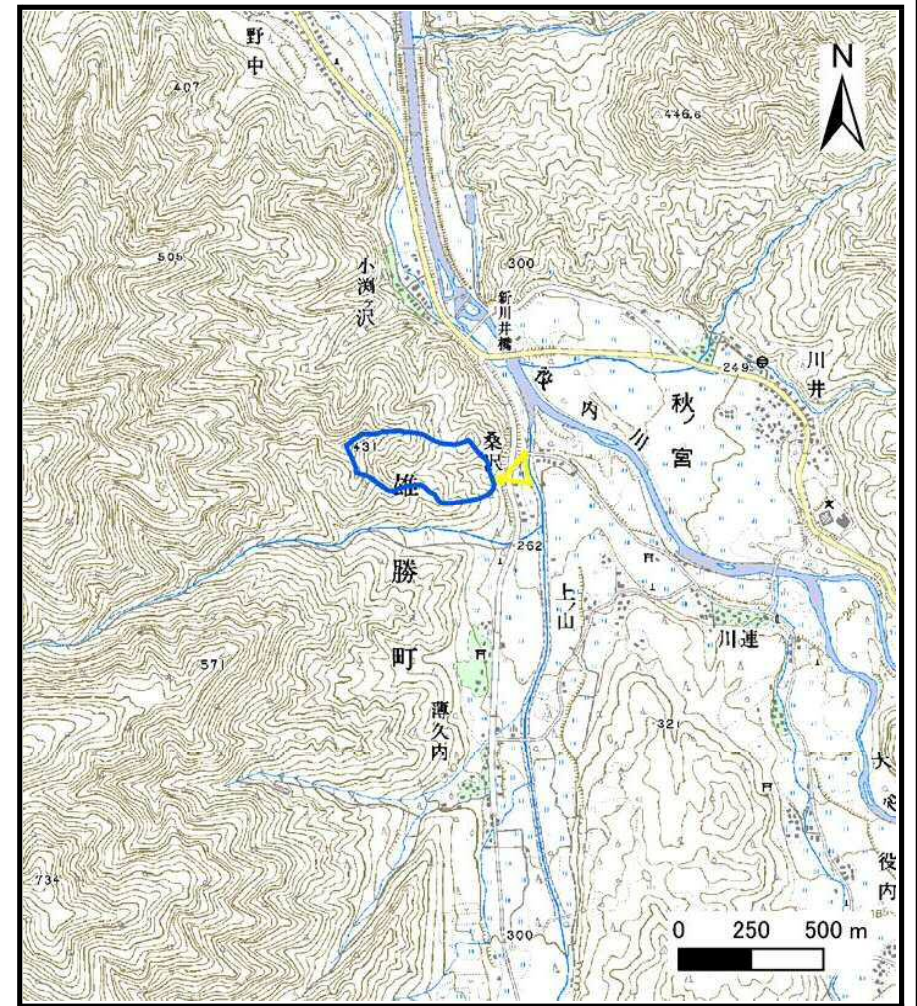


土砂災害警戒区域等の指定の公示に係る図書（その1）



(1/200,000)

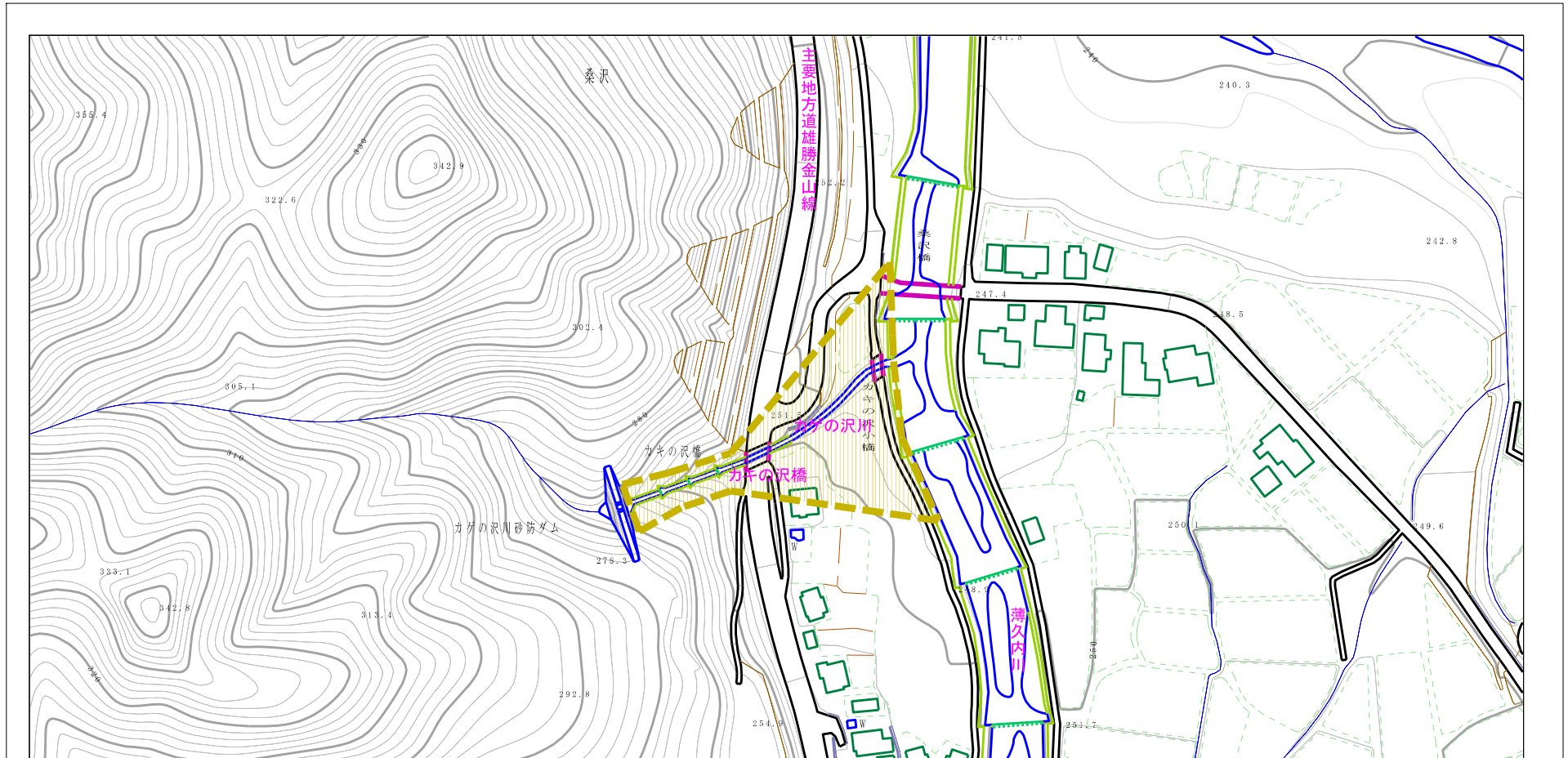


(1/25,000)

様式-1 (土)
土砂災害警戒区域・土砂災害特別警戒区域 位置図

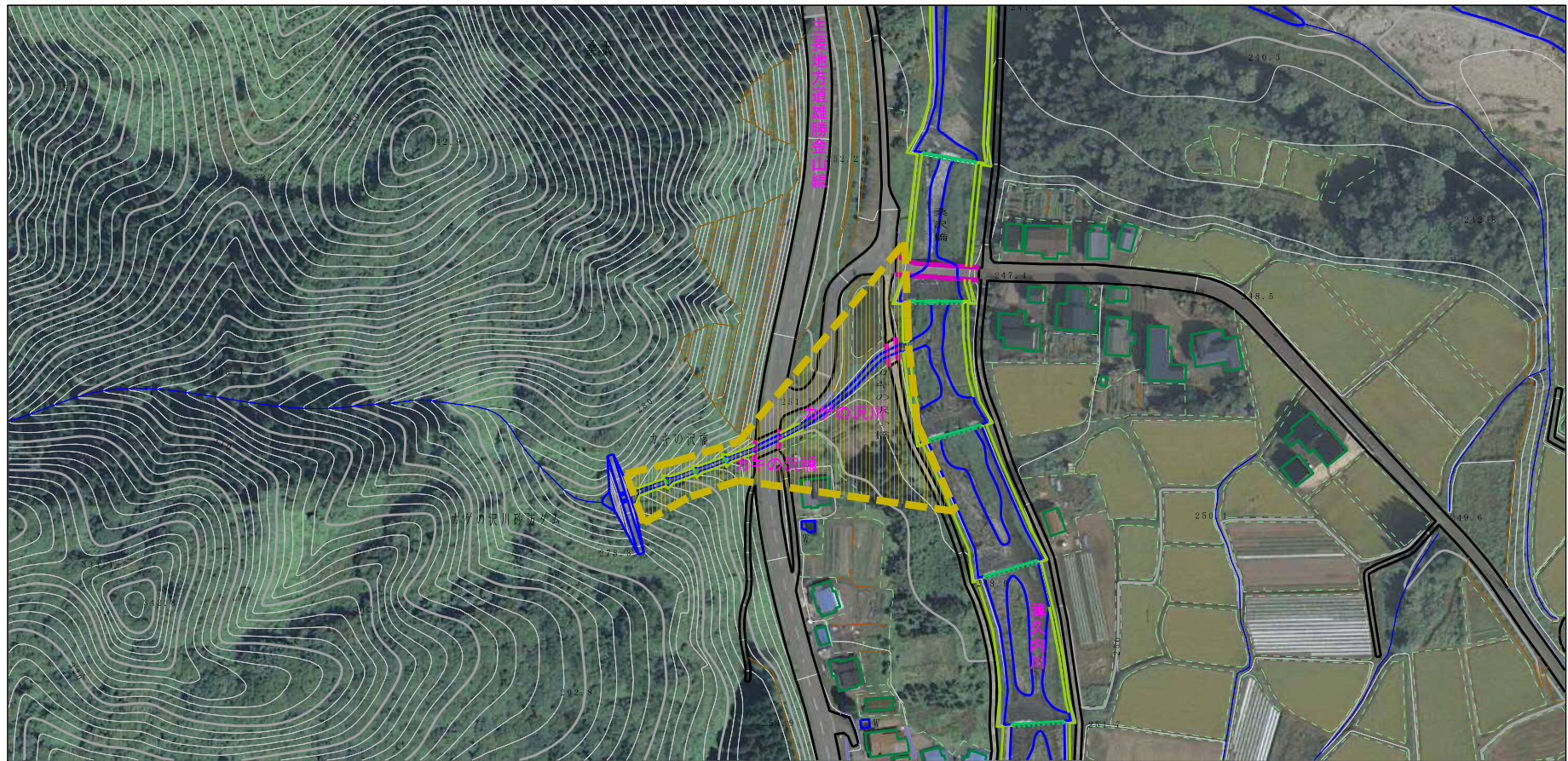
自然現象の種類	土石流
溪流番号	462-II-014
溪流名	掛ノ沢
所在地	秋田県湯沢市秋ノ宮字桑沢

土砂災害警戒区域の指定の公示に係る図書（その2）



様式-2 (土) 土砂災害警戒区域 区域図	土砂災害防止法施行令第二条の基準に該当する区域		N 縮尺 1:2,500	自然現象の種類 土石流	溪流番号 462-II-014
				告示番号 第486号	溪流名 掛ノ沢
				告示年月日 平成26年9月30日	所在地 秋田県湯沢市秋ノ宮字桑沢

参考資料 (その3)



参考資料

土砂災害防止法施行令第二条の基準に該当する区域



縮尺
1:2,500

自然現象
の種類

土石流

溪流番号

462-II-014

告示番号

第486号

溪流名

掛ノ沢

告示年月日

平成26年9月30日

所在地

秋田県湯沢市秋ノ宮字桑沢