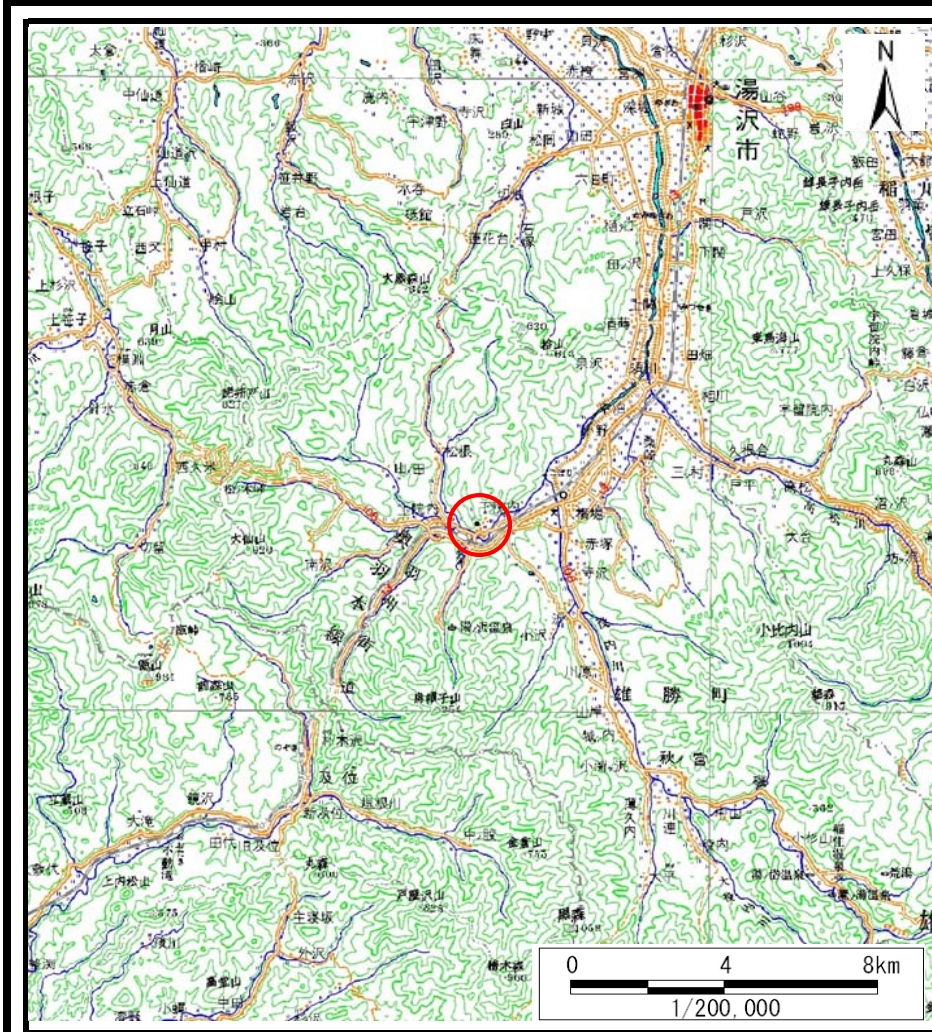
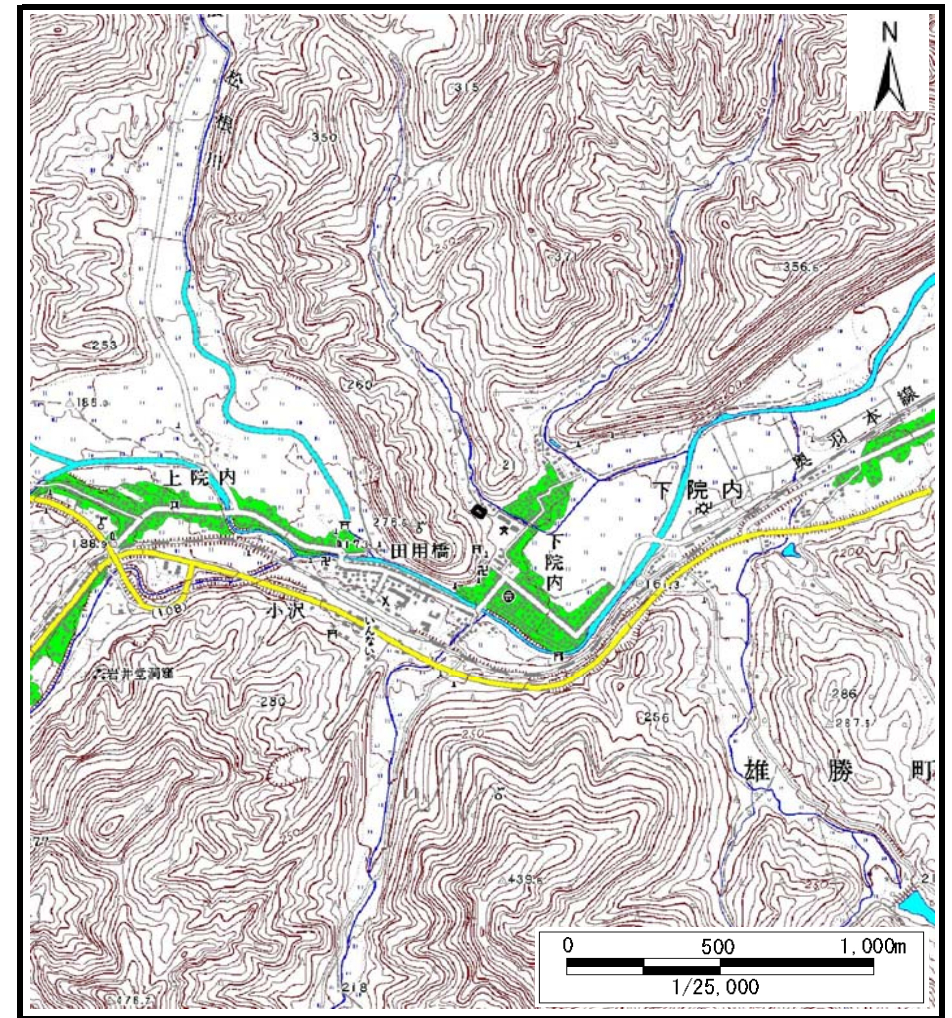


土砂災害警戒区域等の指定の公示に係る図書（その1）



(1/200,000)



(1/25,000)

様式-1 (急)
土砂災害警戒区域 位置図


自然現象の種類	急傾斜地の崩壊
箇所番号	I-992-2
箇所名	院内1号-2
所在地	湯沢市下院内字黒森

この地図は、国土地理院長の承認を得て、同院発行の20万分の1・2万5千分の1の地形図を複製したものである。(承認番号 平26東複、第5号)

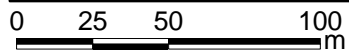
土砂災害警戒区域等の指定の公示に係る図書(その2)





0 25 50 100
m

様式-2(急) 土砂災害警戒区域 区域図(その1)	土砂災害防止法施行令第二条の基準に該当する区域		N 縮尺 1:2,500	自然現象の種類 急傾斜地の崩壊	箇所番号 I-992-2
				告示番号 第486号	箇所名 院内1号-2
				告示年月日 平成26年9月30日	所在地 湯沢市下院内字黒森

土砂災害警戒区域等の指定の公示に係る図書(その2)



様式-2(急) 土砂災害警戒区域 区域図(その1)	土砂災害防止法施行令第二条の基準に該当する区域		N  縮尺 1:2,500	自然現象の種類 急傾斜地の崩壊	箇所番号 I-992-2
				告示番号 第486号	箇所名 院内1号-2
				告示年月日 平成26年9月30日	所在地 湯沢市下院内字黒森