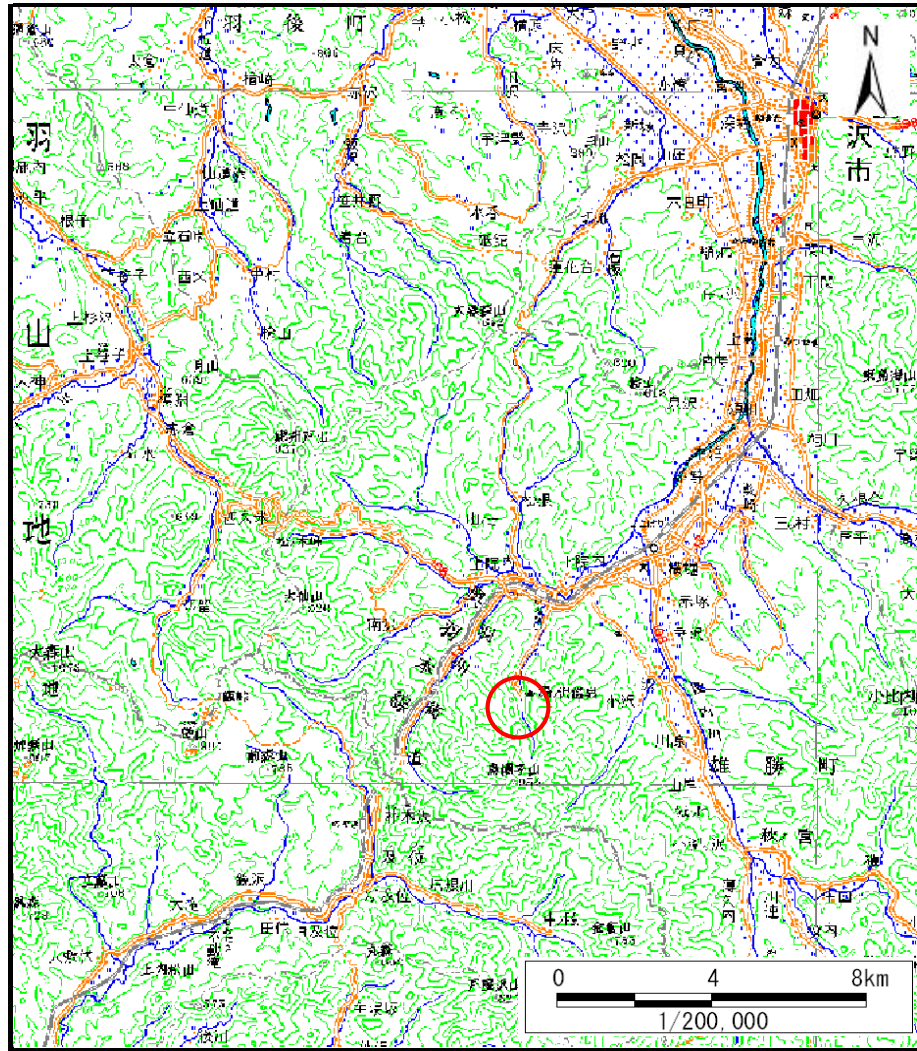
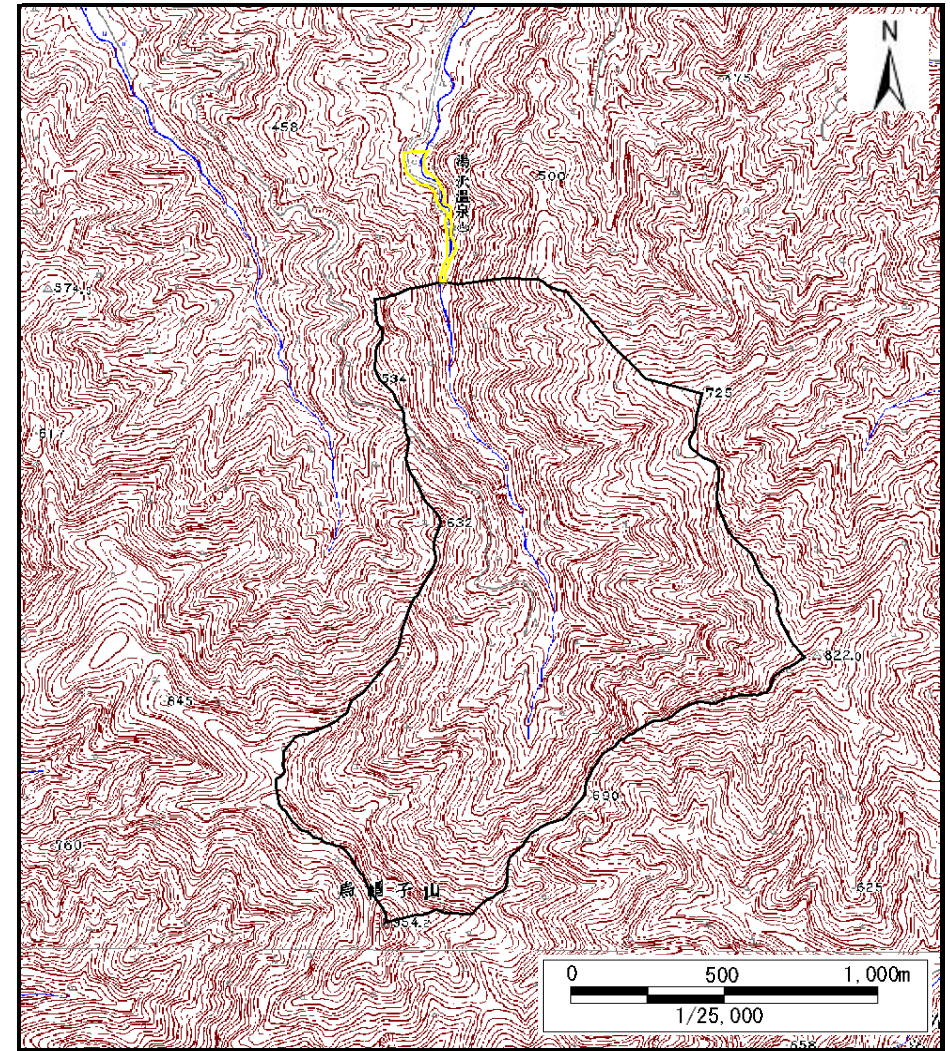


# 土砂災害警戒区域等の指定の公示に係る図書（その1）



(1/200,000)



(1/25,000)

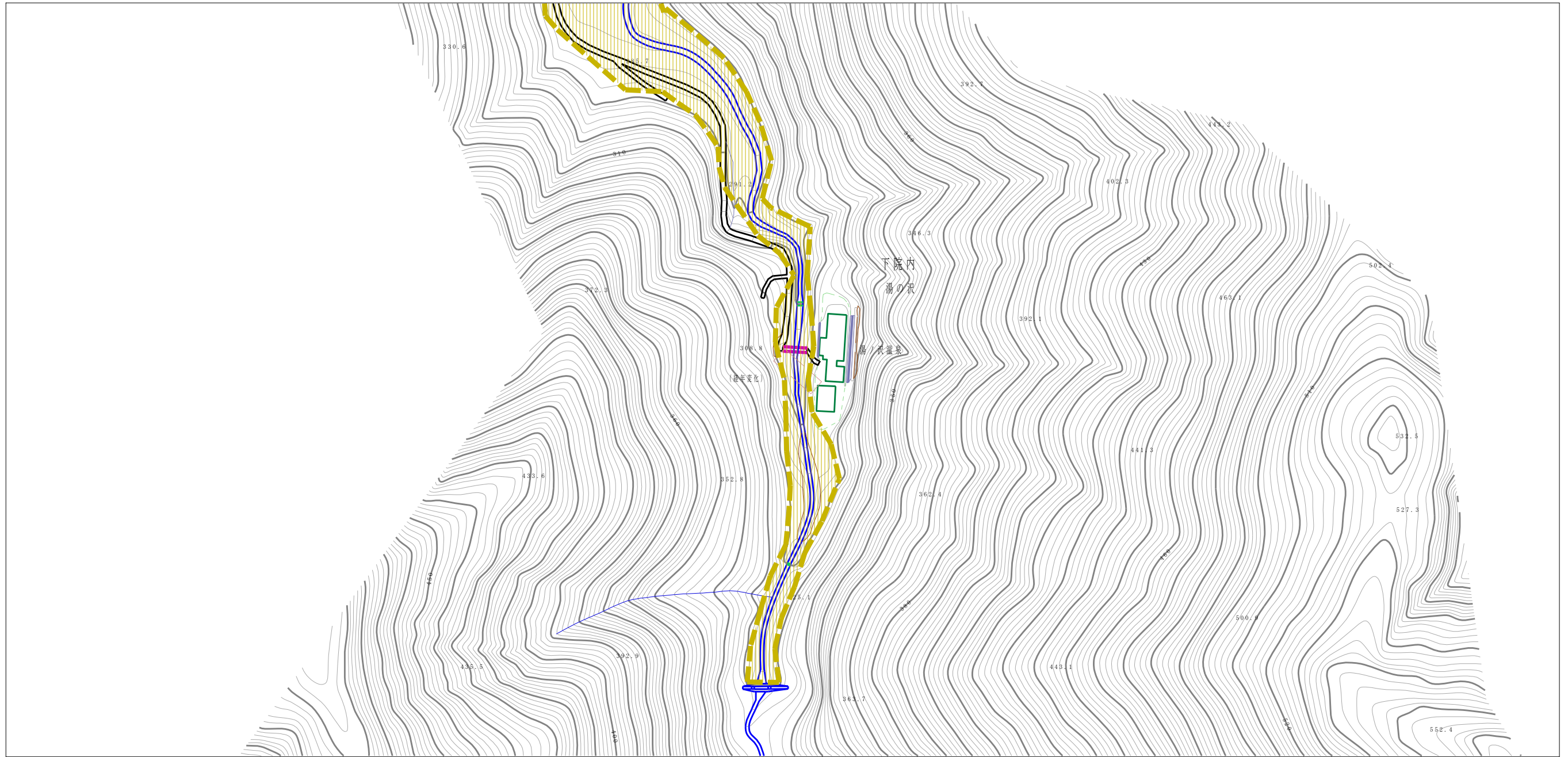
様式-1 (土)  
土砂災害警戒区域 位置図

自然現象の種類	土石流
溪流番号	462-I-007
溪流名	湯ノ沢川
所在地	湯沢市下院内字湯ノ沢

この地図は、国土地理院長の承認を得て、同院発行の20万分の1・2万5千分の1の地形図を複製したものである。（承認番号 平26東複、第5号）



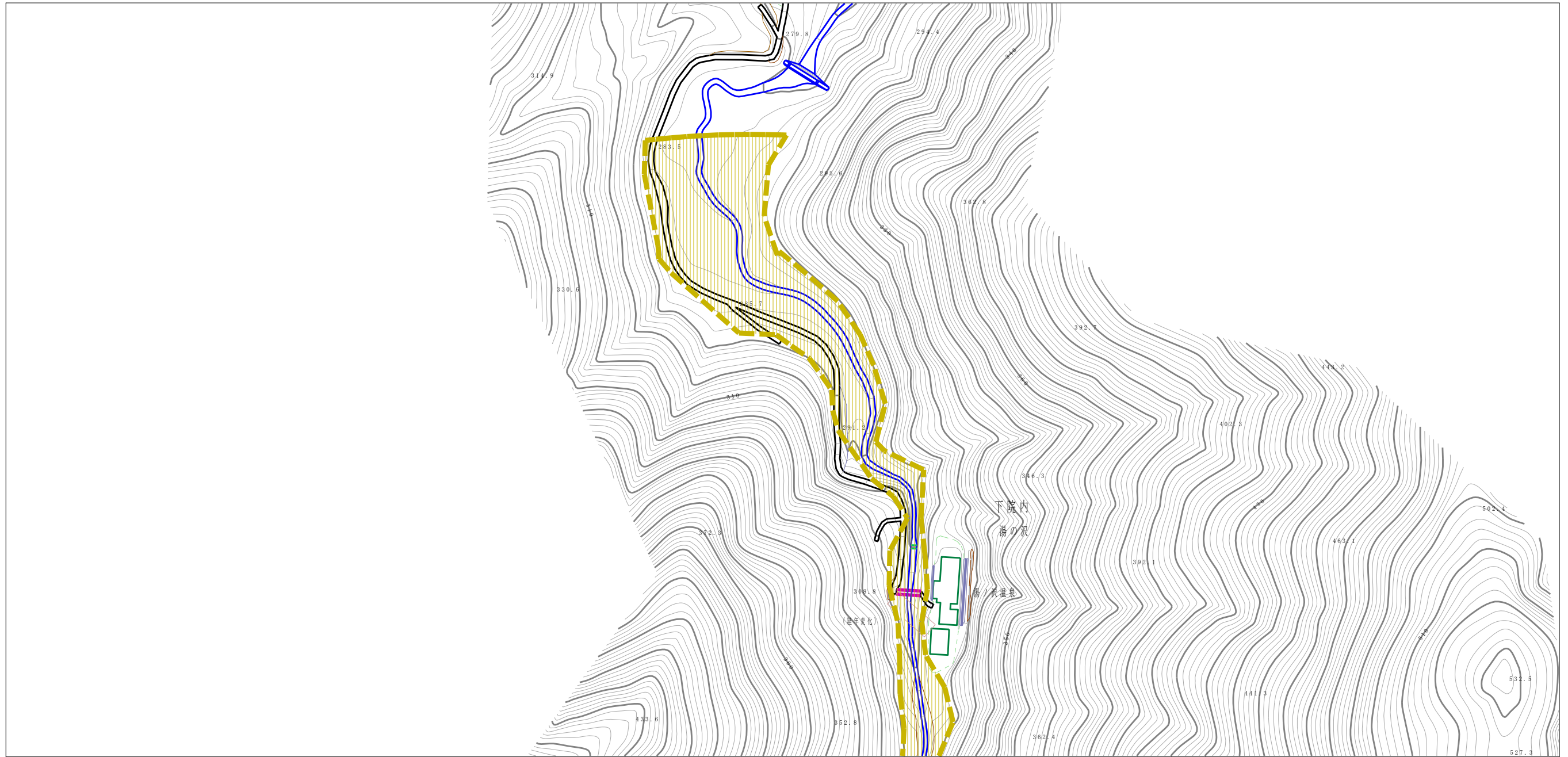
# 土砂災害警戒区域等の指定の公示に係る図書（その2）



0 1 × 100m

様式-2 (土) 土砂災害警戒区域 区域図 (その1)	土砂災害防止法施行令第二条の基準に該当する区域	 縮尺 1:2,500	自然現象の種類 土石流	溪流番号 462-I-007
			告示番号 第486号	溪流名 湯ノ沢川
			告示年月日 平成26年9月30日	所在地 湯沢市下院内字湯ノ沢

土砂災害警戒区域等の指定の公示に係る図書（その2）

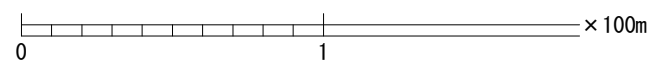
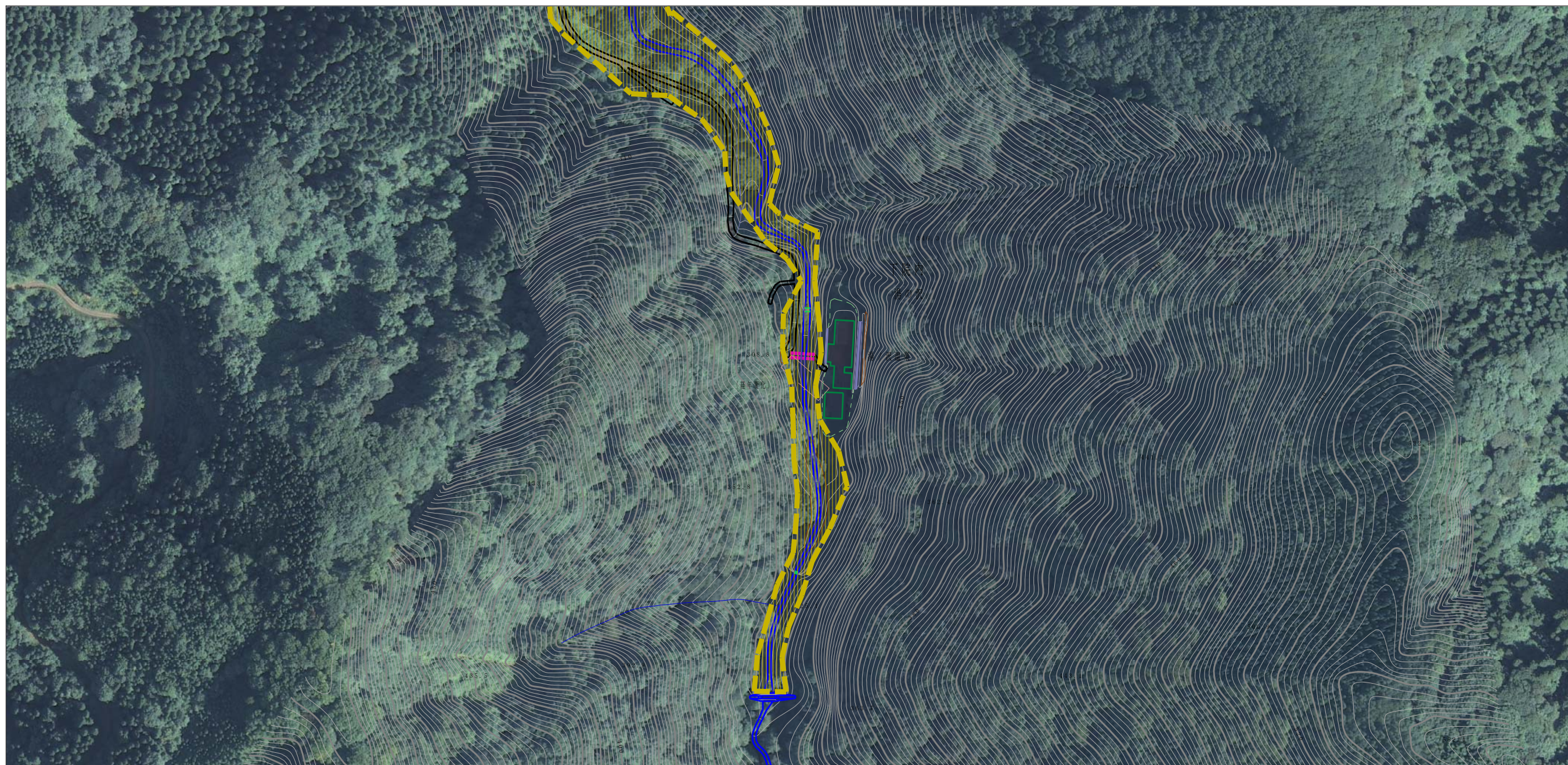



0 1 × 100m

様式-2 (土) 土砂災害警戒区域 区域図 (その2)	土砂災害防止法施行令第二条の基準に該当する区域		N 縮尺 1:2,500	自然現象 の種類 土石流	溪流番号 462-I-007
				告示番号 第486号	溪流名 湯ノ沢川
				告示年月日 平成26年9月30日	所在地 湯沢市下院内字湯ノ沢



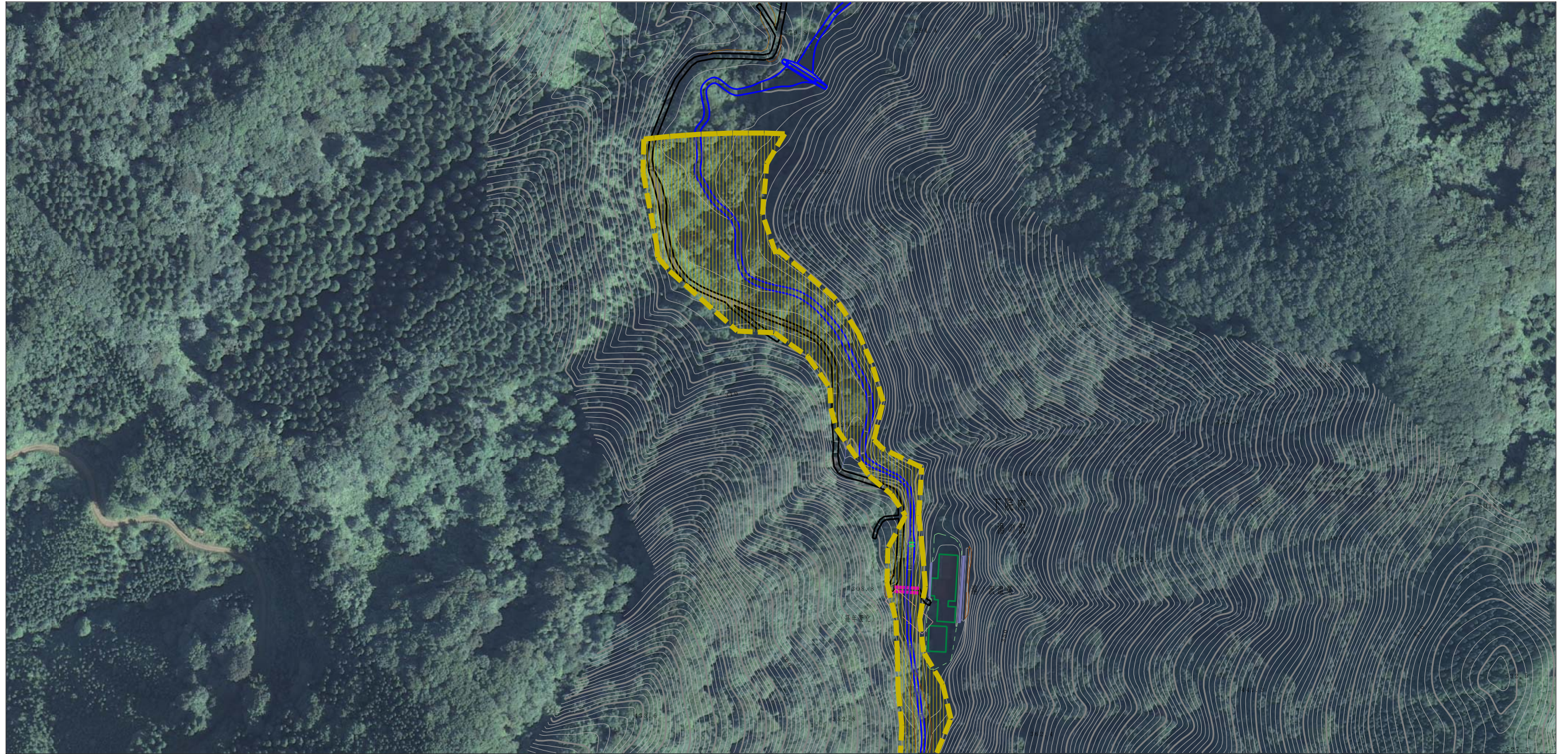
土砂災害警戒区域等の指定の公示に係る図書（その2）




参考資料(その1)	土砂災害防止法施行令第二条の基準に該当する区域		N ↑	自然現象の種類	土石流	溪流番号	462-I-007
			縮尺 1:2,500	告示番号	第486号	溪流名	湯ノ沢川
				告示年月日	平成26年9月30日	所在地	湯沢市下院内字湯ノ沢



土砂災害警戒区域等の指定の公示に係る図書（その2）



0 1 × 100m

参考資料(その2)	土砂災害防止法施行令第二条の基準に該当する区域	 縮尺 1:2,500	自然現象の種類	土石流	溪流番号	462-I-007
			告示番号	第486号	溪流名	湯ノ沢川
			告示年月日	平成26年9月30日	所在地	湯沢市下院内字湯ノ沢