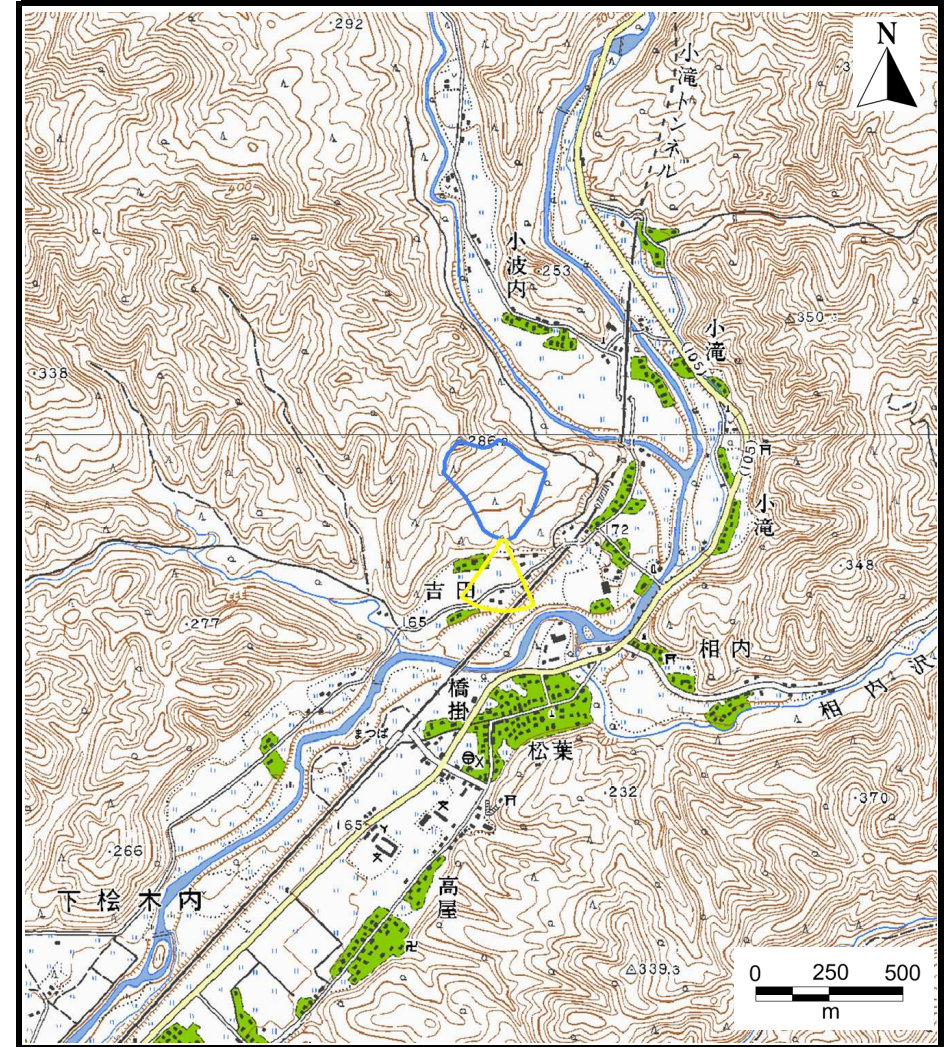


土砂災害警戒区域等の指定の公示に係る図書（その1）



(1/200,000)

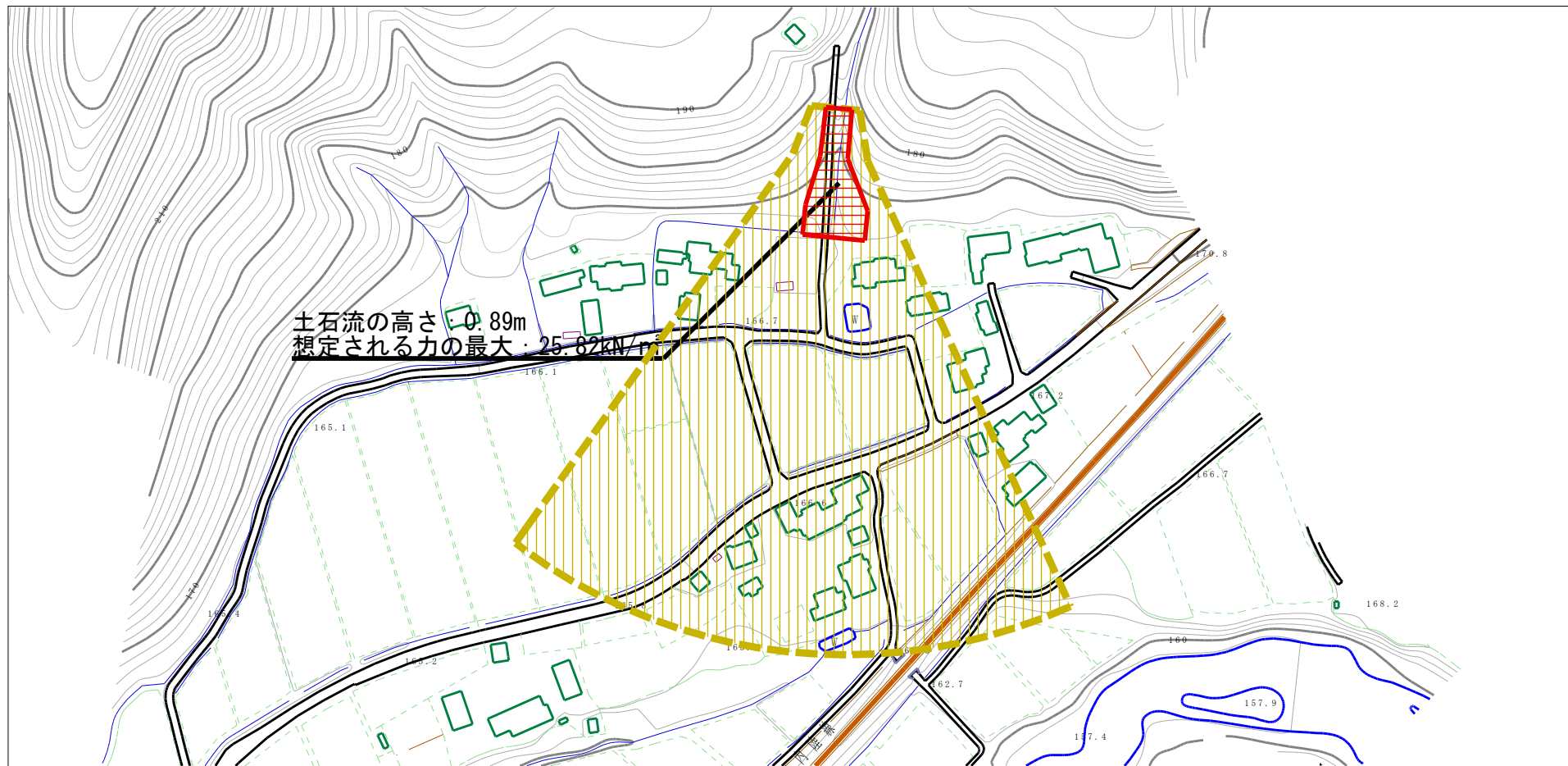


(1/25,000)

様式-1 (土)
土砂災害警戒区域・土砂災害特別警戒区域 位置図

自然現象の種類	土石流
溪流番号	430-II-043
溪流名	吉田沢1
所在地	秋田県仙北市西木町桧木内字吉田

土砂災害警戒区域等の指定の公示に係る図書（その2）



0 1 × 100m

様式-2 (土)

土砂災害警戒区域・土砂災害特別警戒区域
区域図

土砂災害防止法施行令第二条の基準に該当する区域

土砂災害防止
法施行令第三
条の基準に該
当する区域

土石流の高さが1mを超える場合、土石等の
移動による力が50kN/mを超える区域

土石流の高さが1mを超える場合、土石等の
移動による力が50kN/m以下の区域

それ以外の区域



縮尺
1:2,500

自然現象
の種類

告示番号

告示年月日

土石流

第142号

平成27年3月31日

溪流番号

溪流名

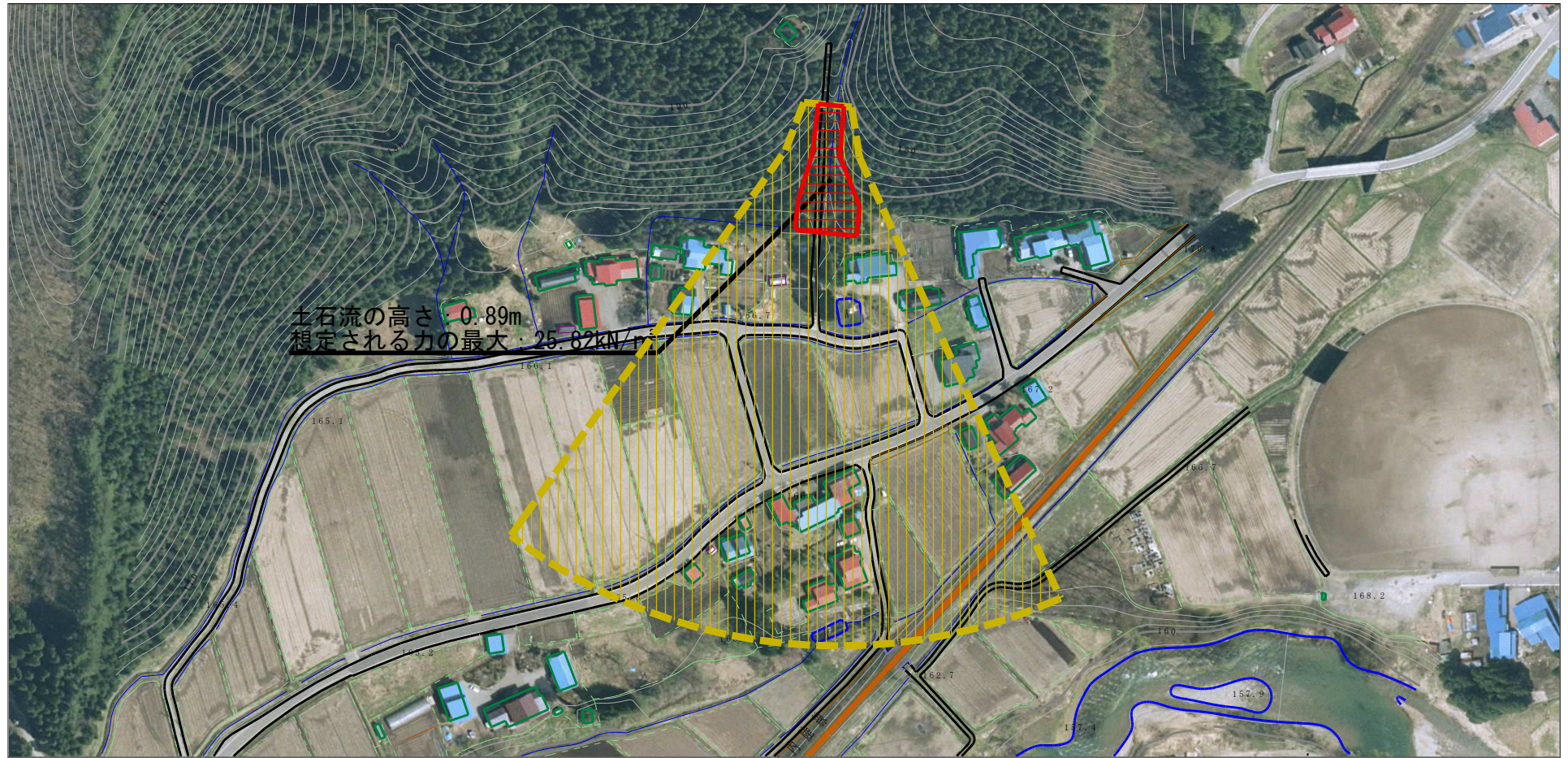
所在地

430-II-043

吉田沢1




秋田県仙北市
西木町檜木内宇吉田

参考資料 (その3)



0 100m

参考資料

参考資料	土砂災害防止法施行令第二条の基準に該当する区域		N 縮尺 1:2,500	自然現象の種類	土石流	溪流番号	430-II-043
	土砂災害防止法施行令第三条の基準に該当する区域			告示番号	第142号	溪流名	吉田沢1
	土石流の高さが1mを超える場合、土石等の移動による力が50kN/mを超える区域			告示年月日	平成27年3月31日	所在地	秋田県仙北市 西木町檜木内宇吉田
	土石流の高さが1mを超える場合、土石等の移動による力が50kN/m以下の区域						
	それ以外の区域						

土砂災害警戒区域等の指定の公示に係わる図書(その3)

区分番号	力の大きさのうち最大のもの(kN/m ²)	土石流の高さ(m)
No.0	26.16	0.93
No.1	25.82	0.89
No.2	13.32	0.54
No.3	12.69	0.55
No.4	11.74	0.54
No.5	10.52	0.53
No.6	9.30	0.52
No.7	7.66	0.51
No.8	5.96	0.51
No.9	3.75	0.55
No.10	3.65	0.55
No.11	2.86	0.59
No.12	2.11	0.65
No.13	1.90	0.68
No.14	2.28	0.62

区分番号	力の大きさのうち最大のもの(kN/m ²)	土石流の高さ(m)

<p>様式-3(土)</p> <p>建築物の構造の規制に必要な衝撃に関する事項</p>	自然現象の種類	土石流	溪流番号	430-II-043
	公示番号	第142号	溪流名	吉田沢1
	公示年月日	平成27年3月31日	所在地	秋田県仙北市 西木町檜木内字吉田