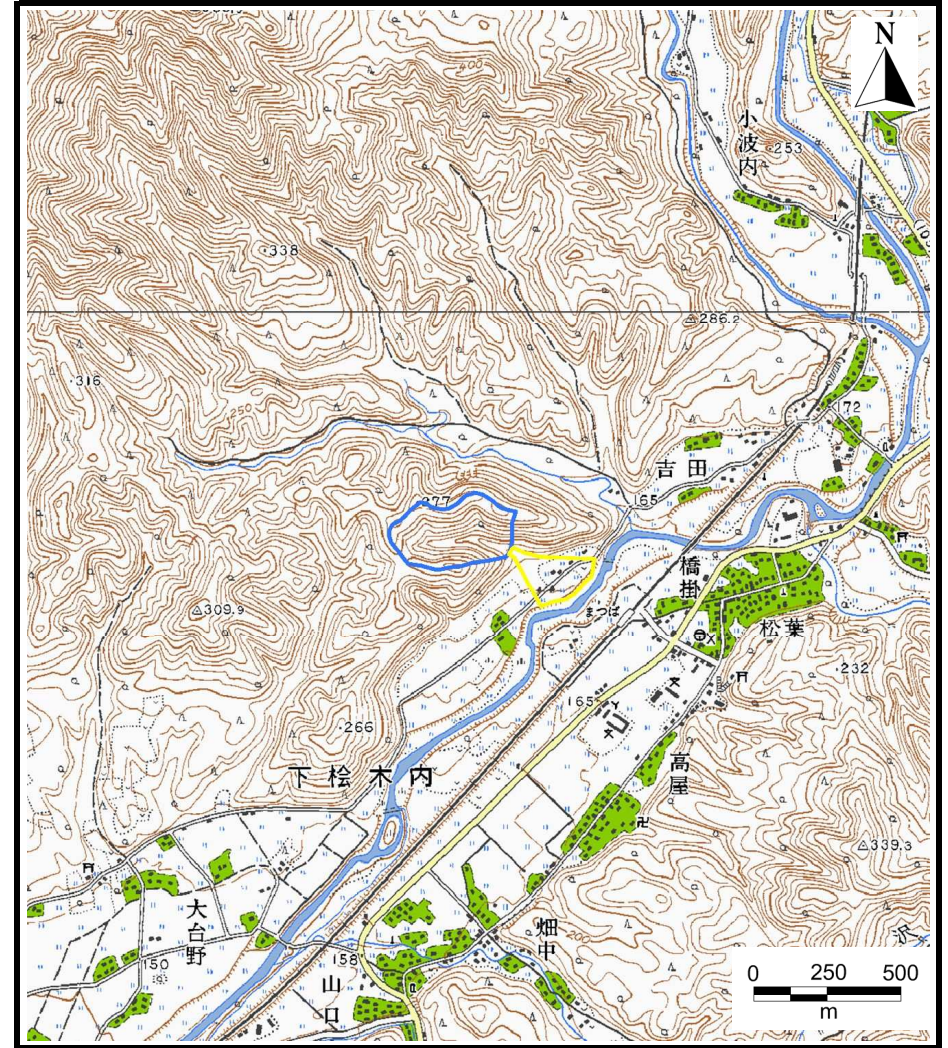


# 土砂災害警戒区域等の指定の公示に係る図書（その1）



(1/200,000)

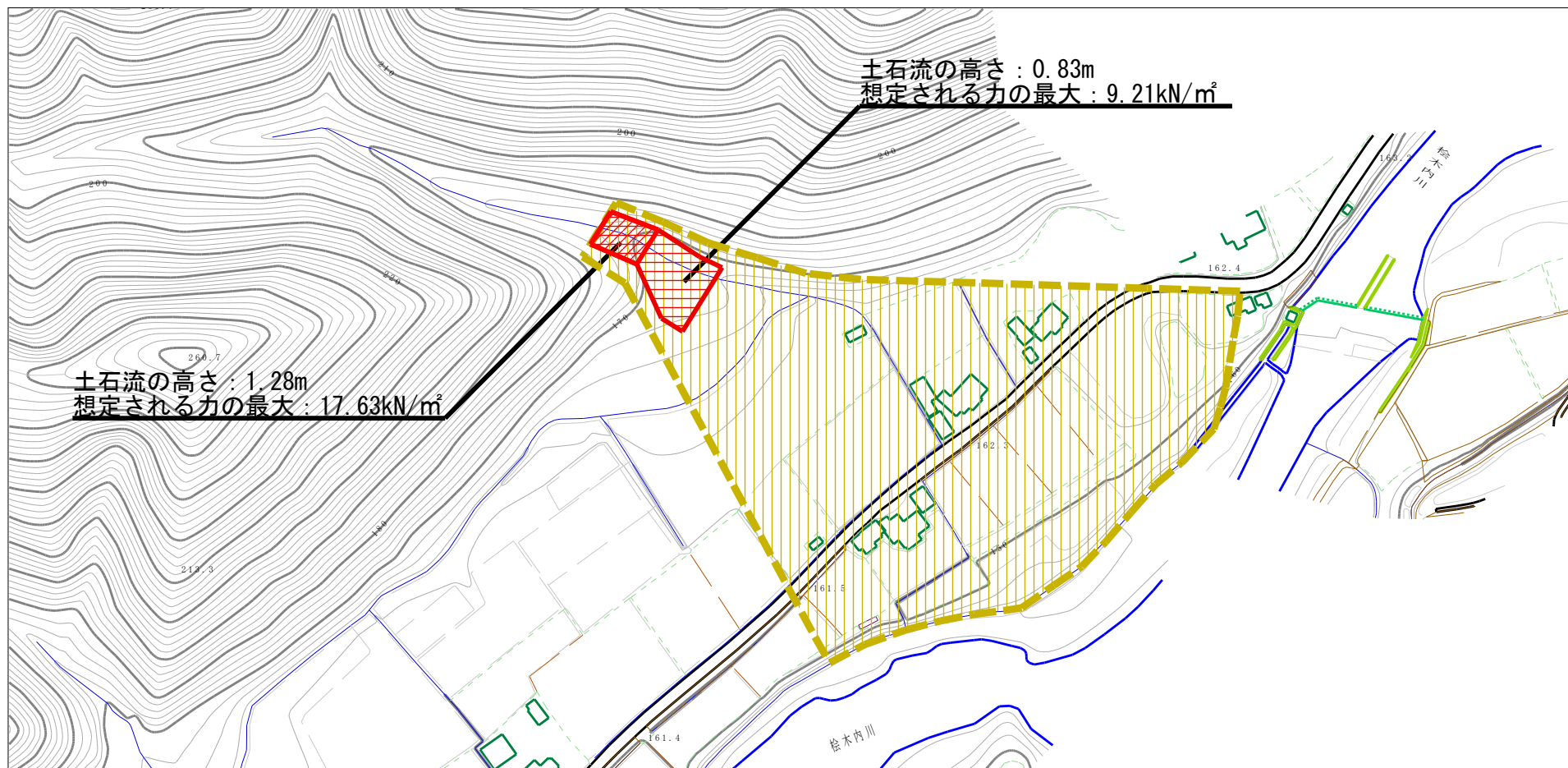


(1/25,000)

様式-1 (土)  
土砂災害警戒区域・土砂災害特別警戒区域 位置図

自然現象の種類	土石流
溪流番号	430-II-045
溪流名	吉田沢3
所在地	秋田県仙北市西木町桧木内字吉田

# 土砂災害警戒区域等の指定の公示に係る図書（その2）



土石流の高さ：1.28m  
想定される力の最大：17.63kN/m<sup>2</sup>

土石流の高さ：0.83m  
想定される力の最大：9.21kN/m<sup>2</sup>

0 1 ×100m

様式-2（土）

土砂災害警戒区域・土砂災害特別警戒区域  
区域図

土砂災害防止法施行令第二条の基準に該当する区域

土砂災害防止  
法施行令第三  
条の基準に該  
当する区域

土石流の高さが1mを超える場合、土石等の  
移動による力が50kN/m<sup>2</sup>を超える区域

土石流の高さが1mを超える場合、土石等の  
移動による力が50kN/m<sup>2</sup>以下の区域

それ以外の区域



縮尺  
1:2,500

自然現象  
の種類

告示番号

告示年月日

土石流

第142号

平成27年3月31日

溪流番号

溪流名

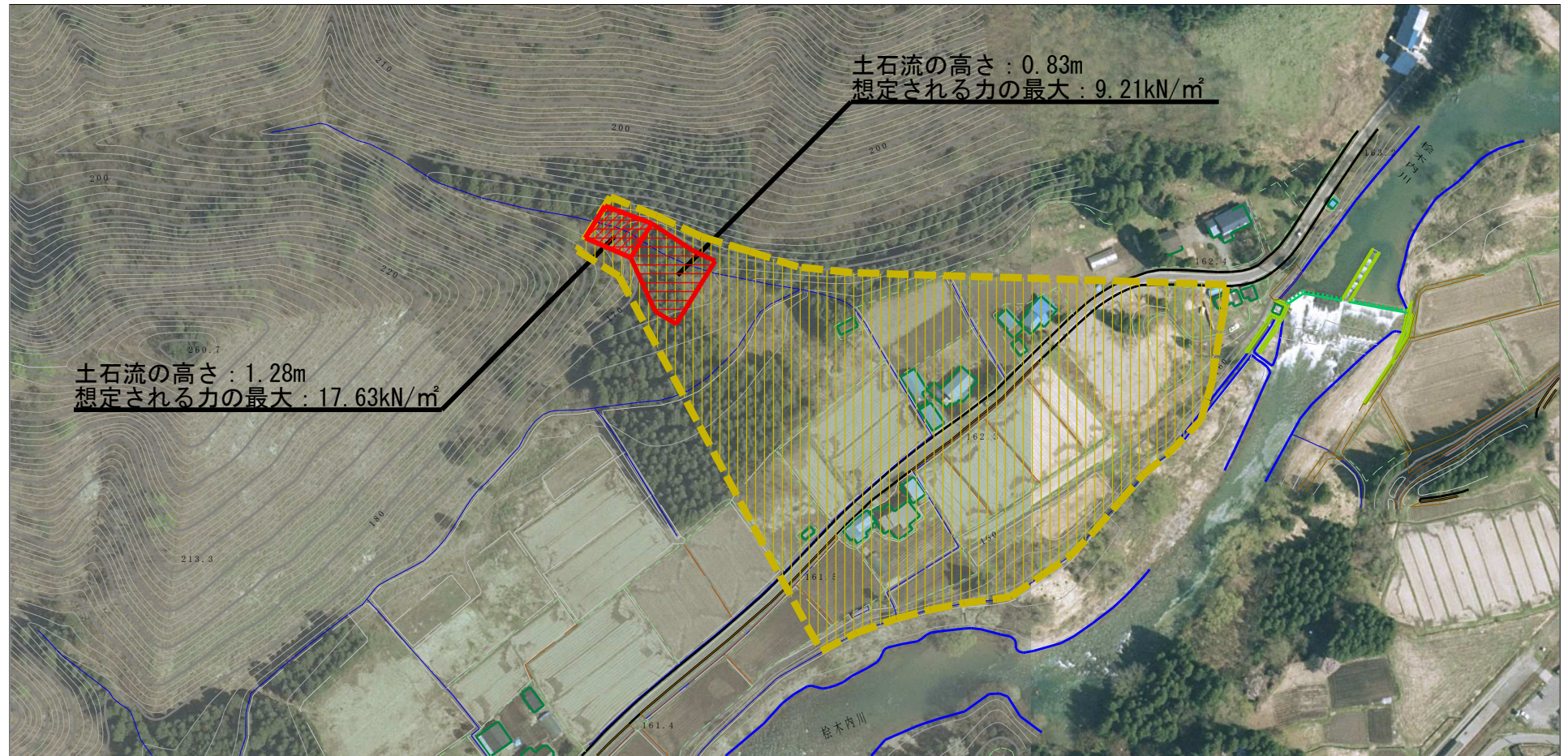
所在地

430-II-045

吉田沢3

秋田県仙北市  
西木町檜木内字吉田

## 参考資料 (その3)



0 100m × 100m

参考資料	土砂災害防止法施行令第二条の基準に該当する区域		 縮尺 1:2,500	自然現象の種類	土石流	溪流番号	430-II-045
	土砂災害防止法施行令第三条の基準に該当する区域	土石流の高さが1mを超える場合、土石等の移動による力が50kN/m <sup>2</sup> を超える区域		告示番号	第142号	溪流名	吉田沢3
		土石流の高さが1mを超える場合、土石等の移動による力が50kN/m <sup>2</sup> 以下の区域		告示年月日	平成27年3月31日	所在地	秋田県仙北市 西木町檜木内宇吉田
	それ以外の区域						

## 土砂災害警戒区域等の指定の公示に係わる図書(その3)

区分番号	力の大きさのうち 最大のもの (kN/m <sup>2</sup> )	土石流の高さ (m)
No.0	17.61	1.35
No.1	17.63	1.28
No.2	9.21	0.83
No.3	8.87	0.83
No.4	8.64	0.84
No.5	9.01	0.82
No.6	8.82	0.83
No.7	8.59	0.84
No.8	8.20	0.84
No.9	7.53	0.86
No.10	7.48	0.86
No.11	6.84	0.88
No.12	5.83	0.91
No.13	6.53	0.86
No.14	6.91	0.84

様式-3(土)  建築物の構造の規制に必要な衝撃に関する事項	自然現象の種類	土石流	溪流番号	430-II-045
	公示番号	第142号	溪流名	吉田沢3
	公示年月日	平成27年3月31日	所在地	秋田県仙北市西木町檜木内字 吉田