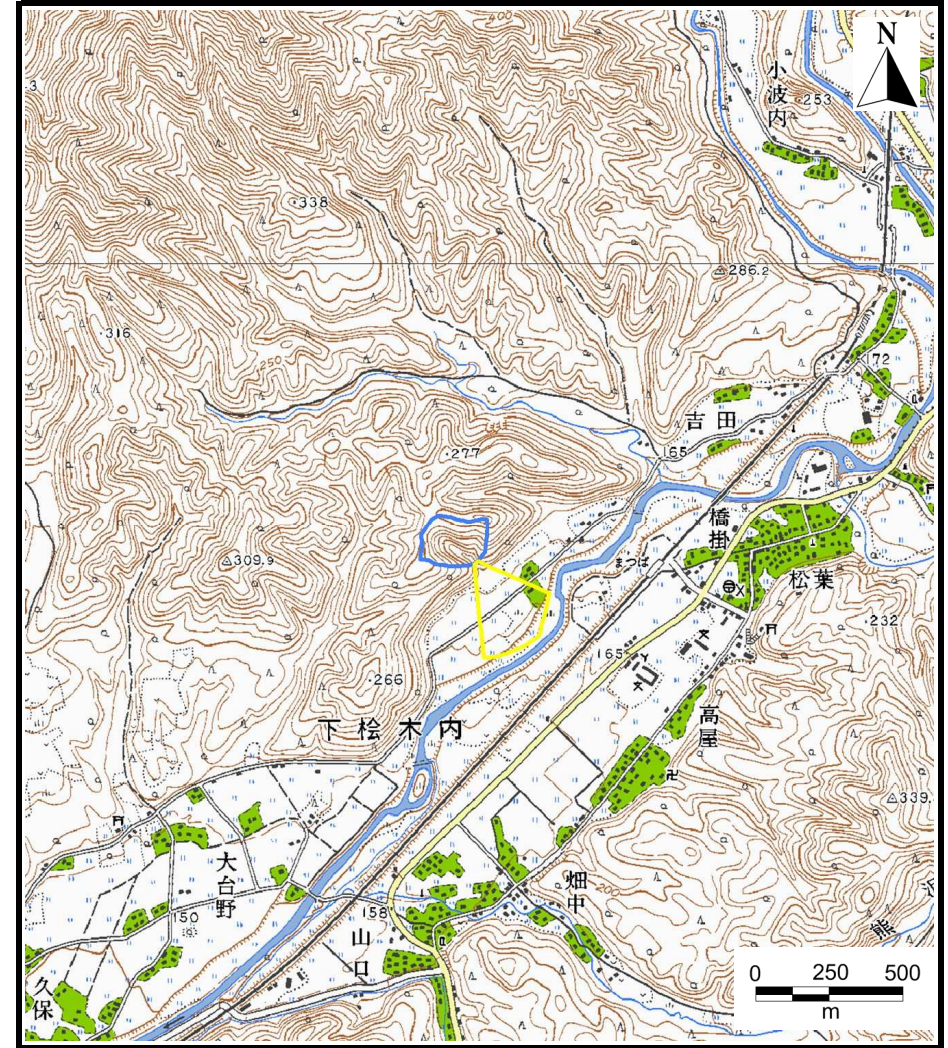


土砂災害警戒区域等の指定の公示に係る図書（その1）



(1/200,000)

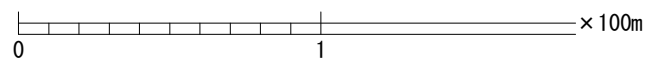
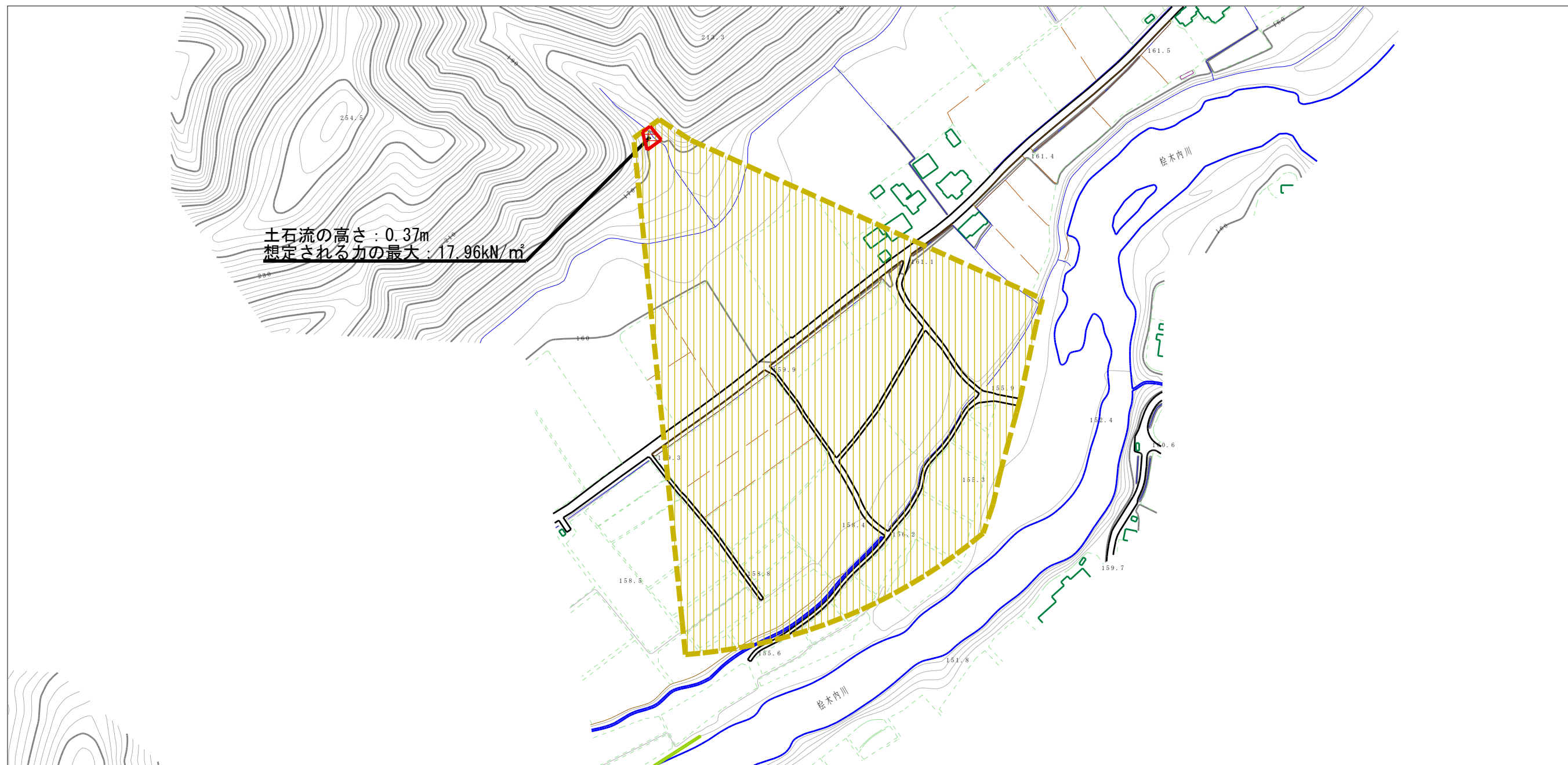


(1/25,000)

様式-1 (土)
土砂災害警戒区域・土砂災害特別警戒区域 位置図

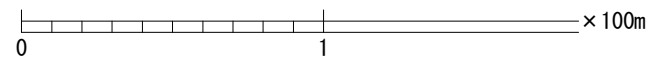
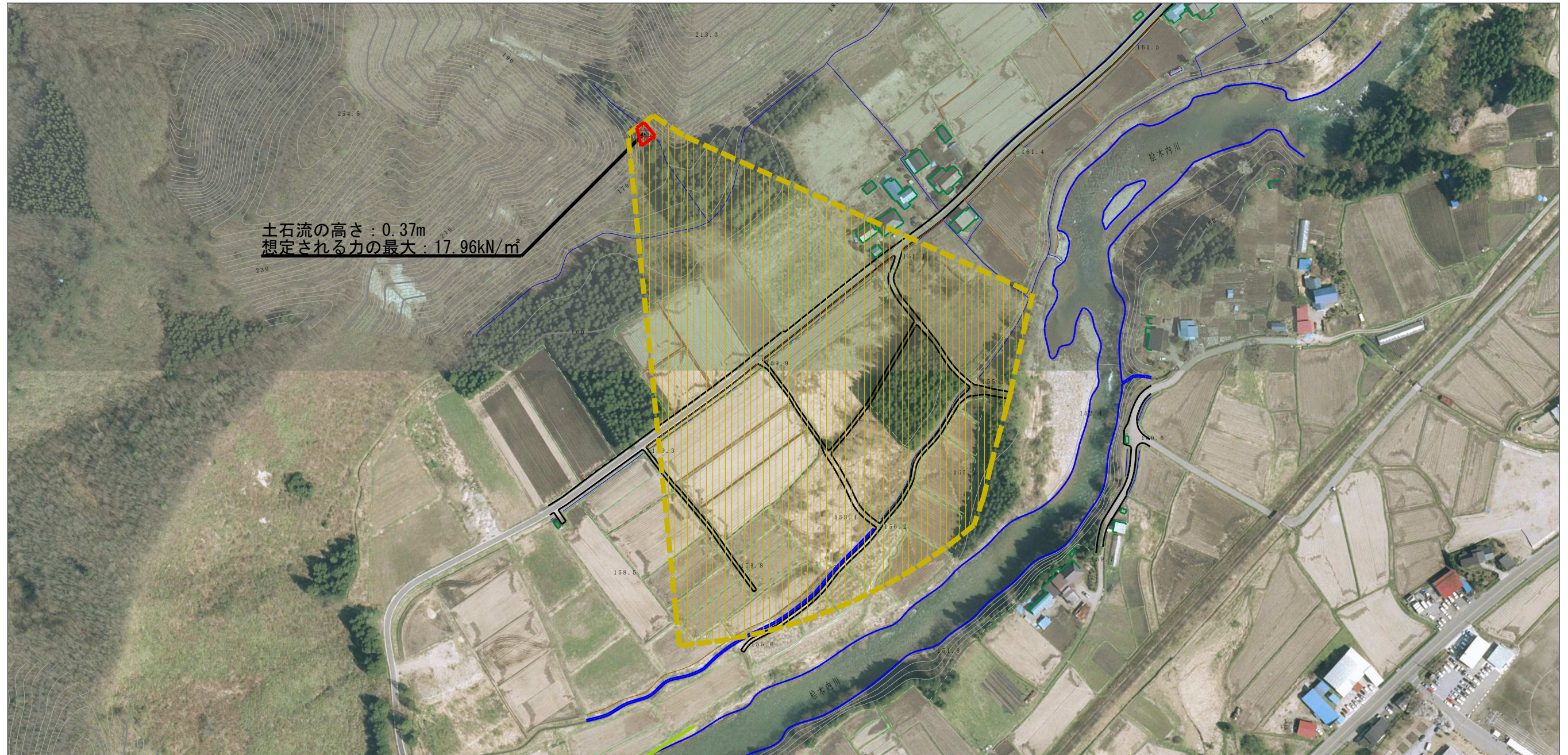
自然現象の種類	土石流
溪流番号	430-II-046
溪流名	吉田沢4
所在地	秋田県仙北市西木町桧木内字吉田




土砂災害警戒区域等の指定の公示に係る図書（その2）



様式-2 (土) 土砂災害警戒区域・土砂災害特別警戒区域 区域図	土砂災害防止法施行令第二条の基準に該当する区域		N 縮尺 1:2,500	自然現象の種類	土石流	溪流番号	430-II-046
	土砂災害防止法施行令第三条の基準に該当する区域			告示番号	第142号	溪流名	吉田沢4
	それ以外の区域			告示年月日	平成27年3月31日	所在地	秋田県仙北市 西木町松木内字吉田

参考資料 (その3)



参考資料	土砂災害防止法施行令第二条の基準に該当する区域		N 縮尺 1:2,500	自然現象の種類	土石流	溪流番号	430-II-046
	土砂災害防止法施行令第三条の基準に該当する区域			告示番号	第142号	溪流名	吉田沢4
	それ以外の区域			告示年月日	平成27年3月31日	所在地	秋田県仙北市 西木町松木内字吉田

土砂災害警戒区域等の指定の公示に係わる図書(その3)

区分番号	力の大きさのうち 最大のもの (kN/m ²)	土石流の高さ (m)
No.0	29.31	0.54
No.1	17.96	0.37
No.2	15.11	0.35
No.3	7.59	0.26
No.4	5.32	0.27
No.5	3.00	0.23
No.6	2.69	0.23
No.7	2.17	0.23
No.8	1.76	0.23
No.9	1.46	0.24
No.10	1.35	0.24
No.11	1.21	0.25
No.12	1.03	0.26
No.13	0.96	0.27
No.14	0.97	0.26
No.15	0.85	0.28
No.16	0.65	0.31
No.17	0.92	0.26
No.18	0.92	0.26

様式-3(土) 建築物の構造の規制に必要な衝撃に関する事項	自然現象の種類	土石流	溪流番号	430-II-046
	公示番号	第142号	溪流名	吉田沢4
	公示年月日	平成27年3月31日	所在地	秋田県仙北市 西木町檜木内字吉田