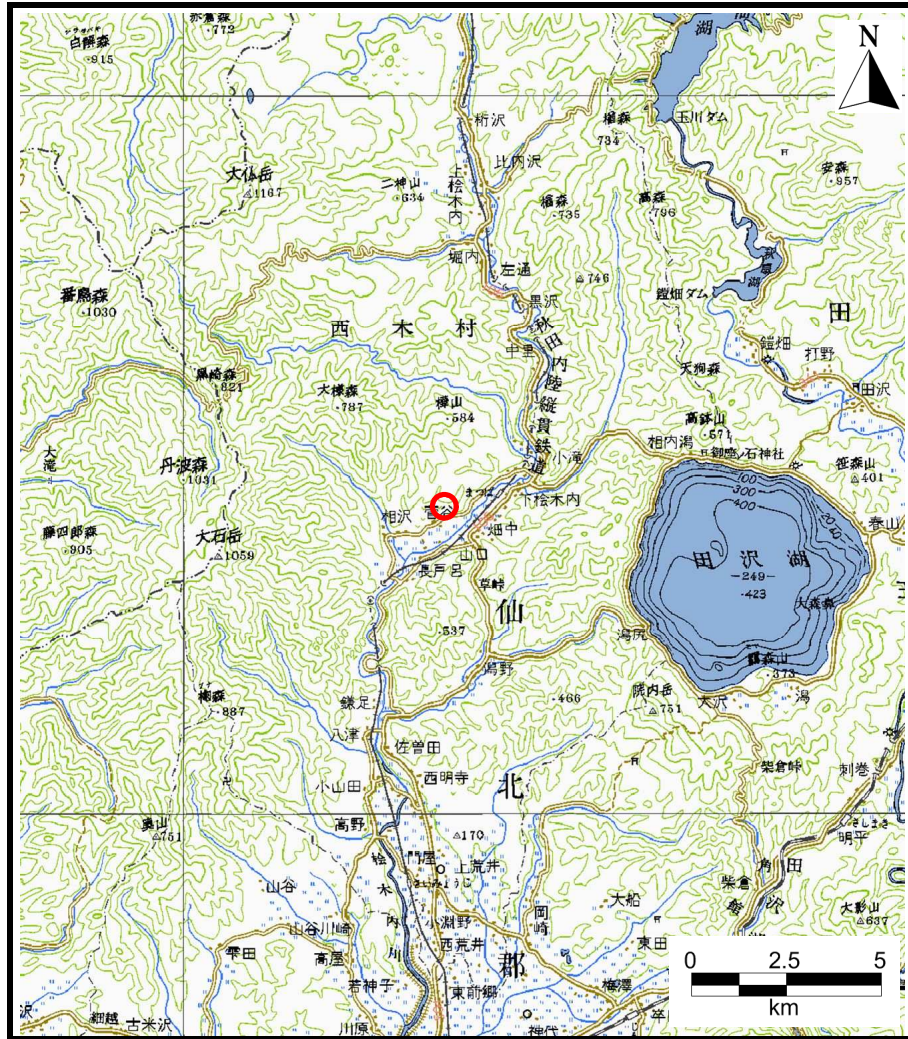
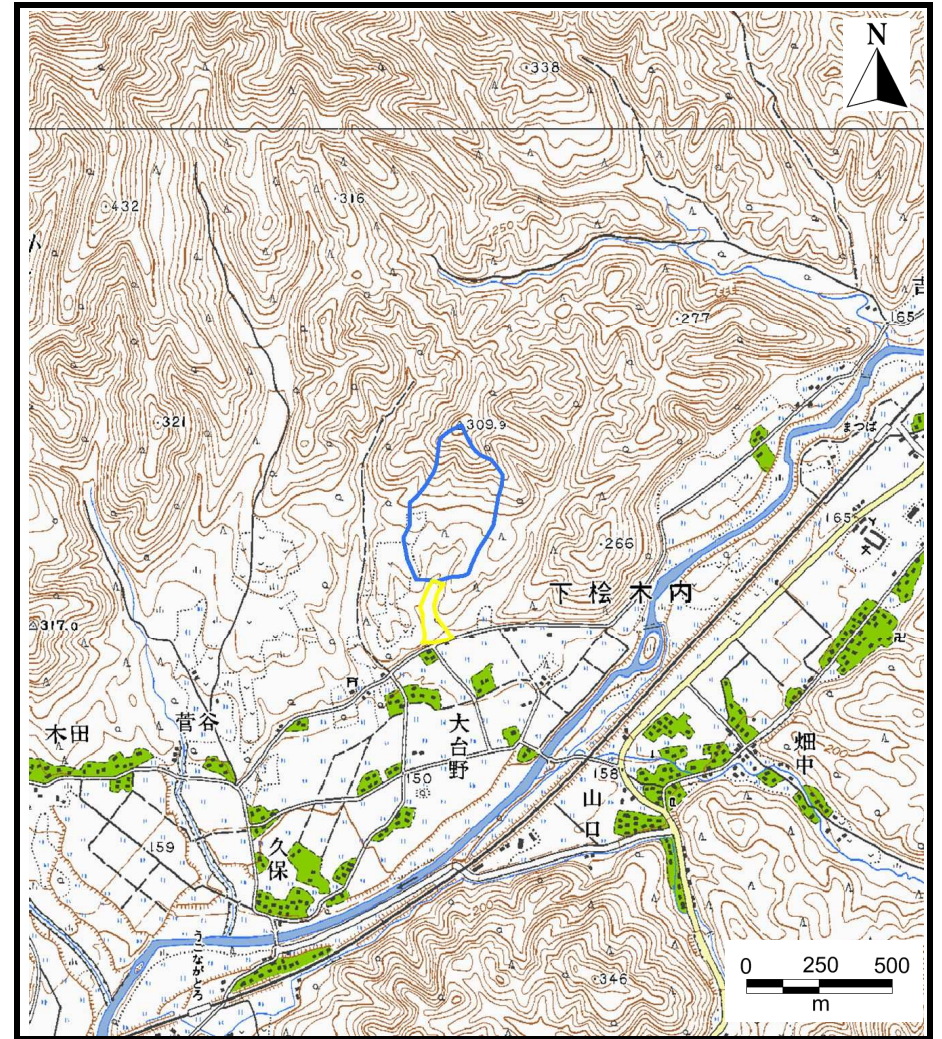


# 土砂災害警戒区域等の指定の公示に係る図書（その1）



(1/200,000)

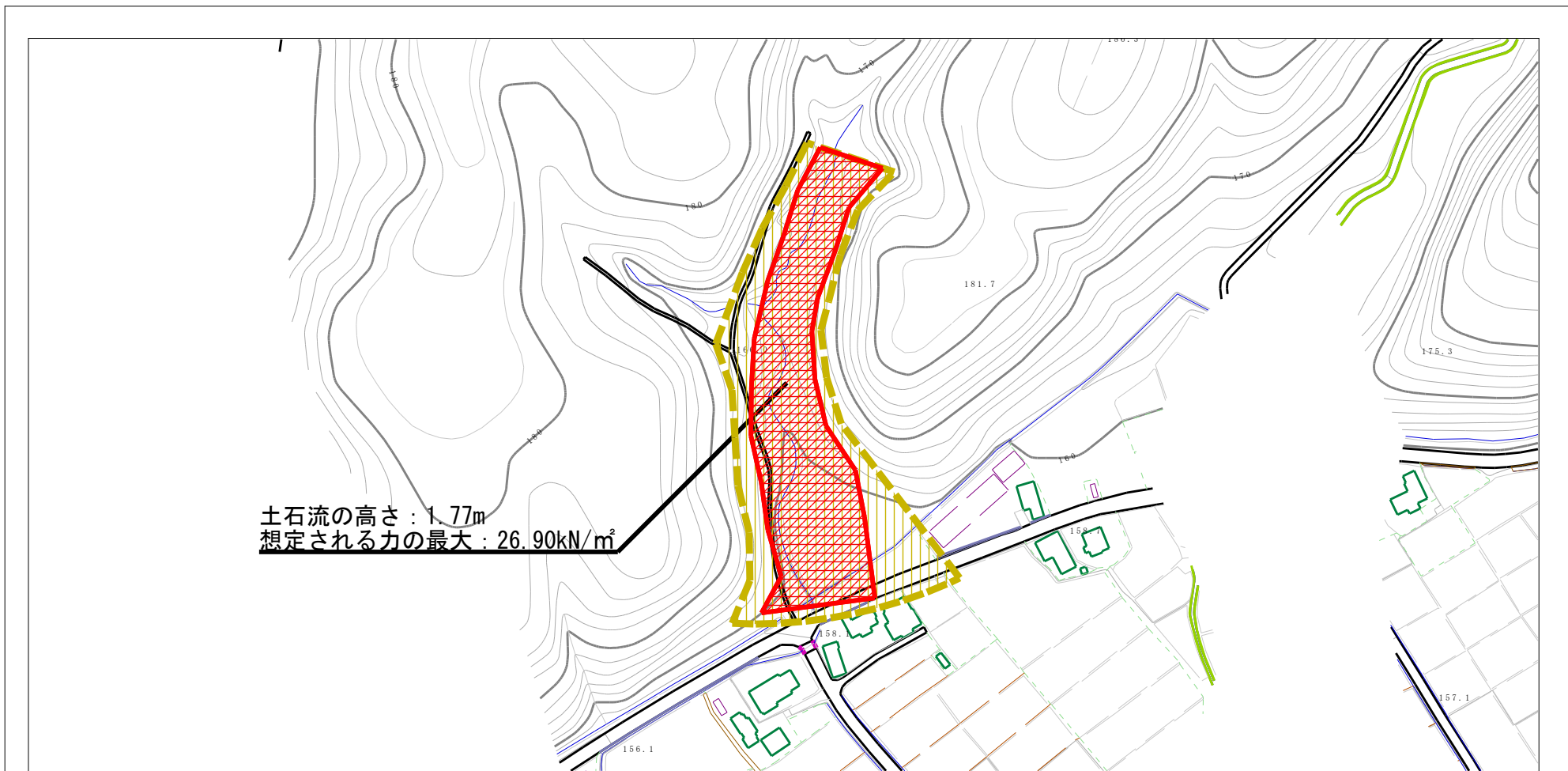


(1/25,000)

様式－1（土）  
土砂災害警戒区域・土砂災害特別警戒区域 位置図

自然現象の種類	土石流
溪流番号	430-II-048-1
溪流名	大森沢2-1
所在地	秋田県仙北市西木町桧木内字大台野開

# 土砂災害警戒区域等の指定の公示に係る図書（その2）

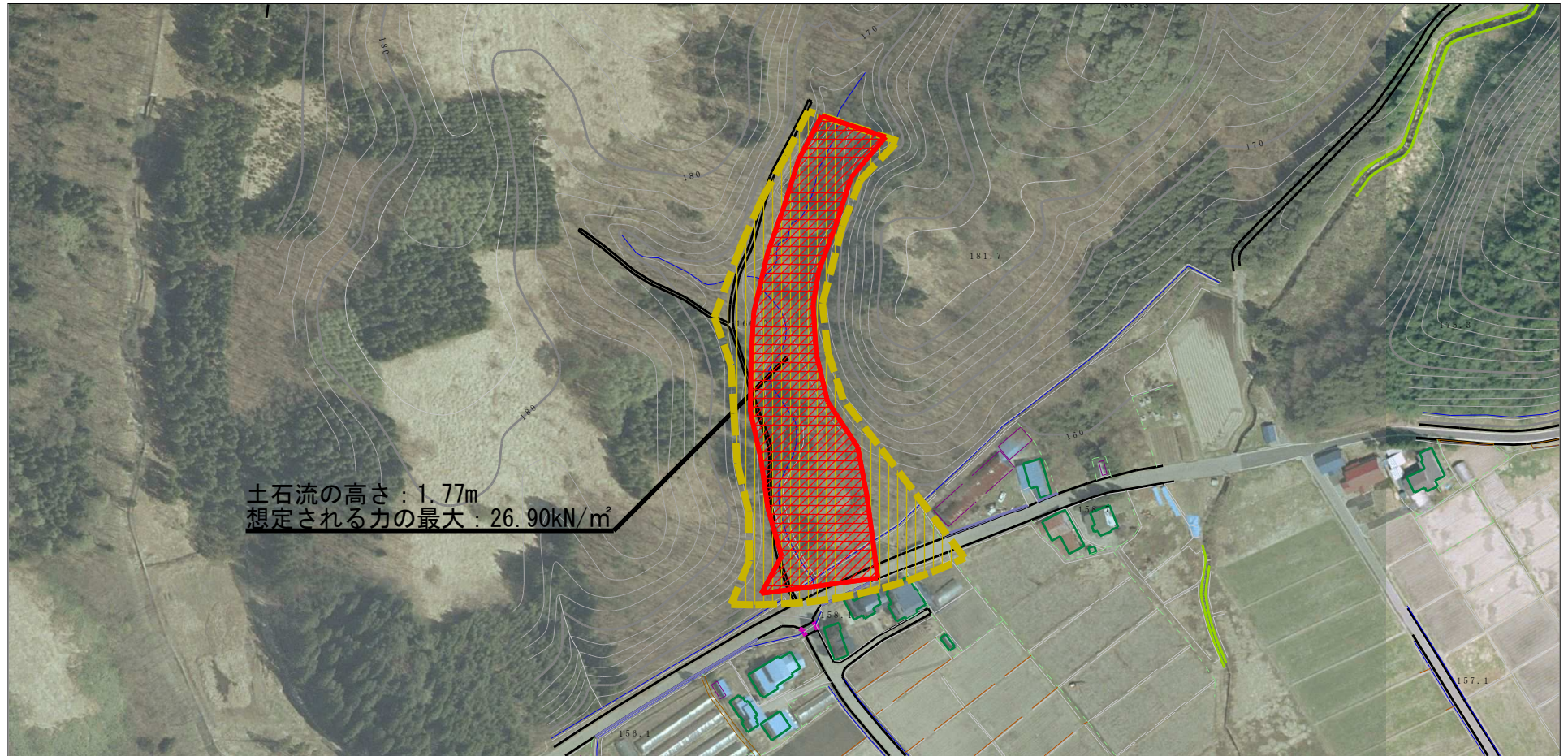


土石流の高さ：1.77m  
 想定される力の最大：26.90kN/m<sup>2</sup>







様式-2 (土) 土砂災害警戒区域・土砂災害特別警戒区域 区域図	土砂災害防止法施行令第二条の基準に該当する区域		N  縮尺 1:2,500	自然現象の種類 土石流	溪流番号 430-II-048-1
	土砂災害防止法施行令第三条の基準に該当する区域			告示番号 第142号	溪流名 大森沢2-1
	それ以外の区域			告示年月日 平成27年3月31日	所在地 秋田県仙北市 西木町檜木内宇大台野開

# 参考資料 (その3)



0 1 × 100m

参考資料	土砂災害防止法施行令第二条の基準に該当する区域			N 縮尺 1:2,500	自然現象の種類	土石流	溪流番号	430-II-048-1
	土砂災害防止法施行令第三条の基準に該当する区域	土石流の高さが1mを超える場合、土石等の移動による力が50kN/mを超える区域			告示番号	第142号	溪流名	大森沢2-1
		土石流の高さが1mを超える場合、土石等の移動による力が50kN/m以下の区域			告示年月日	平成27年3月31日	所在地	秋田県仙北市 西木町桧木内宇大台野開
		それ以外の区域						

### 土砂災害警戒区域等の指定の公示に係わる図書(その3)

区分番号	力の大きさのうち 最大のもの (kN/m <sup>2</sup> )	土石流の高さ (m)
No.0	25.03	1.56
No.1	26.90	1.77
No.2	25.33	1.79
No.3	21.81	1.85
No.4	19.85	1.75
No.5	17.72	1.67
No.6	13.47	1.56
No.7	9.96	1.40
No.8	7.86	1.25
No.9	6.54	1.32
No.10	6.18	1.35
No.11	5.53	1.41
No.12	5.75	1.38
No.13	6.51	1.30
No.14	6.52	1.30
No.15	5.97	1.35
No.16	5.81	1.37
No.17	5.52	1.41
No.18	5.61	1.40

様式-3(土)  建築物の構造の規制に必要な衝撃に関する事項	自然現象の種類	土石流	溪流番号	430-II-048-1
	公示番号	第142号	溪流名	大森沢2-1
	公示年月日	平成27年3月31日	所在地	秋田県仙北市西木町檜木内字 大台野開