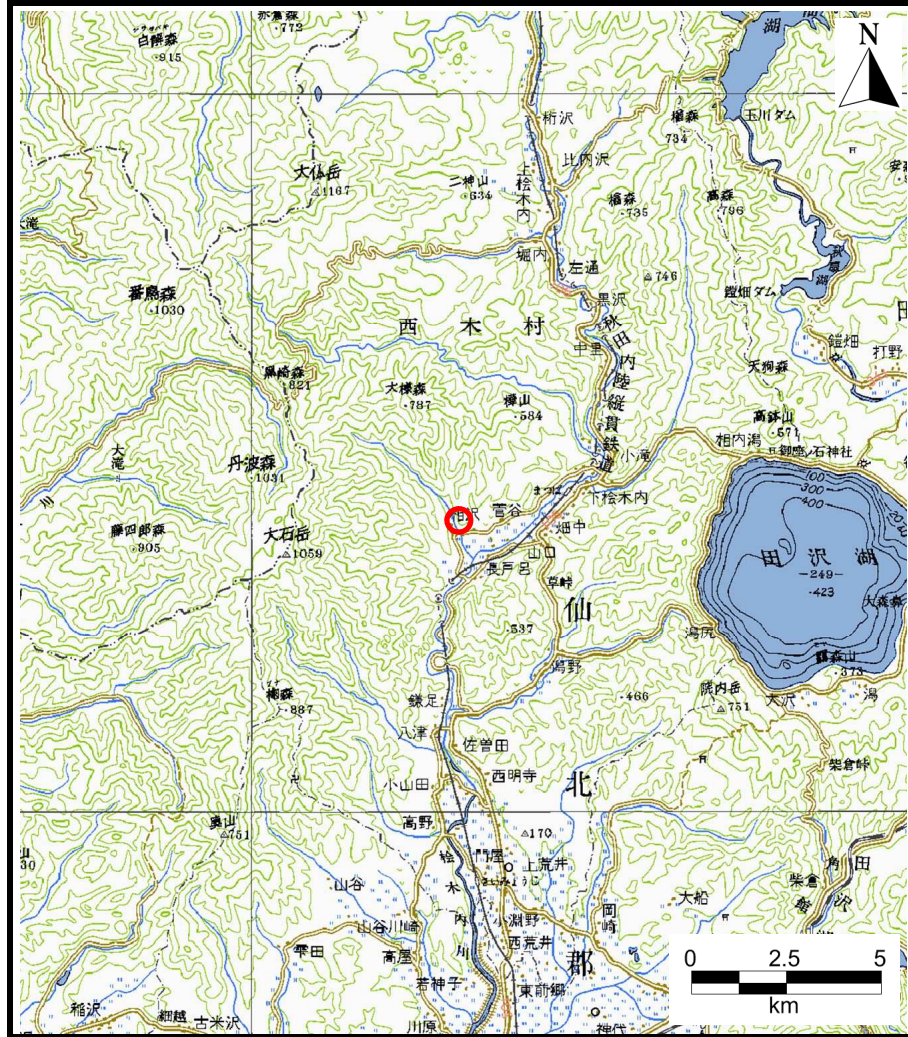
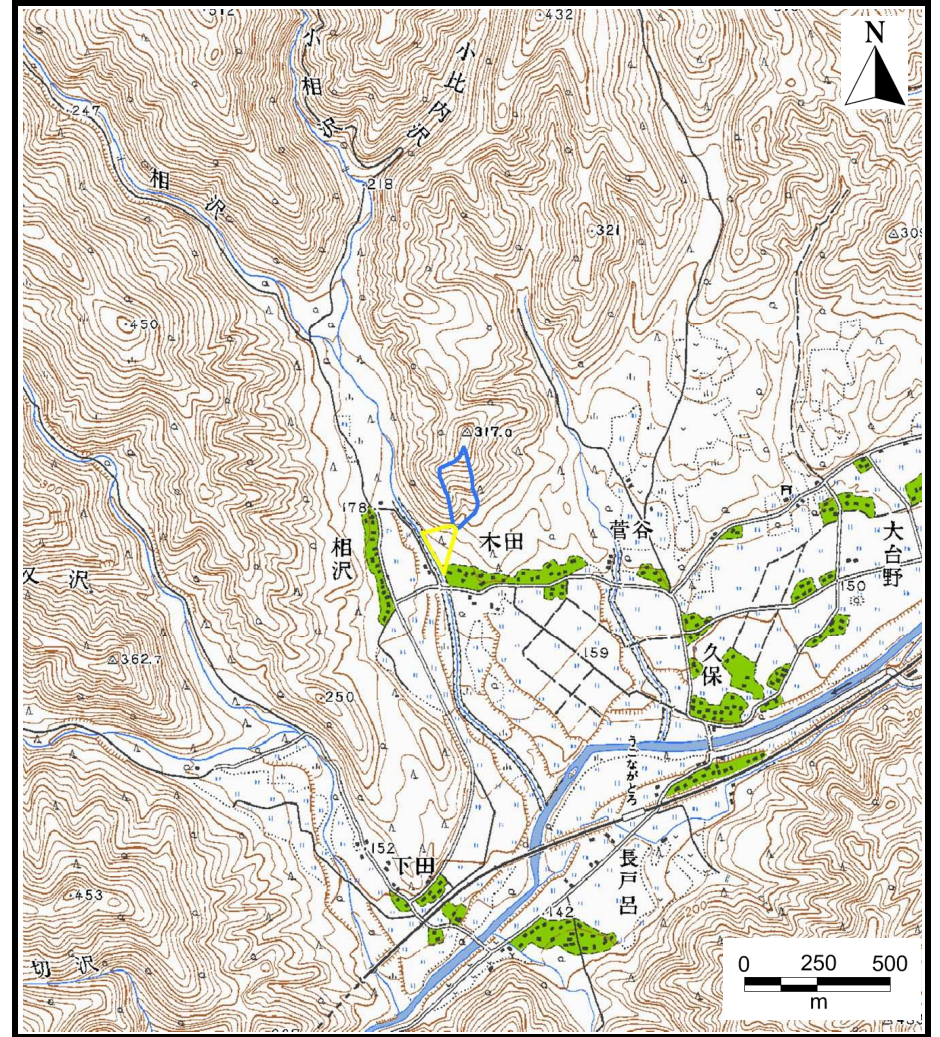


土砂災害警戒区域等の指定の公示に係る図書（その1）



(1/200,000)

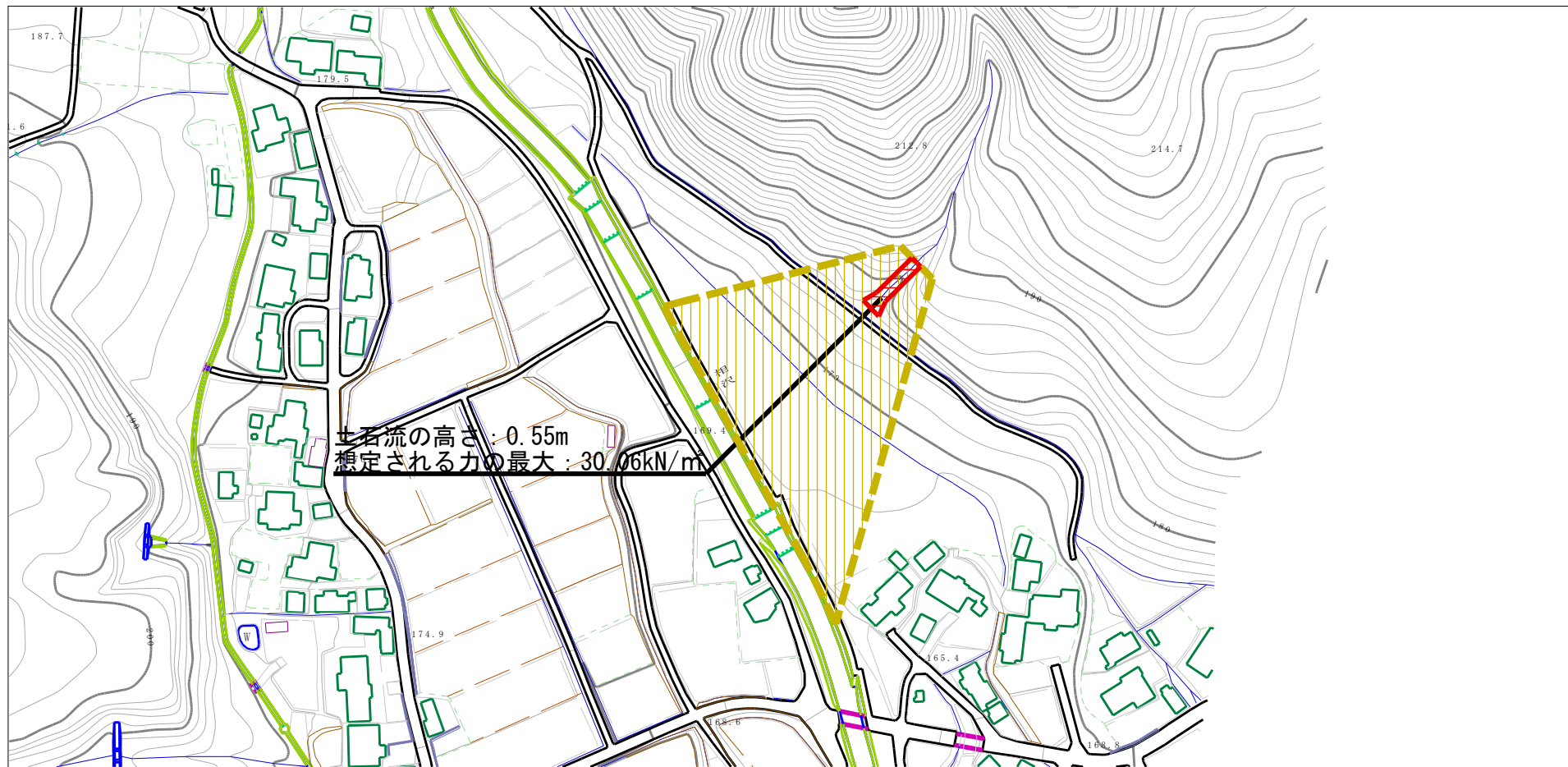


(1/25,000)

様式－1（土）
土砂災害警戒区域・土砂災害特別警戒区域 位置図

自然現象の種類	土石流
溪流番号	430-II-057
溪流名	ヒノヤ沢
所在地	秋田県仙北市西木町桧木内字木田

土砂災害警戒区域等の指定の公示に係る図書（その2）



0 1 × 100m

様式-2 (土)

土砂災害警戒区域・土砂災害特別警戒区域図

土砂災害防止法施行令第二条の基準に該当する区域



自然現象の種類

土石流

溪流番号

430-II-057

土砂災害防止法施行令第三条の基準に該当する区域

土石流の高さが1mを超える場合、土石等の移動による力が50kN/mを超える区域



縮尺
1:2,500

告示番号

第142号

溪流名

ヒノヤ沢

土石流の高さが1mを超える場合、土石等の移動による力が50kN/m以下の区域



告示年月日

平成27年3月31日

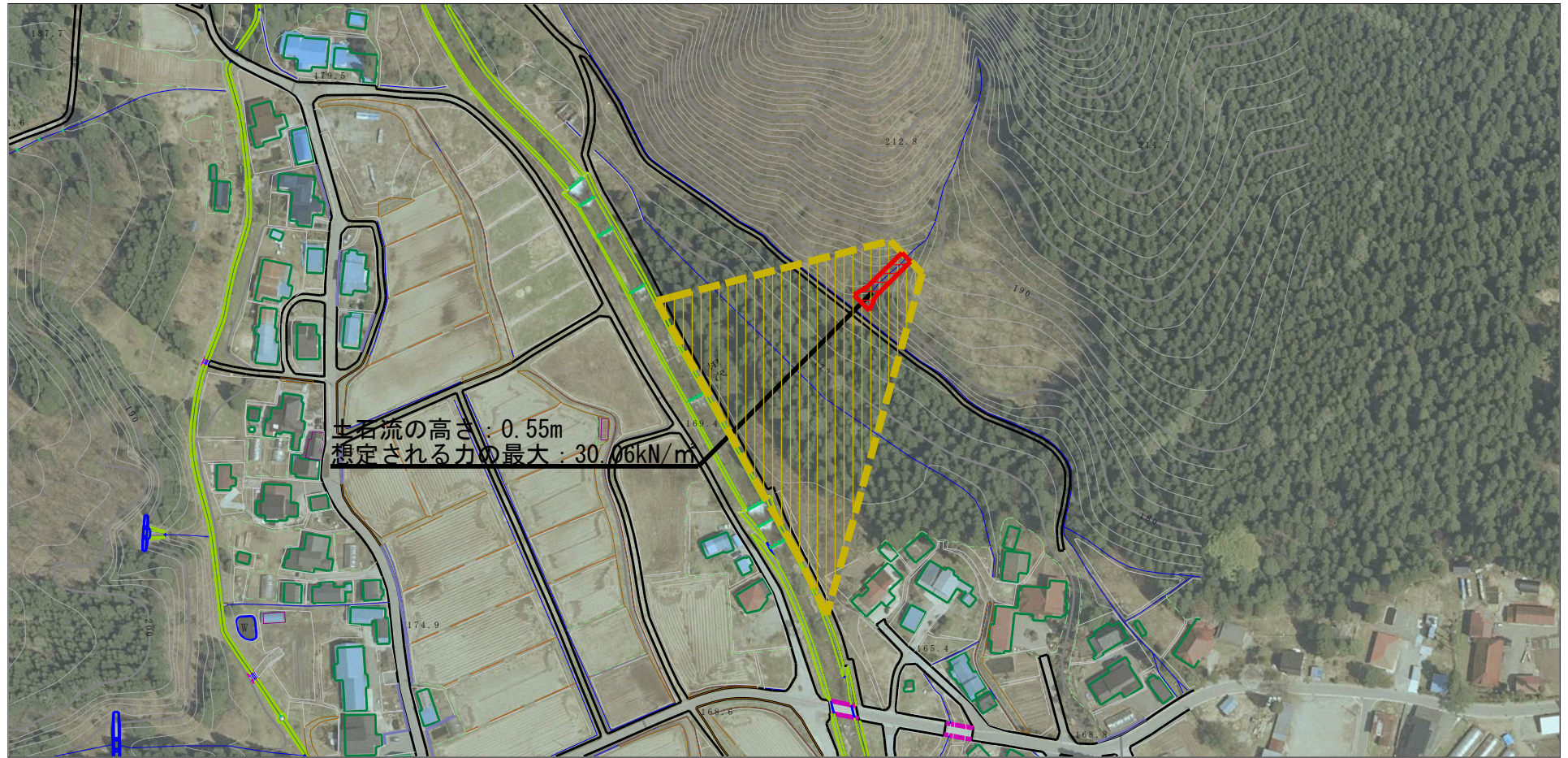
所在地

秋田県仙北市
西木町檜木内字木田







それ以外の区域



参考資料 (その3)



0 1 × 100m

参考資料	土砂災害防止法施行令第二条の基準に該当する区域		N  縮尺 1:2,500	自然現象の種類	土石流	溪流番号	430-II-057
	土砂災害防止法施行令第三条の基準に該当する区域			告示番号	第142号	溪流名	ヒノヤ沢
	土石流の高さが1mを超える場合、土石等の移動による力が50kN/mを超える区域			告示年月日	平成27年3月31日	所在地	秋田県仙北市 西木町桧木内字木田
	土石流の高さが1mを超える場合、土石等の移動による力が50kN/m以下の区域						
	それ以外の区域						

土砂災害警戒区域等の指定の公示に係わる図書(その3)

区分番号	力の大きさのうち 最大のもの(kN/m ²)	土石流の高さ(m)
No.0	33.76	0.53
No.1	30.06	0.55
No.2	18.95	0.39
No.3	13.07	0.32
No.4	12.14	0.33
No.5	4.17	0.18
No.6	2.38	0.14
No.7	1.60	0.13
No.8	1.43	0.13
No.9	1.08	0.13
No.10	0.79	0.13
No.11	0.58	0.14
No.12	0.24	0.19
No.13	0.10	0.28
No.14	0.00	0.00

様式-3(土) 建築物の構造の規制に必要な衝撃に関する事項	自然現象の種類	土石流	溪流番号	430-II-057
	公示番号	第142号	溪流名	ヒノヤ沢
	公示年月日	平成27年3月31日	所在地	秋田県仙北市西木町檜木内字 木田