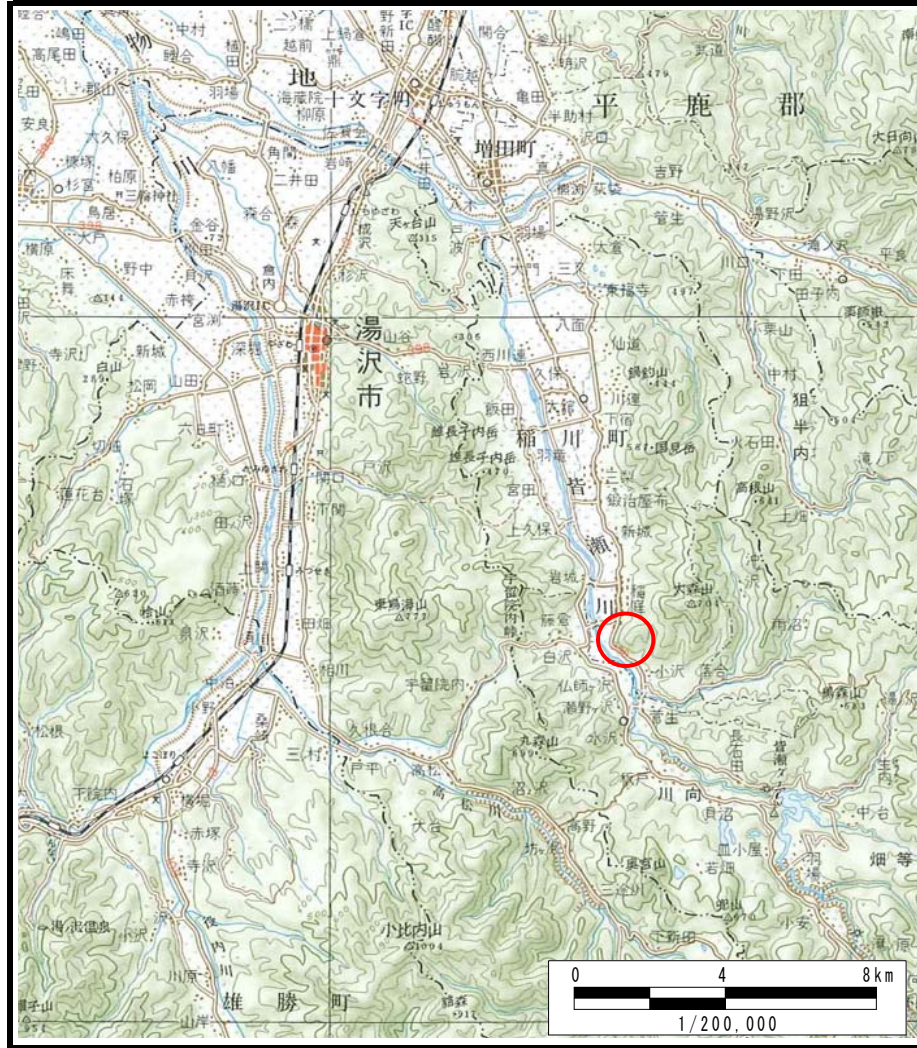
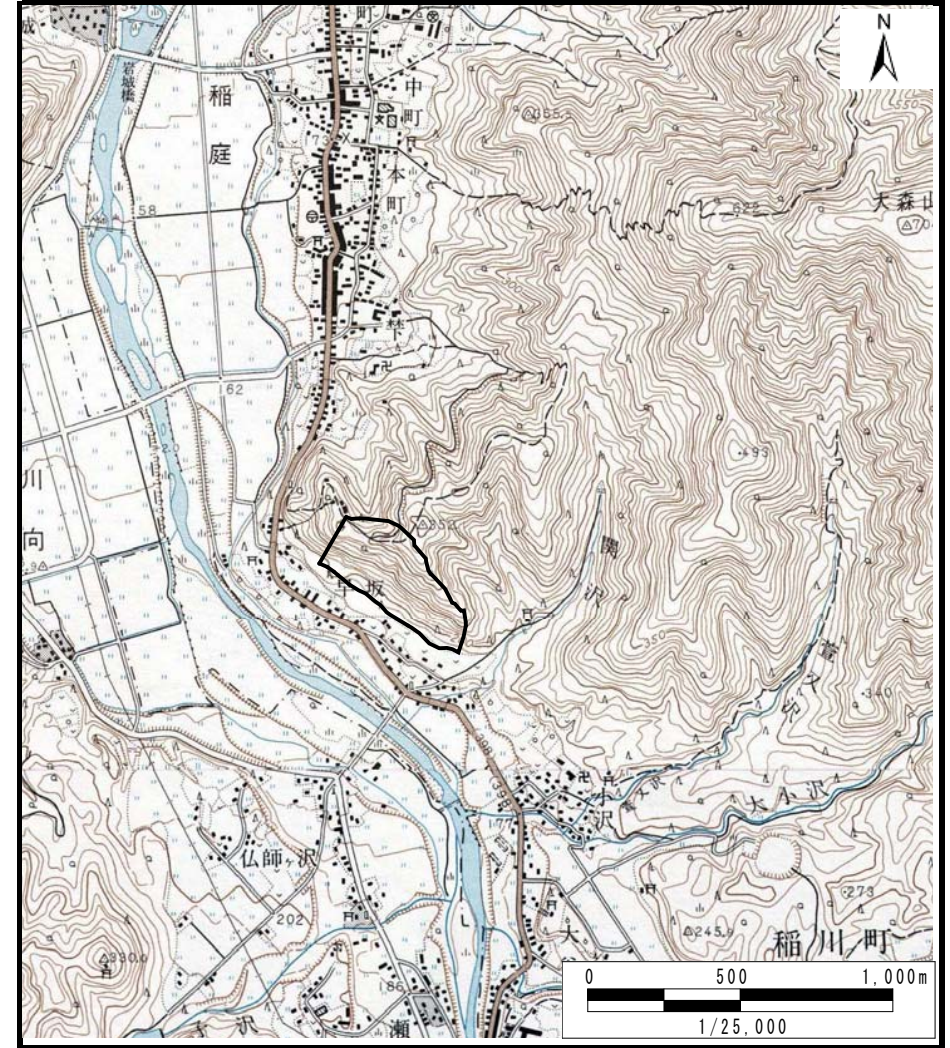


土砂災害警戒区域等の指定の公示に係る図書（その1）



(1/200,000)



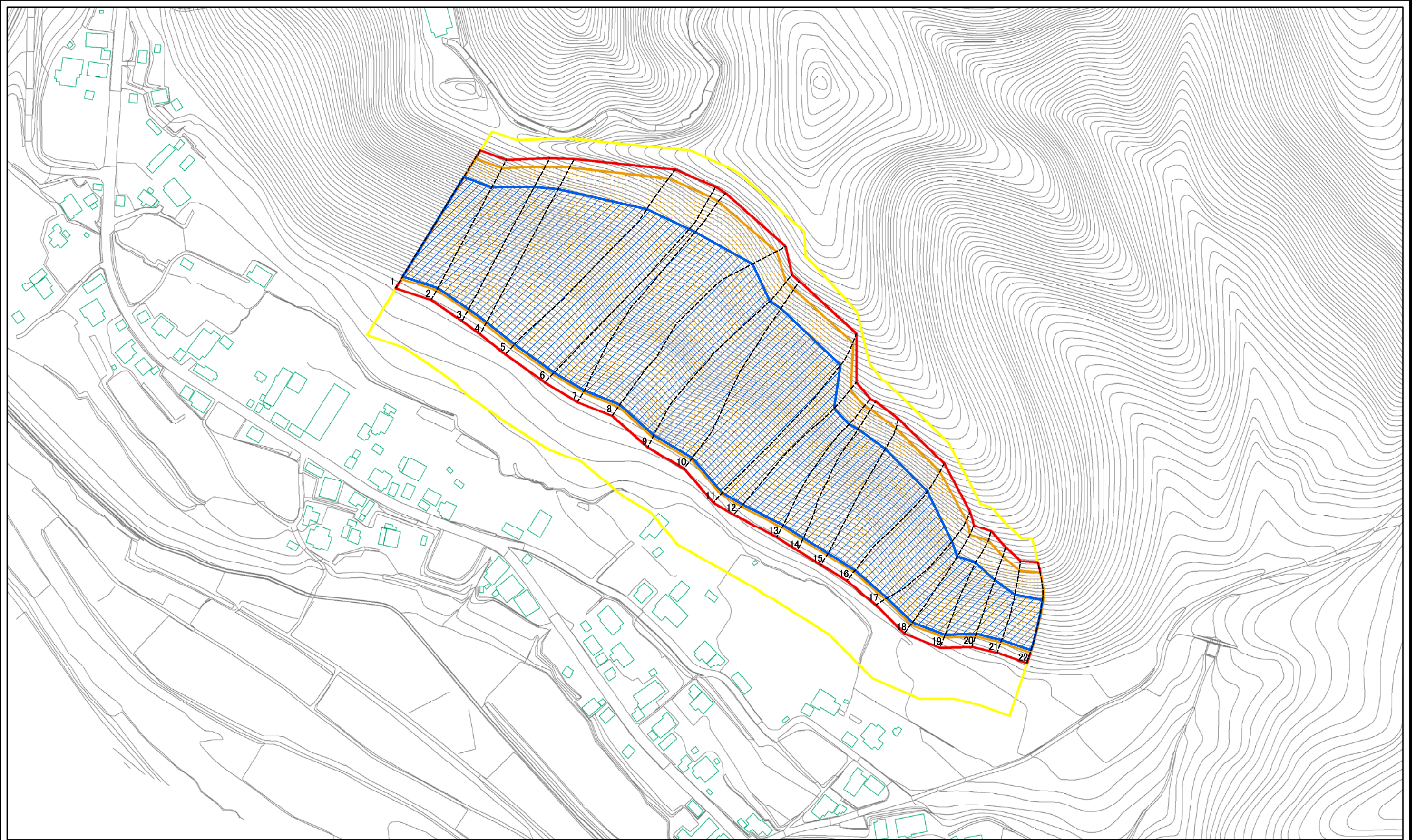
(1/25,000)

様式-1 (急)
土砂災害警戒区域・土砂災害特別警戒区域 位置図

自然現象の種類	急傾斜地の崩壊
箇所番号	I-1447
箇所名	早坂1号
所在地	湯沢市稲庭町字早坂、古館前平及び新処

この地図は、国土地理院長の承認を得て、同院発行の20万分の1地勢図及び2万5千分の1地形図を複製したものである。（承認番号 平25情複、第249号）

土砂災害警戒区域等の指定の公示に係る図書(その2)



0 25 50 100
m

図中の数字は横断測線番号を示す

様式-2(急)
土砂災害警戒区域・土砂災害特別警戒区域
区域図(その1)

土砂災害防止法施行令第二条の基準に該当する区域
土砂災害防止法
施行令第三条の
基準に該当する
区域
土石等の(移動)高さが1m以下の場合、
土石等の移動による力が100kN/mを超える区域
土石等の堆積の高さが3mを超える区域
それ以外の区域

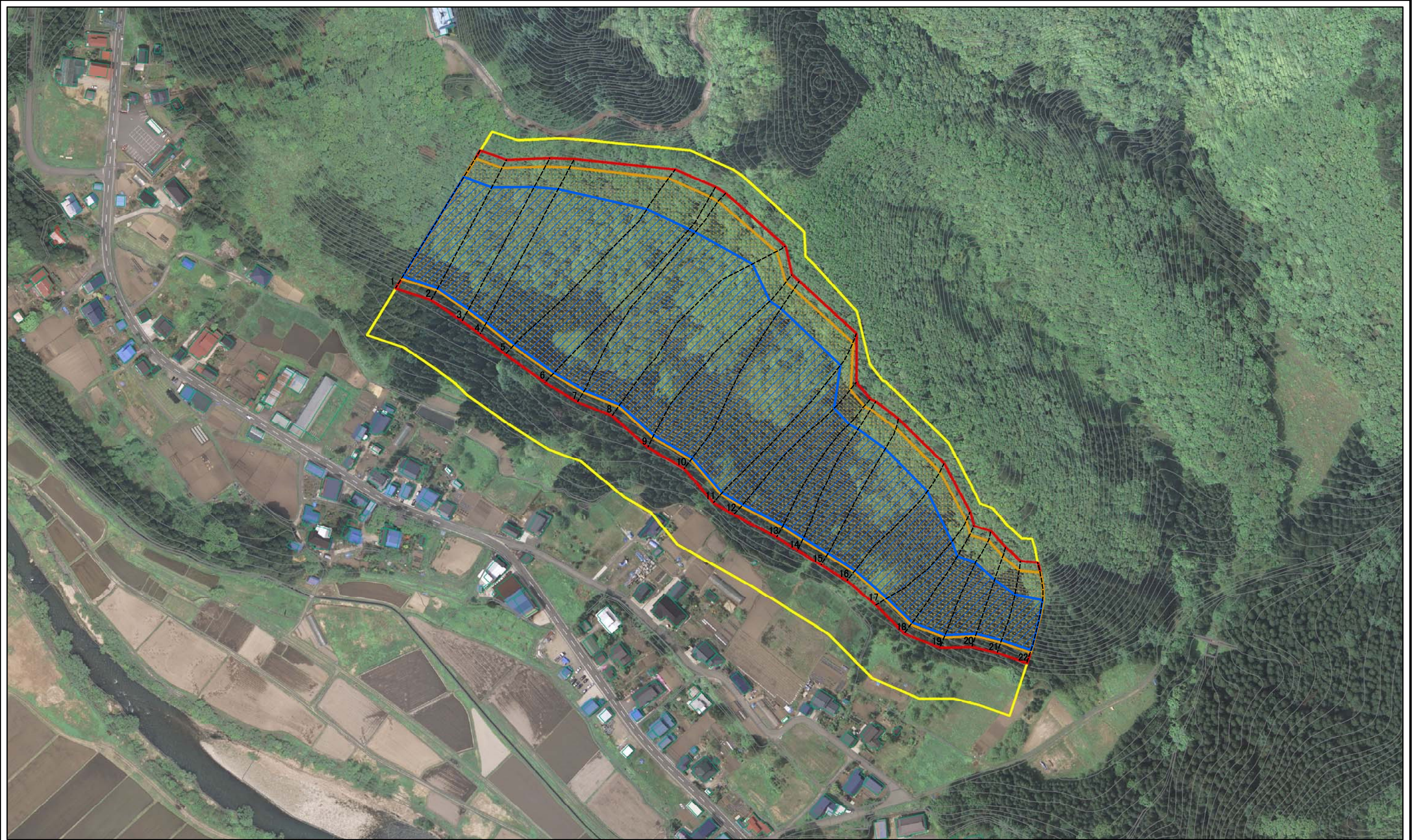
縮尺
1:2,500

自然現象
の種類
告示番号
告示年月日

急傾斜地の崩壊
第142号
平成27年3月31日

箇所番号
箇所名
所在地
I-1447
早坂1号
湯沢市稲庭町字早坂、古館前
平及び新処

土砂災害警戒区域等の指定の公示に係る図書(その2)



図中の数字は横断測線番号を示す

0 25 50 100
m

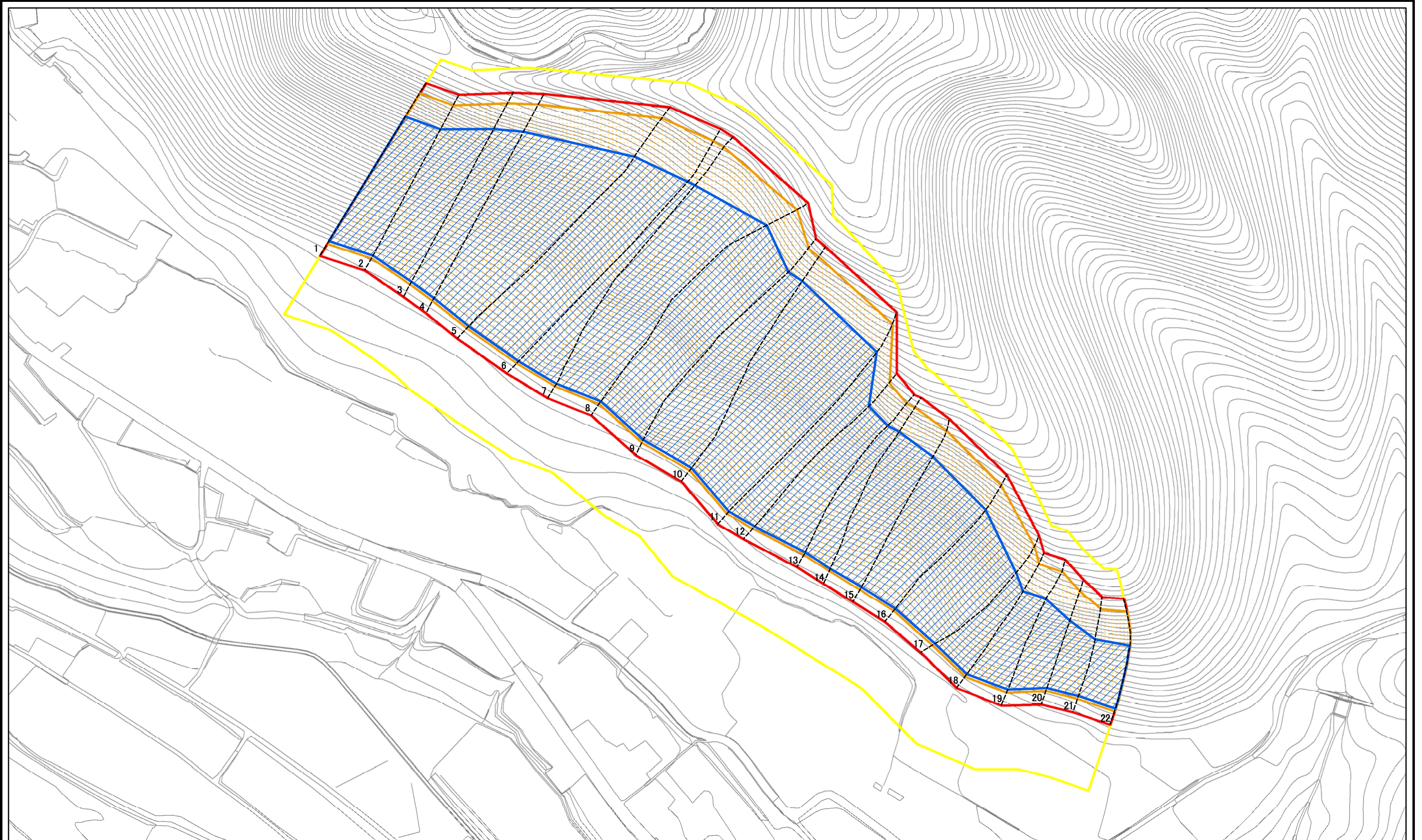
様式-2(急)
土砂災害警戒区域・土砂災害特別警戒区域
区域図(その1)

土砂災害防止法施行令第二条の基準に該当する区域	
土砂災害防止法施行令第三条の基準に該当する区域	
それ以外の区域	

縮尺	1:2,500
----	---------

自然現象の種類	急傾斜地の崩壊	箇所番号	I-1447
告示番号	第142号	箇所名	早坂1号
告示年月日	平成27年3月31日	所在地	湯沢市稲庭町字早坂、古館前平及び新処

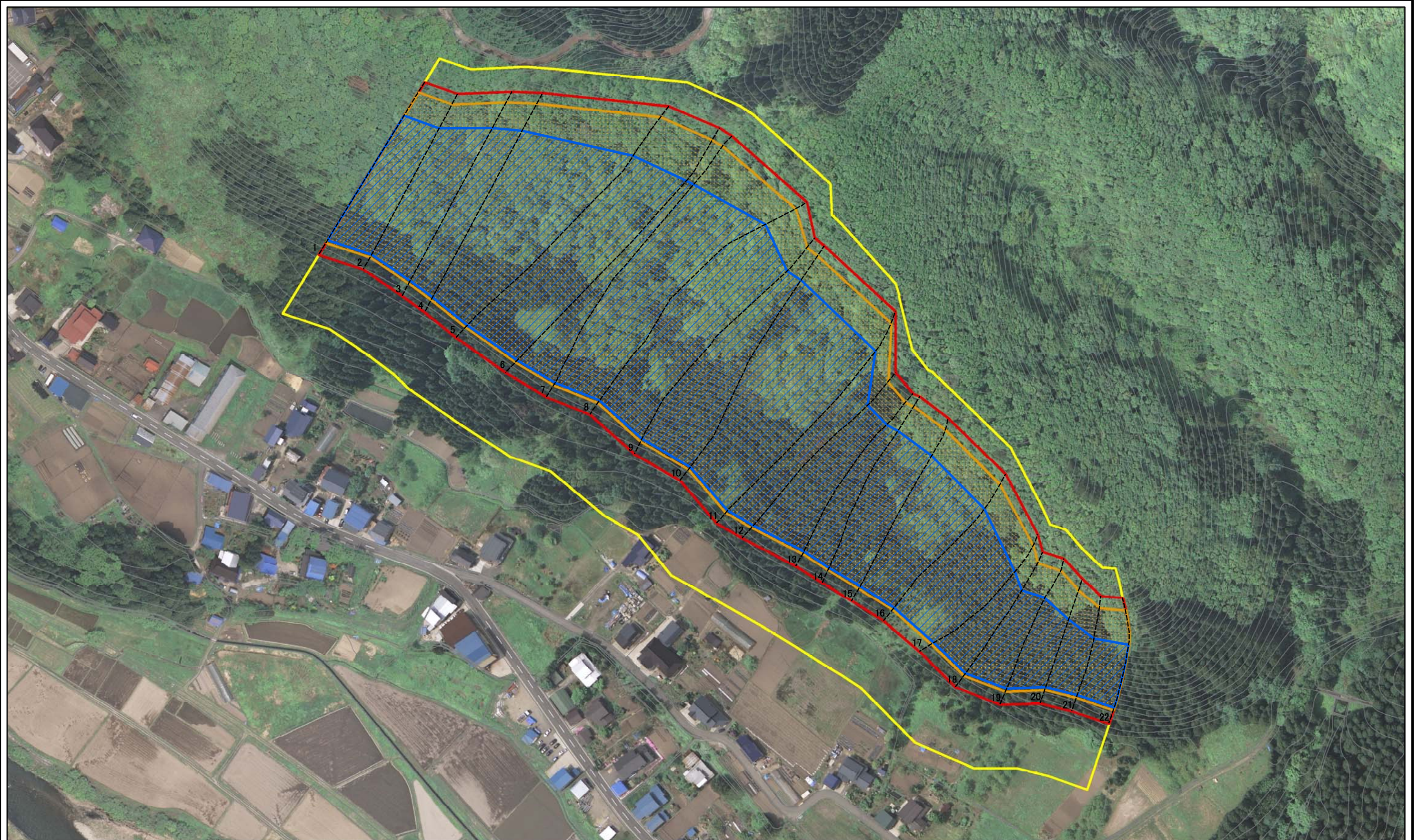
土砂災害警戒区域等の指定の公示に係る図書(その2-1)



図中の数字は横断測線番号を示す

様式-2-1(急) 土砂災害警戒区域・土砂災害特別警戒区域 区域図(その2)	土砂災害防止法施行令第二条の基準に該当する区域		縮尺 1:2,000	自然現象の種類	急傾斜地の崩壊	箇所番号	I-1447
	土砂災害防止法施行令第三条の基準に該当する区域			告示番号	第142号	箇所名	早坂1号
	土砂等の(移動)高さが1m以下の場合、土砂等の移動による力が100kN/mを超える区域			告示年月日	平成27年3月31日	所在地	湯沢市稲庭町早坂、古館前平及び新処
	土砂等の堆積の高さが3mを超える区域						
	それ以外の区域						

土砂災害警戒区域等の指定の公示に係る図書(その2-1)



図中の数字は横断測線番号を示す

0 25 50 100
m

様式-2-1(急)
土砂災害警戒区域・土砂災害特別警戒区域
区域図(その2)

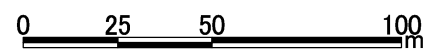
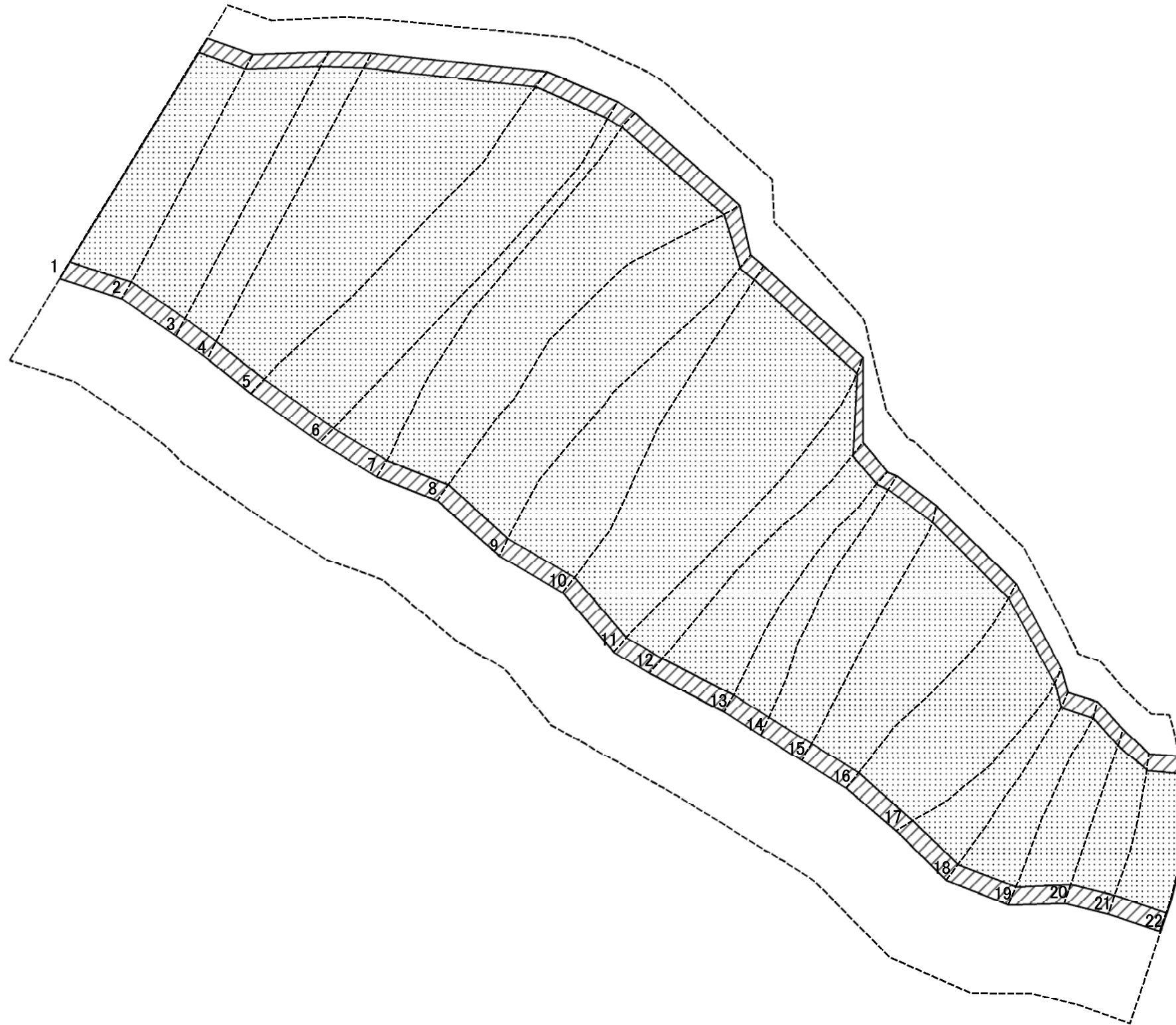
土砂災害防止法施行令第二条の基準に該当する区域	
土砂災害防止法施行令第三条の基準に該当する区域	
それ以外の区域	

	縮尺
	1:2,000

自然現象の種類	急傾斜地の崩壊
告示番号	第142号
告示年月日	平成27年3月31日

箇所番号	I-1447
箇所名	早坂1号
所在地	湯沢市稲庭町字早坂、古館前平及び新処

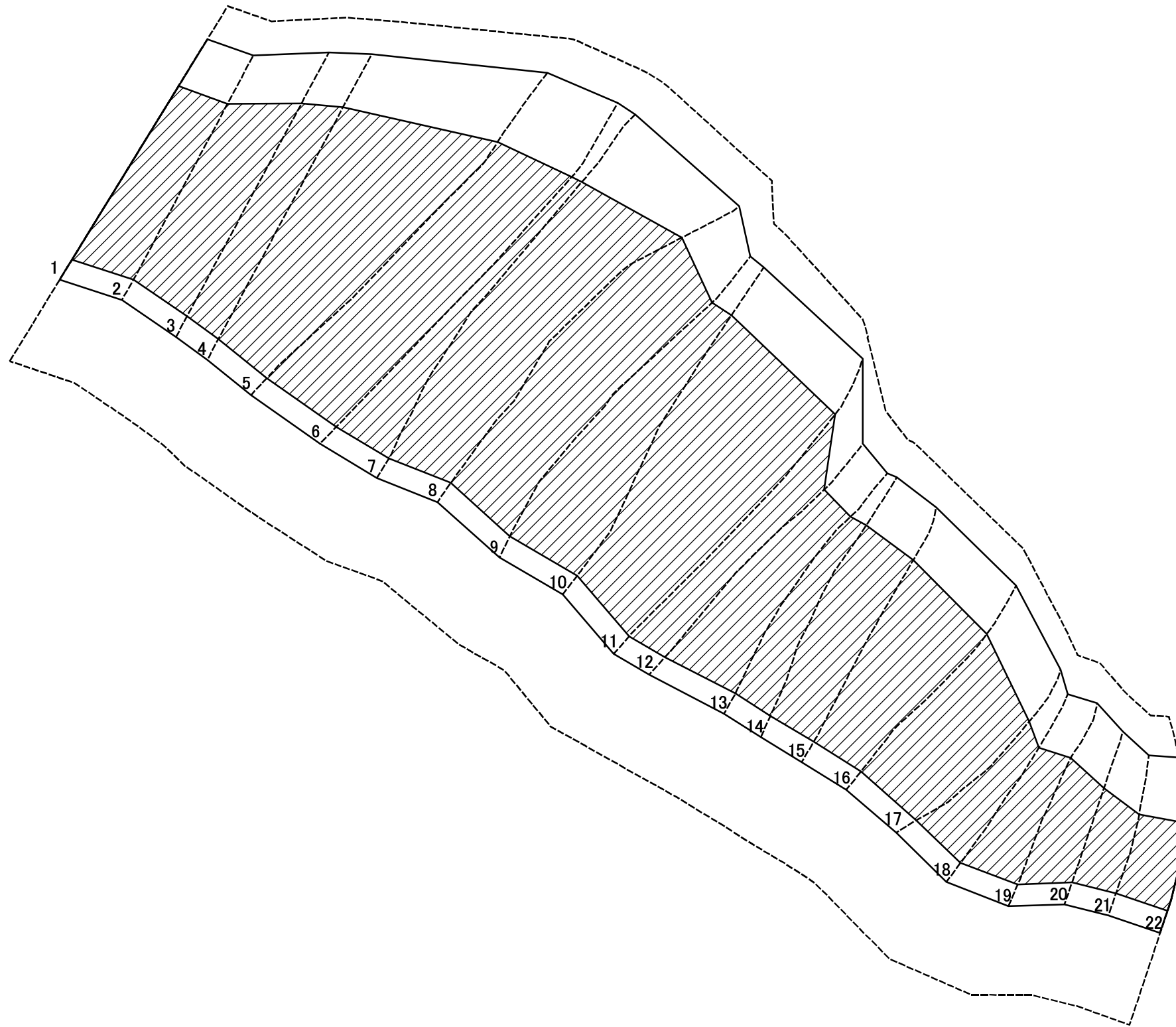
土砂災害警戒区域等の指定の公示に係る図書(その2-2)



図中の数字は横断測線番号を示す

様式-2-2(急) 土砂災害特別警戒区域の区域区分図 (急傾斜地の崩壊に伴う土石等の移動により 建築物の地上部に作用すると想定される力)	土砂災害防止法施行令第二条の基準に該当する区域		縮尺 1:2,000	自然現象の種類	急傾斜地の崩壊	箇所番号	I-1447	
	土砂災害防止法施行令第三条の基準に該当する区域	土石等の(移動)高さが1m以下の場合、 土石等の移動による力が100kN/mを超える区域			告示番号	第142号	箇所名	早坂1号
	それ以外の区域			告示年月日	平成27年3月31日	所在地	湯沢市稲庭町字早坂、古館前平及び新処	

土砂災害警戒区域等の指定の公示に係る図書(その2-3)



0 25 50 100
m

図中の数字は横断測線番号を示す

様式-2-3(急) 土砂災害特別警戒区域の区域区分図 (急傾斜地の崩壊に伴う土石等の堆積により 建築物の地上部に作用すると想定される力)	土砂災害防止法施行令第二条の基準に該当する区域		N 縮尺 1:2,000	自然現象の種類	急傾斜地の崩壊	箇所番号	I-1447
	土砂災害防止法施行令第三条の基準に該当する区域			告示番号	第142号	箇所名	早坂1号
	それ以外の区域			告示年月日	平成27年3月31日	所在地	湯沢市稲庭町字早坂、古館前平及び新処

土砂災害警戒区域等の指定の公示に係る図書(その3)(案)

横断測線の区間	土石等の移動により建築物の地上部に作用すると想定される力				土石等の堆積により建築物の地上部に作用すると想定される力				横断測線の区間	土石等の移動により建築物の地上部に作用すると想定される力				土石等の堆積により建築物の地上部に作用すると想定される力			
	土石等の(移動)高さが1m以下の場合、土石等の移動による力が100kN/m ² を超える区域		それ以外の区域		土石等の堆積の高さが3mを超える区域		それ以外の区域			土石等の(移動)高さが1m以下の場合、土石等の移動による力が100kN/m ² を超える区域		それ以外の区域		土石等の堆積の高さが3mを超える区域		それ以外の区域	
	力の大きさのうち最大のもの(kN/m ²)	土石等の高さ(m)	力の大きさのうち最大のもの(kN/m ²)	土石等の高さ(m)	力の大きさのうち最大のもの(kN/m ²)	土石等の高さ(m)	力の大きさのうち最大のもの(kN/m ²)	土石等の高さ(m)		力の大きさのうち最大のもの(kN/m ²)	土石等の高さ(m)	力の大きさのうち最大のもの(kN/m ²)	土石等の高さ(m)	力の大きさのうち最大のもの(kN/m ²)	土石等の高さ(m)	力の大きさのうち最大のもの(kN/m ²)	土石等の高さ(m)
1 ~ 2	167.84	1.00	100.00	1.00	22.77	4.34	15.73	3.00	~								
2 ~ 3	167.84	1.00	100.00	1.00	22.77	4.34	15.73	3.00	~								
3 ~ 4	167.23	1.00	100.00	1.00	22.27	4.25	15.73	3.00	~								
4 ~ 5	166.00	1.00	100.00	1.00	21.87	4.17	15.73	3.00	~								
5 ~ 6	158.86	1.00	100.00	1.00	20.74	3.95	15.73	3.00	~								
6 ~ 7	157.87	1.00	100.00	1.00	20.63	3.93	15.73	3.00	~								
7 ~ 8	162.00	1.00	100.00	1.00	21.13	4.03	15.73	3.00	~								
8 ~ 9	166.16	1.00	100.00	1.00	21.91	4.18	15.73	3.00	~								
9 ~ 10	167.21	1.00	100.00	1.00	22.25	4.24	15.73	3.00	~								
10 ~ 11	167.21	1.00	100.00	1.00	22.25	4.24	15.73	3.00	~								
11 ~ 12	166.19	1.00	100.00	1.00	21.92	4.18	15.73	3.00	~								
12 ~ 13	167.28	1.00	100.00	1.00	22.30	4.25	15.73	3.00	~								
13 ~ 14	167.49	1.00	100.00	1.00	22.41	4.27	15.73	3.00	~								
14 ~ 15	167.49	1.00	100.00	1.00	22.41	4.27	15.73	3.00	~								
15 ~ 16	167.46	1.00	100.00	1.00	22.43	4.28	15.73	3.00	~								
16 ~ 17	167.46	1.00	100.00	1.00	22.43	4.28	15.73	3.00	~								
17 ~ 18	165.17	1.00	100.00	1.00	21.75	4.15	15.73	3.00	~								
18 ~ 19	165.11	1.00	100.00	1.00	21.75	4.15	15.73	3.00	~								
19 ~ 20	164.99	1.00	100.00	1.00	21.94	4.18	15.73	3.00	~								
20 ~ 21	164.99	1.00	100.00	1.00	21.96	4.19	15.73	3.00	~								
21 ~ 22	164.24	1.00	100.00	1.00	21.96	4.19	15.73	3.00	~								
~									~								
~									~								
~									~								
~									~								
~									~								

様式-3(急) 建築物の構造の規制に必要な衝撃に関する事項	自然現象の種類	急傾斜地の崩壊	箇所番号	I-1447
	告示番号	第142号	箇所名	早坂1号
	告示年月日	平成27年3月31日	所在地	湯沢市稲庭町字早坂、古館前平及び新処