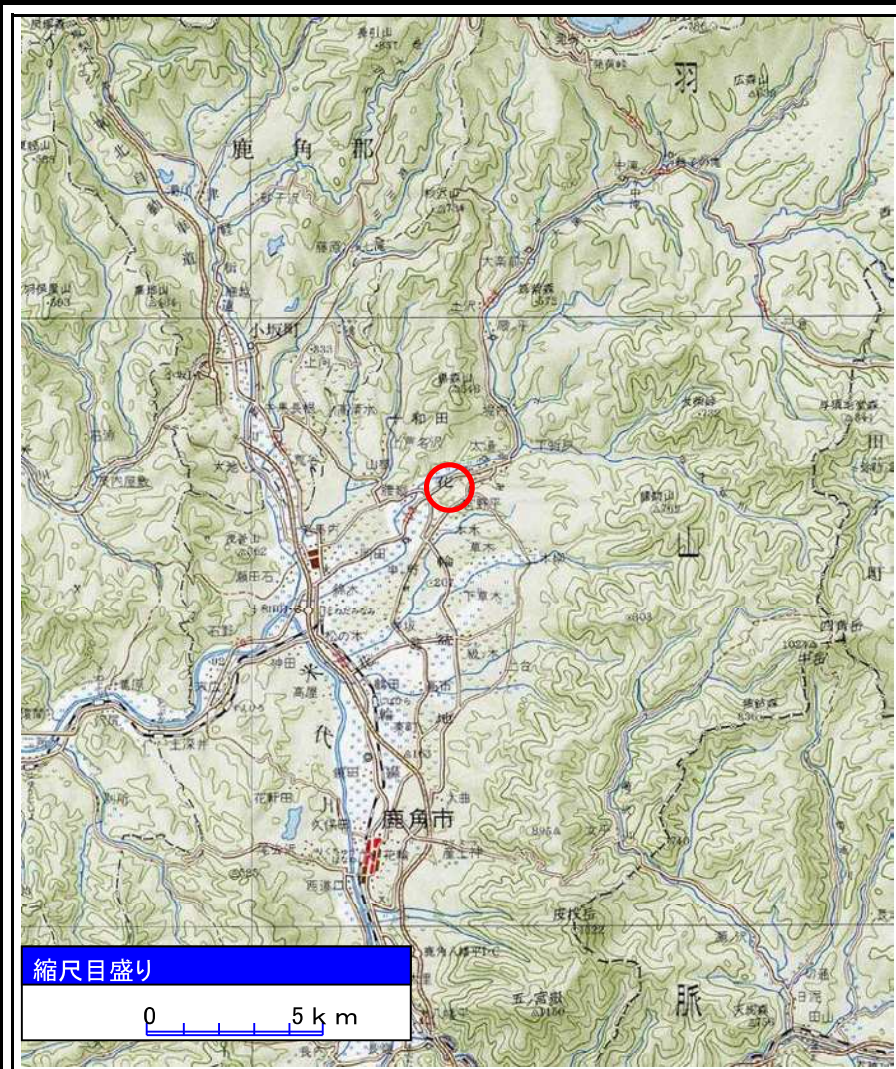
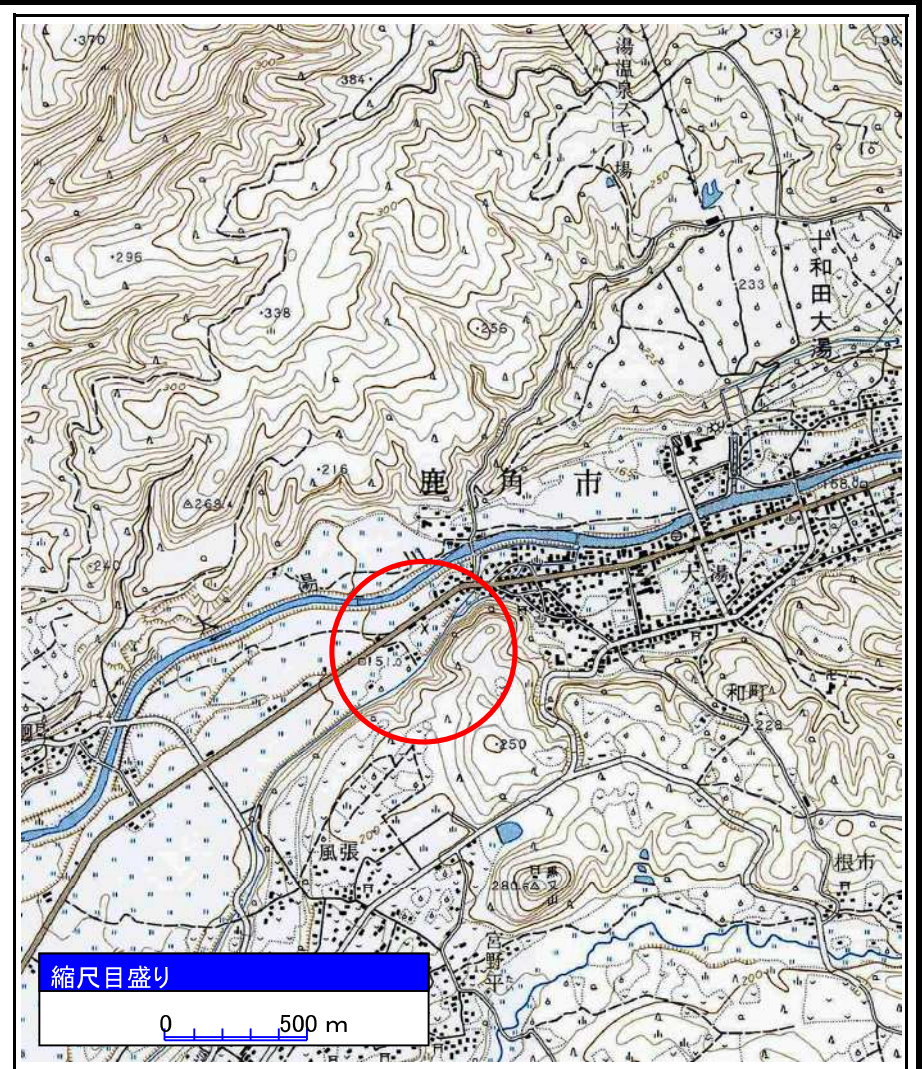


土砂災害警戒区域等の指定の公示に係る図書(その1)



(1/200,000)



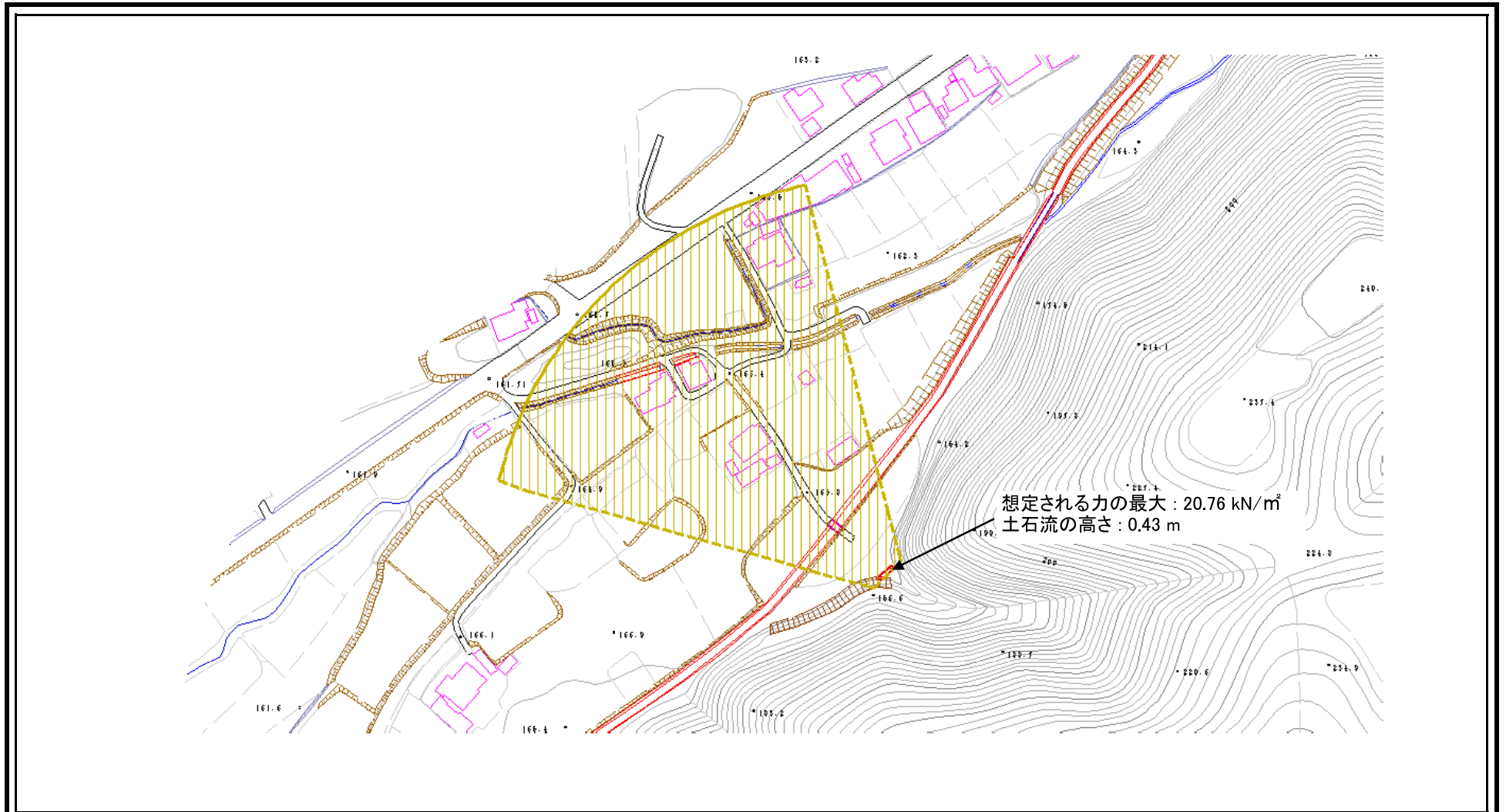
(1/25,000)

様式-1(土)
土砂災害警戒区域・土砂災害特別警戒区域
位置図

自然現象の種類	土石流
箇所番号	209-II-063
箇所名	古館後沢
所在地	秋田県鹿角市十和田大湯字大諏訪、下ノ湯、上屋布及び下川原

この地図は、国土地理院長の承認を得て、同院発行の1/200,000地勢図、1/25,000地形図を複製したものです。(承認番号 平16東複第232号)

土砂災害警戒区域等の指定の公示に係る図書(その2)



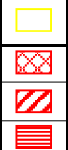
想定される力の最大: 20.76 kN/m²
土石流の高さ: 0.43 m



様式一2(土)
土砂災害警戒区域
・土砂災害特別警戒区域 区域図(その1)

土砂災害防止法施行令第二条の基準に該当する区域

土砂災害防止法
施行令第三条の
基準に該当する
区域
土石等の(移動)高さが1mを超える場合、土石等の
移動による力が50kN/m²を越える区域
土石等の(移動)高さが1mを超える場合、土石等の
移動による力が50kN/m²を越えない区域
その他の区域



N
縮尺
1:2,500

自然現象の 種類	土石流	箇所番号	209-II-063
告示番号	第295号	箇所名	古館後沢
告示年月日	令和2年6月30日	所在地	秋田県鹿角市十和田大湯字大諏訪、下ノ湯、上屋布及び下川原

土砂災害警戒区域等の指定の公示に係る図書(その2)



想定される力の最大 : 20.76 kN/m²
土石流の高さ : 0.43 m

0 50 100
m

様式一2(土)
土砂災害警戒区域
・土砂災害特別警戒区域 区域図(その2)

土砂災害防止法施行令第二条の基準に該当する区域



自然現象の
種類

土石流

箇所番号

209-II-063

土砂災害防止法
施行令第三条の
基準に該当する
区域



縮尺
1:2,500

告示番号

第295号

箇所名

古館後沢

告示年月日

令和2年6月30日

所在地

秋田県鹿角市十和田大湯字大諏訪、下ノ湯、上屋布及び下川原

秋 田 県

土砂災害警戒区域等の指定の公示に係る図書(その3)

区分番号	力の大きさのうち 最大のもの(KN/m ²)	土石流の高さ(m)
No.0	23.76	0.42
No.1	20.47	0.38
No.2		
No.3		
No.4		
No.5		
No.6		
No.7		
No.8		
No.9		
No.10		
No.11		
No.12		
No.13		
No.14		
No.15		
No.16		
No.17		
No.18		
No.19		
No.20		
No.21		
No.22		

様式-3(土) 建築物の構造の規制に必要な衝撃に関する事項	自然現象の種類	土石流	箇所番号	209-II-063
	告示番号	第295号	箇所名	古館後沢
	告示年月日	令和2年6月30日	所在地	秋田県鹿角市十和田大湯 字大諏訪、下ノ湯、上屋布及び下川原