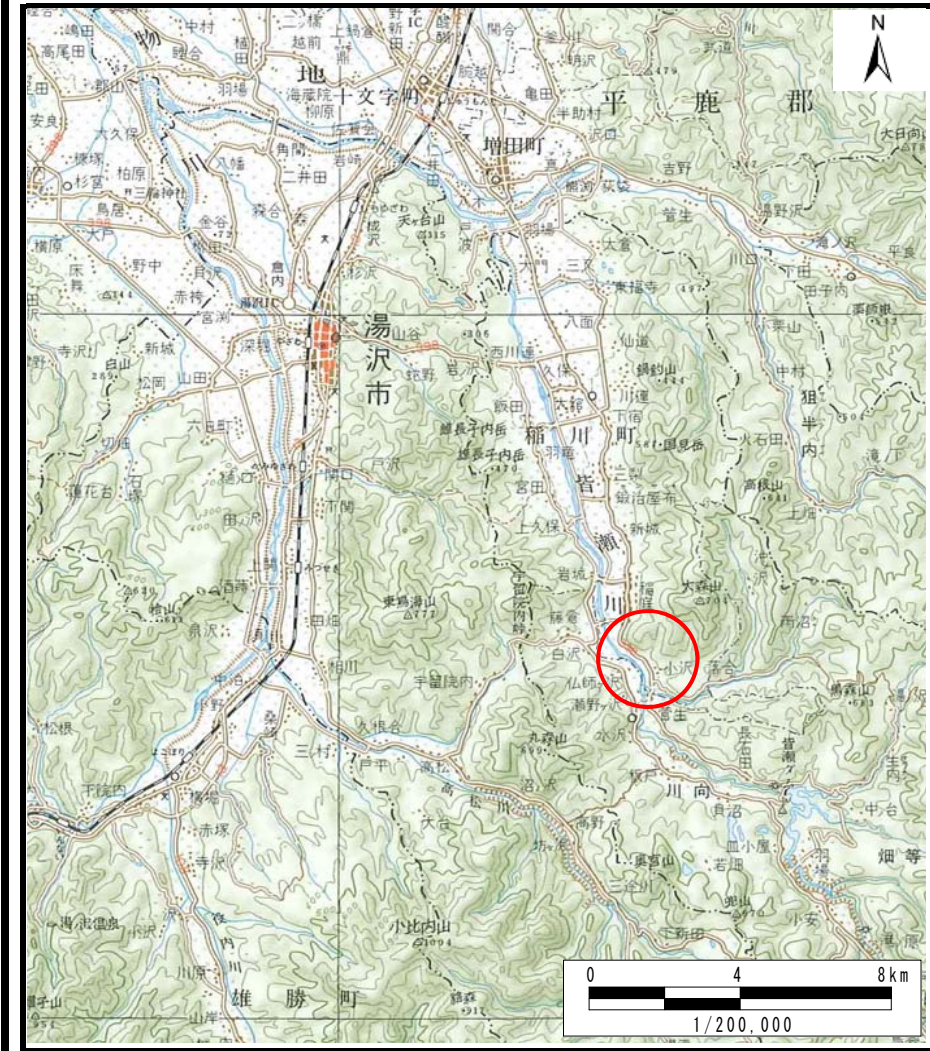
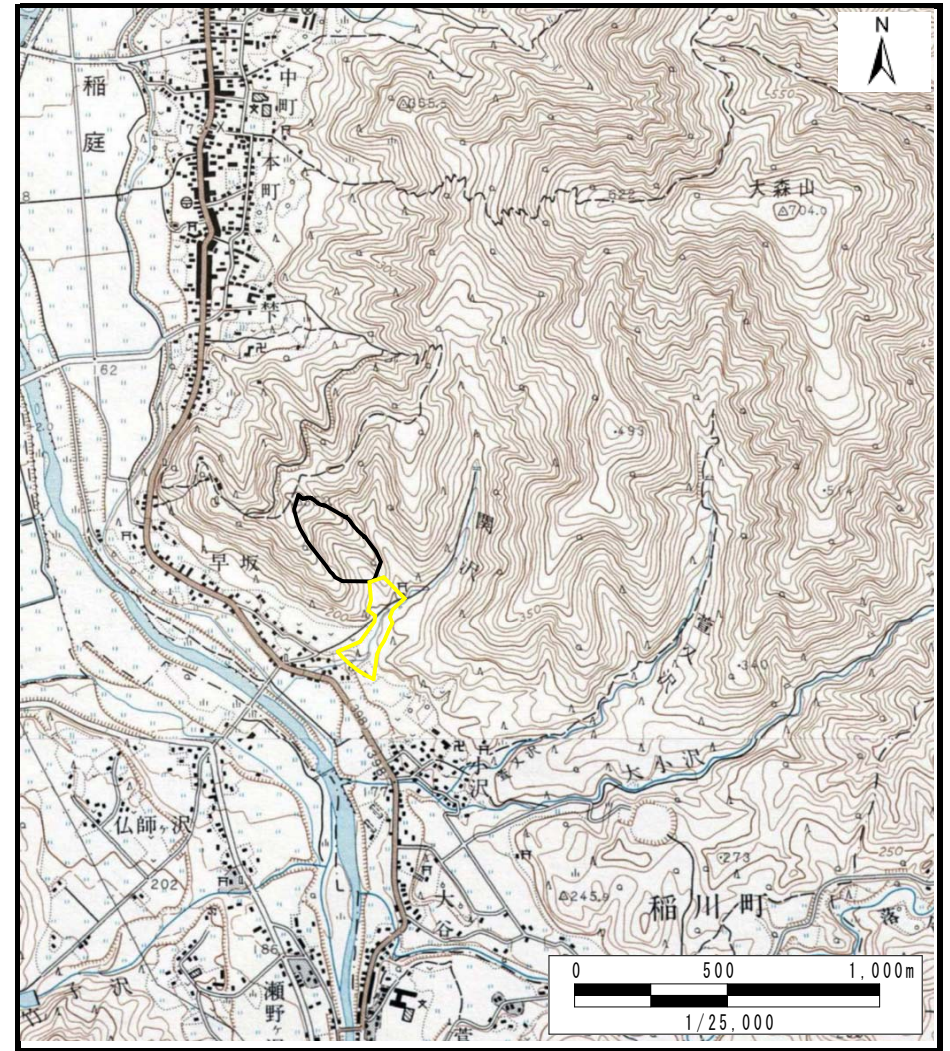


土砂災害警戒区域等の指定の公示に係る図書（その1）



(1/200,000)



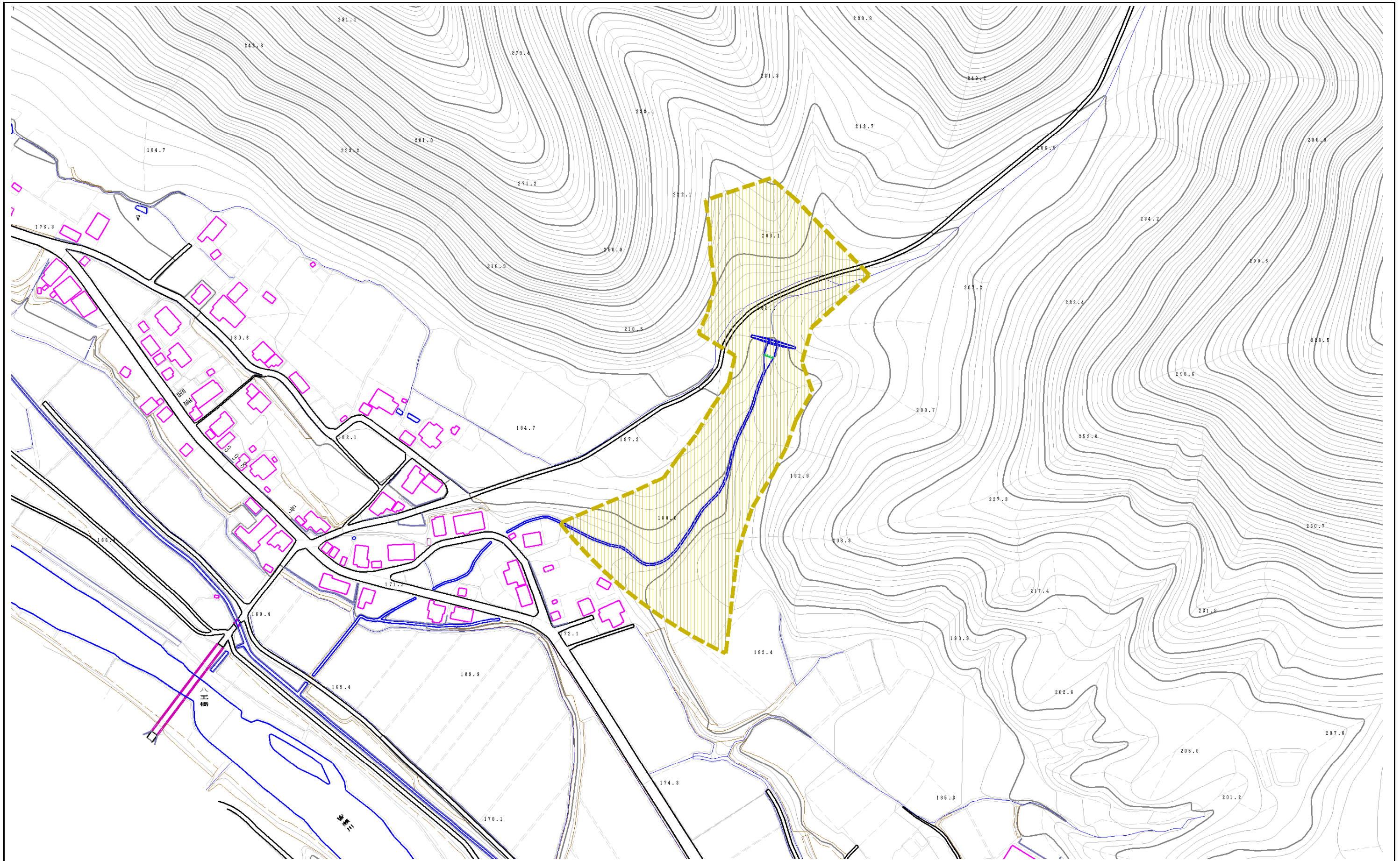
(1/25,000)

様式-1 (土)
土砂災害警戒区域 位置図


自然現象の種類	土石流
溪流番号	461-I-002-3
溪流名	関沢-3
所在地	湯沢市稲庭町字小沢、新処及び関沢

この地図は、国土地理院長の承認を得て、同院発行の20万分の1地勢図及び2万5千分の1地形図を複製したものである。（承認番号 平25情複、第249号）

土砂災害警戒区域等の指定の公示に係る図書（その2）

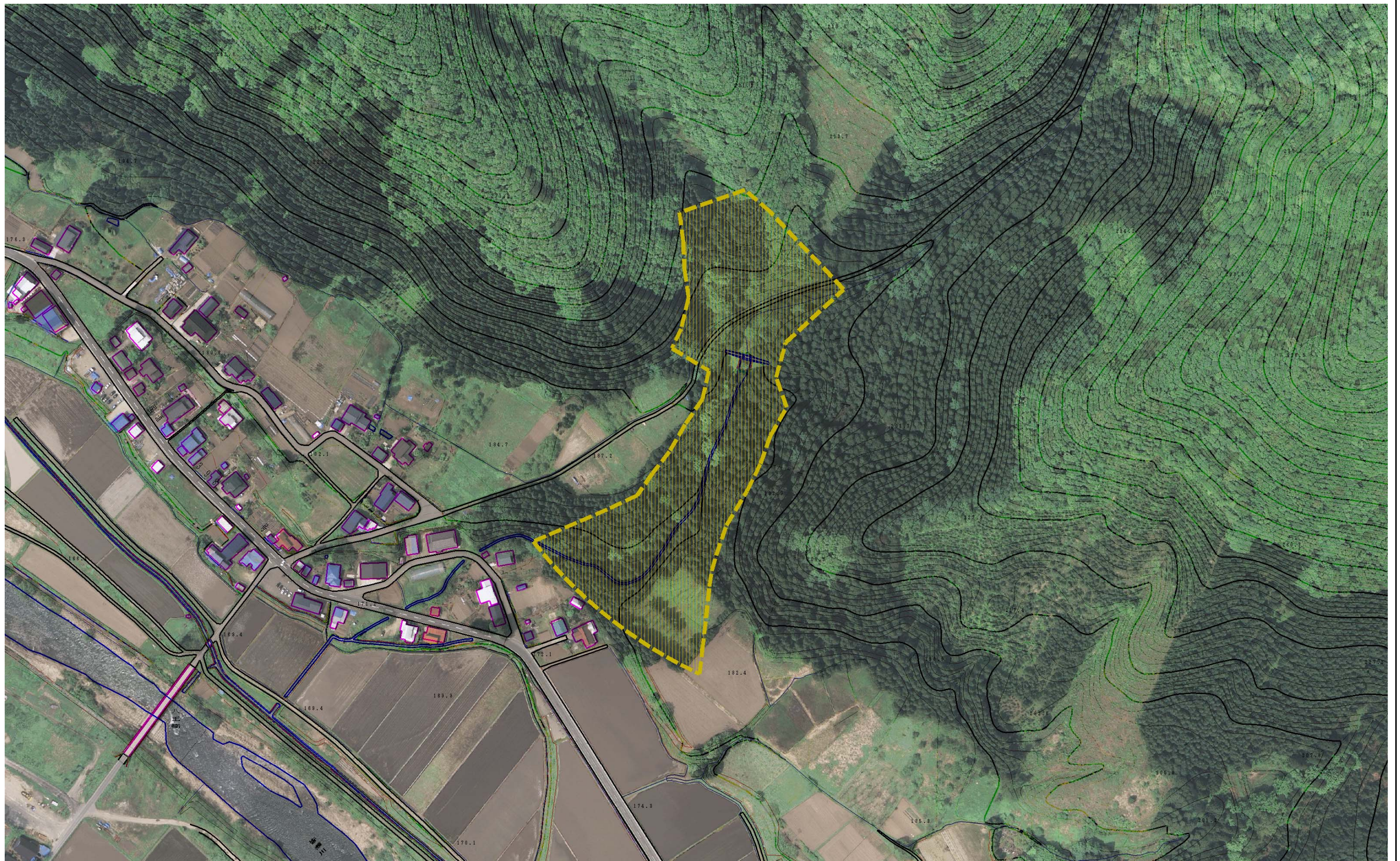


0 100m ×100m

様式-2(土) 土砂災害警戒区域 区域図	土砂災害防止法施行令第二条の基準に該当する区域		自然現象の種類 土石流	溪流番号	461-I-002-3	
	土砂災害防止法施行令第三条の基準に該当する区域			告示番号	第142号	
	その他の区域		告示年月日	平成27年3月31日	所在地	湯沢市稲庭町字小沢、新処及び関沢

縮尺
1:2,500

土砂災害警戒区域等の指定の公示に係る図書（その2）



0 100m

参考資料

土砂災害防止法施行令第二条の基準に該当する区域



土砂災害防止法施行令第三条の基準に該当する区域
 土石流の高さが1mを超える場合、土石等の移動による力が50kN/mを超える区域
 土石流の高さが1mを超える場合、土石等の移動による力が50kN/mを超えない区域
 その他の区域



縮尺
1:2,500



自然現象の種類
告示番号
告示年月日

土石流
第142号
平成27年3月31日

溪流番号 461-I-002-3
溪流名 関沢-3
所在地 湯沢市稲庭町字小沢、新処及び関沢