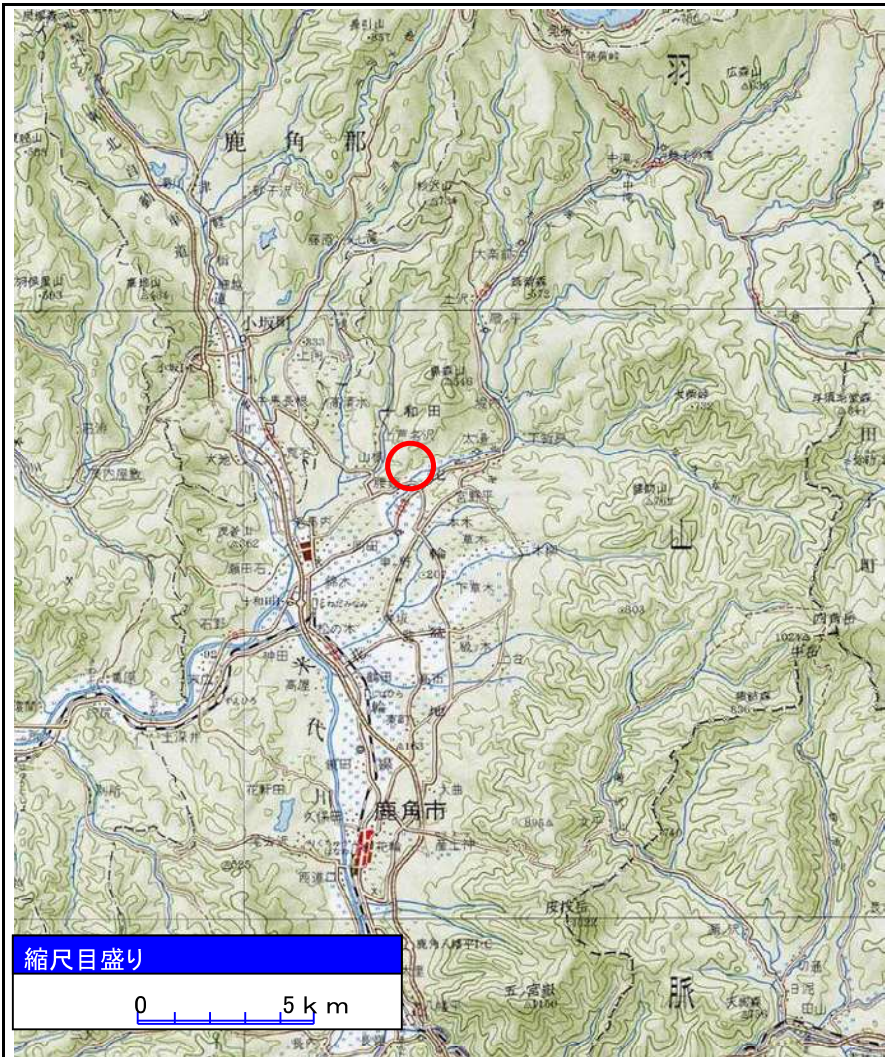
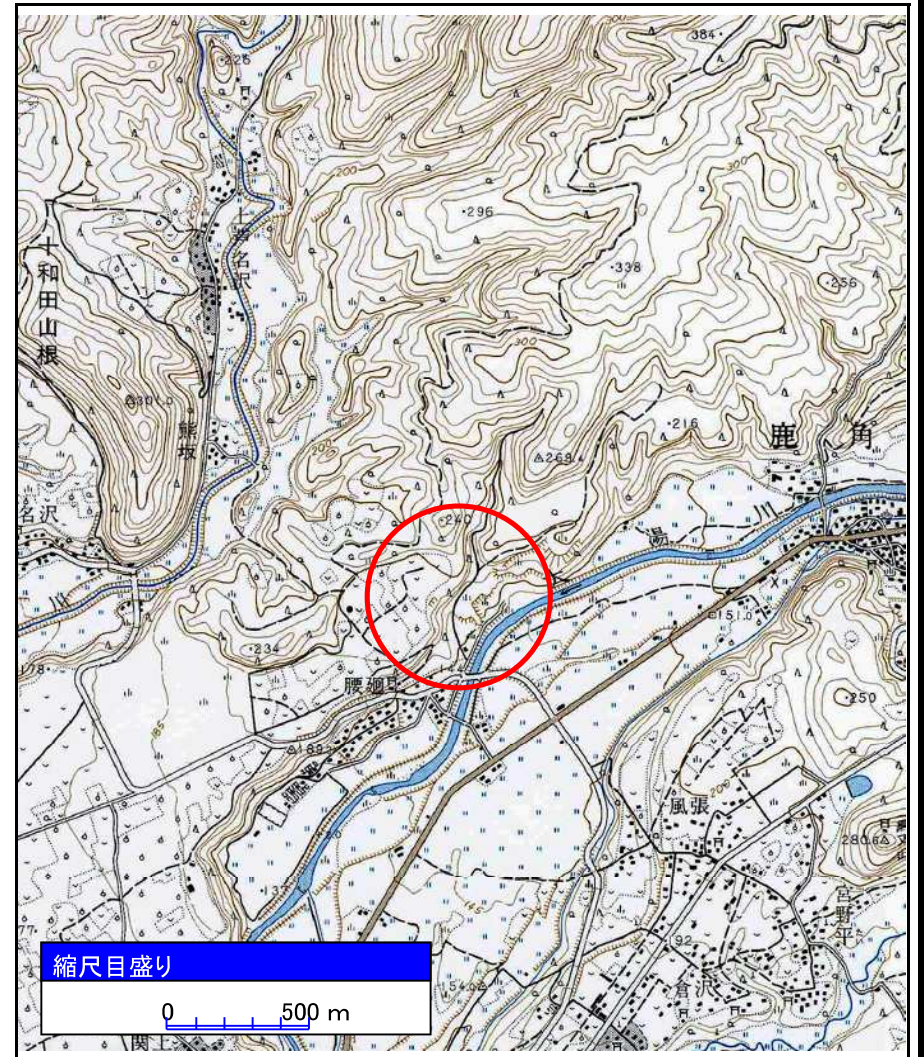


土砂災害警戒区域等の指定の公示に係る図書(その1)



(1/200,000)



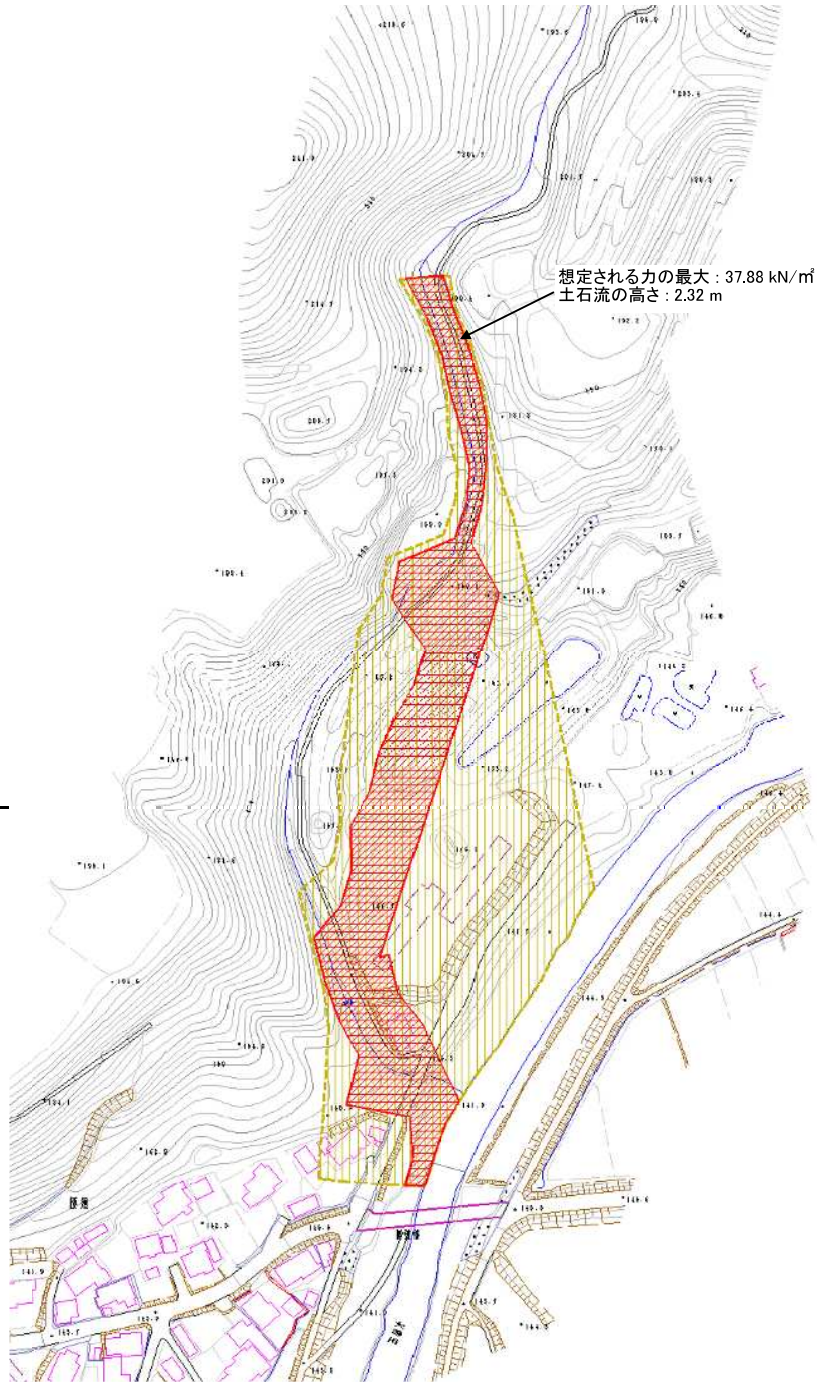
(1/25,000)

様式-1(土)
土砂災害警戒区域 位置図

自然現象の種類	土石流
箇所番号	209-II-065
箇所名	壁堀平沢
所在地	秋田県鹿角市十和田大湯字壁堀平及び腰廻

この地図は、国土地理院長の承認を得て、同院発行の1/200,000地勢図、1/25,000地形図を複製したものです。(承認番号 平16東複第232号)

土砂災害警戒区域等の指定の公示に係る図書(その2)



0 50 100
m

様式-2(土)
土砂災害警戒区域
・土砂災害特別警戒区域 区域図(その1)

土砂災害防止法施行令第二条の基準に該当する区域
土砂災害防止法
施行令第三条の
基準に該当する
区域
その他の区域

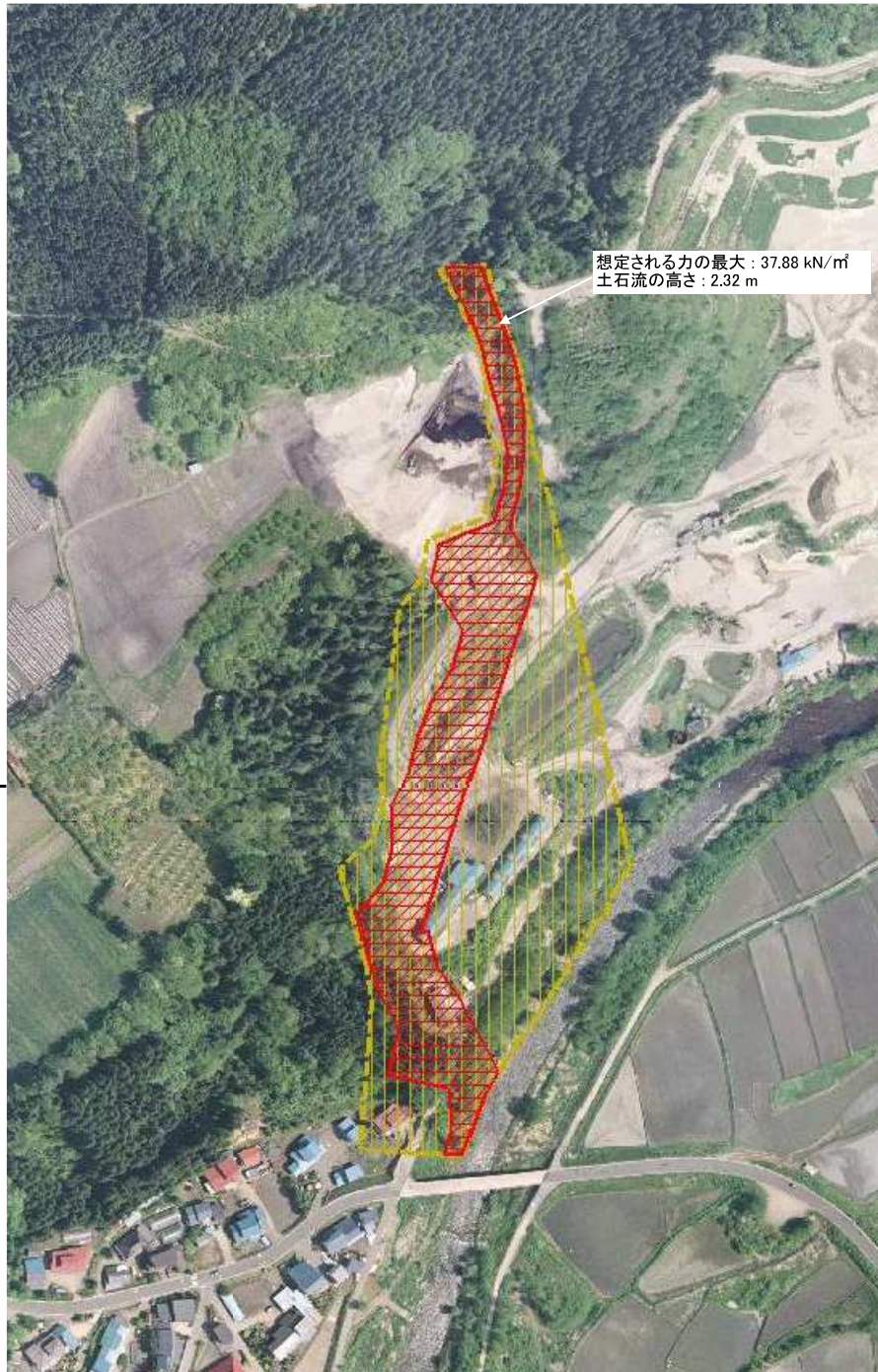
縮尺
1:2,500

自然現象の
種類
土石流
告示番号
第295号
告示年月日
令和2年6月30日

箇所番号
箇所名
所在地

209-II-065
壁堀平沢
秋田県鹿角市十和田大湯
字壁堀平及び標通
秋田県

土砂災害警戒区域等の指定の公示に係る図書(その2)



0 50 100
m

様式-2(土)
土砂災害警戒区域
・土砂災害特別警戒区域 区域図(その2)

土砂災害防止法施行令第二条の基準に該当する区域
土砂災害防止法
施行令第三条の
基準に該当する
区域

縮尺
1:2,500

自然現象の
種類
土石流
告示番号
第295号
告示年月日
令和2年6月30日

筒所番号
209-II-065
筒所名
壁堀平沢
所在地
秋田県鹿角市十和田大湯
字壁堀平及び標通

秋田県

土砂災害警戒区域等の指定の公示に係る図書(その3)

区分番号	力の大きさのうち 最大のもの(KN/m ²)	土石流の高さ(m)
No.0	27.07	2.19
No.1	35.96	2.40
No.2	37.88	2.32
No.3	34.37	2.31
No.4	26.45	1.89
No.5	22.15	1.74
No.6	22.30	1.84
No.7	11.91	1.12
No.8	12.04	1.12
No.9	11.91	1.12
No.10	11.34	1.15
No.11	13.74	1.04
No.12	14.25	1.02
No.13	14.51	1.02
No.14	13.15	1.07
No.15	13.26	1.06
No.16	12.53	1.09
No.17	11.49	1.14
No.18	12.77	1.08
No.19	13.05	1.07
No.20	19.13	1.45
No.21	9.87	1.20
No.22	8.15	1.26
No.23	7.49	1.30
No.24	10.16	1.11
No.25	10.06	1.12

様式-3(土) 建築物の構造の規制に必要な衝撃に関する事項	自然現象の種類	土石流	箇所番号	209-II-065
	告示番号	第295号	箇所名	壁堀平沢
	告示年月日	令和2年6月30日	所在地	秋田県鹿角市十和田大湯 字壁堀平及び腰廻