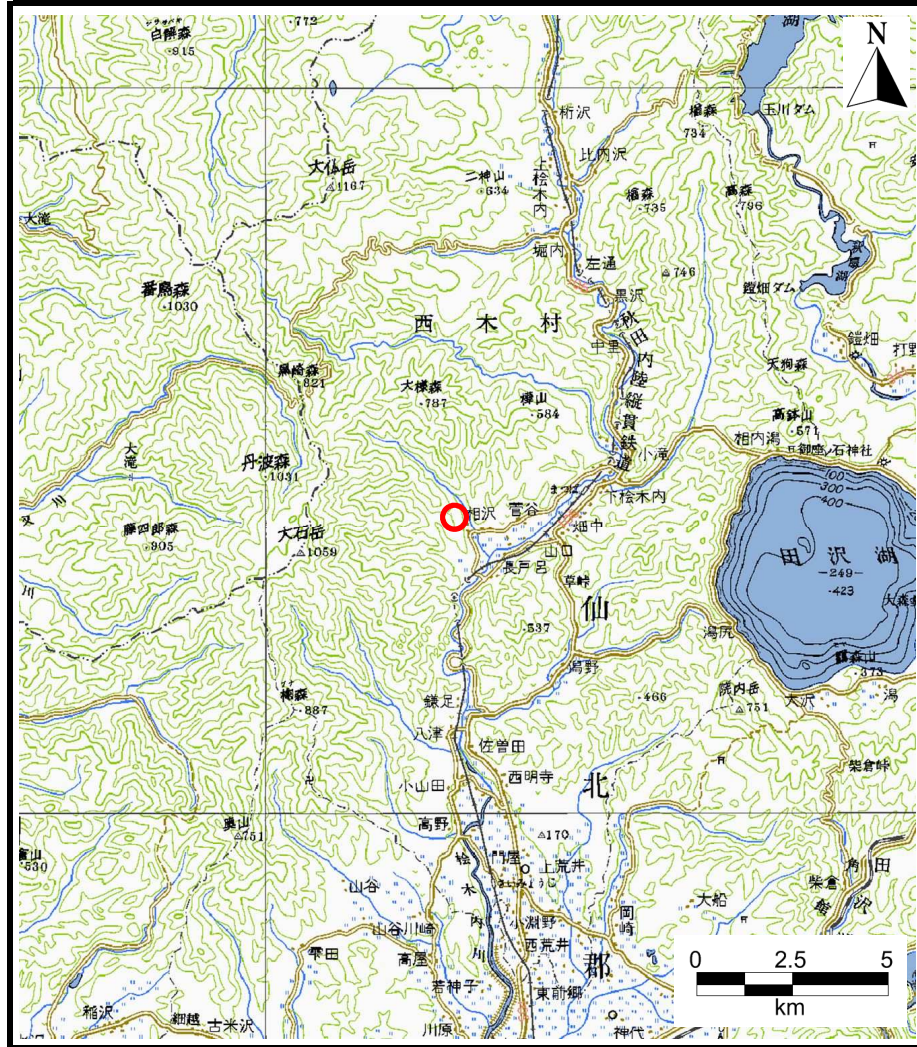
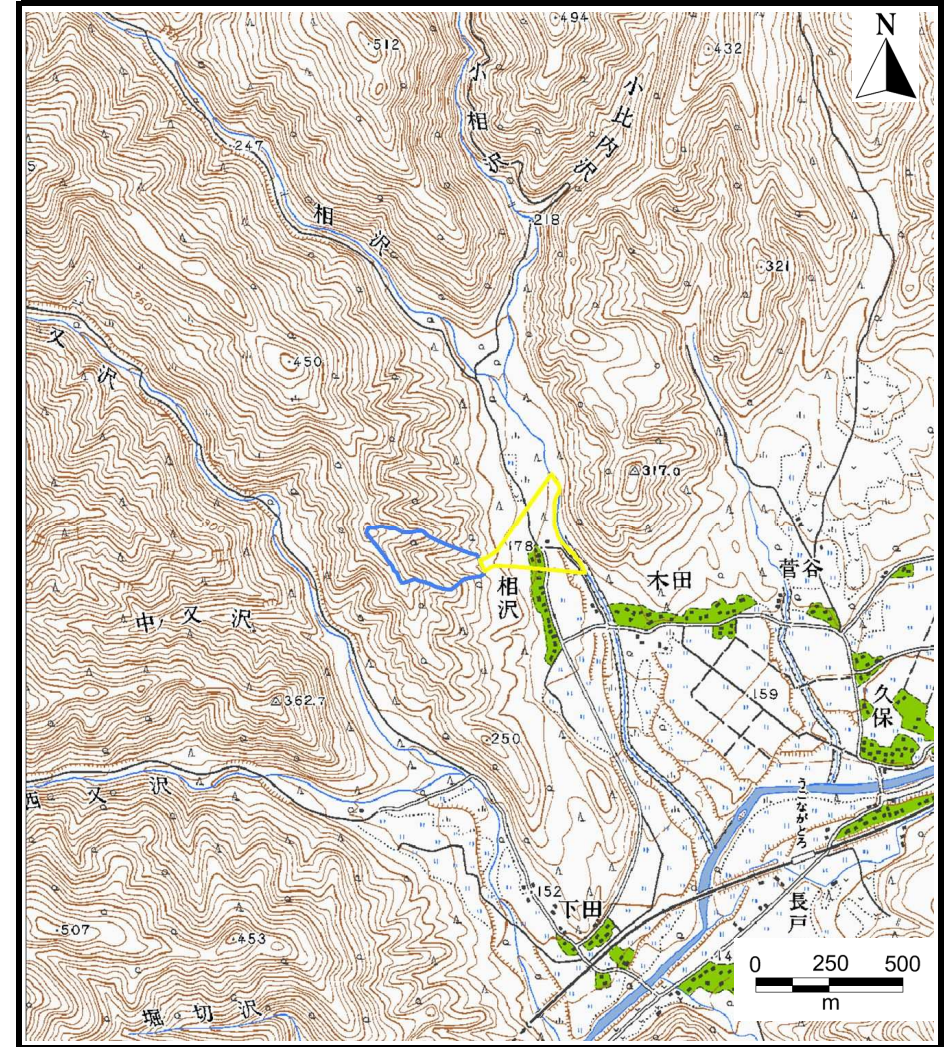


# 土砂災害警戒区域等の指定の公示に係る図書（その1）



(1/200,000)

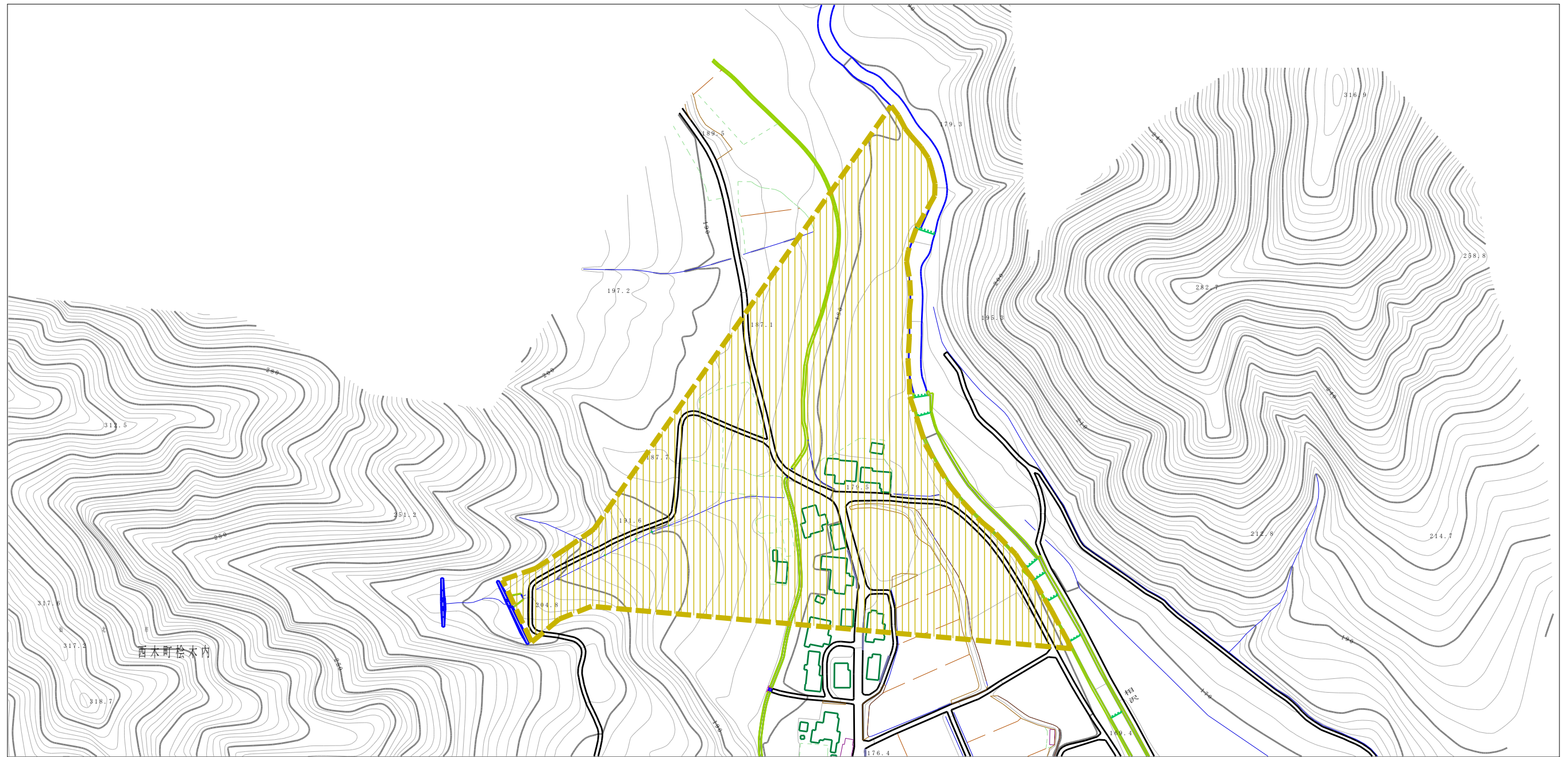


(1/25,000)




様式-1 (土)  
土砂災害警戒区域・土砂災害特別警戒区域 位置図

自然現象の種類	土石流
溪流番号	430-I-026
溪流名	深沢
所在地	秋田県仙北市西木町桧木内字相沢

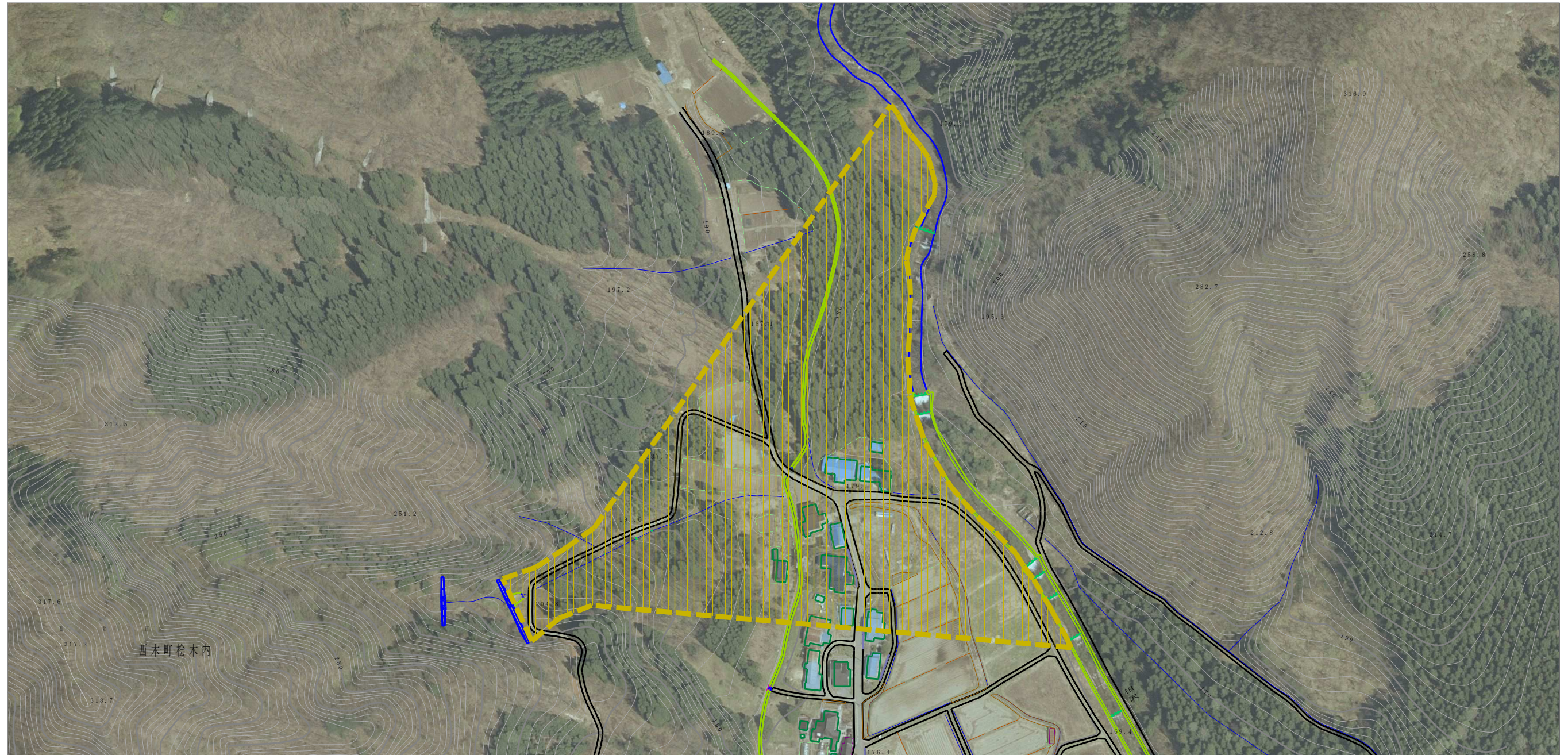
土砂災害警戒区域等の指定の公示に係る図書（その2）



0 1 × 100m

様式-2 (土) 土砂災害警戒区域・土砂災害特別警戒区域 区域図	土砂災害防止法施行令第2条の基準に該当する区域		N 縮尺 1:2,500	自然現象の種類	土石流	溪流番号	430-I-026
	土砂災害防止法施行令第3条の基準に該当する区域			告示番号	第143号	溪流名	深沢
	それ以外の区域			告示年月日	平成27年3月31日	所在地	秋田県仙北市 西木町松木内字相沢

参考資料 (その3)



0 1 × 100m

参考資料

土砂災害防止法施行令第二条の基準に該当する区域		N 縮尺 1:2,500	自然現象の種類	土石流	溪流番号	430-I-026
			告示番号	第143号	溪流名	深沢
			告示年月日	平成27年3月31日	所在地	秋田県仙北市 西木町松木内字相沢
土砂災害防止法施行令第三条の基準に該当する区域						
それ以外の区域						