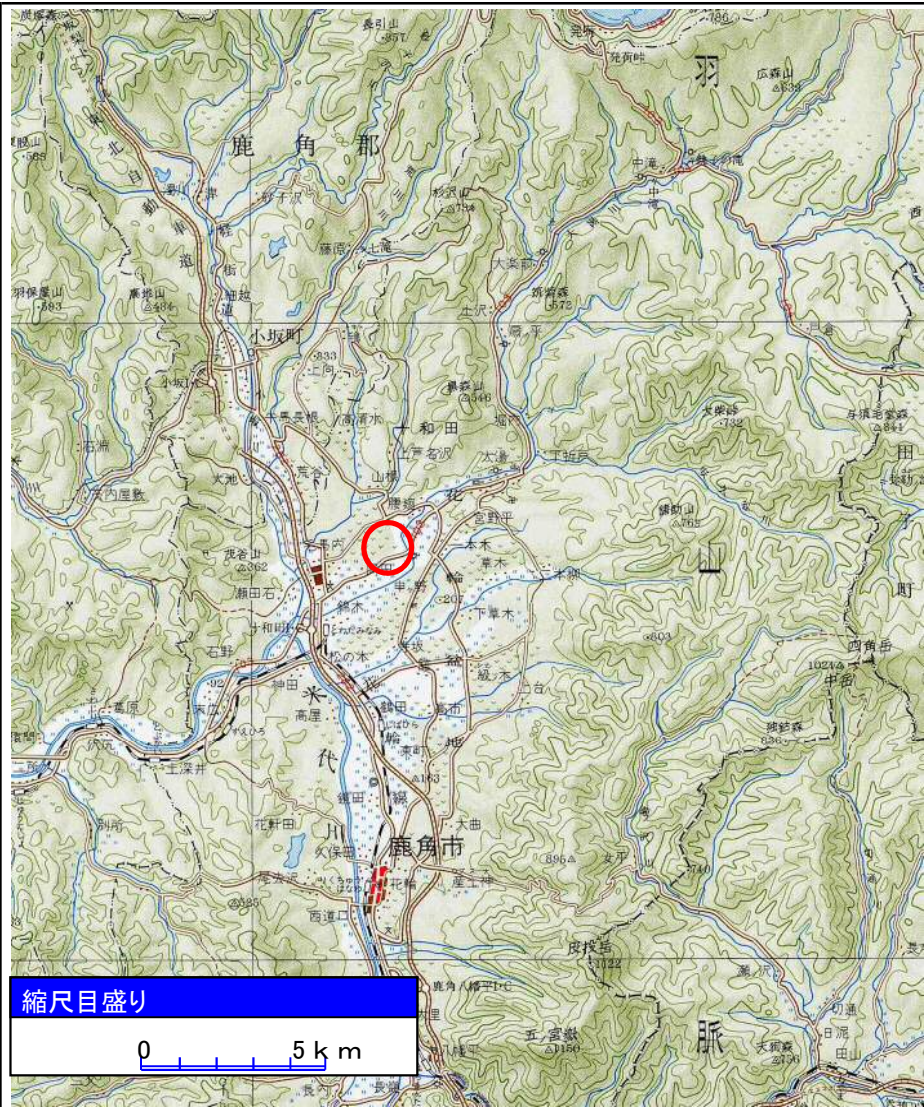
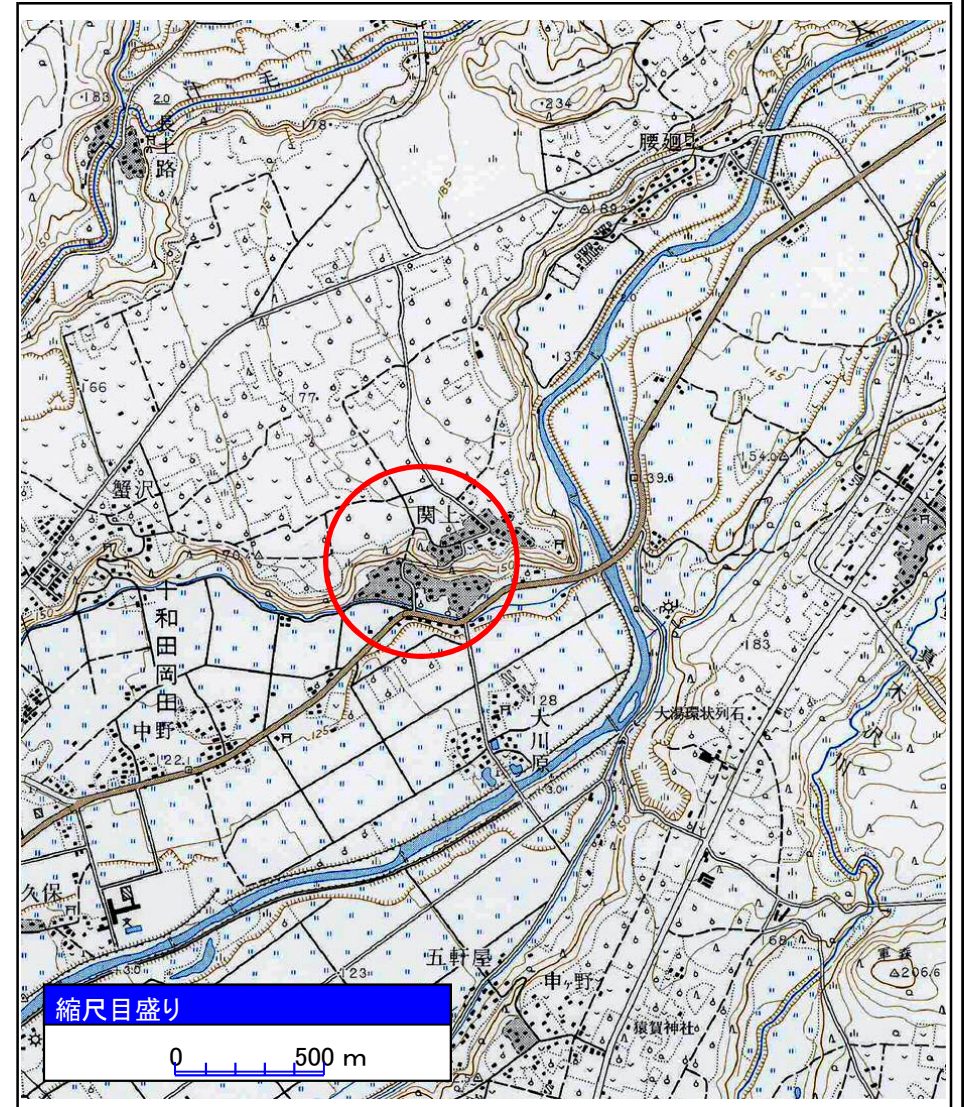


土砂災害警戒区域等の指定の公示に係る図書(その1)



(1/200,000)



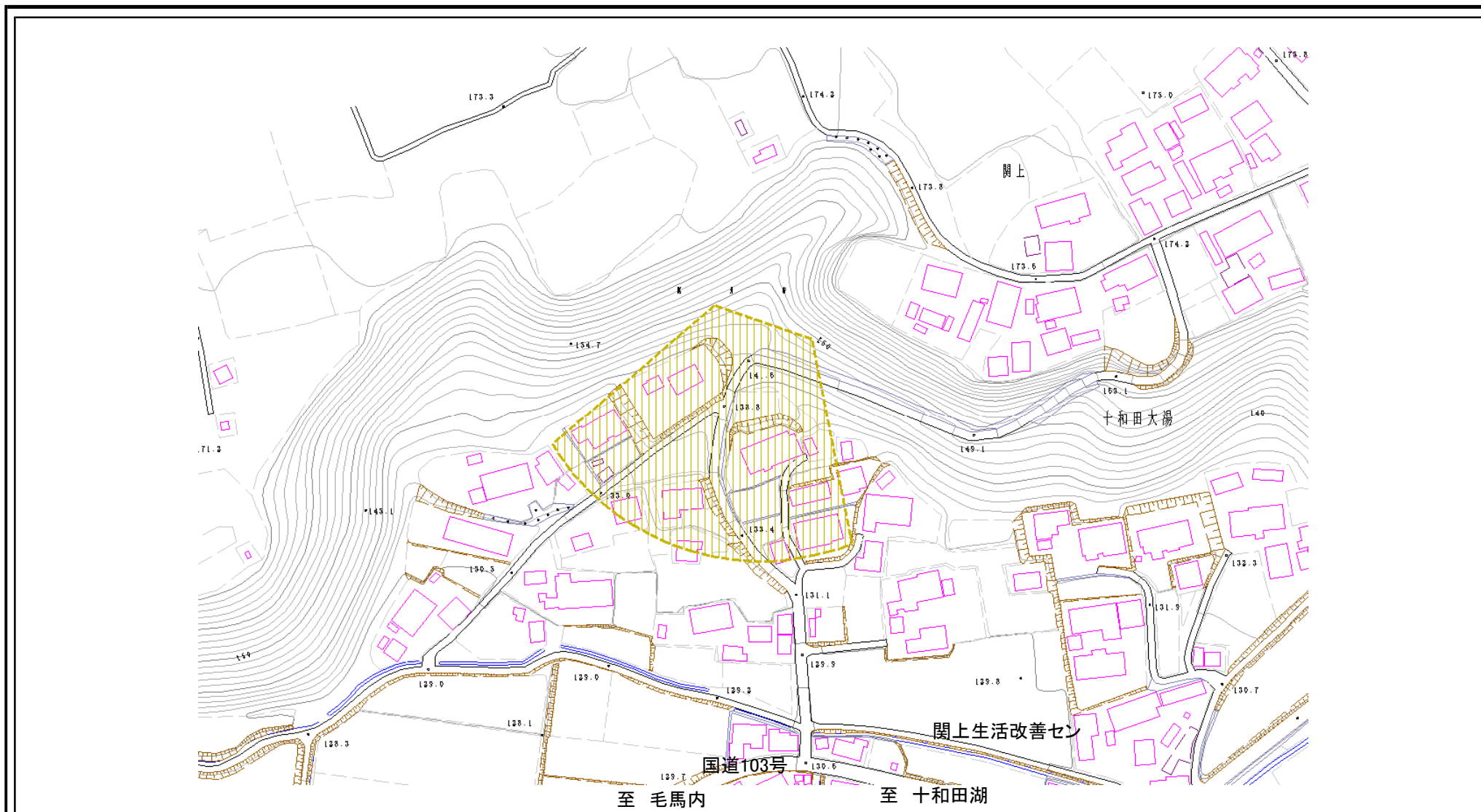
(1/25,000)

様式-1(土)
土砂災害警戒区域 位置図

自然現象の種類	土石流
箇所番号	209-II-066
箇所名	村下夕沢
所在地	秋田県鹿角市十和田大湯字村下夕, 下夕ノ平

この地図は、国土地理院長の承認を得て、同院発行の1/200,000地勢図, 1/25,000地形図を複製したものです。(承認番号 平16東複第232号)

土砂災害警戒区域等の指定の公示に係る図書(その2)



0 50 100 m

様式-2(土)
土砂災害警戒区域 区域図(その1)

土砂災害防止法施行令第二条の基準に該当する区域



自然現象の
種類

土石流

箇所番号

209-II-066

告示番号

第1043号

箇所名

村下夕沢

告示年月日

平成17年12月13日

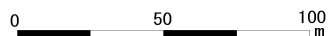
所在地

秋田県鹿角市十和田大湯
字村下夕, 下夕ノ平

縮尺
1:2,500

秋田県

土砂災害警戒区域等の指定の公示に係る図書(その2)



様式-2(土)
土砂災害警戒区域 区域図(その2)

土砂災害防止法施行令第二条の基準に該当する区域



縮尺
1:2,500

自然現象の
種類

土石流

箇所番号

209-II-066

告示番号

第1043号

箇所名

村下夕沢

告示年月日

平成17年12月13日

所在地

秋田県鹿角市十和田大
湯字村下夕、下夕ノ平
秋田県