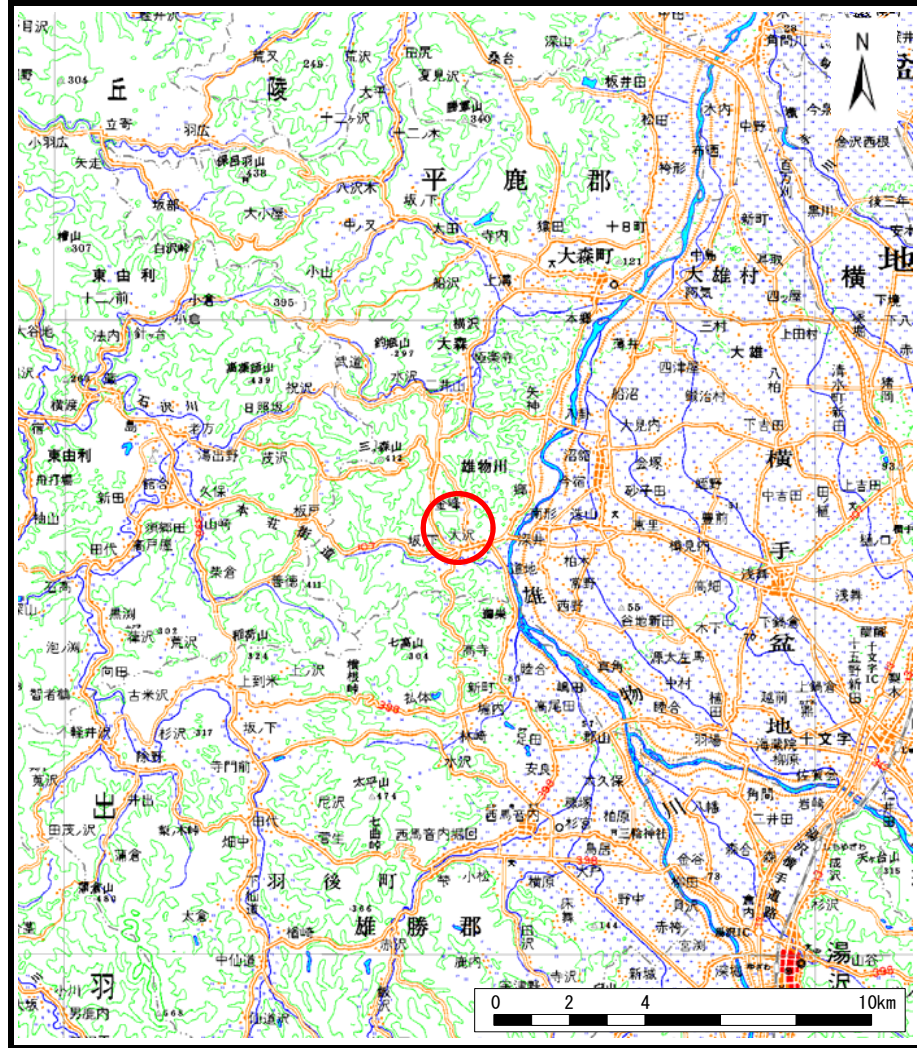
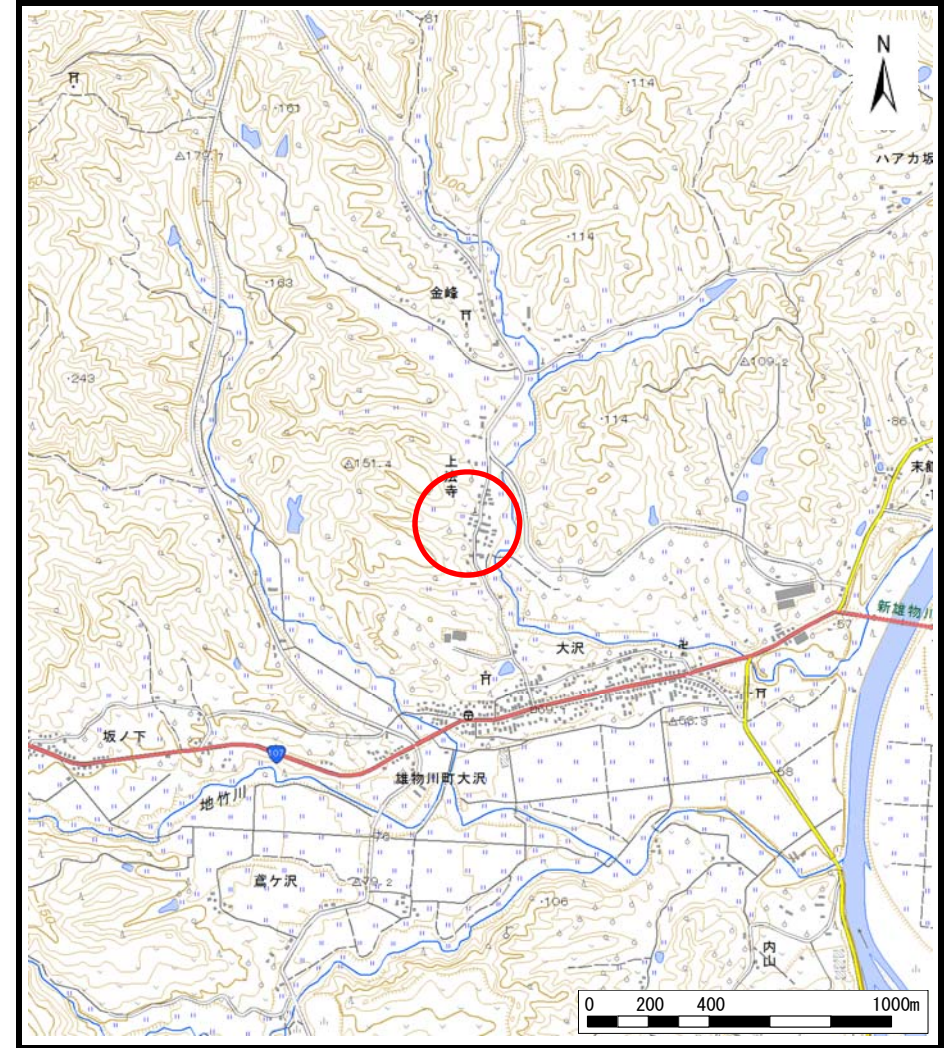


土砂災害警戒区域等の指定の公示に係る図書（その1）



(1/200,000)



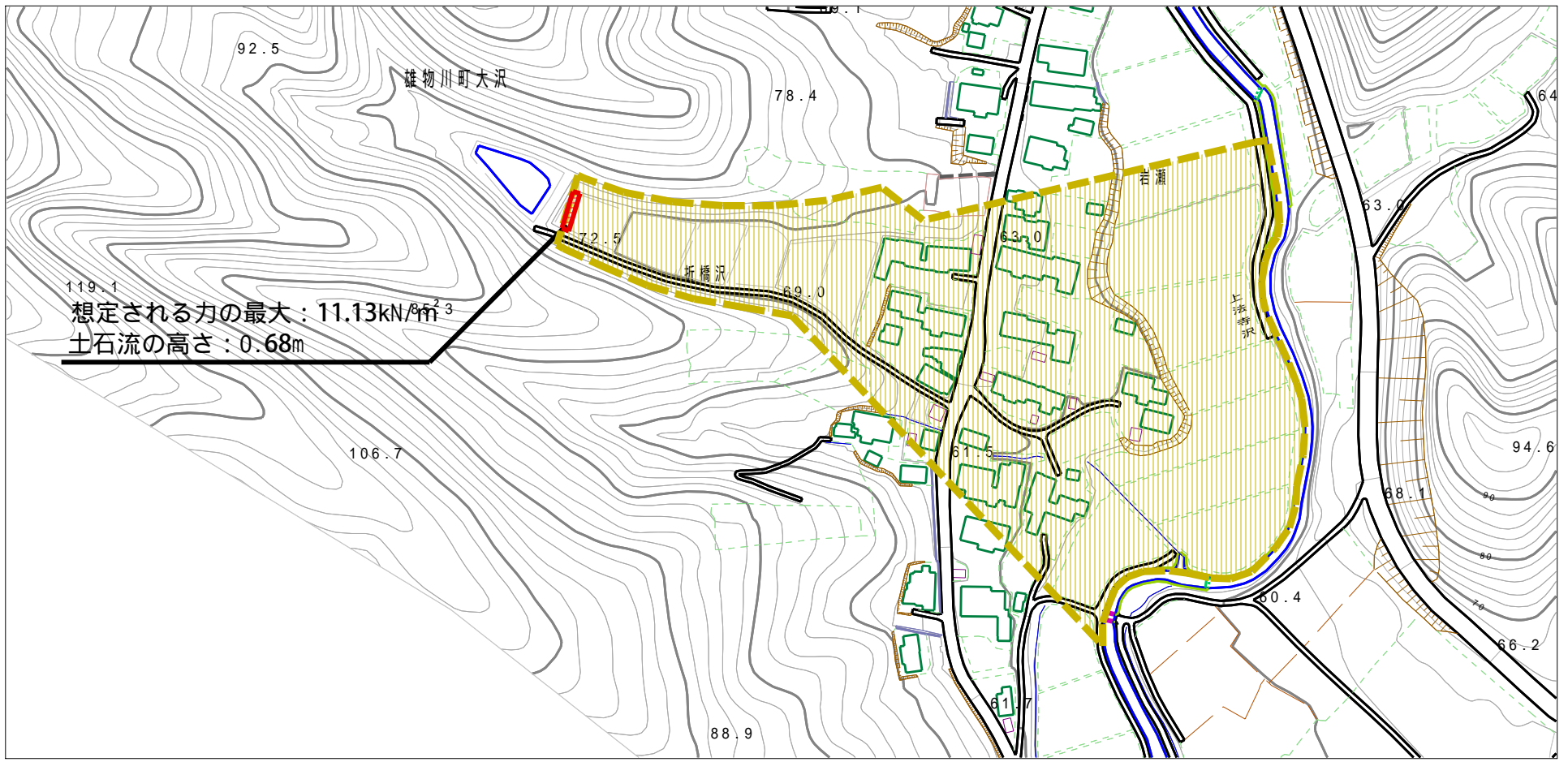
(1/25,000)

様式-1 (土)
土砂災害警戒区域・土砂災害特別警戒区域 位置図

自然現象の種類	土石流
溪流番号	443-I-001
溪流名	折橋沢
所在地	秋田県横手市雄物川町大沢字岩瀬及び折橋沢

この地図は、国土地理院長の承認を得て、同院発行の数値地図20000（地図画像）及び電子地形図25000を複製したものである。（承認番号 平26情複、第716号）

土砂災害警戒区域等の指定の公示に係る図書（その2）



様式 - 2 (土)

土砂災害警戒区域・土砂災害特別警戒区域
区域図

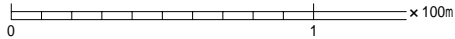
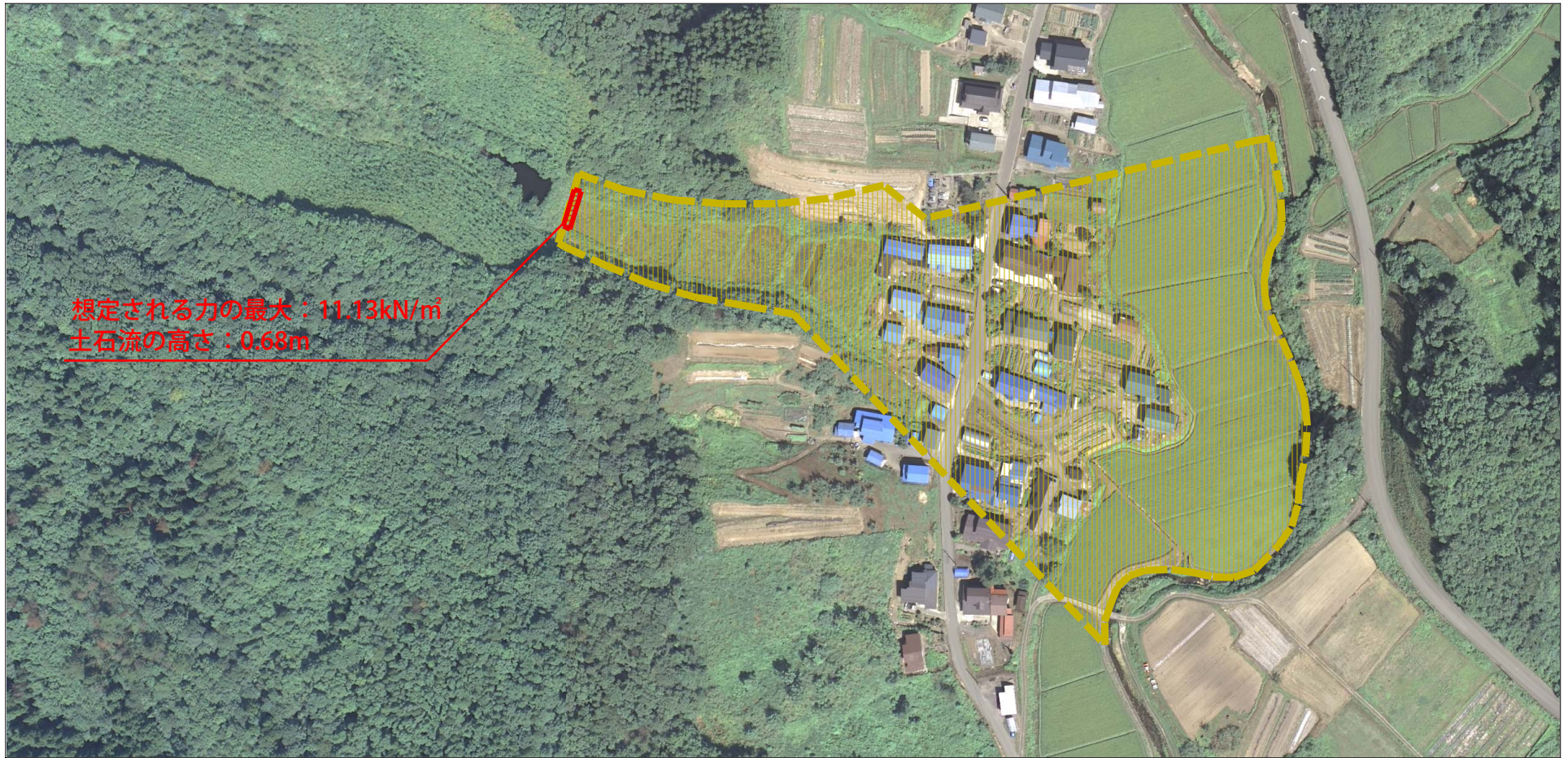
土砂災害防止法施行令第2条の基準に該当する区域		
土砂災害防止法施行令第3条の基準に該当する区域	土石流の高さが1mを超える場合、土石等の移動による力が50kN/m ² を超える区域	
	土石流の高さが1mを超える場合、土石等の移動による力が50kN/m ² を超えない区域	
	その他の区域	




N

縮尺
1:2,500

自然現象の種類	土石流	渓流番号	443-1-001
告示番号	第220号	渓流名	折橋沢
告示年月日	平成27年5月15日	所在地	秋田県横手市雄物川町大沢 字岩瀬及び折橋沢

参考資料（その3）



参考資料	土砂災害防止法施行令第二条の基準に該当する区域			N ↑ 縮尺 1:2,500	自然現象の種類	土石流	渓流番号	443-1-001
	土砂災害防止法施行令第三条の基準に該当する区域	土石流の高さが1mを超える場合、土石等の移動による力が50kN/m ² を超える区域			告示番号	第220号	渓流名	折橋沢
		土石流の高さが1mを超える場合、土石等の移動による力が50kN/m ² を超えない区域		告示年月日	平成27年5月15日	所在地	秋田県横手市雄物川町大沢 字岩瀬及び折橋沢	
		その他の区域	