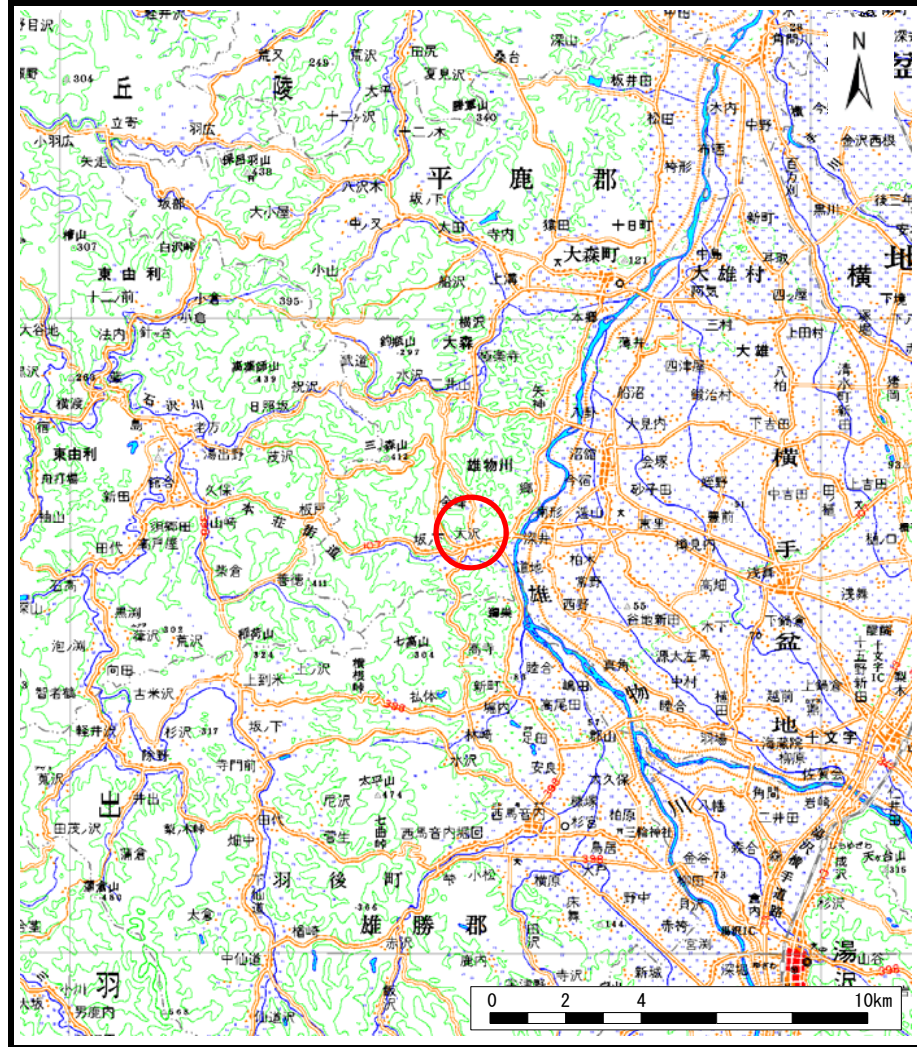
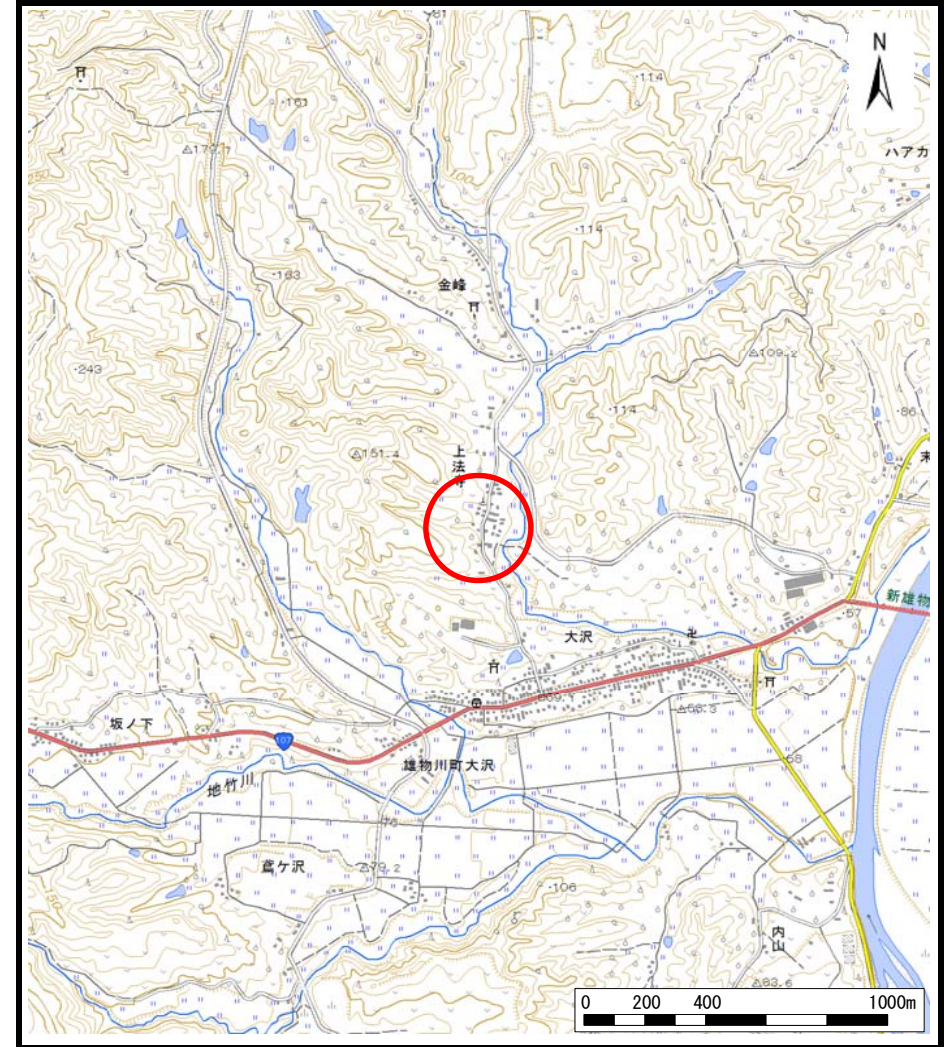


土砂災害警戒区域等の指定の公示に係る図書（その1）



(1/200,000)



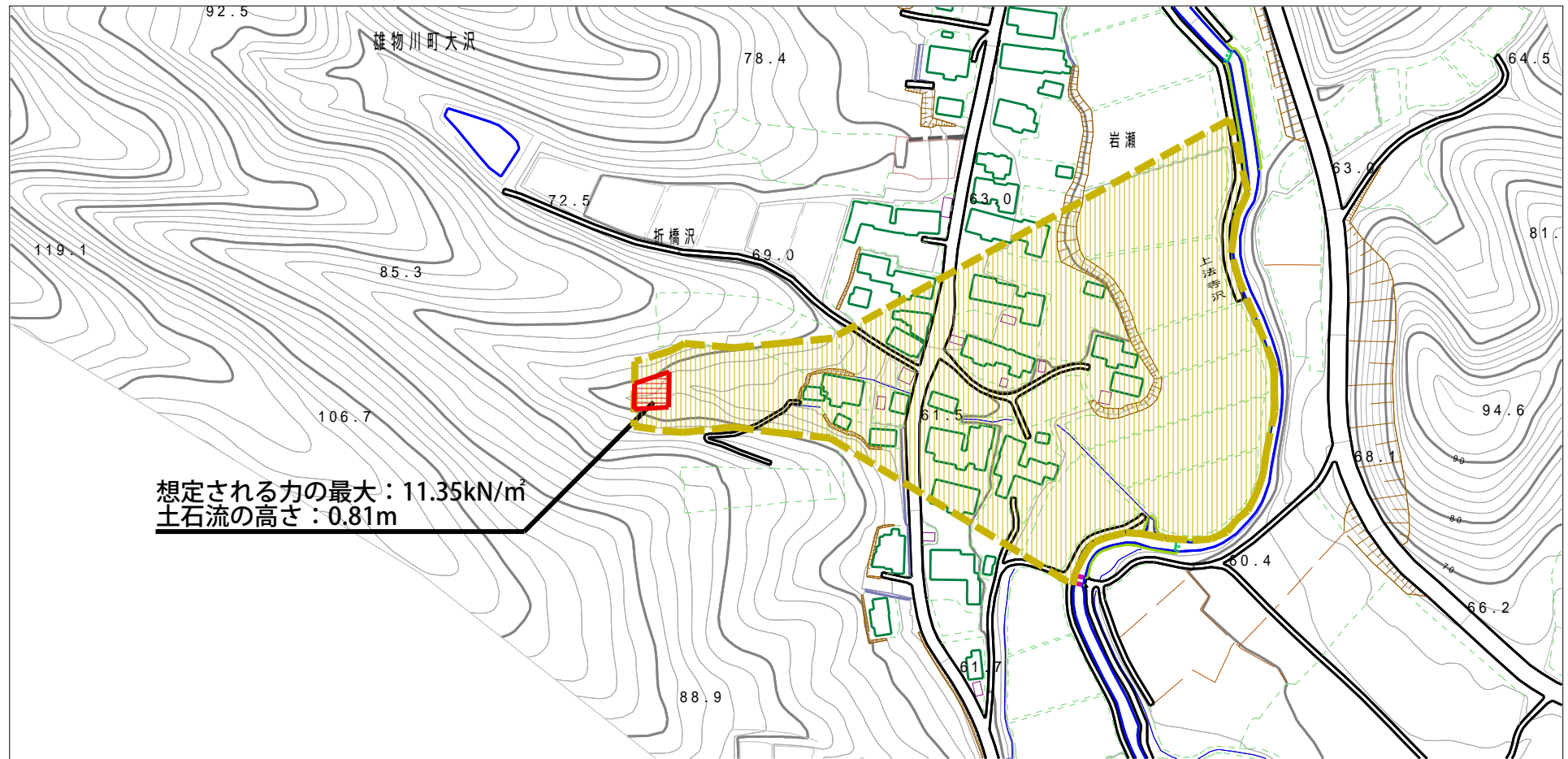
(1/25,000)

様式-1 (土)
土砂災害警戒区域・土砂災害特別警戒区域 位置図

自然現象の種類	土石流
溪流番号	443-II-007
溪流名	上法寺沢
所在地	秋田県横手市雄物川町大沢字岩瀬及び折橋沢

この地図は、国土地理院長の承認を得て、同院発行の数値地図20000（地図画像）及び電子地形図25000を複製したものである。（承認番号 平26情複、第716号）

土砂災害警戒区域等の指定の公示に係る図書（その2）



想定される力の最大：11.35kN/m²
土石流の高さ：0.81m

0 1 × 100m

様式 - 2 (土)

土砂災害警戒区域・土砂災害特別警戒区域
区域図

土砂災害防止法施行令第二条の基準に該当する区域

土砂災害防止
法施行令第三
条の基準に該
当する区域

土石流の高さが1mを超える場合、土石等の
移動による力が50kN/m²を超える区域

土石流の高さが1mを超える場合、土石等の
移動による力が50kN/m²を超えない区域

その他の区域



縮尺
1:2,500

自然現象
の種類

告示番号

告示年月日

土石流

第220号

平成27年5月15日

溪流番号

443-11-007

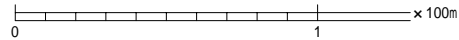
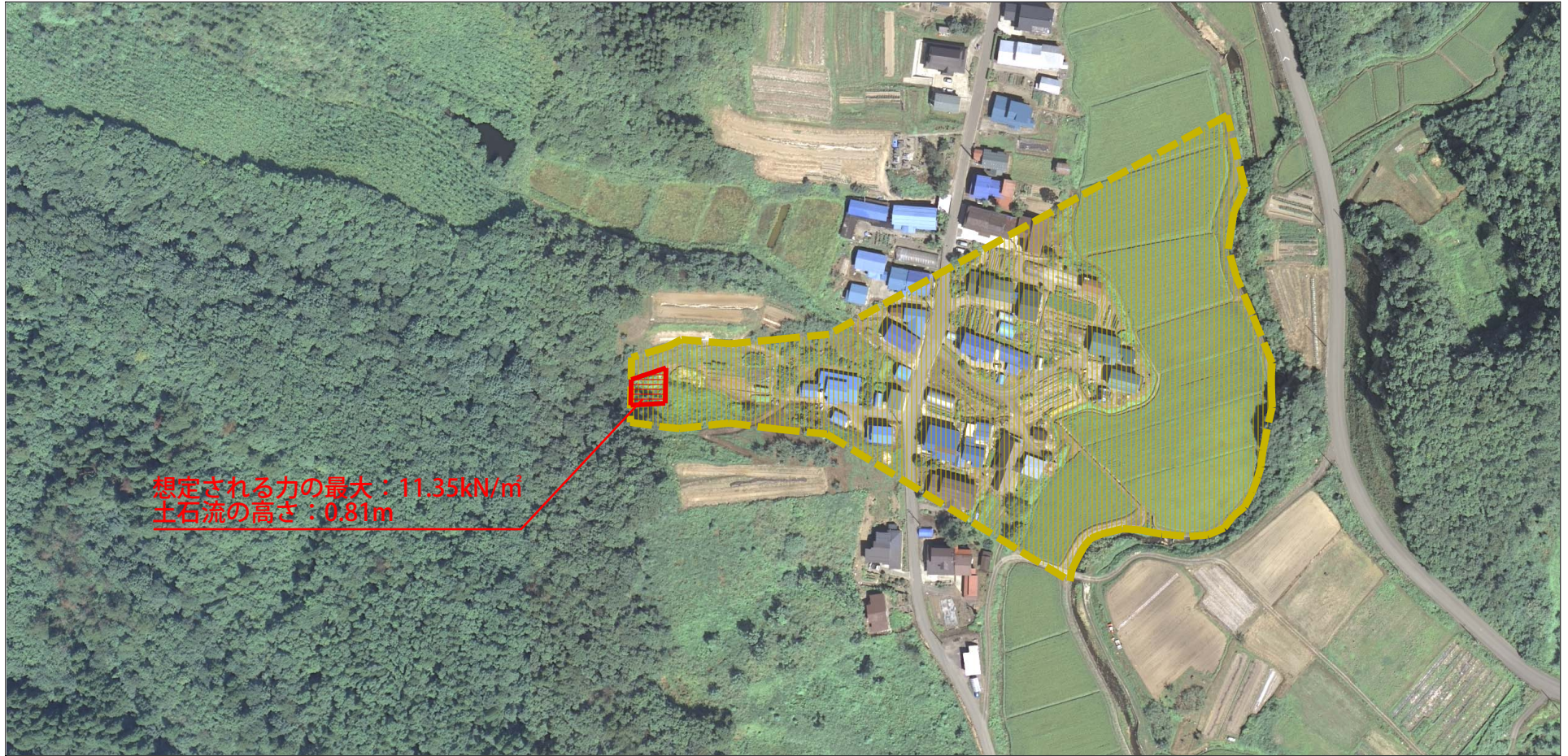
溪流名

上法寺沢

所在地

秋田県横手市雄物川町大沢
字岩瀬及び折橋沢

参考資料（その3）



参考資料

土砂災害防止法施行令第二條の基準に該当する区域		N 縮尺 1:2,500	自然現象の種類	土石流	溪流番号	443-11-007	
			告示番号	第220号	溪流名	上法寺沢	
			告示年月日	平成27年5月15日	所在地	秋田県横手市雄物川町大沢 字岩瀬及び折橋沢	
土砂災害防止法施行令第三條の基準に該当する区域	土石流の高さが1mを超える場合、土石等の移動による力が50kN/mを超える区域						
	土石流の高さが1mを超える場合、土石等の移動による力が50kN/mを超えない区域						
その他の区域							

