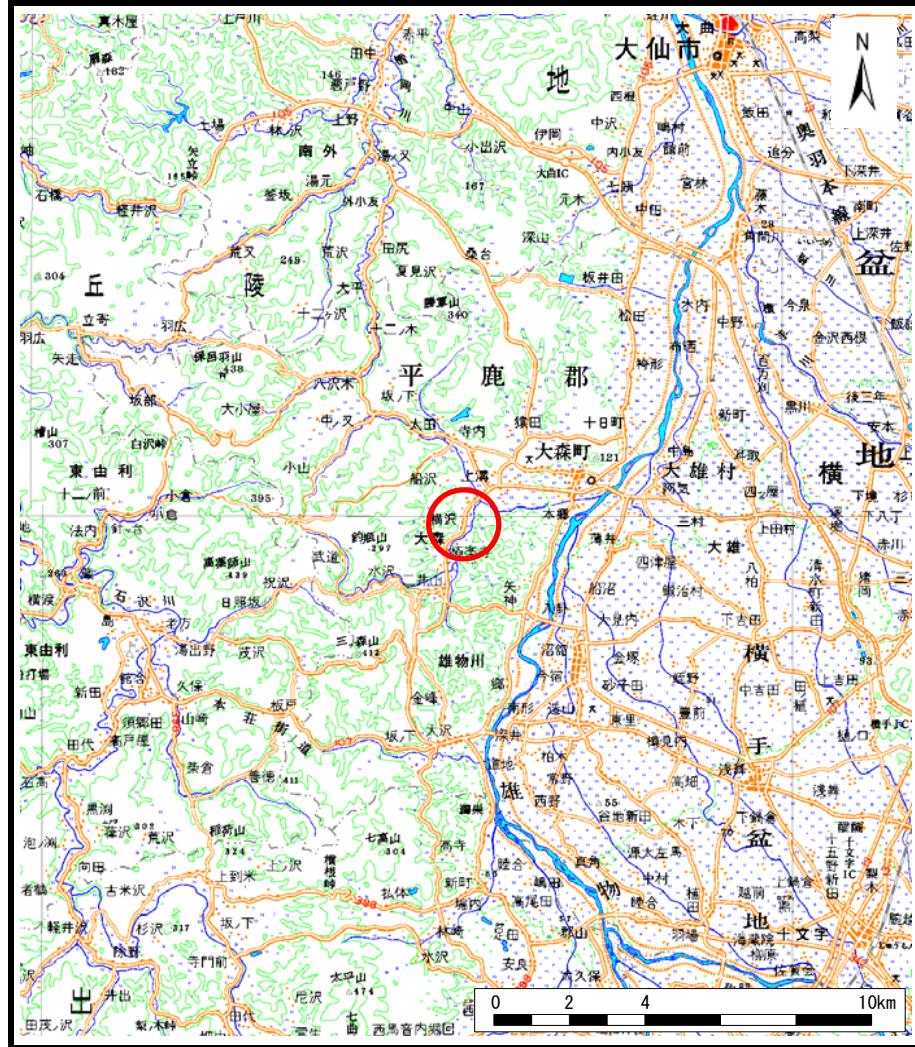
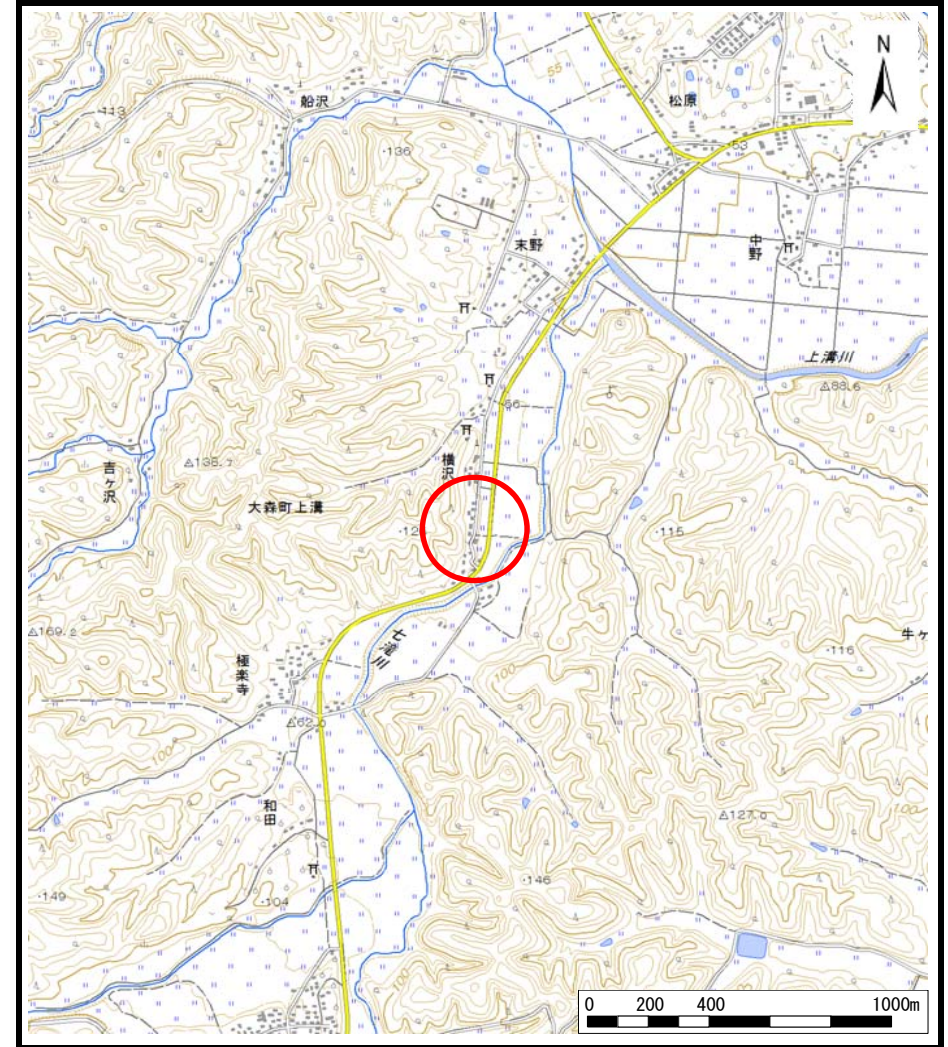


土砂災害警戒区域等の指定の公示に係る図書（その1）



(1/200,000)



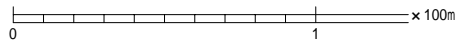
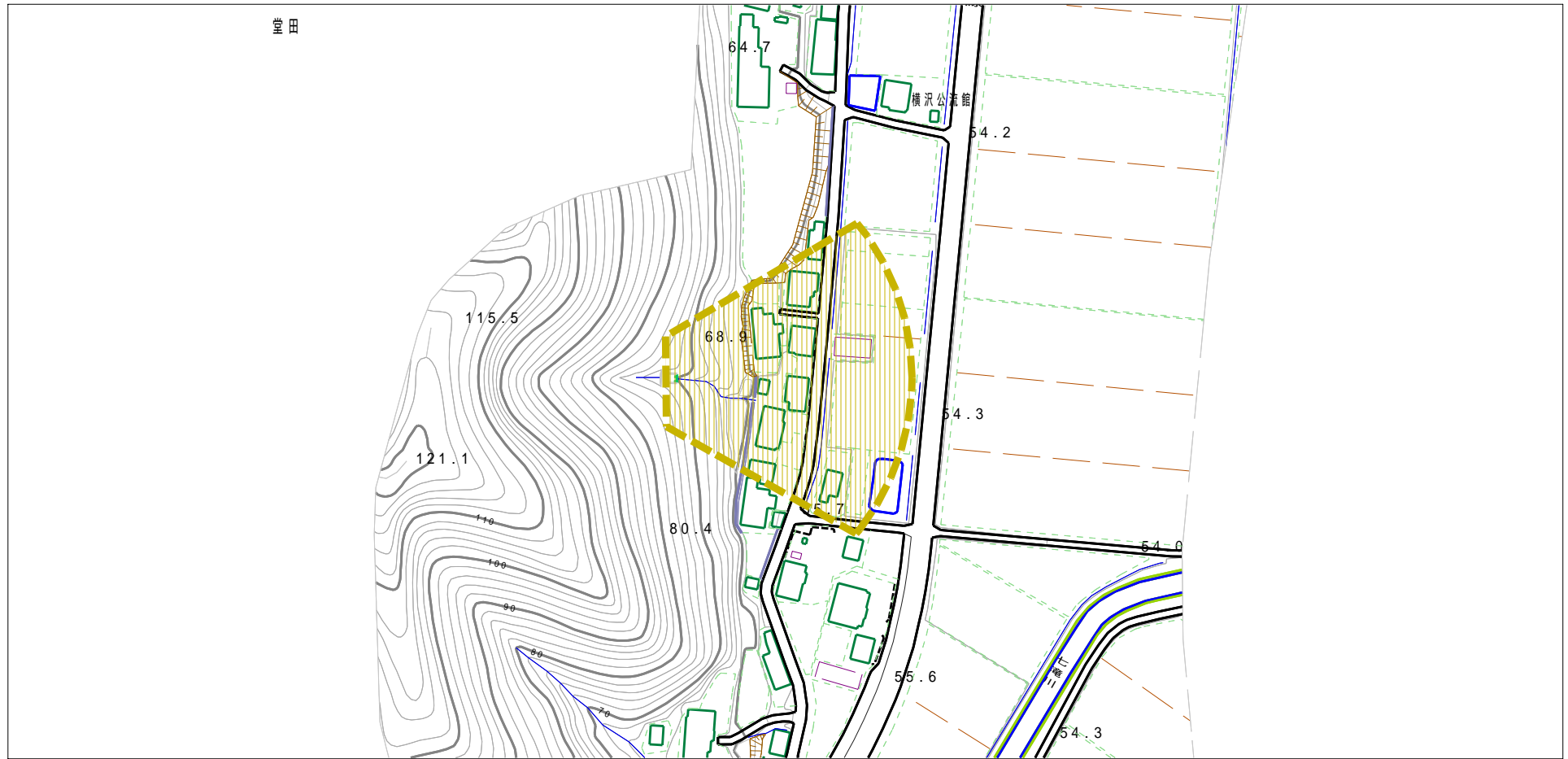
(1/25,000)

様式-1 (土)
土砂災害警戒区域・土砂災害特別警戒区域 位置図

自然現象の種類	土石流
溪流番号	444-II-041
溪流名	堂田沢
所在地	秋田県横手市大森町上溝字堂田及び横沢

この地図は、国土地理院長の承認を得て、同院発行の数値地図20000（地図画像）及び電子地形図25000を複製したものである。（承認番号 平26情複、第716号）

土砂災害警戒区域等の指定の公示に係る図書（その2）



様式 - 2 (土)

土砂災害警戒区域・土砂災害特別警戒区域
区域図

土砂災害防止法施行令第二条の基準に該当する区域

土砂災害防止
法施行令第三
条の基準に該
当する区域

土石流の高さが1mを超える場合、土石等の
移動による力が50kN/m²を超える区域

土石流の高さが1mを超える場合、土石等の
移動による力が50kN/m²を超えない区域

その他の区域



縮尺
1:2,500

自然現象
の種類

告示番号

告示年月日

土石流

第221号

平成27年5月15日

溪流番号

444-11-041

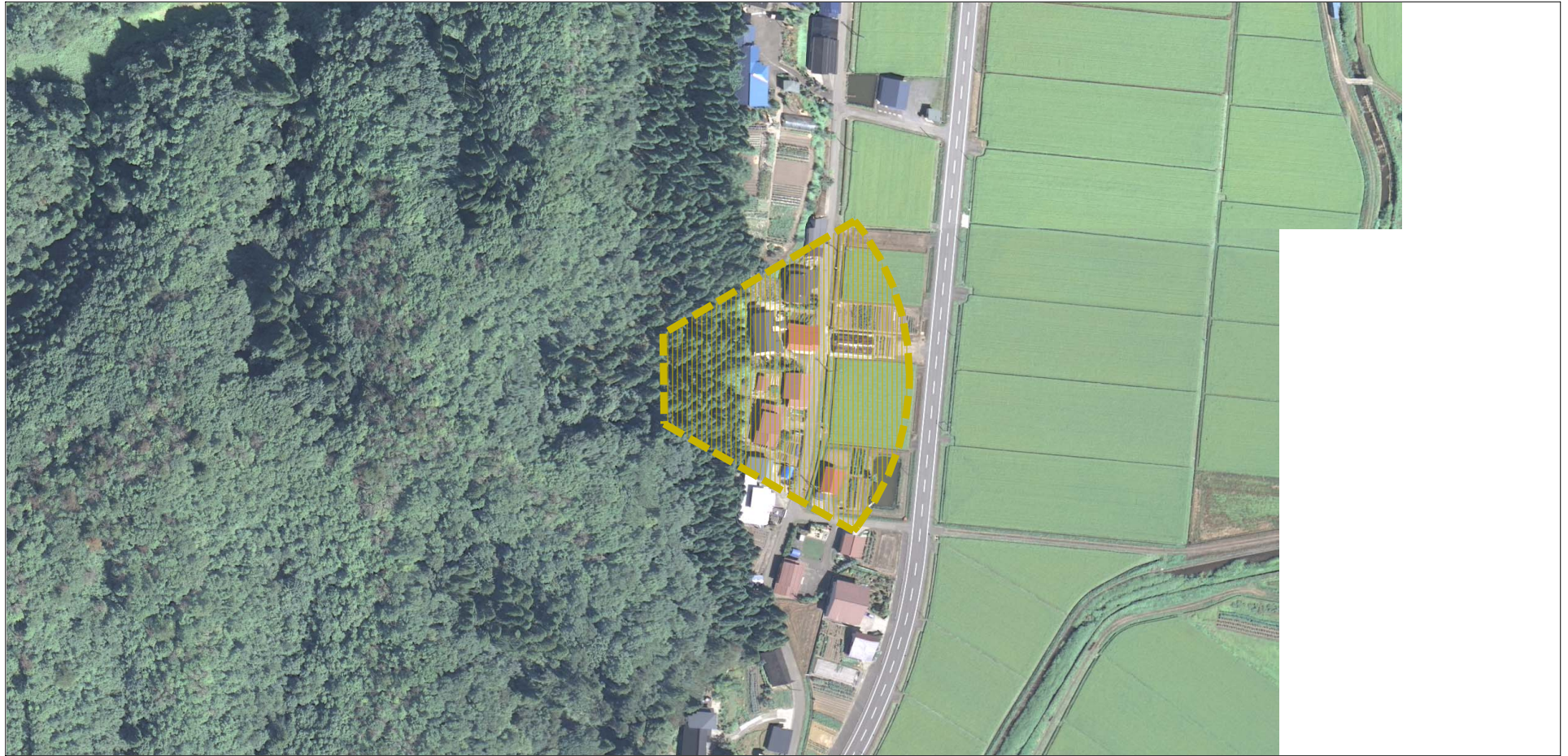
溪流名

堂田沢





所在地

秋田県横手市大森町上溝
字堂田及び横沢

参考資料（その3）



参考資料



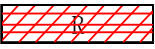
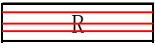
参考資料	土砂災害防止法施行令第二条の基準に該当する区域			N 縮尺 1:2,500	自然現象の種類	土石流	溪流番号	444-11-041
	土砂災害防止法施行令第三条の基準に該当する区域	土石流の高さが1mを超える場合、土石等の移動による力が50kN/m ² を超える区域			告示番号	第221号	溪流名	堂田沢
		土石流の高さが1mを超える場合、土石等の移動による力が50kN/m ² を超えない区域			告示年月日	平成27年5月15日	所在地	秋田県横手市大森町上溝 字堂田及び横沢
		その他の区域						

444-II-041/堂田沢

参考資料

横断測線の区間	土石流の力 (kN/m ²)	土石流の高さ (m)	区分
0~1	8.13	0.17	Y
1~2	7.41	0.18	Y
2~3	6.42	0.20	Y
3~4	1.53	0.09	Y
4~5	0.95	0.08	Y

凡例

区域種別	区分
土砂災害防止法施行令第二条の基準に該当する区域 (土砂災害防止法施行令第三条の基準に該当する区域を除く)	
土砂災害防止法施行令第二条・第三条の基準に該当する区域	土石流の高さが1mを超える場合、土石等の移動による力が50kN/m ² を超える区域 
	土石流の高さが1mを超える場合、土石等の移動による力が50kN/m ² を超えない区域 
	その他の区域 

※Rのみ、各区分における土石流の力(kN/m²)及び土石流の高さ(m)の最大値を赤く図示している