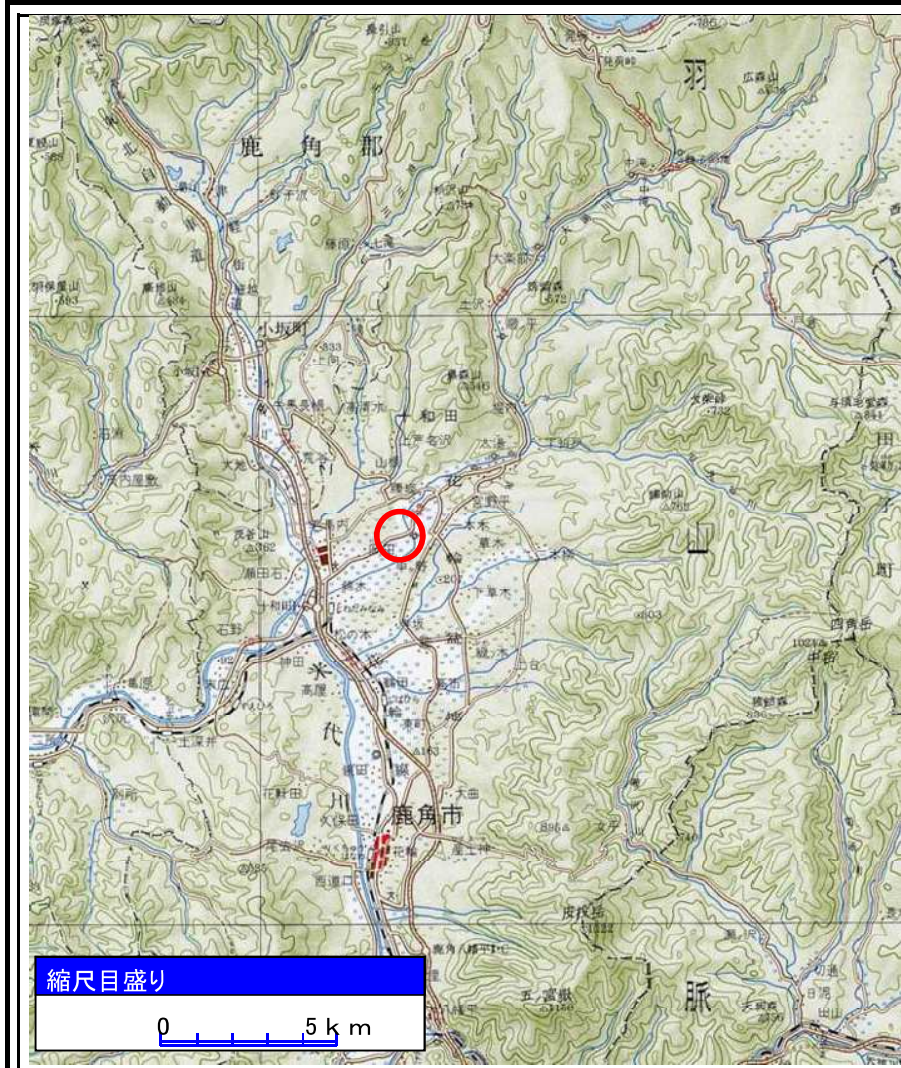
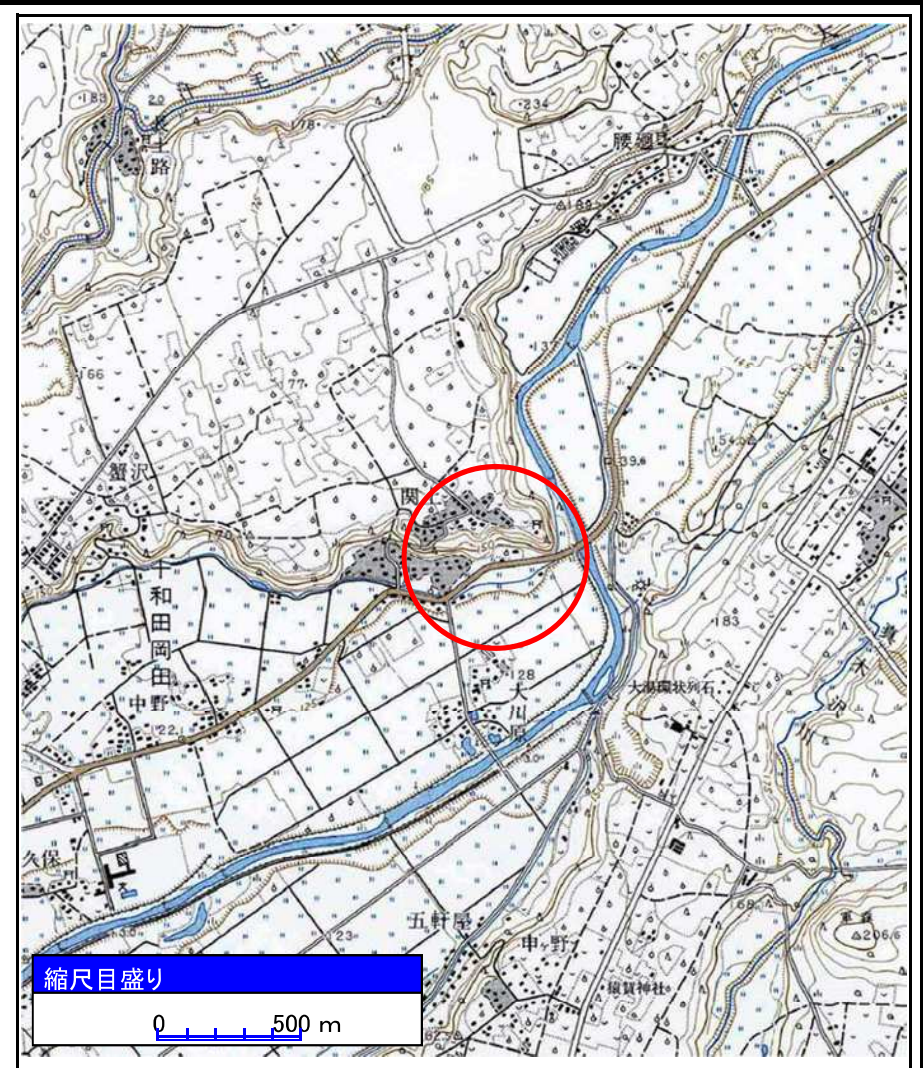


# 土砂災害警戒区域等の指定の公示に係る図書(その1)



(1/200,000)



(1/25,000)

様式-1(急)

土砂災害警戒区域・土砂災害特別警戒区域  
位置図

自然現象の種類

箇所番号

箇所名

所在地

急傾斜地の崩壊

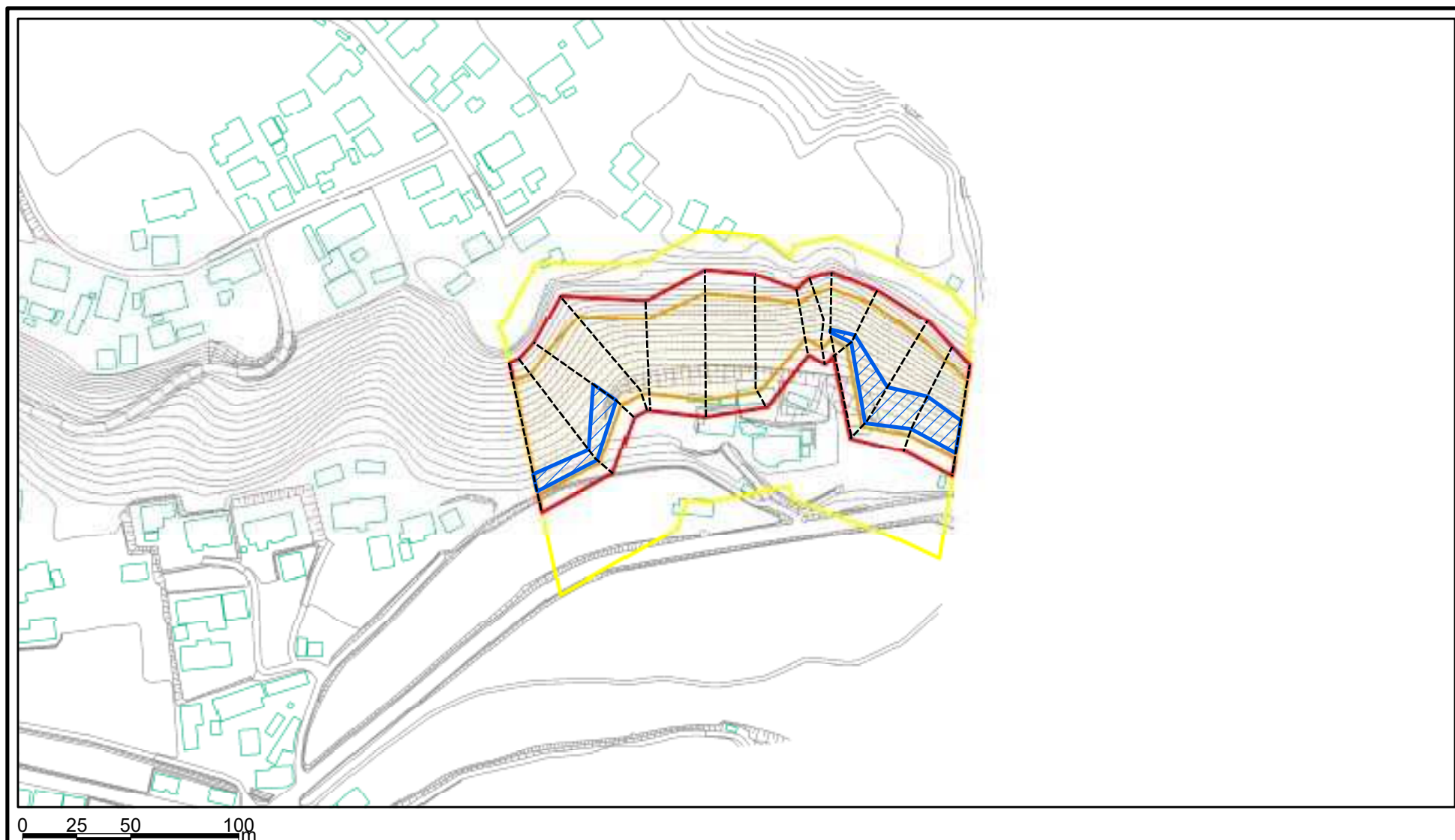
Ⅱ-11

村下々

秋田県鹿角市十和田大湯字村下々、内前田及び関上

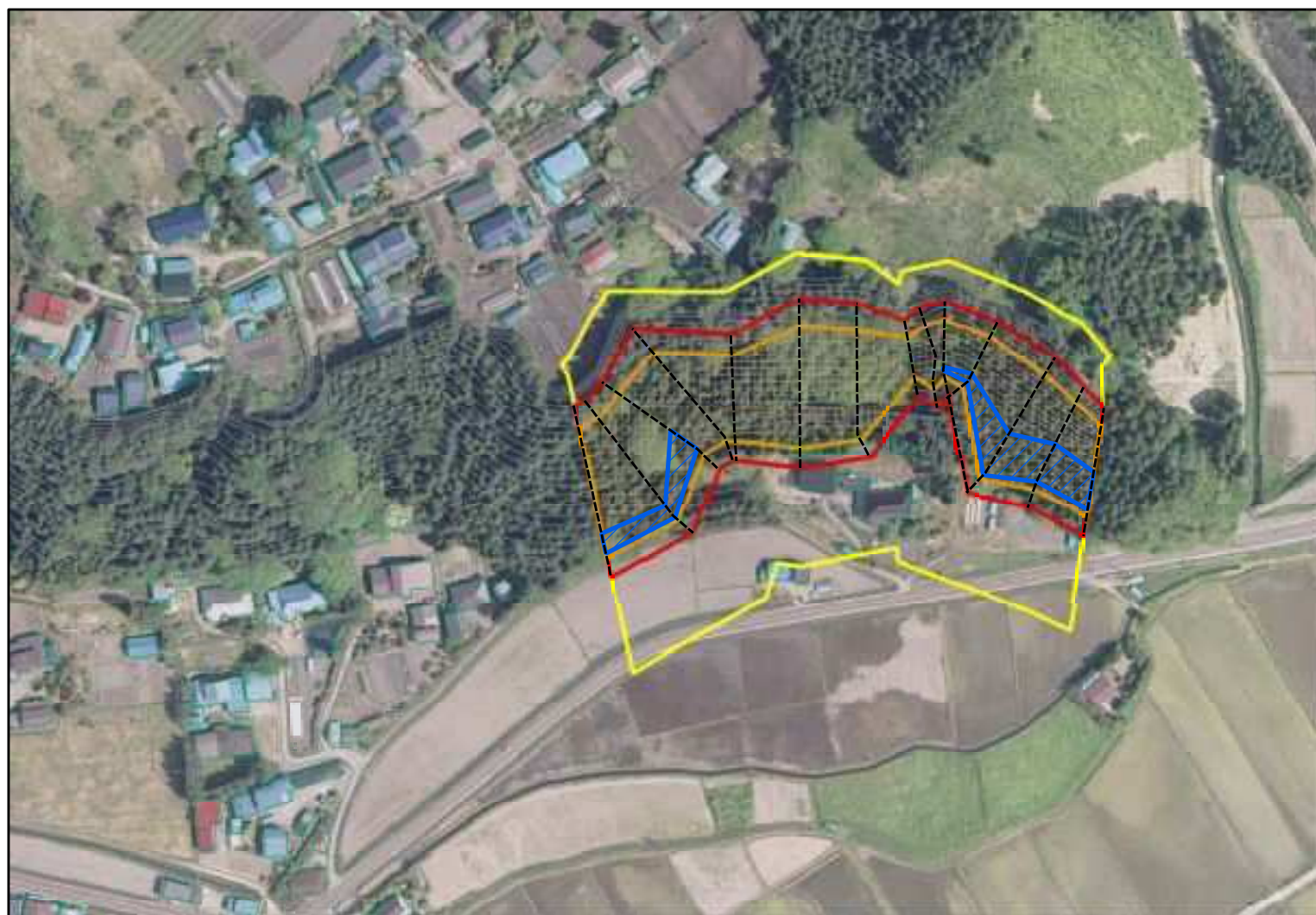
この地図は、国土地理院長の承認を得て、同院発行の1/200,000地勢図、1/25,000地形図を複製したものです。(承認番号 平16東複第232号)

## 土砂災害警戒区域等の指定の公示に係る図書(その2)



様式-2(急) 土砂災害警戒区域・土砂災害特別警戒区域 区域図(その1)	土砂災害防止法施行令第二条の基準に該当する区域		土 縮尺 1:2,500	自然現象の種類	急傾斜地の崩壊	箇所番号	II-11
	土砂災害防止法施行令第三条の基準に該当する区域			告示番号	第295号	箇所名	村下夕
	土砂等の(移動)高さが1m以下の場合、土砂等の移動による力が100kN/m <sup>2</sup> を超える区域			告示年月日	令和2年6月30日	所在地	秋田県鹿角市十和田大湯 字村下夕、内前田及び関上
	土砂等の堆積の高さが3mを超える区域						






## 土砂災害警戒区域等の指定の公示に係る図書(その2)



0 25 50 100  
m

様式-2(急)

土砂災害警戒区域・土砂災害特別警戒区域  
区域図(その2)

土砂災害防止法施行令第二条の基準に該当する区域	
土砂災害防止法施行令第三条の基準に該当する区域	
土砂等の(移動)高さが1m以下の場合、土砂等の移動による力が100kN/m <sup>2</sup> を超える区域	
土砂等の堆積の高さが3mを超える区域	
それ以外の区域	

土

縮尺

1:2,500

自然現象の種類

告示番号

告示年月日

急傾斜地の崩壊

第295号

令和2年6月30日

箇所番号

箇所名

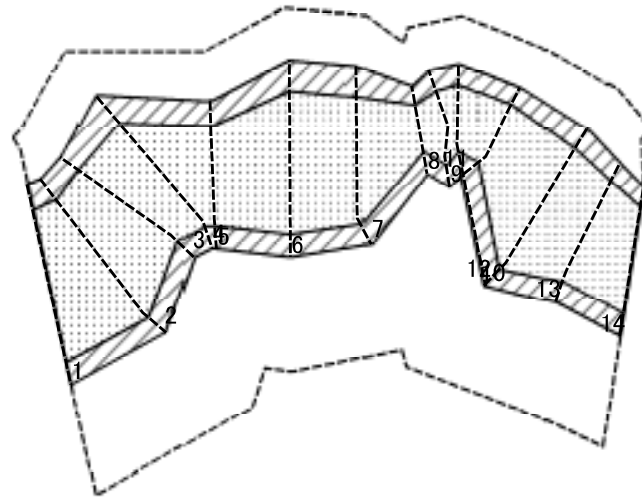
所在地

II-11

村下夕

秋田県鹿角市十和田大湯  
字村下夕、内前田及び関上

# 土砂災害警戒区域等の指定の公示に係る図書(その2-2)

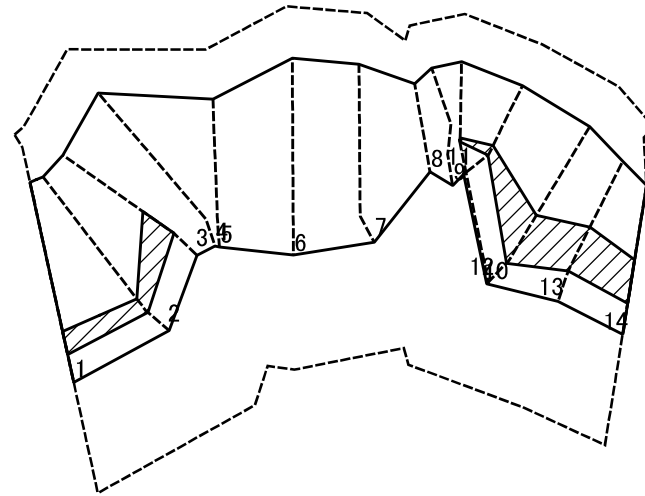


0 25 50 100  
m

図中の数字は横断測線番号を示す

様式-2-2(急) 土砂災害特別警戒区域の区域区分図 (急傾斜地の崩壊に伴う土石等の移動により 建築物の地上部に作用すると想定される力)	土砂災害防止法施行令第二条の基準に該当する区域		土 縮尺 1:2,500	自然現象の種類	急傾斜地の崩壊	箇所番号	II-11
	土砂災害防止法施行令第三条の基準に該当する区域			告示番号	第295号	箇所名	村下夕
	それ以外の区域			告示年月日	令和2年6月30日	所在地	秋田県鹿角市十和田大湯 字村下夕、内前田及び関上

# 土砂災害警戒区域等の指定の公示に係る図書(その2-3)



0 25 50 100  
m

図中の数字は横断測線番号を示す

様式-2-3(急) 土砂災害特別警戒区域の区域区分図 (急傾斜地の崩壊に伴う土石等の堆積により 建築物の地上部に作用すると想定される力)	土砂災害防止法施行令第二条の基準に該当する区域			土 縮尺 1:2,500	自然現象の種類	急傾斜地の崩壊	箇所番号	II-11
	土砂災害防止法 施行令第三条の 基準に該当する 区域	土石等の堆積の高さが3mを超える区域			告示番号	第295号	箇所名	村下夕
		それ以外の区域			告示年月日	令和2年6月30日	所在地	秋田県鹿角市十和田大湯 字村下夕、内前田及び関上

## 土砂災害警戒区域等の指定の公示に係る図書(その3)

横断測線の区間	土石等の移動により建築物の地上部に作用すると想定される力				土石等の堆積により建築物の地上部に作用すると想定される力				横断測線の区間	土石等の移動により建築物の地上部に作用すると想定される力				土石等の堆積により建築物の地上部に作用すると想定される力			
	土石等の(移動)高さが1m以下の場合、土石等の移動による力が100kN/m <sup>2</sup> を超える区域		それ以外の区域		土石等の堆積の高さが3mを超える区域		それ以外の区域			土石等の(移動)高さが1m以下の場合、土石等の移動による力が100kN/m <sup>2</sup> を超える区域		それ以外の区域		土石等の堆積の高さが3mを超える区域		それ以外の区域	
	力の大きさのうち最大のもの (kN/m <sup>2</sup> )	土石等の高さ (m)	力の大きさのうち最大のもの (kN/m <sup>2</sup> )	土石等の高さ (m)	力の大きさのうち最大のもの (kN/m <sup>2</sup> )	土石等の高さ (m)	力の大きさのうち最大のもの (kN/m <sup>2</sup> )	土石等の高さ (m)		力の大きさのうち最大のもの (kN/m <sup>2</sup> )	土石等の高さ (m)	力の大きさのうち最大のもの (kN/m <sup>2</sup> )	土石等の高さ (m)	力の大きさのうち最大のもの (kN/m <sup>2</sup> )	土石等の高さ (m)	力の大きさのうち最大のもの (kN/m <sup>2</sup> )	土石等の高さ (m)
1 ~ 2	147.59	1.00	-	-	17.32	3.43	-	-	~								
2 ~ 3	146.65	1.00	-	-	17.27	3.42	-	-	~								
3 ~ 4	155.33	1.00	-	-	15.65	3.10	-	-	~								
4 ~ 5	131.93	1.00	-	-	-	-	14.16	2.80	~								
5 ~ 6	145.61	1.00	-	-	-	-	15.09	2.99	~								
6 ~ 7	139.34	1.00	-	-	16.81	3.33	-	-	~								
7 ~ 8	138.95	1.00	-	-	-	-	14.53	2.87	~								
8 ~ 9	144.06	1.00	-	-	-	-	14.83	2.93	~								
9 ~ 10	147.82	1.00	-	-	-	-	15.13	2.99	~								
10 ~ 11	146.51	1.00	-	-	15.30	3.03	-	-	~								
11 ~ 12	151.64	1.00	-	-	16.16	3.20	-	-	~								
12 ~ 13	152.16	1.00	-	-	17.71	3.50	-	-	~								
13 ~ 14	157.85	1.00	-	-	16.05	3.18	-	-	~								
14 ~	156.04	1.00	-	-	15.89	3.14	-	-	~								
~									~								
~									~								
~									~								
~									~								
~									~								
~									~								
~									~								
~									~								
~									~								
~									~								
~									~								
~									~								
~									~								
~									~								
~									~								
~									~								
~									~								
~									~								
~									~								
~									~								
~									~								
~									~								
~									~								

様式-3(急) 建築物の構造の規制に必要な衝撃に関する事項	自然現象の種類	急傾斜地の崩壊	箇所番号	Ⅱ-11
	告示番号	第295号	箇所名	村下夕
	告示年月日	令和2年6月30日	所在地	秋田県鹿角市十和田大湯 字村下夕、内前田及び関上