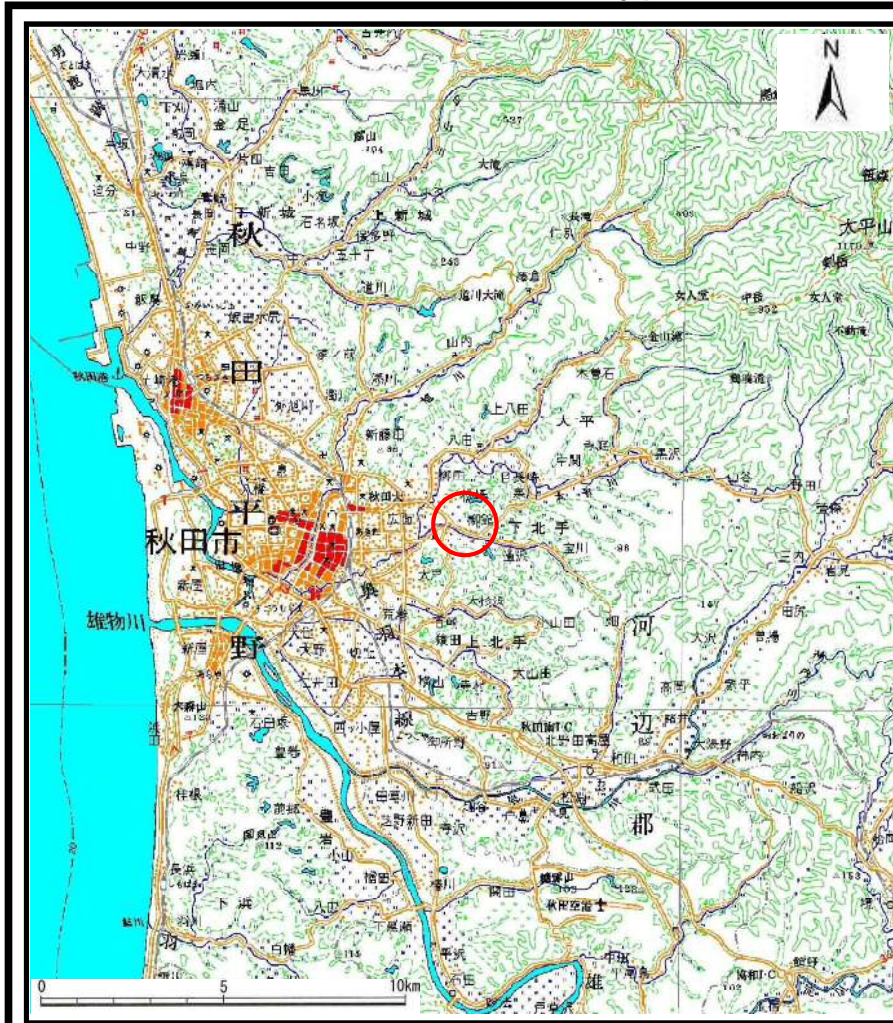
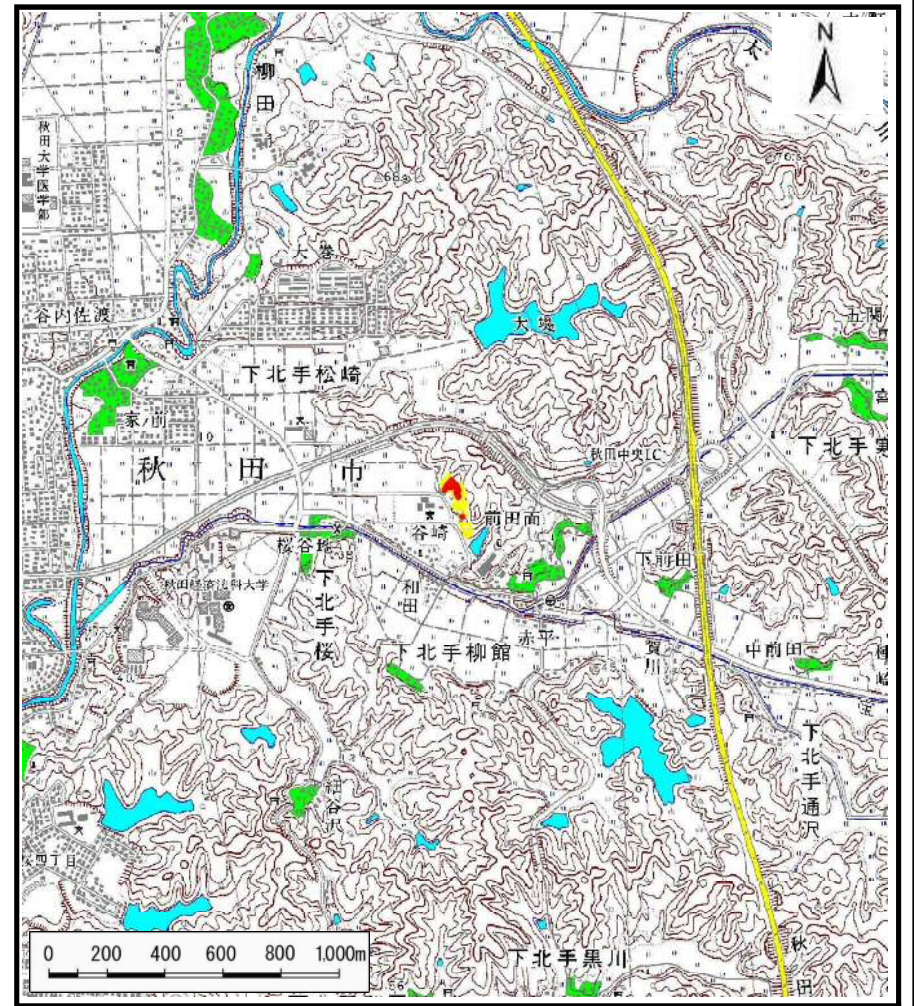


# 土砂災害警戒区域等の指定の公示に係る図書（その1）



(1/200,000)



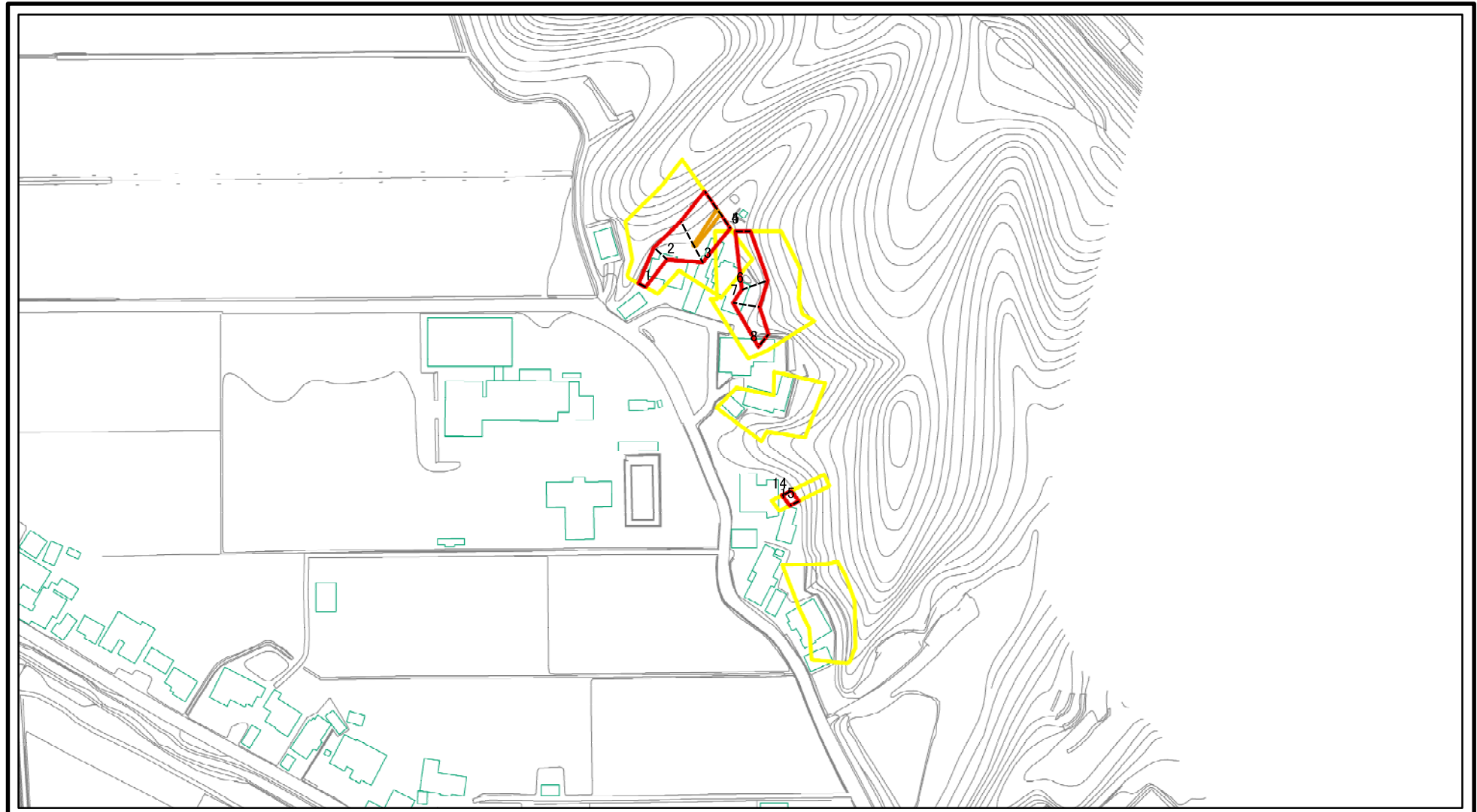
(1/25,000)

様式-1(急)  
土砂災害警戒区域・土砂災害特別警戒区域 位置図

|         |             |
|---------|-------------|
| 自然現象の種類 | 急傾斜地の崩壊     |
| 箇所番号    | I-04001     |
| 箇所名     | 谷崎          |
| 所在地     | 秋田市下北手松崎字谷崎 |

この地図は、国土地理院長の承認を得て、同院発行の数値地図20000（地図画像）及び数値地図25000（地図画像）を複製したものである。（承認番号 平24東複、第79号）

# 土砂災害警戒区域等の指定の公示に係る図書(その2)

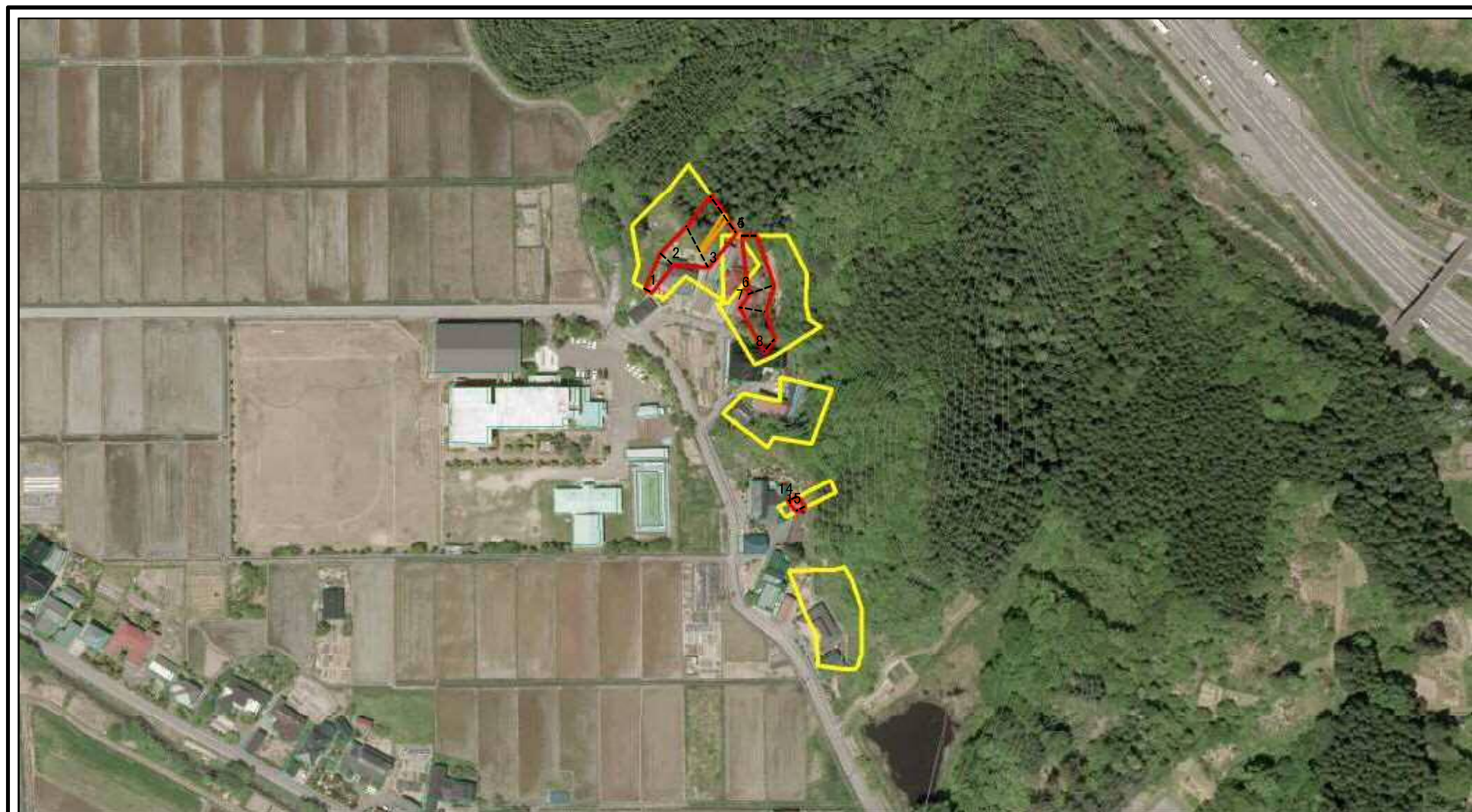


0 25 50 100  
m

図中の数字は横断測線番号を示す

|   |   |  |                   |         |            |      |             |
|---|---|--|-------------------|---------|------------|------|-------------|
| <b>様式-2(急)</b><br><b>土砂災害警戒区域・土砂災害特別警戒区域</b><br><b>区域図(その1)</b> | 土砂災害防止法施行令第二条の基準に該当する区域                     |  | <br>縮尺<br>1:2,500 | 自然現象の種類 | 急傾斜地の崩壊    | 箇所番号 | I-04001     |
|   | 土砂災害防止法施行令第三条の基準に該当する区域                     |  |                   | 告示番号    | 第248号      | 箇所名  | 谷崎          |
|   | 土砂等の(移動)高さが1m以下の場合、土砂等の移動による力が100kN/mを超える区域 |  |                   | 告示年月日   | 平成27年5月29日 | 所在地  | 秋田市下北手松崎字谷崎 |
|   | 土砂等の堆積の高さが3mを超える区域                          |  |                   |         |            |      |             |
|   | それ以外の区域                                     |  |                   |         |            |      |             |

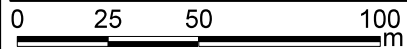
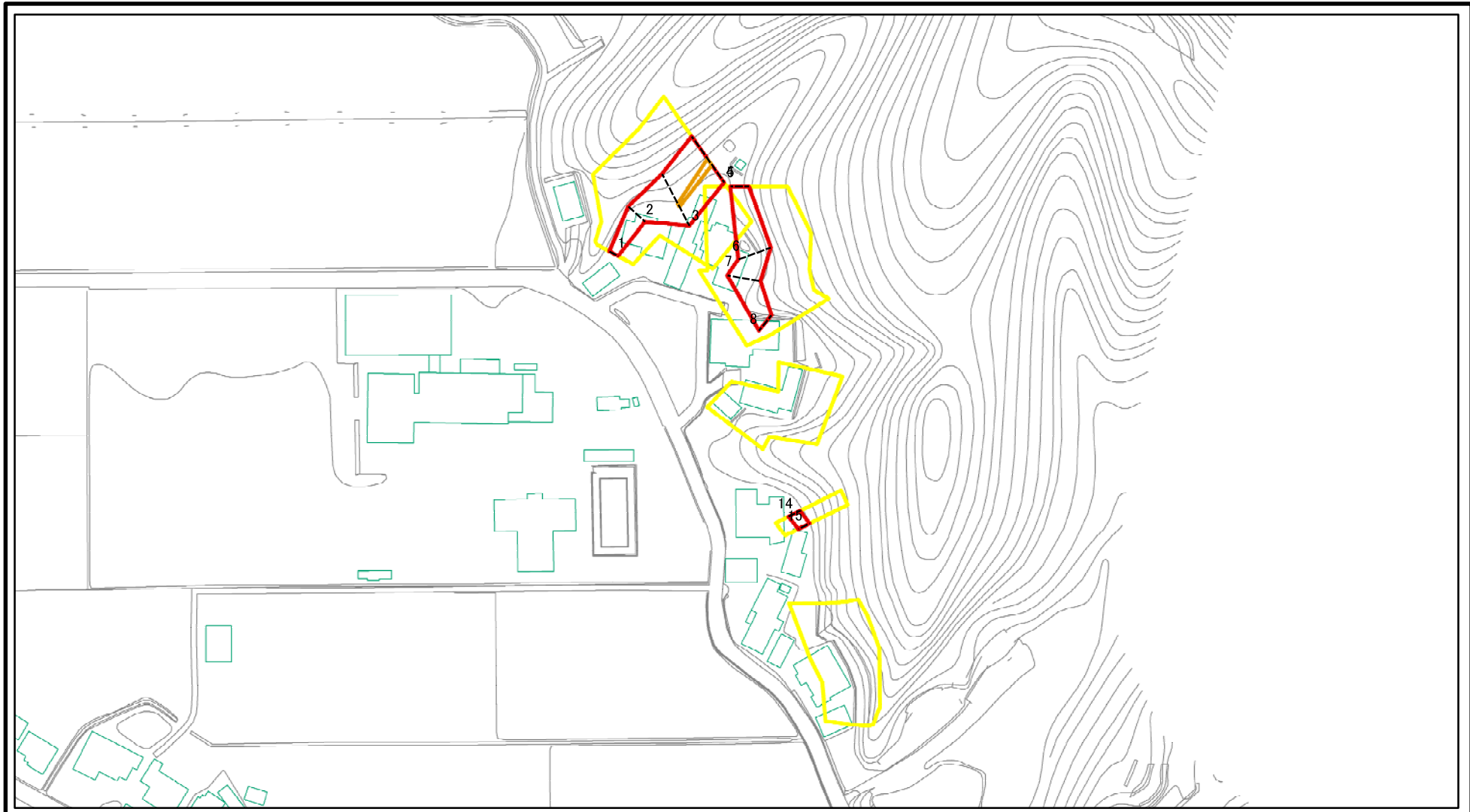
## 土砂災害警戒区域等の指定の公示に係る図書(その2)



図中の数字は横断測線番号を示す

|  |   |  |                        |         |            |      |             |
|--|---|--|------------------------|---------|------------|------|-------------|
| 様式-2(急)<br>土砂災害警戒区域・土砂災害特別警戒区域<br>区域図(その1) | 土砂災害防止法施行令第二条の基準に該当する区域                     |  | N<br><br>縮尺<br>1:2,500 | 自然現象の種類 | 急傾斜地の崩壊    | 箇所番号 | I-04001     |
|  | 土砂災害防止法施行令第三条の基準に該当する区域                     |  |                        | 告示番号    | 第248号      | 箇所名  | 谷崎          |
|  | 土砂等の(移動)高さが1m以下の場合、土砂等の移動による力が100kN/mを超える区域 |  |                        | 告示年月日   | 平成27年5月29日 | 所在地  | 秋田市下北手松崎字谷崎 |
|  | 土砂等の堆積の高さが3mを超える区域                          |  |                        |         |            |      |             |
|  | それ以外の区域                                     |  |                        |         |            |      |             |

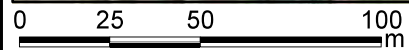
# 土砂災害警戒区域等の指定の公示に係る図書(その2-1)



図中の数字は横断測線番号を示す

|   |                         |  |                           |         |            |      |             |
|---|-------------------------|--|---------------------------|---------|------------|------|-------------|
| <b>様式-2-1(急)</b><br><b>土砂災害警戒区域・土砂災害特別警戒区域</b><br><b>区域図(その2)</b> | 土砂災害防止法施行令第二条の基準に該当する区域 |  | <b>土</b><br>縮尺<br>1:2,000 | 自然現象の種類 | 急傾斜地の崩壊    | 箇所番号 | I-04001     |
|   | 土砂災害防止法施行令第三条の基準に該当する区域 |  |                           | 告示番号    | 第248号      | 箇所名  | 谷崎          |
|   | それ以外の区域                 |  |                           | 告示年月日   | 平成27年5月29日 | 所在地  | 秋田市下北手松崎字谷崎 |

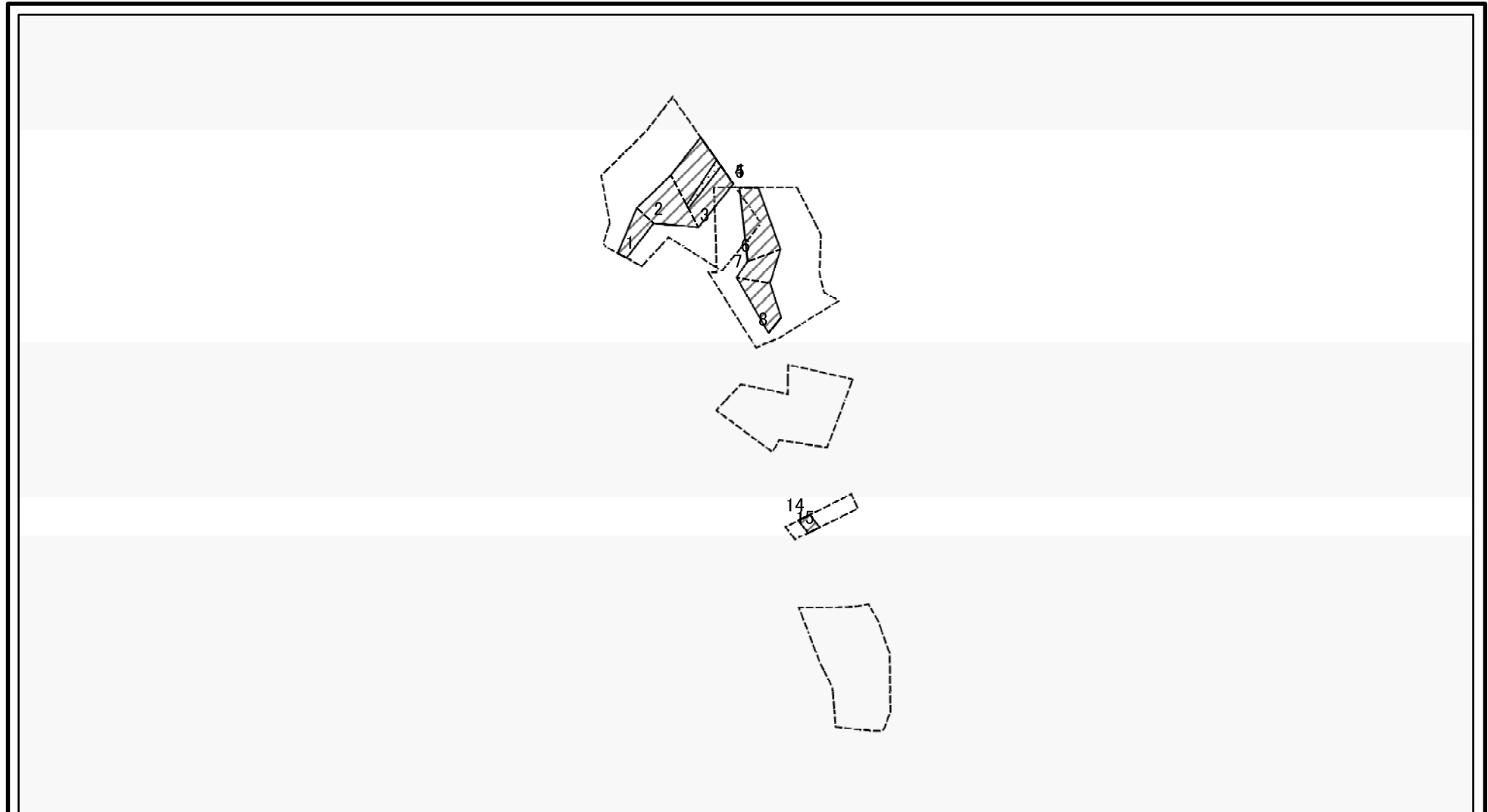
# 土砂災害警戒区域等の指定の公示に係る図書(その2-1)



図中の数字は横断測線番号を示す

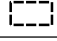


|   |   |  |                   |            |         |             |         |
|---|---|--|-------------------|------------|---------|-------------|---------|
| <b>様式-2-1(急)</b><br><b>土砂災害警戒区域・土砂災害特別警戒区域</b><br><b>区域図(その2)</b> | 土砂災害防止法施行令第二条の基準に該当する区域                     |  | <br>縮尺<br>1:2,000 | 自然現象の種類    | 急傾斜地の崩壊 | 箇所番号        | I-04001 |
|   | 土砂災害防止法施行令第三条の基準に該当する区域                     |  |                   | 告示番号       | 第248号   | 箇所名         | 谷崎      |
|   | 土砂等の(移動)高さが1m以下の場合、土砂等の移動による力が100kN/mを超える区域 |  | 告示年月日             | 平成27年5月29日 | 所在地     | 秋田市下北手松崎字谷崎 |         |
|   | 土砂等の堆積の高さが3mを超える区域                          |  |                   |            |         |             |         |
| それ以外の区域   |   |  |                   |            |         |             |         |

# 土砂災害警戒区域等の指定の公示に係る図書(その2-2)

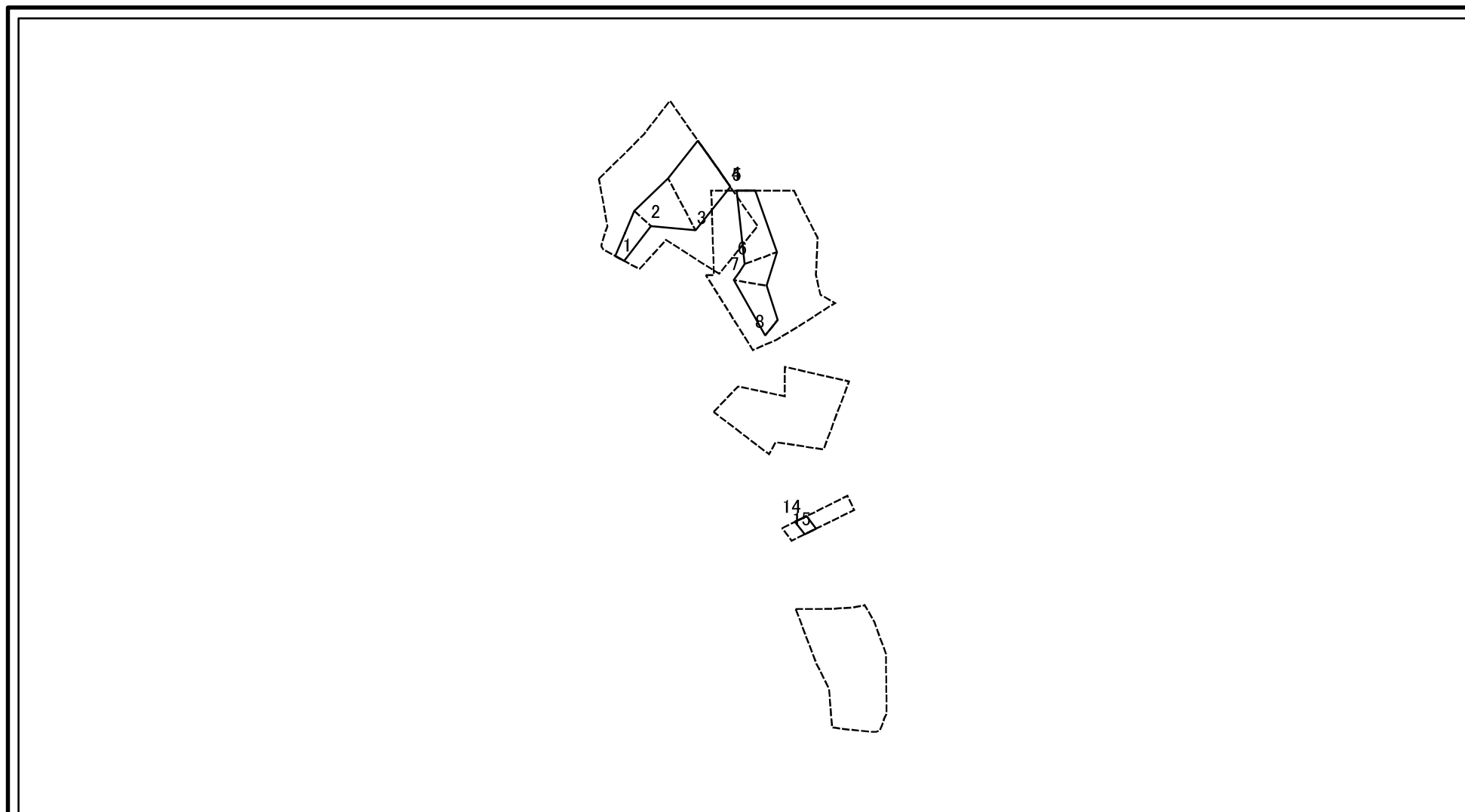


0 25 50 100  
m

図中の数字は横断測線番号を示す

|   |                         |   |   |                    |         |            |      |             |
|---|-------------------------|---|---|--------------------|---------|------------|------|-------------|
| 様式-2-2(急)<br>土砂災害特別警戒区域の区域区分図<br>(急傾斜地の崩壊に伴う土石等の移動により<br>建築物の地上部に作用すると想定される力) | 土砂災害防止法施行令第二条の基準に該当する区域 |   |  | 土<br>縮尺<br>1:2,000 | 自然現象の種類 | 急傾斜地の崩壊    | 箇所番号 | I-04001     |
|   | 土砂災害防止法施行令第三条の基準に該当する区域 | 土石等の(移動)高さが1m以下の場合、土石等の移動による力が100kN/mを超える区域 |  |                    | 告示番号    | 第248号      | 箇所名  | 谷崎          |
|   | それ以外の区域                 |   |  |                    | 告示年月日   | 平成27年5月29日 | 所在地  | 秋田市下北手松崎字谷崎 |

# 土砂災害警戒区域等の指定の公示に係る図書(その2-3)



0 25 50 100  
m

図中の数字は横断測線番号を示す

|   |                         |  |               |         |            |      |             |
|---|-------------------------|--|---------------|---------|------------|------|-------------|
| 様式-2-3(急)<br>土砂災害特別警戒区域の区域区分図<br>(急傾斜地の崩壊に伴う土石等の堆積により<br>建築物の地上部に作用すると想定される力) | 土砂災害防止法施行令第二条の基準に該当する区域 |  | 縮尺<br>1:2,000 | 自然現象の種類 | 急傾斜地の崩壊    | 箇所番号 | I-04001     |
|   | 土砂災害防止法施行令第三条の基準に該当する区域 |  |               | 告示番号    | 第248号      | 箇所名  | 谷崎          |
|   | それ以外の区域                 |  |               | 告示年月日   | 平成27年5月29日 | 所在地  | 秋田市下北手松崎字谷崎 |

