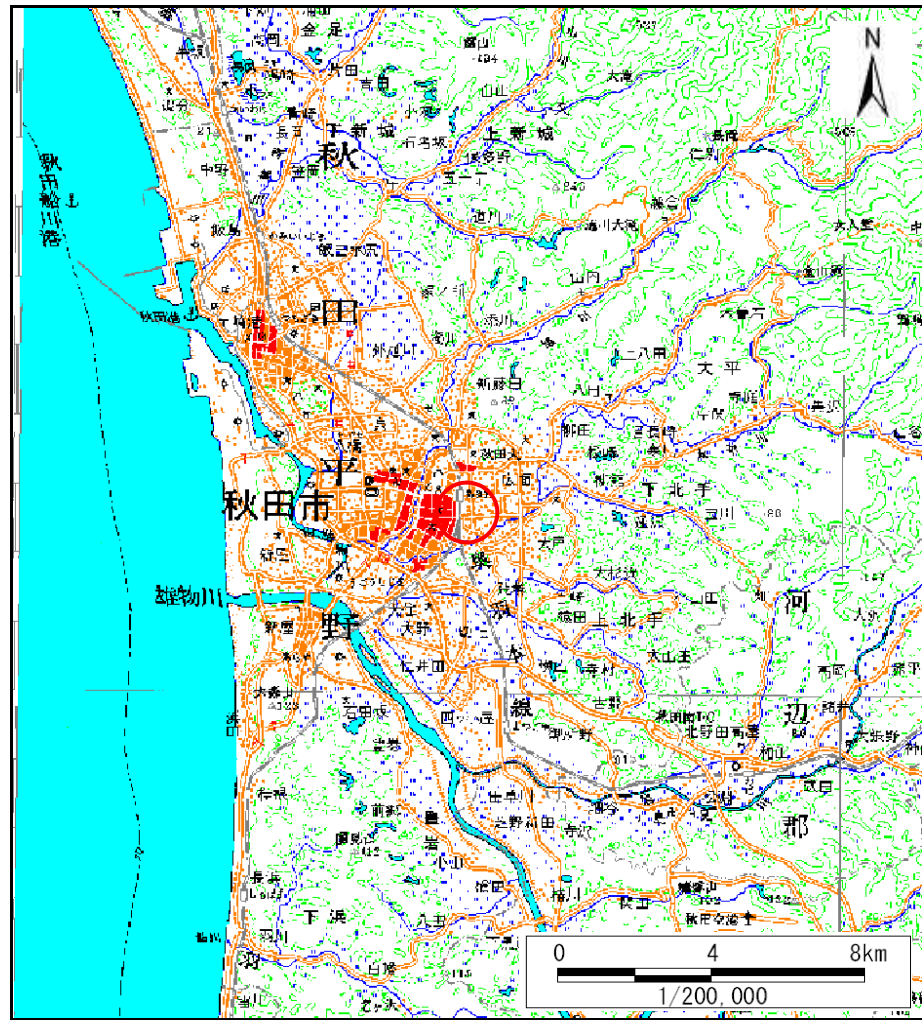
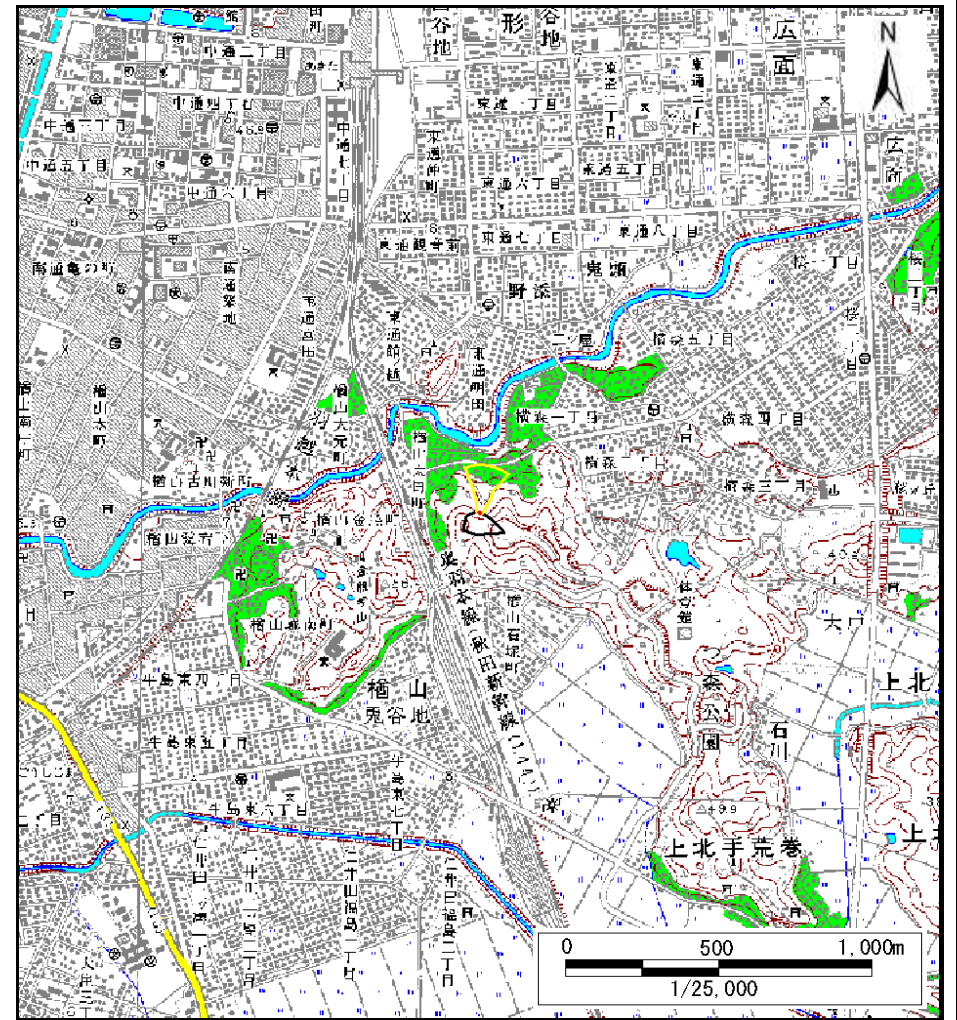


土砂災害警戒区域等の指定の公示に係る図書（その1）



(1/200,000)

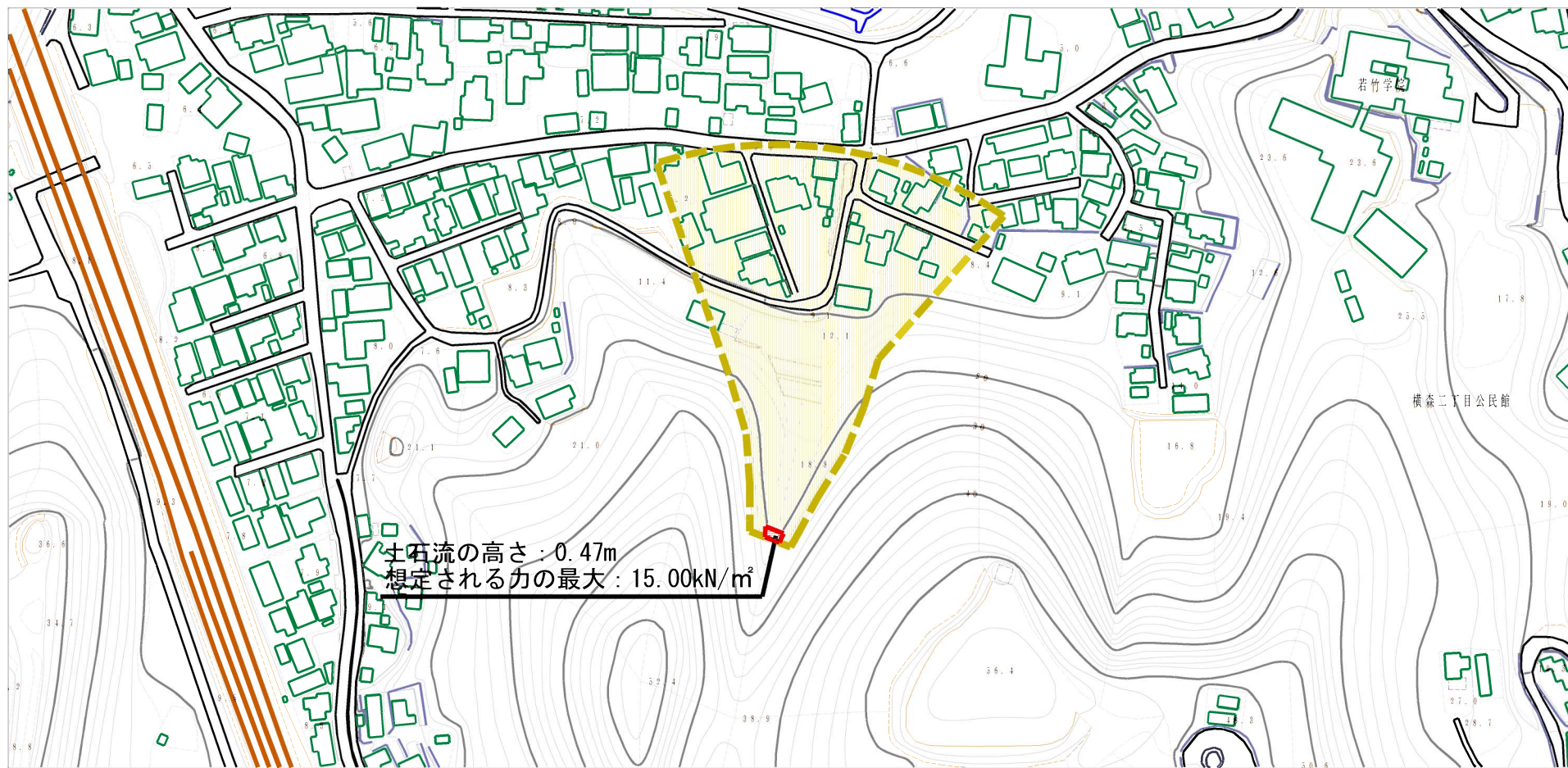


(1/25,000)

様式-1 (土)
土砂災害警戒区域・土砂災害特別警戒区域 位置図

自然現象の種類	土石流
溪流番号	I-1124
溪流名	横森沢
所在地	秋田市榎山太田町及び同市榎山字太田沢

土砂災害警戒区域等の指定の公示に係る図書（その2）



0 1 ×100m

様式-2 (土)

土砂災害警戒区域・土砂災害特別警戒区域図

土砂災害防止法施行令第二条の基準に該当する区域

土砂災害防止法施行令第三条の基準に該当する区域

土石流の高さが1mを超える場合、土石等の移動による力が50kN/m²を超える区域

土石流の高さが1mを超える場合、土石等の移動による力が50kN/m²以下の区域

それ以外の区域



縮尺
1:2,500

自然現象の種類

告示番号

告示年月日

土石流

第248号

平成27年5月29日

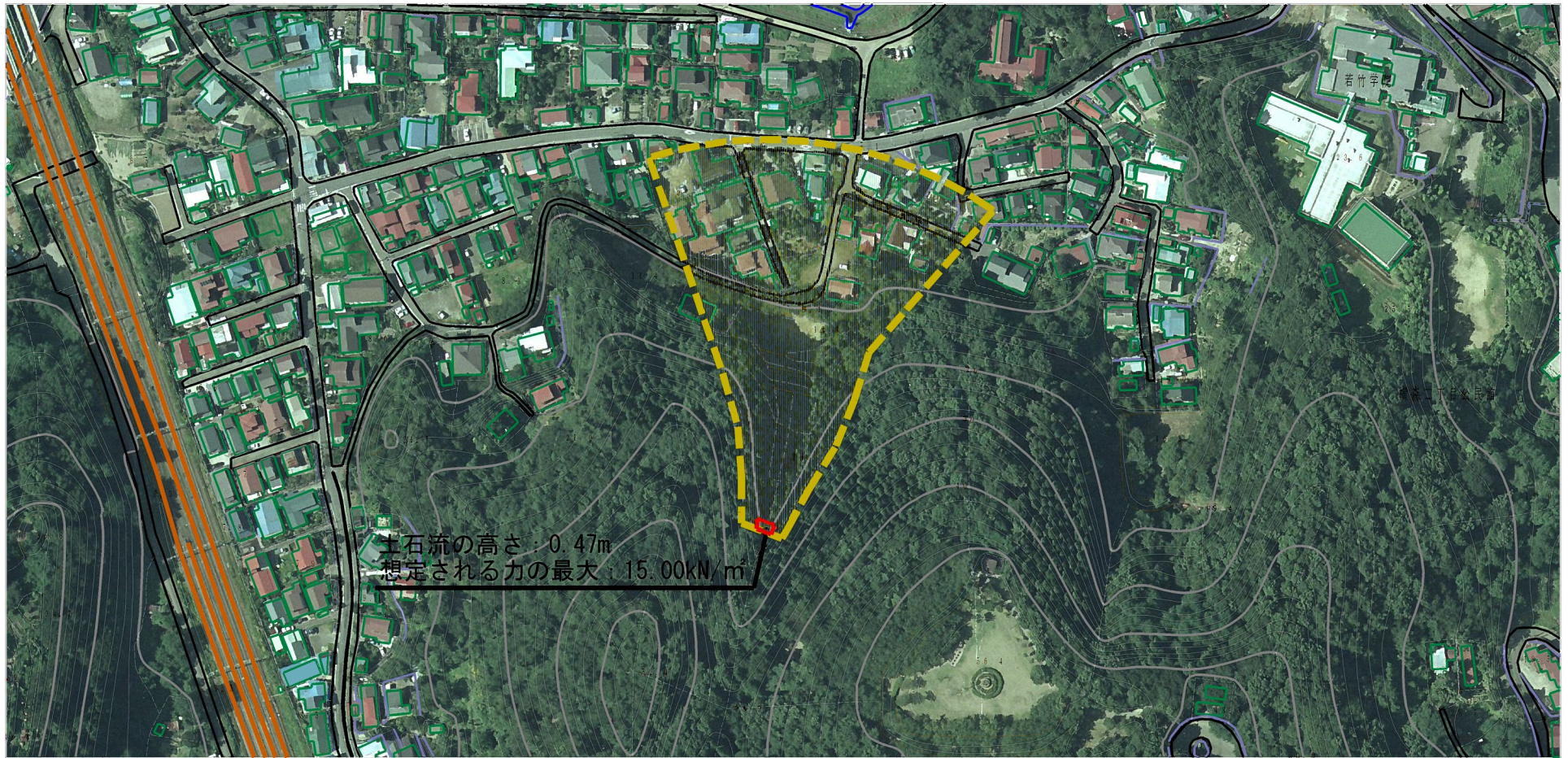
溪流番号 I-1124

溪流名 横森沢







所在地

秋田市榎山太田町及び同市榎山字太田沢

参考資料 (その3)



参考資料

土砂災害防止法施行令第二條の基準に該当する区域		N 縮尺 1:2,500	自然現象の種類	土石流	溪流番号	I-1124	
			告示番号	第248号	溪流名	横森沢	
			告示年月日	平成27年5月29日	所在地	秋田市榎山太田町及び同市榎山字太田沢	
							
土砂災害防止法施行令第三條の基準に該当する区域							
土石流の高さが1mを超える場合、土石等の移動による力が50kN/mを超える区域							
土石流の高さが1mを超える場合、土石等の移動による力が50kN/m以下の区域							
それ以外の区域	