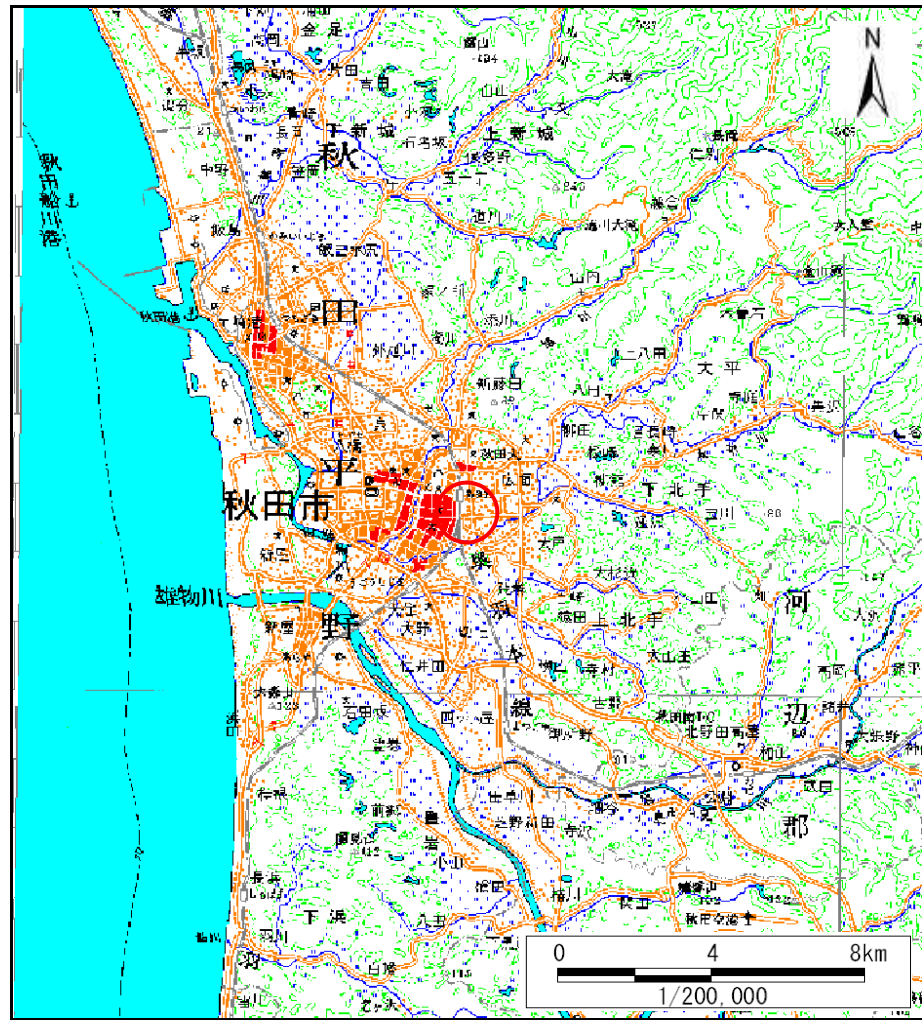
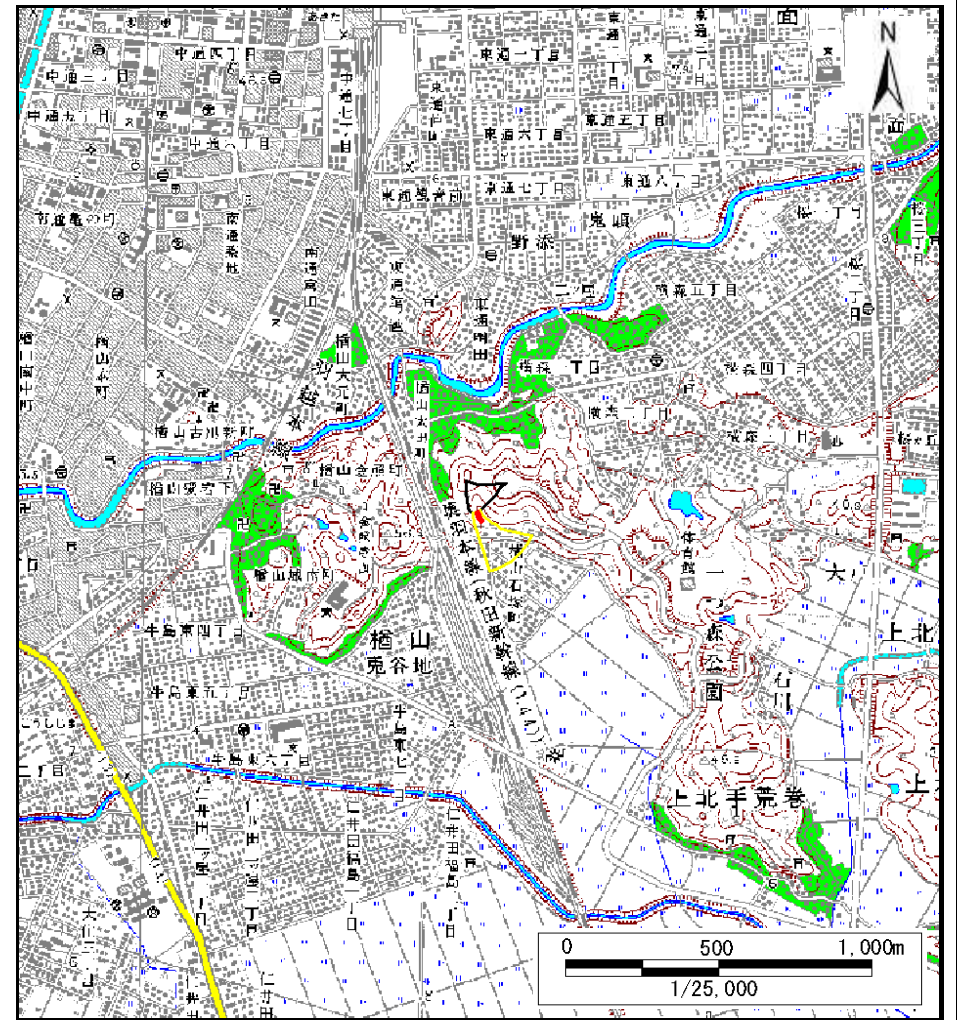


土砂災害警戒区域等の指定の公示に係る図書（その1）



(1/200,000)



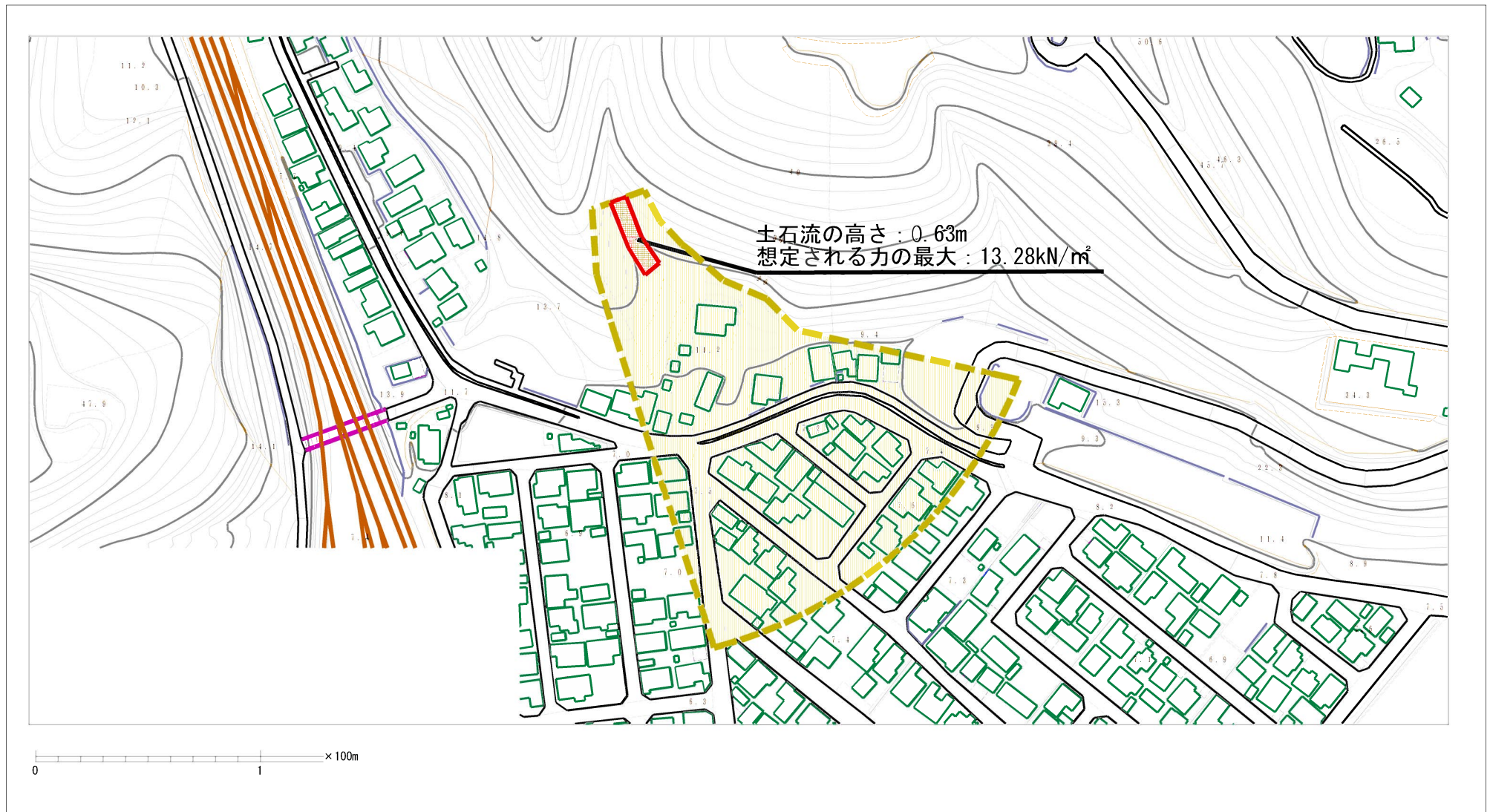
(1/25,000)

様式-1 (土)
土砂災害警戒区域・土砂災害特別警戒区域 位置図

自然現象の種類	土石流
溪流番号	I-1131
溪流名	太田町沢
所在地	秋田市榎山太田町並びに同市榎山石塚町並びに同市榎山字太田沢及び石塚谷地

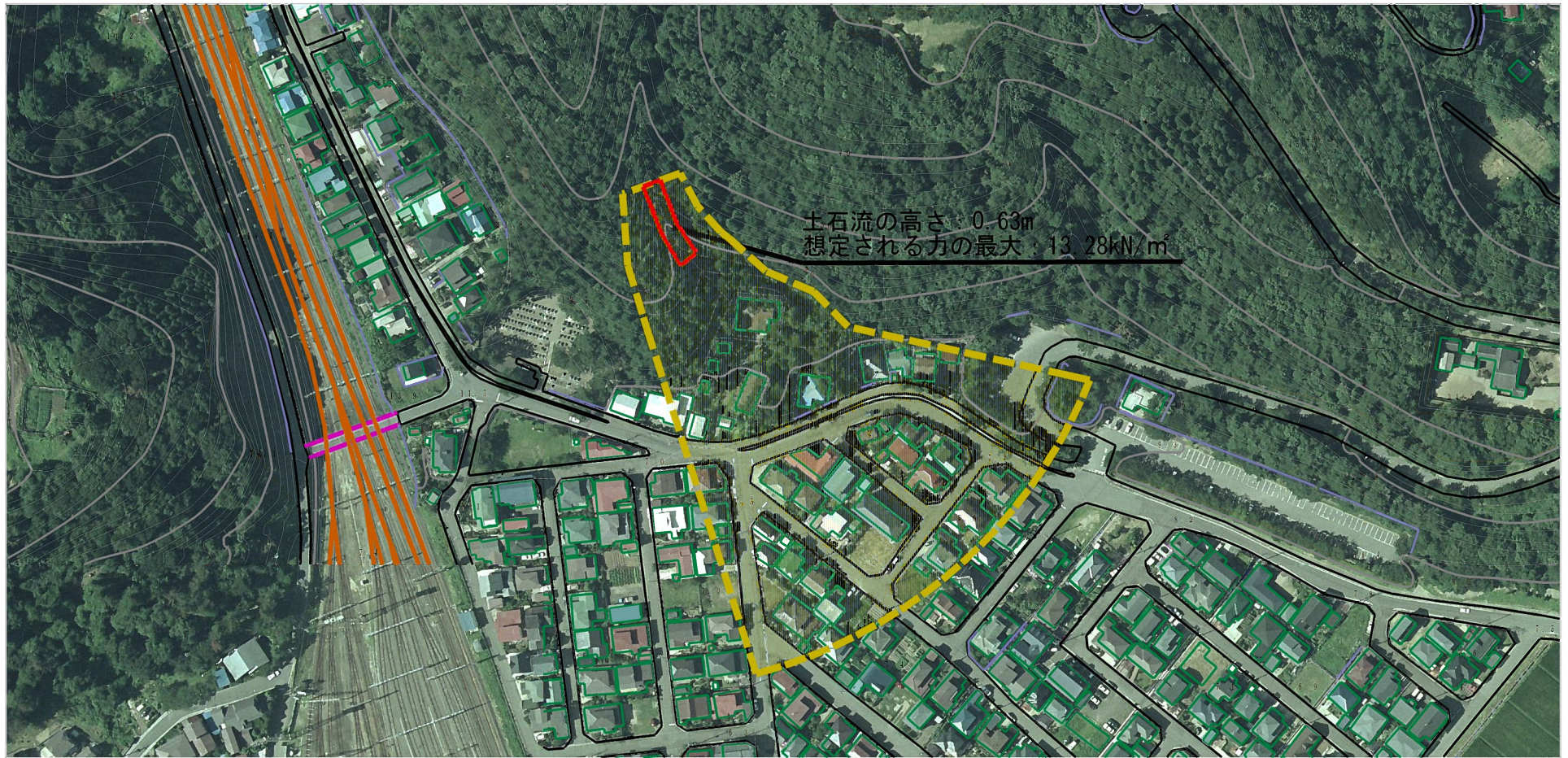
この地図は、国土地理院長の承認を得て、同院発行の数値地図200000(地図画像)及び数値地図25000(地図画像)を複製したものである。(承認番号 平24東複、第79号)

土砂災害警戒区域等の指定の公示に係る図書（その2）



様式-2（土） 土砂災害警戒区域・土砂災害特別警戒区域図	土砂災害防止法施行令第二条の基準に該当する区域		N 縮尺 1:2,500	自然現象の種類	土石流	溪流番号	I-1131
	土砂災害防止法施行令第三条の基準に該当する区域	 		告示番号	第248号	溪流名	太田町沢
	それ以外の区域			告示年月日	平成27年5月29日	所在地	秋田市榎山太田町並びに同市榎山石塚町並びに同市榎山字太田沢及び石塚谷地







参考資料 (その3)



土石流の高さ：0.63m
 想定される力の最大：13.28kN/m²

0 1 ×100m

参考資料

土砂災害防止法施行令第二條の基準に該当する区域		N 縮尺 1:2,500	自然現象の種類	土石流	溪流番号	I-1131	
			告示番号	第248号	溪流名	太田町沢	
			告示年月日	平成27年5月29日	所在地	秋田市榎山太田町並びに同市榎山石塚町並びに同市榎山字太田沢及び石塚谷地	
							
土砂災害防止法施行令第三條の基準に該当する区域							
土砂災害防止法施行令第三條の基準に該当する区域							
それ以外の区域	