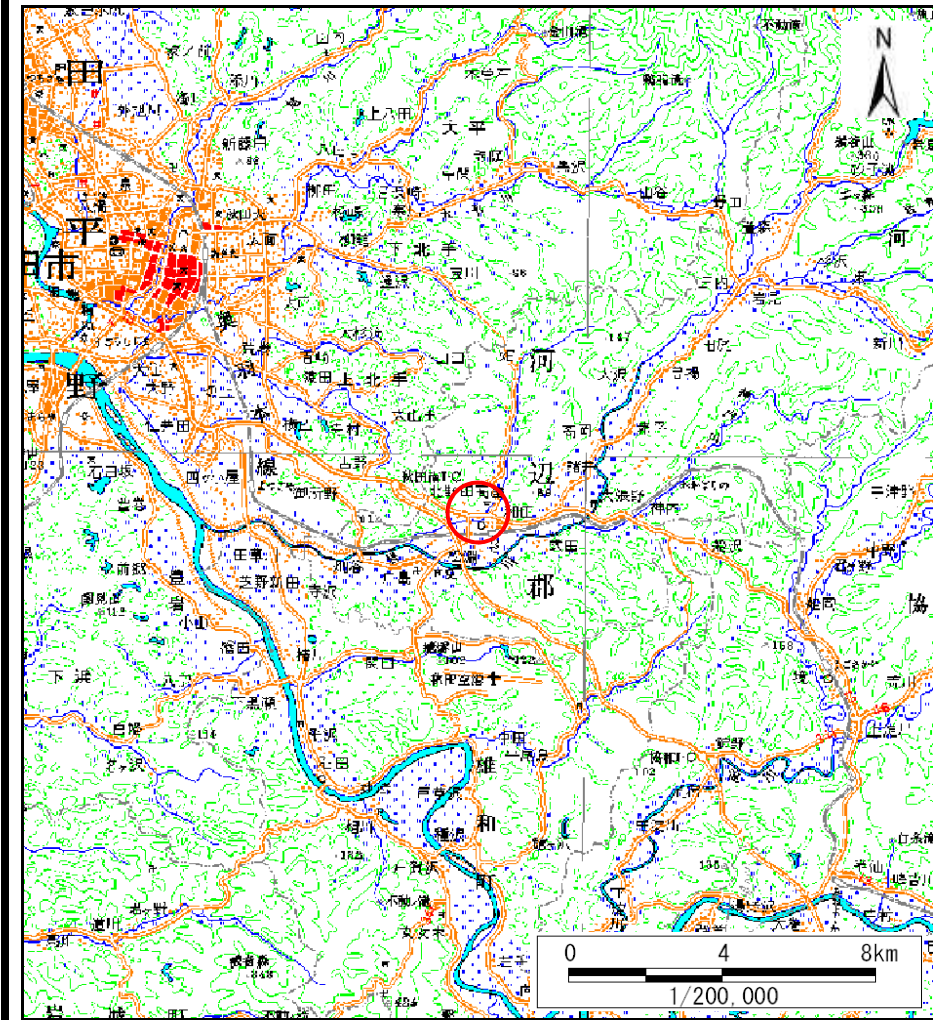
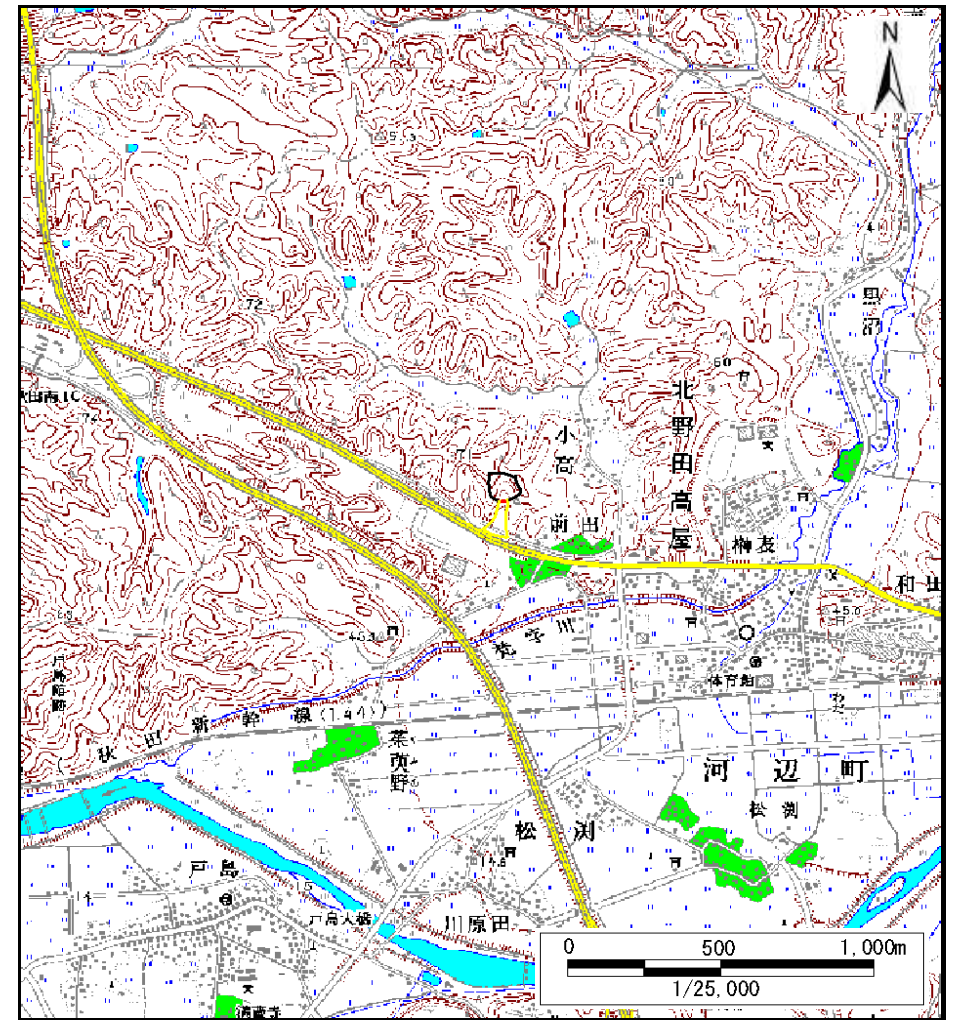


土砂災害警戒区域等の指定の公示に係る図書（その1）



(1/200,000)



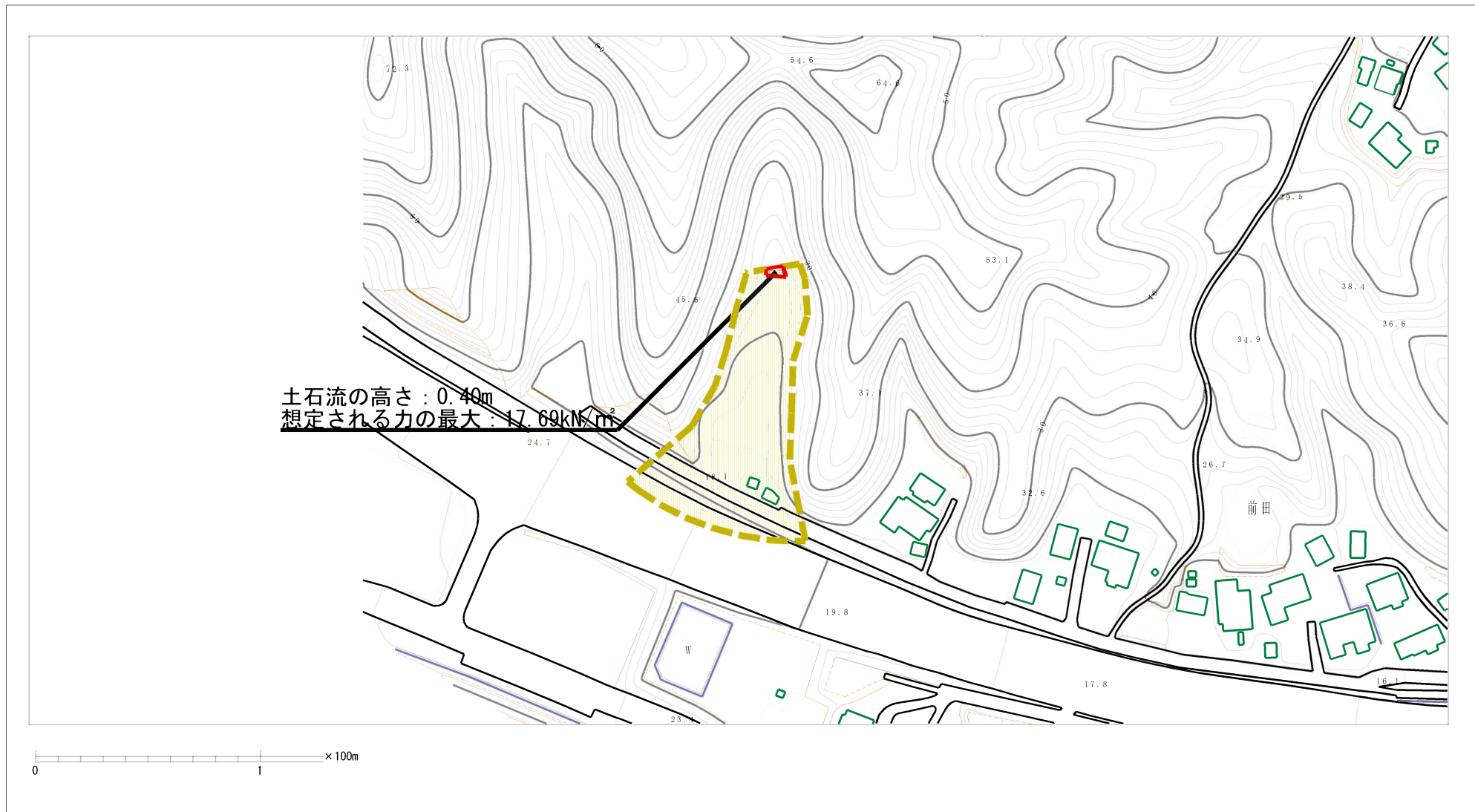
(1/25,000)

様式-1 (土)
土砂災害警戒区域・土砂災害特別警戒区域 位置図

自然現象の種類	土石流
溪流番号	Ⅲ-0378-3
溪流名	北野田高屋沢1
所在地	秋田市河辺北野田高屋字前田

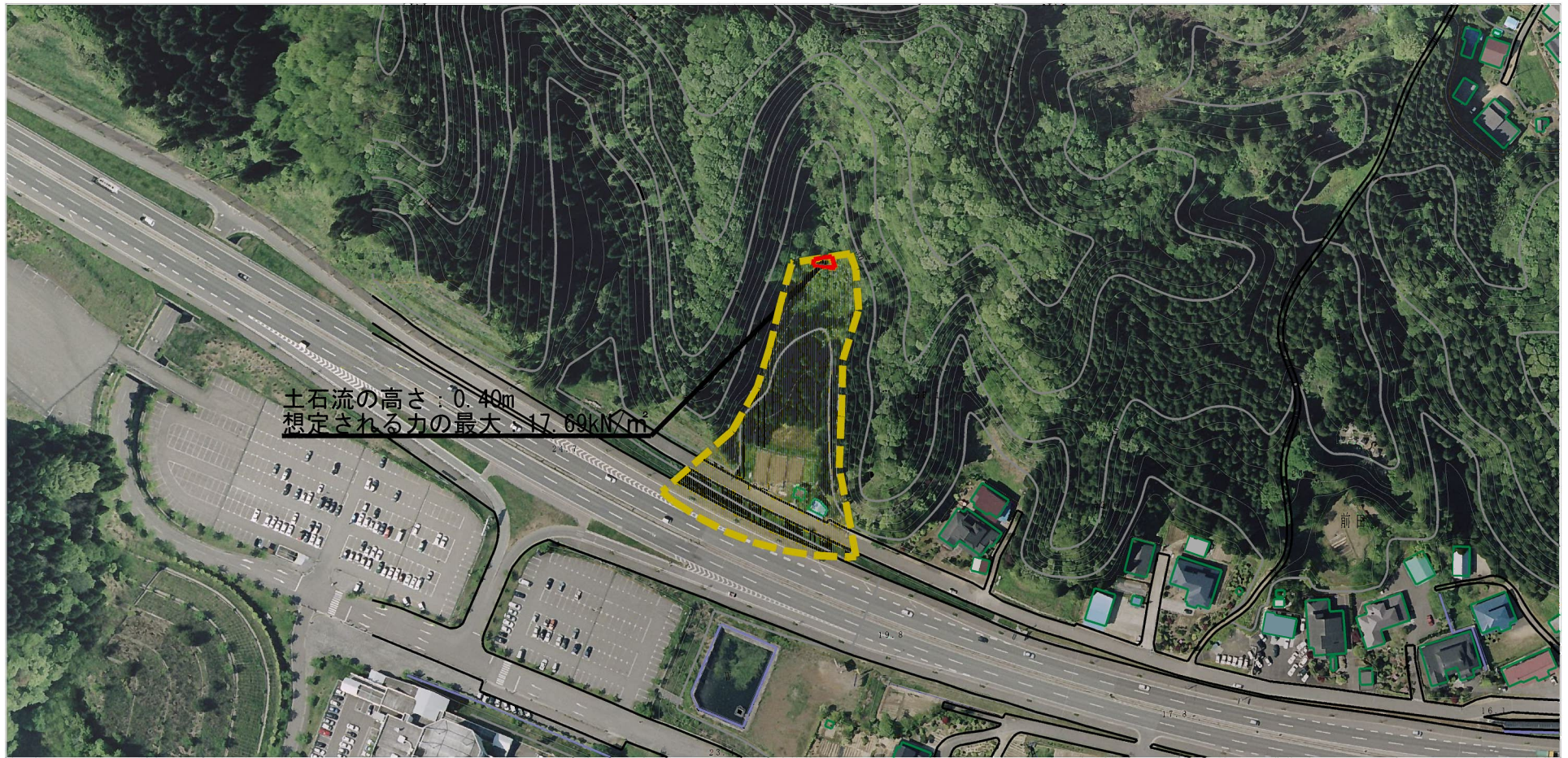
この地図は、国土地理院長の承認を得て、同院発行の数値地図200000(地図画像)及び数値地図25000(地図画像)を複製したものである。(承認番号 平24東複、第79号)

土砂災害警戒区域等の指定の公示に係る図書（その2）



様式-2（土） 土砂災害警戒区域・土砂災害特別警戒区域 区域図	土砂災害防止法施行令第二条の基準に該当する区域		N 縮尺 1:2,500	自然現象の種類	土石流	溪流番号	Ⅲ-0378-3
	土砂災害防止法施行令第三条の基準に該当する区域			告示番号	第248号	溪流名	北野田高屋沢1
	それ以外の区域			告示年月日	平成27年5月29日	所在地	秋田市河辺北野田高屋字前田

参考資料 (その3)



参考資料	土砂災害防止法施行令第二条の基準に該当する区域		N 縮尺 1:2,500	自然現象の種類	土石流	溪流番号	Ⅲ-0378-3
	土砂災害防止法施行令第三条の基準に該当する区域			告示番号	第248号	溪流名	北野田高屋沢1
	土石流の高さが1mを超える場合、土石等の移動による力が50kN/m ² を超える区域			告示年月日	平成27年5月29日	所在地	秋田市河辺北野田高屋字前田
	土石流の高さが1mを超える場合、土石等の移動による力が50kN/m ² 以下の区域						
	それ以外の区域						

土砂災害警戒区域等の指定に係る図書(その3)

区分番号	力の大きさのうち最大のもの(KN/m ²)	土石流の高さ(m)	区分番号	力の大きさのうち最大のもの(KN/m ²)	土石流の高さ(m)
No.1	17.69	0.40			

<p>様式-3(土)</p> <p>建築物の構造の規制に必要な衝撃に関する事項</p>	自然現象の種類	土石流	箇所番号	Ⅲ-0378-3
	告示番号	第 2 4 8 号	箇所名	北野田高屋沢 1
	告示年月日	平成 2 7 年 5 月 2 9 日	所在地	秋田市河辺北野田高屋字前田