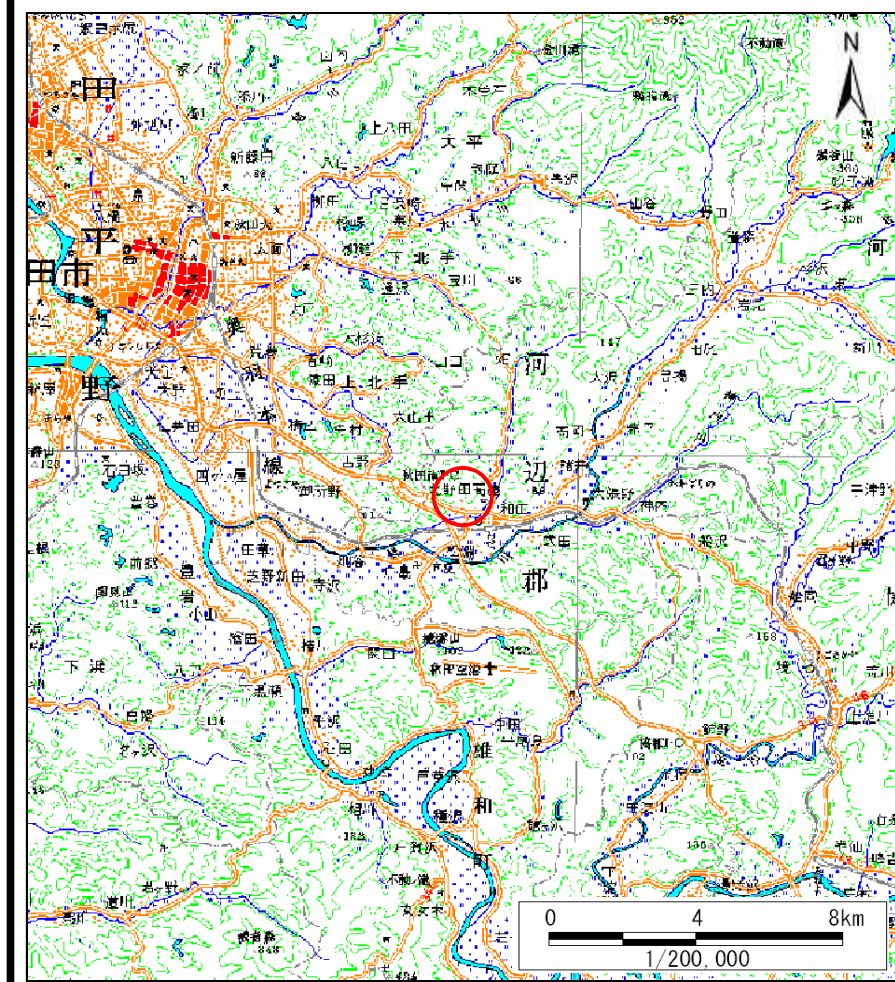
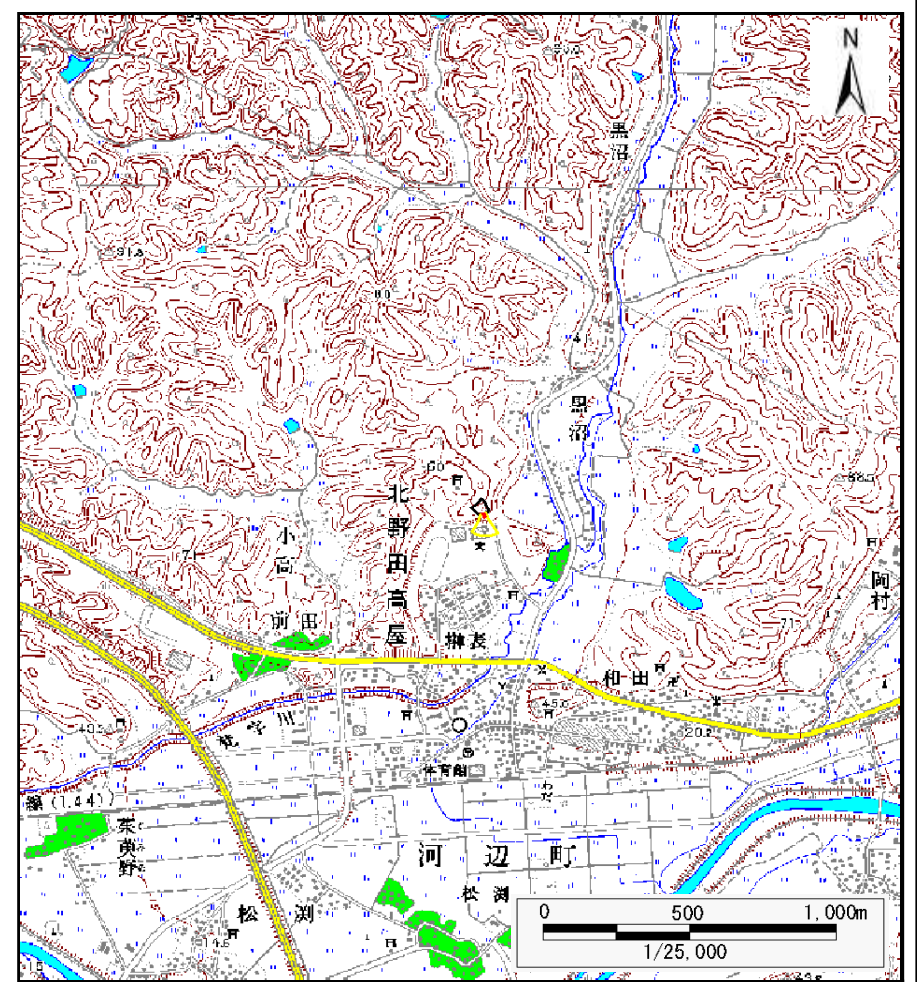


土砂災害警戒区域等の指定の公示に係る図書（その1）



(1/200,000)



(1/25,000)

様式－1（土）
土砂災害警戒区域・土砂災害特別警戒区域 位置図

自然現象の種類	土石流
溪流番号	381-1-04001
溪流名	雷谷地沢
所在地	秋田市河辺北野田高屋字雷谷地

この地図は、国土地理院長の承認を得て、同院発行の数値地図200000(地図画像)及び数値地図25000(地図画像)を複製したものである。(承認番号 平24東複、第79号)

土石災害警戒区域等の指定の公示に係る図書（その2）



様式-2 (土) 土石災害警戒区域・土石災害特別警戒区域 区域図	土石災害防止法施行令第二条の基準に該当する区域		N 縮尺 1:2,500	自然現象の種類	土石流	溪流番号	381-I-04001
	土石災害防止法施行令第三条の基準に該当する区域	土石流の高さが1mを超える場合、土石等の移動による力が50kN/mを超える区域		告示番号	第248号	溪流名	雷谷地沢
		土石流の高さが1mを超える場合、土石等の移動による力が50kN/m以下の区域		告示年月日	平成27年5月29日	所在地	秋田市河辺北野田高屋字雷谷地
		それ以外の区域					

参考資料（その3）



参考資料

土砂災害防止法施行令第二条の基準に該当する区域

土砂災害防止法施行令第三条の基準に該当する区域



縮尺
1:2,500

自然現象の種類

告示番号

告示年月日

土石流

第248号

平成27年5月29日

溪流番号

溪流名

所在地

381-I-04001

雷谷地沢

秋田市河辺北野田高屋字
雷谷地

土砂災害警戒区域等の指定の公示に係る図書(その3)

区分番号	力の大きさのうち 最大のもの (KN/m ²)	土石流の高さ(m)	区分番号	力の大きさのうち 最大のもの (KN/m ²)	土石流の高さ(m)
No.1	21.92	0.53			

様式-3(土) 建築物の構造の規制に必要な衝撃に関する事項	自然現象の種類	土石流	箇所番号	381-I-04001
	告示番号	第 2 4 8 号	箇所名	雷谷地沢
	告示年月日	平成27年 5 月 29 日	所在地	秋田市河辺北野田高屋宇雷谷地