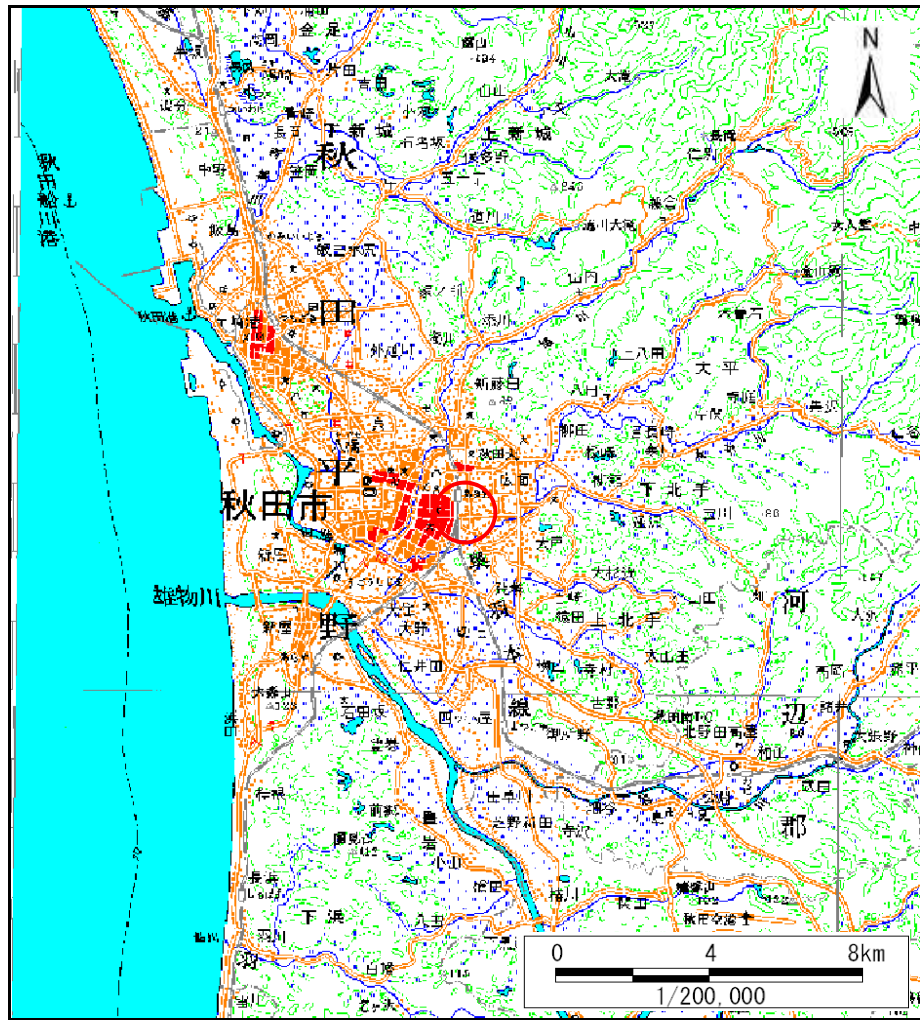
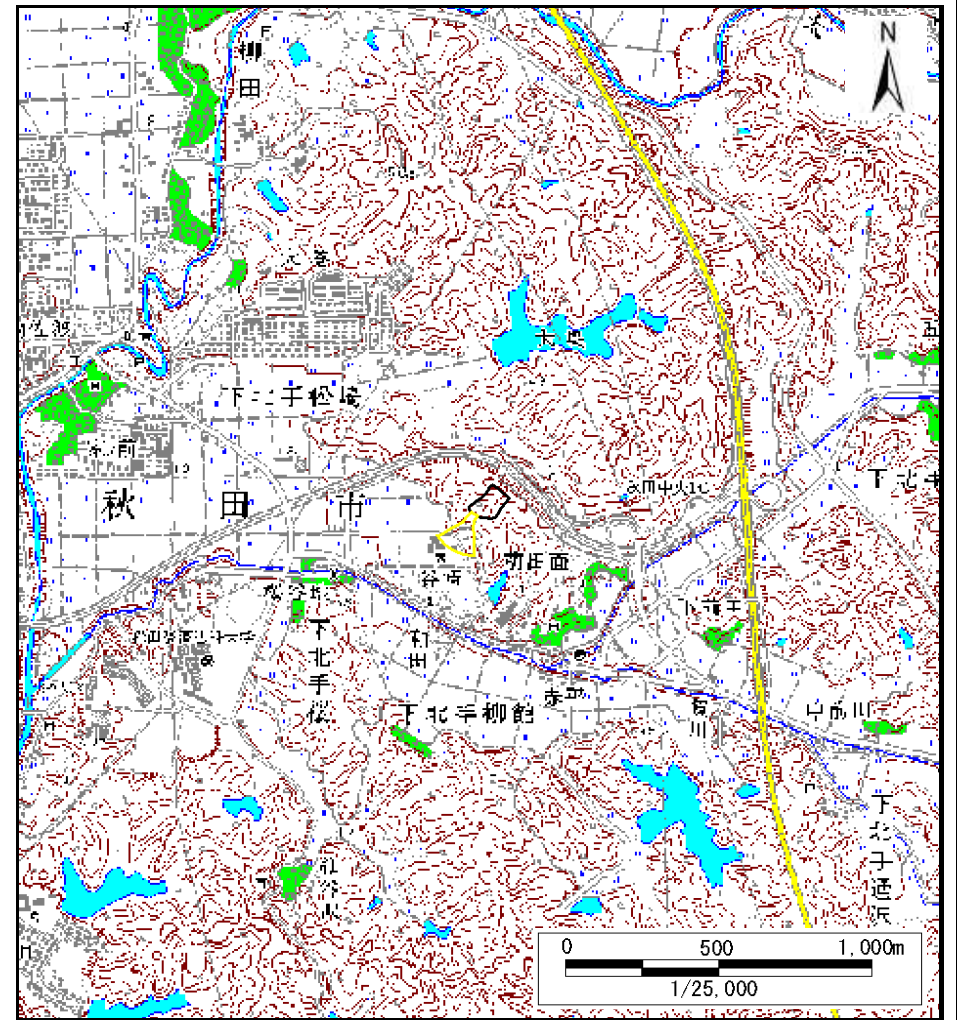


土砂災害警戒区域等の指定の公示に係る図書（その1）



(1/200,000)



(1/25,000)

様式-1 (土)
土砂災害警戒区域・土砂災害特別警戒区域 位置図

自然現象の種類	土石流
溪流番号	II-1191
溪流名	谷崎沢
所在地	秋田市下北手松崎字谷崎

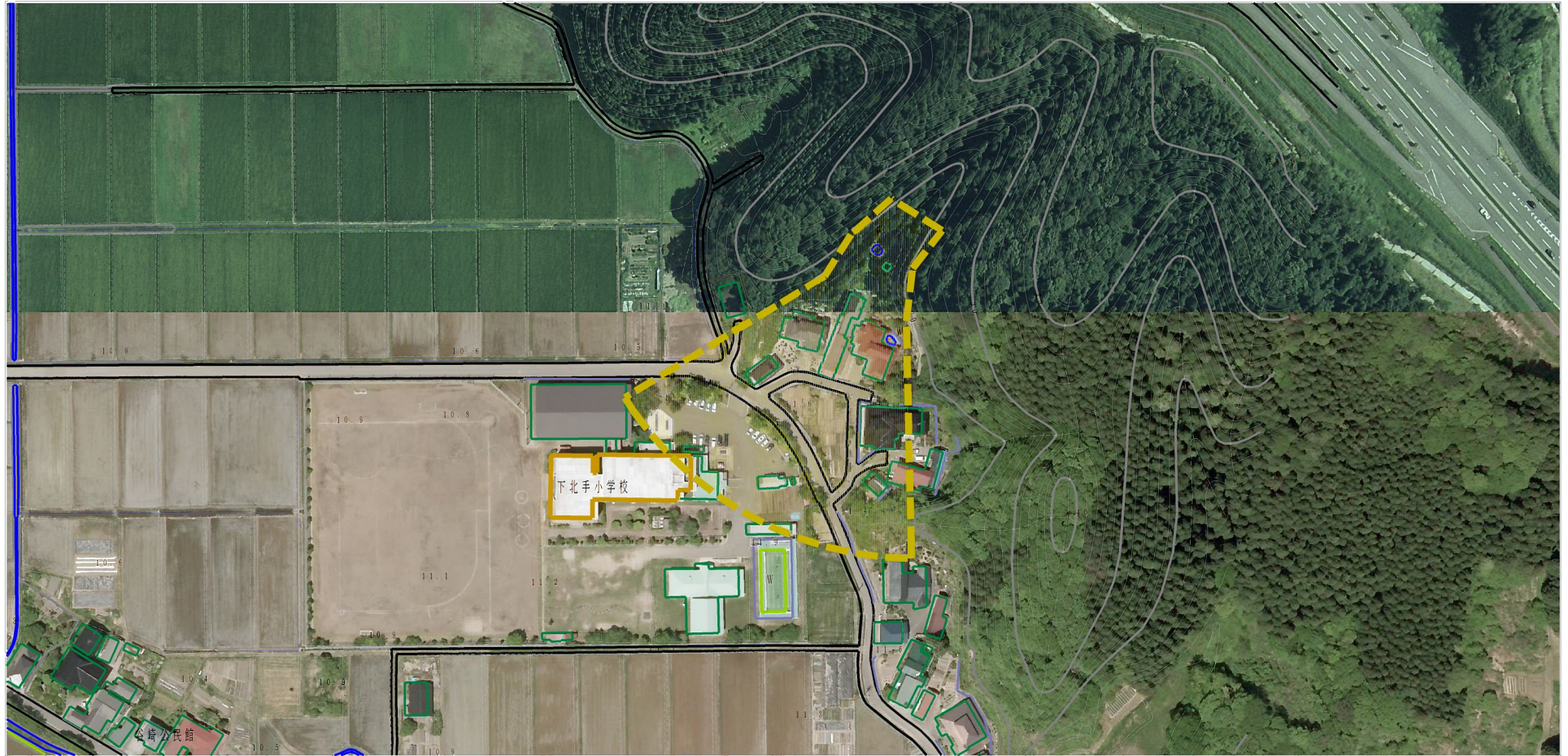
この地図は、国土地理院長の承認を得て、同院発行の数値地図200000(地図画像)及び数値地図25000(地図画像)を複製したものである。(承認番号 平24東複、第79号)

土砂災害警戒区域等の指定の公示に係る図書（その2）







様式-2 (土) 土砂災害警戒区域・土砂災害特別警戒区域 区域図	土砂災害防止法施行令第二条の基準に該当する区域		N 縮尺 1:2,500	自然現象の種類 土石流	溪流番号 II-1191
	土砂災害防止法施行令第三条の基準に該当する区域			告示番号 第249号	溪流名 谷崎沢
	それ以外の区域			告示年月日 平成27年5月29日	所在地 秋田市下北手松崎字谷崎

参考資料 (その3)



0 1 ×100m

参考資料

土砂災害防止法施行令第二條の基準に該当する区域		N 縮尺 1:2,500	自然現象の種類	土石流	溪流番号	II-1191
			告示番号	第249号	溪流名	谷崎沢
			告示年月日	平成27年5月29日	所在地	秋田市下北手松崎字谷崎
土砂災害防止法施行令第三條の基準に該当する区域						
それ以外の区域	