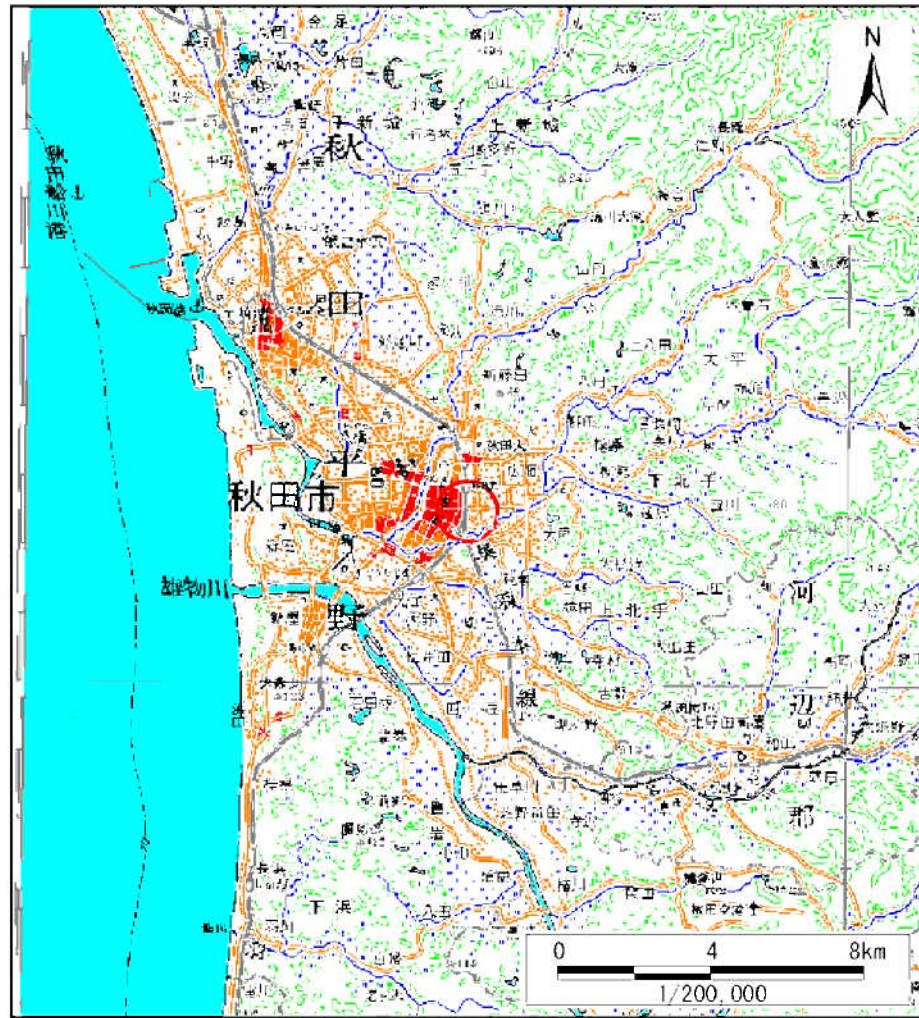
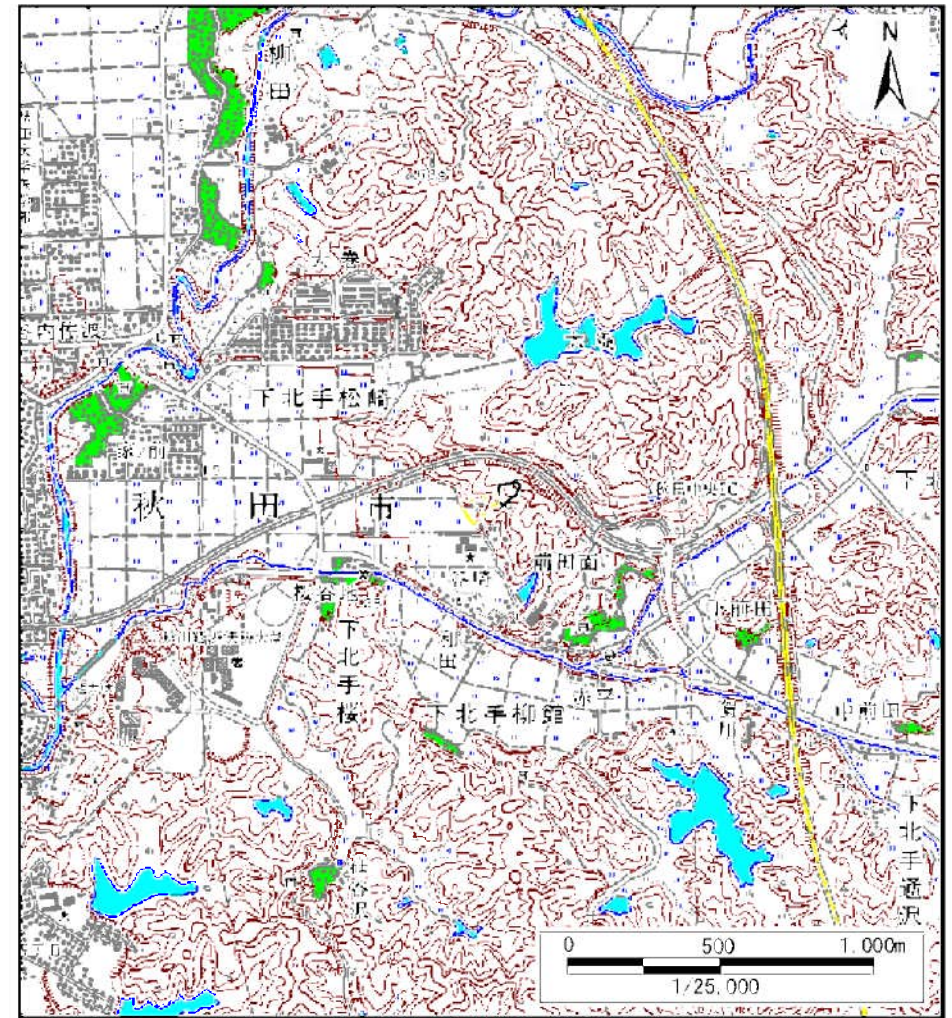


## 土砂災害警戒区域等の指定の公示に係る図書（その1）



(1/200,000)

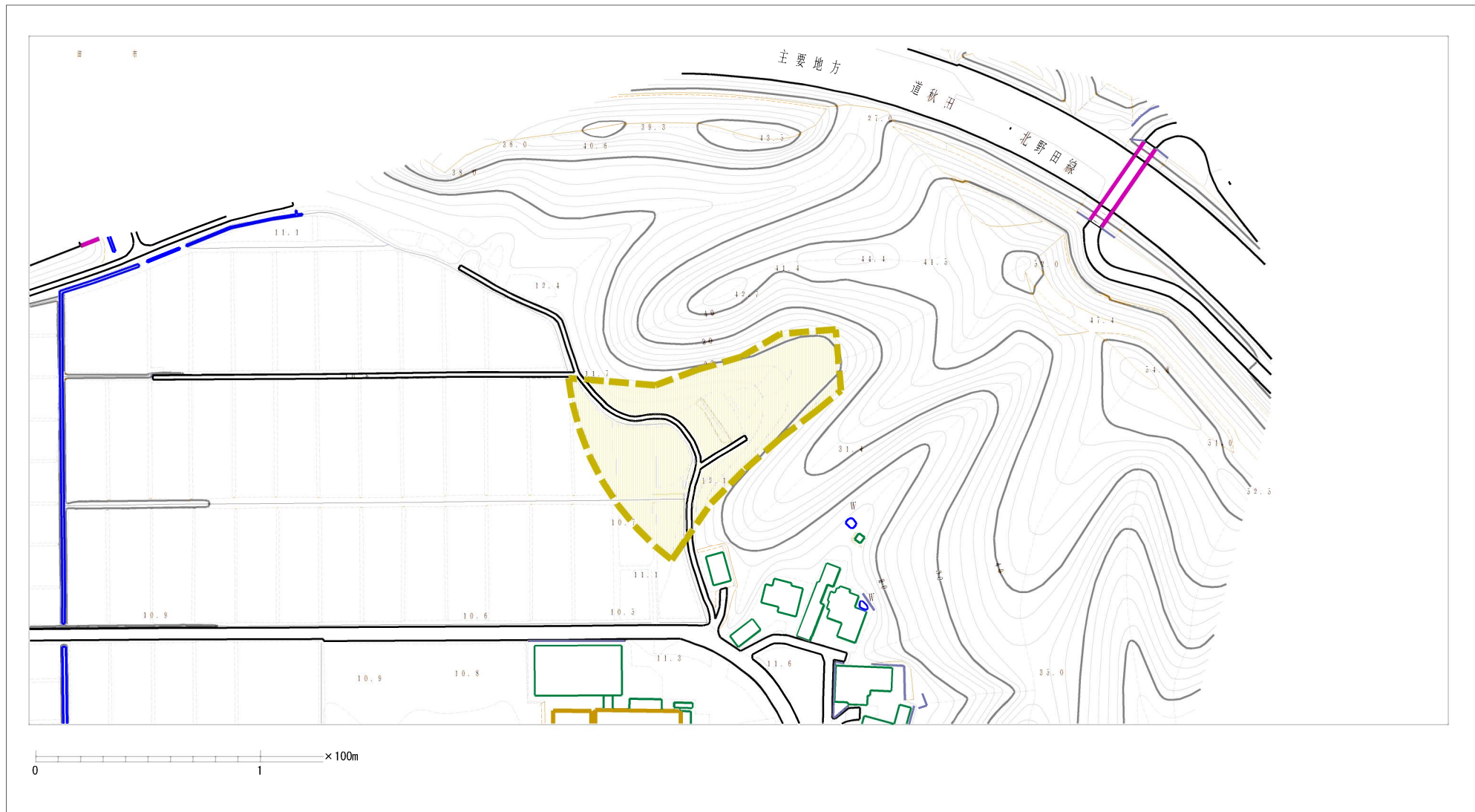


(1/25,000)

様式-1 (土)  
土砂災害警戒区域・土砂災害特別警戒区域 位置図

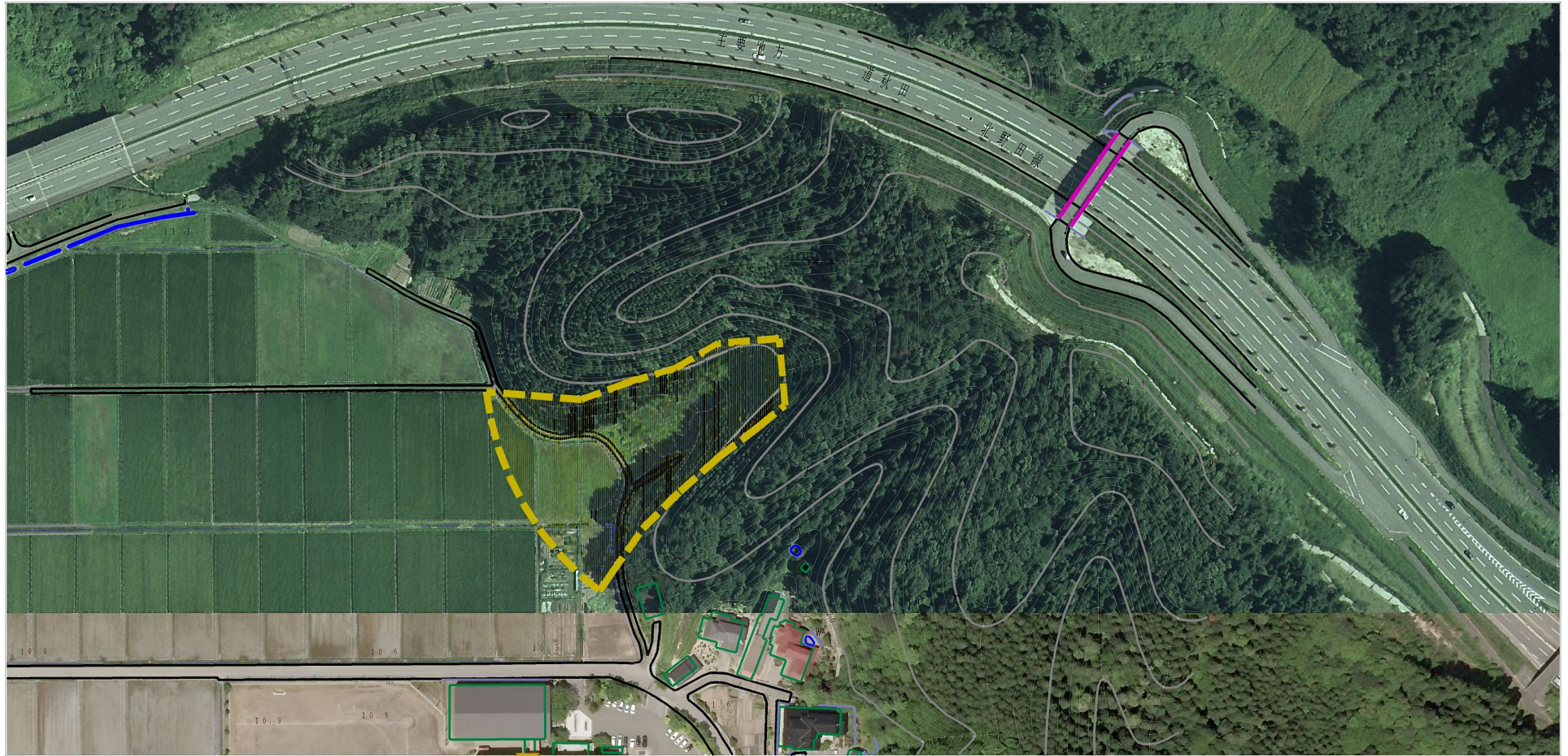
自然現象の種類	土石流
溪流番号	Ⅲ-0249
溪流名	下北手松崎沢
所在地	秋田市下北手松崎字谷崎

# 土砂災害警戒区域等の指定の公示に係る図書（その2）







<b>様式-2（土）</b> <b>土砂災害警戒区域・土砂災害特別警戒区域</b> <b>区域図</b>	土砂災害防止法施行令第二条の基準に該当する区域		 縮尺 1:2,500	自然現象の種類	土石流	溪流番号	Ⅲ-0249
	土砂災害防止法施行令第三条の基準に該当する区域			告示番号	第249号	溪流名	下北手松崎沢
	それ以外の区域			告示年月日	平成27年5月29日	所在地	秋田市下北手松崎字谷崎

# 参考資料 (その3)



## 参考資料

土砂災害防止法施行令第二條の基準に該当する区域		N 縮尺 1:2,500	自然現象 の種類	土石流	溪流番号	Ⅲ-0249								
							告示番号	第249号	溪流名	下北手松崎沢				
											告示年月日	平成27年5月29日	所在地	秋田市下北手松崎字谷崎
														
土砂災害防止法施行令第三條の基準に該当する区域	土石流の高さが1mを超える場合、土石等の移動による力が50kN/mを超える区域	土石流の高さが1mを超える場合、土石等の移動による力が50kN/m以下の区域	それ以外の区域											