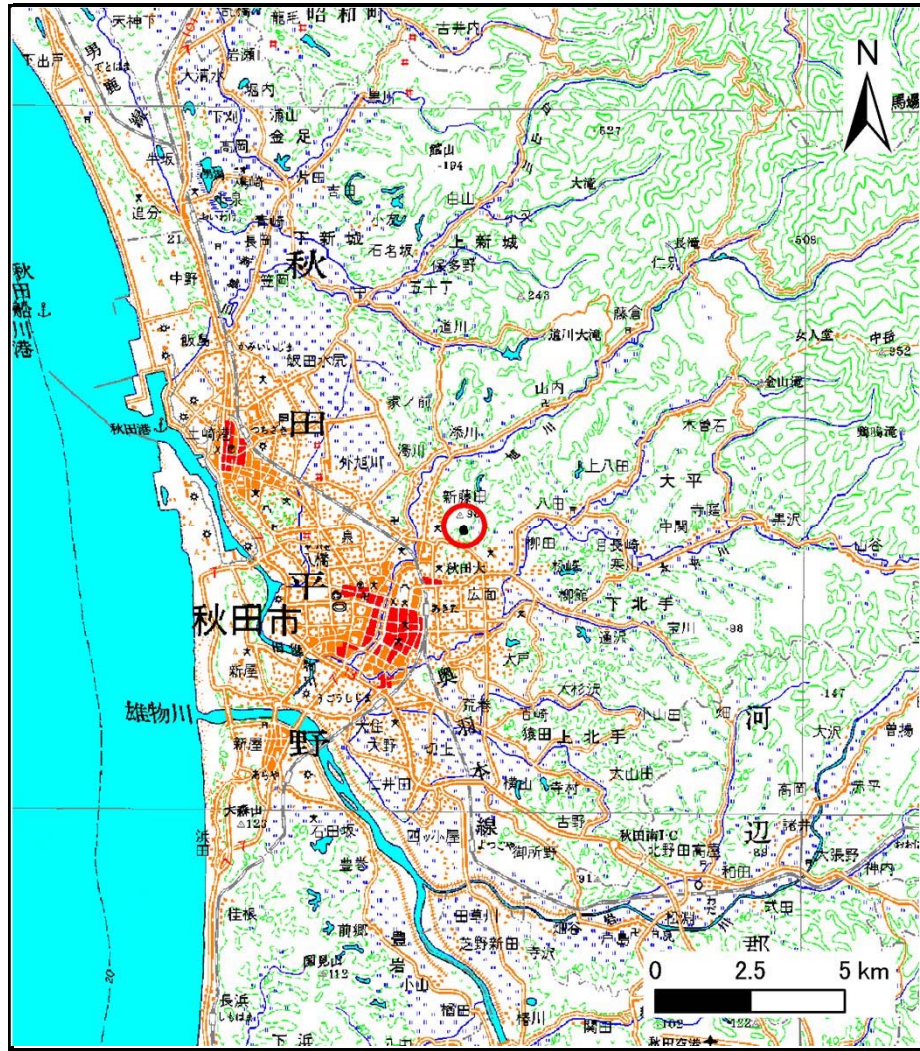
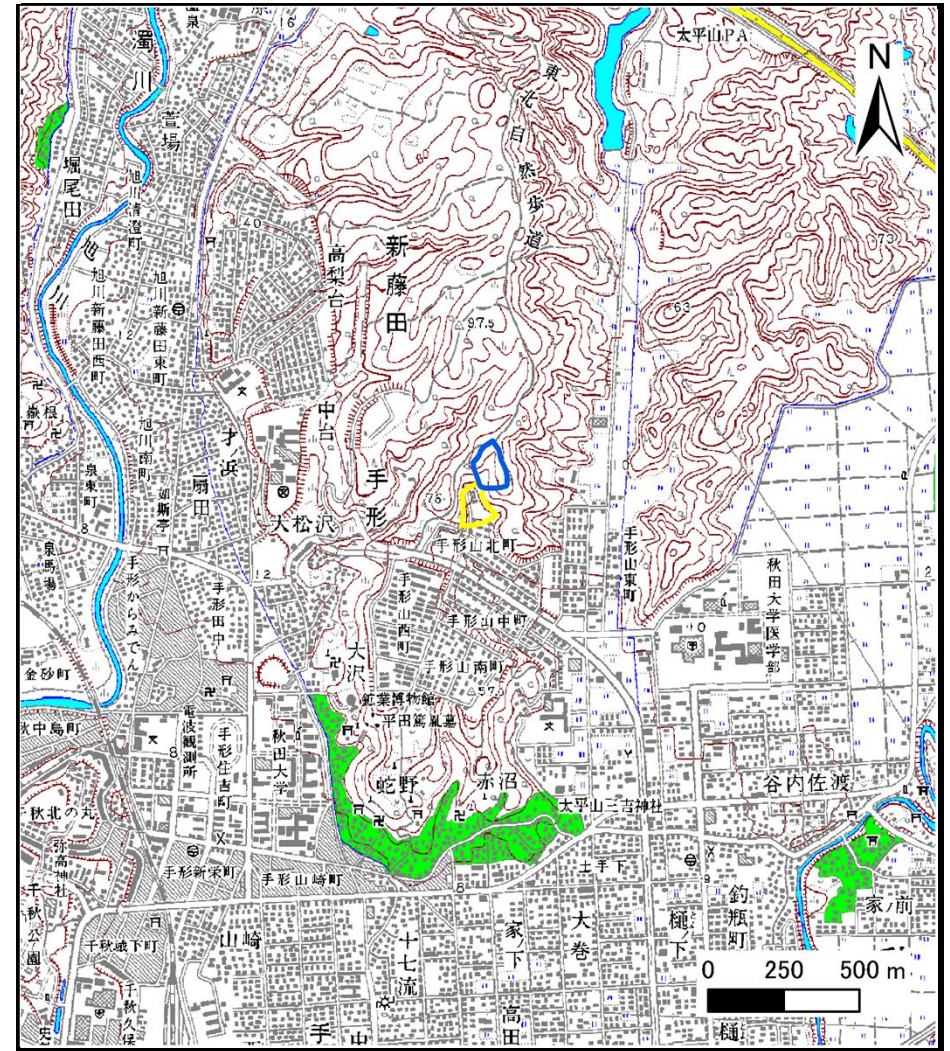


# 土砂災害警戒区域等の指定の公示に係る図書（その1）



(1/200,000)



(1/25,000)

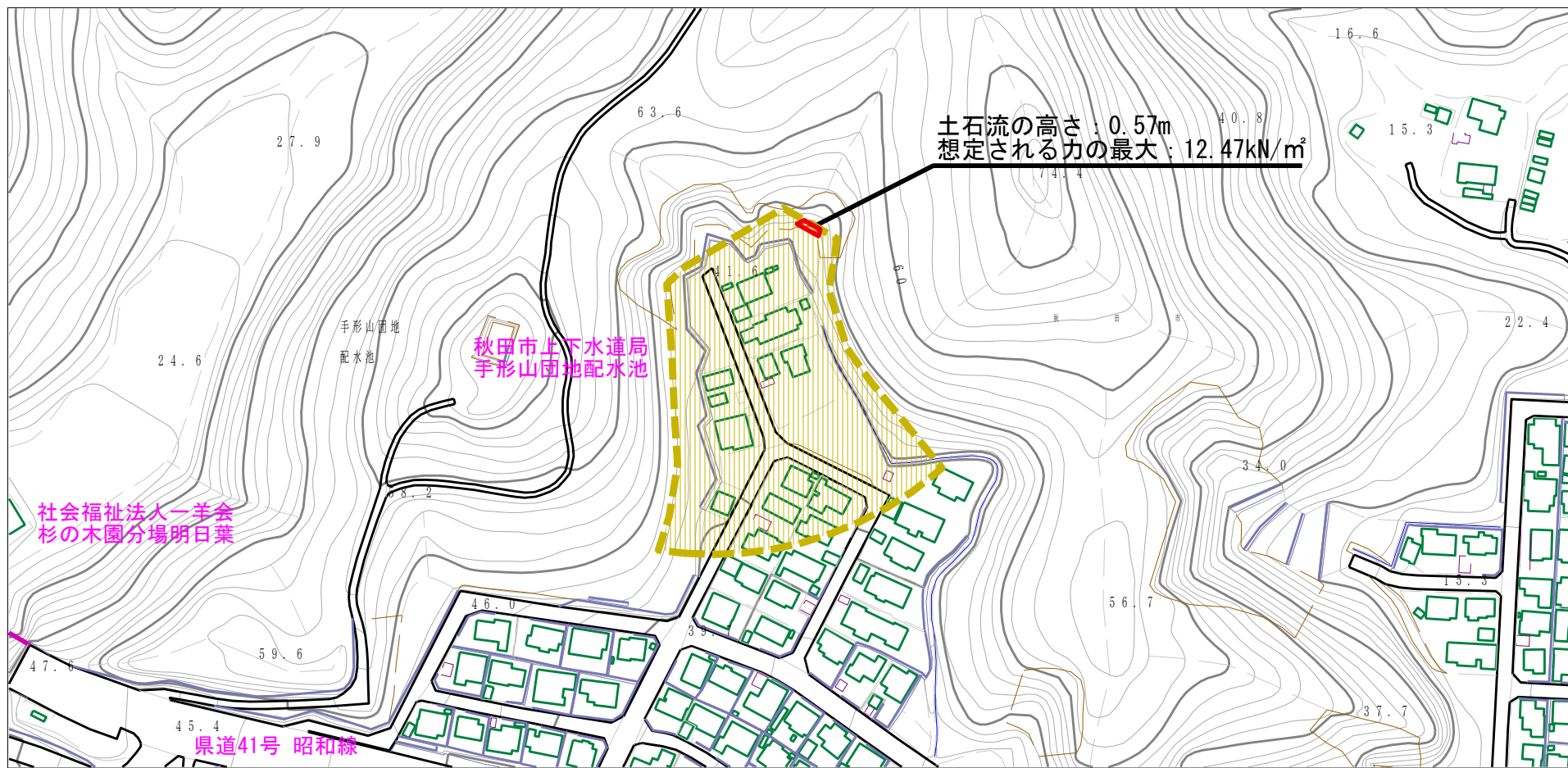
様式-1 (土)  
土砂災害警戒区域・土砂災害特別警戒区域 位置図

|         |                    |
|---------|--------------------|
| 自然現象の種類 | 土石流                |
| 溪流番号    | 201-I-022          |
| 溪流名     | 手形山北町沢             |
| 所在地     | 秋田市手形山北町及び同市広面字近藤沢 |

「この地図は、国土地理院長の承認を得て、同院発行の数値地図200000（地図画像）及び数値地図25000（地図画像）を複製したものである。（承認番号 平27情複、第165号）」



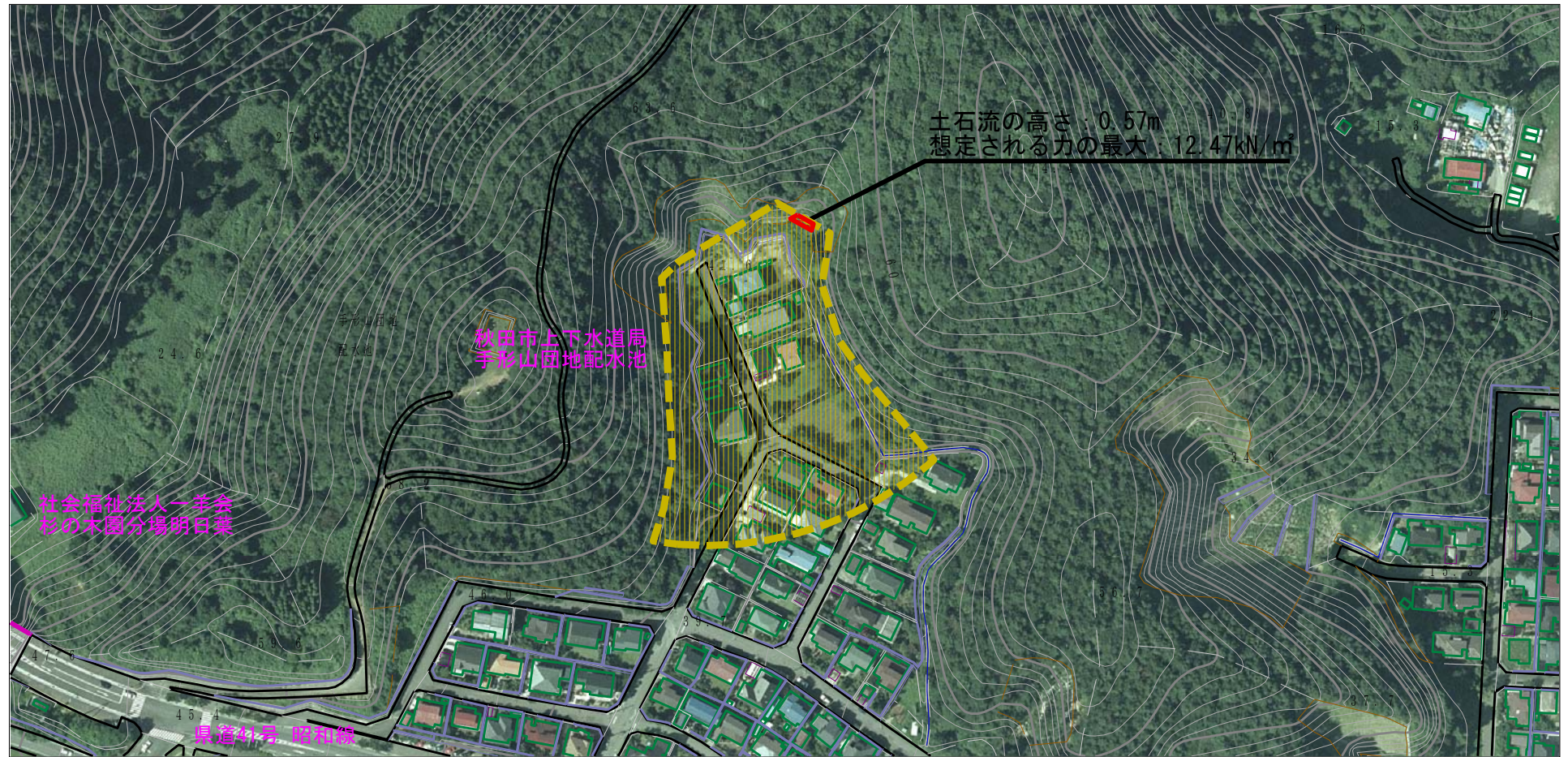
# 土砂災害警戒区域等の指定の公示に係る図書（その2）




|   |                         |  |                        |                     |                           |
|---|-------------------------|--|------------------------|---------------------|---------------------------|
| <b>様式-2 (土)</b><br><b>土砂災害警戒区域・土砂災害特別警戒区域</b><br><b>区域図</b> | 土砂災害防止法施行令第二条の基準に該当する区域 |  | N<br><br>縮尺<br>1:2,500 | 自然現象の種類<br>土石流      | 溪流番号<br>201-I-022         |
|   | 土砂災害防止法施行令第三条の基準に該当する区域 |  |                        | 告示番号<br>第311号       | 溪流名<br>手形山北町沢             |
|   | それ以外の区域                 |  |                        | 告示年月日<br>平成27年7月14日 | 所在地<br>秋田市手形山北町及び同市広面字近藤沢 |



# 参考資料 (その3)



|      |                         |   |  |         |            |      |                    |
|------|-------------------------|---|--|---------|------------|------|--------------------|
| 参考資料 | 土砂災害防止法施行令第二条の基準に該当する区域 |   | <br>縮尺<br>1:2,500 | 自然現象の種類 | 土石流        | 溪流番号 | 201-I-022          |
|      | 土砂災害防止法施行令第三条の基準に該当する区域 | 土石流の高さが1mを超える場合、土石等の移動による力が50kN/m <sup>2</sup> を超える区域 |  | 告示番号    | 第311号      | 溪流名  | 手形山北町沢             |
|      |                         | 土石流の高さが1mを超える場合、土石等の移動による力が50kN/m <sup>2</sup> 以下の区域  |  | 告示年月日   | 平成27年7月14日 | 所在地  | 秋田市手形山北町及び同市広面字近藤沢 |
|      |                         | それ以外の区域   |  |         |            |      |                    |

