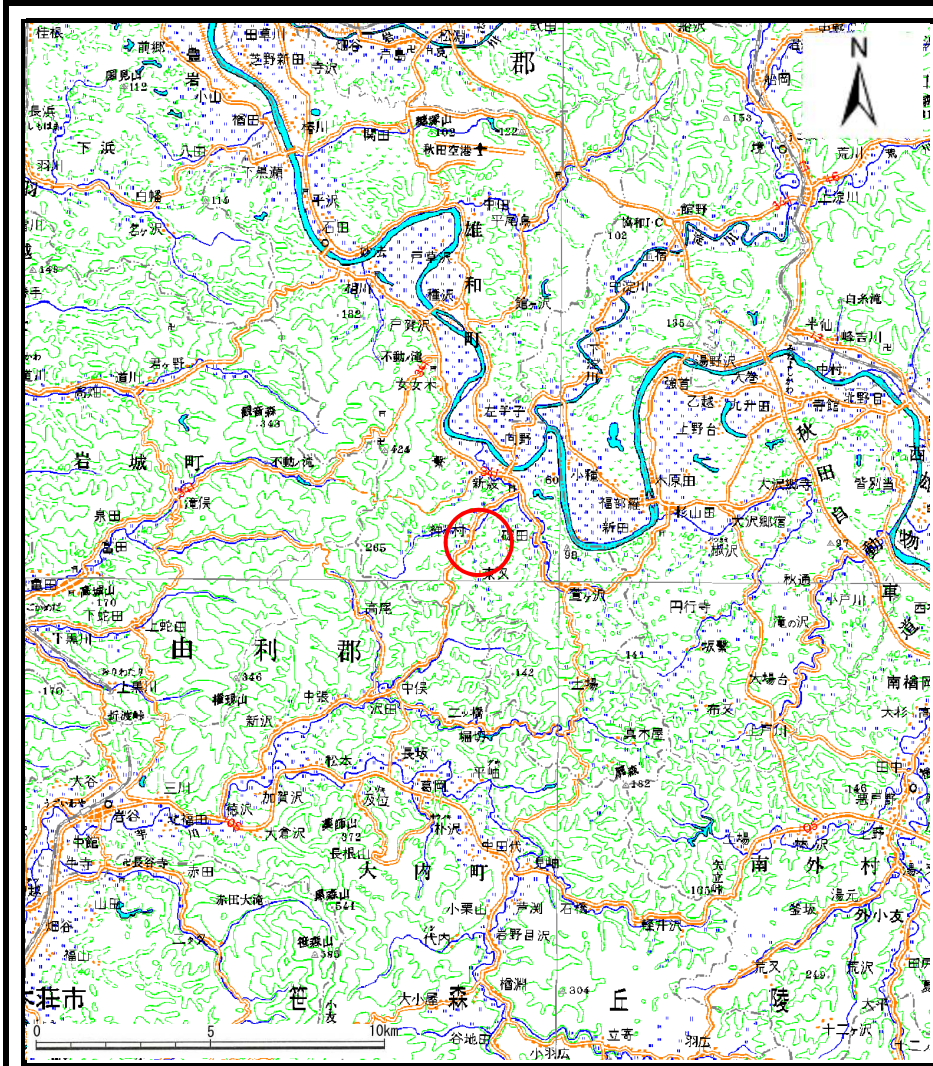
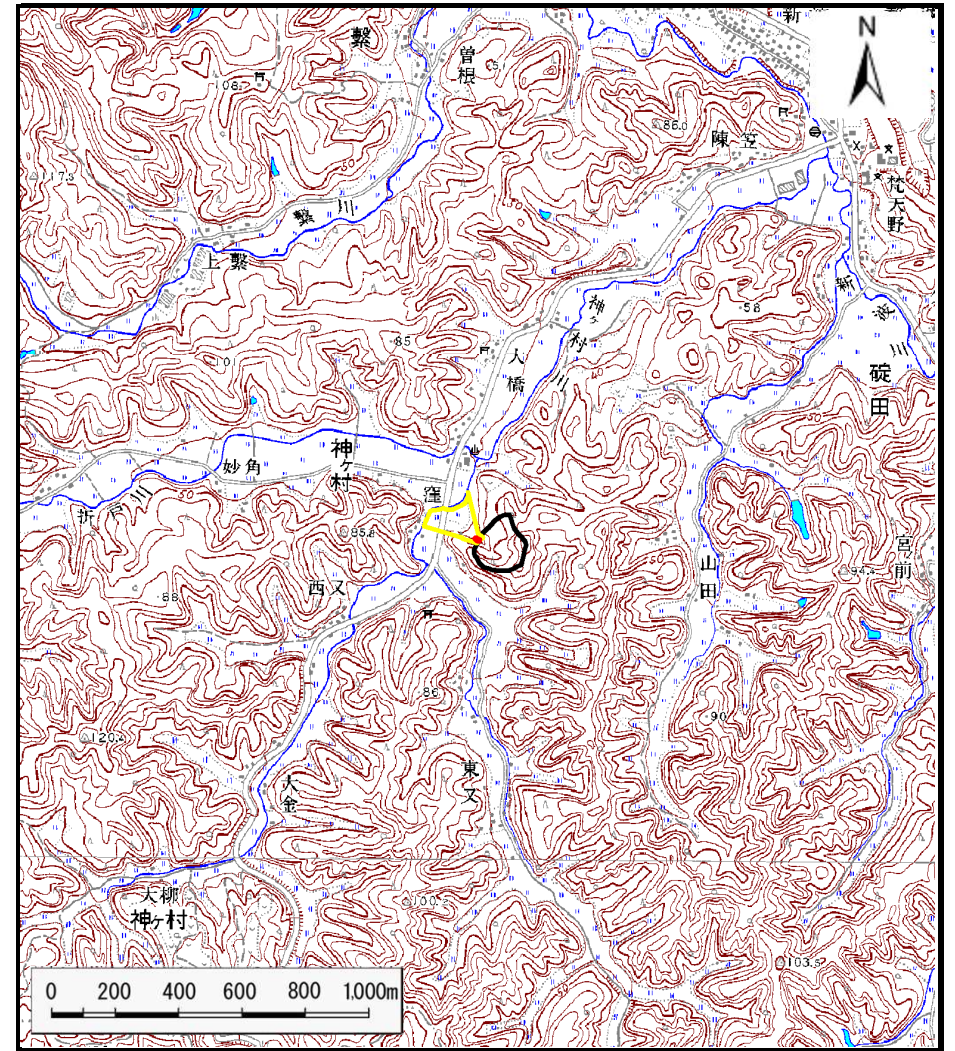


土砂災害警戒区域の指定の公示に係る図書（その1）



(1/200,000)



(1/25,000)

様式-1 (土)
土砂災害警戒区域・土砂災害特別警戒区域 位置図

自然現象の種類	土石流
溪流番号	Ⅱ-1416
溪流名	窪沢
所在地	秋田県秋田市雄和神ヶ村字窪

この地図は、国土地理院長の承認を得て、同院発行の数値地図20000(地図画像)及び数値地図25000(地図画像)を複製したものである。(承認番号 平27情複、第166号)

土砂災害警戒区域等の指定の公示に係る図書（その2）



様式-2（土）

土砂災害警戒区域・土砂災害特別警戒区域
区域図

土砂災害防止法施行令第二条の基準に該当する区域
(土砂災害警戒区域)

土石流の高さが1mを超える場合、土石等の
移動による力が50kN/m²を超える区域

土石流の高さが1mを超える場合、土石等の
移動による力が50kN/m²以下の区域

それ以外の区域



縮尺
1:2,500

自然現象
の種類

告示番号

告示年月日

土石流

第311号

平成27年7月14日

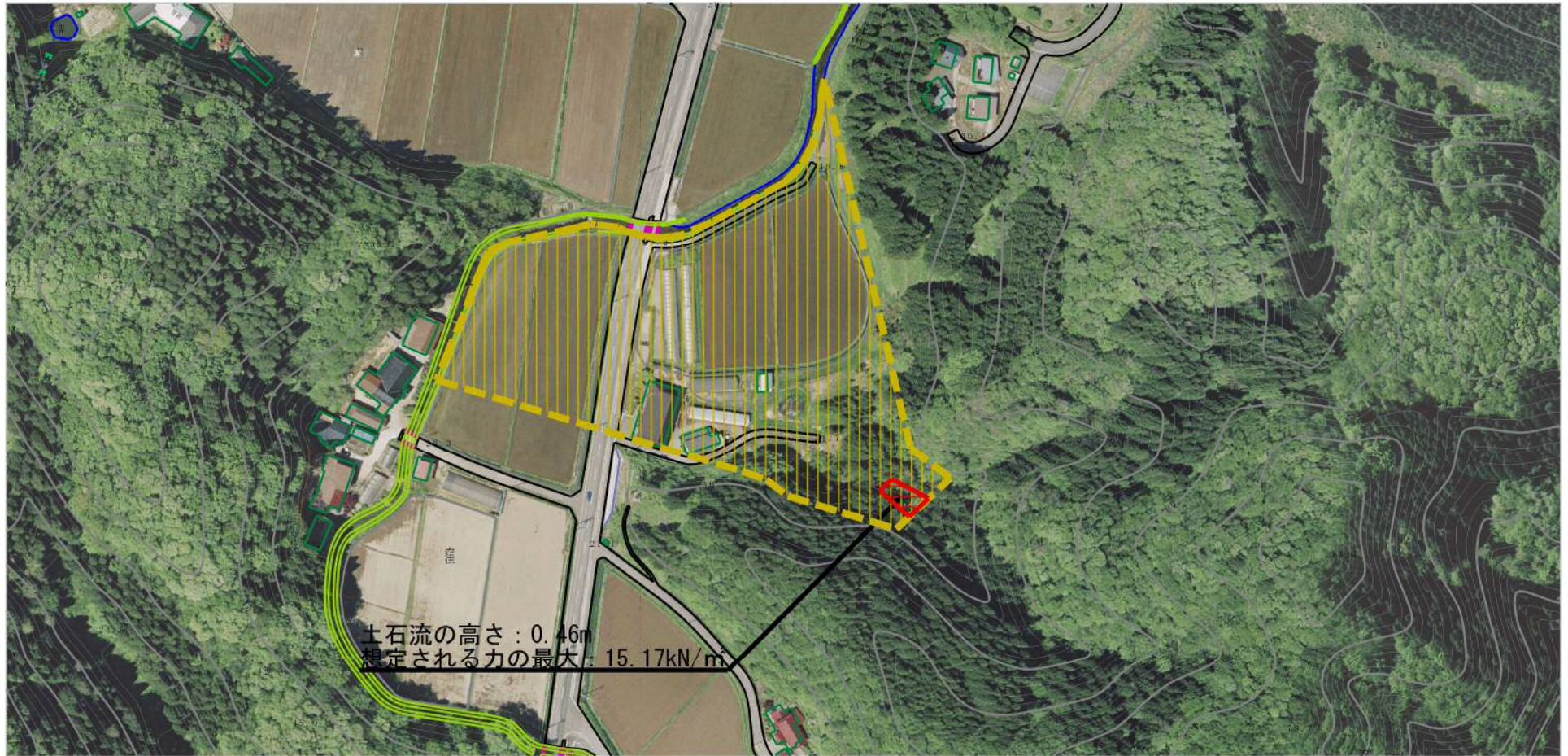
溪流番号 II-1416

溪流名 窪沢

所在地

秋田県秋田市雄和神ヶ村字窪

参考資料 (その3)



0 1 × 100m

様式-3 (土) 土砂災害警戒区域・土砂災害特別警戒区域の 指定の区域区分図	土砂災害防止法施行令第二条の基準に該当する区域 (土砂災害警戒区域)		N 縮尺 1:2,500	自然現象 の種類	土石流	溪流番号	Ⅱ-1416	
	土砂災害防止 法施行令第三 条の基準に該 当する区域	土石流の高さが1mを超える場合、土石等の 移動による力が50kN/m ² を超える区域			告示番号	第311号	溪流名	窪沢
	土砂災害防止 法施行令第三 条の基準に該 当する区域	土石流の高さが1mを超える場合、土石等の 移動による力が50kN/m ² 以下の区域			告示年月日	平成27年7月14日	所在地	秋田県秋田市雄和神ヶ村字窪
	それ以外の区域							

土砂災害警戒区域等の指定の公示に係る図書(その3)

区分番号	力の大きさのうち 最大のもの(KN/m ²)	土石流の高さ(m)	区分番号	力の大きさのうち 最大のもの(KN/m ²)	土石流の高さ(m)
No.0	27.09	0.61			
No.1	15.17	0.46			
No.2	8.62	0.31			
No.3	5.07	0.26			
No.4	3.54	0.24			
No.5	2.57	0.23			
No.6	1.95	0.23			
No.7	1.48	0.24			
No.8	1.12	0.26			
No.9	1.62	0.38			
No.10	0.96	0.45			
No.11	0.86	0.47			

<p>様式-3(土)</p> <p>建築物の構造の規制に必要な衝撃に関する事項</p>	自然現象の種類	土石流	箇所番号	II-1416
	告示番号	第 3 1 1 号	箇所名	窪沢
	告示年月日	平成 2 7 年 7 月 1 4 日	所在地	秋田県秋田市雄和神ヶ村字窪