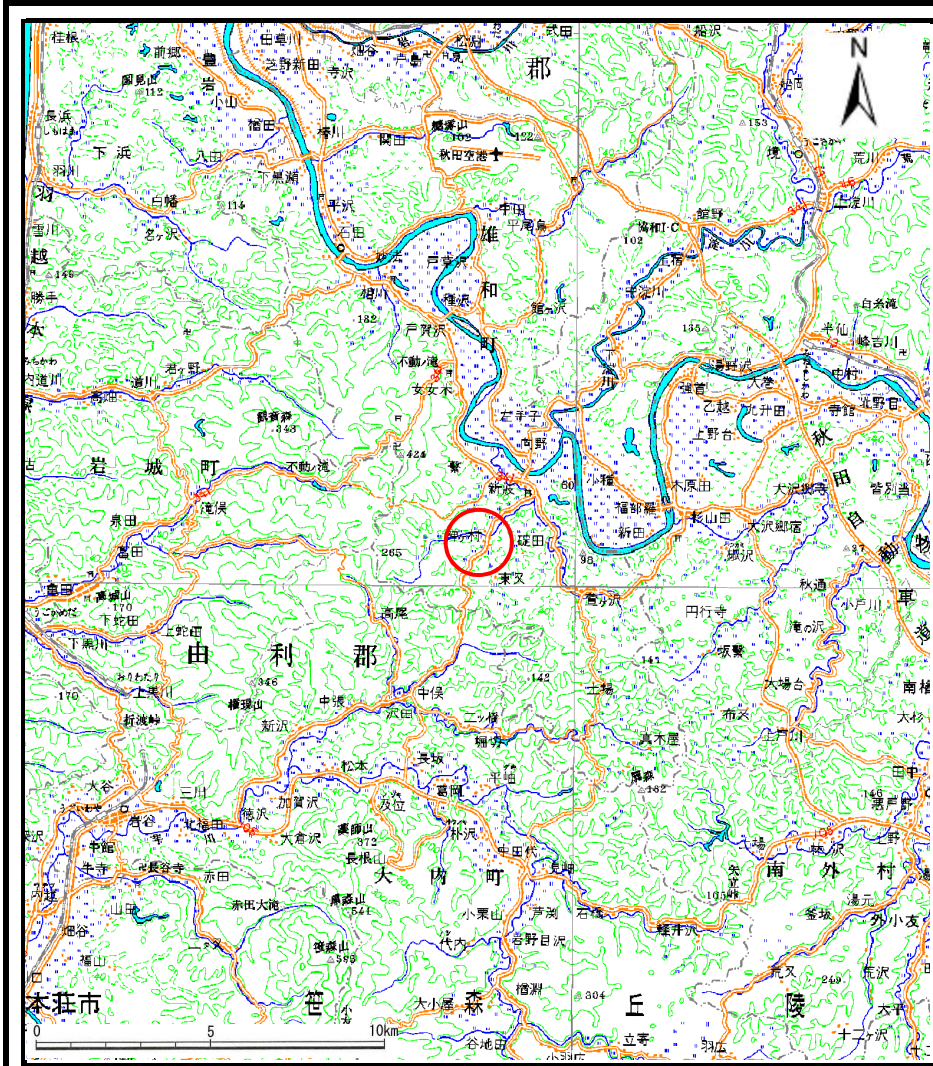
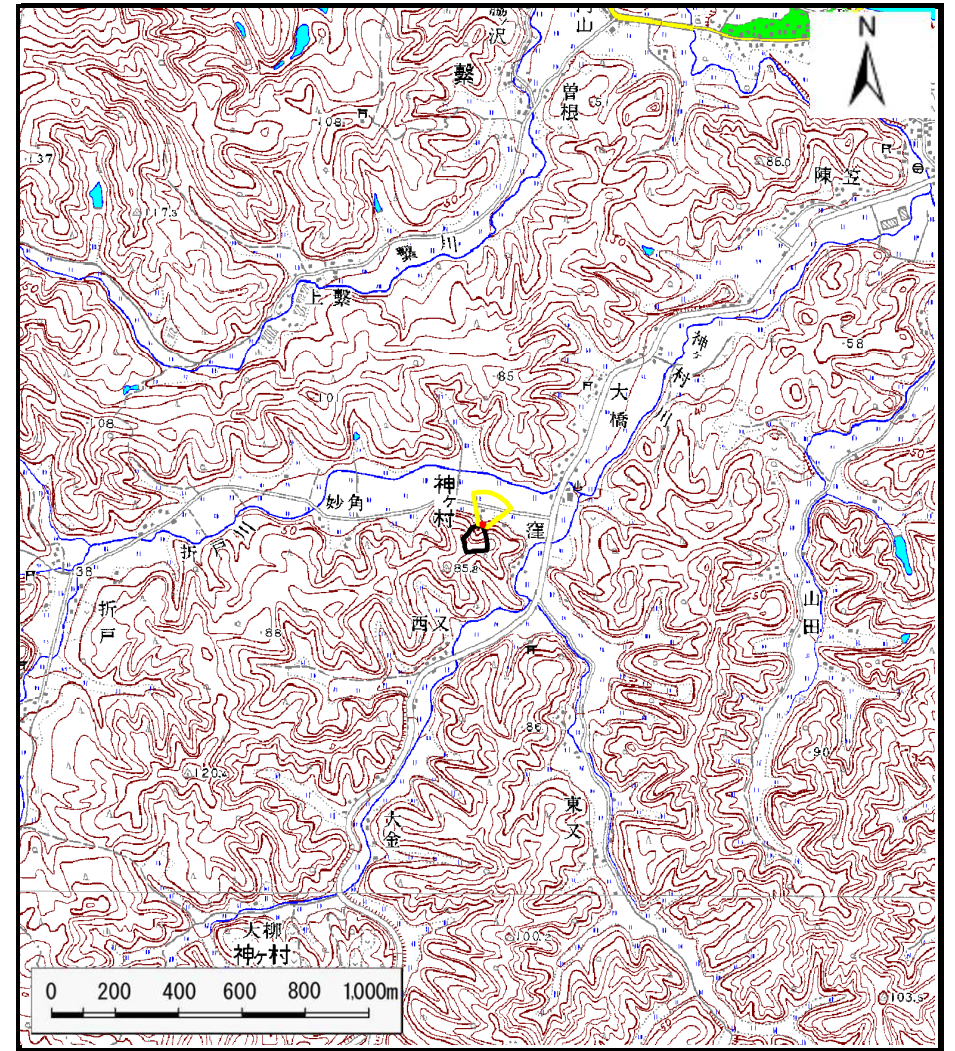


土砂災害警戒区域の指定の公示に係る図書（その1）



(1/200,000)



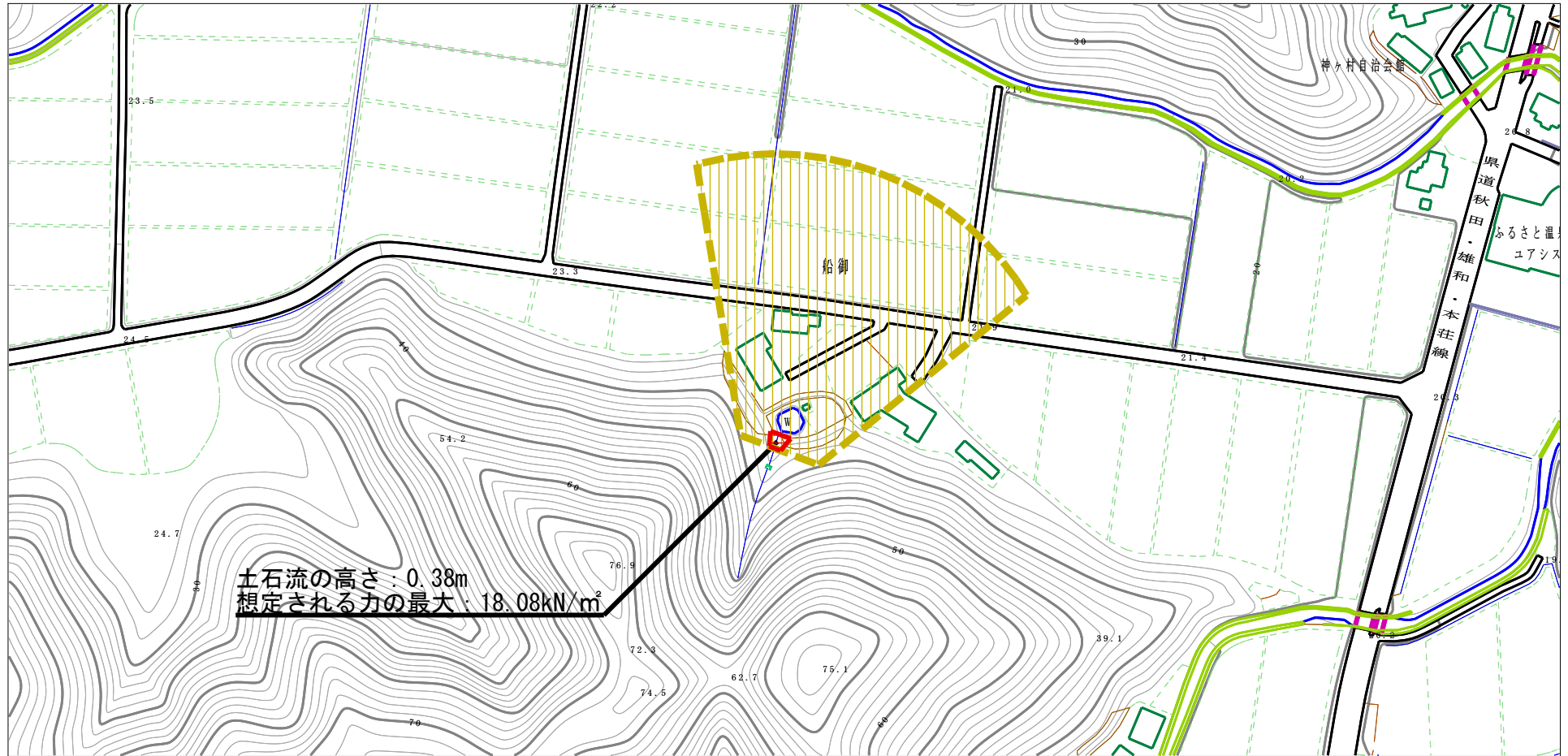
(1/25,000)

様式-1 (土)
土砂災害警戒区域・土砂災害特別警戒区域 位置図

自然現象の種類	土石流
溪流番号	Ⅱ-1418
溪流名	舟卸沢
所在地	秋田県秋田市雄和神ヶ村字舟卸

この地図は、国土地理院長の承認を得て、同院発行の数値地図20000(地図画像)及び数値地図25000(地図画像)を複製したものである。(承認番号 平27情複、第166号)

土砂災害警戒区域等の指定の公示に係る図書（その2）



土石流の高さ：0.38m
 想定される力の最大：18.08kN/m²

0 1 ×100m

様式-2 (土)

土砂災害警戒区域・土砂災害特別警戒区域
 区域図

土砂災害防止法施行令第二条の基準に該当する区域
 (土砂災害警戒区域)

土砂災害防止法施行令第三条の基準に該当する区域
 (土砂災害特別警戒区域)

土石流の高さが1mを超える場合、土石等の移動による力が50kN/m²を超える区域

土石流の高さが1mを超える場合、土石等の移動による力が50kN/m²以下の区域

それ以外の区域



縮尺
 1:2,500

自然現象
 の種類

土石流

告示番号

第311号

告示年月日

平成27年7月14日

溪流番号

II-1418

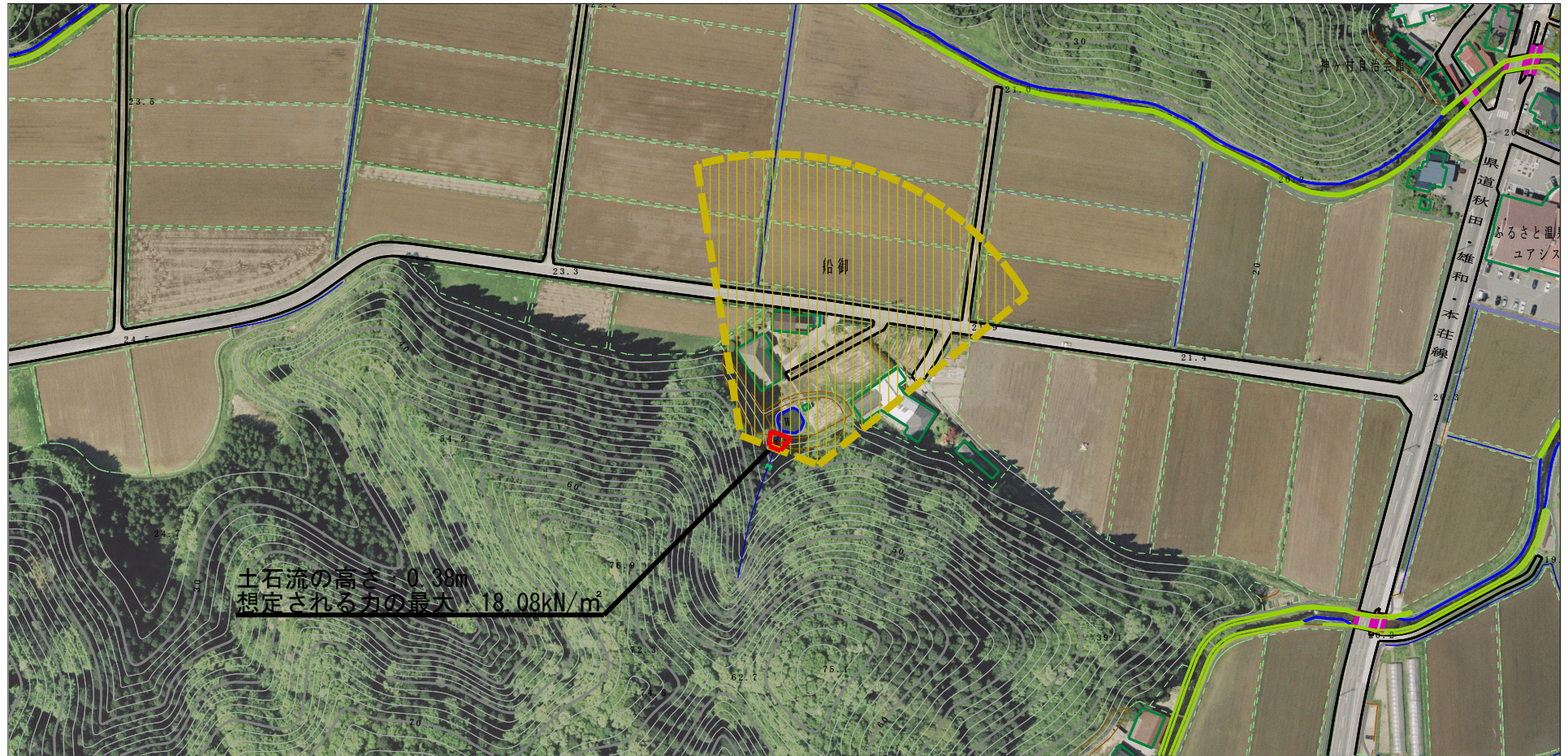
溪流名

舟卸沢

所在地

秋田県秋田市
 雄和神ヶ村字舟卸

参考資料 (その3)



様式-3 (土)

土砂災害警戒区域・土砂災害特別警戒区域の指定の区域区分図

土砂災害防止法施行令第二条の基準に該当する区域 (土砂災害警戒区域)	
土砂災害防止法施行令第三条の基準に該当する区域 (土砂災害特別警戒区域)	
それ以外の区域	

N

縮尺
1:2,500

自然現象の種類	土石流	溪流番号	II-1418
告示番号	第311号	溪流名	舟卸沢
告示年月日	平成27年7月14日	所在地	秋田県秋田市雄和神ヶ村字舟卸

