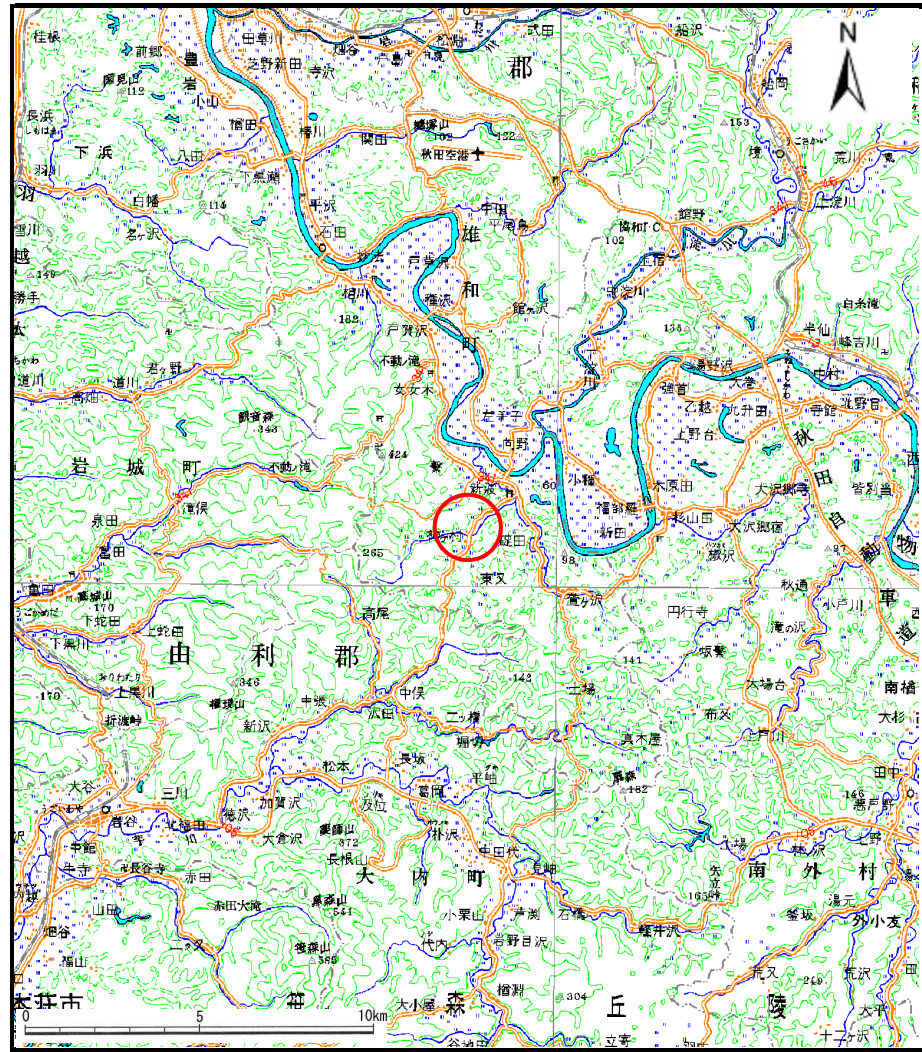
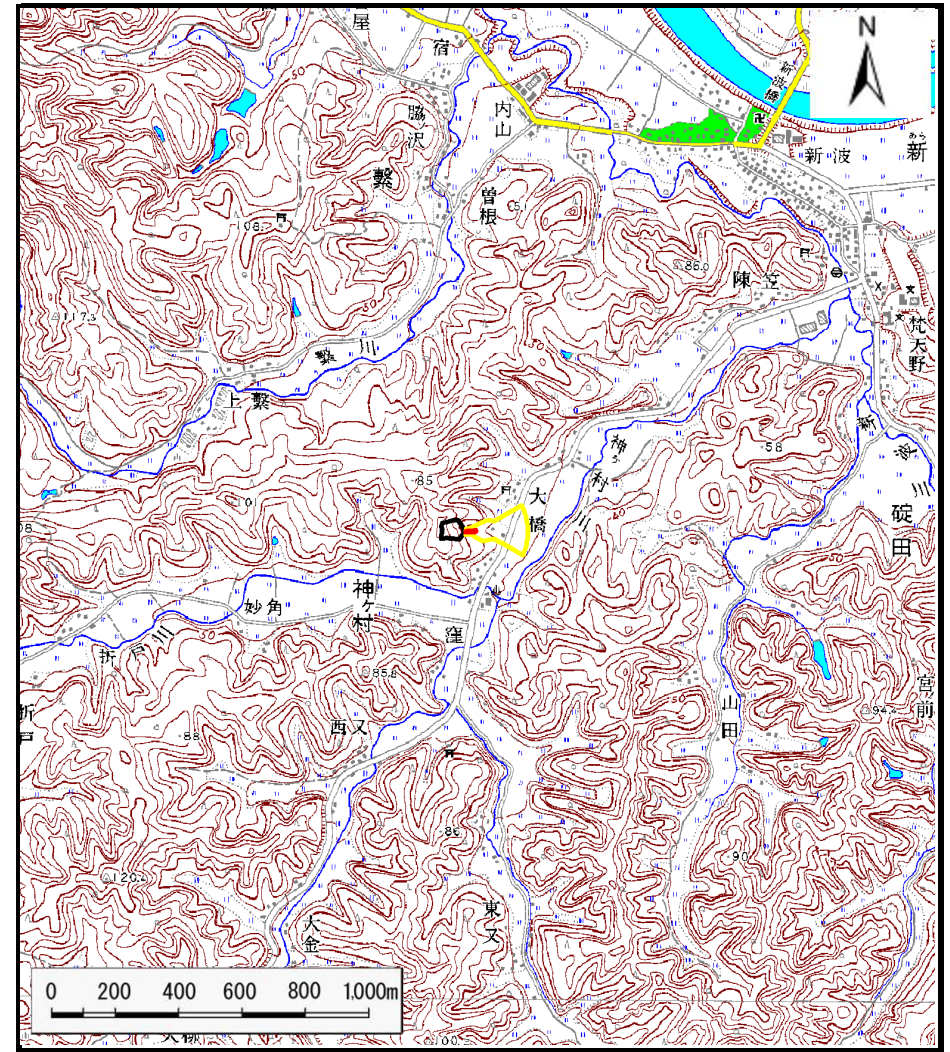


# 土砂災害警戒区域の指定の公示に係る図書（その1）



(1/200,000)



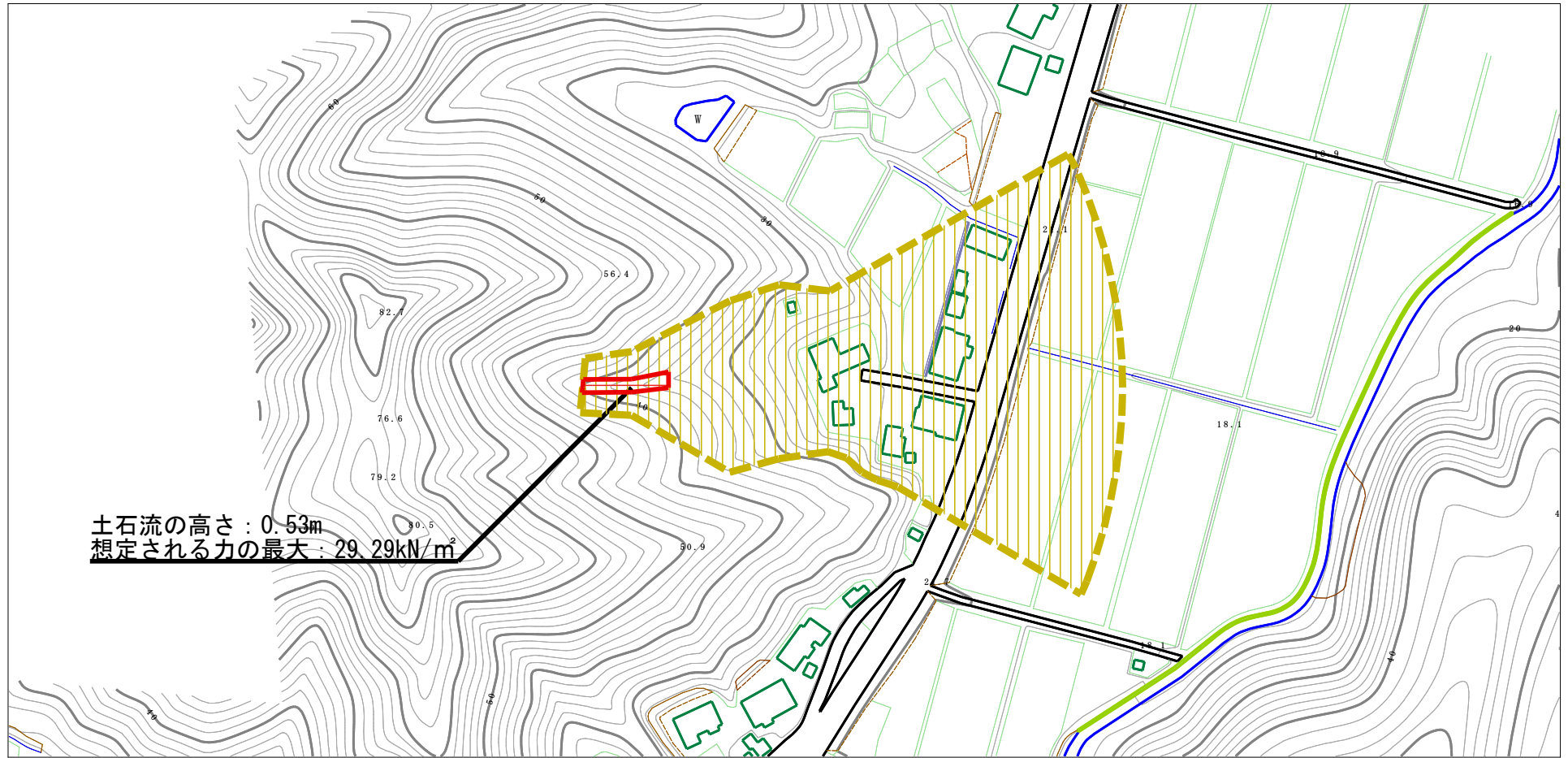
(1/25,000)

様式-1 (土)  
土砂災害警戒区域・土砂災害特別警戒区域 位置図

|         |                |
|---------|----------------|
| 自然現象の種類 | 土石流            |
| 溪流番号    | Ⅱ-1419         |
| 溪流名     | 大橋沢4           |
| 所在地     | 秋田県秋田市雄和神ヶ村字大橋 |

この地図は、国土地理院長の承認を得て、同院発行の数値地図20000(地図画像)及び数値地図25000(地図画像)を複製したものである。(承認番号 平27情複、第166号)

# 土砂災害警戒区域等の指定の公示に係る図書（その2）



0 |-----| 100m

様式-2（土）

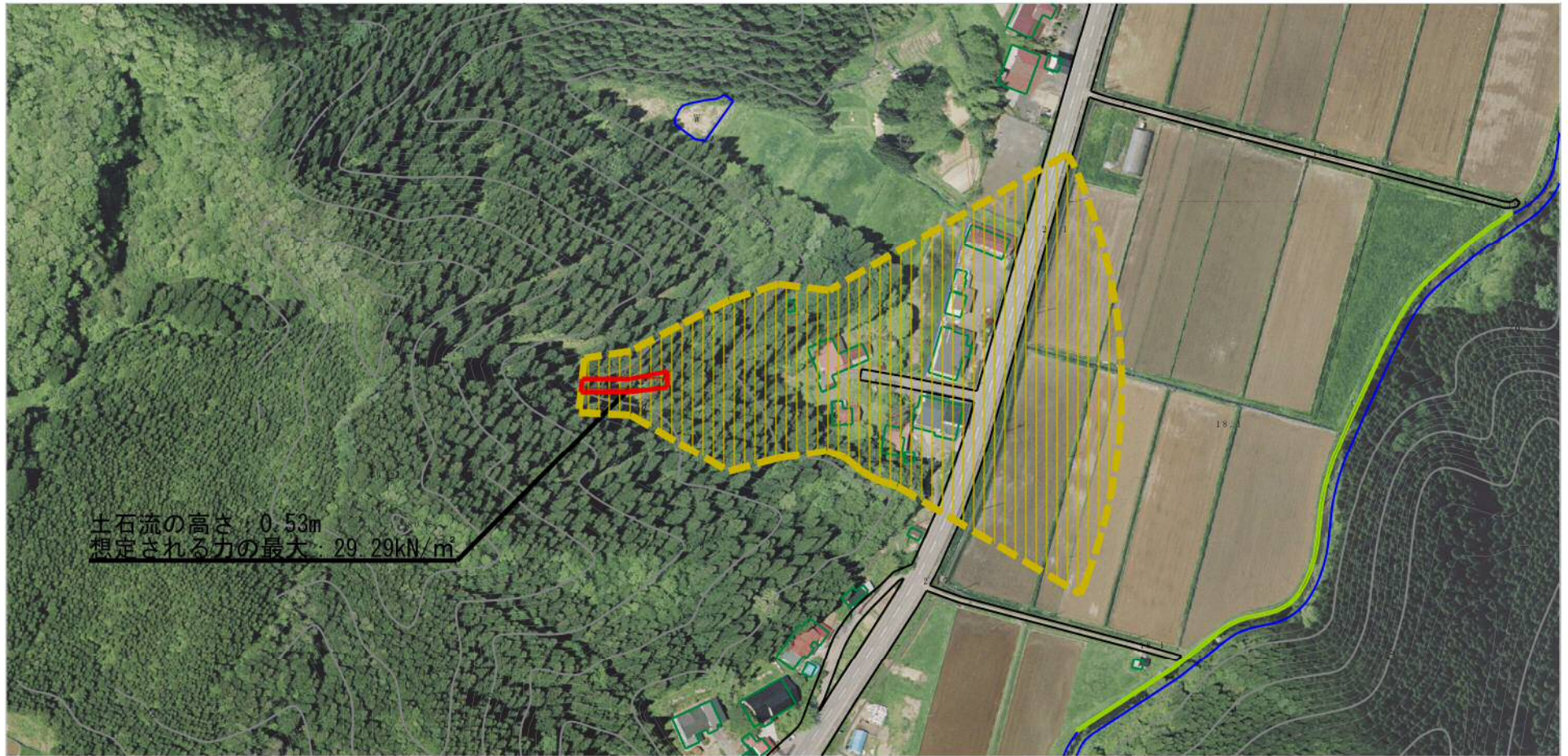
土砂災害警戒区域・土砂災害特別警戒区域  
 区域図

|   |  |   |  |  |  |         |  |
|---|--|---|--|--|--|---------|--|
| 土砂災害防止法施行令第二条の基準に該当する区域<br>（土砂災害警戒区域）                 |  |   |  |  |  |         |  |
| 土砂災害防止法施行令第三条の基準に該当する区域                               | <table border="1"> <tr> <td>土石流の高さが1mを超える場合、土石等の移動による力が50kN/m<sup>2</sup>を超える区域</td> <td></td> </tr> <tr> <td>土石流の高さが1mを超える場合、土石等の移動による力が50kN/m<sup>2</sup>以下の区域</td> <td></td> </tr> <tr> <td>それ以外の区域</td> <td></td> </tr> </table> | 土石流の高さが1mを超える場合、土石等の移動による力が50kN/m <sup>2</sup> を超える区域 |  | 土石流の高さが1mを超える場合、土石等の移動による力が50kN/m <sup>2</sup> 以下の区域 |  | それ以外の区域 |  |
| 土石流の高さが1mを超える場合、土石等の移動による力が50kN/m <sup>2</sup> を超える区域 |  |   |  |  |  |         |  |
| 土石流の高さが1mを超える場合、土石等の移動による力が50kN/m <sup>2</sup> 以下の区域  |  |   |  |  |  |         |  |
| それ以外の区域   |  |   |  |  |  |         |  |

N  
  
 縮尺  
 1:2,500

|         |            |      |                    |
|---------|------------|------|--------------------|
| 自然現象の種類 | 土石流        | 溪流番号 | II-1419            |
| 告示番号    | 第311号      | 溪流名  | 大橋沢4               |
| 告示年月日   | 平成27年7月14日 | 所在地  | 秋田県秋田市<br>雄和神ヶ村字大橋 |






# 参考資料 (その3)



0 1 ×100m

## 様式-3 (土)

### 土砂災害警戒区域・土砂災害特別警戒区域の指定の区域区分図

|                                       |   |  |         |            |      |                |
|---------------------------------------|---|--|---------|------------|------|----------------|
| 土砂災害防止法施行令第二条の基準に該当する区域<br>(土砂災害警戒区域) |    | <br>縮尺<br>1:2,500 | 自然現象の種類 | 土石流        | 溪流番号 | II-1419        |
| 土砂災害防止法施行令第三条の基準に該当する区域               | 土石流の高さが1mを超える場合、土石等の移動による力が50kN/m <sup>2</sup> を超える区域<br><br>土石流の高さが1mを超える場合、土石等の移動による力が50kN/m <sup>2</sup> 以下の区域<br><br>それ以外の区域<br> |  | 告示番号    | 第311号      | 溪流名  | 大橋沢4           |
|                                       |   |  | 告示年月日   | 平成27年7月14日 | 所在地  | 秋田県秋田市雄和神ヶ村字大橋 |

## 土砂災害警戒区域等の指定の公示に係る図書(その3)

| 区分番号  | 力の大きさのうち<br>最大のもの(KN/m <sup>2</sup> ) | 土石流の高さ(m) | 区分番号 | 力の大きさのうち<br>最大のもの(KN/m <sup>2</sup> ) | 土石流の高さ(m) |
|-------|---------------------------------------|-----------|------|---------------------------------------|-----------|
| No.0  | 31.30                                 | 0.51      |      |                                       |           |
| No.1  | 29.29                                 | 0.53      |      |                                       |           |
| No.2  | 21.93                                 | 0.51      |      |                                       |           |
| No.3  | 9.40                                  | 0.29      |      |                                       |           |
| No.4  | 2.85                                  | 0.16      |      |                                       |           |
| No.5  | 2.40                                  | 0.16      |      |                                       |           |
| No.6  | 2.43                                  | 0.16      |      |                                       |           |
| No.7  | 1.96                                  | 0.15      |      |                                       |           |
| No.8  | 1.52                                  | 0.15      |      |                                       |           |
| No.9  | 0.86                                  | 0.15      |      |                                       |           |
| No.10 | 0.49                                  | 0.18      |      |                                       |           |
| No.11 | 0.49                                  | 0.18      |      |                                       |           |
| No.12 | 0.46                                  | 0.18      |      |                                       |           |
| No.13 | 0.51                                  | 0.17      |      |                                       |           |
| No.14 | 0.20                                  | 0.26      |      |                                       |           |
| No.15 | 0.21                                  | 0.25      |      |                                       |           |
| No.16 | 0.10                                  | 0.35      |      |                                       |           |
| No.17 | 0.48                                  | 0.17      |      |                                       |           |
|       |                                       |           |      |                                       |           |
|       |                                       |           |      |                                       |           |
|       |                                       |           |      |                                       |           |
|       |                                       |           |      |                                       |           |
|       |                                       |           |      |                                       |           |
|       |                                       |           |      |                                       |           |
|       |                                       |           |      |                                       |           |
|       |                                       |           |      |                                       |           |
|       |                                       |           |      |                                       |           |
|       |                                       |           |      |                                       |           |
|       |                                       |           |      |                                       |           |

|  |                |            |             |                |
|--|----------------|------------|-------------|----------------|
| <b>様式-3(土)</b><br><br><b>建築物の構造の規制に必要な衝撃に関する事項</b> | <b>自然現象の種類</b> | 土石流        | <b>箇所番号</b> | II-1419        |
|  | <b>告示番号</b>    | 第311号      | <b>箇所名</b>  | 大橋沢4           |
|  | <b>告示年月日</b>   | 平成27年7月14日 | <b>所在地</b>  | 秋田県秋田市雄和神ヶ村字大橋 |