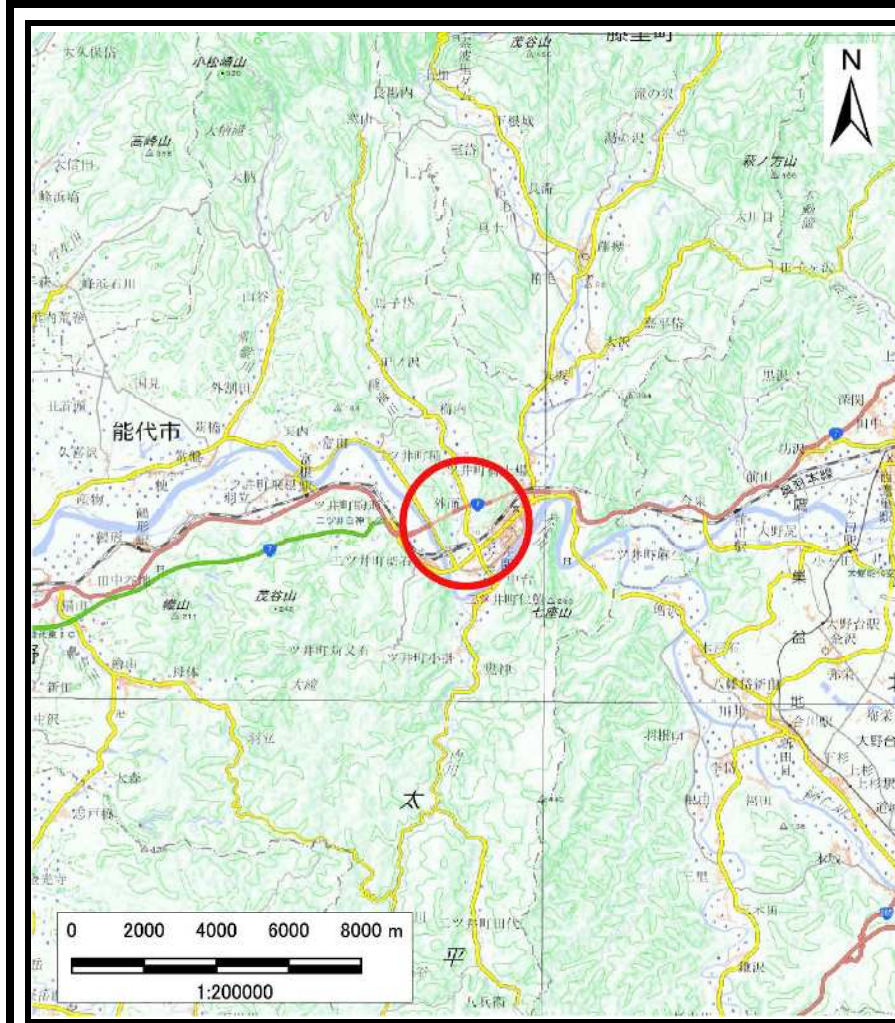
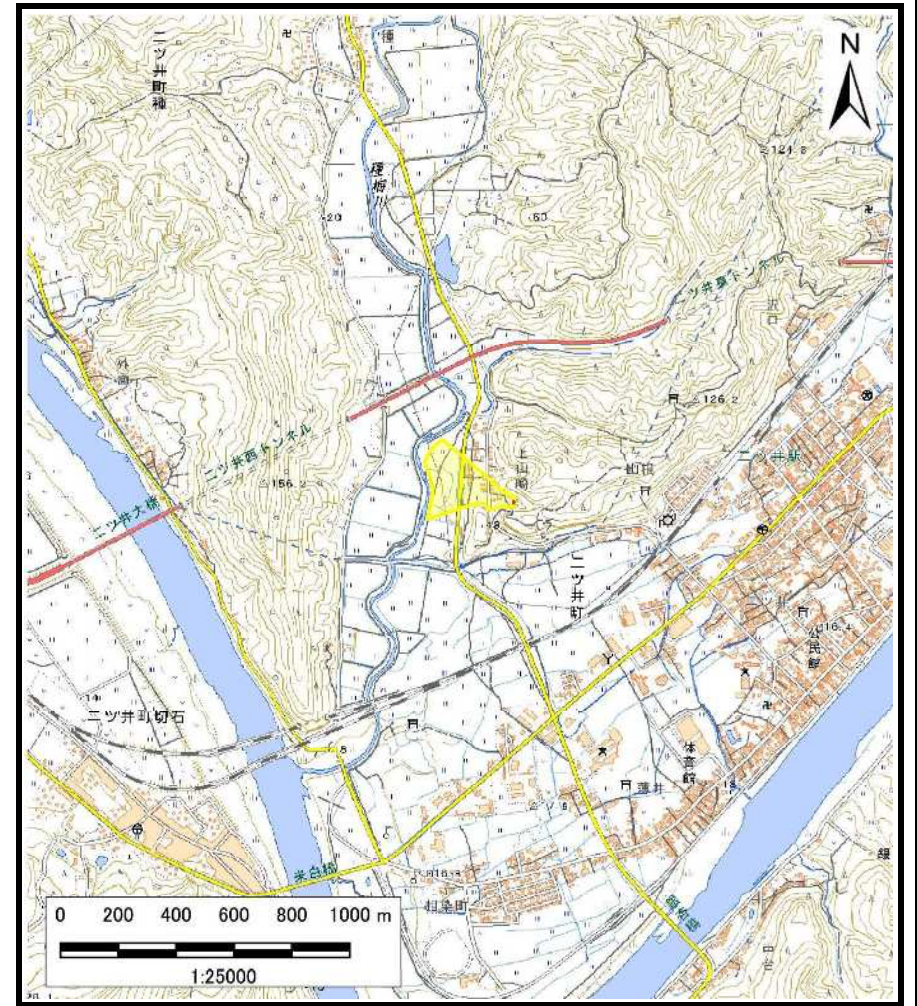


# 土砂災害警戒区域等の指定の公示に係る図書（その1）



(1/200,000)



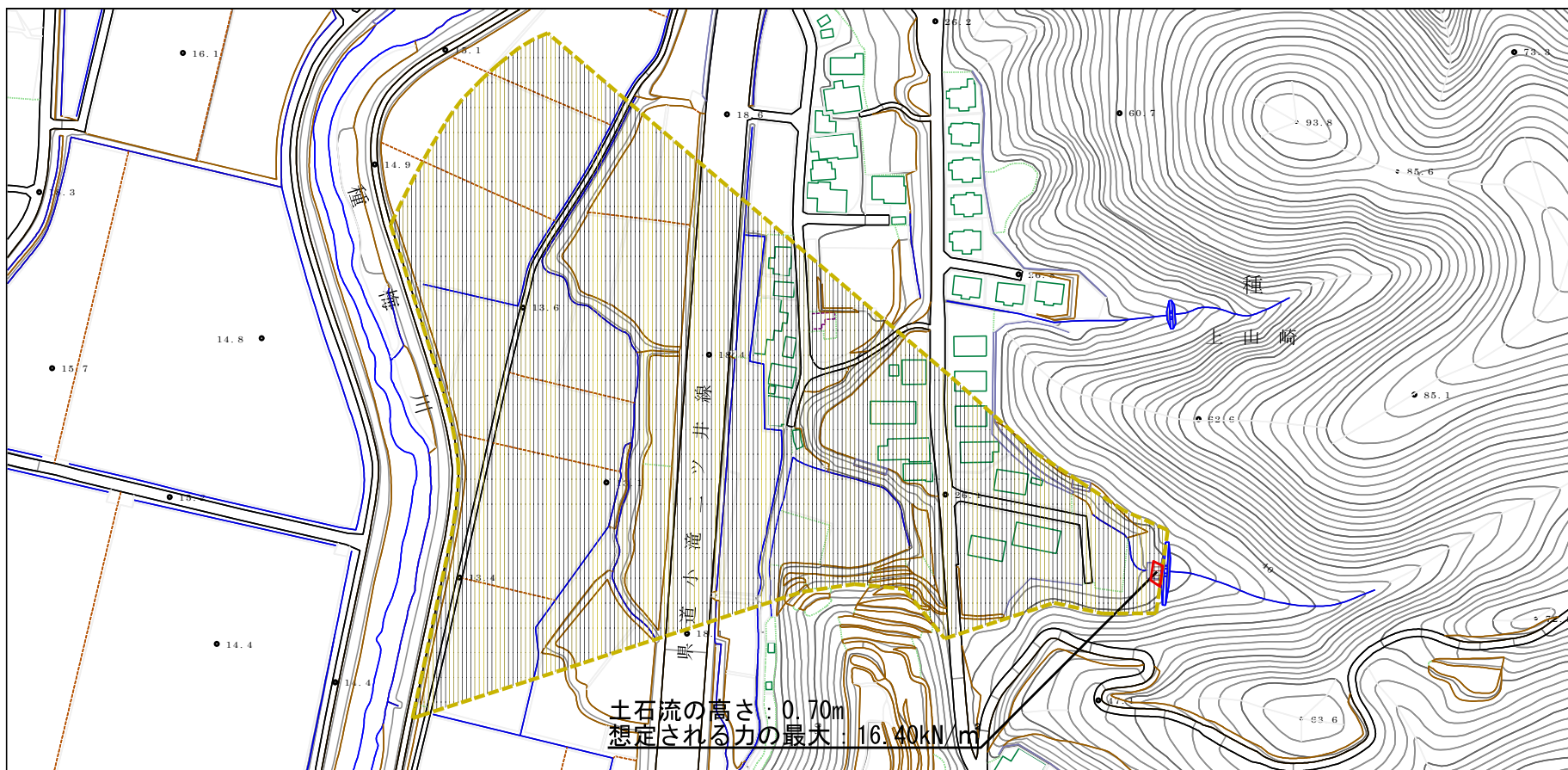
(1/25,000)

様式-1 (土)  
土砂災害警戒区域・土砂災害特別警戒区域 位置図

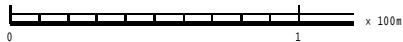
自然現象の種類	土石流
溪流番号	I-0366
溪流名	上山崎2
所在地	秋田県能代市二ツ井町字山崎及び同市二ツ井町種字上山崎



# 土砂災害警戒区域等の指定の公示に係る図書（その2）



土石流の高さ：0.70m  
 想定される力の最大：16.40kN/m



様式-2(土)

土砂災害警戒区域・土砂災害特別警戒区域  
 区域図

土砂災害防止法施行令第二条の基準に該当する区域

土砂災害防止  
 法施行令第三  
 条の基準に該  
 当する区域

土石流の高さが1mを超える場合、土石等の  
 移動による力が50kN/mを超える区域

土石流の高さが1mを超える場合、土石等の  
 移動による力が50kN/m以下の区域

それ以外の区域



縮尺  
 1:2,500

自然現象  
 の種類

告示番号

告示年月日

土石流

第361号

令和3年6月22日

溪流番号

溪流名

所在地

I-0366

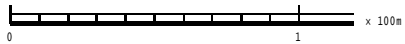
上山崎2

秋田県能代市二ツ井町字山崎  
 及び同市二ツ井町種字上山崎




# 参考資料



土石流の高さ: 0.70m  
 想定される力の最大: 16.40kN/m<sup>2</sup>



## 参考資料

参考資料	土砂災害防止法施行令第二条の基準に該当する区域		N 縮尺 1:2,500	自然現象の種類	土石流	溪流番号	I-0366	
	土砂災害防止法施行令第三条の基準に該当する区域	土石流の高さが1mを超える場合、土石等の移動による力が50kN/m <sup>2</sup> を超える区域			告示番号	第361号	溪流名	上山崎2
		土石流の高さが1mを超える場合、土石等の移動による力が50kN/m <sup>2</sup> 以下の区域			告示年月日	令和3年6月22日	所在地	秋田県能代市二ツ井町字山崎及び同市二ツ井町種字上山崎
それ以外の区域	