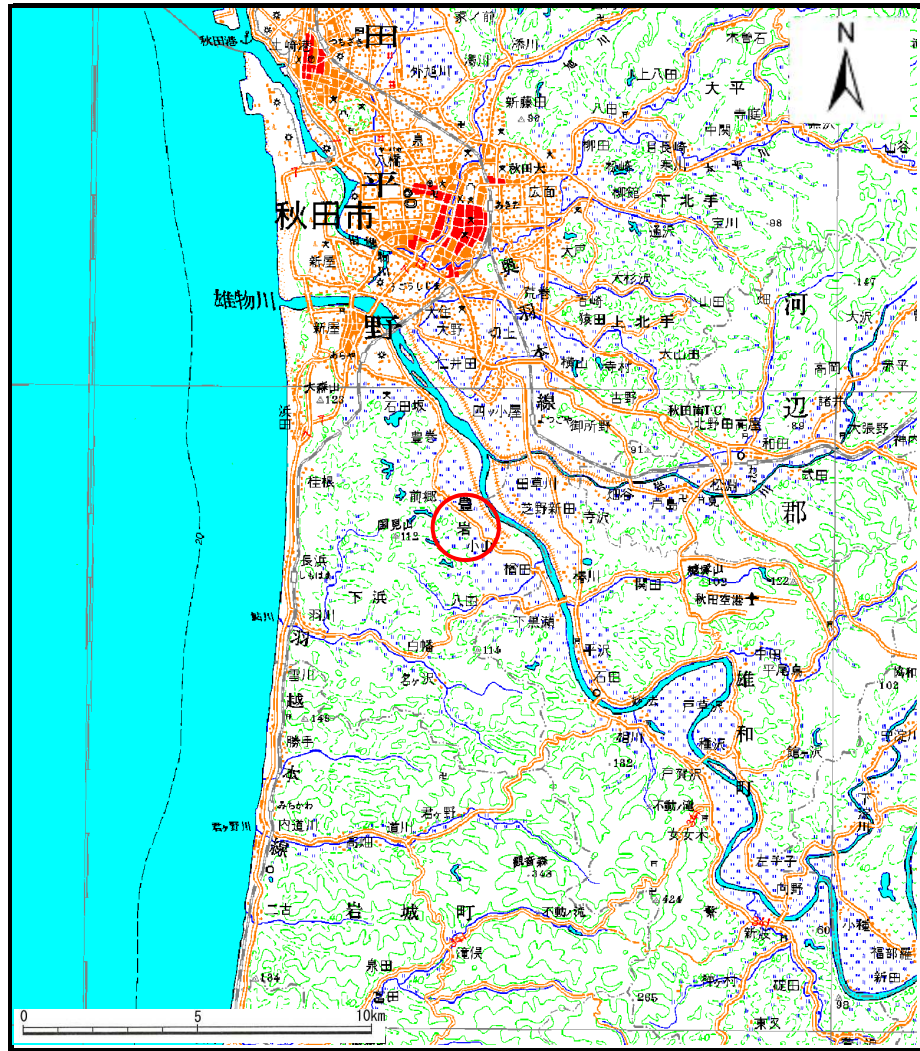
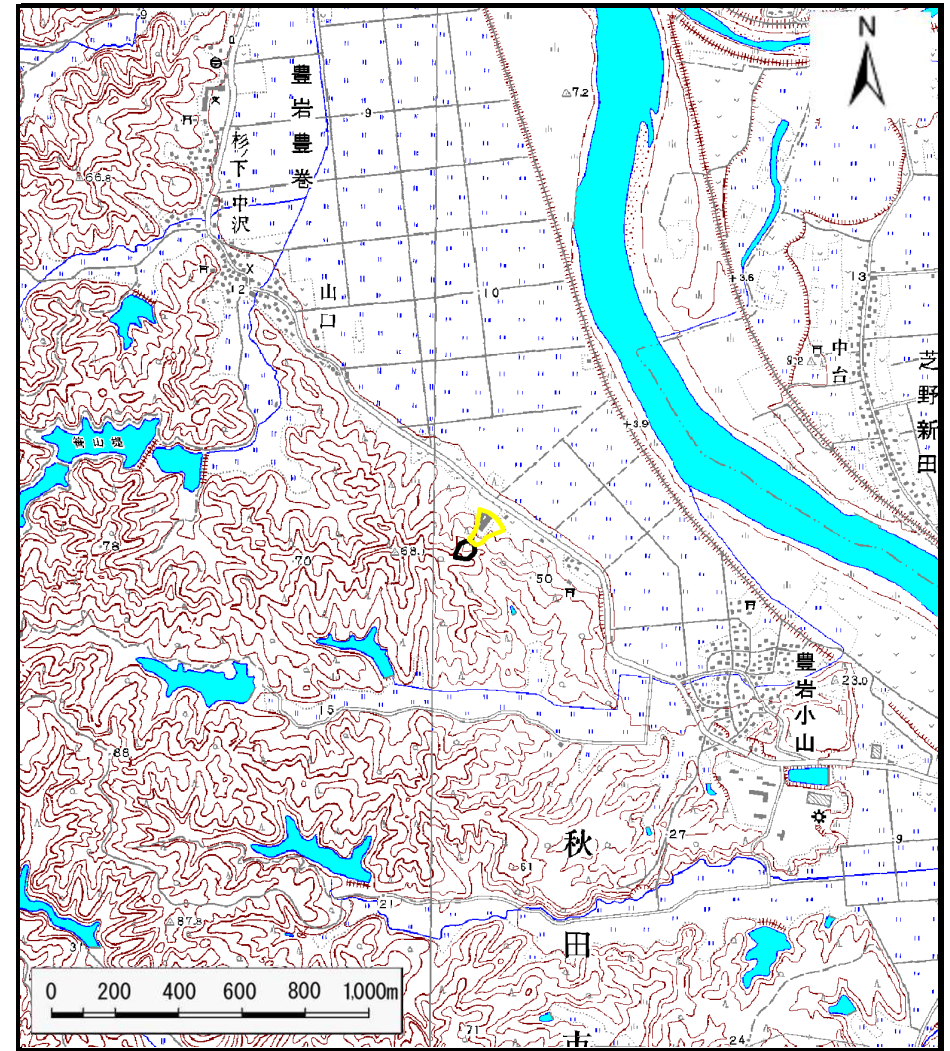


土砂災害警戒区域の指定の公示に係る図書（その1）



(1/200,000)



(1/25,000)

様式-1 (土)
土砂災害警戒区域 位置図

自然現象の種類	土石流
溪流番号	I-1089
溪流名	中山沢1
所在地	秋田県秋田市豊岩豊巻字中山及び同市豊岩小山字中山

この地図は、国土地理院長の承認を得て、同院発行の数値地図20000(地図画像)及び数値地図25000(地図画像)を複製したものである。(承認番号 平27情複、第166号)

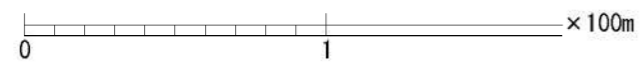
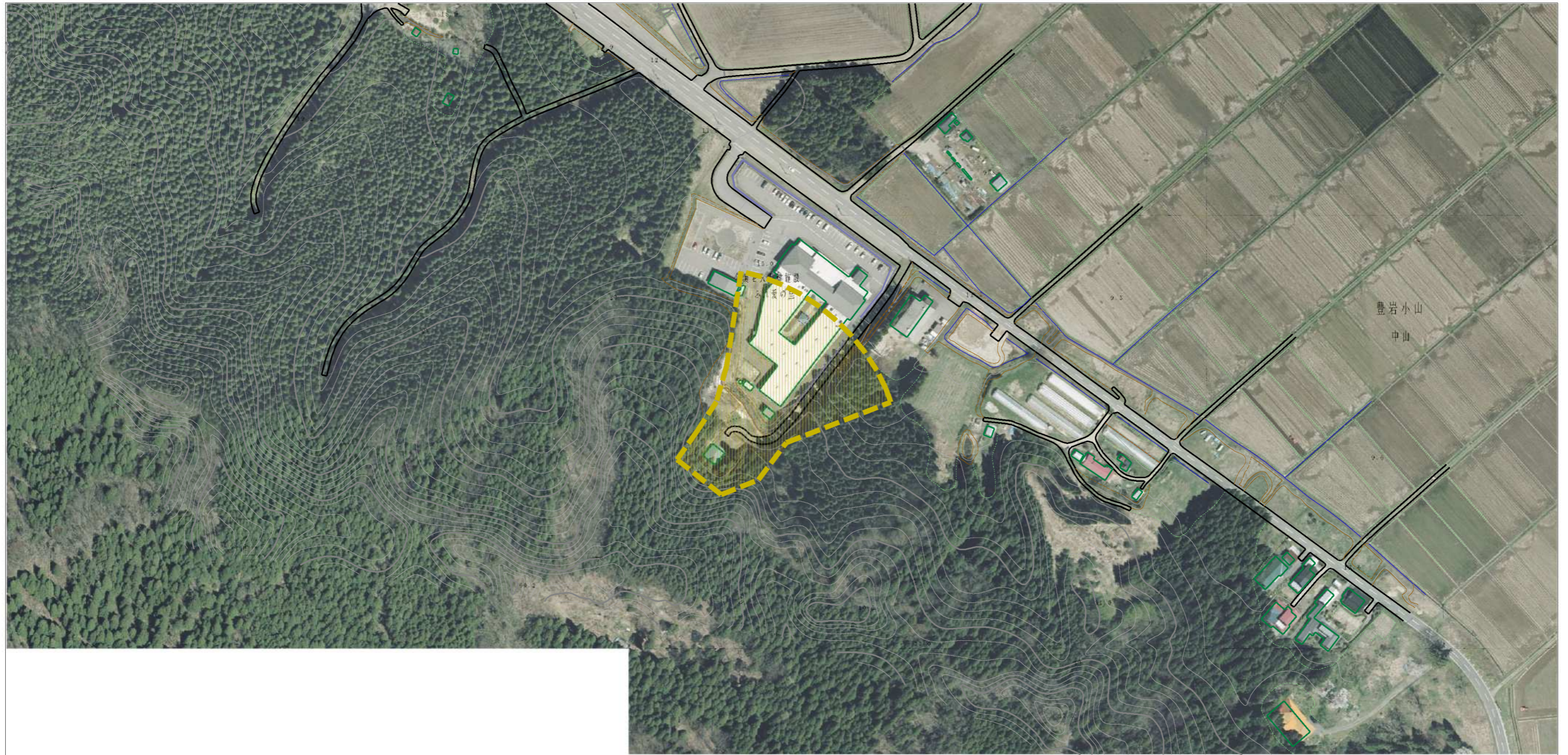
土砂災害警戒区域の指定の公示に係る図書（その2）



0 1 ×100m

様式-2(土) 土砂災害警戒区域 区域図	土砂災害防止法施行令第二条の基準に該当する区域	 縮尺 1:2,500	自然現象の種類 土石流	溪流番号 I-1089
			告示番号 第312号	溪流名 中山沢1
			告示年月日 平成27年7月14日	所在地 秋田県秋田市豊岩豊巻字 中山及び同市豊岩小山字中山

参考資料 (その3)



参考資料	土石災害防止法施行令第二条の基準に該当する区域	 縮尺 1:2,500	自然現象の種類	土石流	溪流番号	I-1089
			告示番号	第312号	溪流名	中山沢1
			告示年月日	平成27年7月14日	所在地	秋田県秋田市豊岩豊巻字中山及び同市豊岩小山字中山