

土砂災害警戒区域等の指定の公示に係る図書(その1)



(1/200,000)

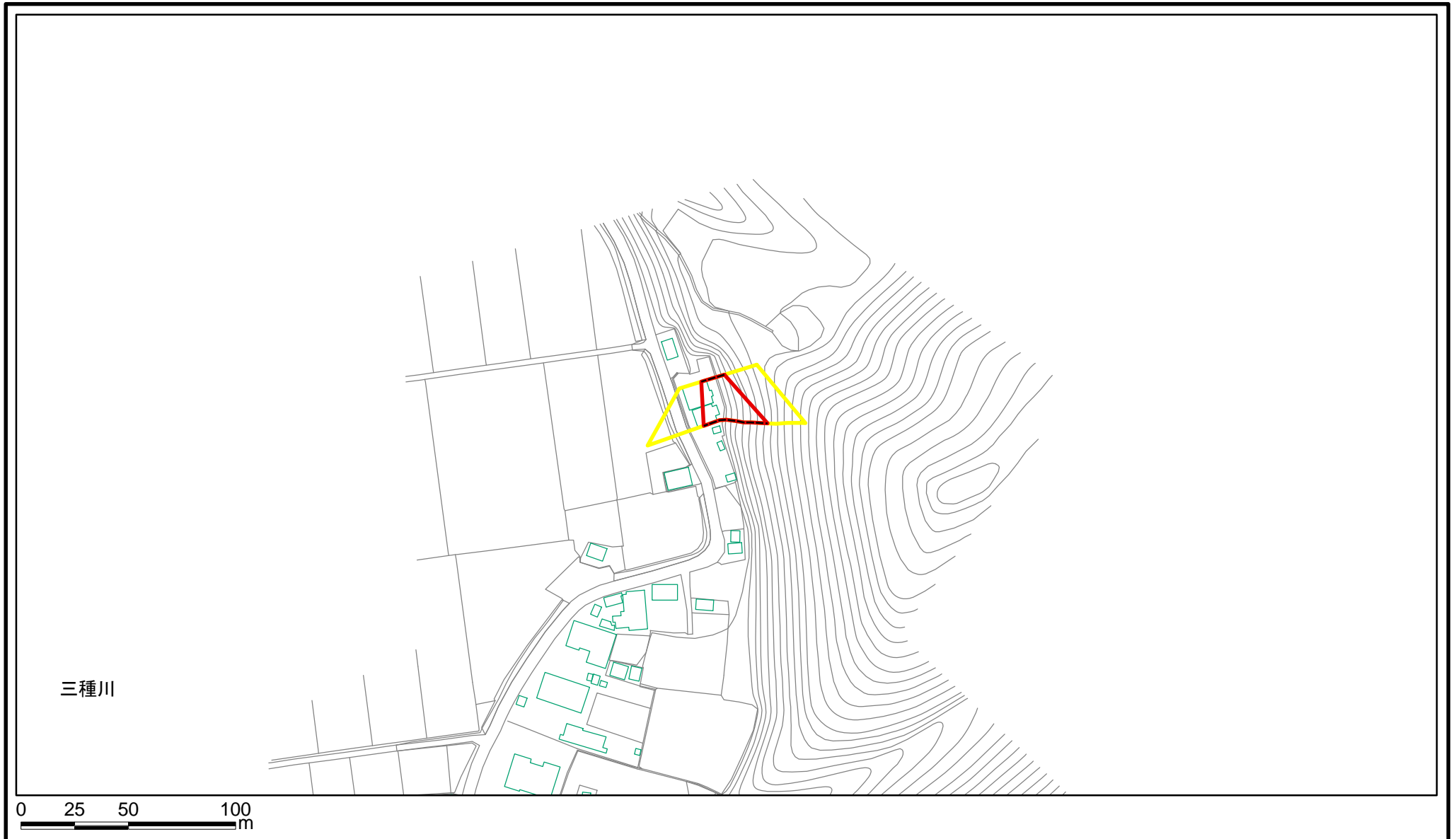







(1/25,000)

様式-1(急) 土砂災害警戒区域・土砂災害特別警戒区域 位置図	自然現象の種類	急傾斜地の崩壊
	箇所番号	Ⅱ-261
	箇所名	新屋敷2号
	所在地	山本郡三種町上岩川字新屋敷

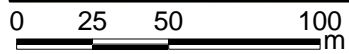
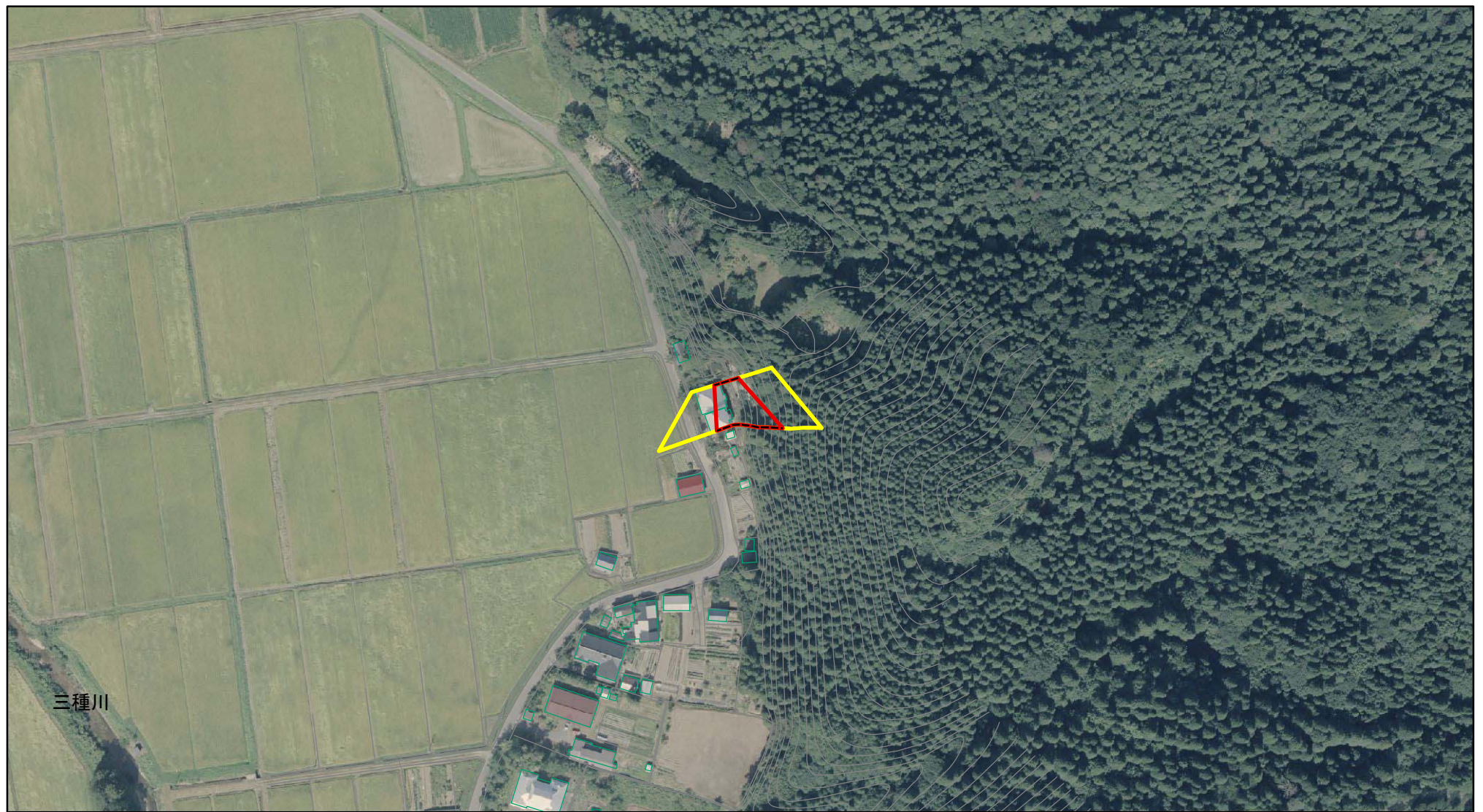
「この地図は、国土地理院長の承認を得て、同院発行の20万分の1地勢図及び2万5千分の1地形図を複製したものである。(承認番号 平26東複、第45号)」

土砂災害警戒区域等の指定の公示に係る図書(その2)



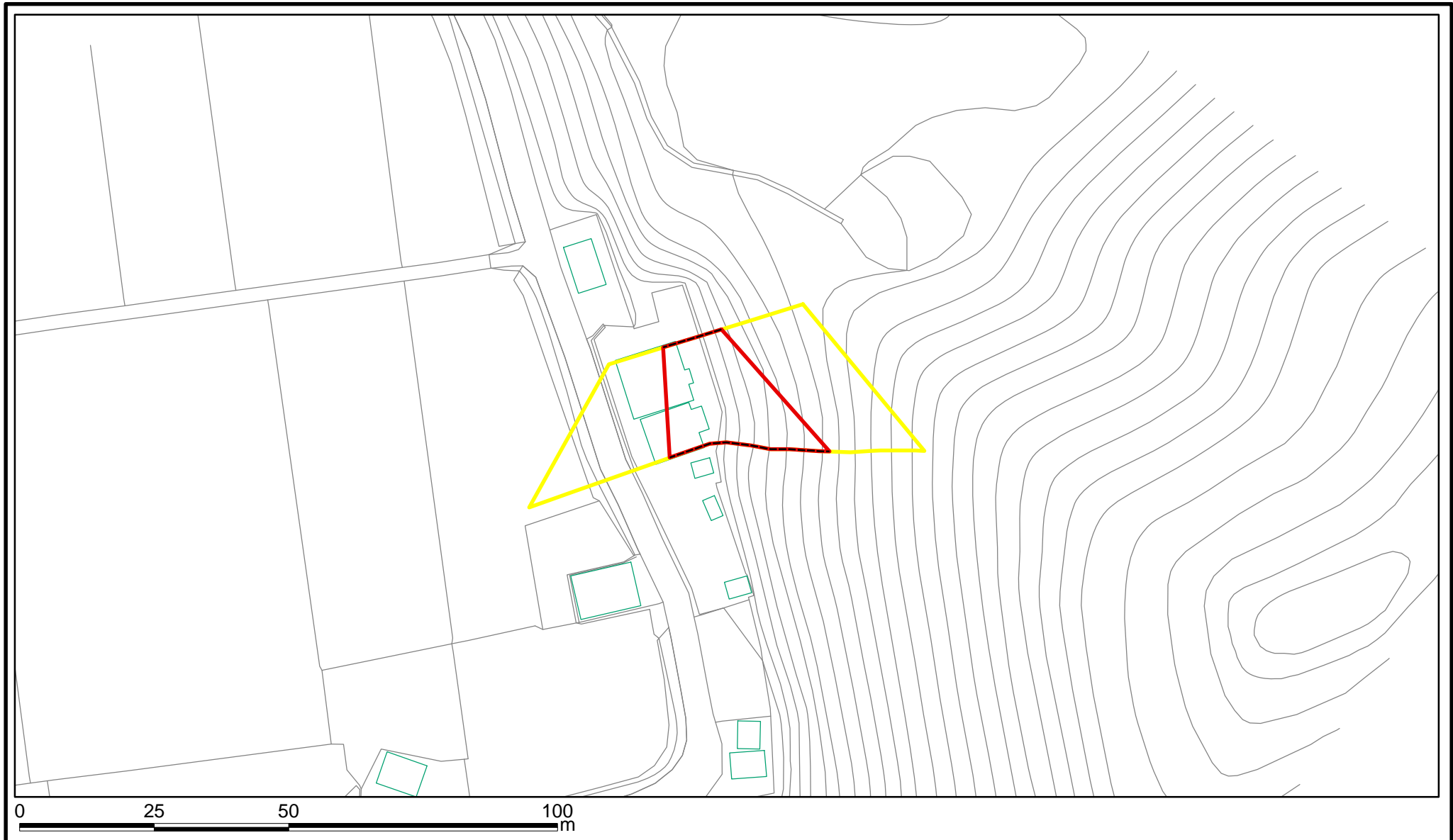
様式-2(急) 土砂災害警戒区域・土砂災害特別警戒区域 区域図(その1)	土砂災害防止法施行令第二条の基準に該当する区域		N 縮尺 1:2,500	自然現象の種類	急傾斜地の崩壊	箇所番号	II-261
	土砂災害防止法施行令第三条の基準に該当する区域			告示番号	第314号	箇所名	新屋敷2号
	土石等の(移動)高さが1m以下の場合、土石等の移動による力が100kN/mを超える区域		告示年月日	平成27年7月17日	所在地	山本郡三種町上岩川字新屋敷	
	土石等の堆積の高さが3mを超える区域						
それ以外の区域							

土砂災害警戒区域等の指定の公示に係る図書(その2)



様式-2(急) 土砂災害警戒区域・土砂災害特別警戒区域 区域図(その1)	土砂災害防止法施行令第二条の基準に該当する区域		N 縮尺 1:2,500	自然現象の種類	急傾斜地の崩壊	箇所番号	II-261
	土砂災害防止法施行令第三条の基準に該当する区域			告示番号	第314号	箇所名	新屋敷2号
	土砂等の(移動)高さが1m以下の場合、土砂等の移動による力が100kN/mを超える区域		告示年月日	平成27年7月17日	所在地	山本郡三種町上岩川字新屋敷	
	土砂等の堆積の高さが3mを超える区域 それ以外の区域						

土砂災害警戒区域等の指定の公示に係る図書(その2-1)



様式-2-1(急)

土砂災害警戒区域・土砂災害特別警戒区域
区域図(その2)

土砂災害防止法施行令第二条の基準に該当する区域



自然現象
の種類

急傾斜地の崩壊

箇所番号

II-261

土砂災害防止法
施行令第三条の
基準に該当する
区域



縮尺

告示番号

第314号

箇所名

新屋敷2号

土砂等の堆積の高さが3mを超える区域
それ以外の区域



1:1,000

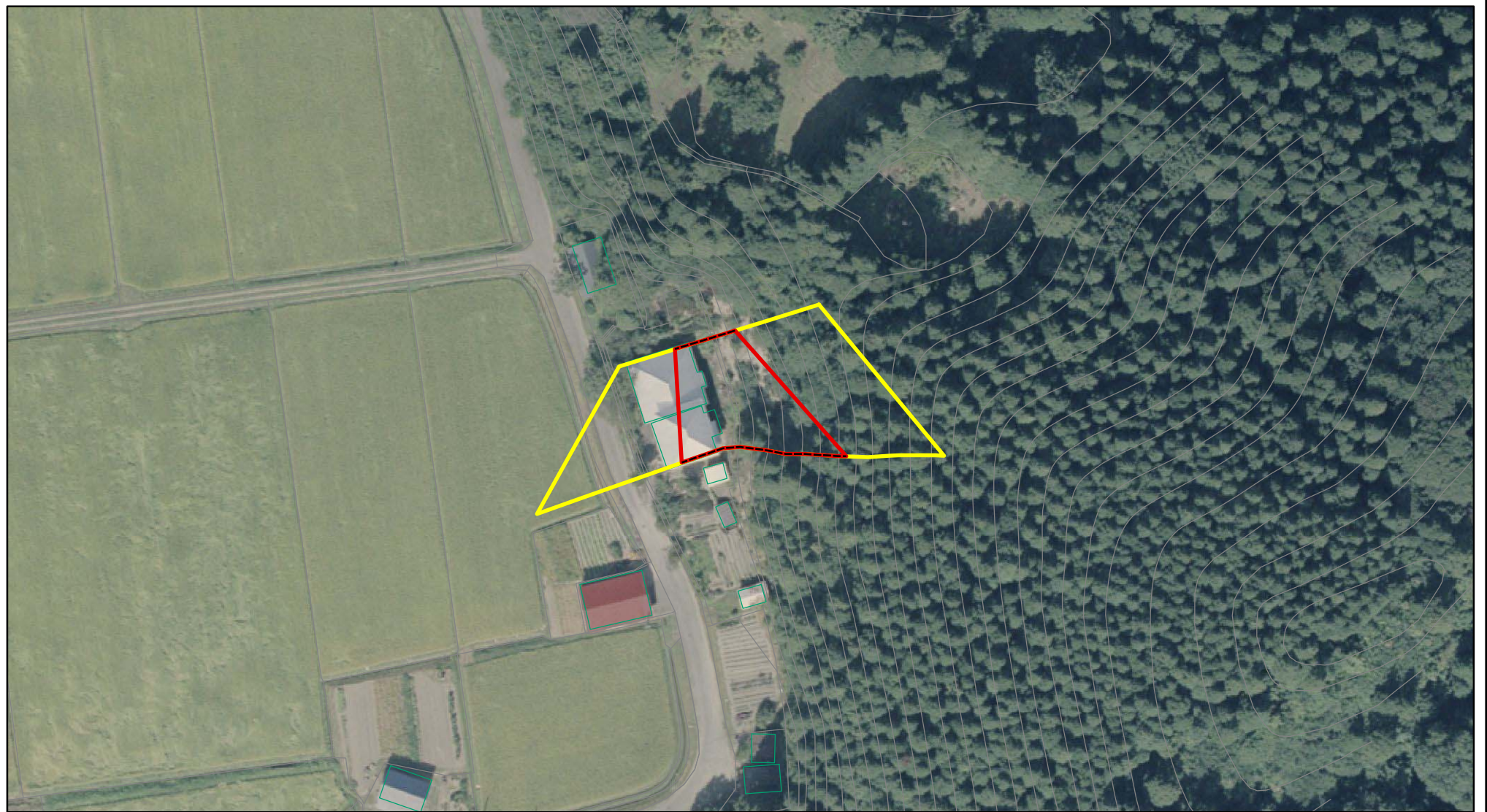
告示年月日

平成27年7月17日

所在地

山本郡三種町上岩川字新屋敷

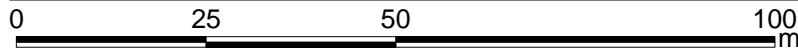
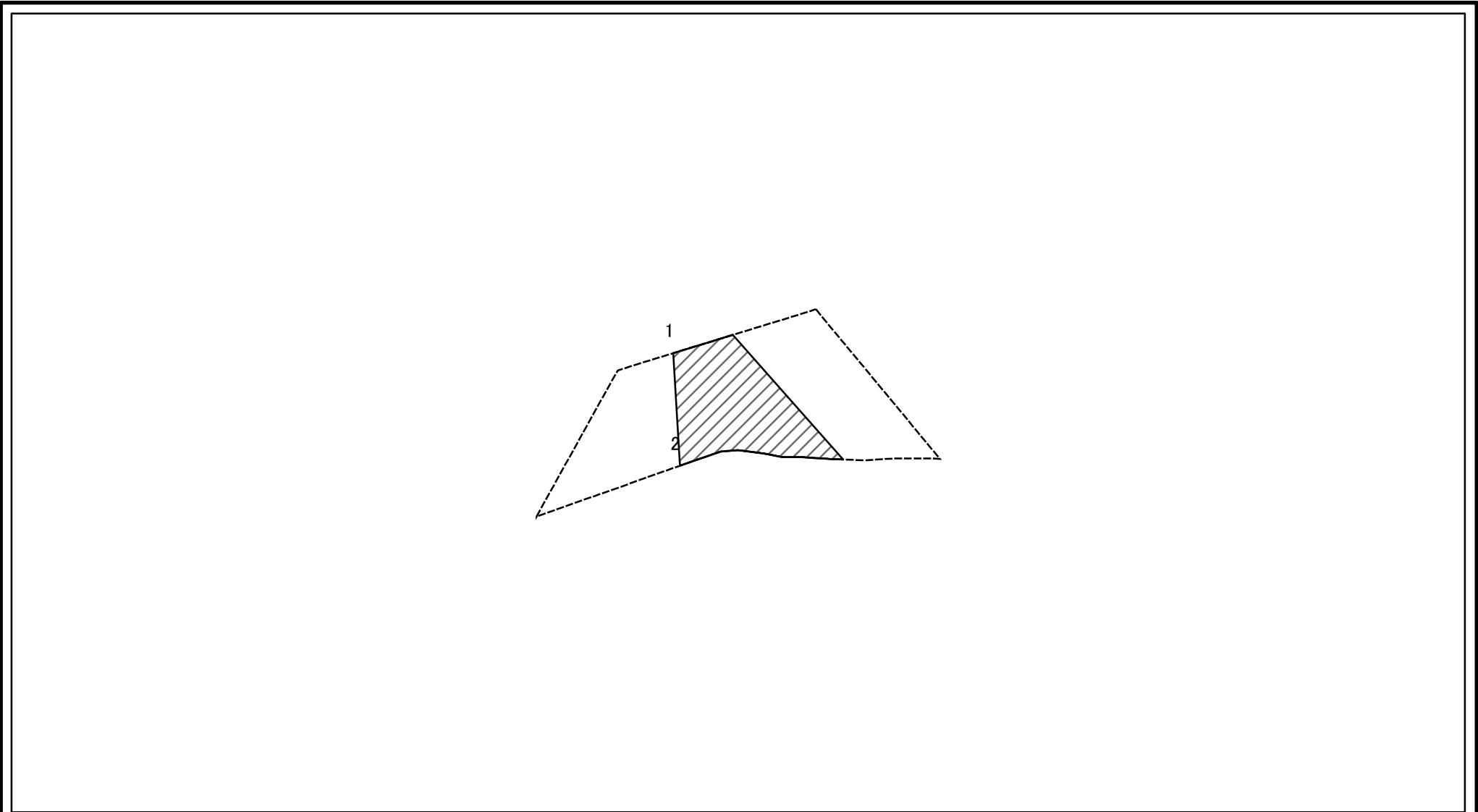
土砂災害警戒区域等の指定の公示に係る図書(その2-1)



0 25 50 100
m

様式-2-1(急) 土砂災害警戒区域・土砂災害特別警戒区域 区域図(その2)	土砂災害防止法施行令第二条の基準に該当する区域		N ↑	自然現象の種類	急傾斜地の崩壊	箇所番号	II-261
	土砂災害防止法施行令第三条の基準に該当する区域			告示番号	第314号	箇所名	新屋敷2号
	土砂等の(移動)高さが1m以下の場合、土砂等の移動による力が100kN/m ² を超える区域		縮尺	告示年月日	平成27年7月17日	所在地	山本郡三種町上岩川字新屋敷
	土砂等の堆積の高さが3mを超える区域						
それ以外の区域		1:1,000					

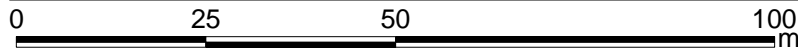
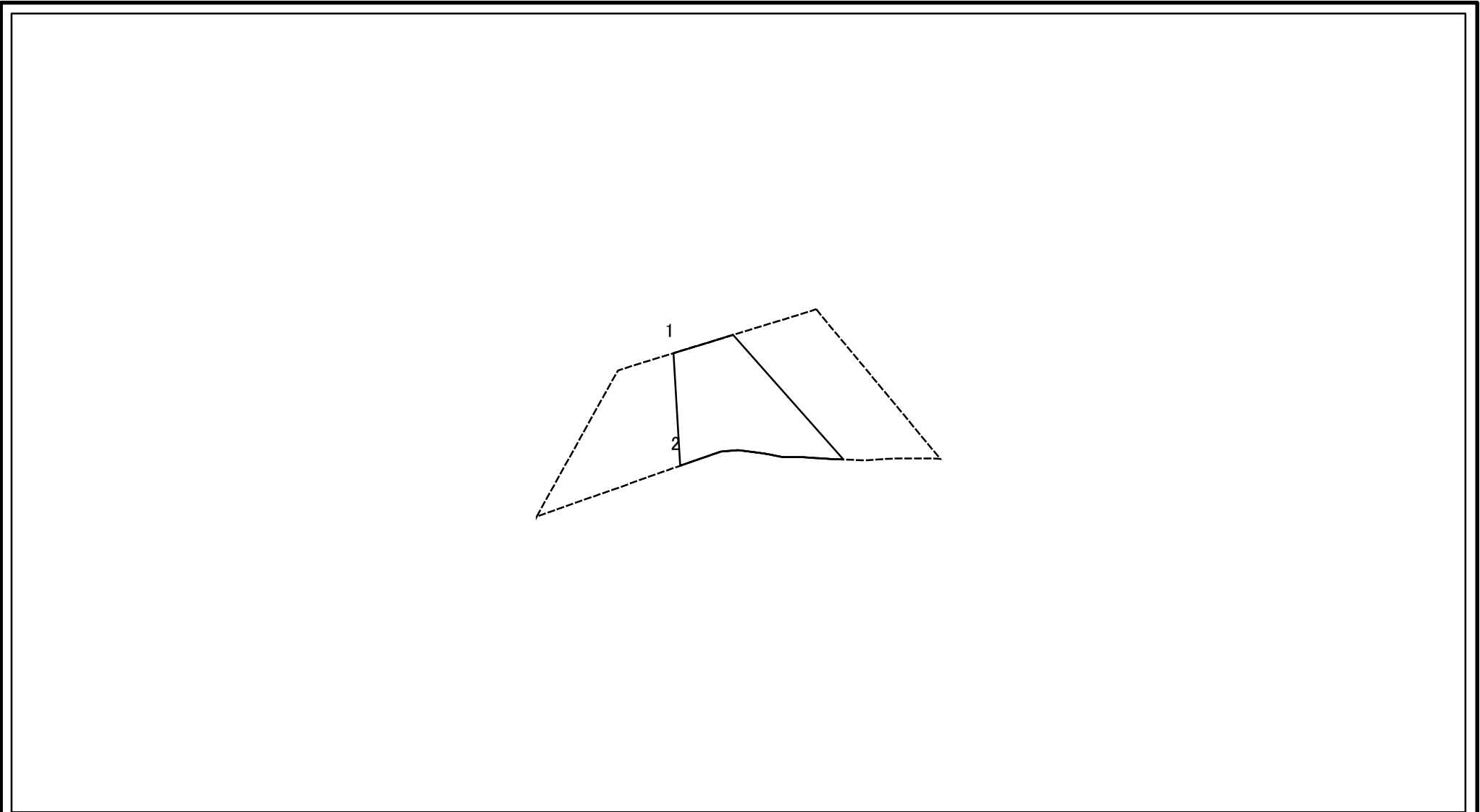
土砂災害警戒区域等の指定の公示に係る図書(その2-2)



図中の数字は横断測線番号を示す

様式-2-2(急) 土砂災害特別警戒区域の区域区分図 (急傾斜地の崩壊に伴う土石等の移動により 建築物の地上部に作用すると想定される力)	土砂災害防止法施行令第二条の基準に該当する区域		N 縮尺 1:1,000	自然現象の種類	急傾斜地の崩壊	箇所番号	II-261
	土砂災害防止法施行令第三条の基準に該当する区域			告示番号	第314号	箇所名	新屋敷2号
	それ以外の区域			告示年月日	平成27年7月17日	所在地	山本郡三種町上岩川字新屋敷

土砂災害警戒区域等の指定の公示に係る図書(その2-3)



図中の数字は横断測線番号を示す

様式-2-3(急) 土砂災害特別警戒区域の区域区分図 (急傾斜地の崩壊に伴う土石等の堆積により 建築物の地上部に作用すると想定される力)	土砂災害防止法施行令第二条の基準に該当する区域		N ↑ 縮尺 1:1,000	自然現象の種類	急傾斜地の崩壊	箇所番号	II-261
	土砂災害防止法施行令第三条の基準に該当する区域			告示番号	第314号	箇所名	新屋敷2号
	それ以外の区域		告示年月日	平成27年7月17日	所在地	山本郡三種町上岩川字新屋敷	

