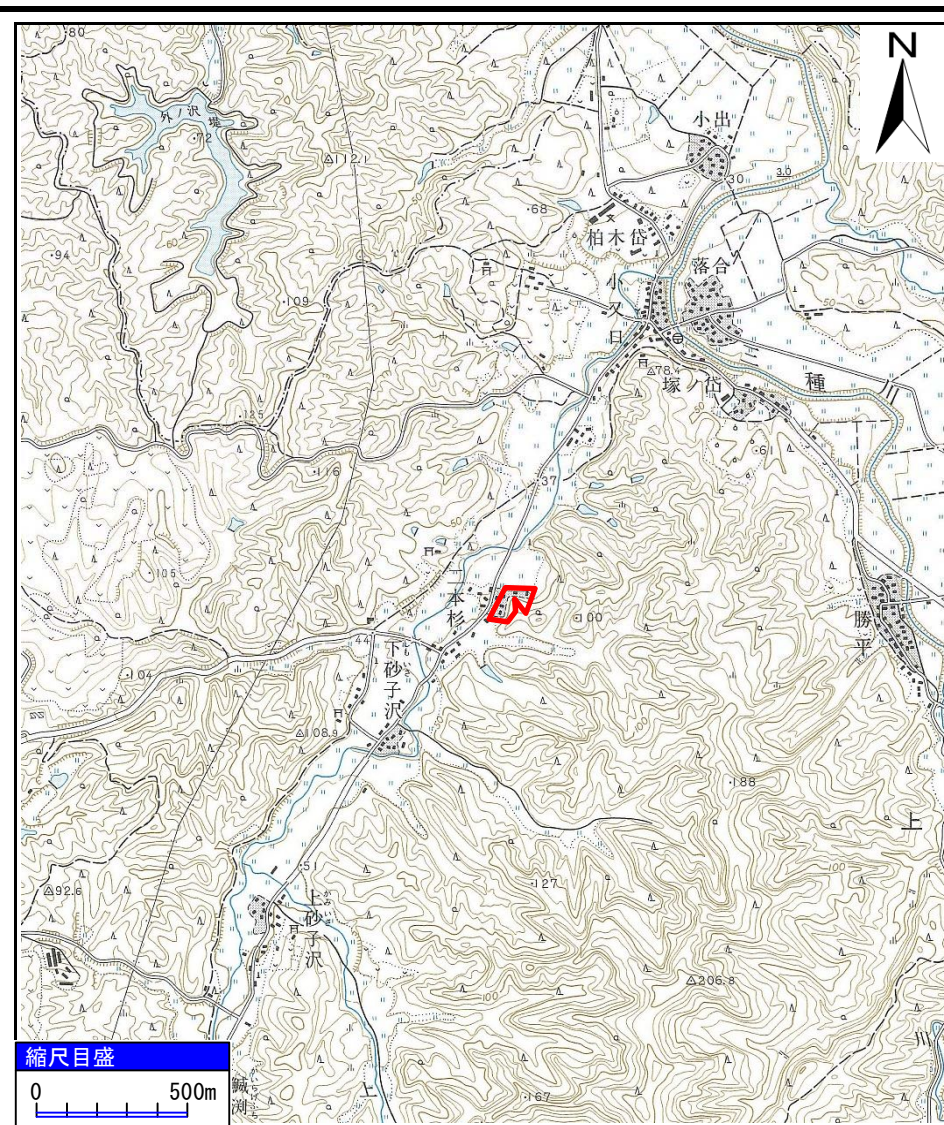


# 土砂災害警戒区域等の指定の公示に係る図書(その1)



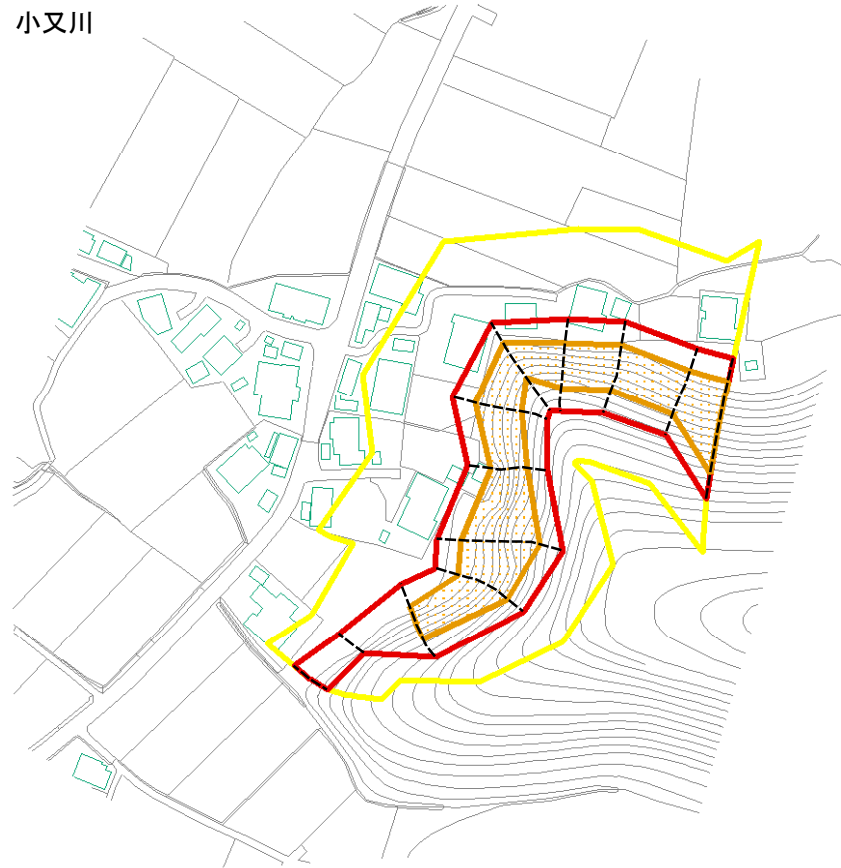
様式-1(急)  
土砂災害警戒区域・土砂災害特別警戒区域  
位置図

|         |               |
|---------|---------------|
| 自然現象の種類 | 急傾斜地の崩壊       |
| 箇所番号    | Ⅱ-263         |
| 箇所名     | 二本杉           |
| 所在地     | 山本郡三種町上岩川字二本杉 |

「この地図は、国土地理院長の承認を得て、同院発行の20万分の1地勢図及び2万5千分の1地形図を複製したものである。(承認番号 平26東複、第45号)」



# 土砂災害警戒区域等の指定の公示に係る図書(その2)



0 25 50 100  
m

様式-2(急)

土砂災害警戒区域・土砂災害特別警戒区域  
区域図(その1)

土砂災害防止法施行令第二条の基準に該当する区域



自然現象  
の種類

急傾斜地の崩壊

箇所番号

II-263

土砂災害防止法  
施行令第三条の  
基準に該当する  
区域

土石等の(移動)高さが1m以下の場合、  
土石等の移動による力が100kN/mを超える区域



告示番号

第314号

箇所名

二本杉

土石等の堆積の高さが3mを超える区域



縮尺

告示年月日

平成27年7月17日

所在地

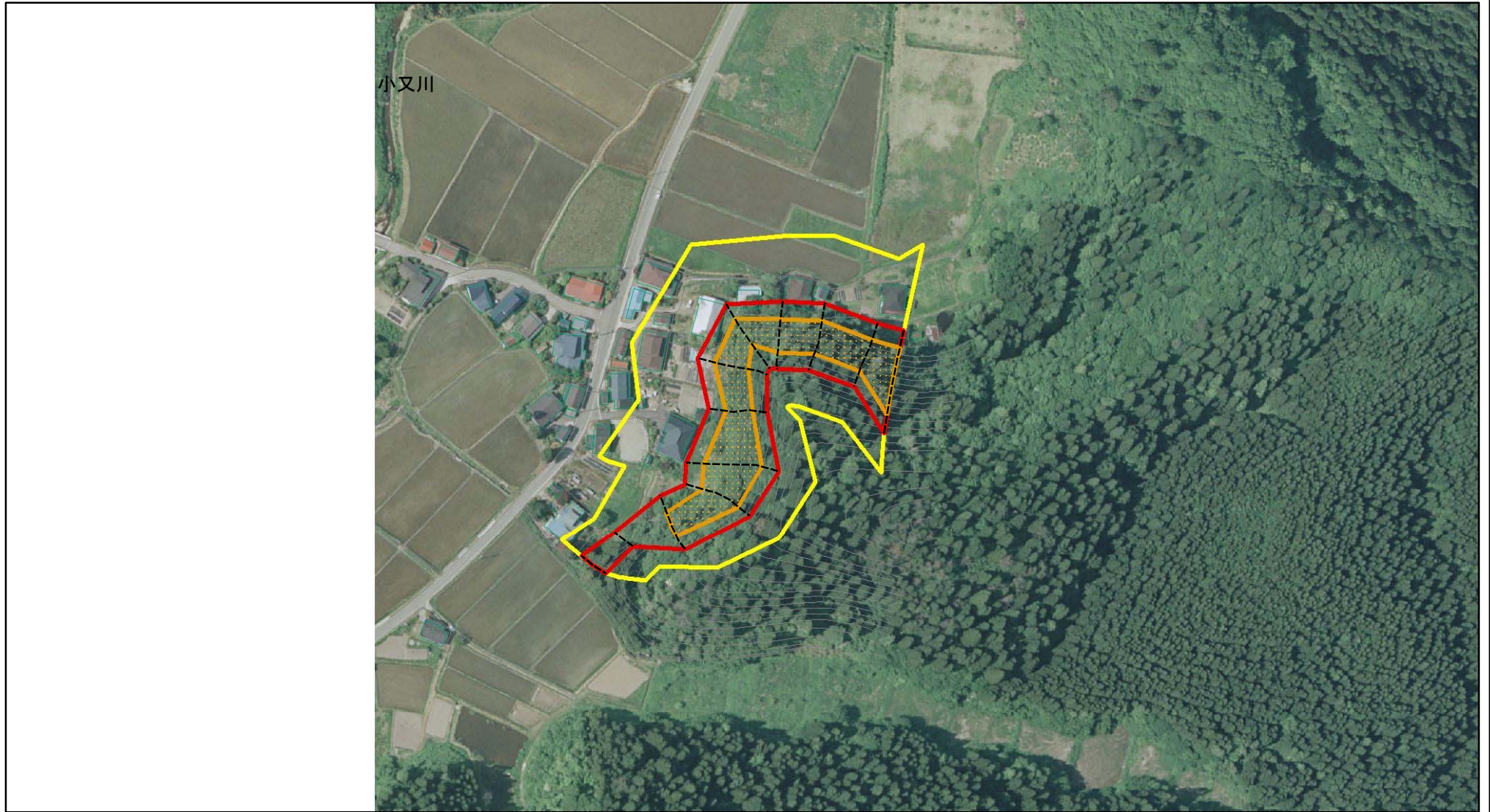
山本郡三種町上岩川字二本杉

それ以外の区域



1:2,500

# 土砂災害警戒区域等の指定の公示に係る図書(その2)



0 25 50 100  
m

様式-2(急)

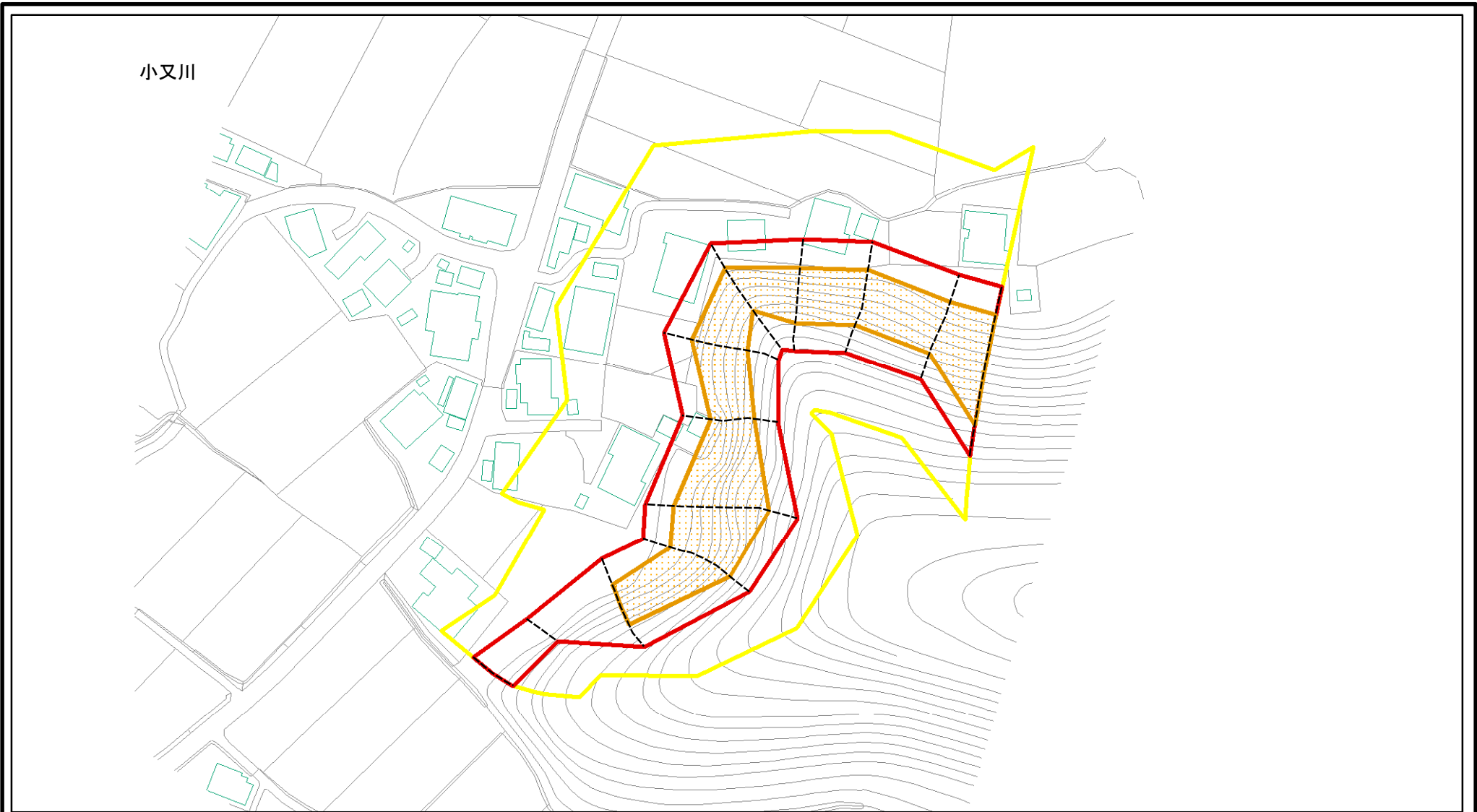
土砂災害警戒区域・土砂災害特別警戒区域  
区域図(その1)

|   |  |
|---|--|
| 土砂災害防止法施行令第二条の基準に該当する区域                     |  |
| 土砂災害防止法施行令第三条の基準に該当する区域                     |  |
| 土砂等の(移動)高さが1m以下の場合、土砂等の移動による力が100kN/mを超える区域 |  |
| 土砂等の堆積の高さが3mを超える区域                          |  |
| それ以外の区域                                     |  |

|         |    |
|---------|----|
|         | 縮尺 |
| 1:2,500 |    |

|         |            |      |               |
|---------|------------|------|---------------|
| 自然現象の種類 | 急傾斜地の崩壊    | 箇所番号 | II-263        |
| 告示番号    | 第314号      | 箇所名  | 二本杉           |
| 告示年月日   | 平成27年7月17日 | 所在地  | 山本郡三種町上岩川字二本杉 |

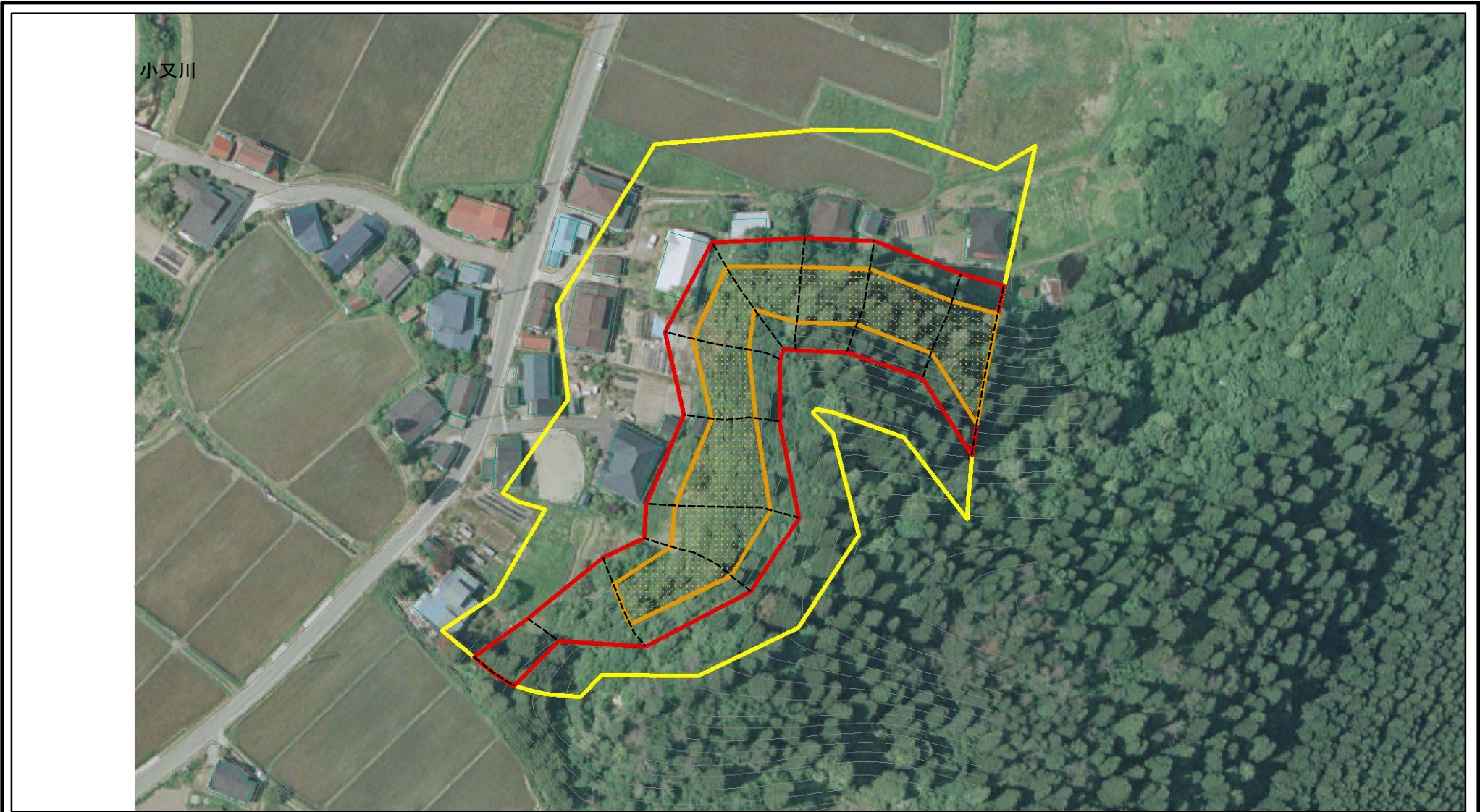
# 土砂災害警戒区域等の指定の公示に係る図書(その2-1)



|  |   |  |                    |            |         |               |        |
|--|---|--|--------------------|------------|---------|---------------|--------|
| 様式-2-1(急)<br>土砂災害警戒区域・土砂災害特別警戒区域<br>区域図(その2) | 土砂災害防止法施行令第二条の基準に該当する区域                                   |  | N<br>縮尺<br>1:1,500 | 自然現象の種類    | 急傾斜地の崩壊 | 箇所番号          | II-263 |
|  | 土砂災害防止法施行令第三条の基準に該当する区域                                   |  |                    | 告示番号       | 第314号   | 箇所名           | 二本杉    |
|  | 土砂等の(移動)高さが1m以下の場合、土砂等の移動による力が100kN/m <sup>2</sup> を超える区域 |  | 告示年月日              | 平成27年7月17日 | 所在地     | 山本郡三種町上岩川字二本杉 |        |
|  | 土砂等の堆積の高さが3mを超える区域<br>それ以外の区域                             |  |                    |            |         |               |        |

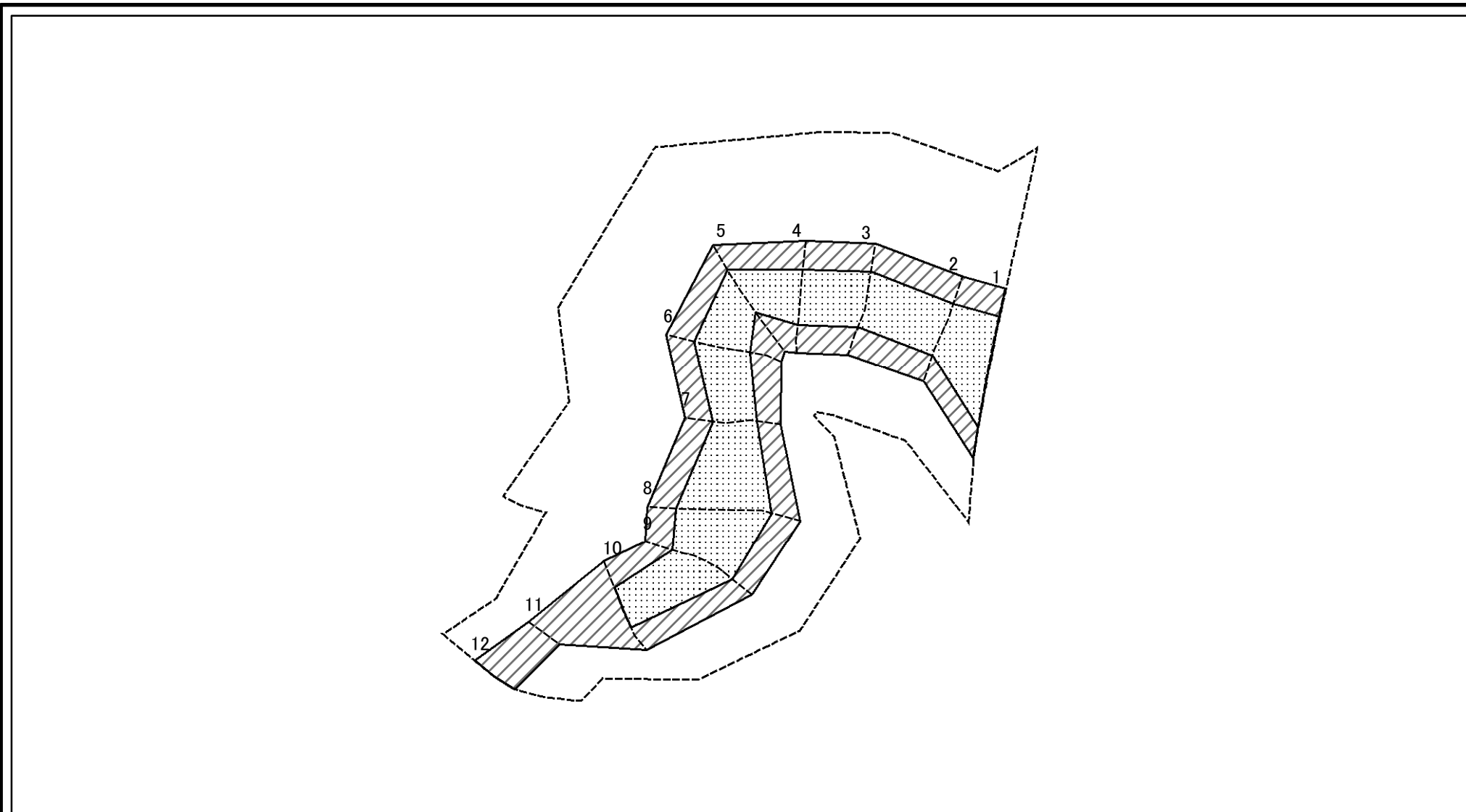


# 土砂災害警戒区域等の指定の公示に係る図書(その2-1)



|  |   |  |                    |            |         |               |        |
|--|---|--|--------------------|------------|---------|---------------|--------|
| 様式-2-1(急)<br>土砂災害警戒区域・土砂災害特別警戒区域<br>区域図(その2) | 土砂災害防止法施行令第二条の基準に該当する区域                                   |  | N<br>縮尺<br>1:1,500 | 自然現象の種類    | 急傾斜地の崩壊 | 箇所番号          | II-263 |
|  | 土砂災害防止法施行令第三条の基準に該当する区域                                   |  |                    | 告示番号       | 第314号   | 箇所名           | 二本杉    |
|  | 土砂等の(移動)高さが1m以下の場合、土砂等の移動による力が100kN/m <sup>2</sup> を超える区域 |  | 告示年月日              | 平成27年7月17日 | 所在地     | 山本郡三種町上岩川字二本杉 |        |
|  | 土砂等の堆積の高さが3mを超える区域  |  |                    |            |         |               |        |

# 土砂災害警戒区域等の指定の公示に係る図書(その2-2)



図中の数字は横断測線番号を示す

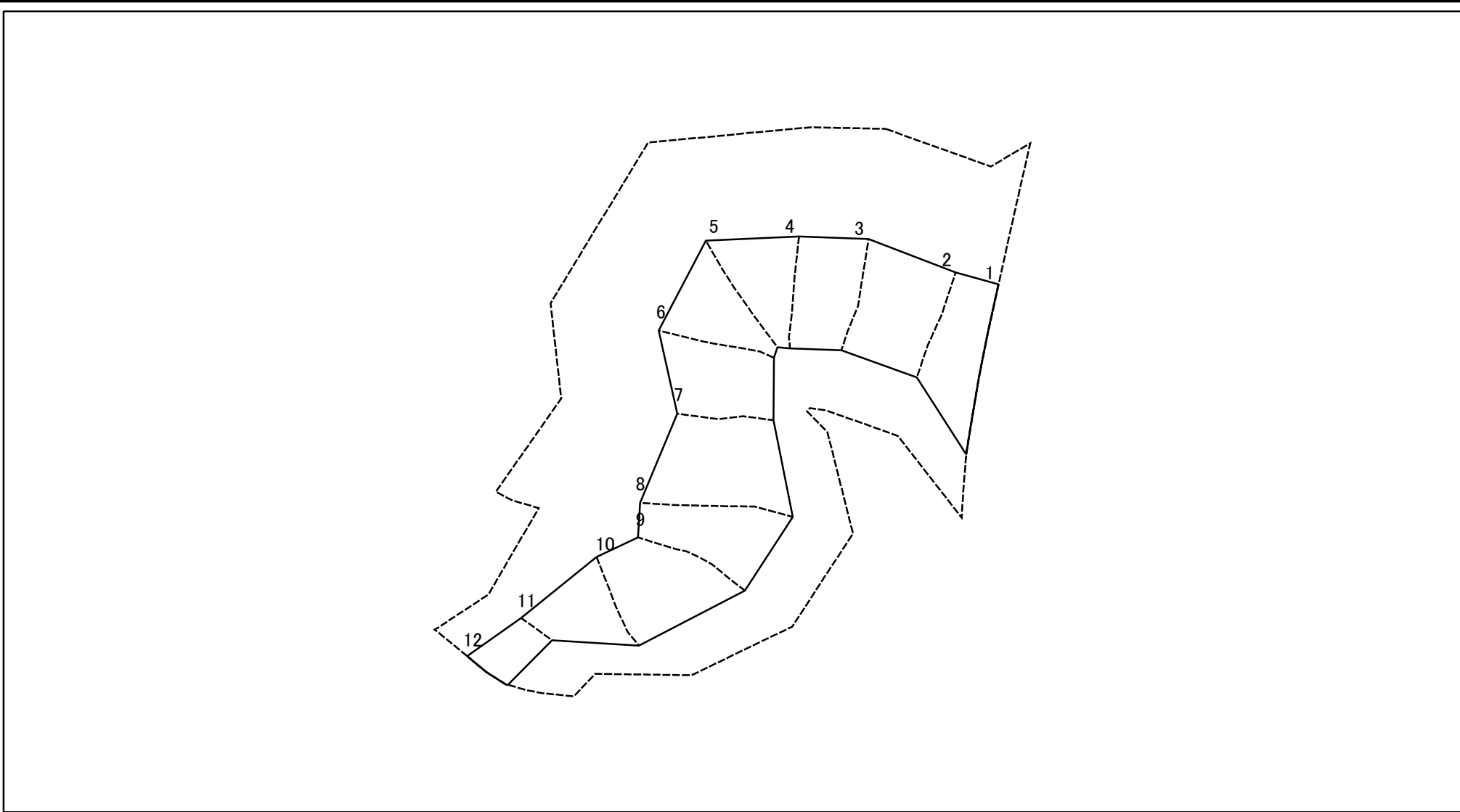
様式-2-2(急)  
土砂災害特別警戒区域の区域区分図  
(急傾斜地の崩壊に伴う土石等の移動により  
建築物の地上部に作用すると想定される力)

|                         |  |
|-------------------------|--|
| 土砂災害防止法施行令第二条の基準に該当する区域 |  |
| 土砂災害防止法施行令第三条の基準に該当する区域 |  |
| それ以外の区域                 |  |

|         |    |
|---------|----|
| N       | 縮尺 |
| 1:1,500 |    |

|         |            |      |               |
|---------|------------|------|---------------|
| 自然現象の種類 | 急傾斜地の崩壊    | 箇所番号 | II-263        |
| 告示番号    | 第314号      | 箇所名  | 二本杉           |
| 告示年月日   | 平成27年7月17日 | 所在地  | 山本郡三種町上岩川字二本杉 |

# 土砂災害警戒区域等の指定の公示に係る図書(その2-3)



図中の数字は横断測線番号を示す

様式-2-3(急)  
土砂災害特別警戒区域の区域区分図  
(急傾斜地の崩壊に伴う土石等の堆積により  
建築物の地上部に作用すると想定される力)

|                         |  |
|-------------------------|--|
| 土砂災害防止法施行令第二条の基準に該当する区域 |  |
| 土砂災害防止法施行令第三条の基準に該当する区域 |  |
| それ以外の区域                 |  |

N  
縮尺  
1:1,500

|         |            |      |               |
|---------|------------|------|---------------|
| 自然現象の種類 | 急傾斜地の崩壊    | 箇所番号 | II-263        |
| 告示番号    | 第314号      | 箇所名  | 二本杉           |
| 告示年月日   | 平成27年7月17日 | 所在地  | 山本郡三種町上岩川字二本杉 |

