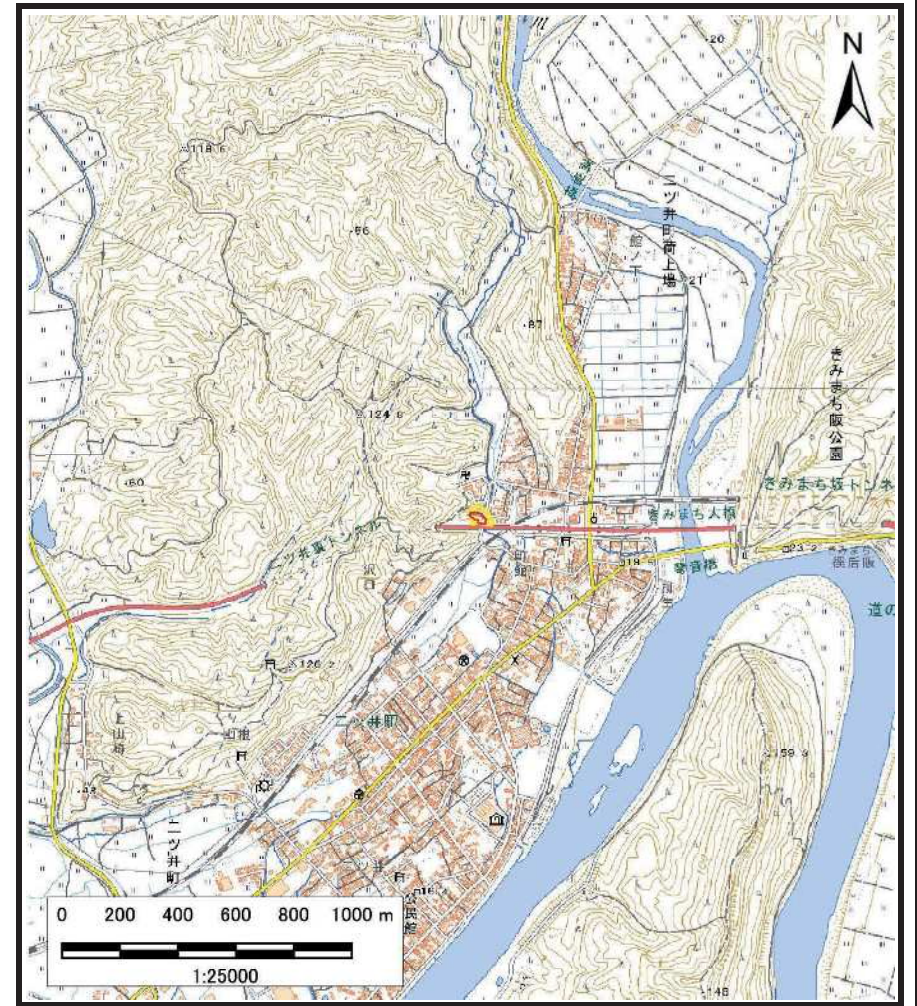


土砂災害警戒区域等の指定の公示に係る図書（その1）



(1/200,000)



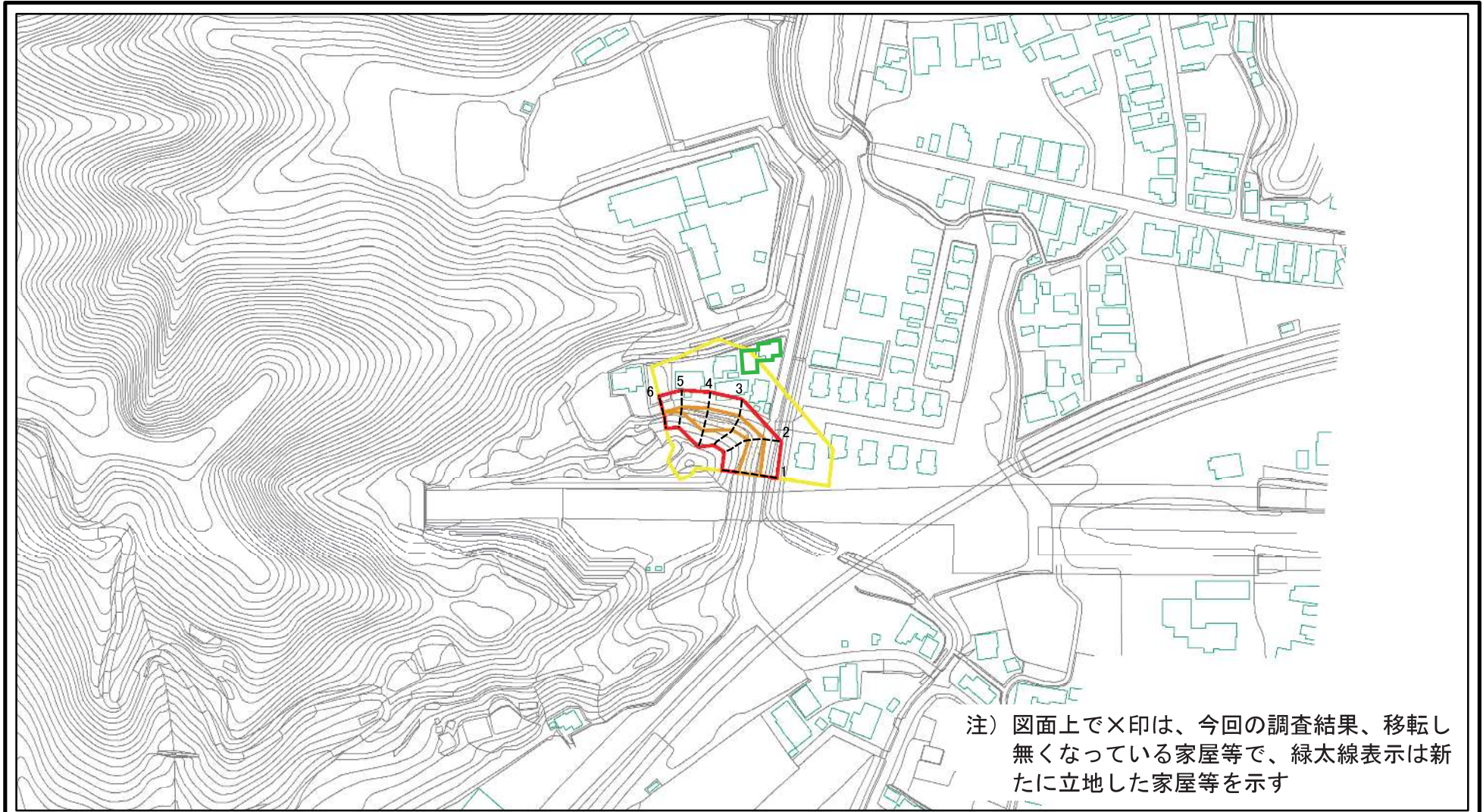
(1/25,000)

様式-1 (急)

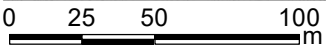
土砂災害警戒区域・土砂災害特別警戒区域 位置図

自然現象の種類	急傾斜地の崩壊
箇所番号	I-1146
箇所名	上山崎2号
所在地	秋田県能代市ニツ井町字上山崎及び同市ニツ井町種字宮ノ下

土砂災害警戒区域等の指定の公示に係る図書(その2)



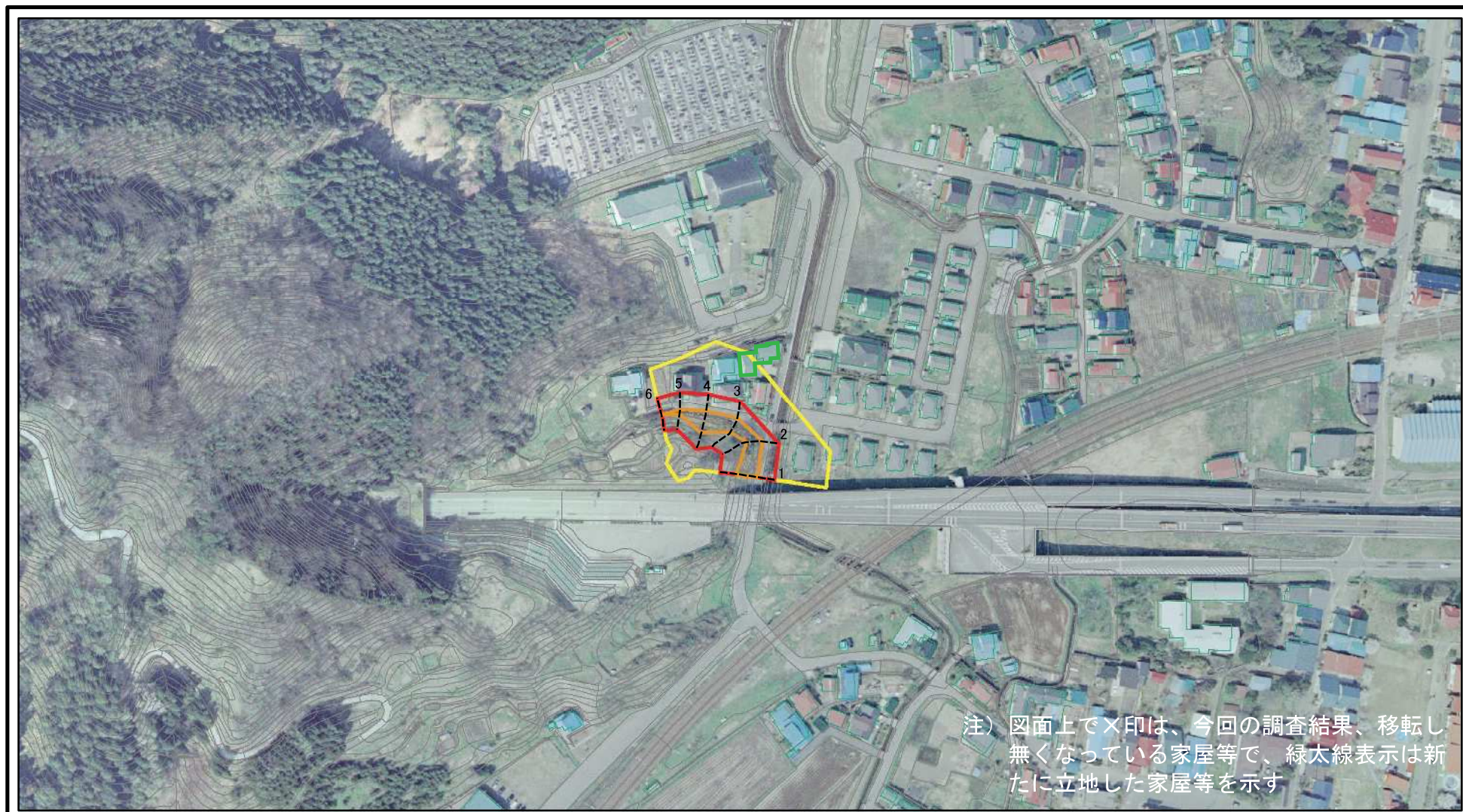
注) 図面上で×印は、今回の調査結果、移転し無くなっている家屋等で、緑太線表示は新たに立地した家屋等を示す



図中の数字は横断測線番号を示す

様式-2(急) 土砂災害警戒区域・土砂災害特別警戒区域図(その1)	土砂災害防止法施行令第二条の基準に該当する区域		N 縮尺 1:2,500	自然現象の種類	急傾斜地の崩壊	箇所番号	I-1146
	土砂災害防止法施行令第三条の基準に該当する区域			告示番号	第361号	箇所名	上山崎2号
	土砂等の(移動)高さが1m以下の場合、土石等の移動による力が100kN/mを超える区域			告示年月日	令和3年6月22日	所在地	秋田県能代市二ツ井町字上山崎及び同市二ツ井町種字宮ノ下
	土砂等の堆積の高さが3mを超える区域						
それ以外の区域							

土砂災害警戒区域等の指定の公示に係る図書(その2)



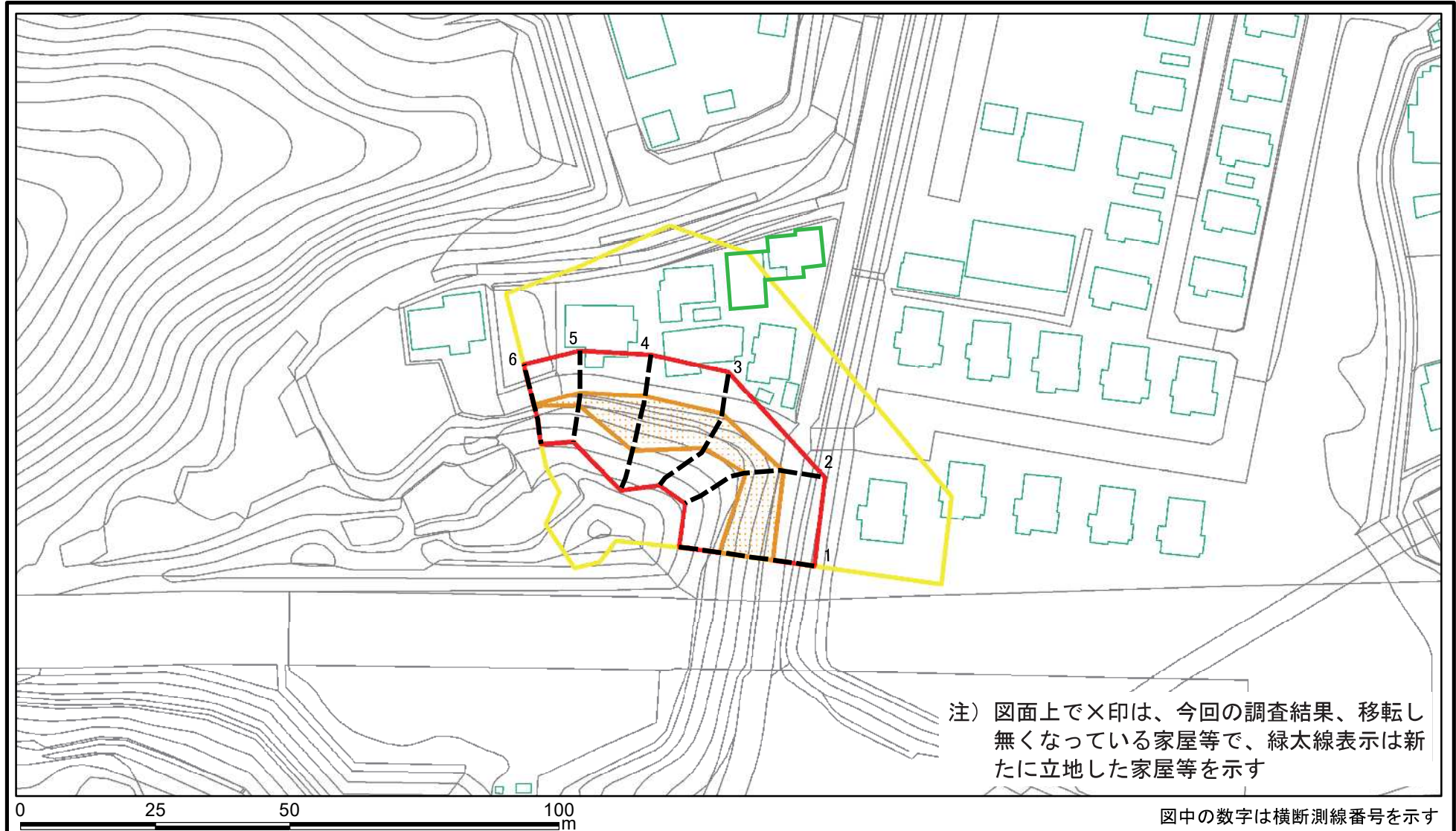
注) 図面上で×印は、今回の調査結果、移転し、無くなっている家屋等で、緑太線表示は新たに立地した家屋等を示す

0 25 50 100
m

図中の数字は横断測線番号を示す

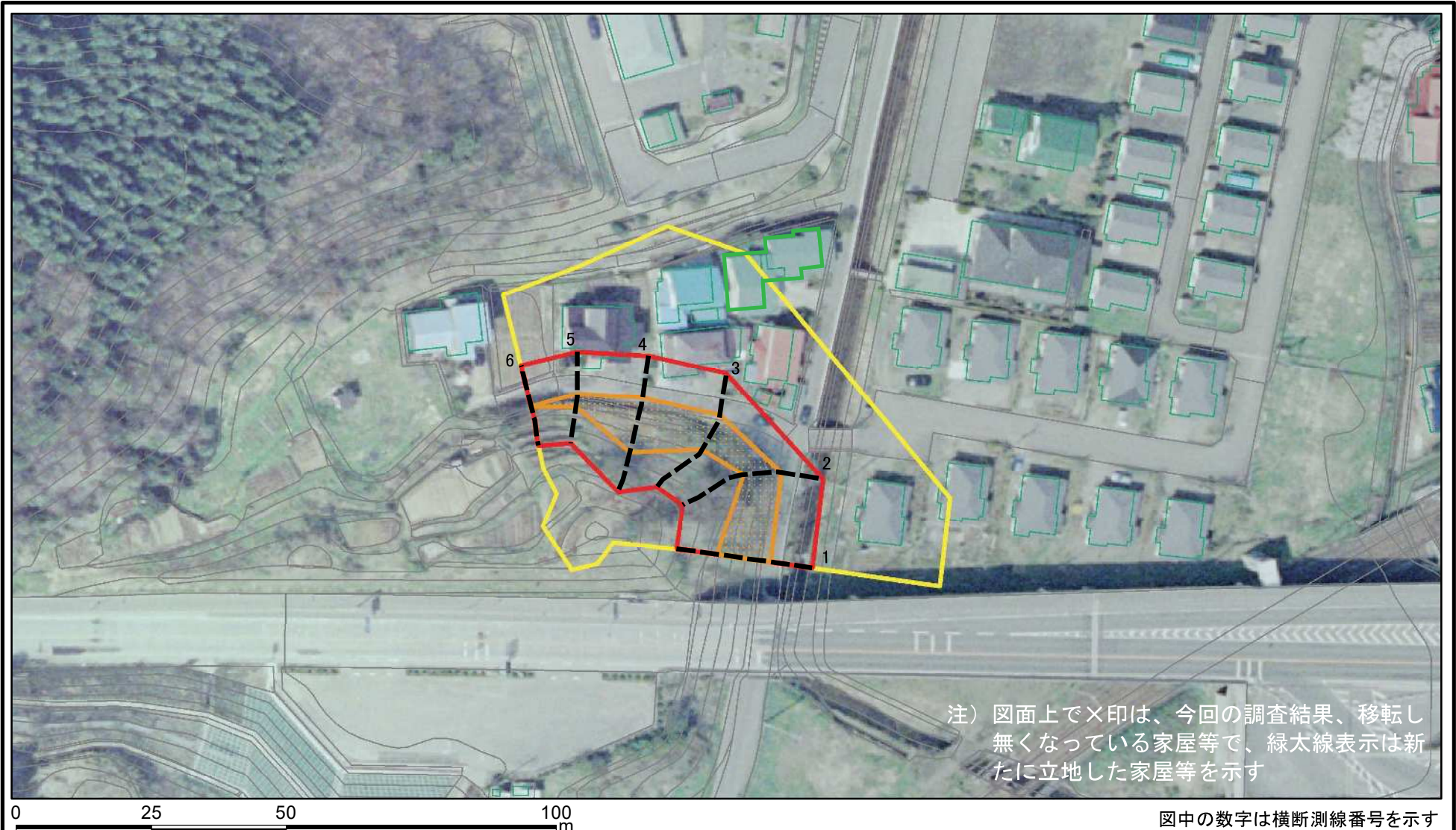
様式-2(急) 土砂災害警戒区域・土砂災害特別警戒区域 区域図(その1)	土砂災害防止法施行令第二条の基準に該当する区域		N 縮尺 1:2,500	自然現象の種類	急傾斜地の崩壊	箇所番号	I-1146	
	土砂災害防止法施行令第三条の基準に該当する区域			告示番号	第361号	箇所名	上山崎2号	
	土砂等の(移動)高さが1m以下の場合、土砂等の移動による力が100kN/mを超える区域			告示年月日	令和3年6月22日	所在地	秋田県能代市二ツ井町字上山崎及び同市二ツ井町種字宮ノ下	
	土砂等の堆積の高さが3mを超える区域							
	それ以外の区域							

土砂災害警戒区域等の指定の公示に係る図書(その2-1)



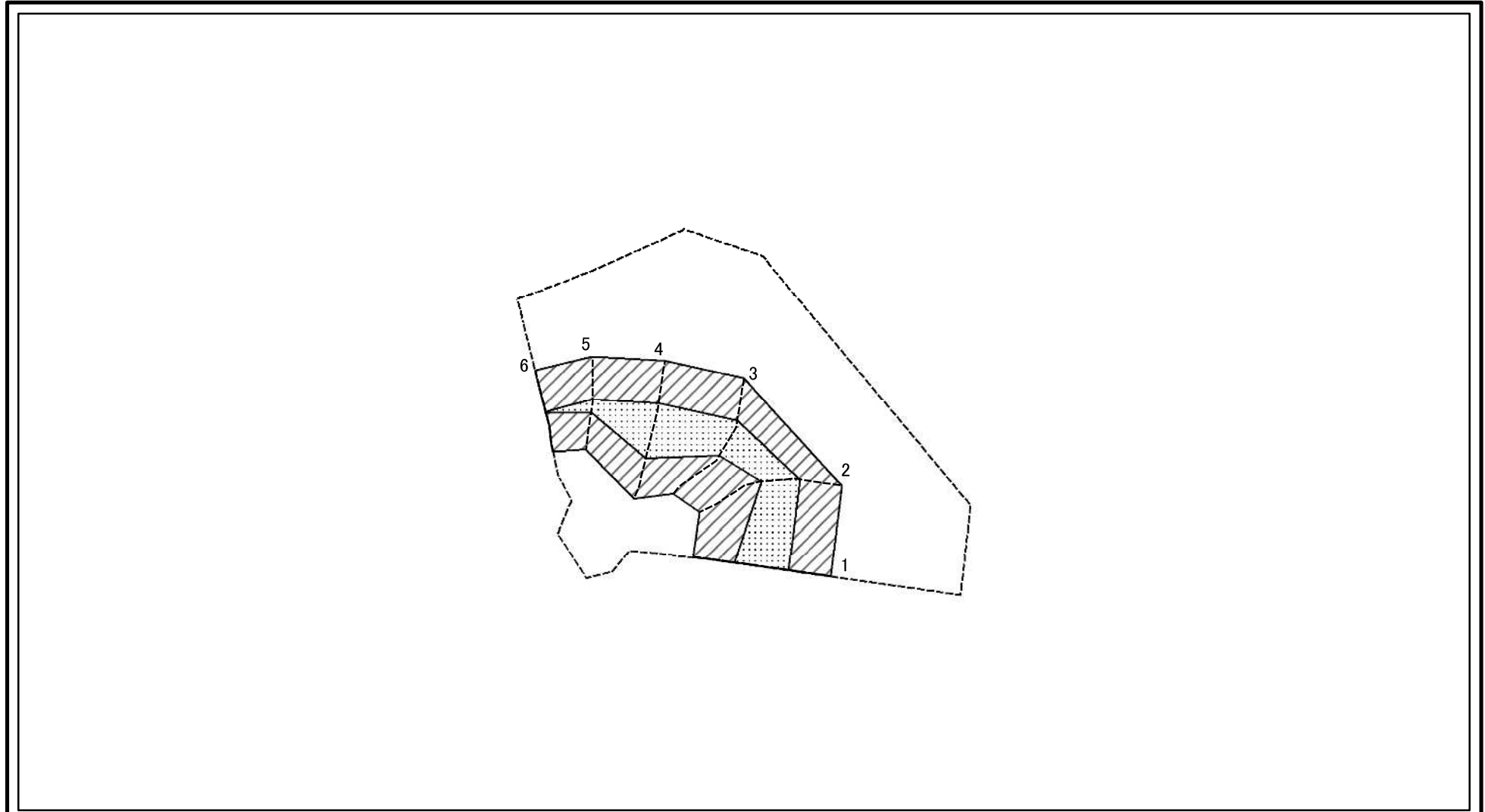
様式-2-1(急) 土砂災害警戒区域・土砂災害特別警戒区域図(その2)	土砂災害防止法施行令第二条の基準に該当する区域		N 縮尺 1:1,000	自然現象の種類	急傾斜地の崩壊	箇所番号	I-1146
	土砂災害防止法施行令第三条の基準に該当する区域			告示番号	第361号	箇所名	上山崎2号
	土砂等の(移動)高さが1m以下の場合、土砂等の移動による力が100kN/mを超える区域			告示年月日	令和3年6月22日	所在地	秋田県能代市二ツ井町字上山崎及び同市二ツ井町種字宮ノ下
	土砂等の堆積の高さが3mを超える区域						
	それ以外の区域						

土砂災害警戒区域等の指定の公示に係る図書(その2-1)



様式-2-1(急) 土砂災害警戒区域・土砂災害特別警戒区域 区域図(その2)	土砂災害防止法施行令第二条の基準に該当する区域		N 縮尺 1:1,000	自然現象の種類	急傾斜地の崩壊	箇所番号	I-1146
	土砂災害防止法施行令第三条の基準に該当する区域	土石等の(移動)高さが1m以下の場合、土石等の移動による力が100kN/mを超える区域 土石等の堆積の高さが3mを超える区域 それ以外の区域		告示番号	第361号	箇所名	上山崎2号
				告示年月日	令和3年6月22日	所在地	秋田県能代市二ツ井町字上山崎及び同市二ツ井町種字宮ノ下

土砂災害警戒区域等の指定の公示に係る図書(その2-2)

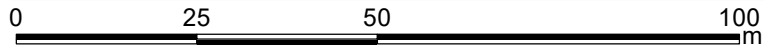
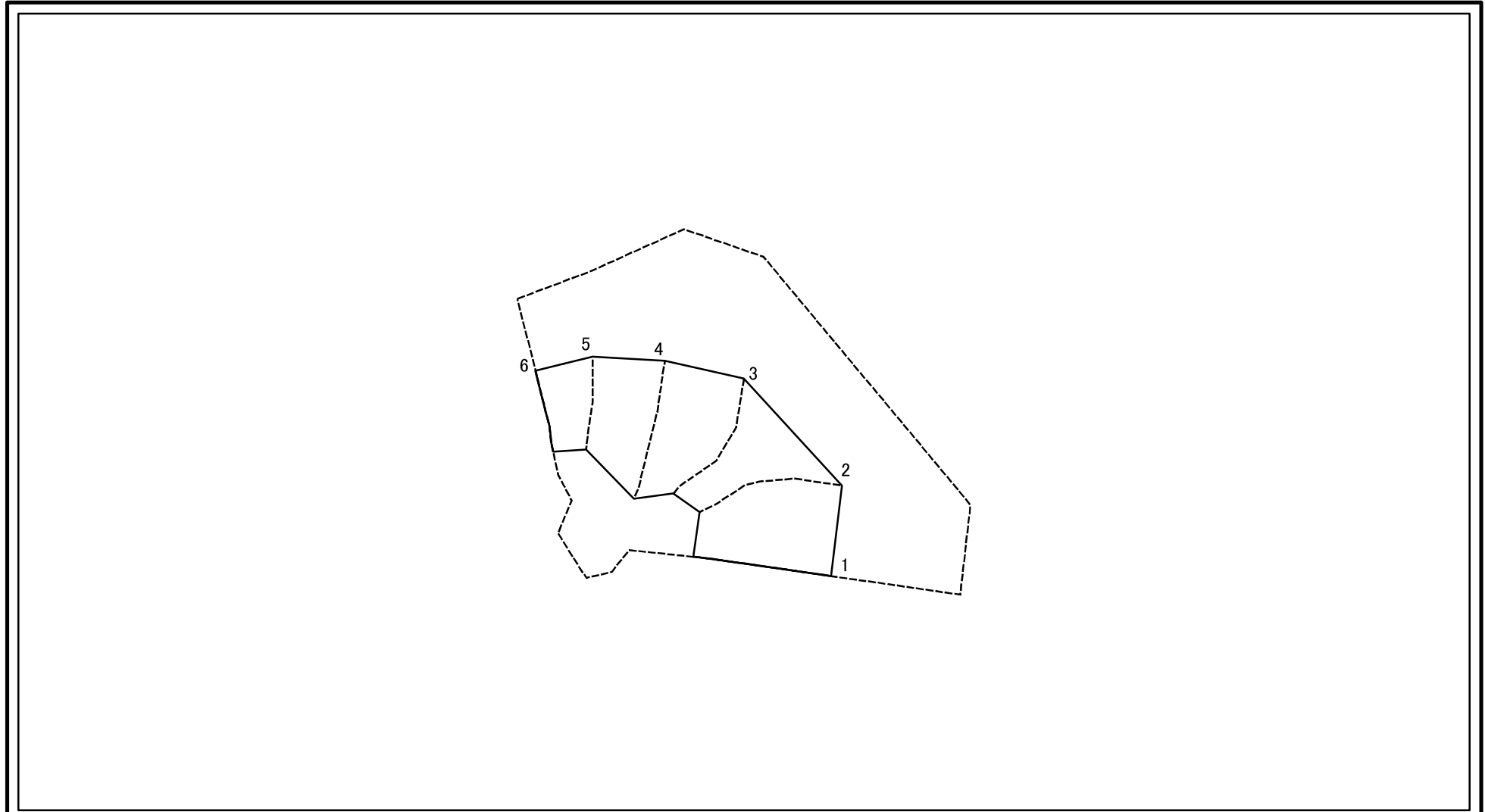


0 25 50 100 m

図中の数字は横断測線番号を示す

様式-2-2(急) 土砂災害特別警戒区域の区域区分図 (急傾斜地の崩壊に伴う土石等の移動により建築物の地上部に作用すると想定される力)	土砂災害防止法施行令第二条の基準に該当する区域		N 縮尺 1:1,000	自然現象の種類	急傾斜地の崩壊	箇所番号	I-1146
	土砂災害防止法施行令第三条の基準に該当する区域			告示番号	第361号	箇所名	上山崎2号
	それ以外の区域		告示年月日	令和3年6月22日	所在地	秋田県能代市二ツ井町字上山崎及び同市二ツ井町種字宮ノ下	

土砂災害警戒区域等の指定の公示に係る図書(その2-3)



図中の数字は横断測線番号を示す

様式-2-3(急) 土砂災害特別警戒区域の区域区分図 (急傾斜地の崩壊に伴う土石等の堆積により 建築物の地上部に作用すると想定される力)	土砂災害防止法施行令第二条の基準に該当する区域			N 縮尺 1:1,000	自然現象の種類	急傾斜地の崩壊	箇所番号	I-1146
	土砂災害防止法施行令第三条の基準に該当する区域	土石等の堆積の高さが3mを超える区域			告示番号	第361号	箇所名	上山崎2号
		それ以外の区域			告示年月日	令和3年6月22日	所在地	秋田県能代市二ツ井町字上山崎及び同市二ツ井町種字宮ノ下

