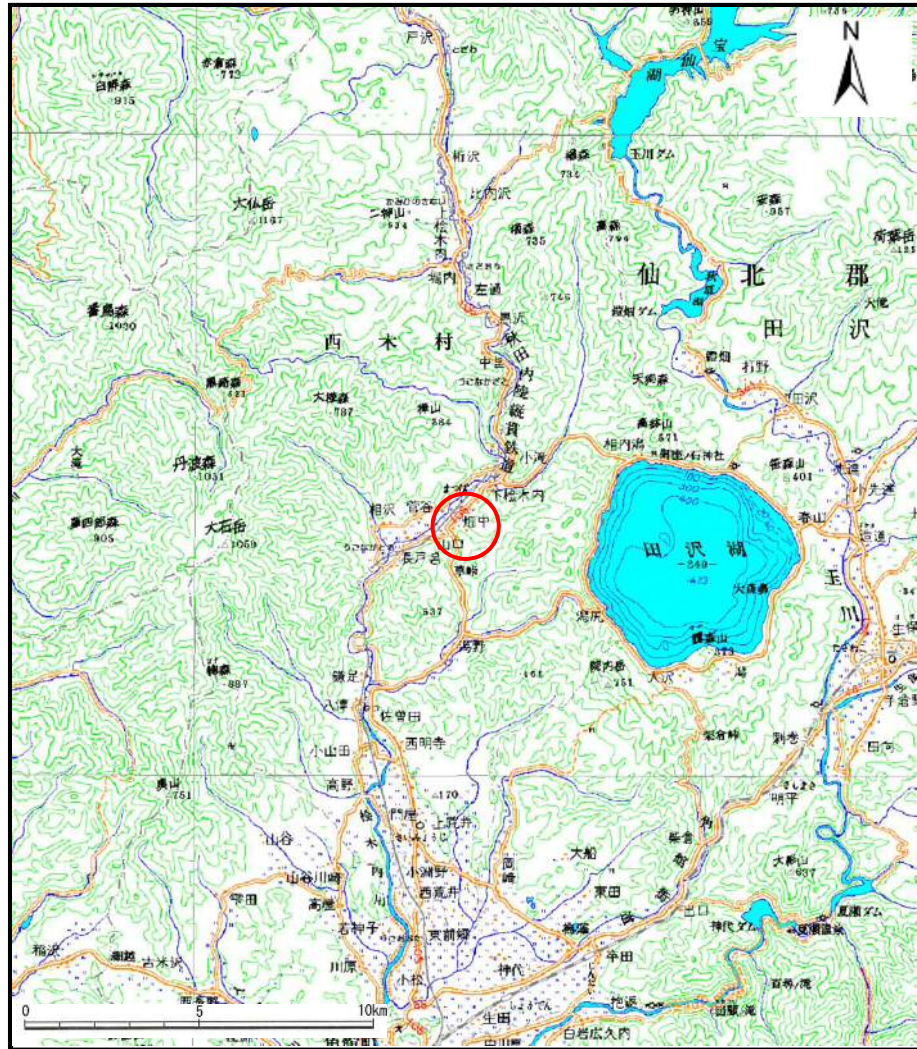
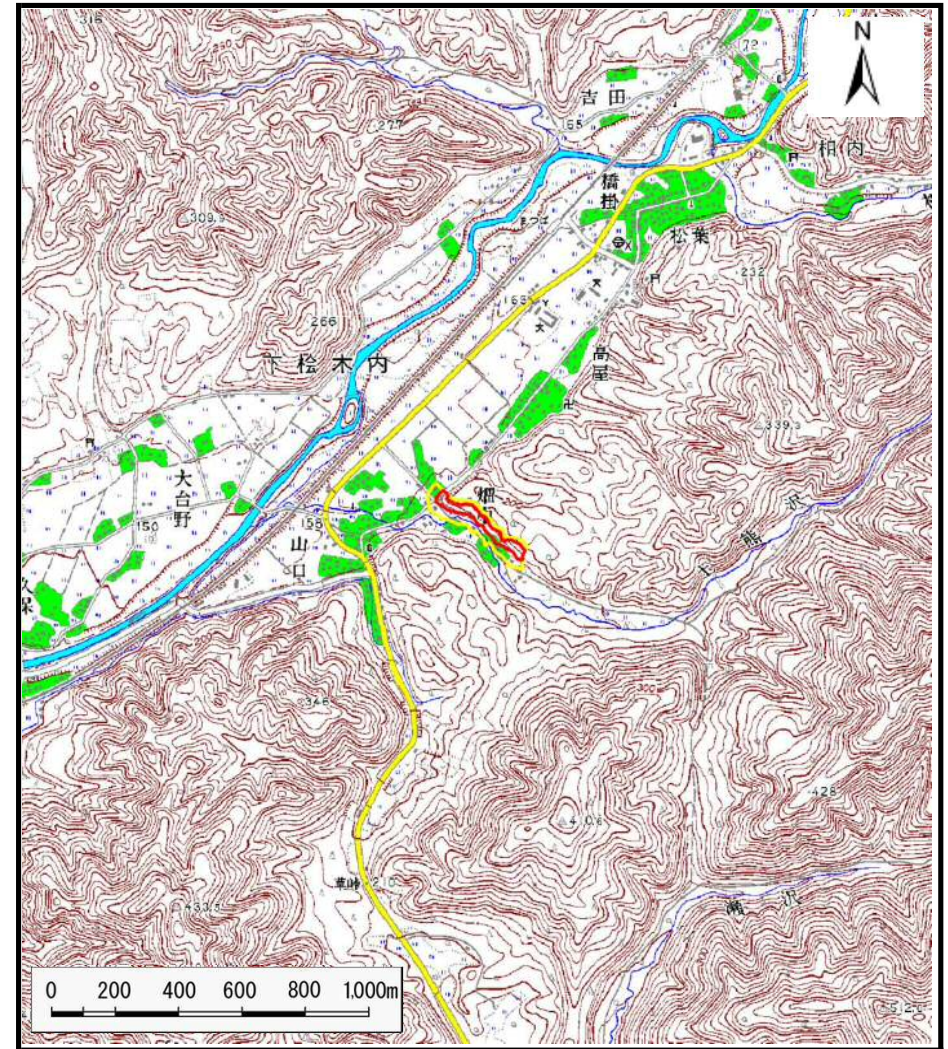


# 土砂災害警戒区域等の指定の公示に係る図書（その1）



(1/200,000)



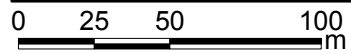
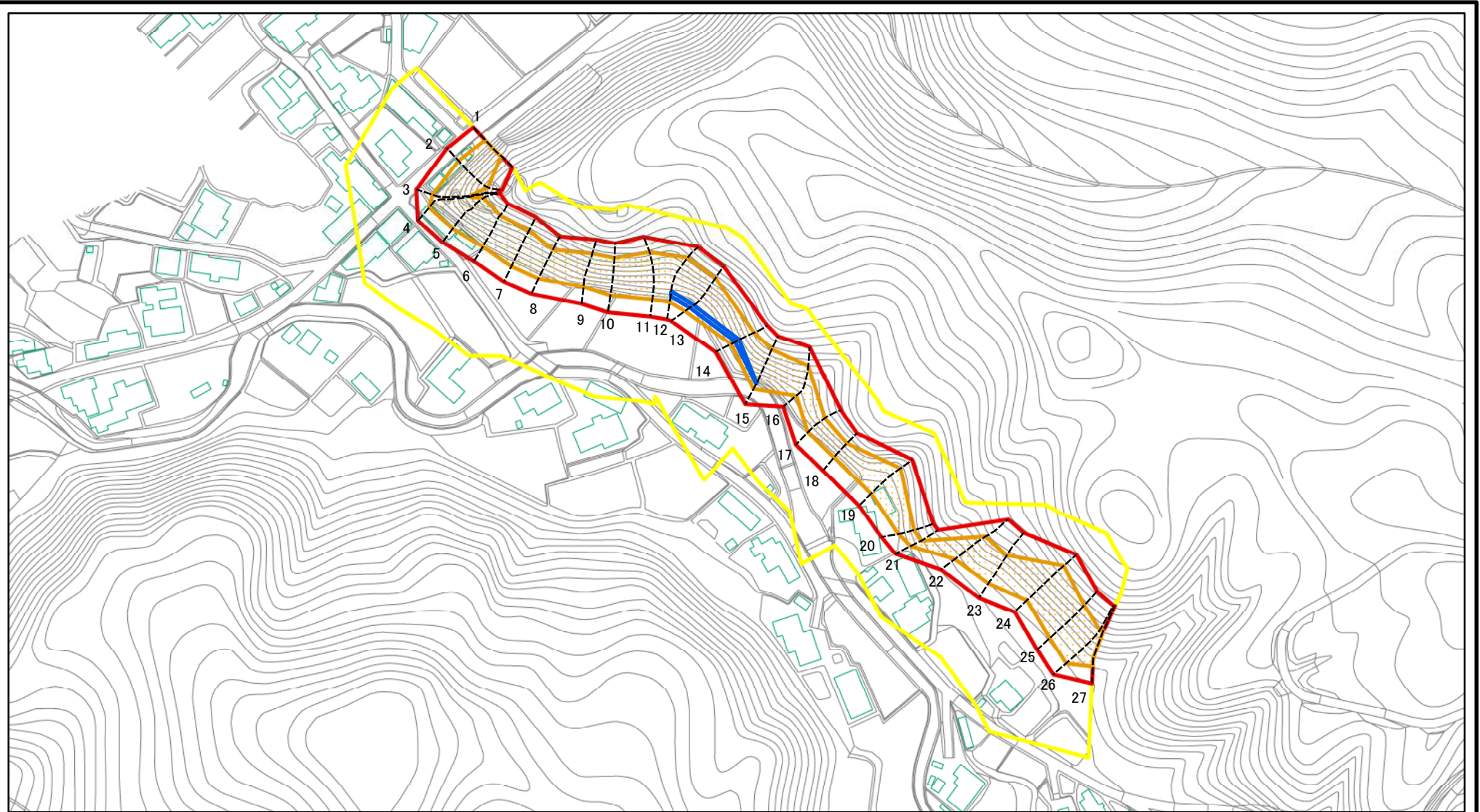
(1/25,000)

様式-1(急)  
土砂災害警戒区域・土砂災害特別警戒区域 位置図

自然現象の種類	急傾斜地の崩壊
箇所番号	I-852
箇所名	畑中
所在地	秋田県仙北市西木町松木内字畑中

この地図は、国土地理院長の承認を得て、同院発行の1/200,000地勢図、1/25,000地形図を複製したものである。（承認番号 平27情複、第34号）

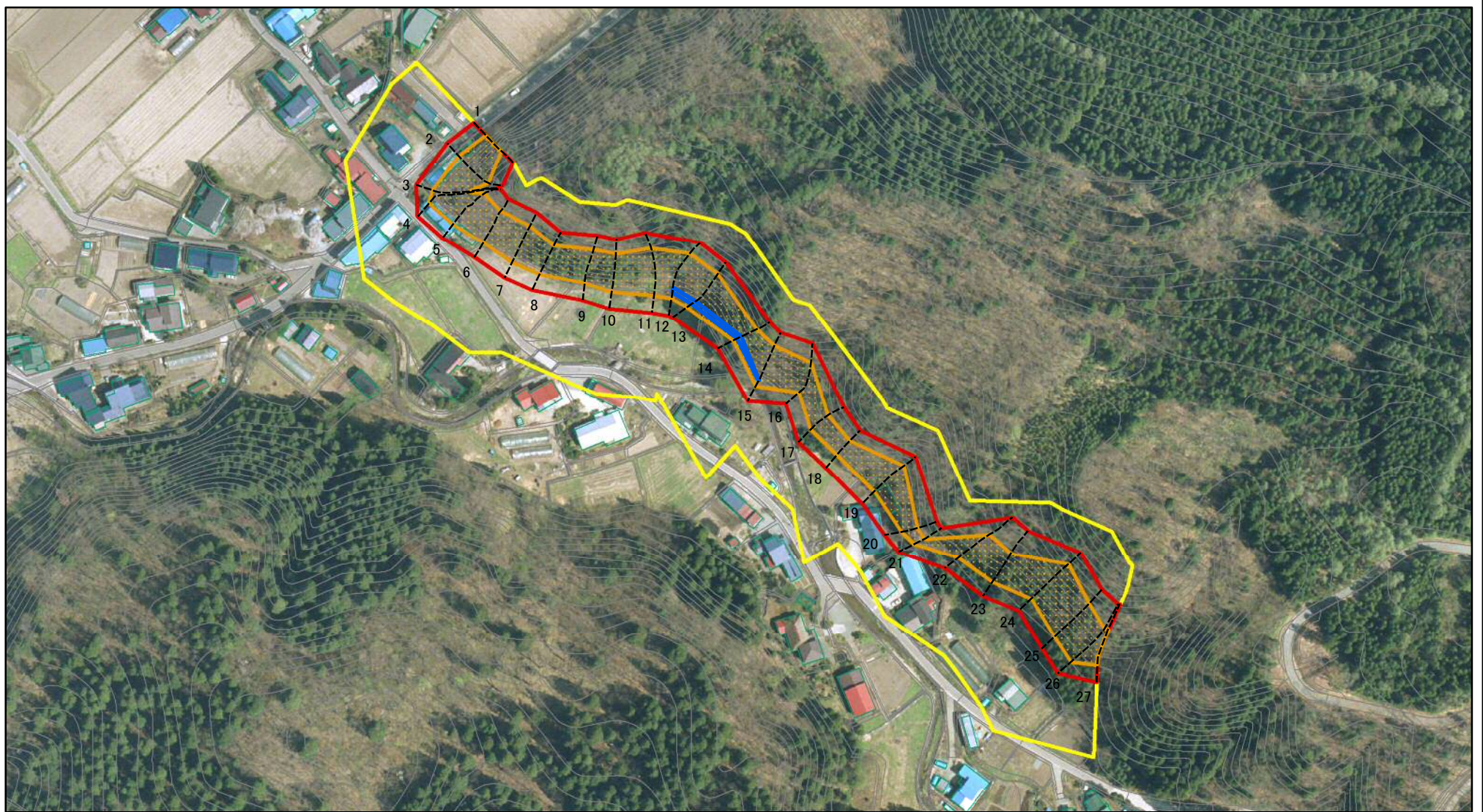
# 土砂災害警戒区域等の指定の公示に係る図書(その2)



図中の数字は横断測線番号を示す

<b>様式-2(急)</b> 土砂災害警戒区域・土砂災害特別警戒区域 区域図(その1)	土砂災害防止法施行令第二条の基準に該当する区域		N 縮尺 1:2,500	自然現象の種類	急傾斜地の崩壊	箇所番号	I-852
	土砂災害防止法施行令第三条の基準に該当する区域			告示番号	第346号	箇所名	畑中
	それ以外の区域		告示年月日	平成27年8月4日	所在地	秋田県仙北市西木町 楡木内字畑中	





# 土砂災害警戒区域等の指定の公示に係る図書(その2)



図中の数字は横断測線番号を示す

様式-2(急)

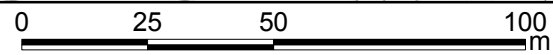
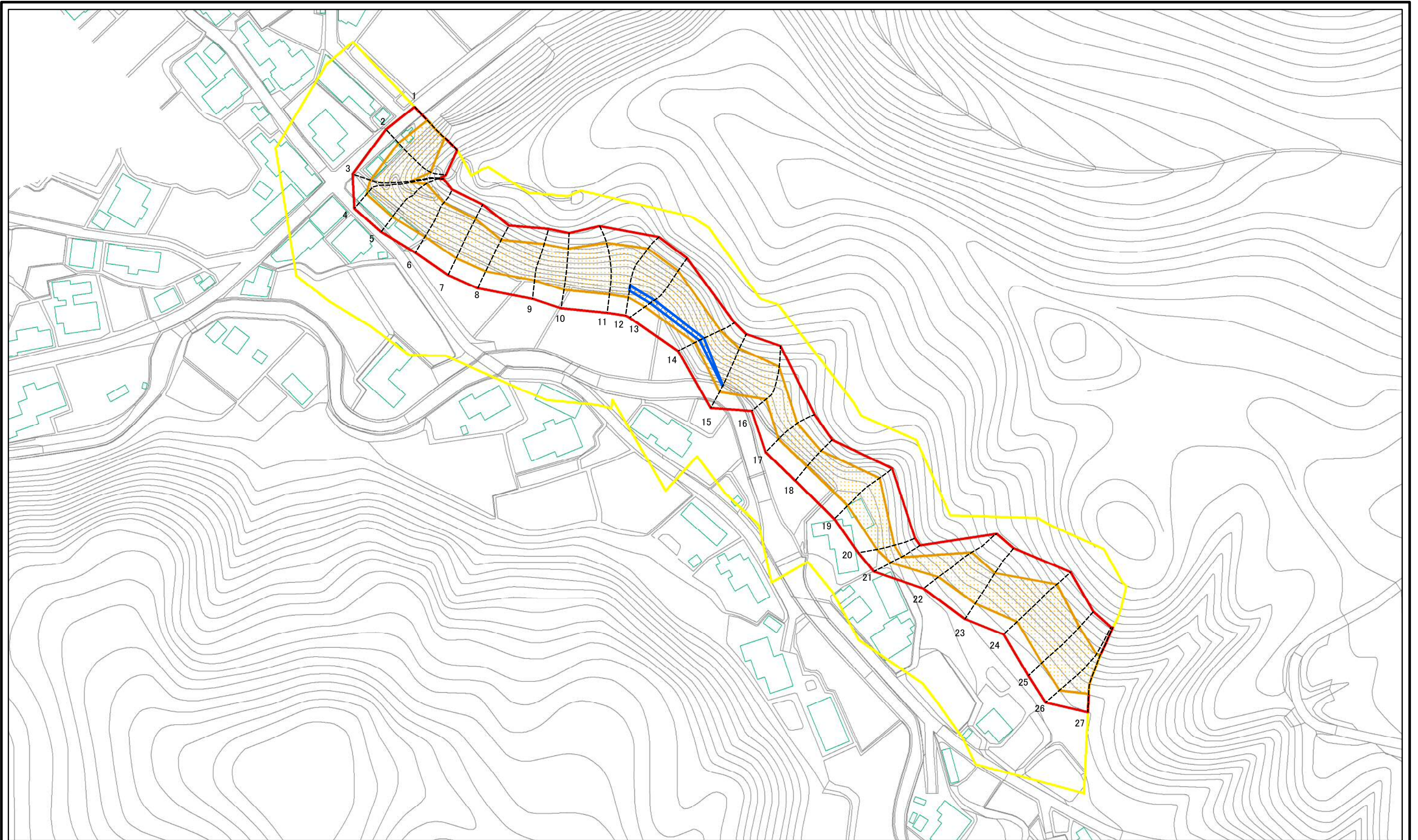
土砂災害警戒区域・土砂災害特別警戒区域  
区域図(その1)

土砂災害防止法施行令第二条の基準に該当する区域	
土砂災害防止法施行令第三条の基準に該当する区域	
土砂等の(移動)高さが1m以下の場合、土砂等の移動による力が100kN/mを超える区域	
土砂等の堆積の高さが3mを超える区域	
それ以外の区域	

N  
縮尺  
1:2,500

自然現象の種類	急傾斜地の崩壊	箇所番号	I-852
告示番号	第346号	箇所名	畑中
告示年月日	平成27年8月4日	所在地	秋田県仙北市西木町 楡木内字畑中

# 土砂災害警戒区域等の指定の公示に係る図書(その2-1)



図中の数字は横断測線番号を示す

様式-2-1(急)  
土砂災害警戒区域・土砂災害特別警戒区域  
区域図(その2)

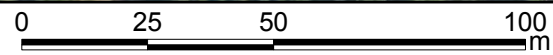
土砂災害防止法施行令第二条の基準に該当する区域	
土砂災害防止法施行令第三条の基準に該当する区域	
土砂等の(移動)高さが1m以下の場合、土砂等の移動による力が100kN/mを超える区域	
土砂等の堆積の高さが3mを超える区域	
それ以外の区域	

N  
縮尺  
1:1,500

自然現象の種類	急傾斜地の崩壊
告示番号	第346号
告示年月日	平成27年8月4日

箇所番号	I-852
箇所名	畑中
所在地	秋田県仙北市西木町 榎木内字畑中

土砂災害警戒区域等の指定の公示に係る図書(その2-1)



図中の数字は横断測線番号を示す

様式-2-1(急)  
土砂災害警戒区域・土砂災害特別警戒区域  
区域図(その2)

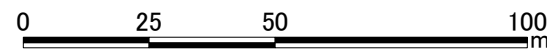
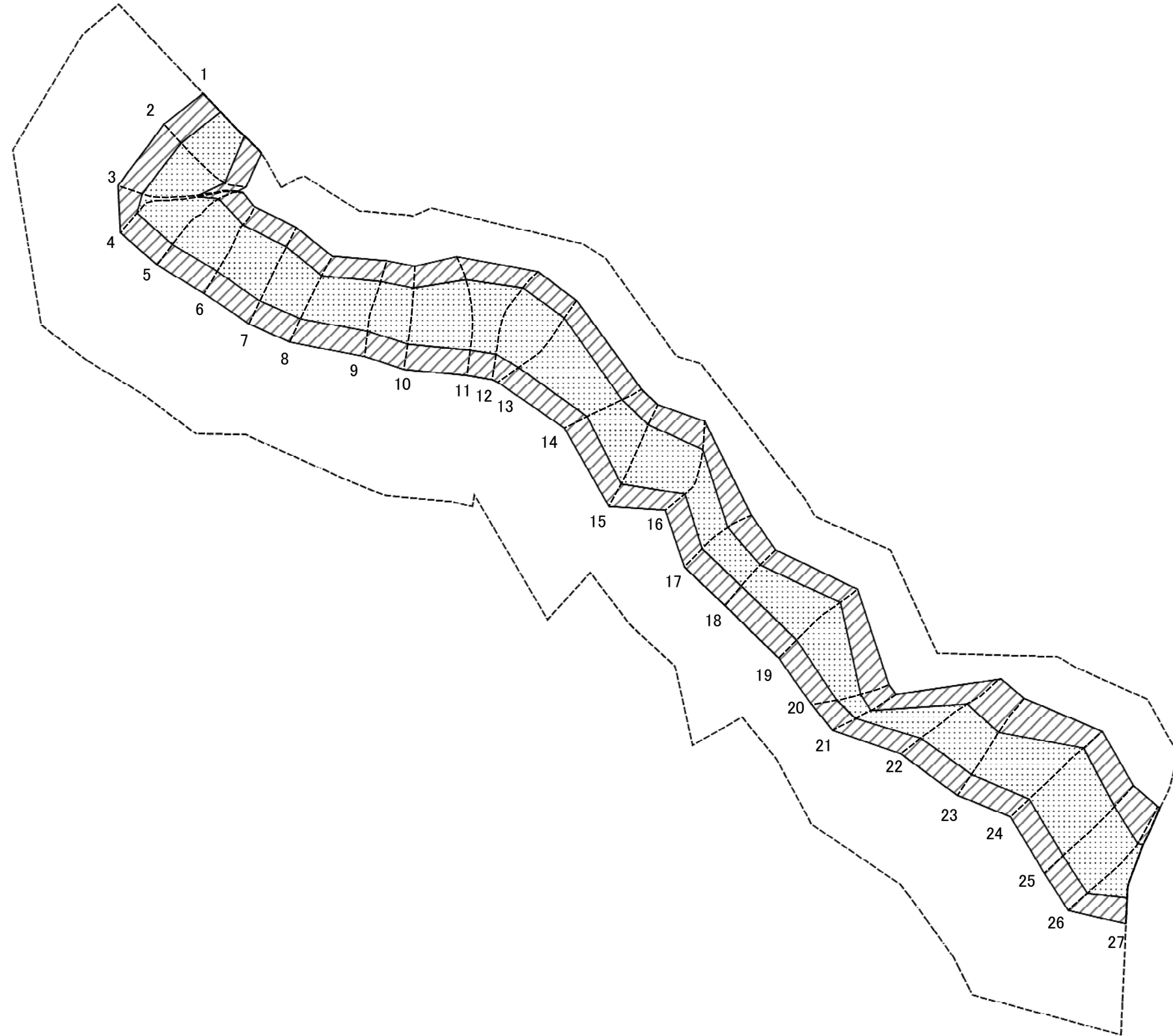
土砂災害防止法施行令第二条の基準に該当する区域	
土砂災害防止法施行令第三条の基準に該当する区域	
土砂等の(移動)高さが1m以下の場合、土砂等の移動による力が100kN/mを超える区域	
土砂等の堆積の高さが3mを超える区域	
それ以外の区域	

N  
縮尺  
1:1,500

自然現象の種類	急傾斜地の崩壊
告示番号	第346号
告示年月日	平成27年8月4日

箇所番号	I-852
箇所名	畑中
所在地	秋田県仙北市西木町 楡木内字畑中

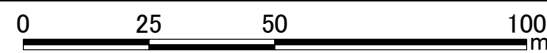
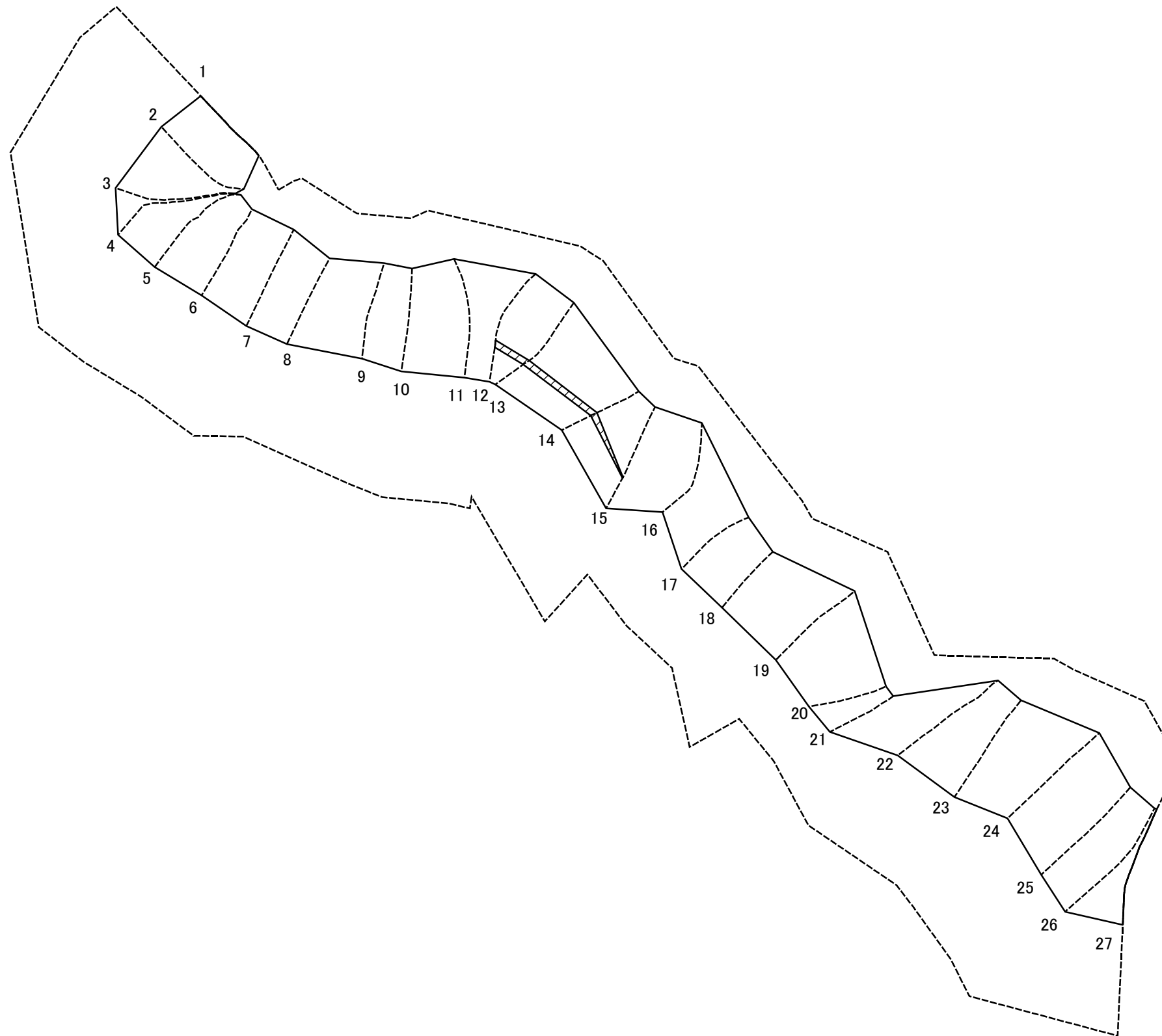
土砂災害警戒区域等の指定の公示に係る図書(その2-2)



図中の数字は横断測線番号を示す

<b>様式-2-2(急)</b> 土砂災害特別警戒区域の区域区分図 (急傾斜地の崩壊に伴う土石等の移動により 建築物の地上部に作用すると想定される力)	土砂災害防止法施行令第二条の基準に該当する区域		N 縮尺 1:1,500	自然現象の種類	急傾斜地の崩壊	箇所番号	I-852
	土砂災害防止法施行令第三条の基準に該当する区域			告示番号	第346号	箇所名	畑中
	それ以外の区域			告示年月日	平成27年8月4日	所在地	秋田県仙北市西木町 松木内字畑中

土砂災害警戒区域等の指定の公示に係る図書(その2-3)



図中の数字は横断測線番号を示す

様式-2-3(急) 土砂災害特別警戒区域の区域区分図 (急傾斜地の崩壊に伴う土石等の堆積により 建築物の地上部に作用すると想定される力)	土砂災害防止法施行令第二条の基準に該当する区域		N 縮尺 1:1,500	自然現象の種類	急傾斜地の崩壊	箇所番号	I-852
	土砂災害防止法施行令第三条の基準に該当する区域			告示番号	第346号	箇所名	畑中
	それ以外の区域			告示年月日	平成27年8月4日	所在地	秋田県仙北市西木町 松木内字畑中

# 土砂災害警戒区域等の指定の公示に係る図書(その3)(案)

横断測線の区間	土石等の移動により建築物の地上部に作用すると想定される力				土石等の堆積により建築物の地上部に作用すると想定される力				横断測線の区間	土石等の移動により建築物の地上部に作用すると想定される力				土石等の堆積により建築物の地上部に作用すると想定される力			
	土石等の(移動)高さが1m以下の場合、土石等の移動による力が100kN/m <sup>2</sup> を超える区域		それ以外の区域		土石等の堆積の高さが3mを超える区域		それ以外の区域			土石等の(移動)高さが1m以下の場合、土石等の移動による力が100kN/m <sup>2</sup> を超える区域		それ以外の区域		土石等の堆積の高さが3mを超える区域		それ以外の区域	
	力の大きさのうち最大のもの (kN/m <sup>2</sup> )	土石等の高さ (m)	力の大きさのうち最大のもの (kN/m <sup>2</sup> )	土石等の高さ (m)	力の大きさのうち最大のもの (kN/m <sup>2</sup> )	土石等の高さ (m)	力の大きさのうち最大のもの (kN/m <sup>2</sup> )	土石等の高さ (m)		力の大きさのうち最大のもの (kN/m <sup>2</sup> )	土石等の高さ (m)	力の大きさのうち最大のもの (kN/m <sup>2</sup> )	土石等の高さ (m)	力の大きさのうち最大のもの (kN/m <sup>2</sup> )	土石等の高さ (m)	力の大きさのうち最大のもの (kN/m <sup>2</sup> )	土石等の高さ (m)
1 ~ 2	144.93	1.00	100.00	1.00	-	-	15.16	3.00	~								
2 ~ 3	144.93	1.00	100.00	1.00	-	-	14.28	2.83	~								
3 ~ 4	124.52	1.00	100.00	1.00	-	-	12.20	2.41	~								
4 ~ 5	139.89	1.00	100.00	1.00	-	-	13.27	2.62	~								
5 ~ 6	143.26	1.00	100.00	1.00	-	-	14.65	2.90	~								
6 ~ 7	145.21	1.00	100.00	1.00	-	-	14.65	2.90	~								
7 ~ 8	145.21	1.00	100.00	1.00	-	-	14.27	2.82	~								
8 ~ 9	142.77	1.00	100.00	1.00	-	-	15.16	3.00	~								
9 ~ 10	145.21	1.00	100.00	1.00	-	-	15.16	3.00	~								
10 ~ 11	145.21	1.00	100.00	1.00	-	-	14.87	2.94	~								
11 ~ 12	149.46	1.00	100.00	1.00	-	-	15.16	3.00	~								
12 ~ 13	149.48	1.00	100.00	1.00	16.37	3.24	15.16	3.00	~								
13 ~ 14	149.48	1.00	100.00	1.00	16.37	3.24	15.16	3.00	~								
14 ~ 15	147.18	1.00	100.00	1.00	16.03	3.17	15.16	3.00	~								
15 ~ 16	147.18	1.00	100.00	1.00	-	-	15.16	3.00	~								
16 ~ 17	129.92	1.00	100.00	1.00	-	-	11.52	2.28	~								
17 ~ 18	126.71	1.00	100.00	1.00	-	-	12.62	2.50	~								
18 ~ 19	145.12	1.00	100.00	1.00	-	-	14.52	2.87	~								
19 ~ 20	145.12	1.00	100.00	1.00	-	-	14.52	2.87	~								
20 ~ 21	116.77	1.00	100.00	1.00	-	-	11.21	2.22	~								
21 ~ 22	121.32	1.00	100.00	1.00	-	-	12.12	2.40	~								
22 ~ 23	121.32	1.00	100.00	1.00	-	-	12.13	2.40	~								
23 ~ 24	143.62	1.00	100.00	1.00	-	-	15.04	2.97	~								
24 ~ 25	143.62	1.00	100.00	1.00	-	-	15.04	2.97	~								
25 ~ 26	137.73	1.00	100.00	1.00	-	-	12.96	2.56	~								
26 ~ 27	124.60	1.00	100.00	1.00	-	-	12.20	2.41	~								

様式-3(急)  建築物の構造の規制に必要な衝撃に関する事項	自然現象の種類	急傾斜地の崩壊	箇所番号	I - 852
	告示番号	第346号	箇所名	畑中
	告示年月日	平成27年8月4日	所在地	秋田県仙北市西木町檜木内字畑中