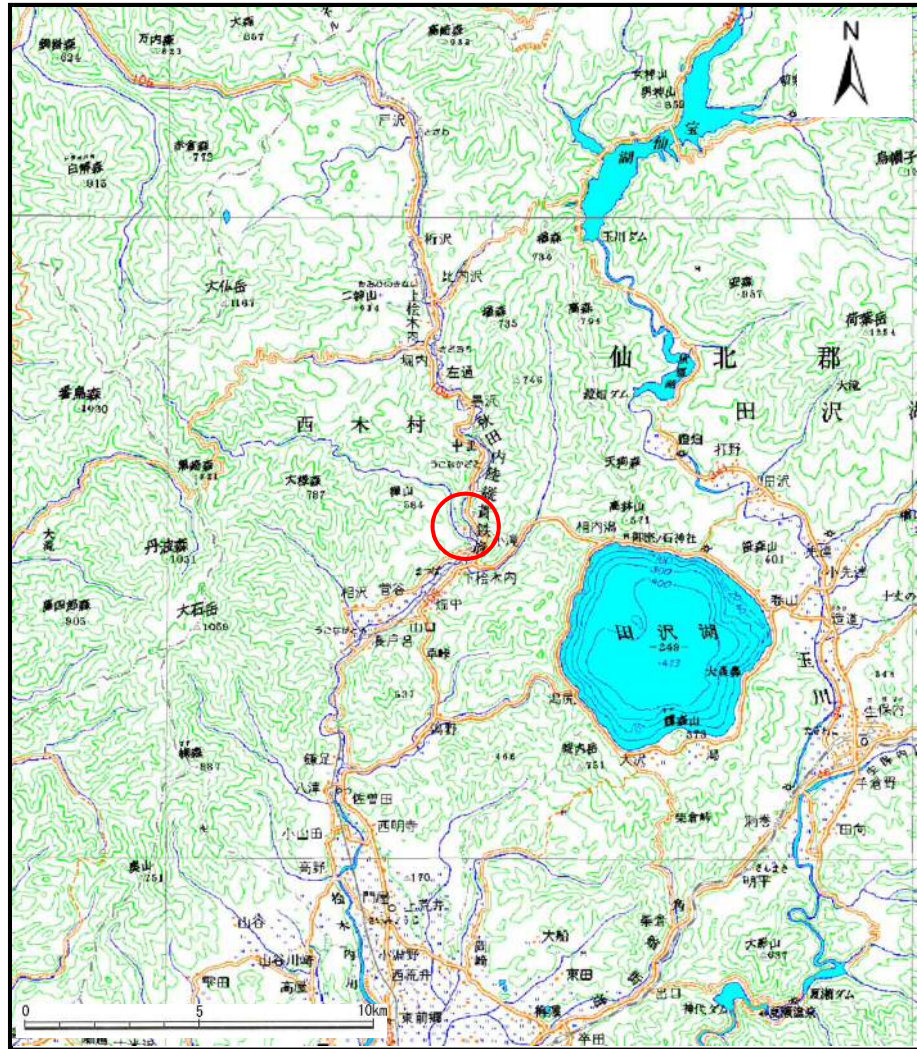
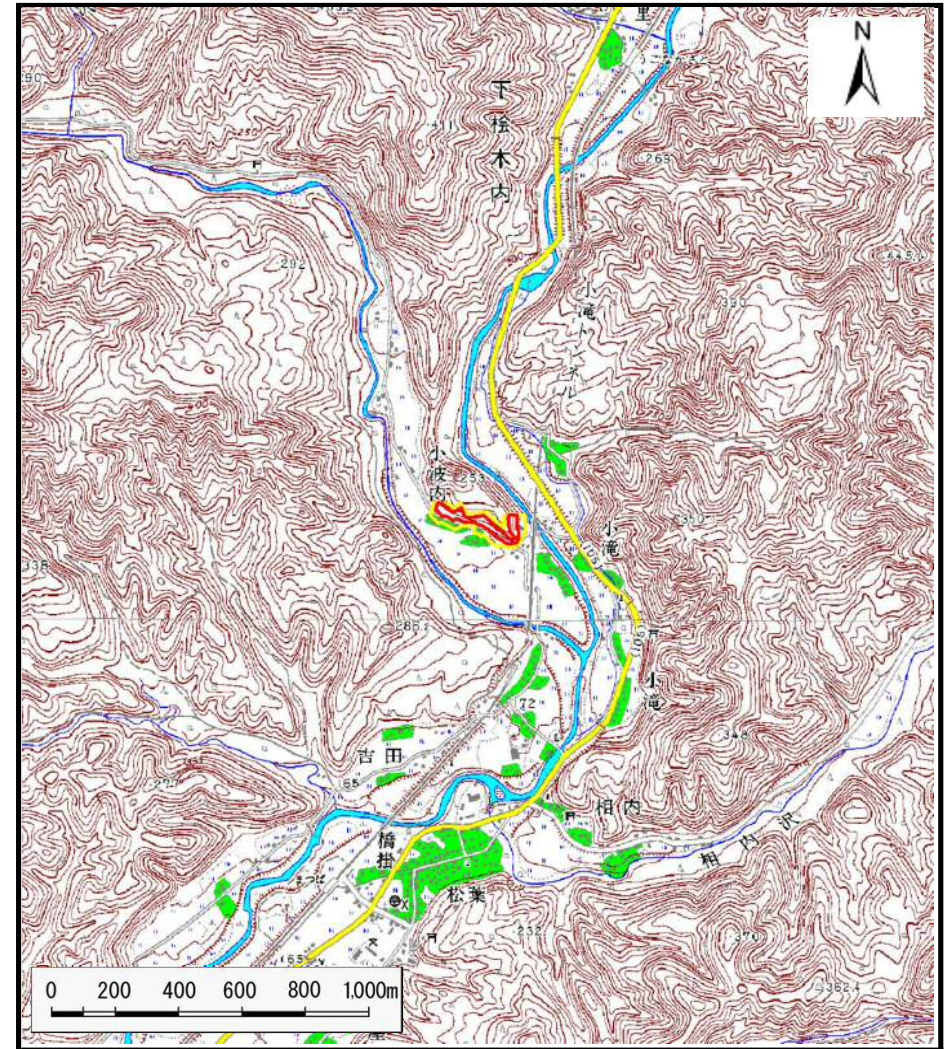


土砂災害警戒区域等の指定の公示に係る図書（その1）



(1/200,000)



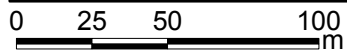
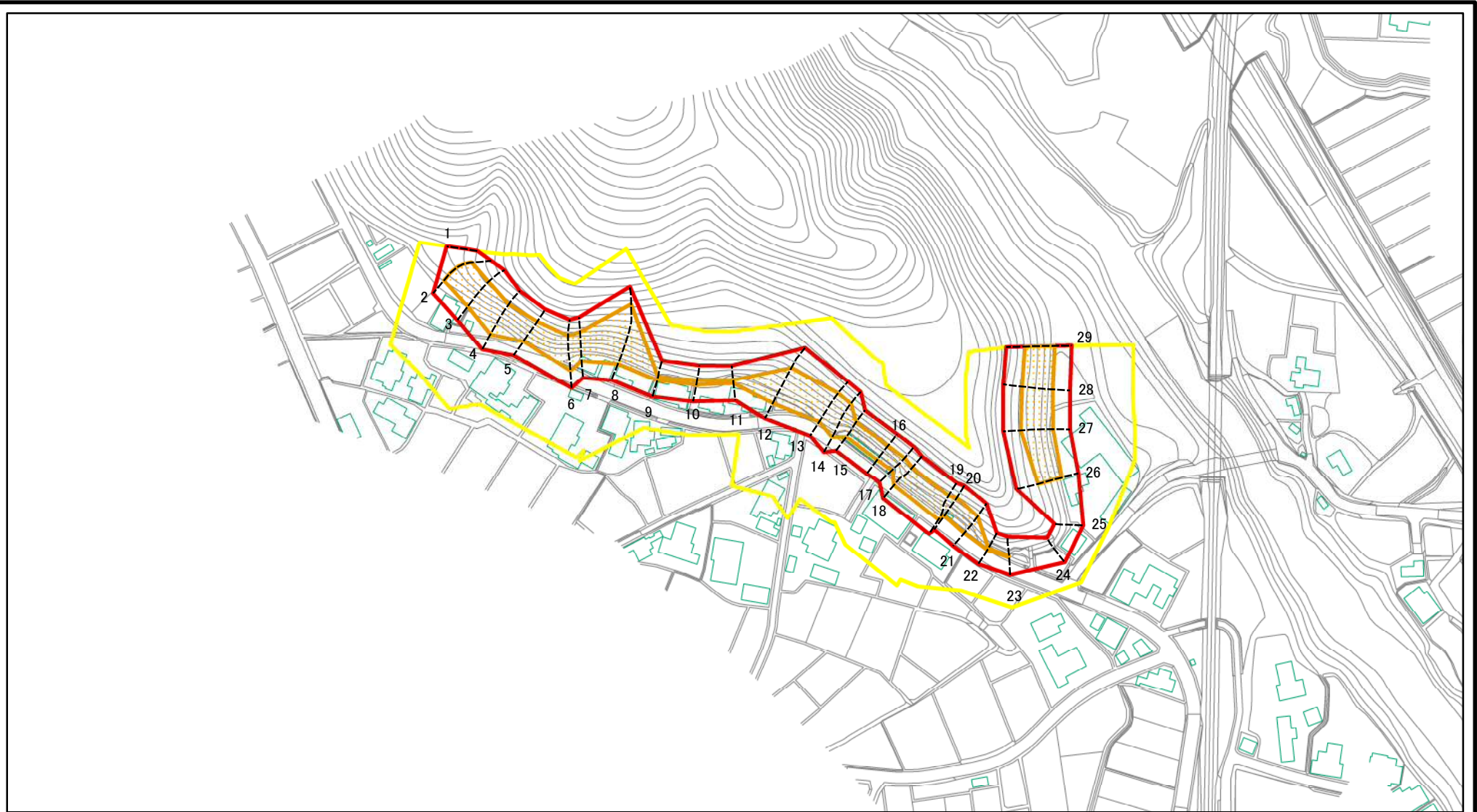
(1/25,000)

様式-1(急)
土砂災害警戒区域・土砂災害特別警戒区域 位置図

自然現象の種類	急傾斜地の崩壊
箇所番号	Ⅱ-1289
箇所名	小波内
所在地	秋田県仙北市西木町松木内字小波内

この地図は、国土地理院長の承認を得て、同院発行の1/200,000地勢図、1/25,000地形図を複製したものである。（承認番号 平27情複、第34号）

土砂災害警戒区域等の指定の公示に係る図書(その2)



図中の数字は横断測線番号を示す

様式-2(急)
土砂災害警戒区域・土砂災害特別警戒区域
区域図(その1)

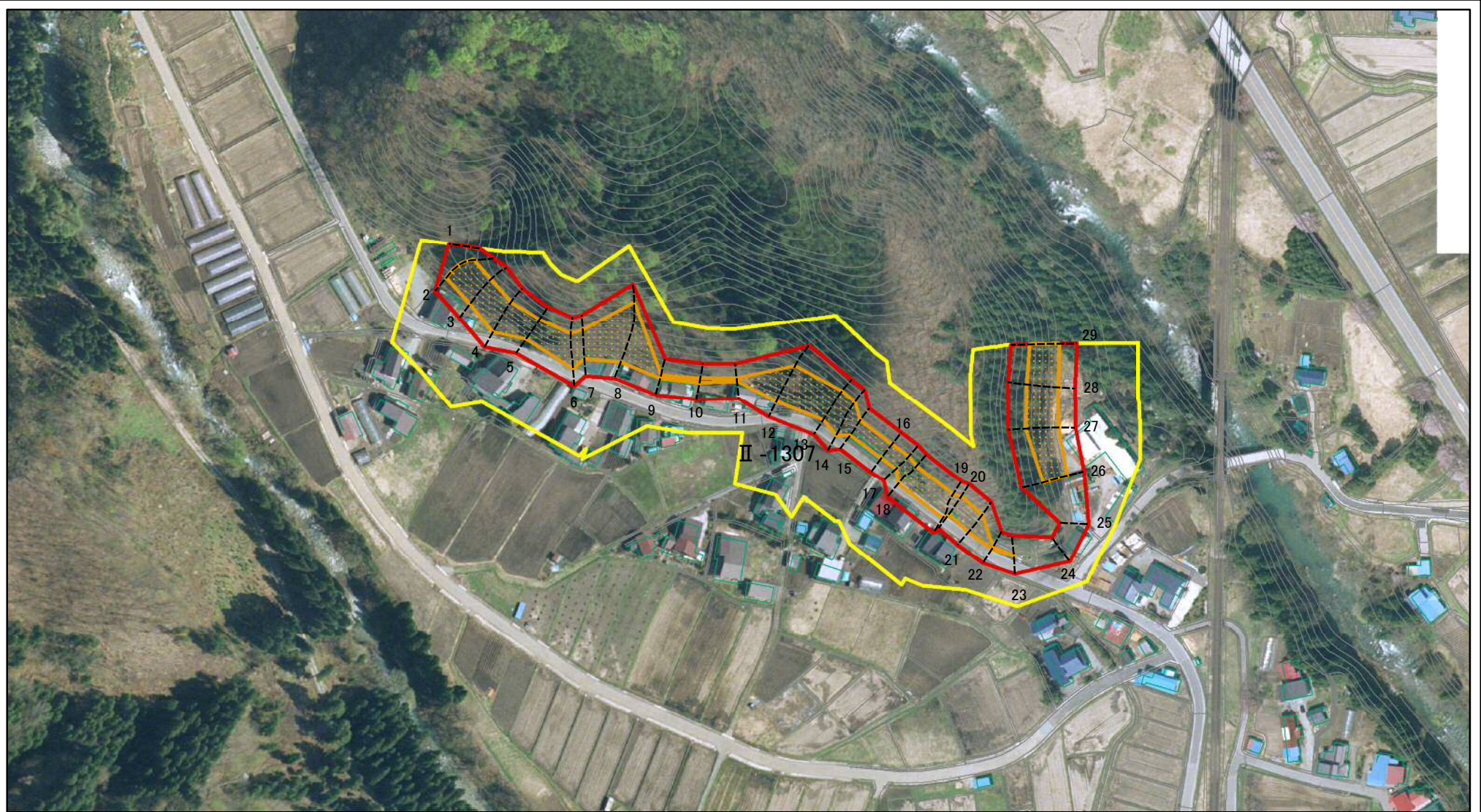
土砂災害防止法施行令第二条の基準に該当する区域	
土砂災害防止法 施行令第三条の 基準に該当する 区域	
それ以外の区域	

	縮尺
	1:2,500

自然現象 の種類	急傾斜地の崩壊
告示番号	第346号
告示年月日	平成27年8月4日

箇所番号	II-1289
箇所名	小波内
所在地	秋田県仙北市西木町 松木内字小波内

土砂災害警戒区域等の指定の公示に係る図書(その2)



0 25 50 100
m

図中の数字は横断測線番号を示す

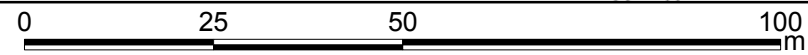
様式-2(急)
土砂災害警戒区域・土砂災害特別警戒区域
区域図(その1)

土砂災害防止法施行令第二条の基準に該当する区域	
土砂災害防止法施行令第三条の基準に該当する区域	
それ以外の区域	

	縮尺
	1:2,500

自然現象の種類	急傾斜地の崩壊	箇所番号	II - 1289
告示番号	第346号	箇所名	小波内
告示年月日	平成27年8月4日	所在地	秋田県仙北市西木町 松木内宇小波内

土砂災害警戒区域等の指定の公示に係る図書(その2-1)



図中の数字は横断測線番号を示す

様式-2-1(急)
土砂災害警戒区域・土砂災害特別警戒区域
区域図(その2)

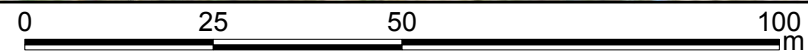
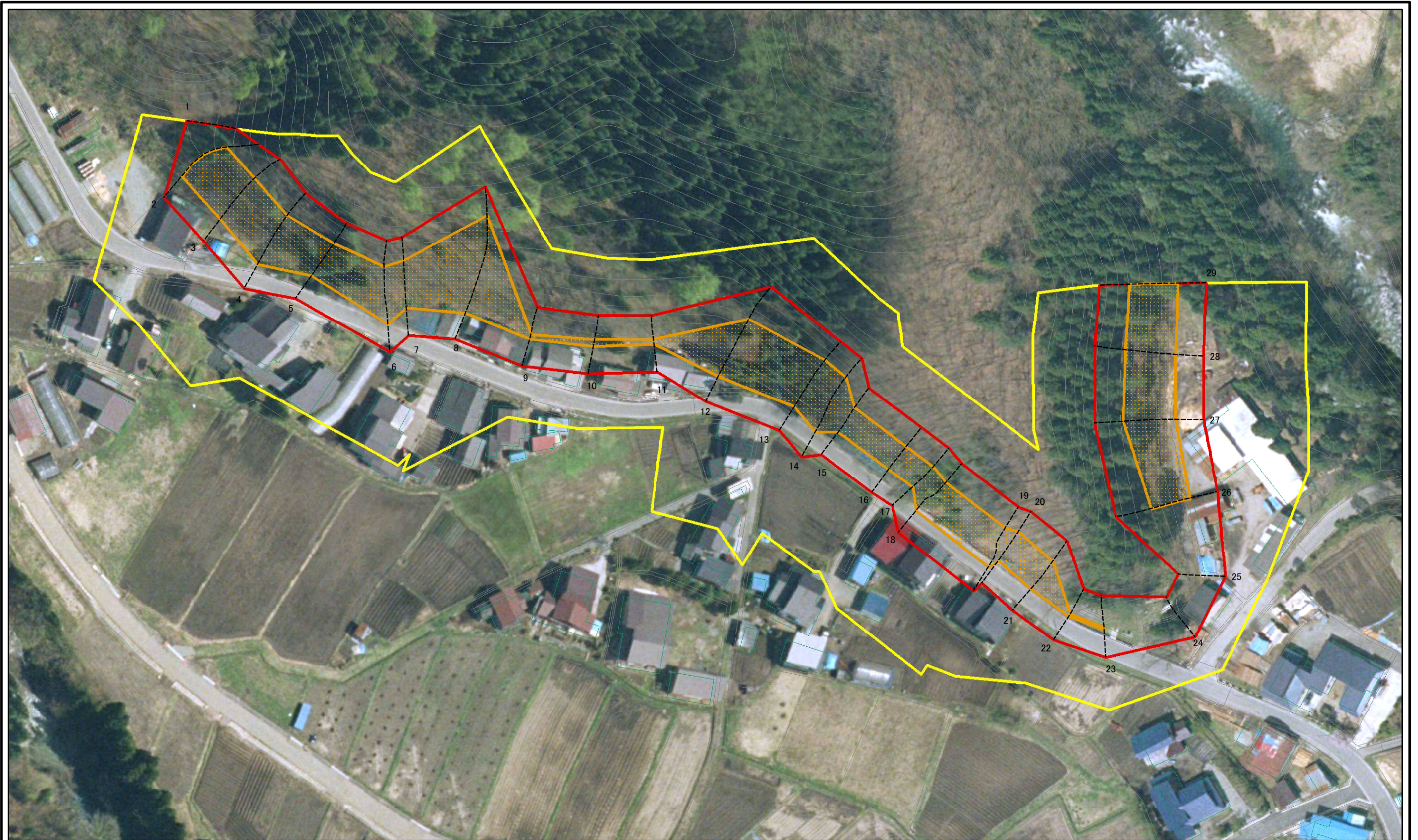
土砂災害防止法施行令第二条の基準に該当する区域	
土砂災害防止法施行令第三条の基準に該当する区域	
それ以外の区域	

	縮尺
	1:1,000

自然現象の種類	急傾斜地の崩壊
告示番号	第346号
告示年月日	平成27年8月4日

箇所番号	II-1289
箇所名	小波内
所在地	秋田県仙北市西木町 榎木内字小波内

土砂災害警戒区域等の指定の公示に係る図書(その2-1)



図中の数字は横断測線番号を示す

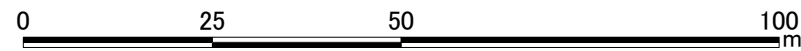
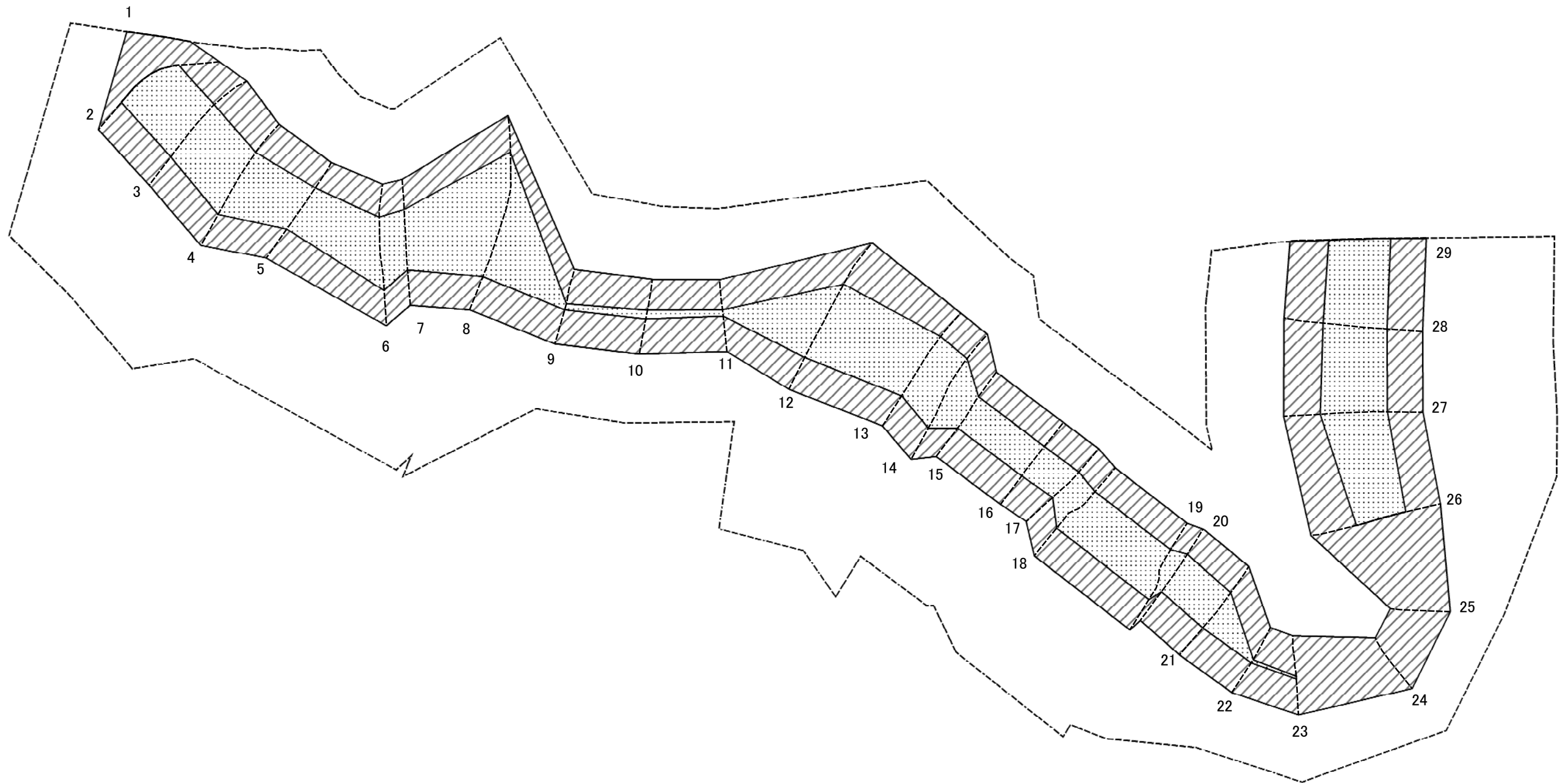
様式-2-1(急)
土砂災害警戒区域・土砂災害特別警戒区域
区域図(その2)

土砂災害防止法施行令第二条の基準に該当する区域	
土砂災害防止法施行令第三条の基準に該当する区域	
土砂等の(移動)高さが1m以下の場合、土砂等の移動による力が100kN/mを超える区域	
土砂等の堆積の高さが3mを超える区域	
それ以外の区域	

	縮尺
	1:1,000

自然現象の種類	急傾斜地の崩壊	箇所番号	II-1289
告示番号	第346号	箇所名	小波内
告示年月日	平成27年8月4日	所在地	秋田県仙北市西木町 檜木内字小波内

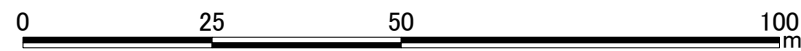
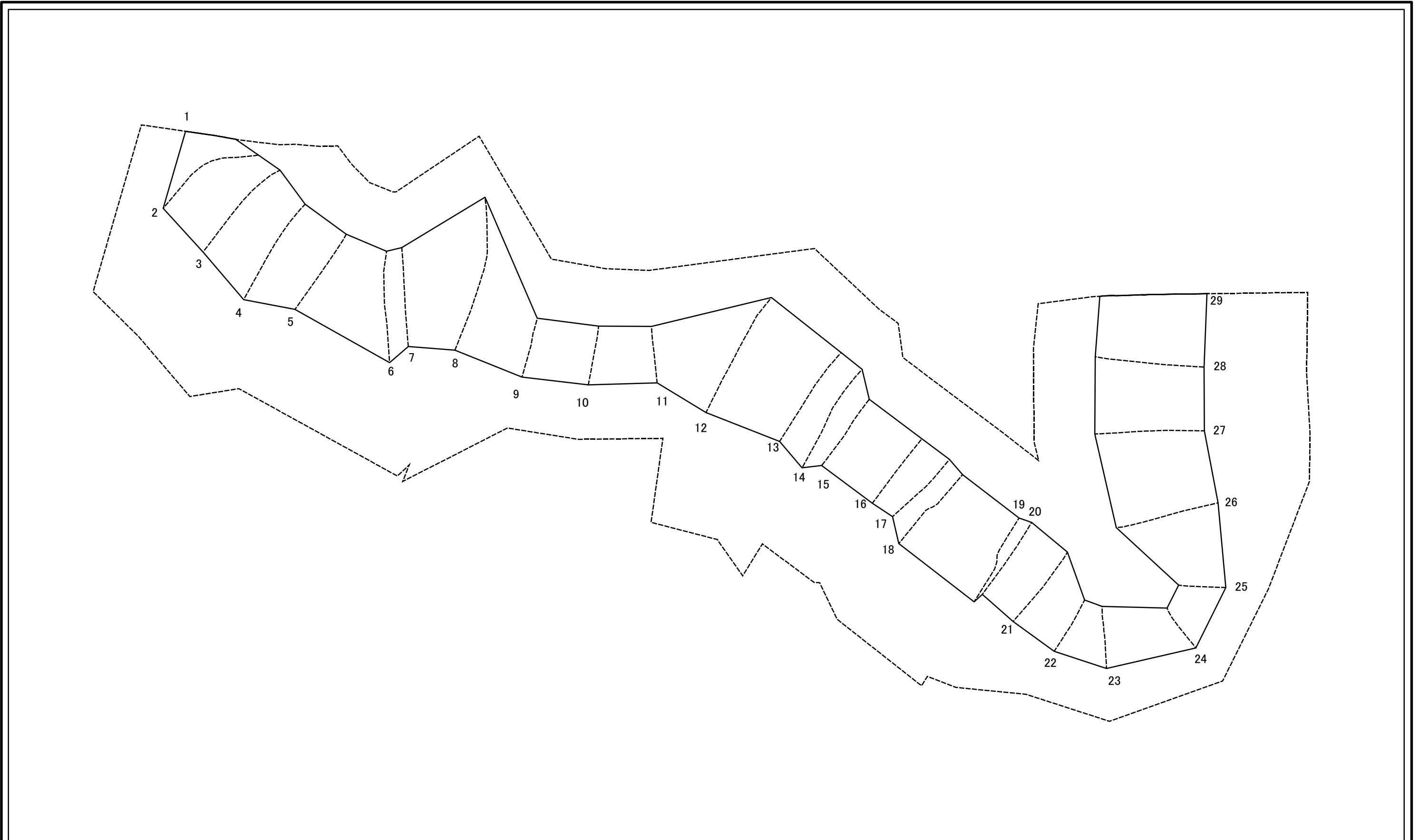
土砂災害警戒区域等の指定の公示に係る図書(その2-2)



図中の数字は横断測線番号を示す

様式-2-2(急) 土砂災害特別警戒区域の区域区分図 (急傾斜地の崩壊に伴う土石等の移動により 建築物の地上部に作用すると想定される力)	土砂災害防止法施行令第二条の基準に該当する区域		縮尺 1:1,000	自然現象の種類	急傾斜地の崩壊	箇所番号	II-1289
	土砂災害防止法施行令第三条の基準に該当する区域			告示番号	第346号	箇所名	小波内
	それ以外の区域			告示年月日	平成27年8月4日	所在地	秋田県仙北市西木町 松木内字小波内

土砂災害警戒区域等の指定の公示に係る図書(その2-3)



図中の数字は横断測線番号を示す

様式-2-3(急) 土砂災害特別警戒区域の区域区分図 (急傾斜地の崩壊に伴う土石等の堆積により 建築物の地上部に作用すると想定される力)	土砂災害防止法施行令第二条の基準に該当する区域		N 縮尺 1:1,000	自然現象の種類	急傾斜地の崩壊	箇所番号	II-1289
	土砂災害防止法施行令第三条の基準に該当する区域			告示番号	第346号	箇所名	小波内
	それ以外の区域			告示年月日	平成27年8月4日	所在地	秋田県仙北市西木町 檜木内字小波内

土砂災害警戒区域等の指定の公示に係る図書(その3)(案)

横断測線の区間	土石等の移動により建築物の地上部に作用すると想定される力				土石等の堆積により建築物の地上部に作用すると想定される力				横断測線の区間	土石等の移動により建築物の地上部に作用すると想定される力				土石等の堆積により建築物の地上部に作用すると想定される力			
	土石等の(移動)高さが1m以下の場合、土石等の移動による力が100kN/m ² を超える区域		それ以外の区域		土石等の堆積の高さが3mを超える区域		それ以外の区域			土石等の(移動)高さが1m以下の場合、土石等の移動による力が100kN/m ² を超える区域		それ以外の区域		土石等の堆積の高さが3mを超える区域		それ以外の区域	
	力の大きさのうち最大のもの (kN/m ²)	土石等の高さ (m)	力の大きさのうち最大のもの (kN/m ²)	土石等の高さ (m)	力の大きさのうち最大のもの (kN/m ²)	土石等の高さ (m)	力の大きさのうち最大のもの (kN/m ²)	土石等の高さ (m)		力の大きさのうち最大のもの (kN/m ²)	土石等の高さ (m)	力の大きさのうち最大のもの (kN/m ²)	土石等の高さ (m)	力の大きさのうち最大のもの (kN/m ²)	土石等の高さ (m)	力の大きさのうち最大のもの (kN/m ²)	土石等の高さ (m)
1 ~ 2	-	-	100.00	1.00	-	-	12.85	2.54	27 ~ 28	132.26	1.00	100.00	1.00	-	-	11.57	2.29
2 ~ 3	129.74	1.00	100.00	1.00	-	-	12.85	2.54	28 ~ 29	129.08	1.00	100.00	1.00	-	-	11.41	2.26
3 ~ 4	134.06	1.00	100.00	1.00	-	-	13.20	2.61	~								
4 ~ 5	134.06	1.00	100.00	1.00	-	-	13.20	2.61	~								
5 ~ 6	137.63	1.00	100.00	1.00	-	-	13.58	2.69	~								
6 ~ 7	137.63	1.00	100.00	1.00	-	-	14.56	2.88	~								
7 ~ 8	145.72	1.00	100.00	1.00	-	-	14.83	2.94	~								
8 ~ 9	145.72	1.00	100.00	1.00	-	-	14.83	2.94	~								
9 ~ 10	106.73	1.00	100.00	1.00	-	-	11.32	2.24	~								
10 ~ 11	106.73	1.00	100.00	1.00	-	-	11.74	2.32	~								
11 ~ 12	126.51	1.00	100.00	1.00	-	-	12.40	2.45	~								
12 ~ 13	139.94	1.00	100.00	1.00	-	-	14.08	2.78	~								
13 ~ 14	141.73	1.00	100.00	1.00	-	-	14.08	2.78	~								
14 ~ 15	141.73	1.00	100.00	1.00	-	-	13.86	2.74	~								
15 ~ 16	126.79	1.00	100.00	1.00	-	-	13.52	2.67	~								
16 ~ 17	126.38	1.00	100.00	1.00	-	-	13.55	2.68	~								
17 ~ 18	132.84	1.00	100.00	1.00	-	-	13.55	2.68	~								
18 ~ 19	133.39	1.00	100.00	1.00	-	-	12.33	2.44	~								
19 ~ 20	133.39	1.00	100.00	1.00	-	-	13.09	2.59	~								
20 ~ 21	130.95	1.00	100.00	1.00	-	-	13.09	2.59	~								
21 ~ 22	127.86	1.00	100.00	1.00	-	-	12.16	2.41	~								
22 ~ 23	102.47	1.00	100.00	1.00	-	-	10.67	2.11	~								
23 ~ 24	-	-	100.00	1.00	-	-	10.38	2.05	~								
24 ~ 25	-	-	94.34	1.00	-	-	9.09	1.80	~								
25 ~ 26	-	-	100.00	1.00	-	-	11.00	2.18	~								
26 ~ 27	132.26	1.00	100.00	1.00	-	-	11.57	2.29	~								

様式-3(急) 建築物の構造の規制に必要な衝撃に関する事項	自然現象の種類	急傾斜地の崩壊	箇所番号	II - 1289
	告示番号	第346号	箇所名	小波内
	告示年月日	平成27年8月4日	所在地	秋田県仙北市西木町 檜木内字小波内