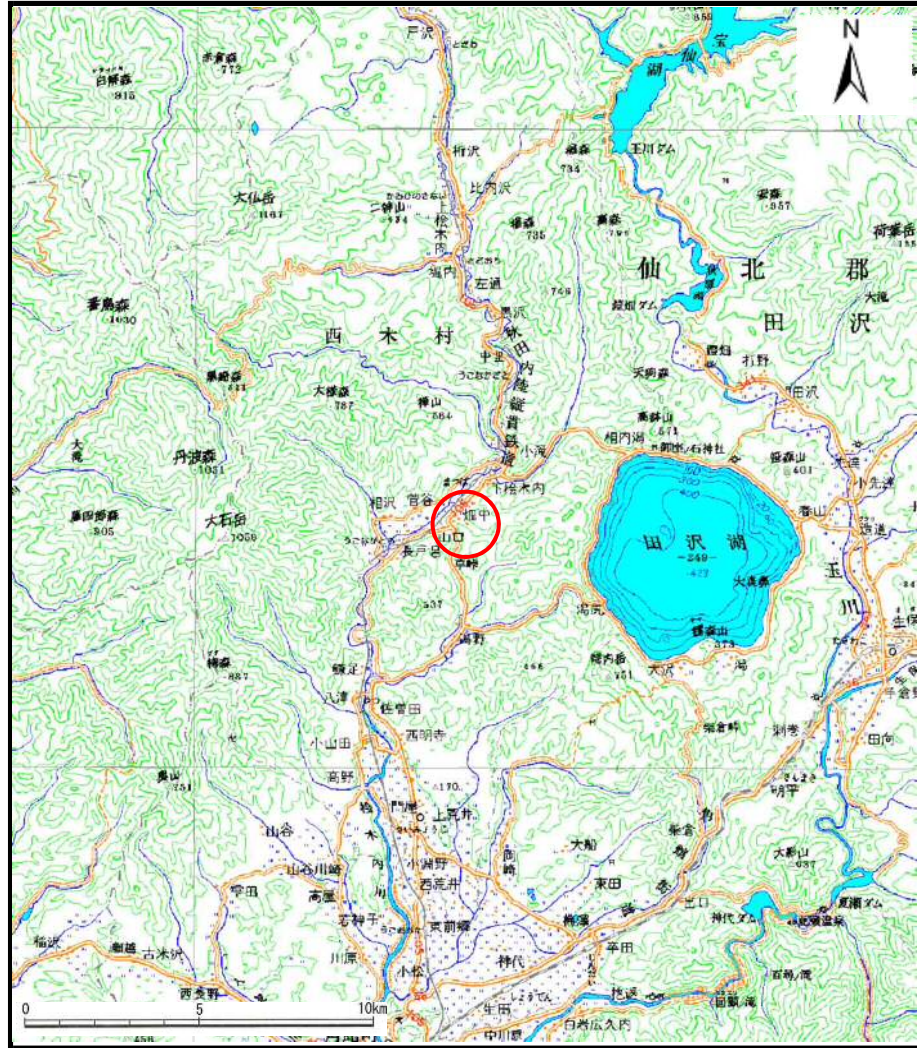
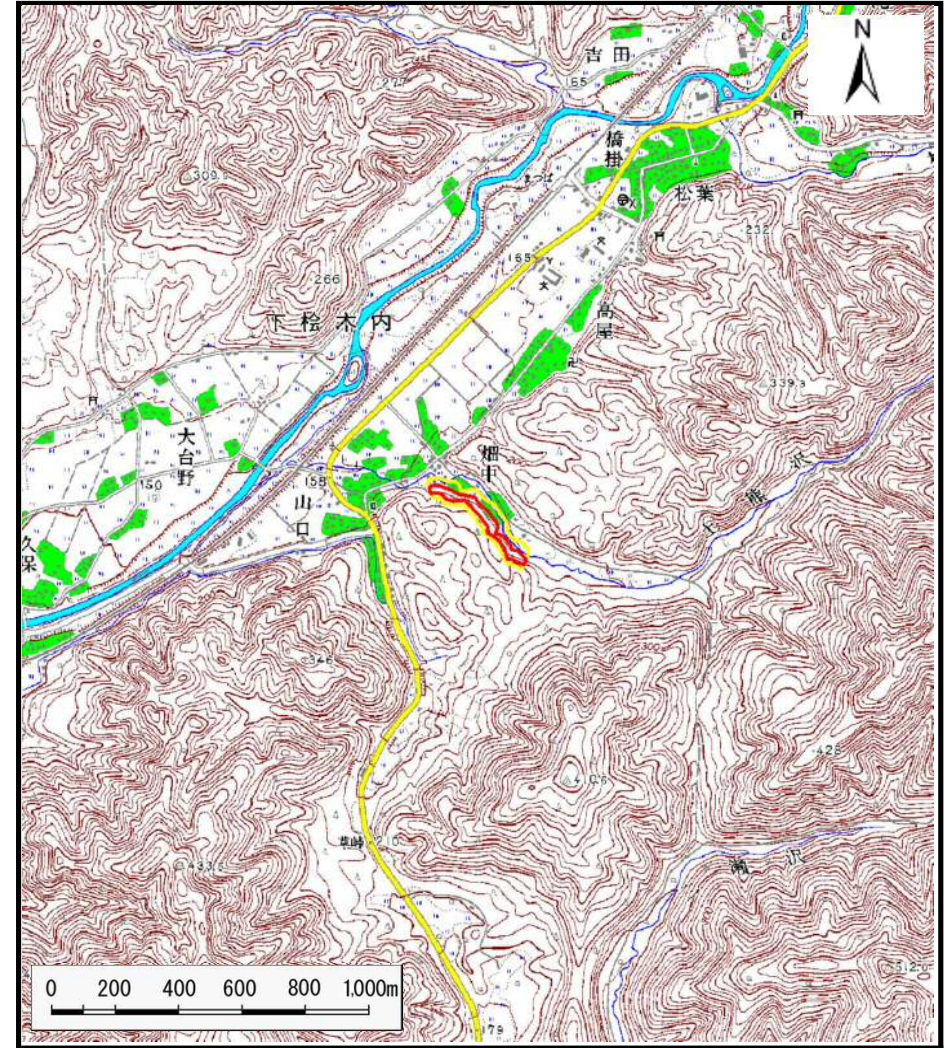


土砂災害警戒区域等の指定の公示に係る図書（その1）



(1/200,000)



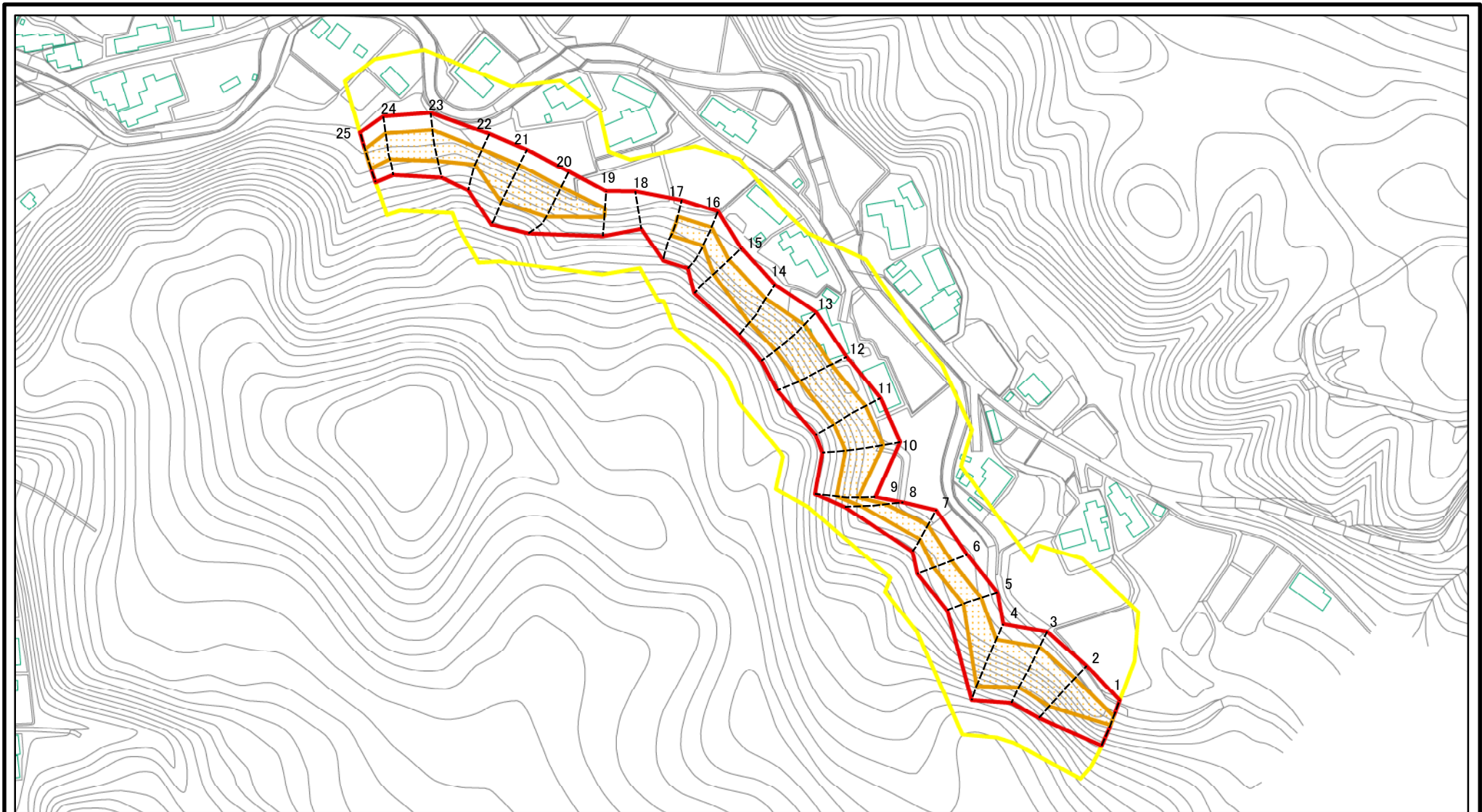
(1/25,000)

様式-1(急)
土砂災害警戒区域・土砂災害特別警戒区域 位置図

| | |
|---------|---------------------|
| 自然現象の種類 | 急傾斜地の崩壊 |
| 箇所番号 | Ⅱ-1305 |
| 箇所名 | 畑中1号 |
| 所在地 | 秋田県仙北市西木町桜木内字畑中及び山口 |

この地図は、国土地理院長の承認を得て、同院発行の1/200,000地勢図、1/25,000地形図を複製したものである。（承認番号 平27情複、第34号）

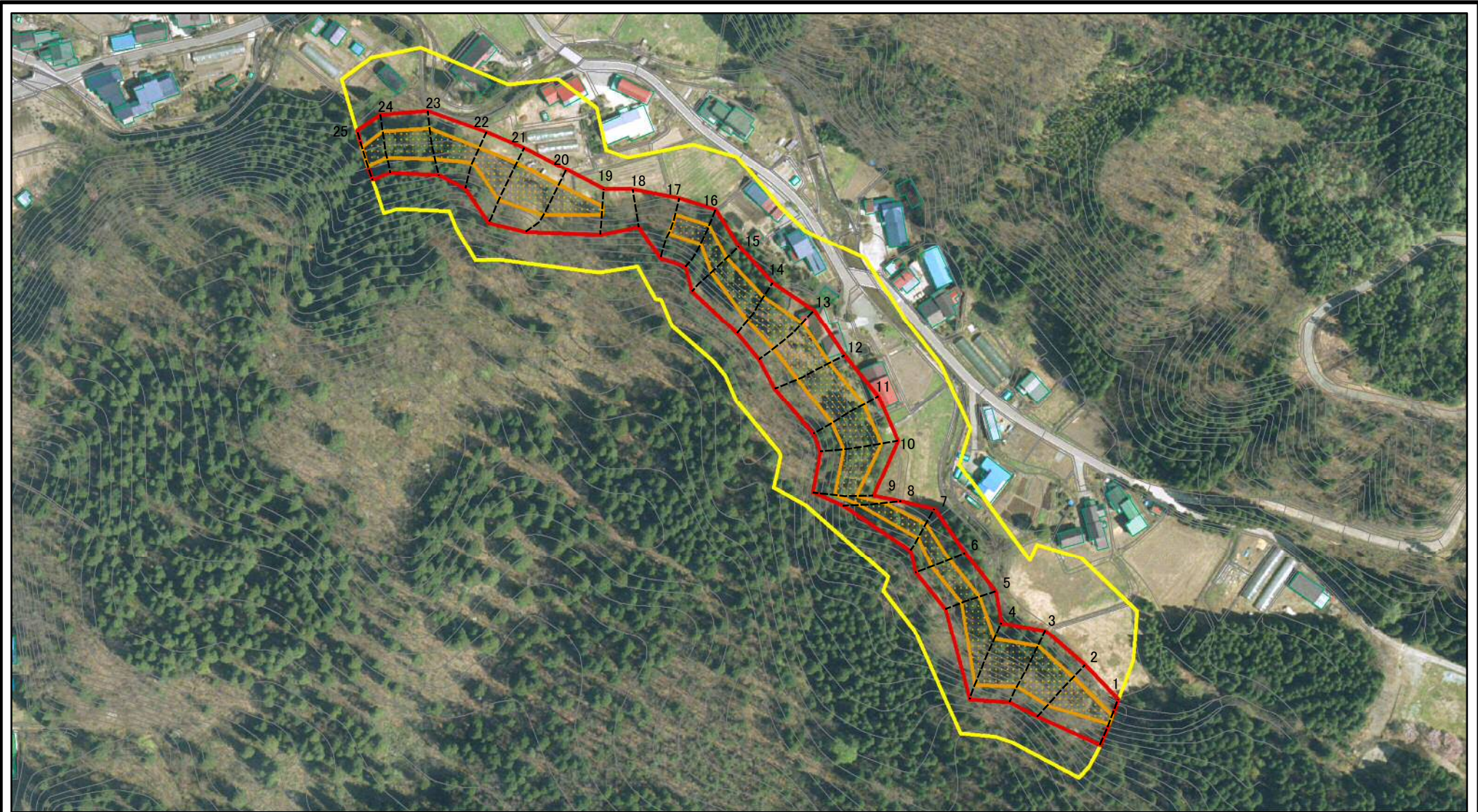
土砂災害警戒区域等の指定の公示に係る図書(その2)



図中の数字は横断測線番号を示す

| | | | | | | | |
|---|--|------|--------------------|---------|-----------|------|-------------------------|
| 様式-2(急) 土砂災害警戒区域・土砂災害特別警戒区域 区域図(その1) | 土砂災害防止法施行令第二条の基準に該当する区域 | | N 縮尺 1:2,500 | 自然現象の種類 | 急傾斜地の崩壊 | 箇所番号 | II - 1305 |
| | 土砂災害防止法施行令第三条の基準に該当する区域 | | | 告示番号 | 第346号 | 箇所名 | 畑中1号 |
| | 土石等の(移動)高さが1m以下の場合、 土石等の移動による力が100kN/mを超える区域 土石等の堆積の高さが3mを超える区域 それ以外の区域 | | | 告示年月日 | 平成27年8月4日 | 所在地 | 秋田県仙北市西木町 榎木内字畑中及び山口 |

土砂災害警戒区域等の指定の公示に係る図書(その2)

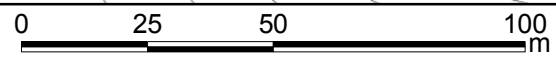
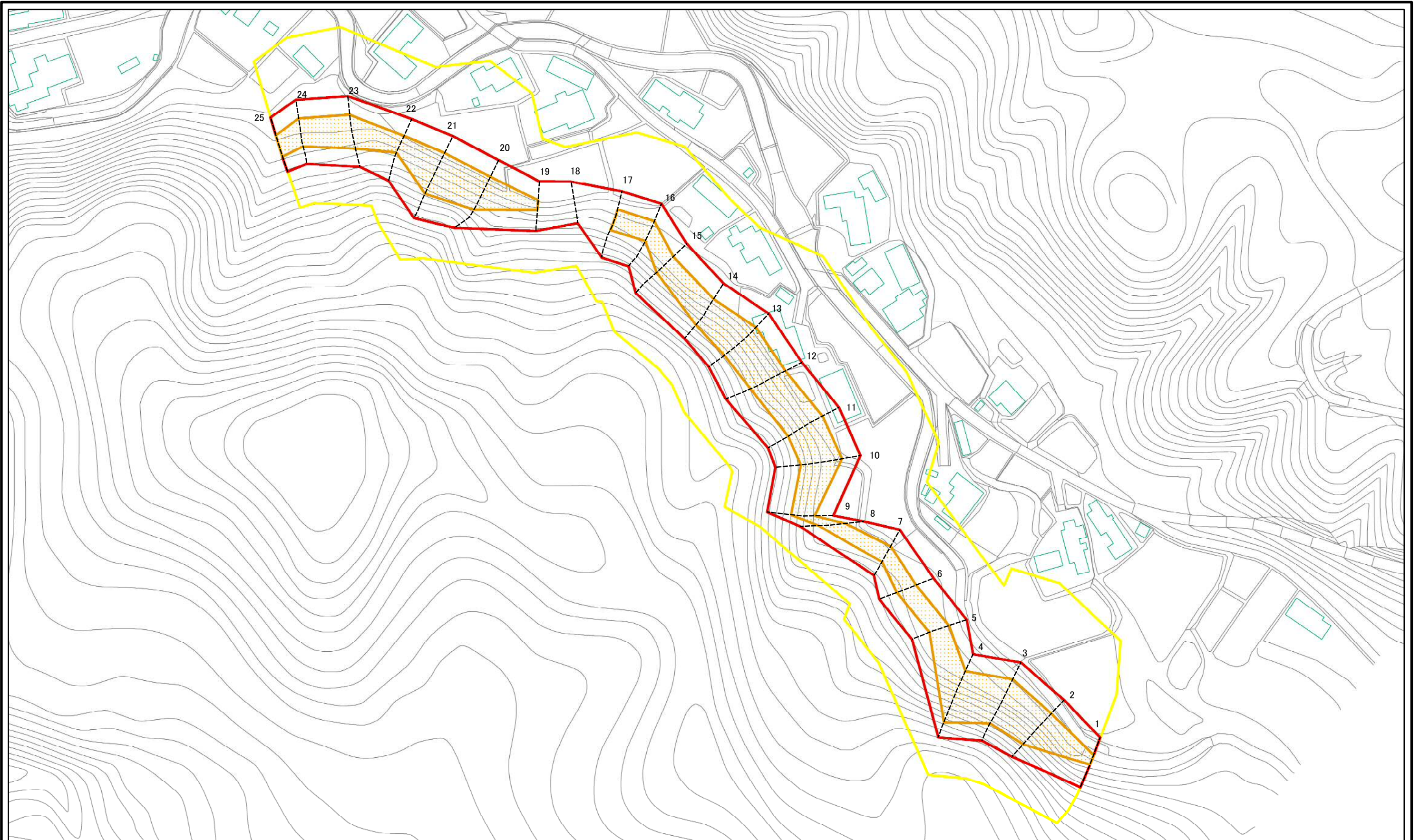


図中の数字は横断測線番号を示す

様式-2(急)
土砂災害警戒区域・土砂災害特別警戒区域
区域図(その1)

| | | | | | | |
|-------------------------|--|----|---------|-----------|------|-------------------------|
| 土砂災害防止法施行令第二条の基準に該当する区域 | | N | 自然現象の種類 | 急傾斜地の崩壊 | 箇所番号 | II - 1305 |
| | | | 告示番号 | 第346号 | 箇所名 | 畑中1号 |
| 土砂災害防止法施行令第三条の基準に該当する区域 | | 縮尺 | 告示年月日 | 平成27年8月4日 | 所在地 | 秋田県仙北市西木町 榎木内字畑中及び山口 |
| それ以外の区域 | | | 1:2,500 | | | |

土砂災害警戒区域等の指定の公示に係る図書(その2-1)



図中の数字は横断測線番号を示す

| | | | | | | | |
|---|---|--|--------------------|---------|-----------|------|-------------------------|
| 様式-2-1(急) 土砂災害警戒区域・土砂災害特別警戒区域 区域図(その2) | 土砂災害防止法施行令第二条の基準に該当する区域 | | N 縮尺 1:1,500 | 自然現象の種類 | 急傾斜地の崩壊 | 箇所番号 | II-1305 |
| | 土砂災害防止法施行令第三条の基準に該当する区域 | | | 告示番号 | 第346号 | 箇所名 | 畑中1号 |
| | 土砂等の(移動)高さが1m以下の場合、土砂等の移動による力が100kN/mを超える区域 | | | 告示年月日 | 平成27年8月4日 | 所在地 | 秋田県仙北市西木町 楡木内字畑中及び山口 |
| | 土砂等の堆積の高さが3mを超える区域 | | | | | | |
| | それ以外の区域 | | | | | | |

土砂災害警戒区域等の指定の公示に係る図書(その2-1)



0 25 50 100 m

図中の数字は横断測線番号を示す

様式-2-1(急)
土砂災害警戒区域・土砂災害特別警戒区域
区域図(その2)

| | | | | | | | |
|---|--|---------------|---|---------|-----------|------|-------------------------|
| 土砂災害防止法施行令第二条の基準に該当する区域 | | 縮尺 1:1,500 | N | 自然現象の種類 | 急傾斜地の崩壊 | 箇所番号 | II-1305 |
| 土砂災害防止法施行令第三条の基準に該当する区域 | | | | 告示番号 | 第346号 | 箇所名 | 畑中1号 |
| 土砂等の(移動)高さが1m以下の場合、土砂等の移動による力が100kN/mを超える区域 | | | | 告示年月日 | 平成27年8月4日 | 所在地 | 秋田県仙北市西木町 桧木内字畑中及び山口 |
| 土砂等の堆積の高さが3mを超える区域 | | | | | | | |
| それ以外の区域 | | | | | | | |

土砂災害警戒区域等の指定の公示に係る図書(その2-2)



図中の数字は横断測線番号を示す

0 25 50 100
m

様式-2-2(急)
土砂災害特別警戒区域の区域区分図
(急傾斜地の崩壊に伴う土石等の移動により
建築物の地上部に作用すると想定される力)

| | |
|-------------------------|--|
| 土砂災害防止法施行令第二条の基準に該当する区域 | |
| 土砂災害防止法施行令第三条の基準に該当する区域 | |
| それ以外の区域 | |

縮尺
1:1,500

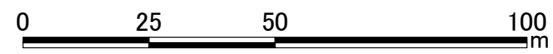
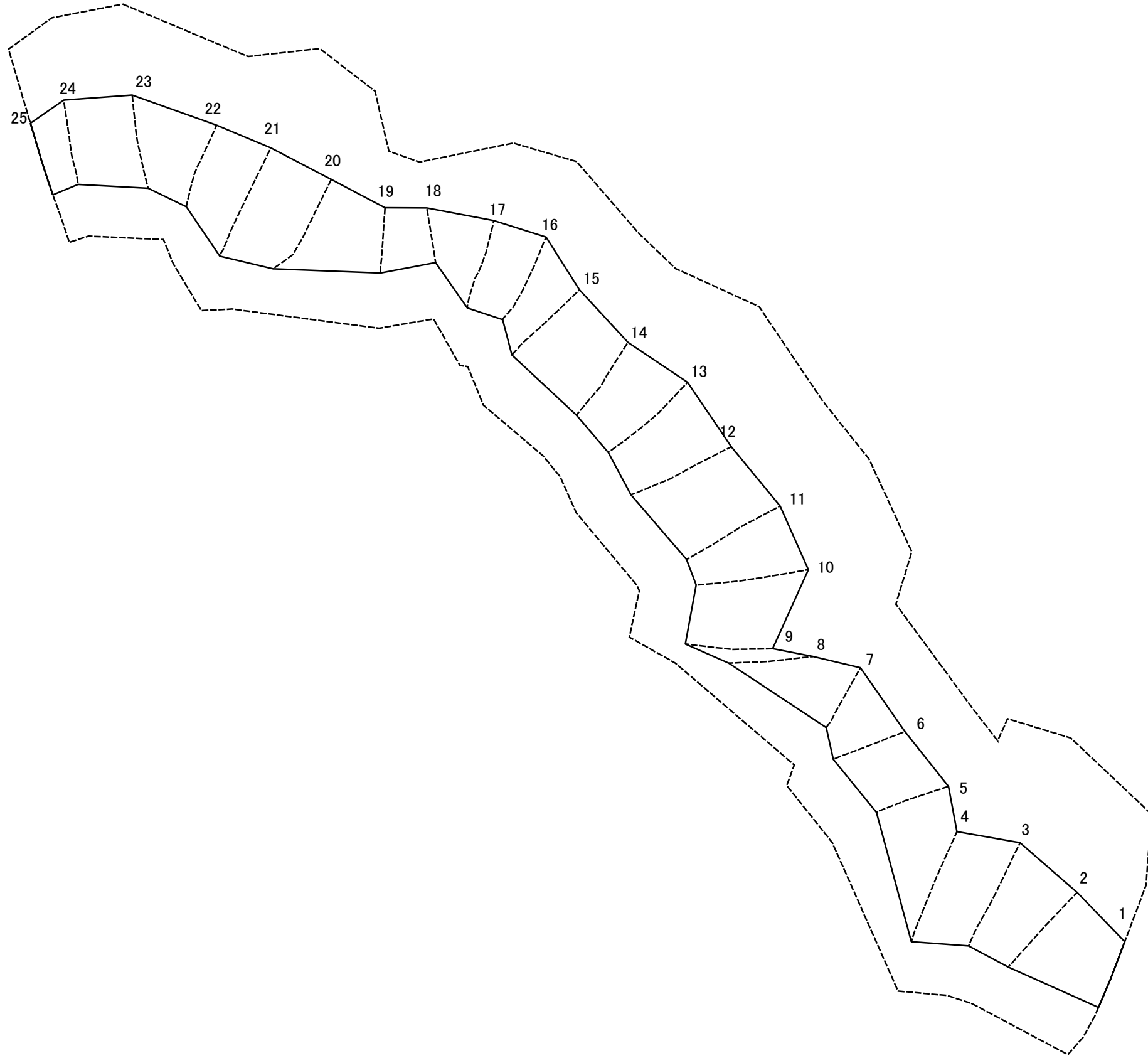
自然現象の種類
告示番号
告示年月日

急傾斜地の崩壊
第346号
平成27年8月4日

箇所番号
箇所名
所在地

II-1305
畑中1号
秋田県仙北市西木町
桧木内字畑中及び山口

土砂災害警戒区域等の指定の公示に係る図書(その2-3)



図中の数字は横断測線番号を示す

| | | | | | | | |
|---|-------------------------|--|--------------------|---------|-----------|------|-------------------------|
| 様式-2-3(急) 土砂災害特別警戒区域の区域区分図 (急傾斜地の崩壊に伴う土石等の堆積により 建築物の地上部に作用すると想定される力) | 土砂災害防止法施行令第二条の基準に該当する区域 | | N 縮尺 1:1,500 | 自然現象の種類 | 急傾斜地の崩壊 | 箇所番号 | II-1305 |
| | 土砂災害防止法施行令第三条の基準に該当する区域 | | | 告示番号 | 第346号 | 箇所名 | 畑中1号 |
| | それ以外の区域 | | | 告示年月日 | 平成27年8月4日 | 所在地 | 秋田県仙北市西木町 楡木内字畑中及び山口 |

土砂災害警戒区域等の指定の公示に係る図書(その3)(案)

| 横断測線の区間 | 土石等の移動により建築物の地上部に作用すると想定される力 | | | | 土石等の堆積により建築物の地上部に作用すると想定される力 | | | | 横断測線の区間 | 土石等の移動により建築物の地上部に作用すると想定される力 | | | | 土石等の堆積により建築物の地上部に作用すると想定される力 | | | |
|---------|---|---------------|---------------------------------------|---------------|---------------------------------------|---------------|---------------------------------------|---------------|---------|---|---------------|---------------------------------------|---------------|---------------------------------------|---------------|---------------------------------------|---------------|
| | 土石等の(移動)高さが1m以下の場合、土石等の移動による力が100kN/m ² を超える区域 | | それ以外の区域 | | 土石等の堆積の高さが3mを超える区域 | | それ以外の区域 | | | 土石等の(移動)高さが1m以下の場合、土石等の移動による力が100kN/m ² を超える区域 | | それ以外の区域 | | 土石等の堆積の高さが3mを超える区域 | | それ以外の区域 | |
| | 力の大きさのうち最大のもの (kN/m ²) | 土石等の高さ (m) | 力の大きさのうち最大のもの (kN/m ²) | 土石等の高さ (m) | 力の大きさのうち最大のもの (kN/m ²) | 土石等の高さ (m) | 力の大きさのうち最大のもの (kN/m ²) | 土石等の高さ (m) | | 力の大きさのうち最大のもの (kN/m ²) | 土石等の高さ (m) | 力の大きさのうち最大のもの (kN/m ²) | 土石等の高さ (m) | 力の大きさのうち最大のもの (kN/m ²) | 土石等の高さ (m) | 力の大きさのうち最大のもの (kN/m ²) | 土石等の高さ (m) |
| 1 ~ 2 | 141.58 | 1.00 | 100.00 | 1.00 | - | - | 13.86 | 2.74 | ~ | | | | | | | | |
| 2 ~ 3 | 141.58 | 1.00 | 100.00 | 1.00 | - | - | 13.86 | 2.74 | ~ | | | | | | | | |
| 3 ~ 4 | 149.68 | 1.00 | 100.00 | 1.00 | - | - | 15.16 | 3.00 | ~ | | | | | | | | |
| 4 ~ 5 | 149.68 | 1.00 | 100.00 | 1.00 | - | - | 15.16 | 3.00 | ~ | | | | | | | | |
| 5 ~ 6 | 122.18 | 1.00 | 100.00 | 1.00 | - | - | 11.63 | 2.30 | ~ | | | | | | | | |
| 6 ~ 7 | 124.09 | 1.00 | 100.00 | 1.00 | - | - | 12.80 | 2.53 | ~ | | | | | | | | |
| 7 ~ 8 | 127.90 | 1.00 | 100.00 | 1.00 | - | - | 12.80 | 2.53 | ~ | | | | | | | | |
| 8 ~ 9 | 127.90 | 1.00 | 100.00 | 1.00 | - | - | 11.71 | 2.32 | ~ | | | | | | | | |
| 9 ~ 10 | 126.71 | 1.00 | 100.00 | 1.00 | - | - | 12.46 | 2.47 | ~ | | | | | | | | |
| 10 ~ 11 | 128.64 | 1.00 | 100.00 | 1.00 | - | - | 12.66 | 2.50 | ~ | | | | | | | | |
| 11 ~ 12 | 128.64 | 1.00 | 100.00 | 1.00 | - | - | 12.66 | 2.50 | ~ | | | | | | | | |
| 12 ~ 13 | 135.88 | 1.00 | 100.00 | 1.00 | - | - | 13.16 | 2.60 | ~ | | | | | | | | |
| 13 ~ 14 | 135.88 | 1.00 | 100.00 | 1.00 | - | - | 13.16 | 2.60 | ~ | | | | | | | | |
| 14 ~ 15 | 132.50 | 1.00 | 100.00 | 1.00 | - | - | 11.87 | 2.35 | ~ | | | | | | | | |
| 15 ~ 16 | 115.17 | 1.00 | 100.00 | 1.00 | - | - | 10.71 | 2.12 | ~ | | | | | | | | |
| 16 ~ 17 | 114.95 | 1.00 | 100.00 | 1.00 | - | - | 10.74 | 2.12 | ~ | | | | | | | | |
| 17 ~ 18 | - | - | 100.00 | 1.00 | - | - | 10.74 | 2.12 | ~ | | | | | | | | |
| 18 ~ 19 | - | - | 100.00 | 1.00 | - | - | 10.40 | 2.06 | ~ | | | | | | | | |
| 19 ~ 20 | 123.21 | 1.00 | 100.00 | 1.00 | - | - | 12.36 | 2.44 | ~ | | | | | | | | |
| 20 ~ 21 | 126.43 | 1.00 | 100.00 | 1.00 | - | - | 12.36 | 2.45 | ~ | | | | | | | | |
| 21 ~ 22 | 126.43 | 1.00 | 100.00 | 1.00 | - | - | 12.36 | 2.45 | ~ | | | | | | | | |
| 22 ~ 23 | 132.34 | 1.00 | 100.00 | 1.00 | - | - | 11.64 | 2.30 | ~ | | | | | | | | |
| 23 ~ 24 | 132.34 | 1.00 | 100.00 | 1.00 | - | - | 11.85 | 2.34 | ~ | | | | | | | | |
| 24 ~ 25 | 130.12 | 1.00 | 100.00 | 1.00 | - | - | 12.50 | 2.47 | ~ | | | | | | | | |
| ~ | | | | | | | | | ~ | | | | | | | | |
| ~ | | | | | | | | | ~ | | | | | | | | |

| | | | | |
|--------------------------------------|---------|-----------|------|-------------------------|
| 様式-3(急) 建築物の構造の規制に必要な衝撃に関する事項 | 自然現象の種類 | 急傾斜地の崩壊 | 箇所番号 | II - 1305 |
| | 告示番号 | 第346号 | 箇所名 | 畑中1号 |
| | 告示年月日 | 平成27年8月4日 | 所在地 | 秋田県仙北市西木町 桜木内字畑中及び山口 |