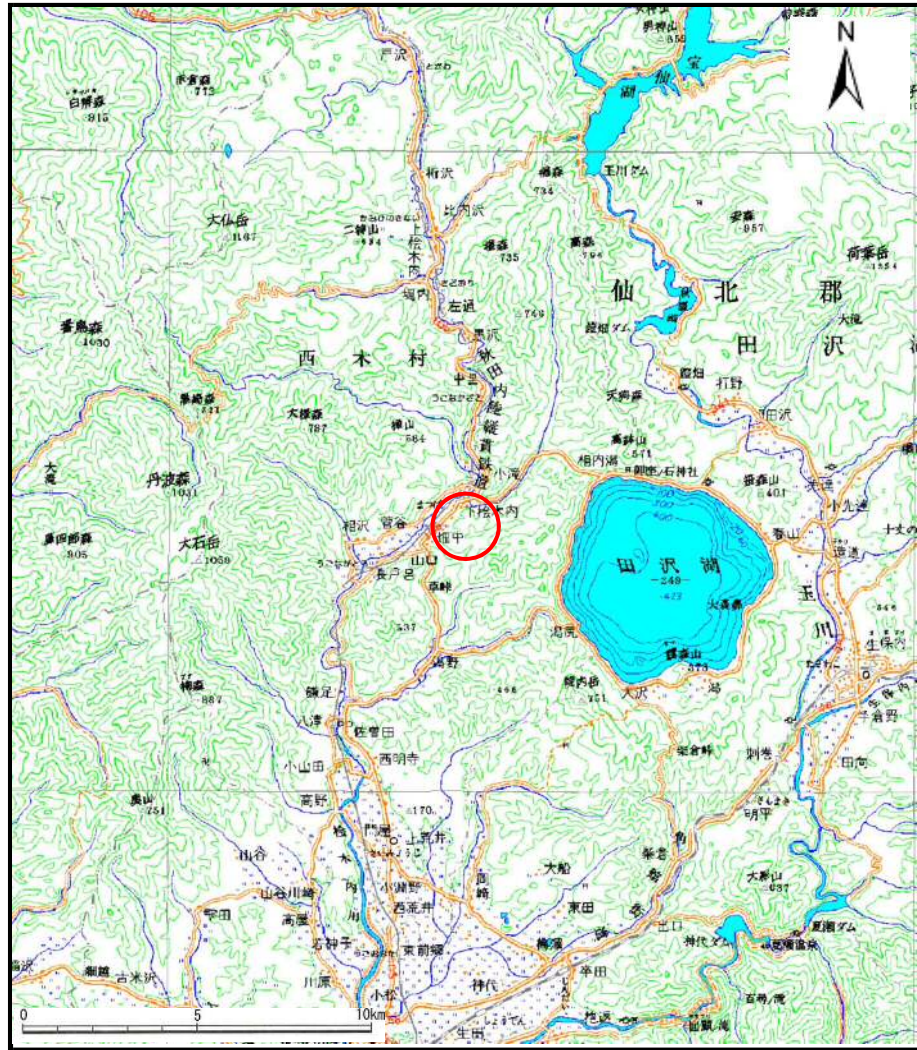
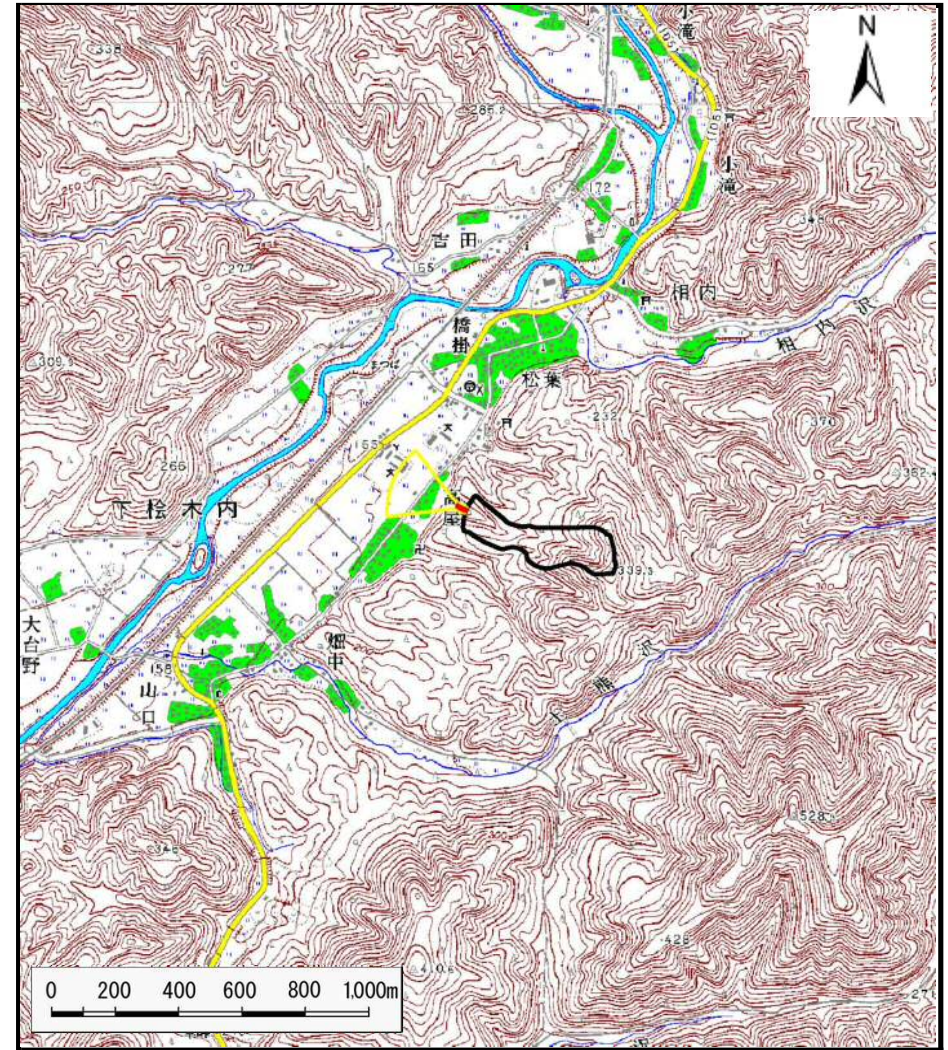


土砂災害警戒区域の指定の公示に係る図書（その1）



(1/200,000)



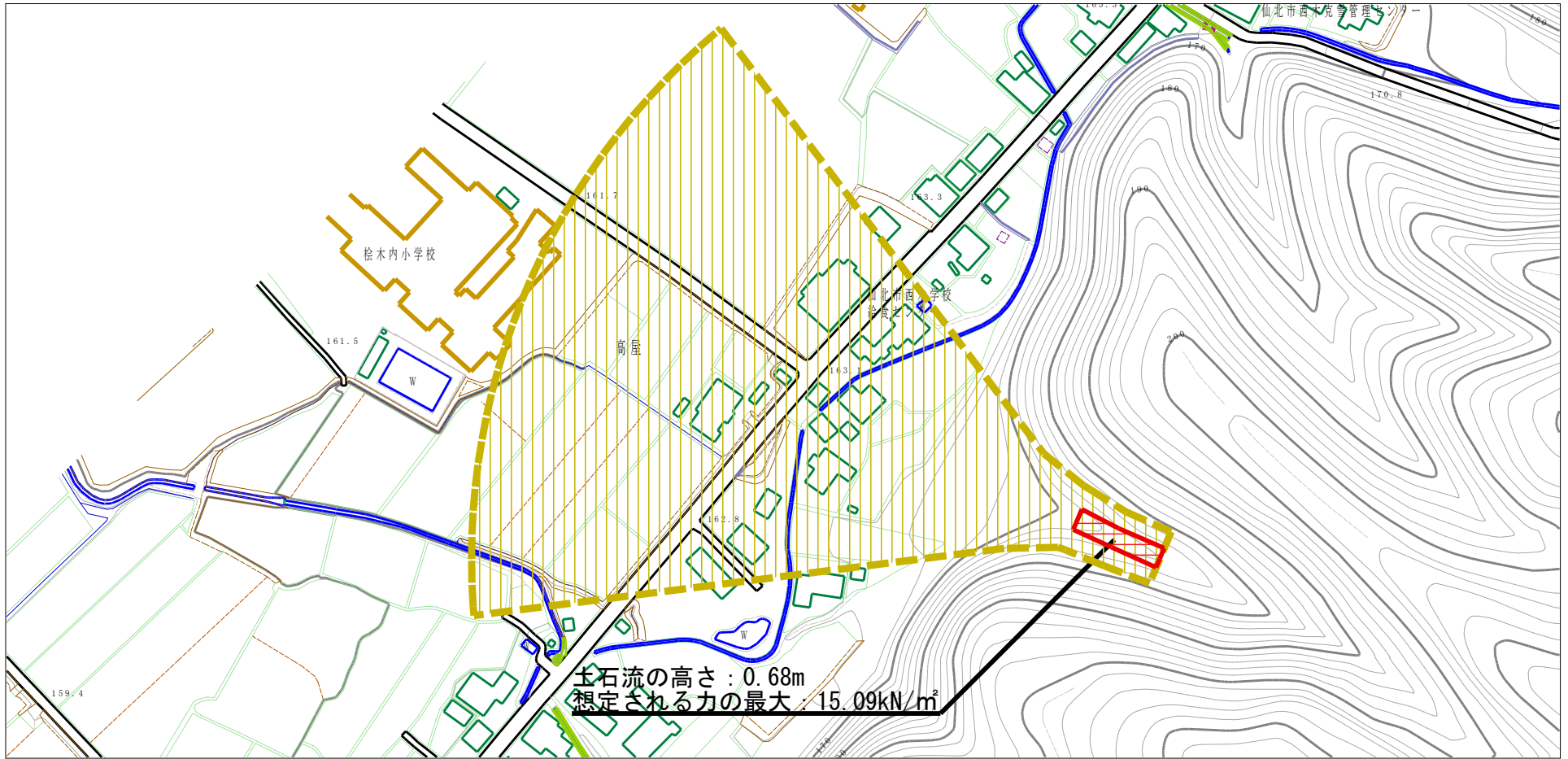
(1/25,000)

様式-1 (土)
土砂災害警戒区域・土砂災害特別警戒区域 位置図

自然現象の種類	土石流
溪流番号	430-I-020
溪流名	上杉ノ沢
所在地	秋田県仙北市西木町松木内字高屋

この地図は、国土地理院長の承認を得て、同院発行の1/200,000地勢図、1/25,000地形図を複製したものである。（承認番号 平27情複、第34号）

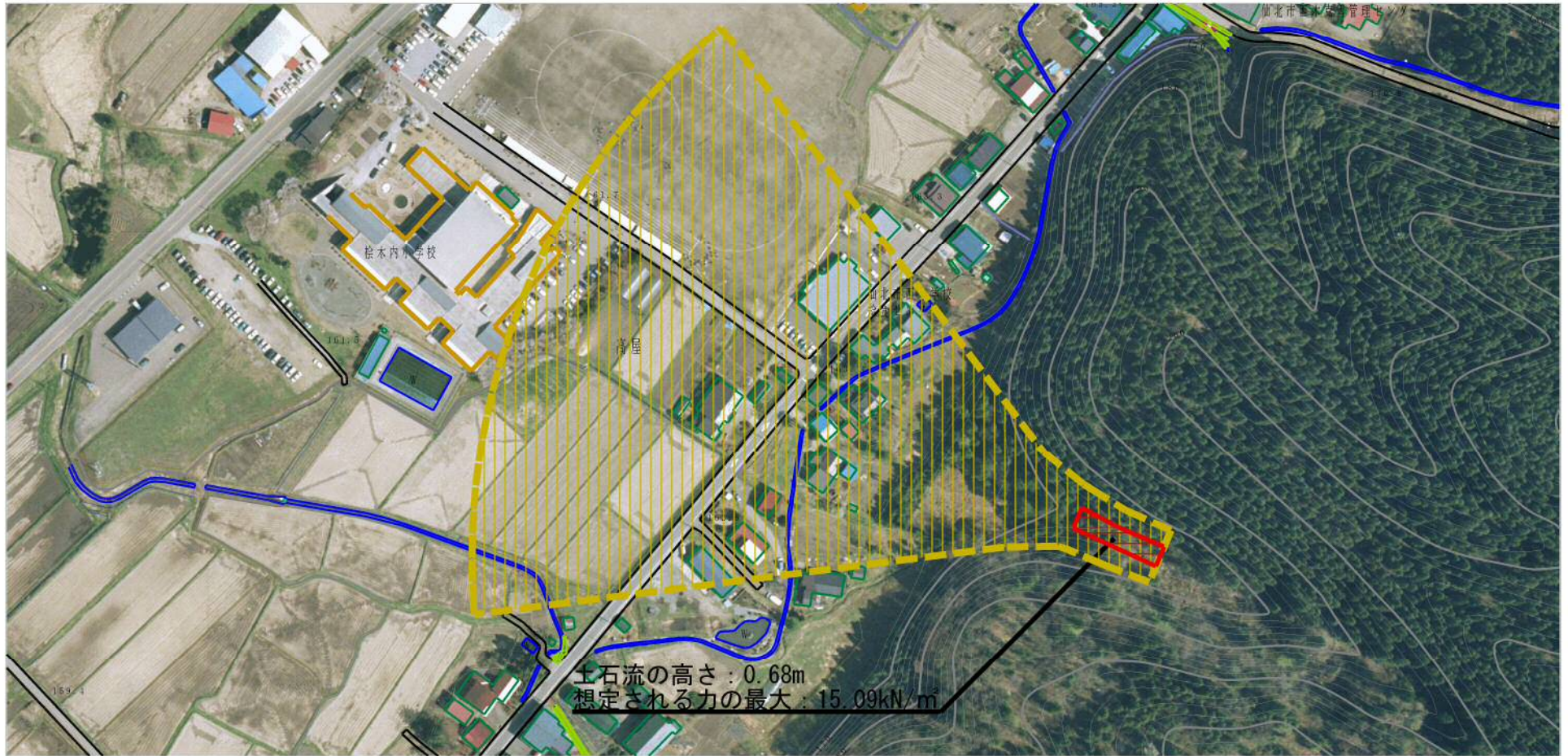
土石災害警戒区域等の指定の公示に係る図書（その2）



0 |-----| 100m

様式-2（土） 土石災害警戒区域・土石災害特別警戒区域 区域図	土石災害防止法施行令第二条の基準に該当する区域 （土石災害警戒区域）		N 縮尺 1:2,500	自然現象 の種類	土石流	溪流番号	430-I-020
	土石災害防止法施行令第三条の基準に該当する区域			告示番号	第346号	溪流名	上杉ノ沢
	それ以外の区域			告示年月日	平成27年8月4日	所在地	秋田県仙北市西木町 桧木内字高屋

参考資料 (その3)



0 1 ×100m

様式-3 (土) 土砂災害警戒区域・土砂災害特別警戒区域の指定の区域区分図	土砂災害防止法施行令第二条の基準に該当する区域 (土砂災害警戒区域)		N 縮尺 1:2,500	自然現象の種類	土石流	溪流番号	430-I-020	
	土砂災害防止法施行令第三条の基準に該当する区域	土石流の高さが1mを超える場合、土石等の移動による力が50kN/m ² を超える区域 土石流の高さが1mを超える場合、土石等の移動による力が50kN/m ² 以下の区域		 	告示番号	第346号	溪流名	上杉ノ沢
	それ以外の区域			告示年月日	平成27年8月4日	所在地	秋田県仙北市西木町 檜木内字高屋	

