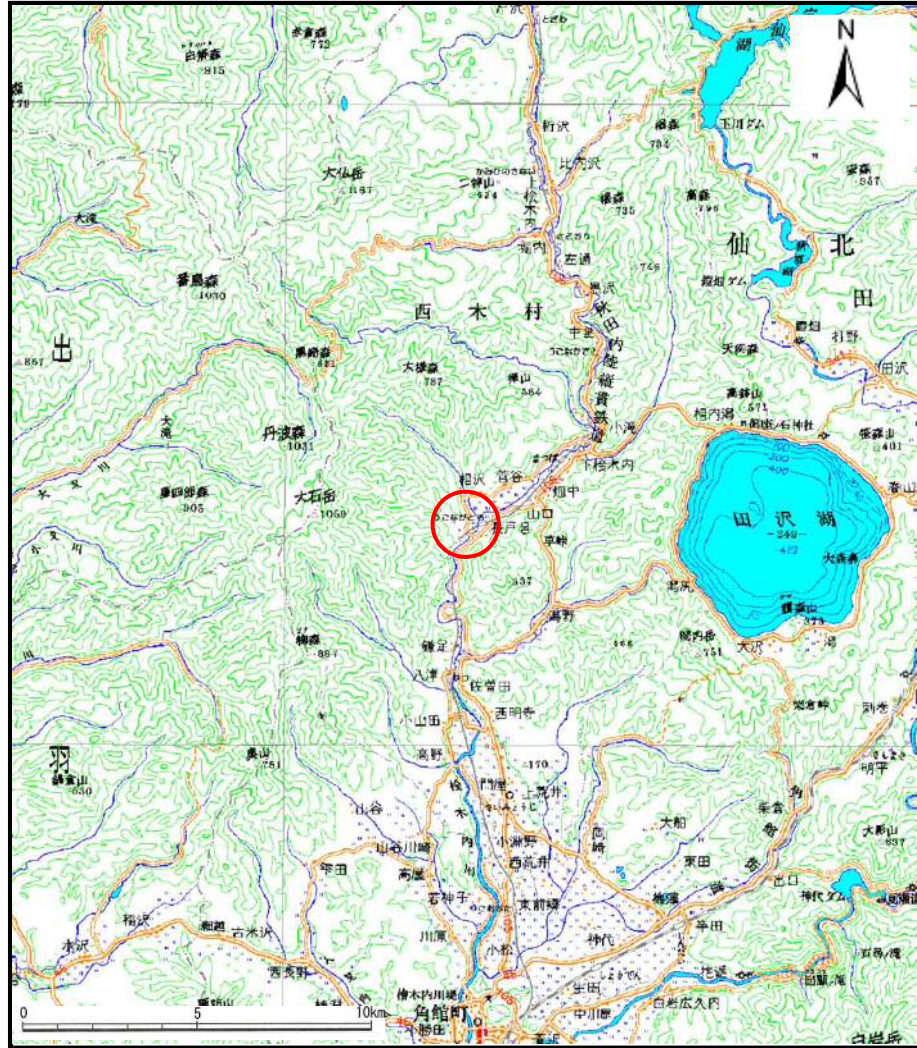
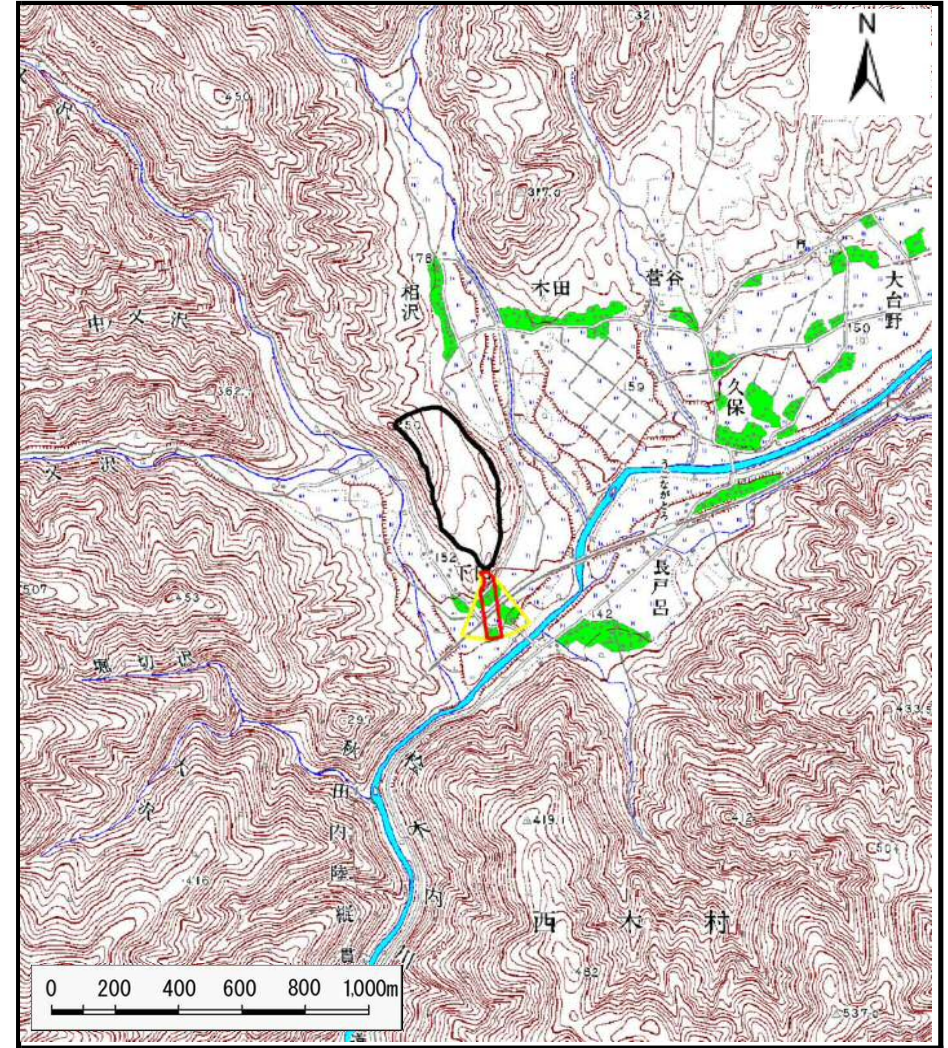


土砂災害警戒区域の指定の公示に係る図書（その1）



(1/200,000)



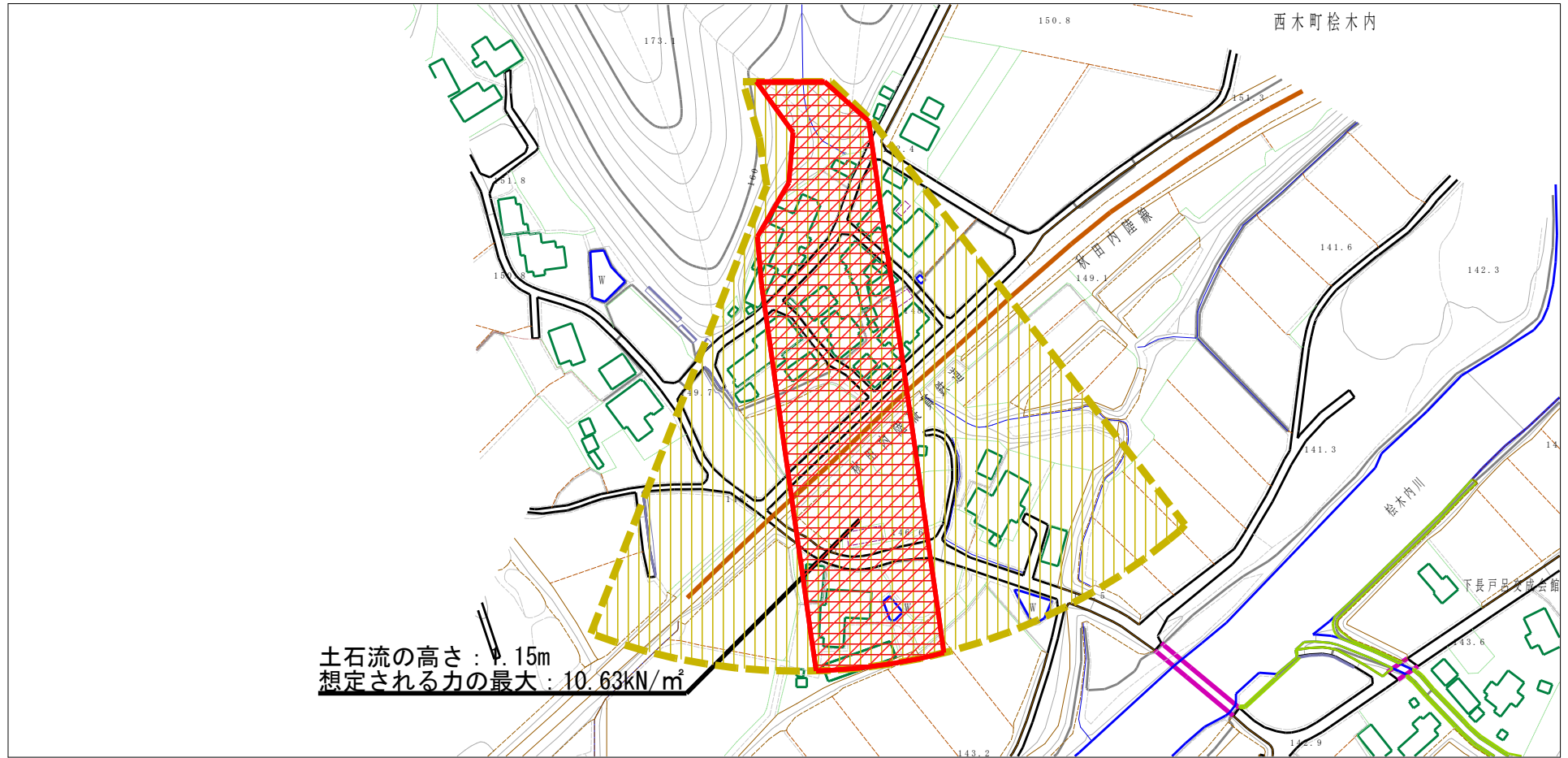
(1/25,000)

様式-1 (土)
土砂災害警戒区域・土砂災害特別警戒区域 位置図

自然現象の種類	土石流
溪流番号	430-I-031
溪流名	下田沢
所在地	秋田県仙北市西木町桧木内字下田

この地図は、国土地理院長の承認を得て、同院発行の1/200,000地勢図、1/25,000地形図を複製したものである。(承認番号 平27情複、第34号)

土砂災害警戒区域等の指定の公示に係る図書（その2）



土石流の高さ：1.15m
 想定される力の最大：10.63kN/m²

0 ————— | ————— × 100m

様式-2 (土)

土砂災害警戒区域・土砂災害特別警戒区域
 区域図

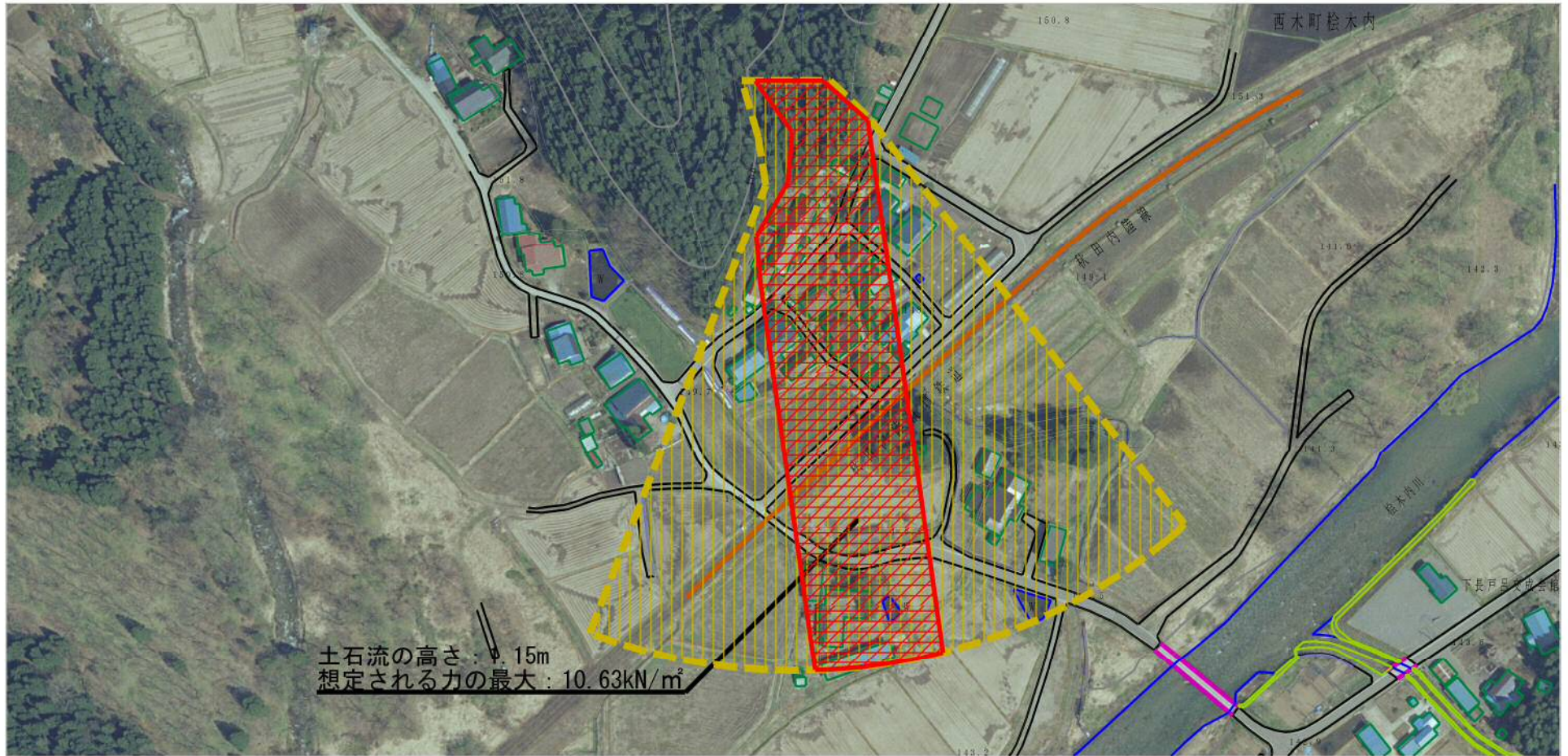
土砂災害防止法施行令第二条の基準に該当する区域 (土砂災害警戒区域)	
土石流の高さが1mを超える場合、土石等の移動による力が50kN/m ² を超える区域	
土石流の高さが1mを超える場合、土石等の移動による力が50kN/m ² 以下の区域	
それ以外の区域	

N

 縮尺
 1:2,500

自然現象の種類	土石流	溪流番号	430-I-031
告示番号	第346号	溪流名	下田沢
告示年月日	平成27年8月4日	所在地	秋田県仙北市西木町 桧木内字下田

参考資料 (その3)



0 100m

様式-3 (土) 土砂災害警戒区域・土砂災害特別警戒区域の指定の区域区分図	土砂災害防止法施行令第二条の基準に該当する区域 (土砂災害警戒区域)		N 縮尺 1:2,500	自然現象の種類 土石流	溪流番号 430-I-031
	土砂災害防止法施行令第三条の基準に該当する区域 土石流の高さが1mを超える場合、土石等の移動による力が50kN/m ² を超える区域 土石流の高さが1mを超える場合、土石等の移動による力が50kN/m ² 以下の区域 それ以外の区域	 		告示番号 第346号	告示年月日 平成27年8月4日

土砂災害警戒区域等の指定の公示に係る図書(その3)

横断測線の区間	土石流の力(kN/m ²)	土石流の高さ(m)	区分	横断測線の区間	土石流の力(kN/m ²)	土石流の高さ(m)	区分
0~1	15.78	1.78	R				
1~2	10.63	1.15	R				
2~3	10.63	1.15	R				
3~4	10.29	1.16	R				
4~5	10.29	1.16	R				
5~6	9.56	1.21	R				
6~7	9.10	1.23	R				
7~8	9.71	1.19	R				
8~9	9.71	1.19	R				
9~10	9.17	1.22	R				
10~11	8.38	1.26	R				
11~12	8.16	1.27	R				

様式-3(土) 建築物の構造の規制に必要な衝撃に関する事項	自然現象の種類	土石流	溪流番号	430- I -031
	告示番号	第 3 4 6 号	溪流名	下田沢
	告示年月日	平成 2 7 年 8 月 4 日	所在地	秋田県仙北市西木町檜木内字下田