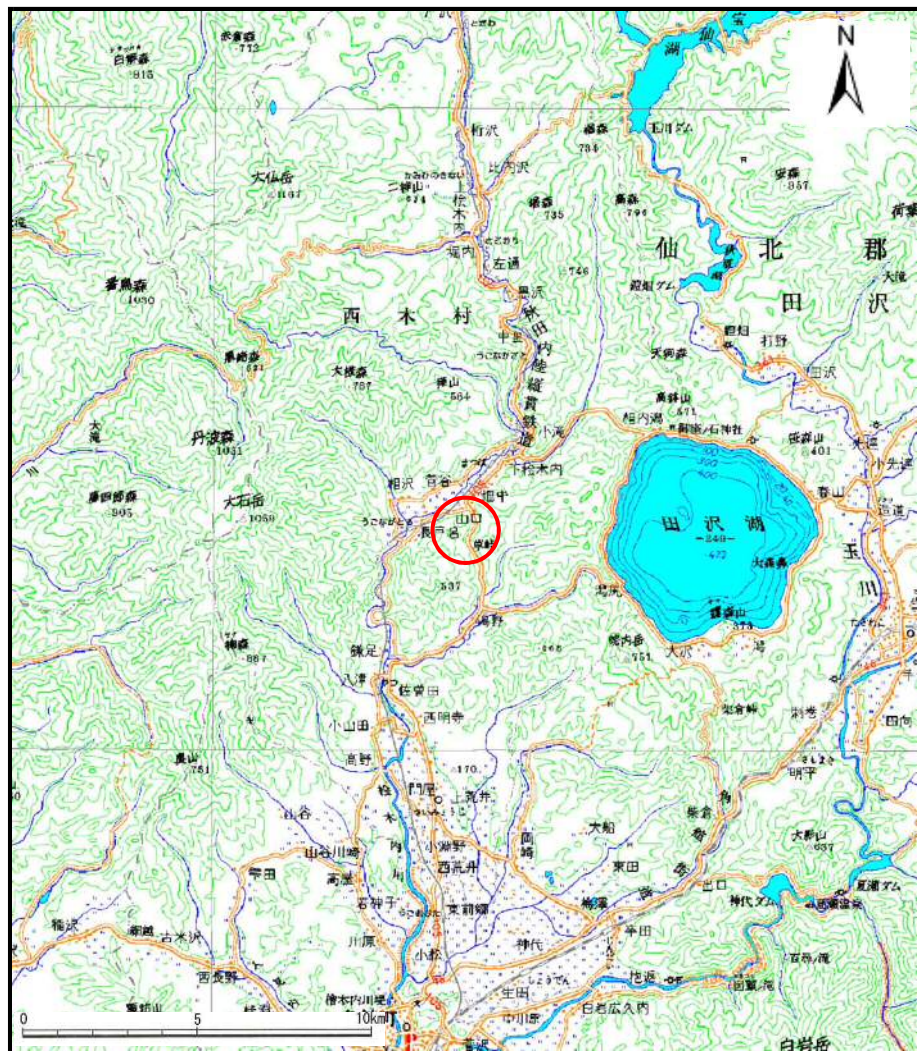
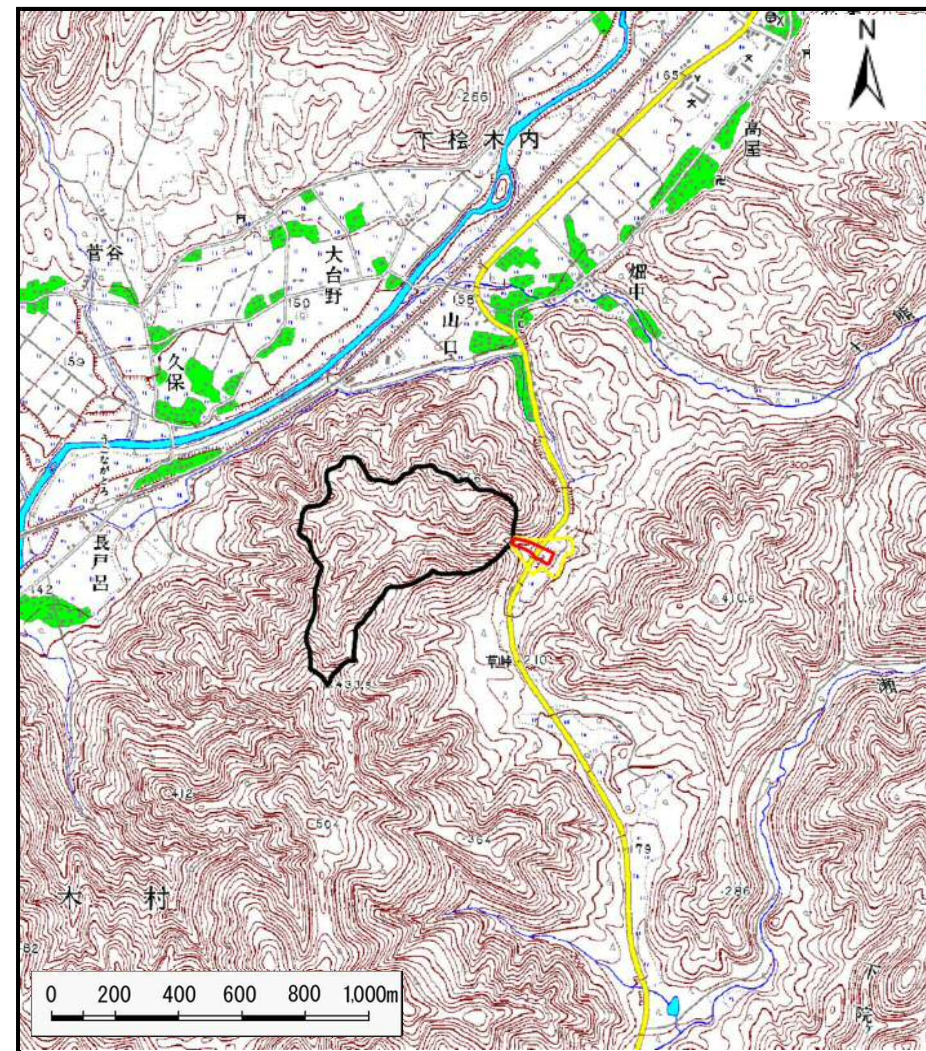


土砂災害警戒区域の指定の公示に係る図書（その1）



(1/200,000)



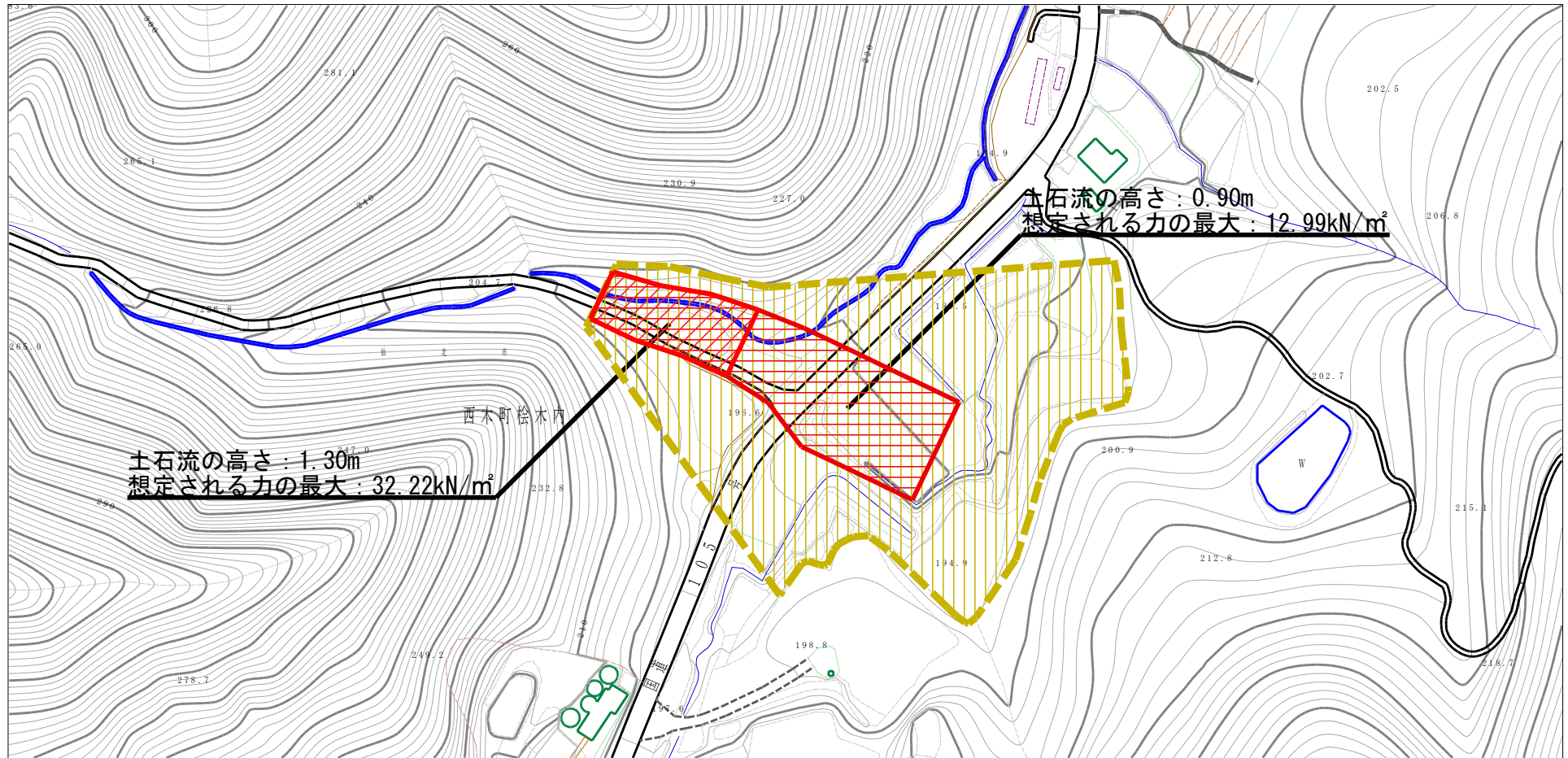
(1/25,000)

様式-1 (土)
土砂災害警戒区域・土砂災害特別警戒区域 位置図

自然現象の種類	土石流
溪流番号	430-II-050
溪流名	山口沢4
所在地	秋田県仙北市西木町桧木内字山口及び小畑張

この地図は、国土地理院長の承認を得て、同院発行の1/200,000地勢図、1/25,000地形図を複製したものである。（承認番号 平27情複、第34号）

土砂災害警戒区域等の指定の公示に係る図書（その2）



0 |-----| 100m

様式-2 (土)

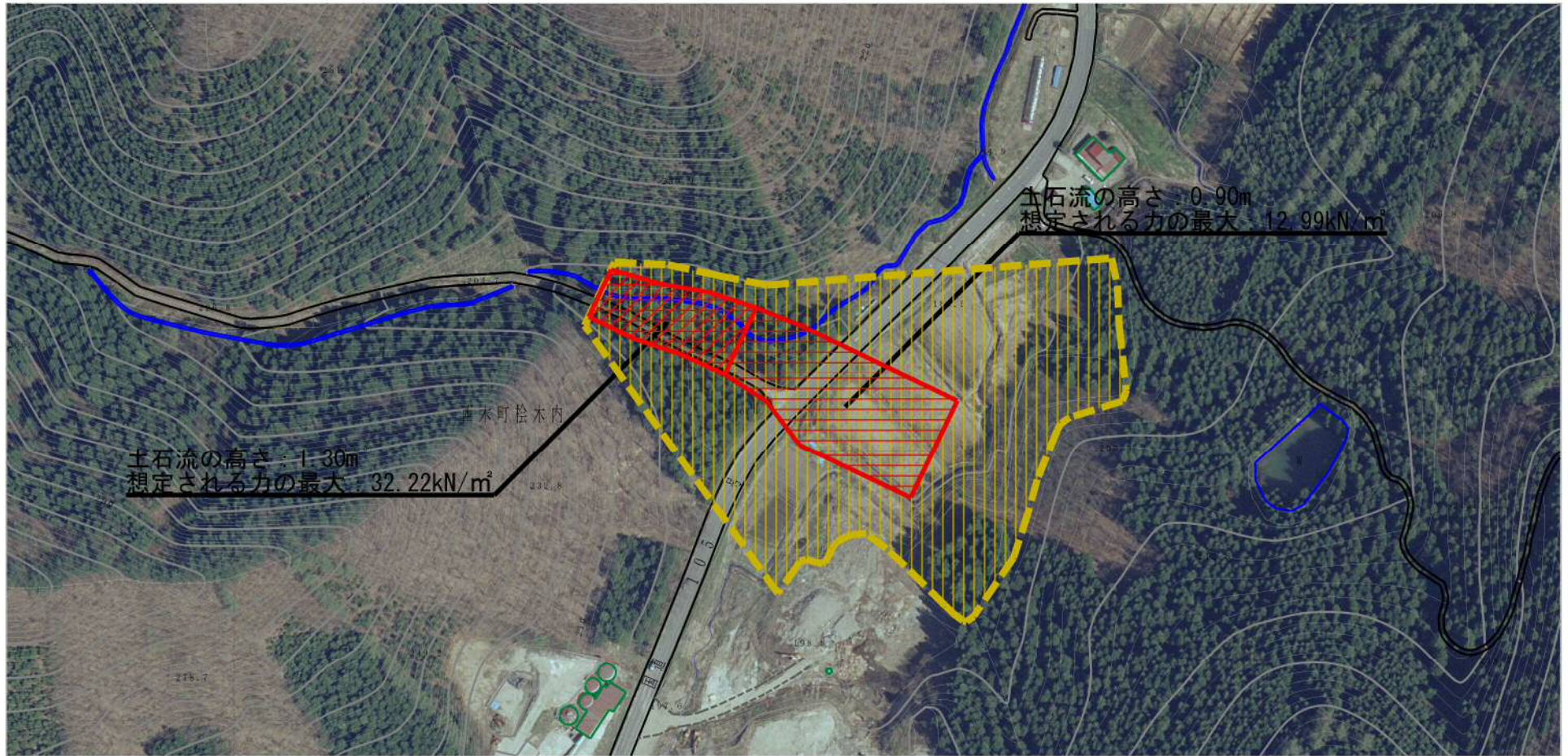
土砂災害警戒区域・土砂災害特別警戒区域
区域図

土砂災害防止法施行令第二条の基準に該当する区域 (土砂災害警戒区域)	
土砂災害防止法施行令第三条の基準に該当する区域	
それ以外の区域	

N
縮尺
1:2,500

自然現象の種類	土石流	溪流番号	430-II-050
告示番号	第346号	溪流名	山口沢4
告示年月日	平成27年8月4日	所在地	秋田県仙北市西木町榎木内 字山口及び小畑張

参考資料 (その3)



0 1 × 100m

様式-3 (土)

土砂災害警戒区域・土砂災害特別警戒区域の指定の区域区分図

土砂災害防止法施行令第二条の基準に該当する区域 (土砂災害警戒区域)	
土砂災害防止法施行令第三条の基準に該当する区域	
それ以外の区域	

縮尺 1:2,500

自然現象の種類	土石流	溪流番号	430-II-050
告示番号	第346号	溪流名	山口沢4
告示年月日	平成27年8月4日	所在地	秋田県仙北市西木町桧木内 字山口及び小畑張

