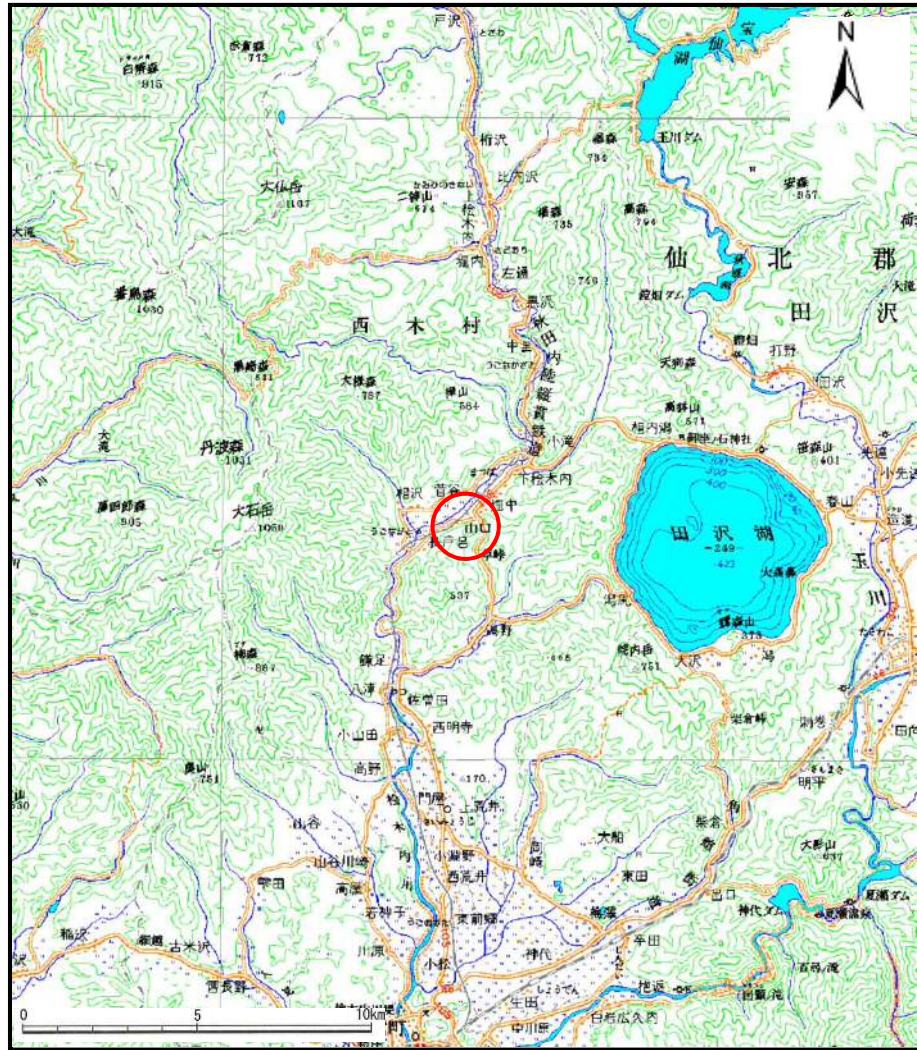
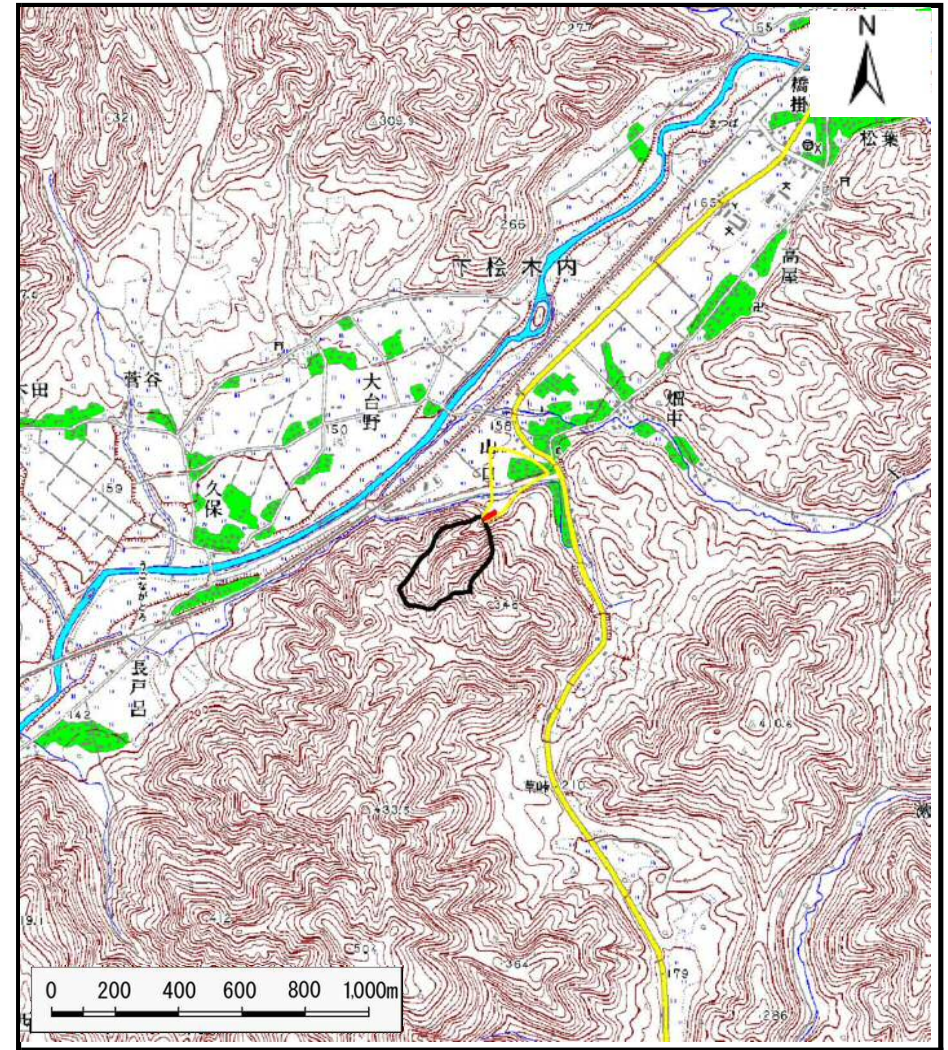


土砂災害警戒区域の指定の公示に係る図書（その1）



(1/200,000)



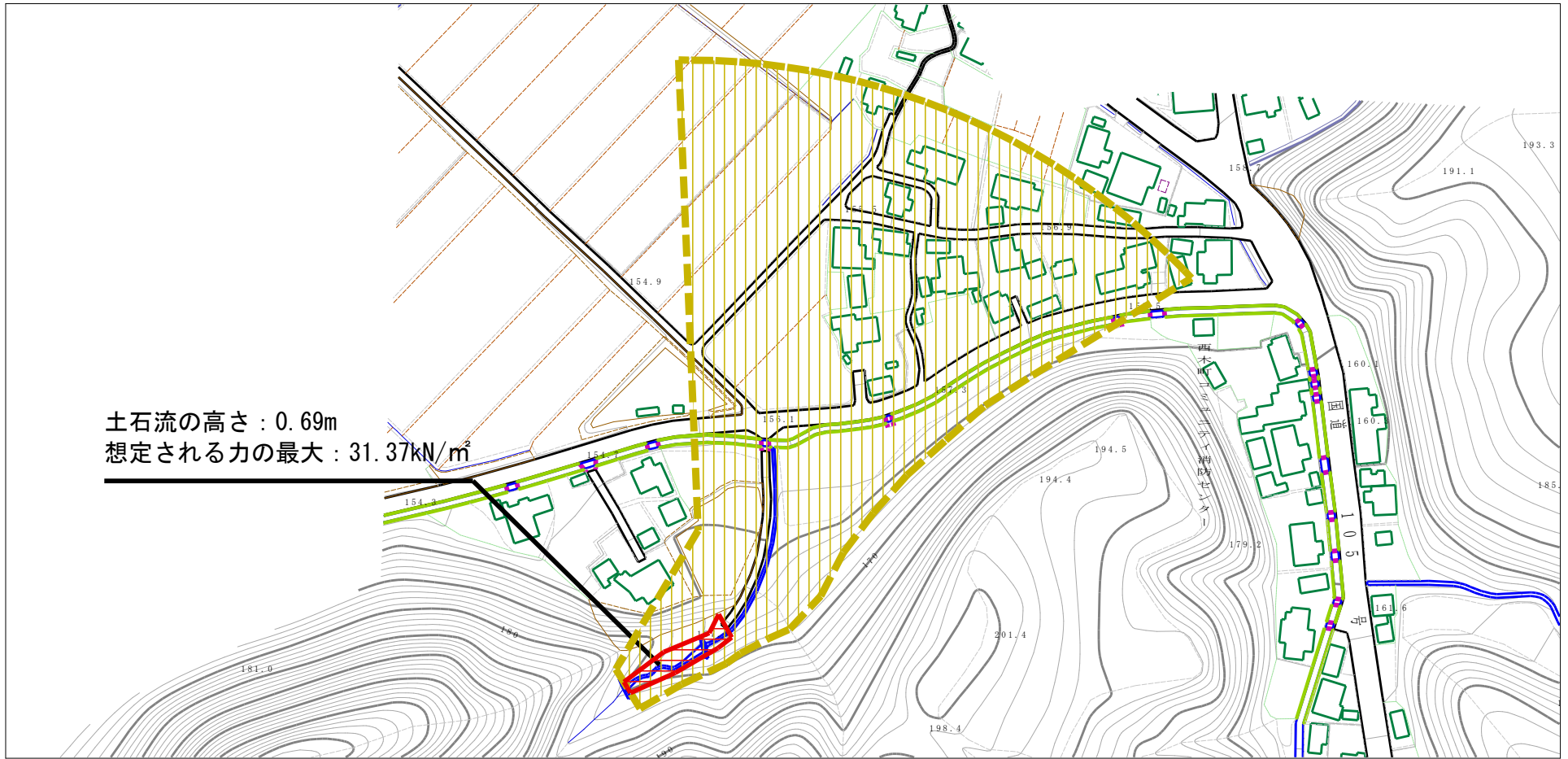
(1/25,000)

様式-1 (土)
土砂災害警戒区域・土砂災害特別警戒区域 位置図

自然現象の種類	土石流
溪流番号	430-II-054
溪流名	山口沢2
所在地	秋田県仙北市西木町桧木内字山口

この地図は、国土地理院長の承認を得て、同院発行の1/200,000地勢図、1/25,000地形図を複製したものである。(承認番号 平27情複、第34号)

土砂災害警戒区域等の指定の公示に係る図書（その2）



様式-2（土）

土砂災害警戒区域・土砂災害特別警戒区域
 区域図

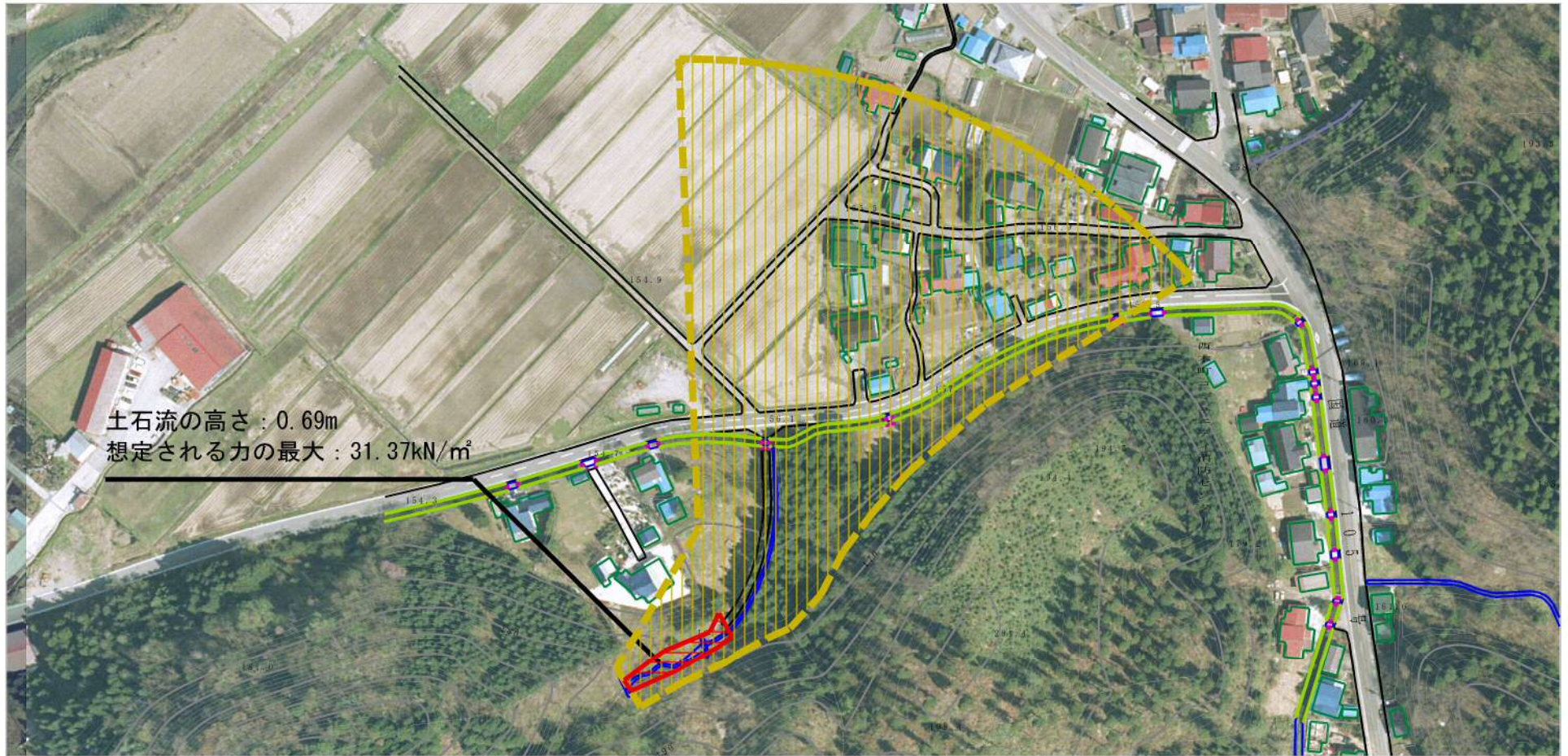
土砂災害防止法施行令第二条の基準に該当する区域 (土砂災害警戒区域)							
土砂災害防止法施行令第三条の基準に該当する区域	<table border="1"> <tr> <td>土石流の高さが1mを超える場合、土石等の移動による力が50kN/m²を超える区域</td> <td></td> </tr> <tr> <td>土石流の高さが1mを超える場合、土石等の移動による力が50kN/m²以下の区域</td> <td></td> </tr> <tr> <td>それ以外の区域</td> <td></td> </tr> </table>	土石流の高さが1mを超える場合、土石等の移動による力が50kN/m ² を超える区域		土石流の高さが1mを超える場合、土石等の移動による力が50kN/m ² 以下の区域		それ以外の区域	
土石流の高さが1mを超える場合、土石等の移動による力が50kN/m ² を超える区域							
土石流の高さが1mを超える場合、土石等の移動による力が50kN/m ² 以下の区域							
それ以外の区域							

N

 縮尺
 1:2,500

自然現象の種類	土石流	溪流番号	430-II-054
告示番号	第346号	溪流名	山口沢2
告示年月日	平成27年8月4日	所在地	秋田県仙北市西木町 桧木内字山口

参考資料 (その3)



0 1 ×100m

様式-3 (土) 土砂災害警戒区域・土砂災害特別警戒区域の指定の区域区分図	土砂災害防止法施行令第二条の基準に該当する区域 (土砂災害警戒区域)		N 縮尺 1:2,500	自然現象の種類 土石流	溪流番号 430-II-054
	土砂災害防止法施行令第三条の基準に該当する区域 土石流の高さが1mを超える場合、土石等の移動による力が50kN/m ² を超える区域 土石流の高さが1mを超える場合、土石等の移動による力が50kN/m ² 以下の区域 それ以外の区域	 		告示番号 第346号 告示年月日 平成27年8月4日	溪流名 山口沢2 所在地 秋田県仙北市西木町 桧木内字山口

土砂災害警戒区域等の指定の公示に係る図書(その3)

横断測線の区間	土石流の力 (kN/m ²)	土石流の高さ (m)	区分		横断測線の区間	土石流の力 (kN/m ²)	土石流の高さ (m)	区分
0~1	43.41	0.87	R					
1~2	31.37	0.69	R					
2~3	31.37	0.69	R					
3~4	18.02	0.47	R					
4~5	11.06	0.34	Y					
5~6	7.71	0.28	Y					
6~7	5.71	0.24	Y					
7~8	3.92	0.21	Y					
8~9	2.51	0.19	Y					
9~10	1.68	0.19	Y					
10~11	1.48	0.19	Y					
11~12	1.13	0.20	Y					
12~13	0.96	0.21	Y					
13~14	0.75	0.22	Y					
14~15	0.65	0.23	Y					

様式-3(土) 建築物の構造の規制に必要な衝撃に関する事項	自然現象の種類	土石流	溪流番号	430-II-054
	告示番号	第346号	溪流名	山口沢2
	告示年月日	平成27年8月4日	所在地	秋田県仙北市西木町檢木内字山口